

# INFORME DE GESTIÓN

Ejercicio 2018

## AUVASA

AUTOBUSES URBANOS DE VALLADOLID S.A.





# Contenido

Introducción	1
Resumen anual	3
Transporte Urbano de Viajeros	5
Material móvil	23
Personal	26
Comunicación	28
Acontecimientos más relevantes	30





## Introducción

El 2 de enero de 2018 se puso en marcha el **Plan de Adecuación de la Red de Transporte Urbano** de Valladolid, dentro del ámbito del Plan Integral de Movilidad Urbana Sostenible y Segura (PIMUSSVA) del Ayuntamiento de Valladolid, con el objetivo genérico de dar respuesta a las nuevas necesidades en relación con la movilidad, no solamente desde el punto de vista de la oferta y la demanda, sino teniendo en cuenta factores como la sostenibilidad, la eficiencia y la calidad del transporte urbano en la ciudad de Valladolid.

Este Plan de actuación ha supuesto la reordenación de la red de transporte público, en base a los diferentes factores que intervienen en el diseño de la red, como son las variaciones en la demanda, los movimientos de población, los cambios surgidos en las necesidades de movilidad de los ciudadanos y las sugerencias y peticiones planteadas por parte de diferentes colectivos.



En el año 2018 AUVASA ha estado presente en los **eventos de interés** celebrados en nuestra ciudad, desde eventos deportivos hasta los conciertos celebrados en la época estival. Además, ha sido el primer año en el que se ha prestado servicio búho durante todo el periodo de ferias.

Además, en el año 2018, y fruto del compromiso de la Empresa con la mejora continua de la **accesibilidad** en relación con el transporte urbano, se ha llevado a cabo, por parte de ASPAYM, el "Diagnóstico y Plan de Actuación sobre la Accesibilidad al transporte público en los autobuses urbanos de Valladolid", que sienta las bases para dotar a Valladolid de un transporte público accesible y de calidad de forma progresiva.

Durante este año se ha realizado un importante avance en la **renovación de la flota de vehículos**, con la aprobación de la adquisición de un total de 12 autobuses híbridos, 6 de los cuales se incorporan al servicio en el mes de enero de 2019.

En el mes de septiembre se aprobó un plan para la incorporación del **gas natural comprimido** (GNC) como combustible en **vehículos** de la flota del Ayuntamiento de Valladolid, con una previsión de compra mínima de 30 autobuses por parte de AUVASA. La incorporación del GNC a la flota de AUVASA supone un paso definitivo en la consolidación del imprescindible e inaplazable proceso de renovación de la flota de autobuses para atender el transporte colectivo urbano de viajeros de Valladolid, apostando claramente por la tecnología GNC, con las ventajas medioambientales y económicas que ello supone.

Por último, a finales del año 2018 se han cerrado dos importantes **convenios de colaboración** con los Ayuntamiento de Simancas y La Cistérniga, que permitirán que AUVASA siga prestando el servicio a estas localidades en los próximos años.

## Resumen anual



<b>ENERO</b>	<b>FEBRERO</b>	<b>MARZO</b>
Implantación del Plan de Adecuación de la Red de Transporte Urbano de Valladolid Servicio especial Pingüinos 2018	Prolongación de la línea 26 a Pza. España	Modificación de servicios en Semana Santa. Aprobación Cuentas Anuales 2017.
<b>ABRIL</b>	<b>MAYO</b>	<b>JUNIO</b>
Adjudicación de compra de 6 vehículos híbridos.	Presentación del “Diagnóstico y plan de actuación sobre la accesibilidad al transporte público urbano en los autobuses”. Servicio especial Final Copa del Rey de Rugby. Presentación proyecto europeo PE4TRANS	Servicios especiales: Concierto OT, Concierto Conexión Valladolid y Noche de San Juan.
<b>JULIO</b>	<b>AGOSTO</b>	<b>SEPTIEMBRE</b>
Licitación de compra de 6 vehículos híbridos	Servicio especial Concierto “Love the 90s”.	Servicios especiales Ferias 2018. Mejora del servicio a La Overuela (línea 24 y B1). Actividades de la Semana Europea de la Movilidad (día gratuito SIN COCHE). Aprobación del expediente de contratación de suministro de GNC.
<b>OCTUBRE</b>	<b>NOVIEMBRE</b>	<b>DICIEMBRE</b>
Lanzamiento de web y APP accesibles. Servicio especial Supercopa de Rugby.	Servicios especiales a Cementerios.	Aprobación proyectos de renovación SAE. Convenios de colaboración con La Cistérniga y Simancas. Convenio Repsol-AUVASA autobús GLP. Incorporación de 6 autobuses híbridos a la flota.



**OPERACIÓN TRIUNFO**  
QUINTOS DE JUNIO 2018 21-30

**SERVICIO BUS PLAZA PONIENTE - ANTIGUA HIPICA**  
Desde Pza. Poniente de LA UVA a Pza. de LA ANTIGUA HIPICA los días 21-30 de JUNIO a las 10:00 h. (SERVICIO ESPECIAL)



Valladolid VA! en bus

**AUVASA** 23/06/18

**Noche de San Juan**  
Servicio especial de Noche de San Juan, 23 de Junio, de las 23:00 h. a las 04:00 h. en las siguientes líneas:

- B1** Pza. Fuente de San Juan - Pza. de San Pedro
- B2** Pza. de San Pedro - Pza. de San Juan
- B3** Pza. de San Juan - Pza. de San Pedro
- B4** Pza. de San Pedro - Pza. de San Juan
- B5** Pza. de San Juan - Pza. de San Pedro

Valladolid VA! en bus

**CONEXION VALLADOLID**  
Redes de transporte público

**viernes 15 y sábado 16 de junio 2018**  
ANTIGUA HIPICA. PIAZAS DE ANTEQUERA

**SERVICIO PLAZA PONIENTE - ANTIGUA HIPICA**  
Desde Pza. Poniente de LA UVA a Pza. de LA ANTIGUA HIPICA los días 15 y 16 de JUNIO a las 10:00 h. (SERVICIO ESPECIAL)



Valladolid VA! en bus

**Lineas y Servicios Periodo Festival 2018** (Ineses de mayo a agosto)

**Lineas DECIENAS** (servicio Pza. de la Universidad a las laborales)

del 1 al 31 de mayo	del 1 al 31 de agosto
17 min. Intervalo	18 min. Intervalo
19 min. Intervalo	20 min. Intervalo
21 min. Intervalo	22 min. Intervalo
23 min. Intervalo	24 min. Intervalo
25 min. Intervalo	26 min. Intervalo
27 min. Intervalo	28 min. Intervalo
29 min. Intervalo	30 min. Intervalo

**Lineas a Polígono INDUSTRIALES** (las laborales)

**Lineas NATURALES** (las laborales) SERVICIO PERIÓDICO 4/18

Valladolid VA! en bus

**SEMANA EUROPEA DE LA MOVILIDAD**  
VALLADOLID 18-25 DE SEPTIEMBRE 2018

**22 de septiembre: DÍA SIN COCHE**  
AUTOBUS URBANO GRATUITO



¡Combina y Muevete!

Valladolid VA! en bus

**FINAL SUPERCOPA RUGBY**  
14 de octubre de 2018, 12:30 h.

**SERVICIO ESPECIAL**  
PLAZA PONIENTE - CAMPOS DE PEPE ROJO



Valladolid VA! en bus

**FERIAS Y FIESTAS** semana de San Lorenzo 2018

**ATENCIÓN**  
SERVICIO ESPECIAL PLAZA PONIENTE - CAMPOS DE PEPE ROJO

**SERVICIO ESPECIAL**  
SERVICIO ESPECIAL PLAZA PONIENTE - CAMPOS DE PEPE ROJO



Valladolid VA! en bus

**La Overuela - Pza. Poniente**

**24**

**SERVICIO ESPECIAL**  
SERVICIO ESPECIAL PLAZA PONIENTE - CAMPOS DE PEPE ROJO

**B1** Servicio B08 desde LA OVERUELA a las 22:15 h. y desde Pza. Fuente de San Juan a LA OVERUELA a las 1:30 h.



Valladolid VA! en bus





## Transporte Urbano de Viajeros

### Cifras Principales

Plantilla media	459
<b>Viajeros</b>	<b>25.599.092</b>
Media diaria de viajeros	70.134
Viajes realizados	619.811
Kilómetros realizados	6.792.546
Velocidad comercial	12,04
Viajeros / km	3,77

Flota de vehículos	
Total	150
Utilizada (promedio días laborables)	110

<b>Líneas</b>	
Ordinarias	21
Polígonos	9
Matinales	7
Búho	5
Servicios Fútbol	6
Otros	4
<b>Longitud de la red (MEDIA)</b>	<b>544,693 Kms</b>
<b>Paradas</b>	
Marquesinas	269
Postes	301
<b>Panales informativos en parada</b>	<b>95</b>



Línea	Denominación	Longitud media (m.)	Frecuencia de paso (días laborables)
1	Barrio España - Covaresa	9.465	9-10 min.
2	San Pedro Regalado - Covaresa	10.868	11-12 min.
3	Las Flores - Girón (Cementerio Contiendas)	10.847	15 min. (30 min. a Contiendas)
4	Pinar de Jalón - Fuente Berrocal	12.631	60 min.
5	Entrepinos - La Victoria	19.182	30 min.
6	Delicias - La Victoria	9.261	11-12 min.
7	Arturo Eyries - Belén	5.867	10-12 min.
8	Parquesol - Belén	8.580	12 min.
9	Parquesol - Delicias - Polígono San Cristóbal	12.076	15 min.
10	Parquesol - Villa de Prado	7.798	60-90 min.
13	Plaza España - La Cistérniga / Polígono La Mora	8.891	Servicios puntuales
14	Plaza España - Polígono San Cristóbal	7.830	60 min.
16	Pinar de Jalón - Paseo Zorrilla 71	5.310	60 min.
17	Rondilla - Polígono San Cristóbal	9.593	Servicios puntuales
18	Puente Duero - San Isidro - La Cistérniga	21.478	60 min. (30 min. combinada con línea 19).
19	Puente Duero - H.Río Hortega - La Cistérniga	22.506	60 min. (30 min. combinada con línea 18).
24	La Overuela - Plaza Poniente	7.698	60 min.
33	Los Santos Pilarica - Plaza España	4.003	45 min.
C1	Circular 1: Parquesol - La Victoria - Parquesol	17.858	11-13 min.
C2	Circular 2: Parquesol - La Victoria - Parquesol	17.590	11-13 min.
H	Paseo Zorrilla 71 - Hospital Río Hortega	3.767	20 min.
<b>TOTAL LÍNEAS ORDINARIAS</b>		<b>233.099</b>	
M1	Covaresa - Fuente Dorada	6.696	Servicio 6:50 h.
M2	San Pedro Regalado - Fuente Dorada	4.435	
M3	Delicias - Fuente Dorada	5.639	
M4	La Victoria - Plaza España	6.525	
M5	Parquesol - Plaza España	7.349	
M6	Las Flores - Fuente Dorada	7.355	
M7	La Cistérniga - Fuente Dorada	7.193	
<b>TOTAL LÍNEAS MATINALES</b>		<b>45.192</b>	
P1	San Pedro Regalado - Polígono Argales - Rubia	11.386	Servicios 5:15 y 6:15 h.
P2	Barrio España - Polígono Argales - Covaresa	14.893	
P3	La Victoria - Polígono San Cristóbal	15.067	Servicios 5:10 y 6:10 h.
P6	La Victoria - Polígono Argales	11.507	
P7	Belén - Polígono Argales	7.942	
P13	Covaresa - Polígono San Cristóbal	11.176	
PSC1	Parquesol - Polígono Argales - Pgno. San Cristóbal	12.992	Servicios 5:10 y 6:10 h.
PSC2	Rondilla - Pajarillos - Polígono San Cristóbal	11.194	Servicios 5:15 y 6:15 h.
PSC3	Las Flores - Delicias - Polígono Argales - Parquesol	17.655	
<b>TOTAL LÍNEAS POLÍGONOS</b>		<b>113.812</b>	
B1	Covaresa - Fuente Dorada - San Pedro Regalado	14.740	Servicio de 23:30 a 3:00 h.
B2	Delicias - Doctrinos - La Victoria	15.998	
B3	Parquesol - Fuente Dorada - Las Flores	13.072	
B4	Plaza Zorrilla - Camino Viejo Simancas	25.718	Servicio de 22:30 a 3:00 h.
B5	Duque de la Victoria - La Cistérniga	7.768	
<b>TOTAL LÍNEAS BÚHO</b>		<b>77.296</b>	
F1	Estación de Autobuses - Rubia - Estadio	5.996	Servicio en eventos deportivos en Estadio José Zorrilla.
F2	Delicias - Doctrinos - Estadio	9.100	
F3	Las Flores - Doctrinos - Estadio	9.817	
F4	Belén - Pilarica - Doctrinos - Estadio	6.282	
F5	Belén- Angustias - Estadio	6.437	
F6	San Pedro Regalado - Rondilla - Estadio	6.989	
<b>TOTAL LÍNEAS FÚTBOL</b>		<b>44.621</b>	
U1	Covaresa - Universidad (Campus Miguel Delibes)	8.334	Laborables Lunes a viernes lectivos: 7:20 y 8:20
U8	Parquesol - Universidad (Campus Miguel Delibes)	8.755	
23	Paseo Zorrilla 130 - Cañada Real 560	6.672	Servicios puntuales
26	Plaza España - San Juan de Dios	6.912	Servicios puntuales
<b>TOTAL OTROS SERVICIOS</b>		<b>30.673</b>	
<b>TOTAL RED</b>		<b>544.693</b>	

### Actuaciones en líneas

**2-enero:** se pone en marcha el Plan de Adecuación de la Red de Transporte Urbano, lo que supone la supresión del paso de los recorridos de líneas por Plaza Mayor y la modificación y/o creación de las líneas ordinarias.

**2-enero:** se adelantan los horarios de la salida de las líneas matinales a las 6:50 h.

**2-enero:** se retrasan los horarios de salida de la línea universitarias U1 y U8 a las 7:20 y 8:20 h.

**19-febrero:** se amplía el recorrido de la línea 26 a Plaza España.

**20-abril:** se suprime el tráfico de autobuses por C/ Claudio Moyano, con los que las líneas 3, 4, 6, 8, 14, B2, B3, F2, F3, F4 y F5 efectúan recorrido por C/ Miguel Iscar.

**21-junio:** se traslada la cabecera de la línea Búho 5 a C/ Duque de La Victoria 23.

**10-septiembre:** se pone en marcha la línea 24 (La Overuela – Pza. Poniente), con servicios especiales a Pza. España. Se modifica el recorrido de la línea 14 y se prolonga el Búho 1 en primer y último servicio a La Overuela.

### Servicios especiales

12 y 13-enero: SERVICIO ESPECIAL “**PINGÜINOS 2018**” desde Pza. Poniente de 19.00 a 02:45 h. y desde Sede Pingüinos de 19:30 a 03:15 h. (FRECUENCIA APROXIMADA 15 min.).

26-mayo: SERVICIO ESPECIAL **FINAL DE RUGBY** desde Pza. Poniente (con salidas de 13:00 a 18:00 h.) al Estadio José Zorrilla (con salidas de 20:00 a 21:00 h.).

6-junio: SERVICIO ESPECIAL **CONCIERTO OT:** desde Pza. Poniente al recinto del concierto en la Antigua Hípica (Pinar) de 16:00 a 21:00 h. y desde la Antigua Hípica a Pza. Poniente de 00:15 a 02:00 h.



15 y 16-junio: SERVICIO ESPECIAL **CONEXIÓN VALLADOLID**: desde Pza. Poniente al recinto del concierto en la Antigua Hípica (Pinar) de 20:00 a 03:30 h. y desde la Antigua Hípica a Pza. Poniente de 20:30 a 04:15 h.

21-junio: AMPLIACIÓN SERVICIO BÚHO **NOCHE DE SAN JUAN** hasta las 04:00 h.

25-agosto: SERVICIO ESPECIAL **LOVE THE 90s**: desde Pza. Poniente al recinto de La Antigua Hípica (Pinar): de 20:00 h. a 04:00 h. y desde La Antigua Hípica (Pinar) a Pza. Poniente: de 20:30 h. a 04:30 h.

14-octubre: SERVICIO ESPECIAL **SUPERCOPA RUGBY**: a los Campos Pepe Rojo desde Plaza Poniente, con salida de Plaza Poniente (fte. Jorge Guillén) a las 11:30 h. (una hora antes del inicio del partido), y la salida de los Campos de Pepe Rojo una vez finalizado el partido.

30 y 31-octubre y 1-noviembre: SERVICIOS ESPECIALES A **CEMENTERIOS DE EL CARMEN** y **CEMENTERIO DE LAS CONTIENDAS**.

### Actuaciones en paradas

A lo largo del año 2018 se han realizado una serie de **actuaciones en paradas**, enmarcadas dentro del ámbito de mejora de la **accesibilidad**. Algunas de estas actuaciones están relacionadas, igualmente, con la implantación del Plan de Adecuación de la Red de Transporte Urbano.

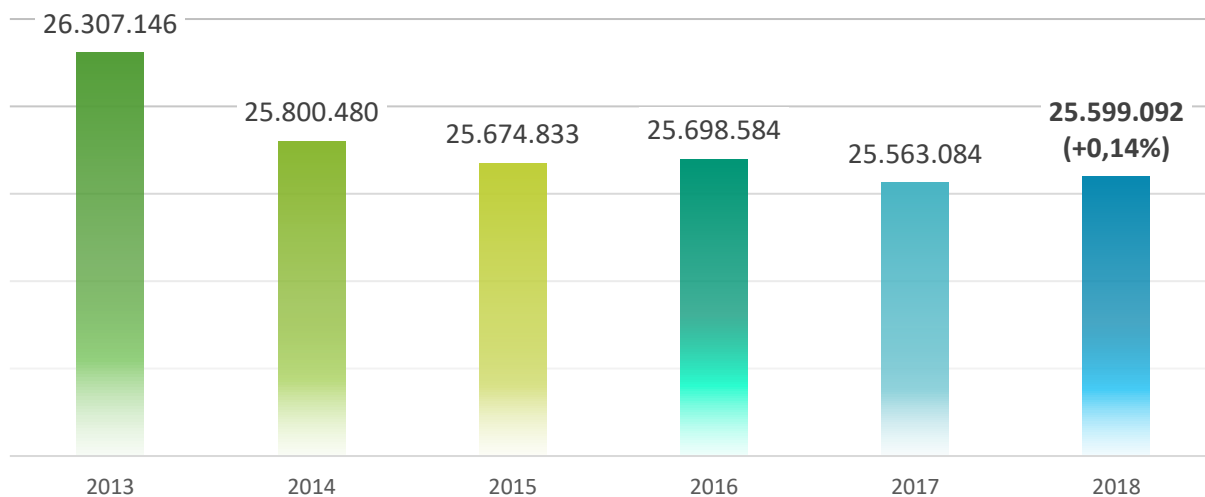
- Adecuación para creación de **plataforma**: 24 paradas.
- Adecuación para creación de dársena: 2 paradas.
- Mejora de la entrada de vehículo a la parada: 2 paradas.
- Otras mejoras y/o adecuaciones: 4 paradas.

Además, están previstas un total de 37 actuaciones en paradas a realizar en el año 2019.





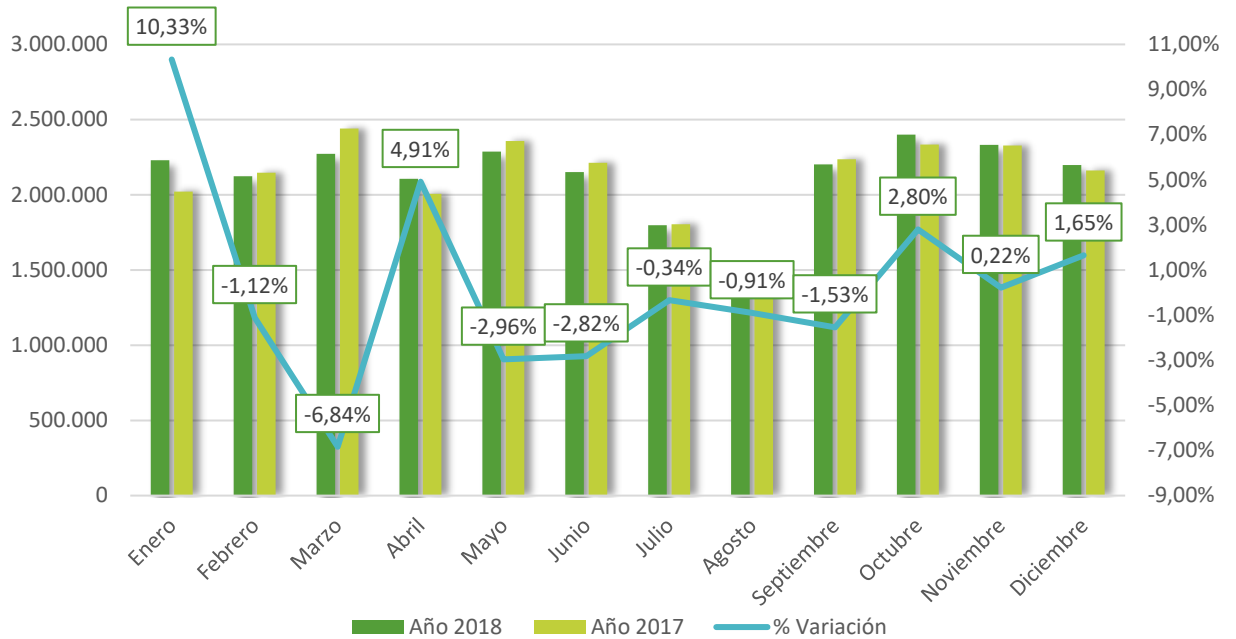
## Viajeros transportados



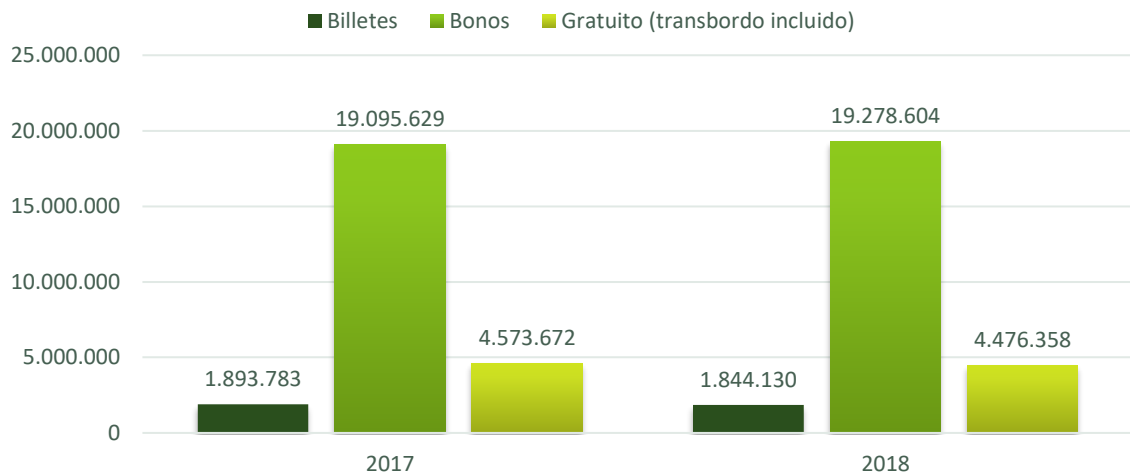
1. Evolución anual de viajeros.



En el año 2018 AUVASA ha experimentado un aumento de 36.008 viajeros respecto al año 2017, hasta situarse en 25.599.092, lo que supone un incremento del 0,14%. Este hecho pone de manifiesto la evolución de la tendencia iniciada en el año 2015, con valores en torno a los 25.600.000 viajeros anuales.



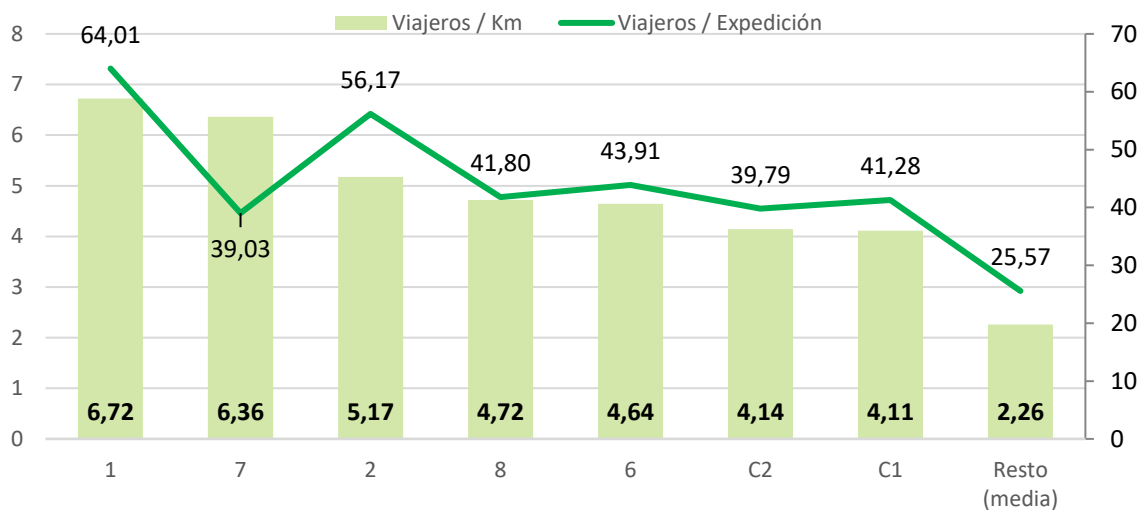
2. Comparativa mensual de viajeros 2018 vs. 2017.



3. Distribución de Viajeros Año 2018 vs. 2017

La evolución del número de viajeros a lo largo del año 2018 ha sido positiva en el último trimestre, en el que se acumula una subida de algo más de 100.000 viajeros respecto al mismo periodo del año anterior.

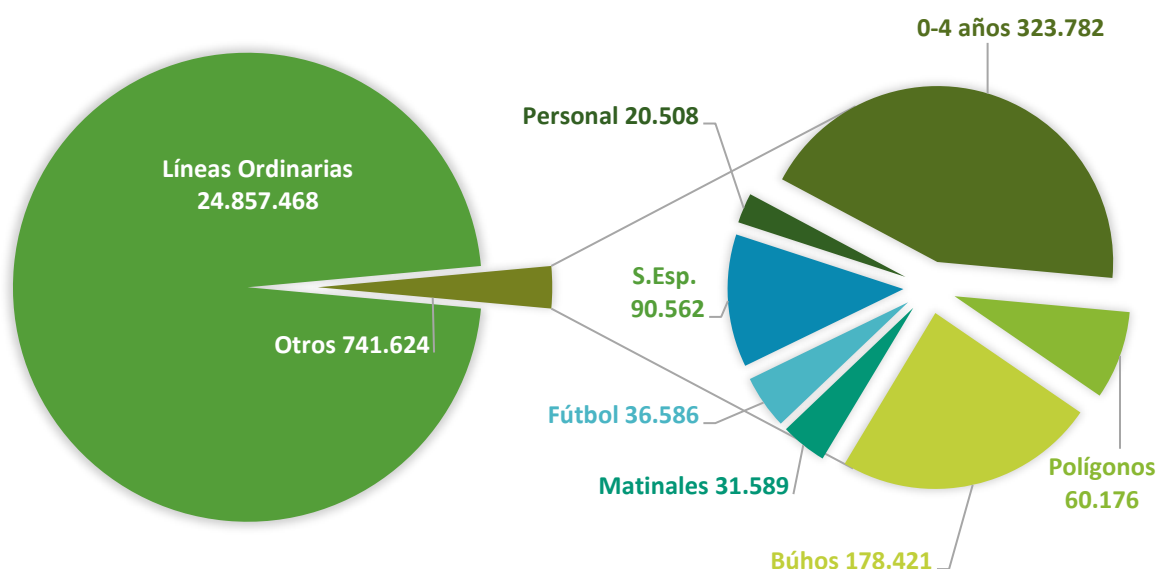
Se mantiene la tendencia histórica de disminución de usuarios de billete ordinario, con un descenso del 2,6%, principalmente debido a la migración de usuarios de billete ordinario a los bonos, con ventajas asociadas como el menor precio o el transbordo gratuito.



4. Comparativa de Viajeros / kilómetros (línea) y Viajeros / Expedición Líneas Ordinarias Año 2018.



## Viajeros por Líneas



5. Distribución porcentual de viajeros año 2018 por tipo de línea.

Los servicios a los Polígonos Industriales han experimentado un aumento de viajeros del 5,34%, con el P13 como el servicio a Polígonos con mayor número de viajeros.

Las líneas Búho se han mantenido en valores cercanos a los 178.500 viajeros, siendo el Búho 3 la línea nocturna con mayor número de viajeros.

Las líneas matinales han tenido un descenso de 4.974 viajeros.

El servicio Fútbol ha experimentado una subida en el número de usuarios del 38%.

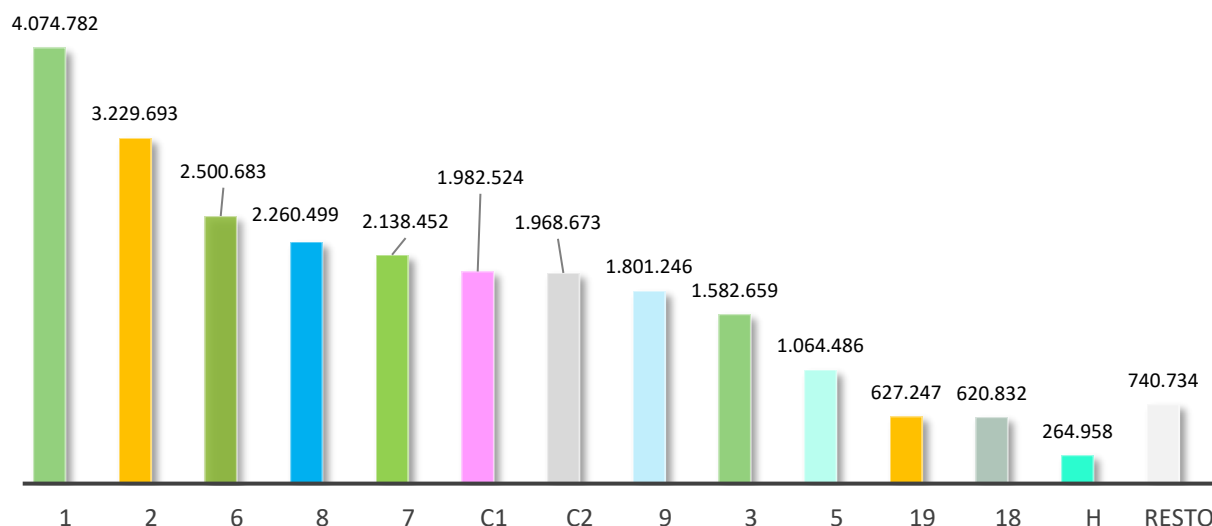
Con motivo de la puesta en marcha del Plan de Reordenación de Líneas iniciado el 2 de enero del 2018, se ha producido una redistribución de los viajeros por líneas en función de la nueva oferta de servicios. Las líneas que han visto incrementada esta oferta de servicio han reflejado un número de viajeros conforme a este incremento.

No es posible efectuar un análisis detallado comparativo entre líneas ordinarias en los años 2017 y 2018, ya que, de un modo directo o indirecto, la totalidad de las líneas ordinarias se ha visto afectada por el Plan de Reordenación, por lo que cualquier comparativa por líneas con diferente topología y servicio ofertado en los años 2017 y 2018 sería inexacta.

Sin embargo, y de modo general, es posible realizar una serie de observaciones en relación con la distribución del número de viajeros en líneas ordinarias:

- La línea 1 se ha convertido en la línea de mayor demanda de la red, con un porcentaje de viajeros del 16,4% sobre el total de líneas ordinarias y un aumento de 545.526 viajeros respecto a la antigua línea 1, motivado por la alta frecuencia de paso, la utilización de vehículos articulados de alta capacidad (por lo que ha absorbido el tráfico de viajeros a lo largo del eje del Paseo Zorrilla) y por la integración de parte del trazado de la antigua línea 2 (lo que a su vez ha motivado un descenso del número de viajeros en la línea 2 del 6,4%).
- Las líneas afectadas por el abandono del tráfico por Plaza Mayor no han sufrido un descenso significativo de viajeros.

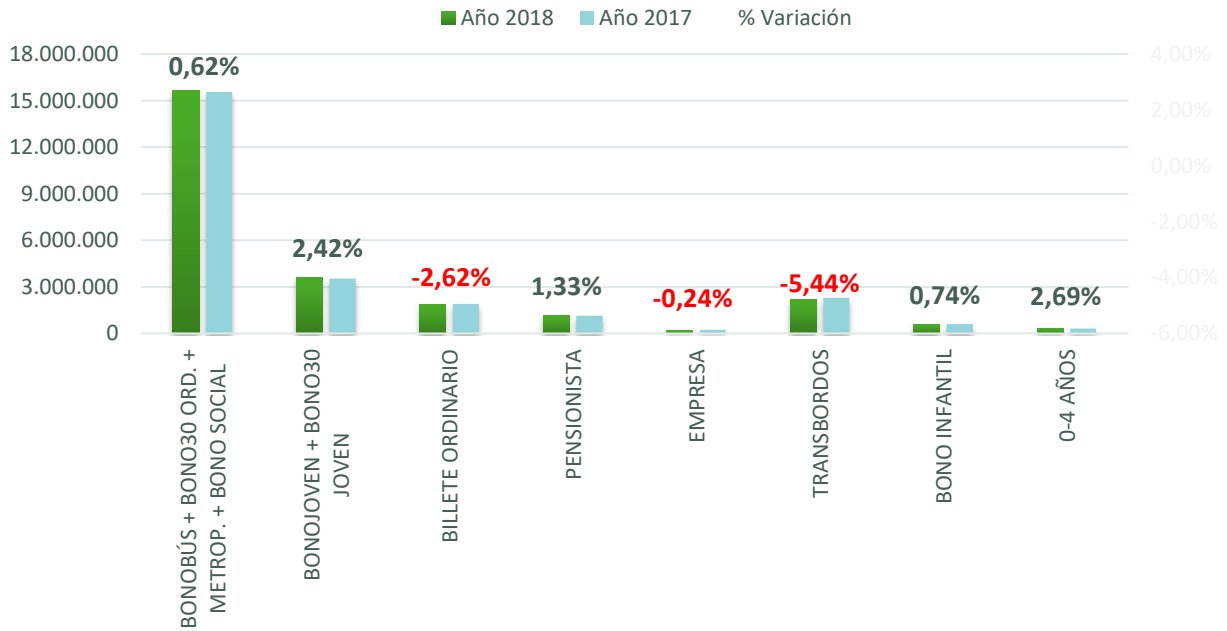
- La línea 5 ha incrementado un 29,9% el número de viajeros, debido a la modificación del trazado de la línea a La Victoria / Puente Jardín. Este hecho está directamente relacionado con la disminución del 5,5% de viajeros en la línea 6.
- La línea 9 ha tenido un aumento del 8,4% de viajeros. Este aumento está relacionado con la mejora de la regularidad de la línea y, presumiblemente, con la variación de viajeros de la línea 6 en la parte de recorrido de Delicias.
- Las líneas 18 y 19 han aumentado algo más de medio millón el número de viajeros, al integrar en su recorrido el servicio de la antigua línea 15.
- Las líneas circulares han aumentado el número de viajeros en un 1,3%, con cerca de 51.000 viajeros de incremento respecto al año 2017.



6. Distribución de viajeros año 2018 en Líneas Ordinarias.

<b>LÍNEAS ORDINARIAS</b>	<b>LÍNEA</b>	<b>VIAJEROS 2018</b>	<b>% vs. Total Ordinarias</b>
Barrio España - Covaresa	1	4.074.782	16,4%
San Pedro Regalado - Covaresa	2	3.229.693	13,0%
Las Flores - Girón (Cementerio Contiendas)	3	1.582.659	6,4%
Pinar de Jalón - Fuente Berrocal	4	256.584	1,0%
Entrepinos - La Victoria	5	1.064.486	4,3%
Delicias - La Victoria	6	2.500.683	10,1%
Arturo Eyries - Belén	7	2.138.452	8,6%
Parquesol - Belén	8	2.260.499	9,1%
Parquesol - Delicias - Polígono San Cristóbal	9	1.801.246	7,2%
Parquesol - Villa de Prado	10	41.158	0,2%
Plaza España - La Cistérniga / Polígono La Mora	13	60.149	0,2%
Plaza España - Polígono San Cristóbal	14	149.478	0,6%
Pinar de Jalón - Paseo Zorrilla 71	16	61.539	0,2%
Rondilla - Polígono San Cristóbal	17	52.072	0,2%
Puente Duero - San Isidro - La Cistérniga	18	620.832	2,5%
Puente Duero - H.Río Hortega - La Cistérniga	19	627.247	2,5%
Paseo Zorrilla 130 - Cañada Real 560	23	8.456	0,0%
La Overuela - Plaza Poniente	24	31.364	0,1%
Plaza España - San Juan de Dios	26	20.833	0,1%
Los Santos Pilarica - Plaza España	33	58.282	0,2%
C1: Parquesol - La Victoria - Parquesol	C1	1.982.524	8,0%
C2: Parquesol - La Victoria - Parquesol	C2	1.968.673	7,9%
Paseo Zorrilla 71 - Hospital Río Hortega	H	264.958	1,1%
Antiguas		819	0,0%
<b>TOTAL LÍNEAS ORDINARIAS</b>		<b>24.857.468</b>	
<b>LÍNEAS LABORALES</b>	<b>LÍNEA</b>	<b>VIAJEROS 2018</b>	<b>% vs. Total Laborales</b>
San Pedro - Pgno. Argales - Rubia	P1	4.730	7,9%
Bº España-Rondilla-P. Argales- Covaresa	P2	8.515	14,2%
La Victoria - Pgno. S. Cristóbal	P3	5.674	9,4%
La Victoria - Pgno. Argales	P6	4.722	7,8%
Belén - Pgno. Argales	P7	4.367	7,3%
Covaresa - Delicias - Pgno. S. Cristóbal	P13	12.006	20,0%
Parquesol - P. Argales - Pgno. S.Cristóbal	PSC1	5.100	8,5%
Rondilla - Pajarillos - Pgno. S. Cristóbal	PSC2	7.599	12,6%
Las Flores - Pgno. Argales - Parquesol	PSC3	7.463	12,4%
<b>TOTAL LÍNEAS LABORALES</b>		<b>60.176</b>	
<b>OTRAS LÍNEAS</b>	<b>LÍNEA</b>	<b>VIAJEROS 2018</b>	<b>% vs. Total Otras Líneas</b>
Matinales	M	31.589	8,8%
Covaresa - Fuente Dorada - San Pedro	BÚHO-1	45.924	12,8%
Delicias - P. Mayor - La Victoria - P. Jardín	BÚHO-2	34.085	9,5%
Parquesol - Fuente Dorada - Las Flores	BÚHO-3	53.219	14,9%
Pza. Mayor - Entrepinos - Puente Duero	BÚHO-4	31.184	8,7%
La Cistérniga-P. España-Duque de la Vict.	BÚHO-5	14.009	3,9%
Servicios al estadio de fútbol	FÚTBOL	36.586	10,2%
Servicios especiales	SERV. ESP.	90.562	25,3%
Coche Personal	C. PERSONAL	20.508	5,7%
<b>TOTAL OTRAS LÍNEAS</b>		<b>357.666</b>	
0 a 4 años		323.782	
<b>TOTALES</b>		<b>25.599.092</b>	

## Viajeros según Títulos de Transporte



7. Comparativa de viajeros 2018 vs. 2017 por Título de Transporte

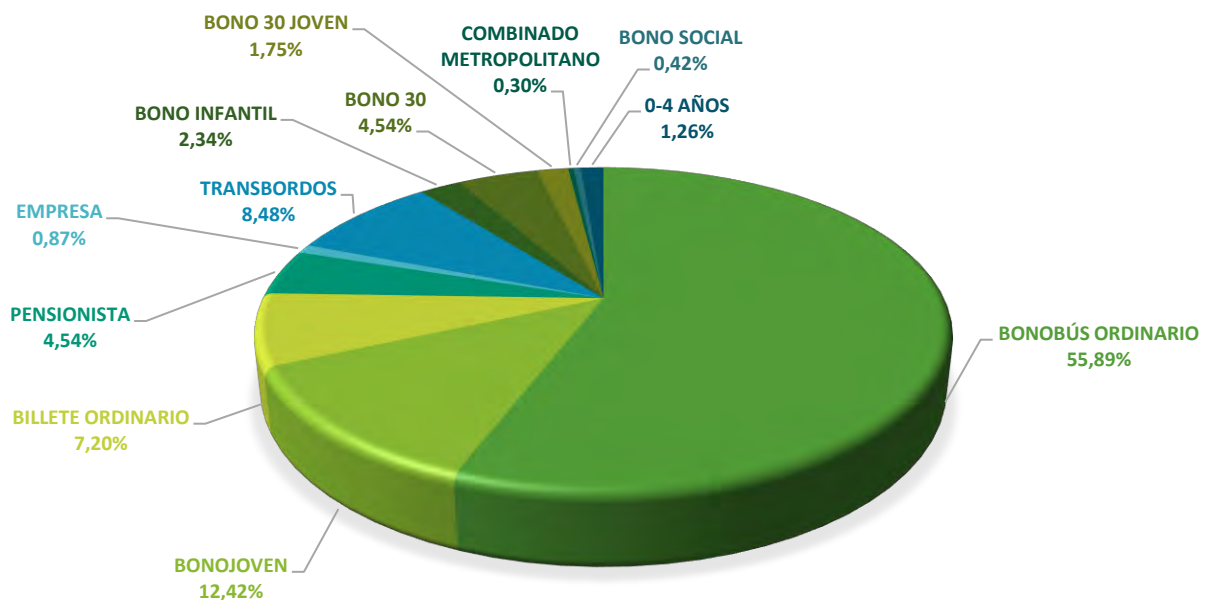


El desglose de viajeros por título de viaje muestra una excelente acogida por parte de los usuarios de los bonos de transporte, con un aumento del 0,62% en el caso de los bonos ordinarios (bonobús ordinario, bono30, metropolitano y social), y de un 2,42 % en el caso de los bonojoven (bonojoven ordinario y bono30 joven).

El bonobús ordinario pierde viajeros a favor del bono30 ordinario, del mismo modo que lo hace el bonojoven ordinario a favor del bono30 joven. Son, por lo tanto, los usuarios más habituales del transporte urbano, los que se han visto beneficiados de las ventajas de las nuevas tarifas mensuales.

El transporte combinado metropolitano ha sumado un total de 75.878 viajeros, mientras que el bono social ha supuesto un total de 107.800 viajeros. Estos dos títulos de viaje han experimentado un crecimiento en el año 2018 del 134% y 75% respectivamente respecto al año 2017.

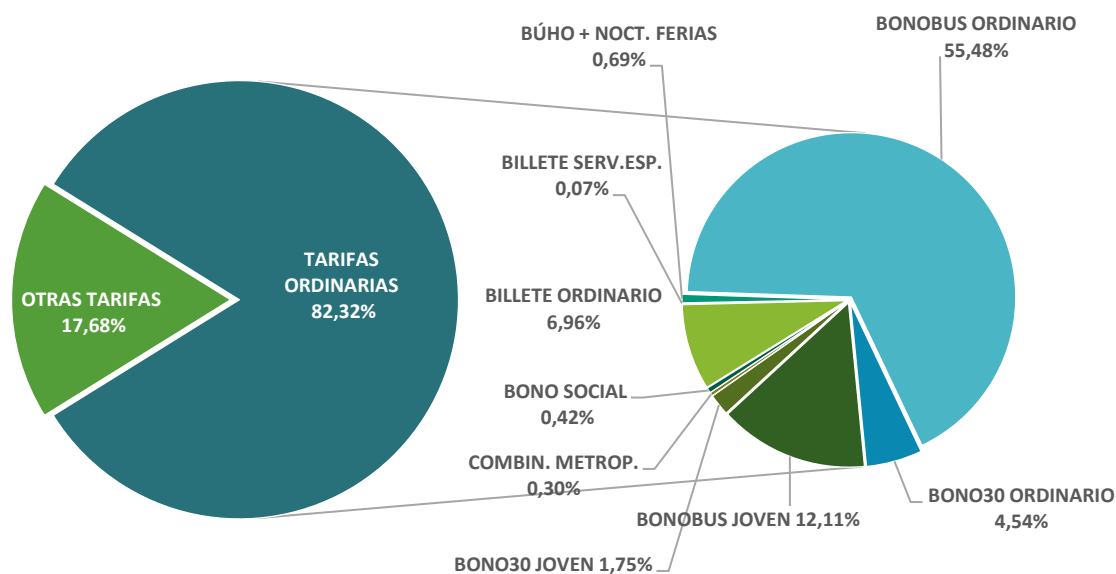
Respecto a los servicios especiales, ha aumentado el número de viajeros en 12.409, lo que confirma la apuesta del transporte urbano con su presencia en los principales eventos deportivos y culturales acaecidos en Valladolid en el año 2018.



8. Distribución porcentual de viajeros año 2018 por Título de Transporte.

## Viajeros según Tipo de Tarifas

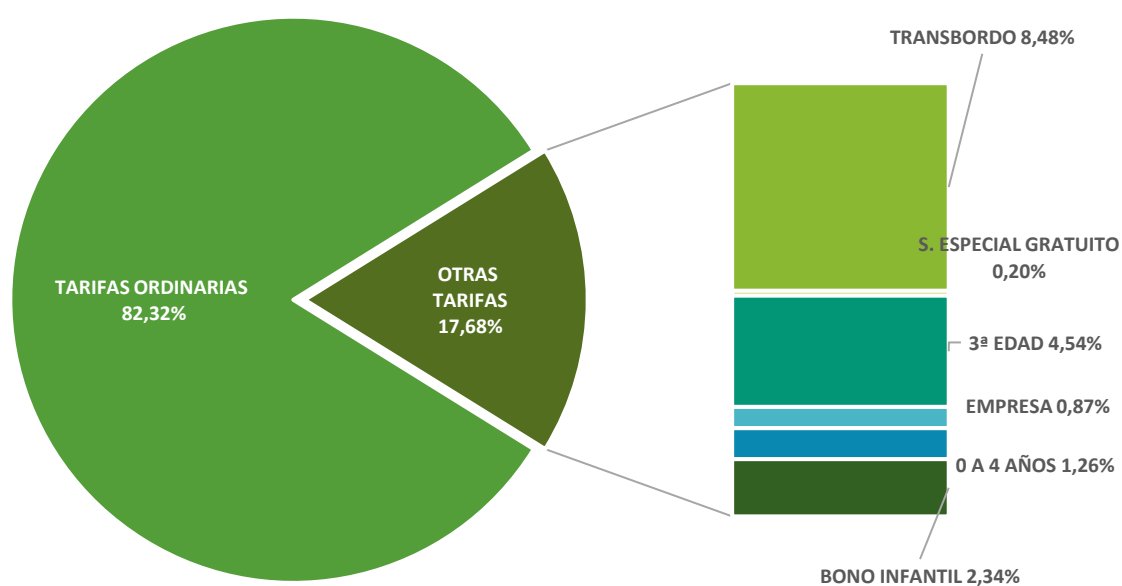
TARIFAS ORDINARIAS: Billetes, Servicio Especial, Servicio Nocturno, Bonobús (Ordinario y Bono30), Bono Joven (Ordinario y Bono 30 Joven), Combinado Metropolitano y Bono Social:



MESES	BILLETE ORDINARIO	BILLETE SERV. ESP.	BÚHO + NOCT. FERIAS	BONOBUS ORDINARIO	BONO30 ORDINARIO	BONO BUS JOVEN	BONO 30 JOVEN	COMBIN. METROP.	BONO SOCIAL	TOTAL
ENERO	147.946	2.335	11.347	1.264.455	94.038	271.310	34.594	5.744	8.693	<b>1.840.462</b>
FEBRERO	130.700	662	11.442	1.175.321	92.246	288.837	39.987	6.127	8.570	<b>1.753.892</b>
MARZO	146.159	1.850	14.430	1.250.693	99.284	312.077	45.127	6.534	8.892	<b>1.885.046</b>
ABRIL	139.108	1.164	12.894	1.171.823	98.387	259.076	39.348	6.322	8.378	<b>1.736.500</b>
MAYO	152.273	929	9.719	1.267.818	110.195	280.838	44.811	6.951	9.067	<b>1.882.601</b>
JUNIO	159.400	1.349	14.765	1.205.277	103.205	237.823	32.176	6.581	8.812	<b>1.769.388</b>
JULIO	140.970	478	8.850	1.052.859	84.481	151.708	16.927	5.213	8.704	<b>1.470.190</b>
AGOSTO	128.628		8.894	870.696	66.900	123.607	13.941	4.319	7.798	<b>1.224.783</b>
SEPTIEMBRE	169.830	1.953	42.523	1.162.907	90.172	257.568	32.139	5.758	8.677	<b>1.771.527</b>
OCTUBRE	156.509	3.146	12.532	1.280.586	111.216	344.029	54.787	7.928	10.287	<b>1.981.020</b>
NOVIEMBRE	148.898	3.152	12.049	1.262.526	113.467	316.190	55.067	7.987	10.052	<b>1.929.388</b>
DICIEMBRE	161.355	529	16.112	1.238.442	97.619	257.526	39.707	6.414	9.397	<b>1.827.101</b>
<b>TOTALES</b>	<b>1.781.776</b>	<b>17.547</b>	<b>175.557</b>	<b>14.203.403</b>	<b>1.161.210</b>	<b>3.100.589</b>	<b>448.611</b>	<b>75.878</b>	<b>107.327</b>	<b>21.071.898</b>

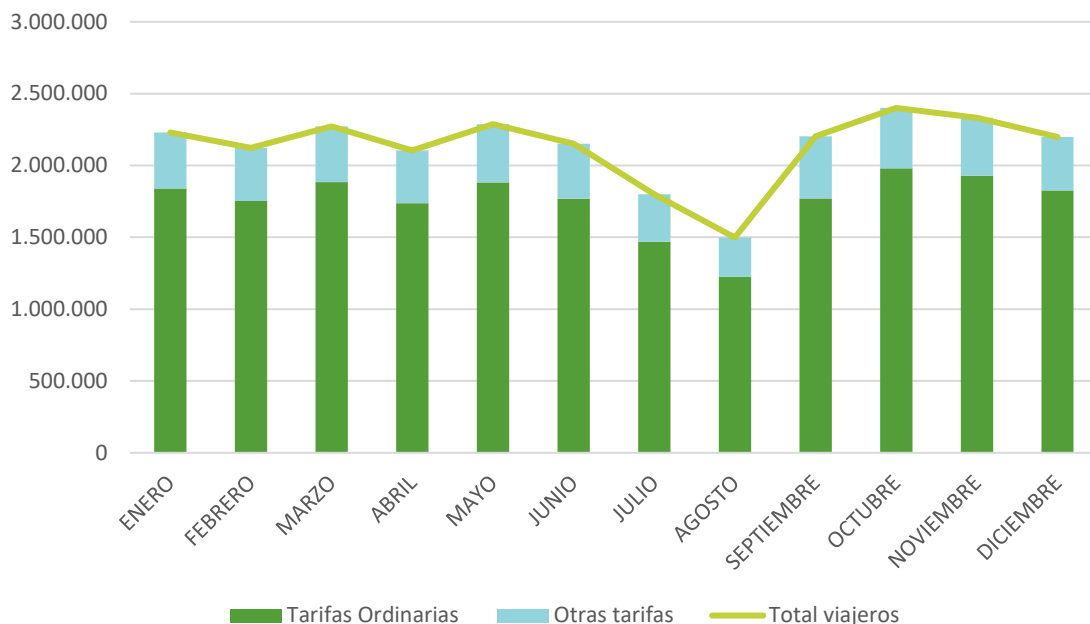
9. Distribución de viajeros Billetes, Servicio Especial, Servicio Nocturno, Bonobús (Ordinario y Bono30), Bono Joven (Ordinario y Bono 30 Joven), Combinado Metropolitano y Bono Social año 2018.

OTRAS TARIFAS: Transbordo, Servicio Especial Gratuito, 3ª Edad, Empresa, 0-4 años y Bono Infantil.



MESES	TRANSBORDO	S. ESPECIAL GRATUITO	3ª EDAD	EMPRESA	0 - 4 AÑOS	BONO INFANTIL	TOTAL
ENERO	189.949	1.460	96.456	20.091	27.819	52.851	<b>388.626</b>
FEBRERO	183.424		90.726	18.303	26.964	49.228	<b>368.645</b>
MARZO	191.082		95.153	19.551	28.659	53.529	<b>387.974</b>
ABRIL	179.024		96.882	18.721	27.018	47.663	<b>369.308</b>
MAYO	195.586		105.655	20.446	28.652	54.721	<b>405.060</b>
JUNIO	185.070		99.224	18.503	27.146	51.902	<b>381.845</b>
JULIO	158.607		94.575	13.566	23.101	38.734	<b>328.583</b>
AGOSTO	131.295		82.329	11.984	19.620	28.568	<b>273.796</b>
SEPTIEMBRE	178.866	49.375	99.634	20.024	27.494	55.689	<b>431.082</b>
OCTUBRE	205.383		106.210	21.049	30.339	56.480	<b>419.461</b>
NOVIEMBRE	197.865		100.772	20.590	29.600	53.576	<b>402.403</b>
DICIEMBRE	173.449		94.797	19.804	27.370	54.991	<b>370.411</b>
<b>TOTALES</b>	<b>2.169.600</b>	<b>50.835</b>	<b>1.162.413</b>	<b>222.632</b>	<b>323.782</b>	<b>597.932</b>	<b>4.527.194</b>

10. Distribución de viajeros Transbordo, Servicio Especial Gratuito, 3ª Edad, Empresa, 0-4 años y Bono Infantil año 2018.



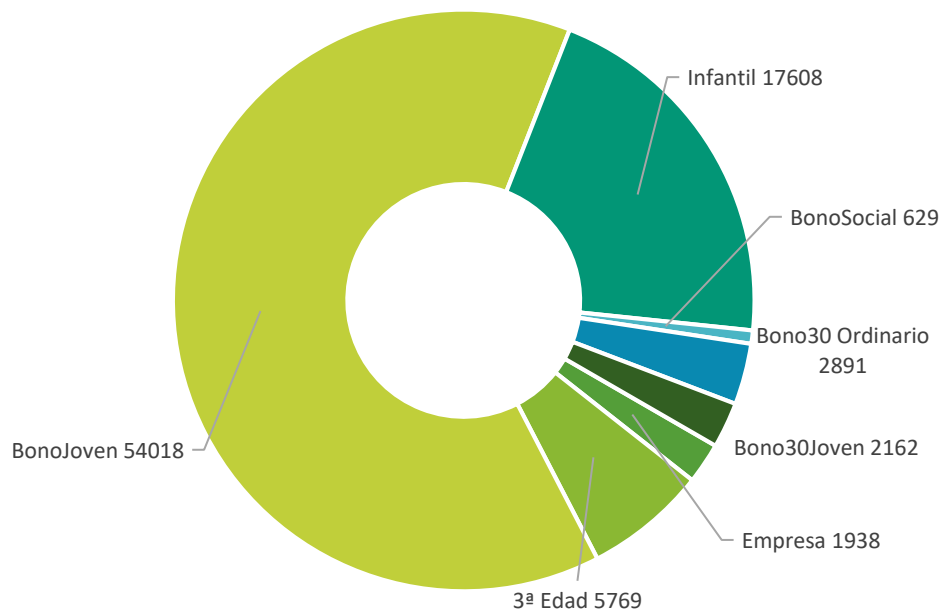
MESES	TARIFAS ORDINARIAS	OTRAS TARIFAS	TOTAL
<b>ENERO</b>	1.840.462	388.626	2.229.088
<b>FEBRERO</b>	1.753.892	368.645	2.122.537
<b>MARZO</b>	1.885.046	387.974	2.273.020
<b>ABRIL</b>	1.736.500	369.308	2.105.808
<b>MAYO</b>	1.882.601	405.060	2.287.661
<b>JUNIO</b>	1.769.388	381.845	2.151.233
<b>JULIO</b>	1.470.190	328.583	1.798.773
<b>AGOSTO</b>	1.224.783	273.796	1.498.579
<b>SEPTIEMBRE</b>	1.771.527	431.082	2.202.609
<b>OCTUBRE</b>	1.981.020	419.461	2.400.481
<b>NOVIEMBRE</b>	1.929.388	402.403	2.331.791
<b>DICIEMBRE</b>	1.827.101	370.411	2.197.512
<b>TOTALES</b>	<b>21.071.898</b>	<b>4.527.194</b>	<b>25.599.092</b>

11 Distribución mensual de viajeros según tipo de tarifas. Totales.



## Usuarios según Títulos de Transporte Personalizados

A fecha 31 de diciembre de 2018, la distribución de usuarios por título de viaje (tarjetas de transporte personalizadas) muestra una excelente acogida por parte de los usuarios de los nuevos títulos de transporte, como son el Bono Infantil, los Bonos 30 (Ordinario y Joven) y el Bono Social.



12. Usuarios Títulos de Transporte Personalizados



## Tarifas Vigentes

<b>BILLETE ORDINARIO</b> •1,50 € / viaje	<b>SERVICIO BÚHO</b> •1,40 € / viaje	<b>BONOBÚS ORDINARIO</b> •0,75 € / viaje (transbordo gratuito)	<b>BONOJOVEN</b> •0,47 € / viaje (transbordo gratuito)	<b>BONO INFANTIL</b> •0,00 € / viaje
<b>SERVICIO ESPECIAL</b> •1,50 € / viaje	<b>BONO SOCIAL</b> •0,20 € (transbordo gratuito)	<b>BONO30 ORDINARIO</b> •38 € (30 días viajes ilimitados)	<b>BONO30 JOVEN</b> •22 € (30 días viajes ilimitados)	<b>BONO COMBINADO METROPOLITANO</b> •59 € (30 días viajes ilimitados)

**NUEVOS BONOS MENSUALES**

**LA TARIFA PLANA HA LLEGADO AL BUS**



Mi bono es el **BONO30 JOVEN**  
¡La mejor opción para los menores de 26!

**VIAJA SIN LÍMITES**  
0,73 €/día  
PVP RECARGA 22 €/30 días

AUVASA Ayuntamiento de Valladolid VA! VALLADOLID ciudad amiga

**VIAJA SIN LÍMITES**

**¿Eres jubilado?**



Infórmate de la ventajas que puedes obtener con el **BONO PENSIONISTA**

AUVASA Ayuntamiento de Valladolid VA! VALLADOLID ciudad amiga

**VIAJA SIN LÍMITES**

**¿Tienes hij@s menores de 12 años?**



Pueden viajar en bus totalmente gratis con el **BONO INFANTIL**

AUVASA Ayuntamiento de Valladolid VA! VALLADOLID ciudad amiga

**NUEVO BONO SOCIAL**



Soy usuaria del **BONO SOCIAL**  
Puedo utilizar el bus a un precio especial muy reducido

**VIAJA POR 0,20€**

AUVASA Ayuntamiento de Valladolid VA! VALLADOLID ciudad amiga

**NUEVOS BONOS MENSUALES**

**LA TARIFA PLANA HA LLEGADO AL BUS**



Yo utilizo el **BONO30**  
El más rentable para un usuario habitual.

**VIAJA SIN LÍMITES**  
1,26 €/día  
PVP RECARGA 38 €/30 días

AUVASA Ayuntamiento de Valladolid VA! VALLADOLID ciudad amiga

## Material móvil

AUVASA cuenta con una flota de 150 autobuses, de los que 88 están accionados por GLP, 50 diésel y 12 híbridos (5 de ellos con sistema de recarga en cabecera con pantógrafo). 33 vehículos son de tipo articulado, con capacidad para más de 140 viajeros.

La **totalidad** de la flota es **accesible**, al tratarse de vehículos de piso bajo e inclinación lateral (kneeling), mientras que el 72,7% cuenta con rampa PMR (109 vehículos).

autobuses rígidos (12 m.)	117
autobuses articulados (18 m.)	33
autobuses dotados de videovigilancia	82
autobuses con información audiovisual	82
piso bajo	100%
edad media (años)	12,60
plazas totales	15.912

edad media	nº veh.	% flota	% utilización (kms)
0-5 años	17	11%	16%
5-10 años	37	25%	30%
10-15 años	36	24%	26%
+ 15 años	60	40%	28%

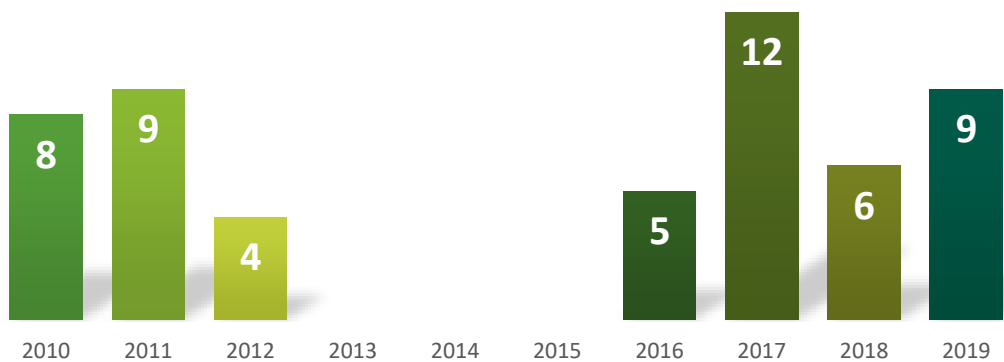
		Unid.	Edad media
<b>IVECO</b>	IRIBUS CITYCLASS ARTIC.	20	12,34
	URBANWAY	12	1,12
<b>MAN</b>	NL 242 GLP	41	20,16
	NL 243 F GLP	27	16,04
	LIONS CITY 273 F/GLP	20	9,76
	LION S CITY HIBRIDO	1	7,78
	NG 313 F/1 ARTICULADO	2	14,00
	NG 320 F ARTICULADO	11	7,99
<b>MERC. BENZ</b>	628 O2 CITARO	5	7,94
<b>VECTIA</b>	VERIS.12 HYBRID	11	1,11
		<b>150</b>	<b>12,60</b>



La asignación de vehículos a línea se lleva a cabo de acuerdo con la demanda de viajeros en cada línea, siguiendo criterios de accesibilidad.

Consumos combustibles (litros)	2018	2017
DIESEL	1.714.367	1.456.042
GLP	4.869.412	5.510.359

Kilómetros realizados	2018	2017
AUTOBUSES DIESEL	2.566.060	1.949.633
AUTOBUSES GLP	3.939.501	4.600.610
AUTOBUSES HÍBRIDOS	234.780	201.804
VEHÍCULOS AUXILIARES	52.205	44.900
TOTAL	6.792.546	6.796.947
Kilómetros / autobús	44.638	44.716



13. Evolución de vehículos incorporados a la flota.

## Proyectos

En el mes de abril se adjudicó a Vectia Mobility la adquisición de **6 autobuses híbridos** modelo Veris.12 Partial Electric, con un sistema de almacenamiento de energía basado en baterías. Estos seis autobuses se incorporan a la flota a finales del año 2018, y pueden funcionar 100% en modo eléctrico en la denominada Zona de Bajas Emisiones del centro histórico de la ciudad sin necesidad de carga externa.



En el mes de julio se aprobó la **contratación** del suministro de **6 autobuses híbridos** eléctricos por procedimiento abierto, y en el mes de diciembre se aprobó el expediente de contratación del suministro de **3 autobuses de gas natural comprimido**, por procedimiento abierto. Todos ellos podrán incorporarse a la flota de Auvasa a lo largo del año 2019.

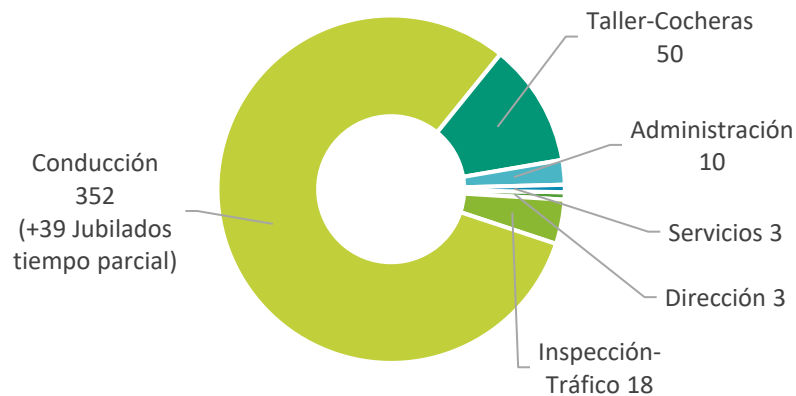
Además, y con el objetivo de **mejorar las prestaciones** de los vehículos en relación con el Sistema de Ayuda a la Explotación que proporciona los tiempos estimados de paso de los vehículos por parada, se ha aprobado el Contrato de reposición de **equipos embarcados SAE**, que será aplicado en el año 2019.

El 14 de diciembre de 2018 AUVASA y REPSOL firmaron un **convenio** para la cesión, por parte de REPSOL, de un autobús 100 % **AutoGas**, bajo la normativa Euro-6, que será probado en los primeros meses del año 2019 en la red de transporte público urbano de Valladolid.



## Personal

La plantilla media de AUVASA en el año 2018 es de 459 trabajadores, con la siguiente distribución por sectores:

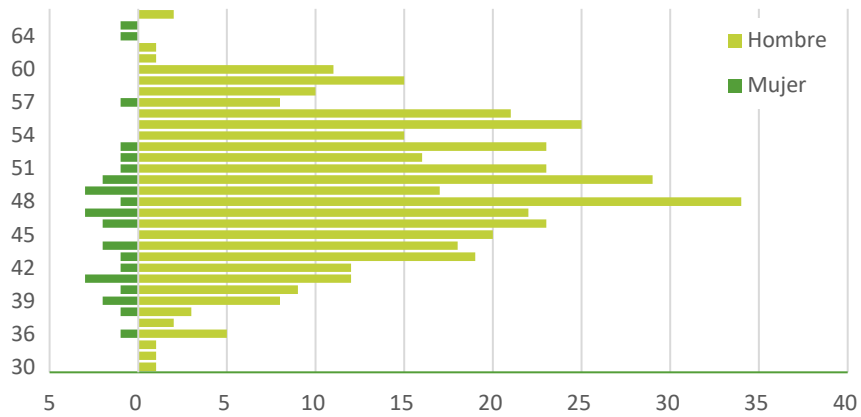


14. Distribución de Personal (a fecha 31-dic-2018) por Áreas

La distribución de la plantilla a 31 de diciembre de 2018, en función de diferentes características, es la indicada en las siguientes tablas.

Plantilla por Sexo	%
Mujeres	6,1
Hombres	93,9

Plantilla por Edad	%	Plantilla por Antigüedad	%
De 21-29 años	0,0%	Más de 10 años	72,2%
De 30-39 años	5,3%	De 6-10 años	10,5%
De 40-49 años	42,7%	De 3-5 años	4,6%
De 50-59 años	40,2%	De 1-3 años	7,8%
> 60 años	11,8%	Menos de 1 año	4,8%



15. Distribución de la Plantilla (31-dic-2018) por edad y sexo.

En el año 2018 se han llevado a cabo diferentes actividades formativas, destacando la formación de **CAP** proporcionada a un total de **79** trabajadores. Por otra parte, se han llevado a cabo las acciones necesarias para la renovación, mediante auditoría externa, del Sistema de Prevención de Riesgos Laborales de la Empresa.

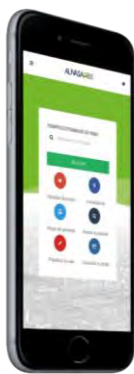
## Comunicación

Durante el año 2018 se han mantenido y **potenciado los canales de comunicación** con los usuarios, con el objeto de determinar las expectativas de los ciudadanos en relación con el transporte urbano en Valladolid y, de este modo, llevar a cabo las acciones necesarias al respecto, siempre bajo el prisma de la calidad y la mejora continua.

Desde el pasado mes de enero de 2018, en el que se llevó a cabo la reestructuración de la red de transporte urbano en Valladolid, hemos mantenido numerosos contactos con diversas asociaciones y colectivos de vecinos, que han derivado en algunas actuaciones de mejora en el diseño de la red de transporte y del servicio prestado.

Se han afianzado los **medios digitales de comunicación** con los usuarios, a través de la web [www.auvasa.es](http://www.auvasa.es), la App oficial AuvasaBUS y el perfil de AUVASA en Twitter @AuvasaVLL.

A través de estos medios, y en especial a través de las Redes Sociales, se proporciona a los ciudadanos información acerca de nuestros servicios relacionada con **cualquier tipo de evento de interés** que se desarrolla en Valladolid, y se da respuesta a preguntas y sugerencias.

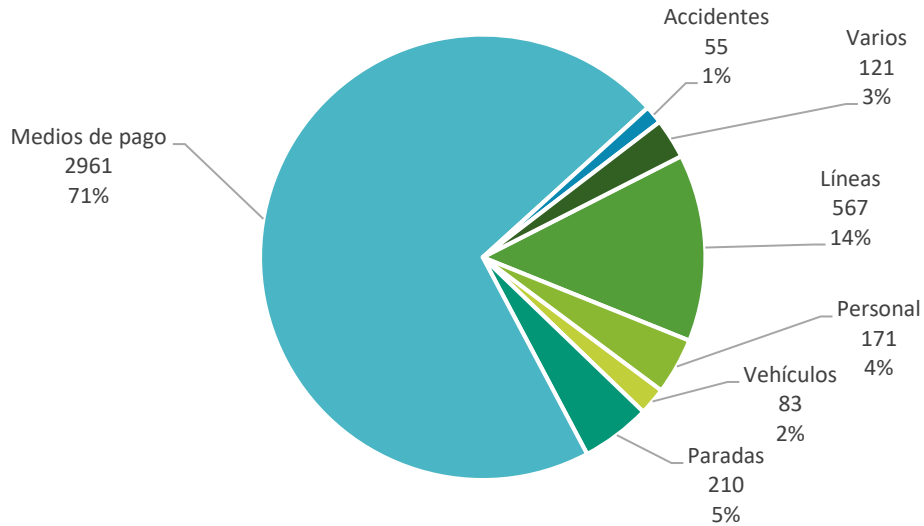


visitas web mensuales (promedio)	390.255
páginas visitas / mes (promedio)	4.323.396
usuarios activos App AuvasaBUS	25.211
<b>twitter @AuvasaVLL</b>	
seguidores	13.635
visualizaciones totales	4.128.200
RT totales	4.971
FAVs	6.792

A través de los **medios habituales** (teléfono, correo electrónico, 010, etc.), se han recibido un total de 4.168 sugerencias, quejas y/o reclamaciones (SQR's).

índice de SQR's / millón viajeros	162,82
índice de reclamaciones de tarjetas / millón viajeros	112,66
tiempo medio de resolución de incidencias por medios de pago	0,6 días
índice de devoluciones por reclamación de tarjetas / volumen ventas	0,0017





16. Sugerencias, quejas y reclamaciones año 2018 por tipo.

AUVASA participa activamente en diferentes campañas de interés ciudadano, aportando sus vehículos como plataforma de comunicación de forma que se hagan llegar a los ciudadanos mensajes de interés.

Con motivo de la Semana Europea de la Movilidad se llevaron a cabo diferentes acciones de comunicación, entre las que cabe destacar las visitas llevadas a cabo por escolares a nuestras instalaciones.



## Acontecimientos más relevantes

---

### Transporte Urbano

El 2 de enero se puso en marcha el Plan de Adecuación de la Red de Transporte Urbano, en el que se ha contado con una amplia **participación** de todos los **colectivos** vecinales, distintas organizaciones, etc. así como los ciudadanos en general.

Se trata de un proceso vivo, que ha ido evolucionando a lo largo del año, y sobre el que se han llevado cabo las acciones puntuales necesarias, como las realizadas en la línea 26 o en el servicio prestado a La Overuela (líneas 14/24 y B1).

### Material móvil

El año 2018 ha supuesto un importante avance en la **renovación** de la **flota** de autobuses de autobuses, con la aprobación de adquisición de 12 vehículos **híbridos** y 3 vehículos accionados por **GNC**.

El apoyo de la Empresa y del Ayuntamiento de Valladolid por la **movilidad sostenible** y el medio ambiente es firme, y en el proceso de renovación de la flota de autobuses para atender el transporte colectivo urbano de viajeros de Valladolid, se apuesta claramente por la tecnología **GNC**, con las ventajas medioambientales y económicas que ello supone.

Para ello, se instalará en las dependencias de AUVASA una estación de suministro de combustible GNC, destinado a los vehículos municipales, entre los que se encuentran los autobuses urbanos.



## Accesibilidad

En el mes de mayo el concejal de Seguridad y Movilidad y presidente de AUVASA, Luis Vélez; junto al gerente de la empresa Andrés Bernabé; el gerente de ASPAYM Castilla y León, Julio Herrero, y la responsable de Accesibilidad de ASPAYM, Lidia Martín, presentan el "Diagnóstico y Plan de Actuación sobre la **Accesibilidad al transporte público** en los autobuses urbanos de Valladolid".

Se trata de un completo documento con el objetivo de conocer la situación actual de la accesibilidad del transporte público colectivo, que se concreta en la elaboración de un estudio de las condiciones de accesibilidad de las paradas de autobús urbano (dispongan o no de marquesina) y del material móvil. Además, se propone un Plan de Acción de mejora hasta alcanzar la adaptación plena de los elementos y el cumplimiento estricto de la normativa en vigor.

Dentro de este Plan de acción, AUVASA presentó en el mes de octubre las nuevas versiones de **web y APP de AUVASA 100 % accesibles, certificadas** por ASPAYM Castilla y León.



## Tecnología

En el año 2018 se han aprobado los proyectos de **renovación** de los segmentos del **Sistema de Ayuda a la Explotación (SAE)**, correspondientes a los equipos embarcados en los autobuses y a los paneles de información ubicados en paradas, que se ejecutarán a lo largo del año 2019. Estos proyectos permiten mejorar las prestaciones de un sistema de especial interés para los usuarios, ya que es el encargado de proporcionar la información de tiempos de paso por paradas que se muestra en paneles informativos de paradas, web y App.

Por otra parte, se ha aprobado la renovación de los equipos de iluminación en las instalaciones de Auvasa (campa exterior de aparcamiento, mejorando la eficiencia energética de los mismos mediante el suministro e instalación de elementos de iluminación para sustitución parcial del alumbrado existente por luminarias con tecnología LED.

## Proyectos de interés

AUVASA participa en el proyecto europeo **PE4TRANS** (Public Engagement for Transport), que tiene como objetivo conseguir mejoras en las políticas de transporte público mediante **procesos participativos** que incluyan a los ciudadanos en el proceso de diseño e implementación del transporte sostenible.

En el mes de diciembre el Ayuntamiento de Valladolid y REPSOL, firmaron un convenio, por el cual esta empresa ha cedido a AUVASA un autobús 100 % **AutoGas**, bajo la normativa Euros-6, lo que convierte a Valladolid en la primera ciudad de España que probará en su red de transporte público un autobús de estas características.

## Convenios

En el mes de diciembre se firmaron dos importantes convenios de colaboración, con los Ayuntamientos de **La Cistérniga** y **Simancas**, respectivamente, y que permitirán continuar prestando el servicio estas localidades. Cabe destacar la importancia de estos dos Convenios en la imprescindible colaboración entre administraciones, buscando siempre el beneficio de la ciudadanía y la optimización de los recursos disponibles.





VALLADOLID  
ciudad amiga

Ayuntamiento de  
Valladolid



[clientes@auvasa.es](mailto:clientes@auvasa.es)

**+INFO**

[www.auvasa.es](http://www.auvasa.es)

descarga nuestra app: **síguenos:**

**AUVASA**  **BUS**



[@AuvasaVLL](https://twitter.com/AuvasaVLL)



**686630909**