



# Valladolid Consolida

**PROGRAMA DE CONSOLIDACIÓN EMPRESARIAL, GRATUITO,  
DIRIGIDO A PYMES DE VALLADOLID**

FINANCIADO POR:



Ayuntamiento de  
Valladolid



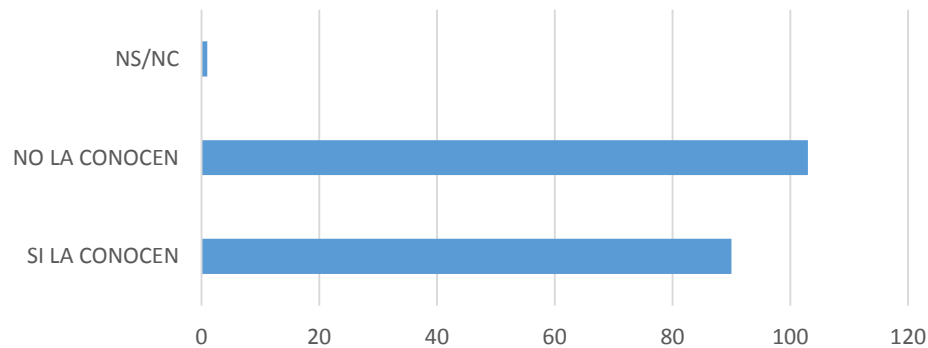
**RESULTADOS DEL PROYECTO**

**30/11/2018**

## VISITAS A EMPRESAS/ENCUESTA SOBRE LA AGENCIA DE INNOVACIÓN DEL AYUNTAMIENTO DE VALLADOLID

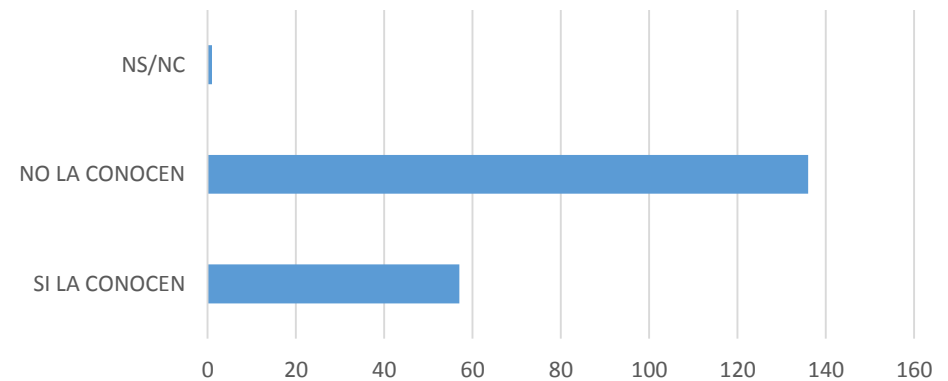
- Objetivo: 200 visitas
- Realizadas: 214 visitas personalizadas explicativas del proyecto a empresas que pertenecientes a sectores más representativos de Valladolid, priorizando aquellas que hubiesen realizado algún esfuerzo innovador y/o hayan participado en algún proyecto promovido por la Agencia de Innovación y Desarrollo Económico del Ayuntamiento de Valladolid.
- Muestra encuesta: 194 encuestas (fichas cumplimentadas)

CONOCIMIENTO DE LA AGENCIA DE INNOVACIÓN DEL AYUNTAMIENTO DE VA



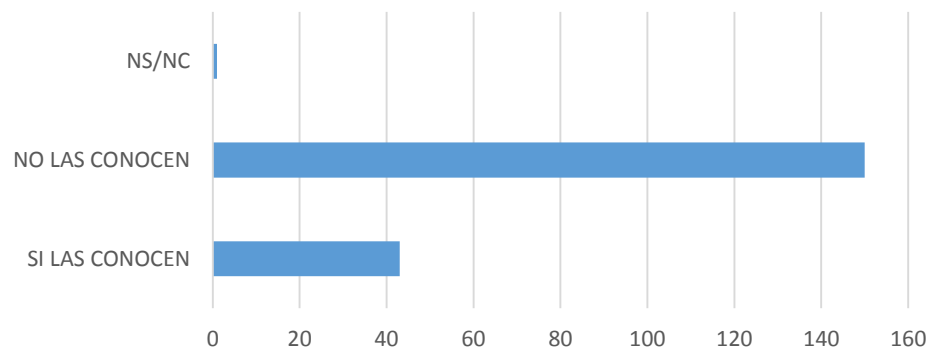
	SI LA CONOCEN	NO LA CONOCEN	NS/NC
EMPRESAS	90	103	1

CONOCIMIENTO DEL PLAN DE EMPLEO DEL AYUNTAMIENTO DE VA



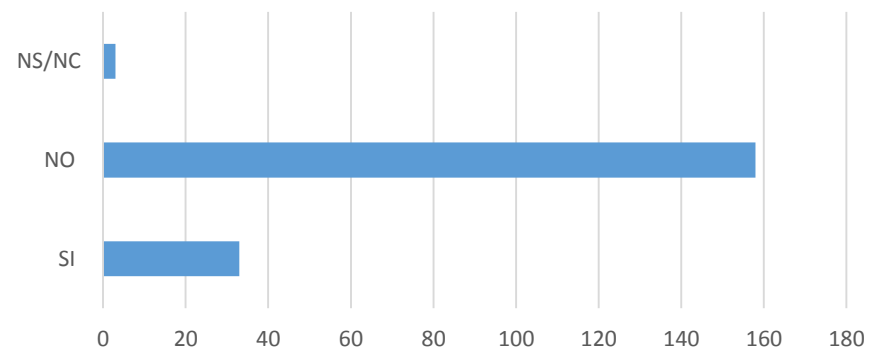
	SI LA CONOCEN	NO LA CONOCEN	NS/NC
EMPRESAS	57	136	1

### CONOCIMIENTO DE LAS LINEAS DE AYUDA A EMPRESAS QUE INCLUYE



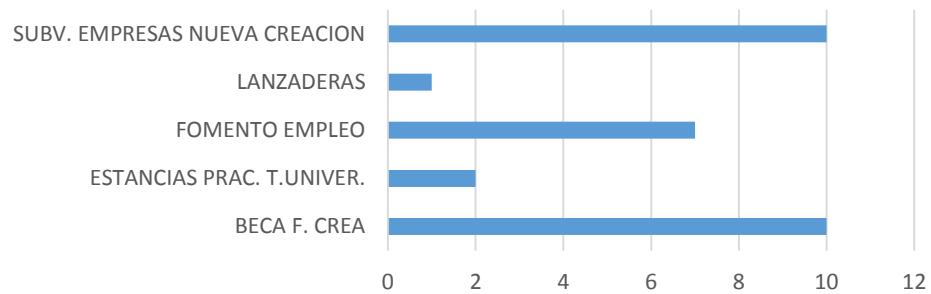
	SI LAS CONOCEN	NO LAS CONOCEN	NS/NC
■ EMPRESAS	43	150	1

### ¿HA SOLICITADO ALGUNA LINEA DE AYUDA PARA EMPRESAS LOCALES?



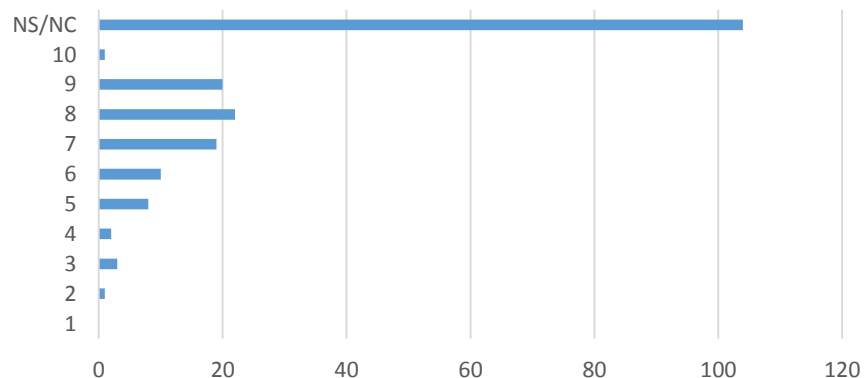
	SI	NO	NS/NC
■ EMPRESAS	33	158	3

### CUÁL



	BECA F. CREA	ESTANCIAS PRAC. T.UNIVER.	FOMENTO EMPLEO	LANZADERAS	SUBV. EMPRESAS NUEVA CREACION
■ EMPRESAS	10	2	7	1	10

### VALORACION SERVICIOS DE LA AGENCIA



	1	2	3	4	5	6	7	8	9	10	NS/NC
■ EMPRESAS	0	1	3	2	8	10	19	22	20	1	104



Valladolid Consolida

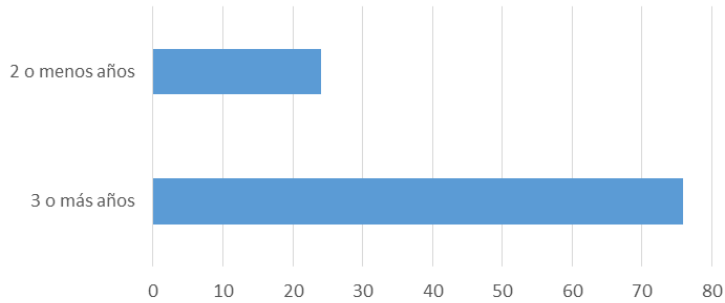
PROGRAMA DE CONSOLIDACIÓN EMPRESARIAL, GRATUITO,  
DIRIGIDO A PYMES DE VALLADOLID



# EMPRESAS PARTICIPANTES, Y SECTOR

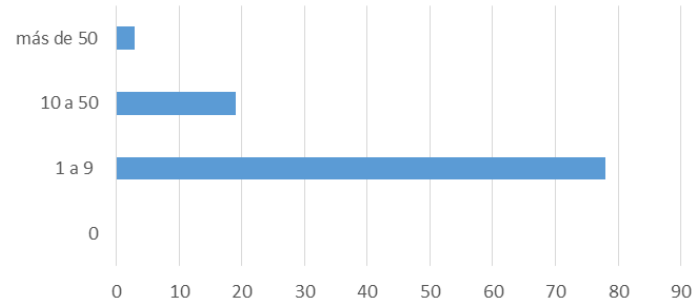
**100 EMPRESAS INSCRITAS**  
**882 EMPLEOS**  
**93.058.200 € VOL. FACTURACION**

AÑOS DE ACTIVIDAD/ EMPRESAS INSCRITAS



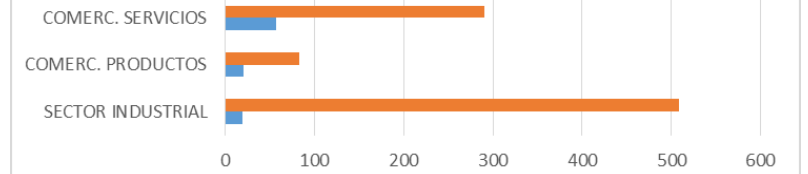
	3 o más años	2 o menos años
■ Nº DE EMPRESAS	76	24

Nº EMPLEADOS/EMPRESAS INSCRITAS



	0	1 a 9	10 a 50	más de 50
■ Nº DE EMPRESAS	0	78	19	3

SECTOR DE ACTIVIDAD Y Nº EMPRESAS Y EMPLEO POR SECTOR



	SECTOR INDUSTRIAL	COMERC. PRODUCTOS	COMERC. SERVICIOS
Nº EMPLEOS	509	83	290
Nº EMPRESAS	19	21	57

■ Nº EMPLEOS ■ Nº EMPRESAS



Valladolid Consolida

PROGRAMA DE CONSOLIDACIÓN EMPRESARIAL, GRATUITO,  
DIRIGIDO A PYMES DE VALLADOLID



# FASE I: DIAGNÓSTICOS DE SITUACIÓN

100 EMPRESAS INSCRITAS

882 EMPLEOS

93.058.200 € VOL. FACTURACION

A las 100 empresas se les ha realizado un informe de diagnóstico a través de un proceso de evaluación interna para conocer su situación, necesidades y posibilidades de consolidación, resultando:

- 48 Empresas con necesidades de reestructuración y consolidación interna
- 29 Empresas en situación de afrontar la apertura de nuevos mercados nacionales
- 20 Empresas en situación de afrontar su apertura a mercados exteriores
- 3 Empresas decidieron no continuar en la FASE II

## **FASE II: PLANES DE ACCIÓN**

### **50 EMPRESAS SELECCIONADAS**

### **754 EMPLEOS**

### **86.130.000 € VOL. FACTURACION**

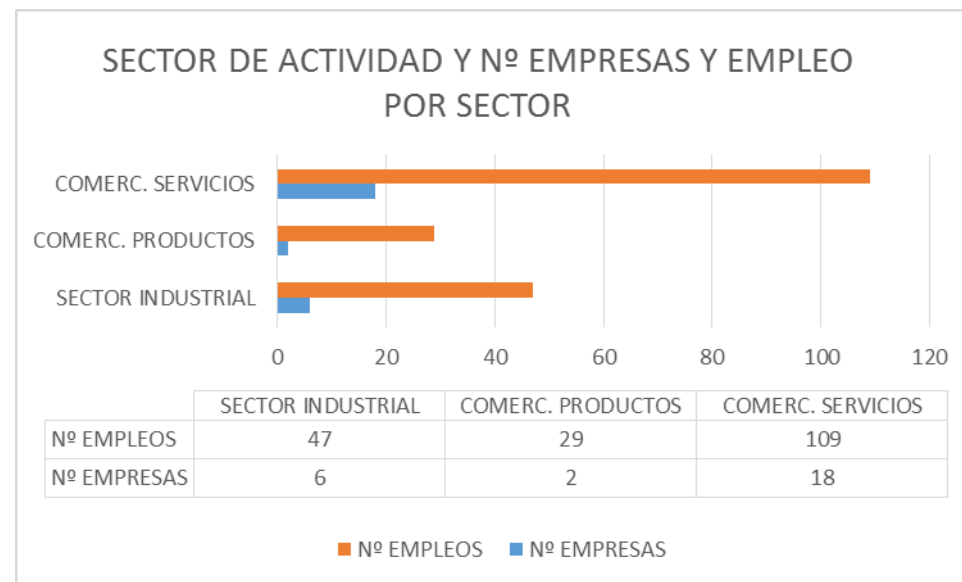
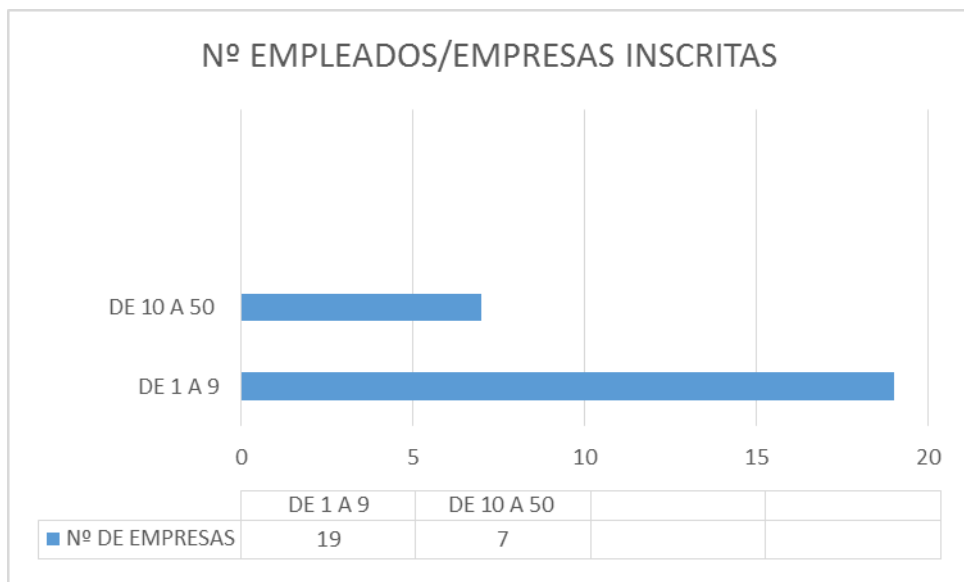
- ✓ El número de plazas de la FASE II del proyecto eran 50 empresas, con las que se ha trabajado en la realización de los planes de acción necesarios para acometer su reestructuración/consolidación interna (26 empresas), en la apertura de nuevos mercados nacionales (12 empresas) e iniciar un posible proceso de internacionalización (12 empresas).
- ✓ Al existir más empresas solicitantes que plazas se aplicaron tres criterios de selección:
  - Empresas con más de 3 años de actividad
  - Empresas con mayor número de empleados
  - Empresas con mayor facturación
- ✓ Las empresas no seleccionadas quedaron en reserva para posibles bajas de las titulares. (22 empresas)

# FASE II: PLANES DE ACCIÓN

## CARACTERÍSTICAS DE LAS EMPRESAS

### CONSOLIDACIÓN INTERNA

**26 EMPRESAS / 185 TRABAJADORES / 29.474.000 € VOL. FACTURACIÓN**



## FASE II: PLANES DE ACCIÓN LINEAS DE ACTUACIÓN PRINCIPALES A IMPLEMENTAR POR LAS EMPRESAS EN CONSOLIDACIÓN INTERNA

**26 EMPRESAS / 185 TRABAJADORES / 29.474.000 € VOL. FACTURACIÓN**

- Las principales líneas de actuación que las empresas deberán realizar a lo largo del 2019 para lograr una consolidación interna están en los ámbitos de la COMUNICACIÓN, el COMERCIAL y la ORGANIZACIÓN INTERNA y RRHH.
- Destaca que las empresas participantes en este escenario tienen mejor grado de consolidación en el ámbito FINANCIERO y la GESTIÓN INTERNA.



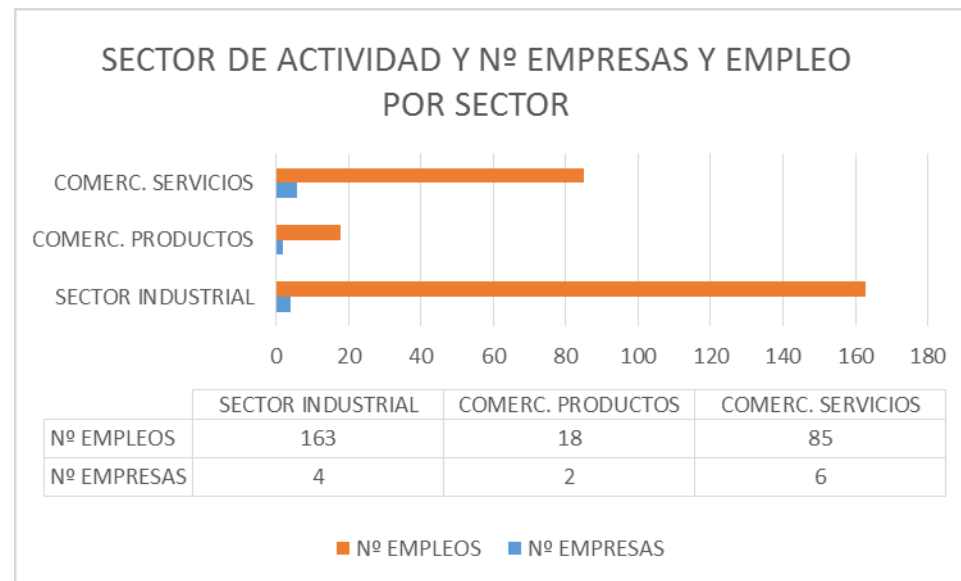
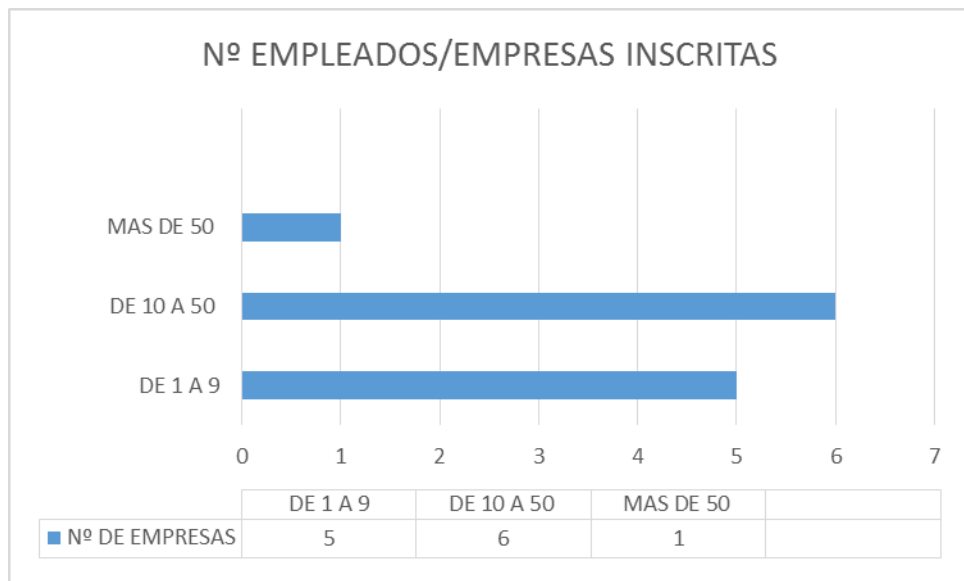


# FASE II: PLANES DE ACCIÓN

## CARACTERÍSTICAS DE LAS EMPRESAS

### VENTAS NACIONALES

**12 EMPRESAS/ 266 TRABAJADORES/26.176.000 € VOL. FACTURACIÓN**



# **FASE II: PLANES DE ACCIÓN LINEAS DE ACTUACIÓN PRINCIPALES A IMPLEMENTAR POR LAS EMPRESAS EN VENTAS O AMPLIACION MERCADOS NACIONALES 12 EMPRESAS/ 266 TRABAJADORES/26.176.000 € VOL. FACTURACIÓN**

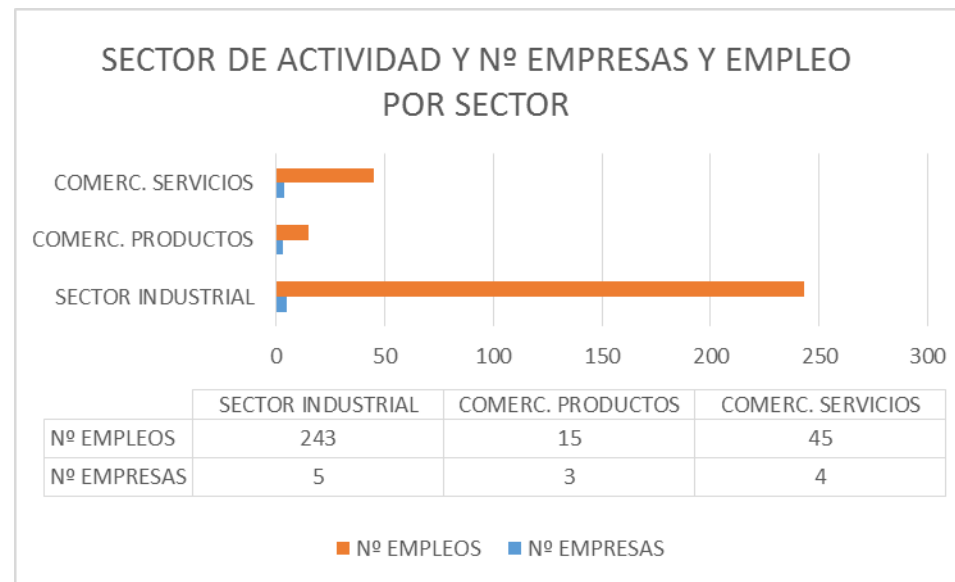
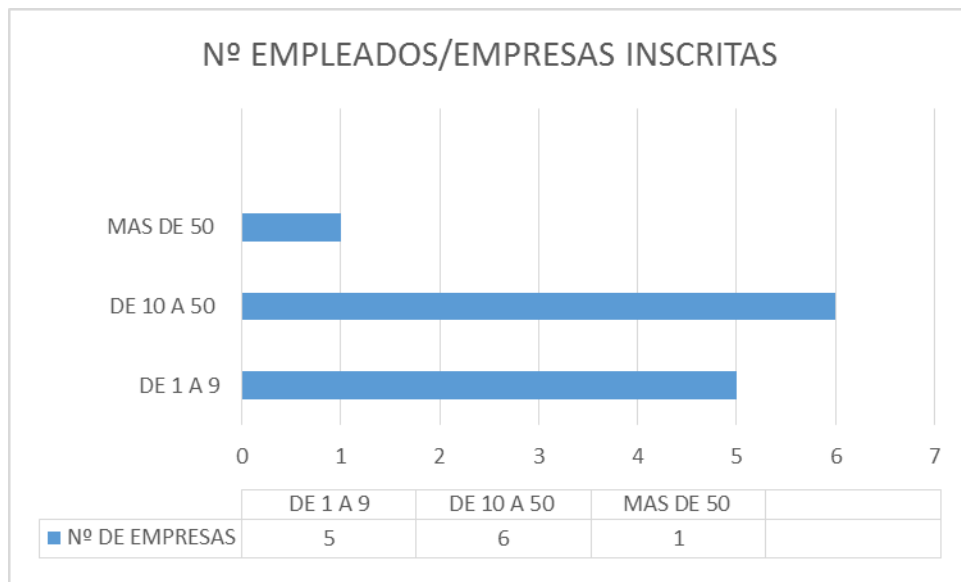
- ✓ Sólo un 16% de las empresas tienen plan de marketing elaborado y sólo un 33% tiene desarrollado el posicionamiento de su empresa desde el punto de vista del marketing
- ✓ El 42% de las empresas no tienen establecido una propuesta de valor de la empresa diferente a las basadas en variantes de calidad/precio/buen servicio.

**Las principales líneas de actuación con las que se trabajará en 2019 van encaminadas a:**

- El 66% de las empresas desarrollarán nuevos productos o servicios para los mercados en los que operan.
- Un 58% venderán en nuevos mercados geográficos
- Un 75% venderán los productos que ya tienen a nuevo público objetivo

# FASE II: PLANES DE ACCIÓN CARACTERÍSTICAS DE LAS EMPRESAS VENTAS INTERNACIONALES

**12 EMPRESAS/ 303 TRABAJADORES/29.480.000 € VOL. FACTURACIÓN**





Valladolid Consolida

PROGRAMA DE CONSOLIDACIÓN EMPRESARIAL. GRATUITO.  
DIRIGIDO A PYMES DE VALLADOLID



# **FASE II: PLANES DE ACCIÓN LINEAS DE ACTUACIÓN PRINCIPALES A IMPLEMENTAR POR LAS EMPRESAS EN VENTAS O AMPLIACION MERCADOS INTERNACIONALES 12 EMPRESAS / 303 TRABAJADORES / 29.480.000 € VOL. FACTURACIÓN**

✓ Sólo un 25% de las empresas tienen definido un plan de internacionalización y sólo un 33% tiene alguna acción realizada para el posicionamiento de su empresa desde el punto de vista del marketing internacional.

**Las principales líneas de actuación con las que se trabajará en 2019 van encaminadas a:**

- Un 50% de las acciones se engloban en una primera fase de investigación y preparación de la empresa y su producto para afrontar su internacionalización.
- Un 35% de las líneas de actuación definidas se corresponden a acciones de marketing digital internacional.
- El 15% de las empresas desarrollarán acciones comerciales directas en los mercados exteriores definidos como prioritarios.



Valladolid Consolida

PROGRAMA DE CONSOLIDACIÓN EMPRESARIAL. GRATUITO.  
DIRIGIDO A PYMES DE VALLADOLID



## FASE II: FORMACIÓN

- ✓ 120 HORAS DE FORMACIÓN (40 HORAS POR CADA ESCENARIO)
- ✓ La formación abierta a las 100 empresas diagnosticadas
  - Formación en consolidación interna: Planificación estratégica, gestión de precios, análisis económico financiero y cuenta de resultados, generación de modelos de negocio.
  - Formación en ventas nacionales: Elaboración plan de marketing y ventas para cada producto/servicio y público objetivo
  - Formación en ventas internacionales: Mercado Global y Estrategia Internacional, Marketing internacional on line y off line, marketing de producto y comercial, Protocolo y negociación internacional, Incoterms, Aduanas y el uso zonas francas



Valladolid Consolida

PROGRAMA DE CONSOLIDACIÓN EMPRESARIAL. GRATUITO.  
DIRIGIDO A PYMES DE VALLADOLID



# **ACCIÓN DE PROMOCIÓN COMERCIAL MISIÓN COMERCIAL NACIONAL E INTERNACIONAL “CALIDAD E INNOVACIÓN EN EL SECTOR AGROALIMENTARIO” 7 A 9 NOVIEMBRE 2018**

- ✓ Resultados:
- ✓ Más de 60 empresas de Valladolid del sector agroalimentario informadas y convocadas a la actividad de manera individual
- ✓ 18 empresas de Valladolid participantes en las reuniones de trabajo programadas
- ✓ 11 empresas visitantes, procedentes de los mercados prioritarios seleccionados para el sector: Alemania, Bélgica, Países Bajos, Portugal y otras CCAA españolas (Madrid, País Vasco y Andalucía)
- ✓ 190 reuniones comerciales individuales mantenidas durante la actividad