



# MEMORIA POLICÍA MUNICIPAL 2017

Cámara Certificada



Empresa certificada  
Sistema de gestión

ISO 9001







**POLICÍA MUNICIPAL  
DE VALLADOLID**  
**Ayuntamiento de VALLADOLID**  
**MEMORIA  
2017**



**Edita:** Ayuntamiento de Valladolid

**Textos:** Policía Municipal de Valladolid

**Diseño y arte final** Jefatura Policía Municipal

© Prohibida la reproducción total o parcial de las fotografías  
y textos de esta publicación.

SLVR.18





Ha pasado ya un año desde que vio la luz la anterior Memoria de la Policía Municipal, y quiero, con motivo de la presentación de la correspondiente a 2017, reiterar, como hice entonces, mi agradecimiento por la gran tarea que



desarrolla la Policía Municipal de Valladolid, sus 442 efectivos, y que no resulta sencilla en un marco en el que plantilla no puede contar con todos los efectivos que consideramos necesarios, por cuanto encontramos dificultades para cubrir las vacantes que se van produciendo, al impedirlo, en buena medida, la tasa de reposición establecida a nivel estatal.

La profesionalidad y formación de nuestros y nuestras agentes contribuye, notablemente, a que Valladolid sea una de las ciudades más seguras, lo que posibilita que nuestros ciudadanos puedan disfrutar de su vida cotidiana con tranquilidad.

Durante el último año se ha promovido la promoción interna en el Servicio, con 6 plazas de Oficiales y 3 de Subinspectores, que en abril iniciarán el curso de formación para incorporarse, a partir de verano, a sus nuevos cargos, mejorando con ello la situación de la Escala de Mandos de la plantilla.

A pesar de las dificultades mencionadas, durante los últimos años hemos incorporado nuevos agentes, el máximo que nos permitía la Ley; así, a finales del año pasado, dentro de la Oferta Pública de Empleo aprobada por el Ayuntamiento, se incrementó la plantilla con 9 plazas de Policía Municipal.

Hemos seguido mejorando los recursos materiales con la adquisición de nuevos vehículos, hasta un total de 86, tanto turismos, como motos, incluso dos vehículos todo terreno y dos híbridos eléctricos, para facilitar el acceso a zonas verdes y favorecer la sostenibilidad del medio ambiente.

Se han adquirido, también, 144 nuevos chalecos antibala, diferenciados en función del género, para mejorar la seguridad de los agentes, a quienes se les ha proporcionado, además, nuevo equipamiento y vestuario.

Es voluntad del este equipo de gobierno continuar en ese camino que nos lleva dotar a la Policía Municipal de nuevos recursos humanos y materiales, así como a establecer mejores condiciones laborales para la plantilla. En este



sentido, el pasado año se ha mantenido la negociación con la parte social para establecer una nueva Relación de Puestos de Trabajo (RPT) que se ajuste a las necesidades del servicio, y que está prácticamente finalizada, como paso previo para continuar negociando el resto de aspectos vinculados a la prestación del servicio.

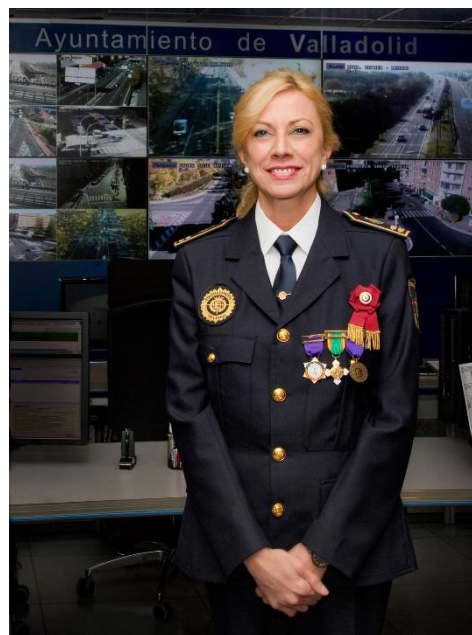
Se ha trabajado en la extensión del Sistema de Calidad a toda la plantilla, lo que se ha conseguido en la Auditoría efectuada este año, en la que además se ha renovado el Certificado y se ha adaptado a la nueva versión de la Norma ISO 9001:2015.

He defendido en los órganos de representación de los que formo parte, especialmente en la Federación Española de Municipios y Provincias (FEMP), la jubilación de los miembros de la Policía Municipal a los 60 años, en la convicción de que es necesario renovar la plantilla y dar un merecido descanso a quienes, llegados a esa edad, han llevado a cabo una larga carrera profesional. No cabe duda de que la de policía es una profesión de riesgo, que requiere, para su adecuado desempeño, de unas condiciones tanto físicas como psicológicas plenas. Solo así es posible garantizar los derechos y libertades de la ciudadanía a la que sirven.

Algunas de las cifras que arroja el trabajo de la Policía Municipal durante este año son, por ejemplo, las 147 órdenes de servicio planificadas, los 9.344 servicios ordinarios a los que se ha dado protección, los 208 servicios especiales y las 17 campañas de control de la normativa referida al tráfico. Les invito a que profundicen en los datos que ofrece esta Memoria para que estén en disposición de conocer, en toda su amplitud, la labor y el esfuerzo que desarrollan los policías municipales de Valladolid. A todos ellos mi agradecimiento.

*Óscar Puente Santiago*  
*Alcalde de Valladolid*

Los datos de intervenciones realizadas durante el año 2017 y que reflejamos en esta memoria, hablan por si mismos de la gran tarea realizada, debido a la profesionalidad y dedicación de toda la plantilla y a la mejora cuantitativa y cualitativa en los medios necesarios para su ejecución.



La tarea policial posee dos aspectos fundamentales, la prevención y la intervención. Ambas actuaciones se complementan y aunque preferimos ser proactivos y evitar mediante la prevención desenlaces no deseados, es necesario en ocasiones intervenir con las herramientas legales que el sistema jurídico tiene, para garantizar la convivencia ciudadana y la protección de los derechos y libertades.

Y las intervenciones demuestran que todos los componentes de la plantilla estamos atentos en materias tan sensibles como la violencia de género y en el ámbito familiar, la venta y consumo de drogas, la vigilancia en los entornos escolares y otras muchas materias en las que cada vez más, la sociedad está concienciada y solicita respuesta de los profesionales policiales.

La labor preventiva se encuentra en los más de 10.000 alumnos que anualmente reciben la visita de los Instructores de Educación Vial en sus propios centros escolares, las charlas impartidas sobre el riesgo de Internet, el alcohol o las drogas, o el control del absentismo, entre otras muchas acciones dirigidas a nuestros jóvenes y mayores.

Este año destacamos el proyecto “Asfarrelatos” para sensibilizar a los jóvenes de las consecuencias de los accidentes de tráfico.

Y cuando la prevención no evita comportamientos incívicos, intervenimos a través del código penal, con más de setecientas comparecencias, denuncias por el consumo de alcohol en lugares no permitidos, instrucción de diligencias por accidentes de tráfico, y resto de datos reflejados en esta memoria.





Quisiera resaltar, además de la profesionalidad demostrada, el esfuerzo de una plantilla insuficiente, con una edad media elevada y diversas dificultades que, si bien desde esta Jefatura se procuran paliar dentro del marco legal existente, hacen todavía más loable la labor realizada.

**GRACIAS** a todos y a todas por vuestro trabajo.

**Julia González Calleja**  
**Intendente Jefa**

<b>JEFATURA</b>	<b>11</b>
<i>Sistema de Calidad ISO 9001:2008</i>	<b>15</b>
<i>Inspección Central de Guardia</i>	<b>23</b>
<i>Servicio de Atención a Víctimas de Violencia Doméstica (S.A.V.V.D.)</i>	<b>35</b>
<i>Subgrupo Especial de Seguridad</i>	<b>41</b>
<i>Plana Mayor de Mando</i>	<b>49</b>
<i>Academia</i>	<b>63</b>
<b>DIVISIÓN TERRITORIAL</b>	<b>95</b>
<i>Sala Conjunta 091 – 092</i>	<b>111</b>
<b>DIVISIÓN DE SERVICIOS TÉCNICOS Y ESPECIALES</b>	<b>117</b>
<b>SECCIÓN DE SERVICIOS GENERALES</b>	<b>123</b>
<b>DIVISIÓN DE CONTROL DE LA LEGALIDAD VIAL</b>	<b>131</b>









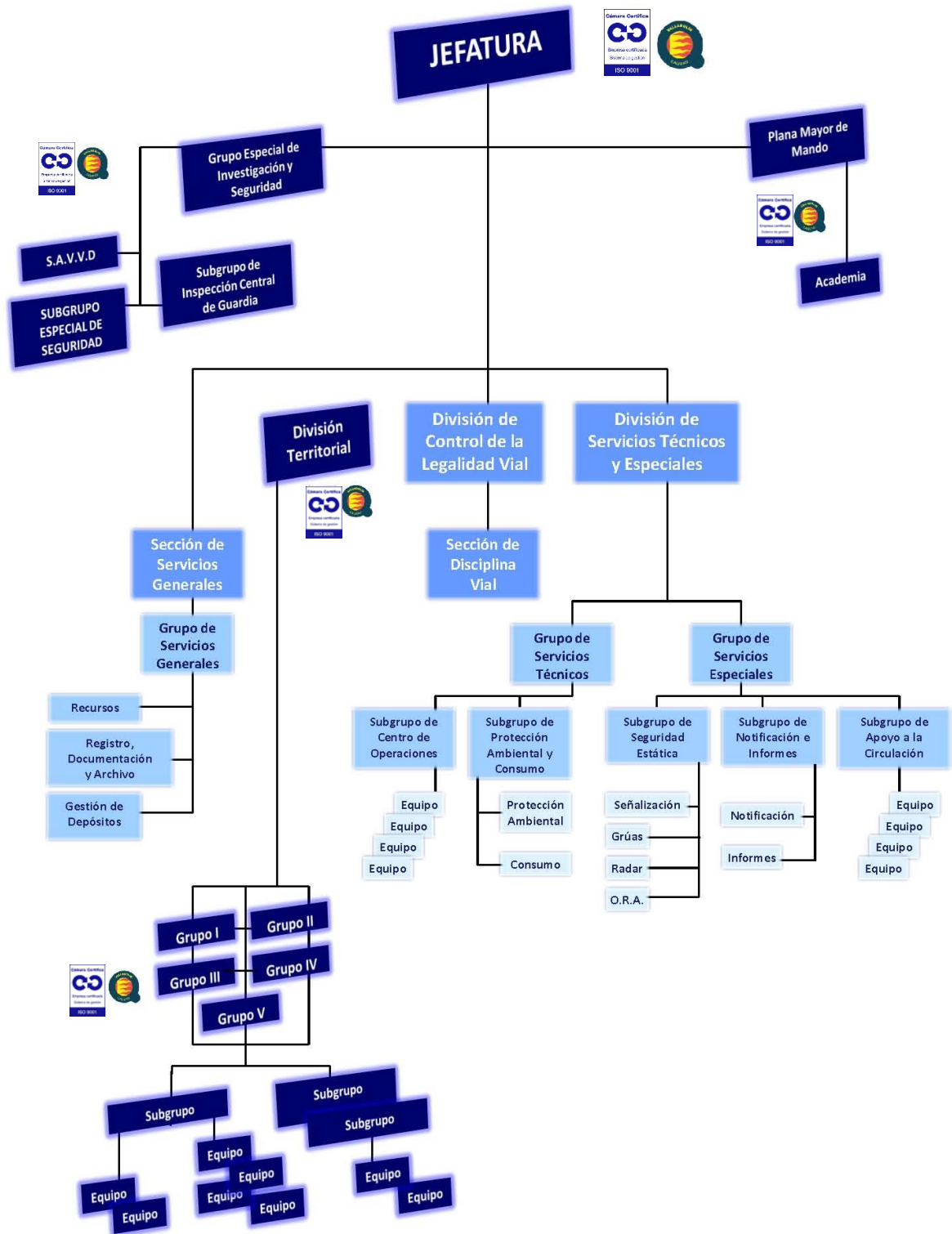
**Jefatura**





# Jefatura

## Organigrama





# Jefatura

## ESCRITOS Y COMUNICACIONES TRAMITADAS

Alcaldía y Concejalía de Seguridad y Movilidad	459
Comunicaciones varias	1.769
Orden General del Cuerpo	247
<b>Total</b>	<b>2.475</b>

## QUEJAS Y SUGERENCIAS DEL 010 TRAMITADAS POR EL SERVICIO DE POLICÍA MUNICIPAL

<b>Total</b>	<b>1.879</b>
--------------	--------------

## PRESUPUESTO DE POLICÍA

Gastos de personal	20.252.410 €
Bienes corrientes y servicios	2.020.695 €
Inversiones reales	1.041.250€
<b>Total del programa</b>	<b>23.314.355 €</b>



**Cámara Certificada**



Empresa certificada

Sistema de gestión

**ISO 9001**



**SISTEMA  
DE  
CALIDAD  
ISO 9001:2015**

**Jefatura**



# Jefatura

## SISTEMA DE CALIDAD ISO 9001:2015

### POLÍTICA DE CALIDAD

**“SIENDO VOLUNTAD DE LA JEFATURA EL COMPROMISO DE MEJORA CONTINUA, RATIFICAMOS LA ATENCIÓN AL CIUDADANO COMO PRINCIPAL OBJETIVO DE LA POLICÍA MUNICIPAL DE VALLADOLID.**

**PARA ELLO DEDICAREMOS LOS RECURSOS DISPONIBLES TANTO MATERIALES COMO HUMANOS, EN ARAS A OFRECER UNA ATENCIÓN ESMERADA Y SATISFACER CON EL MÁXIMO DE EFICACIA SUS REQUERIMIENTOS EN EL MARCO DE LAS FUNCIONES LEGALMENTE ESTABLECIDAS”.**

Valladolid, 19 de enero 2018

LA INTENDENTE JEFA



Handwritten signature in blue ink, likely of the Intendente Jefa, written over the official stamp.





# Jefatura

## SISTEMA DE CALIDAD ISO 9001:2015

### *Compromisos de calidad*

cartas de  
**SERVICIOS**  
del Ayuntamiento  
de Valladolid

### *Policía Municipal*

- 1.** Tiempo de respuesta a cualquier requerimiento de actuación urgente, en cualquier punto del término municipal con llegada al lugar de los hechos en un tiempo máximo de 6 minutos.
- 2.** Intervención en las actuaciones relacionadas con la seguridad ciudadana inscritas en el ámbito penal con un porcentaje de participación del 30%.
- 3.** Intervención en las actuaciones relacionadas con la seguridad ciudadana inscritas en el ámbito administrativo con un porcentaje de participación del 35%.
- 4.** Atención y trato esmerado en todas las actuaciones que afectan a los ciudadanos con un índice de satisfacción del 85% con especial apoyo a las víctimas que necesiten ayuda, asesoramiento sobre los trámites a seguir e información sobre los servicios municipales a su disposición.
- 5.** Resolución en todas las Comisarías de Distrito de todo tipo de reclamaciones, sugerencias e informaciones con un ratio de eficiencia del 85%, con especial apoyo a las víctimas que necesitan ayuda, asesoramiento sobre los trámites a seguir e información sobre servicios municipales a su disposición.
- 6.** Atención telefónica personalizada desde las Comisarías de Distrito resolviendo los requerimientos no urgentes con un índice de satisfacción del 85%, con total confidencialidad y con posibilidad de acceso a otros servicios de urgencia.
- 7.** Prevención y mejora de la seguridad mediante un compromiso de 375.000 horas de patrulla al año.



Ayuntamiento de Valladolid

[www.cartasserviciosvalladolid.es](http://www.cartasserviciosvalladolid.es)



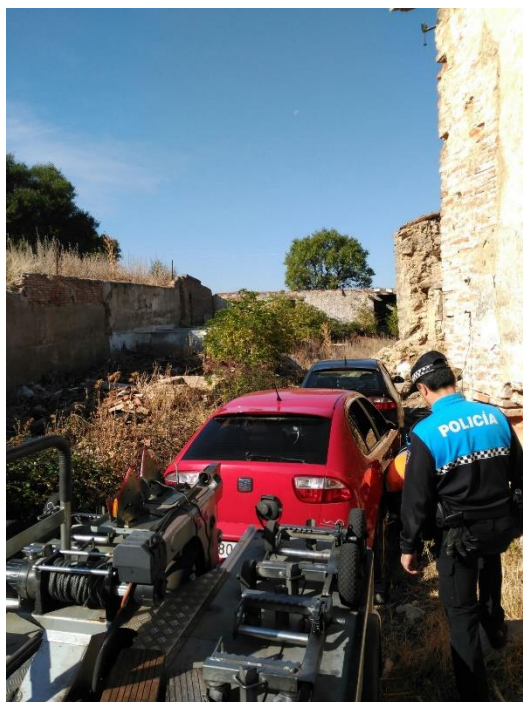


# Jefatura

## SISTEMA DE CALIDAD ISO 9001:2015

### CALENDARIO DE ACTIVIDADES PARA EL SEGUIMIENTO DEL SISTEMA

PLAN DE CALIDAD	PRIMER TRIMESTRE	SEGUNDO TRIMESTRE	TERCER TRIMESTRE	CUARTO TRIMESTRE
INSPECCIÓN DE SERVICIOS	Grupo 1º	Grupo 2 Ser. Tec y Esp Ser. Generales	Grupo 4º Grupo 3º	Grupo 5º
REVISIÓN DEL SISTEMA DE CALIDAD	Revisión Dirección	Revisión Dirección	Revisión Dirección	Revisión Dirección
REVISIÓN DE LOS COMPROMISOS		Revisión Compromisos		Revisión Compromisos
AUDITORÍAS INTERNAS		Grupo 1º A		Grupo 5º P Jefatura P Ser. Tec y Esp P Ser. Generales P
PLANIFICACIÓN DE LA CALIDAD	ENERO			
REVISIÓN ARMEROS Y TRANSMISIONES	SI	SI	SI	SI



# Jefatura

## SISTEMA DE CALIDAD ISO 9001:2015

### REVISIÓN DE LOS COMPROMISOS DE CALIDAD

#### Tiempo de respuesta en actuación urgente: menor a 6 minutos

Tiempo total actuación urgente	8.252
Requerimientos	2.243
<b>Porcentaje</b>	<b>minutos 3,7 %</b>

#### Actuación policial en ámbito penal: mayor 30 %

Intervenciones Policía Municipal	965
Intervenciones C.N.P. y P.M.	2.403
<b>Porcentaje</b>	<b>40,2 %</b>

#### Actuación policial en ámbito administrativo: mayor 35 %

Actas Policía Municipal	3.600
Actas C.N.P. y P.M.	7.347
<b>Porcentaje</b>	<b>49 %</b>

#### Atención y trato satisfactorio: mayor 85 % (medidas vía encuestas aleatorias)

Satisfacción ciudadana	464
Total actuaciones	464
<b>Porcentaje</b>	<b>100 %</b>

#### Eficacia en actuación policial: mayor 85 % (medidas vía encuestas aleatorias)

Actuaciones eficaces	461
Total actuaciones	464
<b>Porcentaje</b>	<b>99,4 %</b>

#### Atención telefónica: mayor 85 % (medidas vía encuestas aleatorias)

Satisfacción ciudadana	274
Total actuaciones	274
<b>Porcentaje</b>	<b>100 %</b>

#### Horas de servicio: mayor 375.000 horas/año

Total de horas realizadas	494.425 horas
---------------------------	---------------



# Jefatura

## SISTEMA DE CALIDAD ISO 9001:2015

### DATOS DE INTERÉS

ACCIONES DE MEJORA	NÚMERO
Correctoras	0



### QUEJAS Y RECLAMACIONES PRESENTADAS POR LOS CIUDADANOS

DISTRITO 1º	0
DISTRITO 2º	0
DISTRITO 3º	2
DISTRITO 4º	2
DISTRITO 5º	6

**Policía Municipal**

**Servicios que se prestan**

- Proteger a las autoridades de la Corporación Local y vigilancia o custodia de sus edificios e instalaciones.
- Ordenar, señalar y dirigir el tráfico en el casco urbano, de acuerdo con lo establecido en las normas de circulación.
- Instruir atestados por accidentes de circulación dentro del casco urbano.
- Policía Administrativa en lo relativo a las Ordenanzas, Bando y demás disposiciones municipales dentro del ámbito de su competencia.
- Participar en las Funciones de Policía Judicial, en la forma establecida.
- Prestar auxilio en los casos de accidente, catástrofe o calamidad pública.
- Realizar diligencias de prevención y cuantas actuaciones tiendan a evitar la comisión de actos delictivos.
- Vigilar los espacios públicos y colaborar con otros cuerpos policiales en materia de Orden Público cuando sean requeridos para ello.
- Cooperar en la resolución de los conflictos privados cuando sean requeridos para ello.
- Realizar campañas de Educación Vial.
- Servicio de Atención a Víctimas de Violencia Doméstica.
- Atención personalizada al ciudadano tanto telefónica como presencial en las comisarías y en la vía pública.

#### Compromisos de calidad



1. Tiempo de respuesta a cualquier requerimiento de actuación urgente, en cualquier punto del término municipal con llegada al lugar de los hechos en un tiempo máximo de 6 minutos.
2. Intervención en las actuaciones relacionadas con la seguridad ciudadana inscritas en el ámbito penal con un porcentaje de participación del 30%.
3. Intervención en las actuaciones relacionadas con la seguridad ciudadana inscritas en el ámbito administrativo con un porcentaje de participación del 35%.
4. Atención y trato esmerado en todas las actuaciones que afectan a los ciudadanos con un índice de satisfacción del 85% con especial apoyo a las víctimas que necesiten ayuda, asesoramiento sobre los trámites a seguir e información sobre los servicios municipales a su disposición.
5. Resolución en todas las Comisarías de Distrito de todo tipo de reclamaciones, sugerencias e informaciones con un ratio de eficiencia del 85%, con especial apoyo a las víctimas que necesitan ayuda, asesoramiento sobre los trámites a seguir e información sobre servicios municipales a su disposición.
6. Atención telefónica personalizada desde las Comisarías de Distrito resolviendo los requerimientos no urgentes con un índice de satisfacción del 85%, con total confidencialidad y con posibilidad de acceso a otros servicios de urgencia.
7. Prevención y mejora de la seguridad mediante un compromiso de 375.000 horas de patrulla al año.



#### FORMAS DE COLABORACIÓN DE LOS CIUDADANOS CON LA POLICÍA MUNICIPAL

- Por escrito a través de Registro.
- Por teléfono a las Comisarías y a Jefatura.
- Por teléfono en 092 línea de urgencias.
- Personalmente en las Comisarías de Barrio.
- Personalmente a los Policias de Servicio.

#### FORMAS DE PRESENTACIÓN DE SUGERENCIAS Y RECLAMACIONES

- Por teléfono a través del Servicio de Información 010.
- Por escrito a través de las Hojas de Quejas y Reclamaciones existentes en las sedes de las Comisarías de Barrio.
- Por escrito a través de Registro.
- A través de la página Web municipal.

#### NORMATIVA REGULADORA

- Ley Orgánica de Fuerzas y Cuerpos de Seguridad, Ley 2/1986, de 13 de marzo.
- Ley de Coordinación de Policías Locales de Castilla y León, Ley 9/2003, de 8 de abril.
- Normas Marco a las que han de ajustarse los Reglamentos de las Policías Locales en el ámbito de la Comunidad de Castilla y León, Decreto 84/2005, de 10 de noviembre.
- Resto de Normativa estatal, autonómica y local de aplicación.

Fecha de actualización: mayo 2009









# INSPECCIÓN CENTRAL DE GUARDIA

**Jefatura**







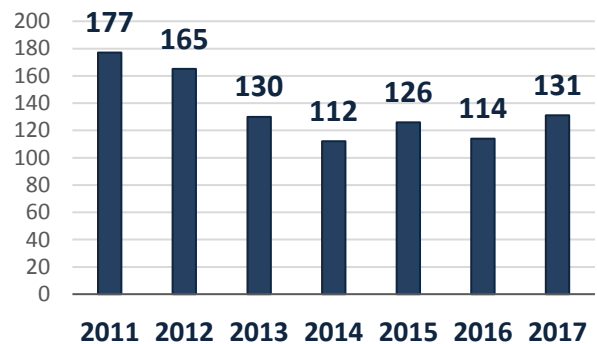
# Jefatura

## INSPECCIÓN CENTRAL DE GUARDIA



ATESTADOS REALIZADOS POR ACCIDENTES	
ENERO	15
FEBRERO	5
MARZO	8
ABRIL	15
MAYO	5
JUNIO	11
JULIO	7
AGOSTO	8
SEPTIEMBRE	14
OCTUBRE	16
NOVIEMBRE	14
DICIEMBRE	13
<b>TOTAL</b>	<b>131</b>

ATESTADOS REALIZADOS POR ACCIDENTES	
2011	177
2012	165
2013	130
2014	112
2015	126
2016	114
2017	131



# Jefatura

## INSPECCIÓN CENTRAL DE GUARDIA

### INFORMES REALIZADOS POR ACCIDENTES

PRIMER TRIMESTRE	1.117
SEGUNDO TRIMESTRE	1.098
TERCER TRIMESTRE	848
CUARTO TRIMESTRE	1.142
<b>TOTAL</b>	<b>4.205</b>

### OFICIOS Y ESCRITOS CONTESTADOS

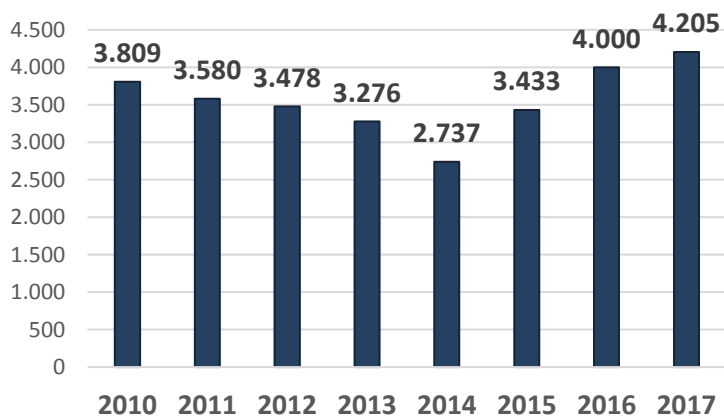
**TOTAL** **71**

### PARTES SOLICITADOS POR ABOGADOS

**TOTAL** **2.557**

### INFORMES REALIZADOS POR ACCIDENTES

2010	3.809
2011	3.580
2012	3.478
2013	3.276
2014	2.737
2015	3.433
2016	4.000
2017	4.205

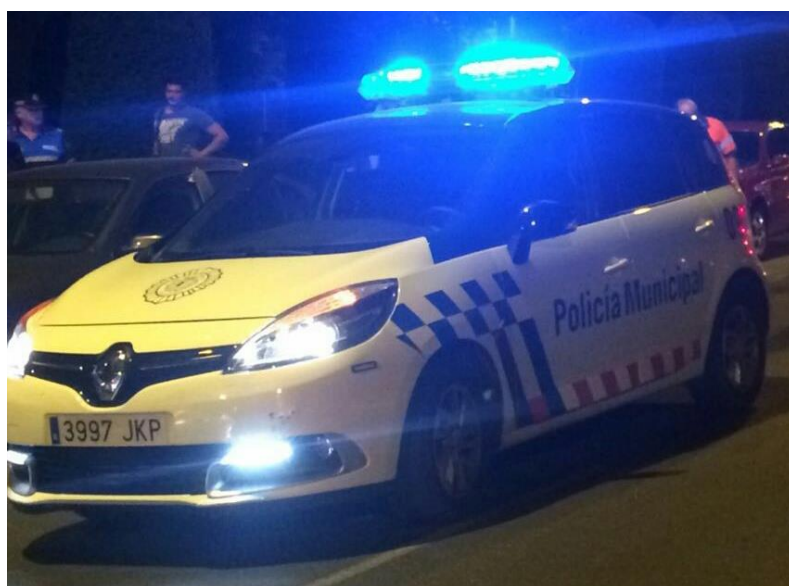
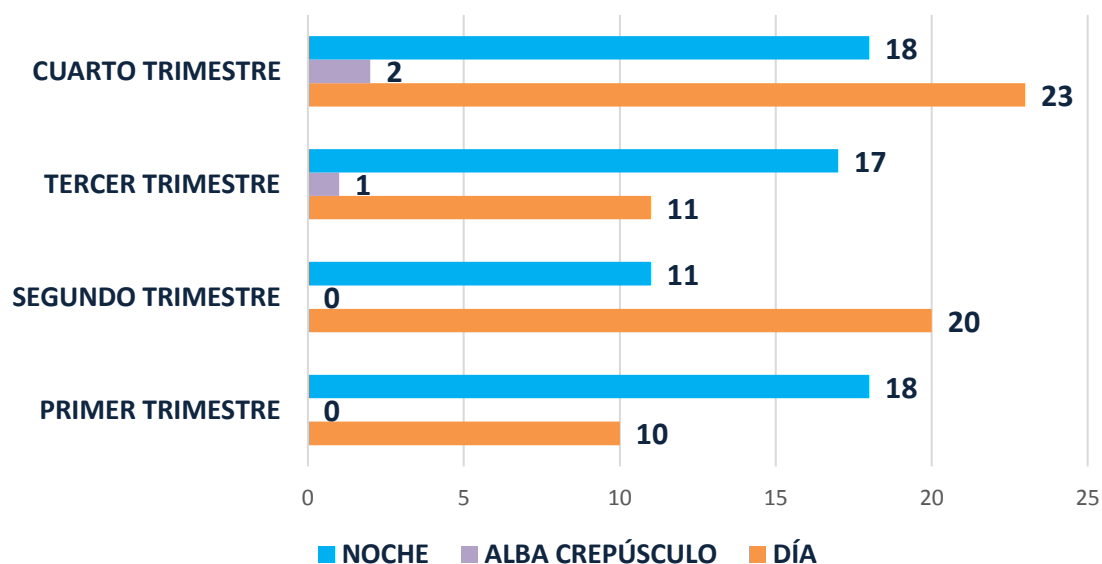


# Jefatura

## INSPECCIÓN CENTRAL DE GUARDIA

### ATESTADOS REALIZADOS POR ACCIDENTES Día - Noche

	DÍA	ALBA CREPÚSCULO	NOCHE	TOTAL
PRIMER TRIMESTRE	10	0	18	28
SEGUNDO TRIMESTRE	20	0	11	31
TERCER TRIMESTRE	11	1	17	29
CUARTO TRIMESTRE	23	2	18	43
<b>TOTAL</b>	<b>64</b>	<b>3</b>	<b>64</b>	<b>131</b>



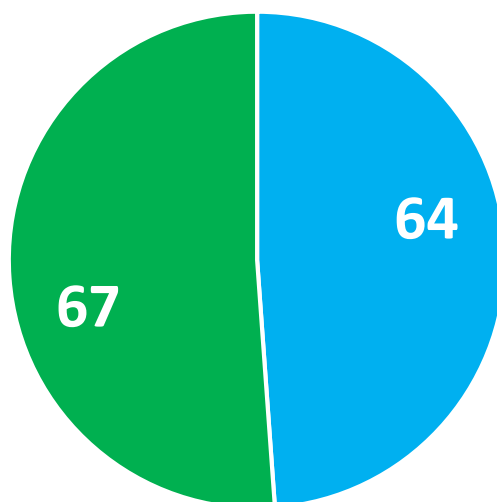
# Jefatura

## INSPECCIÓN CENTRAL DE GUARDIA

### ATESTADOS REALIZADOS POR ACCIDENTES

Con o sin víctimas

Con víctimas	64
Sin víctimas	67
<b>TOTAL</b>	<b>131</b>



■ Con víctimas ■ Sin víctimas

### ATESTADOS REALIZADOS POR ACCIDENTES CON VÍCTIMAS. Según pronóstico

	HERIDO LEVE	HERIDO GRAVE	HERIDO MUY GRAVE	FALLECIDO	RESERVADO	TOTAL
PRIMER TRIMESTRE	8	6	1	2	1	18
SEGUNDO TRIMESTRE	13	8	0	2	0	23
TERCER TRIMESTRE	6	8	3	0	2	19
CUARTO TRIMESTRE	10	13	0	0	0	23
<b>TOTAL</b>	<b>37</b>	<b>35</b>	<b>4</b>	<b>4</b>	<b>3</b>	<b>83</b>



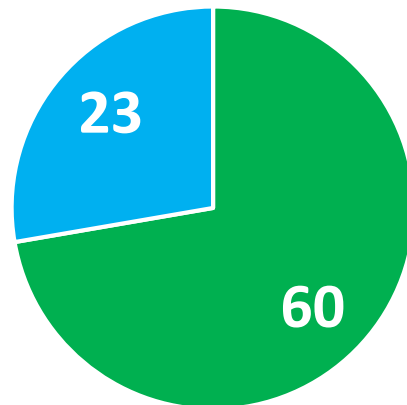


# Jefatura

## INSPECCIÓN CENTRAL DE GUARDIA

### ATESTADOS REALIZADOS POR ACCIDENTES Con víctimas por sexo

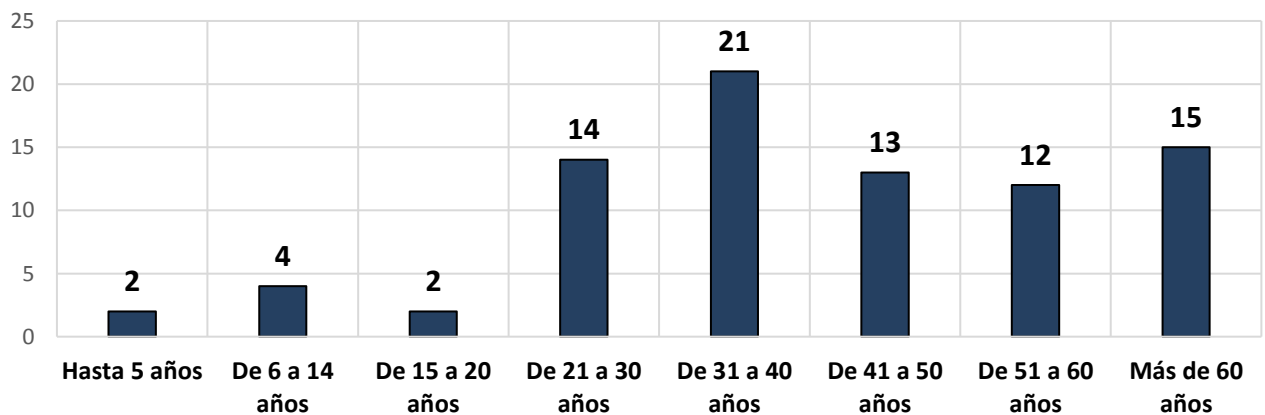
Hombre	60
Mujer	23
<b>TOTAL</b>	<b>83</b>



■ Hombre ■ Mujer

### ATESTADOS REALIZADOS POR ACCIDENTES Con víctimas por edad

Hasta 5 años	2
De 6 a 14 años	4
De 15 a 20 años	2
De 21 a 30 años	14
De 31 a 40 años	21
De 41 a 50 años	13
De 51 a 60 años	12
Más de 60 años	15
<b>TOTAL</b>	<b>83</b>



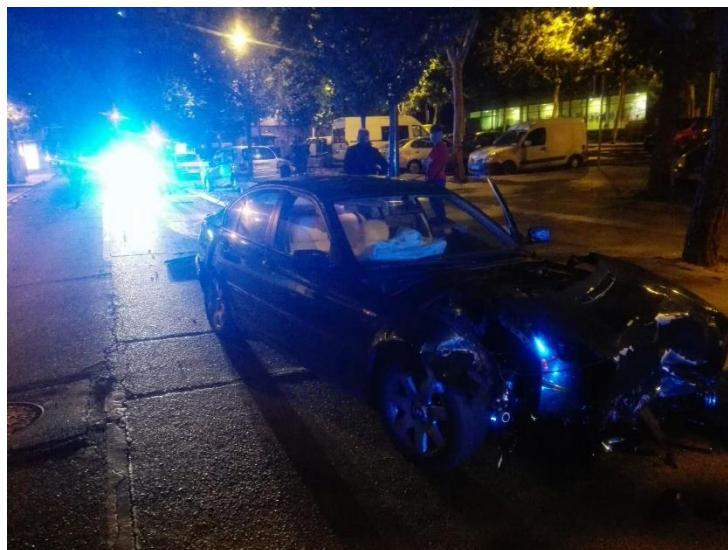
# Jefatura

## INSPECCIÓN CENTRAL DE GUARDIA

### VEHÍCULOS IMPLICADOS

#### Por tipo de vehículo

Camiones	7
Autobuses	0
Furgonetas	17
Turismos	190
Motocicletas	16
Ciclomotores	9
Bicicletas	8
<b>TOTAL</b>	<b>247</b>



### ATESTADOS REALIZADOS

#### POR ACCIDENTES

#### Por tipo de índole

Frontal	5
Fronto lateral	19
Lateral	6
Fricción	8
Alcance	19
Marcha atrás	2
Vehículo parado	22
Valla seguridad	6
Bordillo	4
Peatón cruzando calzada	13
Peatón parado	1
Peatón sobre la acera	2
Vuelco dentro de la calzada	2
Choque contra señal	3
Choque semáforo, árbol, ...	8
Choque muro	1
Salida vía	7
Otros	3
<b>TOTAL</b>	<b>131</b>

### ATESTADOS REALIZADOS

#### POR ACCIDENTES

#### Por causa

Distracción/cansancio/sueño	9
Inexperiencia del conductor	0
Estado de la vía	0
Velocidad inadecuada	4
Infracción normas circulación	34
Condiciones psicofísicas	80
Otro factor	3
Sin opinión definida	1
<b>TOTAL</b>	<b>131</b>

### VEHÍCULOS IMPLICADOS

#### Por daño

Menor consideración	118
Mayor consideración	107
Sin daños	0
<b>TOTAL</b>	<b>225</b>



# Jefatura

## INSPECCIÓN CENTRAL DE GUARDIA

### ATESTADOS REALIZADOS POR ACCIDENTES Por tipo de accidente

Colisión	53
Choque	41
Atropello	19
Vuelco	1
Salida calzada	12
Otros	5
<b>TOTAL</b>	<b>131</b>

### ATESTADOS REALIZADOS POR ACCIDENTES Por clase

Simple	46
Doble	63
Triple	18
Múltiple	4
<b>TOTAL</b>	<b>131</b>



# Jefatura

## INSPECCIÓN CENTRAL DE GUARDIA

### RESUMEN ESTADÍSTICO DE LAS INTERVENCIONES POR ALCOHOLEMIA DETECTADAS EN ACCIDENTES, INFRACCIONES Y CONTROLES PREVENTIVOS TOTAL DE INTERVENCIONES

POSITIVAS Y SE NIEGAN	
En accidentes	108
En infracciones	224
En controles preventivos	107

INTERVENCIONES EN ACCIDENTES Número de intervenciones	
Total de pruebas realizadas	125
Pruebas positivas y se niegan	90
Pruebas negativas	14
Pruebas clínicas en sangre	1
Negativa a realizar la prueba	3

INTERVENCIONES POR INFRACCIÓN Número de intervenciones	
Total de pruebas realizadas	224
Atestados	111
Denuncias administrativas	113
Pruebas negativas	0
Pruebas clínicas en sangre	2
Negativa a realizar la prueba	10

CONTROLES PREVENTIVOS Número de controles	
Total de pruebas realizadas	8774
Atestados	25
Denuncias administrativas	82
Pruebas negativas	8667
Pruebas clínicas en sangre	1
Negativa a realizar la prueba	0

# Jefatura

## INSPECCIÓN CENTRAL DE GUARDIA

COMPARATIVAS TOTAL INTERVENCIONES POR ALCOHOLEMIAS AÑOS 2010-2017	
2010	401
2011	437
2012	359
2013	386
2014	299
2015	369
2016	372
2017	453

### ATESTADOS INSTRUIDOS POR OTROS DELITOS CONTRA LA SEGURIDAD VIAL.

• SUSPENSIÓN TEMPORAL POR EL JUZGADO	2
• PÉRDIDA DE VIGENCIA POR PERDIDA DE PUNTOS	26
• CARECE DE PERMISO POR NO HABERLO OBTENIDO	21
• CONDUCCIÓN TEMERARIA	1
• CONDUCCIÓN BAJO EL EFECTO DE DROGAS	13

### DENUNCIAS ADMINISTRATIVAS POR CONDUCIR BAJO EL EFECTO DE DROGAS

• ANFETAMINAS	5
• METANFETAMINAS	1
• CANNABIS (THC)	45
• COCAÍNA	17
• OPIÁCEOS	1









**SERVICIO DE  
ATENCIÓN A  
VÍCTIMAS DE  
VIOLENCIA  
DOMESTICA (S.A.V.V.D.)  
Jefatura**



# Jefatura

## SERVICIO DE ATENCIÓN A VÍCTIMAS DE VIOLENCIA DOMÉSTICA

### ATESTADOS POR MALOS TRATOS FÍSICOS O PSICOLÓGICOS

#### ADULTOS

Mujer víctima	41
Hombre víctima	5

#### MENORES

Mujer víctima	8
Hombre víctima	3

#### PERSONAS MAYORES

Mujer víctima	15
Hombre víctima	6

<b>TOTAL DE ATESTADOS</b>	<b>78</b>
---------------------------	-----------

#### INTERVENCIONES SIN ATESTADO

Partes de servicio	66
Seguimientos atestados	26
Atención telefónica	17
Atención presencial	34
Informes a juzgados	49





# Jefatura

## SERVICIO DE ATENCIÓN A VÍCTIMAS DE VIOLENCIA DOMÉSTICA

### TIPO DE ATESTADOS

Mujer	41
Mayor	21
Hombre	5
Menor	11

### TIPO DE AGRESIÓN

Insultos y amenazas	9
Malos tratos físicos y psíquicos	7
Malos tratos físicos	27
Malos tratos psíquicos	3
Malos tratos físicos, insultos y amenazas	14
Amenazas graves	5
Malos tratos físicos psicológicos, insultos y amenazas	1
Malos tratos físicos, psíquicos y amenazas	5
Malos tratos psicológicos, insultos y amenazas	4
Otros	3

### TIPO DE TRAMITACIÓN

Juicio rápido sin detenido	28
Procedimiento abreviado	43
Juicio inmediato de falta	0
Juicio rápido con detenido	7

# Jefatura

## SERVICIO DE ATENCIÓN A VÍCTIMAS DE VIOLENCIA DOMÉSTICA

### ORDEN DE PROTECCIÓN

Atestado con orden de protección	22
Atestado sin orden de protección	56

### EDADES DE LAS VÍCTIMAS

< 20 años	13
Entre 21 y 30 años	18
Entre 31 y 40 años	15
Entre 41 y 50 años	10
Entre 51 y 60 años	14
> 61 años	8

### EDADES DE LOS AGRESORES

< 20 años	16
Entre 21 y 30 años	16
Entre 31 y 40 años	23
Entre 41 y 50 años	13
Entre 51 y 60 años	5
> 61 años	5

### ESTADO CIVIL DE LAS VÍCTIMAS

Casado/a	26
Soltero/a	46
Separado/a	6
Viudo/a	0



# Jefatura

## SERVICIO DE ATENCIÓN A VÍCTIMAS DE VIOLENCIA DOMÉSTICA

### ESTADO CIVIL DE LOS AGRESORES

Casado/a	18
Soltero/a	55
Separado/a	4
Viudo/a	1

### RELACIÓN VÍCTIMA-AGRESOR

Casados	11
Pareja de hecho	7
Descendientes	19
Exparejas de hecho	8
Ascendientes	10
Divorciados	1
Novios	16
Separados	1
Otros parentescos	5

### AÑOS DE CONVIVENCIA ENTRE AGRESOR Y VÍCTIMA

De 0 a 2 años	15
De 2 a 5 años	14
De 5 a 10 años	13
De 10 a 20 años	17
> De 20 años	19

### UTILIZACIÓN DE ARMAS

Con armas	6
Sin armas	72



# SUBGRUPO ESPECIAL DE SEGURIDAD

## Jefatura







# Jefatura

## SUBGRUPO ESPECIAL DE SEGURIDAD

**Personas identificadas y/o denunciadas: 2250**

**Ley de Sobre Protección a la Seguridad Ciudadana Ley 4/15**

<b>Identificaciones</b>	<b>525</b>
<b>Actas de incautación de sustancias estupefacientes:</b>	<b>609</b>
<b>Vigilancias por consumo y suministro de sustancias estupefacientes en centros educativos</b>	<b>75</b>
<b>Comparecencias en comisaría del CNP</b>	<b>51</b>
Robo	5
Lesiones	4
Hurto	3
Suplantación de identidad	1
Violencia de género	12
Violencia domestica	1
Búsqueda y captura	2
Daños	5
Atentado	3
Resistencia y desobediencia	2
Alcoholemia	5
Quebrantamiento de condena	2
Delitos contra la salud pública	1
Recuperación vehículo sustraído	2
Intento autolítico	1
Receptación	1
Detenidos	25

**Denuncias por la ordenanza Municipal sobre la protección de la convivencia ciudadana y prevención de actuaciones antisociales: 404**

<b>Actuación sobre bienes protegidos</b>	<b>11</b>
<b>Colocar carteles sin autorización municipal</b>	<b>3</b>
<b>Arrojar basuras a la vía público</b>	<b>5</b>



# Jefatura

## SUBGRUPO ESPECIAL DE SEGURIDAD

Verter líquidos en la vía pública	4
Ensuciar los parques	4
Encender fuego en los parques	1
Arrancar flores, árboles	2
Subirse a los árboles	1
Colocar publicidad en los parabrisas	2
Hacer inscripciones en la vía pública	1
Bañar animales en los parques	1
Poner a elevada potencia la radio del coche	12
Emitir cualquier ruido doméstico que altere la normal convivencia	81
Portar mechas encendidas o disparar petardos, cohetes u otros artículos pirotécnicos sin daño o peligro para las personas y bienes	1
Depositar residuos fuera de las papeleras	12
Arrojar cualquier residuo por la ventanilla del vehículo	7
Verter desde un edificio residuos a la vía pública	1
Hacer sus necesidades en la vía pública	212
Romper vidrios en la vía pública	1
Realizar actividades en la vía pública sin autorización	5
Practicar en la vía pública actividades que comporten riesgo	1
Incumplir la obligación de limpiar la terraza	1
Causar daños en los árboles y plantas	1
Obstaculizar el normal funcionamiento del SP	7
Realizar pintadas sin autorización	20
Deteriorar los equipamientos de los SP	4
No recoger los excrementos de animales domésticos	3

# Jefatura

## SUBGRUPO ESPECIAL DE SEGURIDAD

### Denuncias contra la Ordenanza para la Prevención del Alcoholismo (Ley de Prevención, Asistencia e Integración Social de Drogodependencias de C y L)

Consumo de bebidas alcohólicas en la vía pública o fuera de los espacios públicos permitidos	454
Actas de suministro de alcohol en lugares no permitidos	1
Actas de suministro de alcohol en los bares	1
Actas por promoción consumo abusivo de alcohol	9
Actas de suministro de alcohol a menores en supermercados	5
Actas de intervención de bebidas alcohólicas	48
Vigilancias supermercados	3

### Normativa espectáculos públicos y actividades recreativas **194**

Actas infracciones Ley de Espectáculos públicos 7/2006	49
Actas infracciones Ordenanza reguladora terrazas	14
Ley 28/2005, modificada por la ley 42/2010 (antitabaquismo)	
Permitir fumar en los lugares que existe prohibición	17
Ley 11/2003 Prevención Medio Ambiental de CyL	
Incumplir licencia	19
Incumplir decreto	1
Infracción reglamento regulador Máquinas Tragaperras	
No dispensar el premio	1

### R. Protección del Medio Ambiente Contra las Emisiones de Ruidos y Vibraciones

Irregularidades equipo musical	19
Medición de ruidos	31
Infracción limitador	6
Incumplir horario restringido por decreto	2
Actuación musical en directo sin autorización	11
Actividad con puertas abiertas	14
Denuncia por olores	1





# Jefatura

## SUBGRUPO ESPECIAL DE SEGURIDAD

Ordenanza protección convivencia ciudadana y prevención actuaciones antisociales: Art. 19.1 No adoptar los titulares de establecimientos las medidas adecuadas para procurar evitar actos incívicos o molestos de los clientes a la entrada o salida de los locales **7**

Inspecciones en establecimientos hosteleros sin infracción **2**  
Inspecciones realizadas en Centros educativos por el consumo y venta de drogas **75**

Inspecciones realizadas supermercados por venta de alcohol a menores **3**

Total de personas identificadas con motivo de una infracción administrativa o presunta infracción penal **2.250**

Total a considerar para el cumplimiento del objetivo nº 1/2011 sobre “Análisis del compromiso de la Carta de Servicios de la Policía Municipal (Acción preventiva 01.01.11.P.O.) **2.330**

# Jefatura

## SUBGRUPO ESPECIAL DE SEGURIDAD

2017	Ley 4/15			Normativa espectáculos públicos y actividades recreativas	Ordenanzas Municipales			Personas identificadas y/o denunciadas
	Meses	Drogas y armas	Identificaciones		Diligencias Comisaría	Actas de intervención	Alcohol	
					Actas	denuncias		
Enero	28	46	4	14	2	25	20	135
Febrero	28	28	2	10	5	10	31	112
Marzo	45	38	3	18	16	107	36	260
1º Trimestre	101	112	9	42	23	142	87	507
Abril	52	41	1	10	5	46	44	198
Mayo	66	28	2	12	2	49	41	198
Junio	76	54	4	25	9	36	55	255
2º Trimestre	194	123	7	47	16	131	140	651
Julio	26	43	5	21	4	41	26	161
Agosto	53	29	6	6	4	9	19	120
Setiembre	57	47	5	26	8	13	52	203
3º Trimestre	136	119	16	53	16	63	97	484
Octubre	55	76	4	17	----	51	27	226
Noviembre	81	43	9	12	6	47	26	215
Diciembre	42	52	6	23	3	20	27	167
4º Trimestre	178	171	19	52	9	118	80	608
<b>TOTAL</b>	<b>609</b>	<b>525</b>	<b>51</b>	<b>194</b>	<b>64</b>	<b>454</b>	<b>404</b>	<b>2.250</b>







**PLANA MAYOR  
DE  
MANDO  
Jefatura**







# Jefatura

## PLANA MAYOR DE MANDO

### PLANIFICACIÓN DE SERVICIOS POLICIALES

#### SERVICIOS ORDINARIOS (CRONOGRAMA)

Actividades religiosas	37
Vigilancia establecimientos hosteleros	422
Manifestaciones, concentraciones, campañas publicitarias	918
Actividades lúdicas	454
Actividades deportivas	325
Vigilancia y protección de actividad	7.188
<b>TOTAL</b>	<b>9.344</b>

#### SERVICIOS ESPECIALES

Horario de cierre de bares y establecimientos	93
Inspección control y presencia menores	93
Campañas de Policía Municipal	10
Actividades deportivas	0
Actividades lúdicas	3
Actividades religiosas	0
Vigilancia y protección de servicio	9
<b>TOTAL</b>	<b>208</b>



# Jefatura

## PLANA MAYOR DE MANDO

### SERVICIOS EXTRAORDINARIOS ÓRDENES DE SERVICIO

Actividades deportivas	58
Mandos y Agentes intervinientes	1.159
<b>Tiempo empleado</b>	<b>3.759 h.</b>
Actividades lúdicas	27
Mandos y Agentes intervinientes	1.695
<b>Tiempo empleado</b>	<b>8.289 h.</b>
Manifestaciones	37
Mandos y Agentes intervinientes	733
<b>Tiempo empleado</b>	<b>1.495 h.</b>
Protecciones autoridades	1
Mandos y Agentes intervinientes	32
<b>Tiempo empleado</b>	<b>133 h.</b>
Actividades religiosas	21
Mandos y Agentes intervinientes	760
<b>Tiempo empleado</b>	<b>2.753 h.</b>
Otras actividades	3
Mandos y Agentes intervinientes	53
<b>Tiempo empleado</b>	<b>262 h.</b>
<b>Mandos y Agentes intervinientes</b>	<b>4.432</b>
<b>Tiempo empleado</b>	<b>16.691 h.</b>
Órdenes de servicio realizadas	147
Órdenes de servicio anuladas	2
<b>Total órdenes de servicio planificadas</b>	<b>147</b>

# Jefatura

## PLANA MAYOR DE MANDO

### CAMPAÑAS POLICÍA MUNICIPAL 2017

#### CAMPAÑA ESPECIAL DE VIGILANCIA EN CARRETERAS CONVENCIONALES

FECHAS: 9 al 13 de enero, solo PM.

**VEHÍCULOS INSPECCIONADOS:** 103 (92 nacionales y 11 extranjeros).  
**DENUNCIAS IMPUESTAS:** 36 (el 34,95% de los vehículos inspeccionados, 1 de ellos fue inmovilizado).

#### DENUNCIAS RELATIVAS A:

Alcoholemia positiva:	1
Tacógrafo – horas conducción:	11 (7 tacógrafo y 4 exceso horas)
Exceso peso:	1
Mala estiba en la carga:	7
Infracciones en documentación:	7 (5 conductor y 2 vehículo)
Deficiencias técnicas vehículo:	5
Otras:	4

#### CAMPAÑA ESPECIAL DE CONTROL DEL TRANSPORTE ESCOLAR

FECHAS: 16 al 20 de enero, en colaboración con la DGT.

<b>VEHÍCULOS INSPECCIONADOS:</b>	33
<b>VEHÍCULOS DENUNCIADOS:</b>	24
<b>DENUNCIAS IMPUESTAS:</b>	24 (72,72%)
▪ Carecer autorización para este tipo de transporte:	18
▪ Carecer de señales específica para este tipo de transporte:	3
▪ Relativas a tiempos de conducción y descansos:	3



# Jefatura

## PLANA MAYOR DE MANDO

### VIGILANCIA DEL CUMPLIMIENTO DE NORMATIVAS APLICABLES A CAMIONES Y FURGONETAS

FECHAS: 13 al 19 de febrero, en colaboración con la DGT.

<b>VEHÍCULOS INSPECCIONADOS:</b>	100
<b>VEHÍCULOS DENUNCIADOS:</b>	19 (19,00%)
<b>DENUNCIAS IMPUESTAS:</b>	21
▪ Documentación conductor – vehículo:	7
▪ Deficiencias técnicas, I.T.V.:	5
▪ Exceso de velocidad:	3
▪ Infracciones tacógrafo:	2
▪ Exceso de tiempo en la conducción:	2
▪ Inseguridad en la carga:	2

### CONTROL DE LÍMITES DE VELOCIDAD ENTORNO DE CENTROS ESCOLARES

FECHAS: 20 de febrero al 9 de marzo, solo PM.

<b>TOTAL CONTROLES REALIZADOS:</b>	24
<b>TOTAL VEHÍCULOS CONTROLADOS:</b>	11.381
<b>INFRACCIONES DENUNCIADAS:</b>	235 (2,06 % de los vehículos controlados).





# Jefatura

## PLANA MAYOR DE MANDO

### CAMPAÑA ESPECIAL DE CONTROL DE NORMATIVAS APLICABLES AL USO DEL CINTURÓN DE SEGURIDAD Y SRI

FECHAS: 13 al 19 de marzo, en colaboración con la DGT.

#### VEHÍCULOS INSPECCIONADOS: 4.904

(4.566 turismos + 28 taxis + 12 autobuses + 298 vehículos mercancías).

#### ¿Era correcto el uso del cinturón?

CONDUCTORES				PASAJERO DELANTERO				PASAJERO TRASERO			
SI	%	NO	%	SI	%	NO	%	SI	%	NO	%
4.874	99,39	30	0,61	1.891	99,95	1	0,05	775	97,37	21	2,63

Total infracciones detectadas: 52 (30 a conductores y 22 a pasajeros ).

Supone el 0,61 % del total de conductores inspeccionados, el 0,81 de pasajeros y el 0,68 sumando conductores y pasajeros.

#### ¿Era correcta la utilización de los sistemas de retención infantil?

PLAZAS DELANTERAS				PLAZAS TRASERAS			
SI	%	NO	%	SI	%	NO	%
5	100	0	0	496	98,2	9	1,78

Total infracciones detectadas: 9 de un total de 510 vehículos controlados que portaban sistemas de retención infantil.

Supone el 1,79 % del total de vehículos controlados en plazas delanteras y traseras.



# Jefatura

## PLANA MAYOR DE MANDO

### CAMPAÑA DE CONTROL DE LÍMITES DE VELOCIDAD

FECHAS: 17 al 23 de abril, en colaboración con la DGT.

<b>TOTAL VEHÍCULOS CONTROLADOS:</b>	<b>7.259</b>
<b>INFRACCIONES DENUNCIADAS:</b>	<b>197 (2,71 % de los vehículos controlados).</b>

### CAMPAÑA DE VIGILANCIA EN CARRETERAS CONVENCIONALES

FECHAS: 15 al 21 de mayo, solo PM.

<b>Vehículos inspeccionados:</b>	<b>75</b>
<b>Vehículos denunciados:</b>	<b>13 (el 17,33% de los vehículos inspeccionados, 2 de ellos fueron inmovilizados).</b>
<b>Denuncias impuestas:</b>	<b>21</b>
- Infracciones tacógrafo - horas de conducción:	5
- Documentación conductor:	4
- Deficiencias técnicas en vehículo:	4
- Seguridad en el transporte:	2
- Alcoholemias positivas :	2
- Otros motivos:	4



# Jefatura

## PLANA MAYOR DE MANDO

### VIGILANCIA DEL CONSUMO DE ALCOHOL Y DROGAS DURANTE LA CONDUCCIÓN

FECHAS: 5 al 11 de junio, en colaboración con la DGT.

#### ALCOHOL:

<b>TOTAL CONTROLES REALIZADOS:</b>	<b>20</b>
<b>TOTAL CONDUCTORES CONTROLADOS:</b>	<b>277</b>
<b>TOTAL PRUEBAS NEGATIVAS:</b>	<b>273</b>
<b>TOTAL PRUEBAS POSITIVAS:</b>	<b>4 (1,44% de los conductores controlados)</b>

#### DROGAS:

<b>TOTAL CONTROLES REALIZADOS:</b>	<b>6</b>
<b>TOTAL CONDUCTORES CONTROLADOS:</b>	<b>6</b>
<b>TOTAL PRUEBAS NEGATIVAS:</b>	<b>3</b>
<b>TOTAL PRUEBAS POSITIVAS:</b>	<b>3 (50,00% de los conductores controlados)</b>

Durante el mismo período de tiempo, también se registraron 7 alcoholemias positivas más fuera de los controles preventivos, 4 en accidentes y 3 por una infracción del conductor.

### VIGILANCIA Y CONTROL DE LAS CONDICIONES DEL VEHÍCULO

FECHAS: 17 al 23 de julio, en colaboración con la DGT.

<b>TOTAL VEHÍCULOS INSPECCIONADOS</b>	<b>1.203</b>
<b>TOTAL VEHÍCULOS DENUNCIADOS:</b>	<b>33(2,74% de los vehículos inspeccionados).</b>
- No haber pasado I.T.V.:	23
- Infracciones LOOT:	2
- Infracciones permisos:	2
- Reformas importantes:	1
- Escape libre:	1
- Infracciones seguro:	1
- Otros motivos:	3



# Jefatura

## PLANA MAYOR DE MANDO

### VIGILANCIA DEL CONSUMO DE ALCOHOL Y DROGAS DURANTE LA CONDUCCIÓN

FECHAS: 11 al 17 de agosto, en colaboración con la DGT.

#### ALCOHOL:

<b>TOTAL CONTROLES REALIZADOS:</b>	<b>31</b>
<b>TOTAL CONDUCTORES CONTROLADOS:</b>	<b>303</b>
<b>TOTAL PRUEBAS NEGATIVAS:</b>	<b>301</b>
<b>TOTAL PRUEBAS POSITIVAS:</b>	<b>2 (0,66% de los conductores controlados).</b>

Durante el mismo período de tiempo, también se registraron 4 alcoholemias positivas más fuera de los controles preventivos, las 4 por cometer el conductor una infracción.

#### DROGAS:

<b>TOTAL CONTROLES REALIZADOS:</b>	<b>1</b>
<b>TOTAL CONDUCTORES CONTROLADOS:</b>	<b>1</b>
<b>TOTAL PRUEBAS NEGATIVAS:</b>	<b>0</b>
<b>TOTAL PRUEBAS POSITIVAS:</b>	<b>1 (100,00% de los conductores controlados)</b>

### CAMPAÑA DE CONTROL DE LÍMITES DE VELOCIDAD

FECHAS: 21 al 27 de agosto, en colaboración con la DGT.

<b>TOTAL VEHÍCULOS CONTROLADOS:</b>	<b>4.814</b>
<b>INFRACCIONES DENUNCIADAS:</b>	<b>68 (1,41 % de los vehículos controlados).</b>



# Jefatura

## PLANA MAYOR DE MANDO

### CAMPAÑA ESPECIAL DE CONTROL DE NORMATIVAS APLICABLES AL USO DEL CINTURÓN DE SEGURIDAD Y SRI

FECHAS: 11 al 17 de septiembre, en colaboración con la DGT.

#### VEHÍCULOS INSPECCIONADOS: 7.574

(7.270 turismos + 53 taxis + 11 autobuses + 240 vehículos mercancías).

#### ¿Era correcto el uso del cinturón?

CONDUCTORES				PASAJERO DELANTERO				PASAJERO TRASERO			
SI	%	NO	%	SI	%	NO	%	SI	%	NO	%
7.246	99,67	24	0,33	3.064	99,84	5	0,16	1.099	99,10	10	0,90

Total infracciones detectadas: 39 (24 a conductores y 15 a pasajeros ).

Supone el 0,33 % del total de conductores inspeccionados, el 1,06% de pasajeros y el 0,33% sumando conductores y pasajeros.

#### ¿Era correcta la utilización de los sistemas de retención infantil?

PLAZAS DELANTERAS				PLAZAS TRASERAS			
SI	%	NO	%	SI	%	NO	%
21	100	0		435	98,42	7	1,58

Total infracciones detectadas: 7 de un total de 463 vehículos (ya incluidos en el total de 7.574) que portaban sistemas de retención infantil.

Supone el 1,51 % del total de vehículos controlados en plazas delanteras y traseras.





# Jefatura

## PLANA MAYOR DE MANDO

### CAMPAÑA DE CONTROL DE CONTROL DE MERCANCIAS

FECHAS: 23 al 29 de octubre, solo PM.

<b>TOTAL VEHÍCULOS INSPECCIONADOS:</b>	<b>136</b>
<b>TOTAL VEHÍCULOS DENUNCIADOS:</b>	<b>24 (18,00% de los vehículos controlados)</b>

### CAMPAÑA ESPECIAL DE CONTROL DEL TRANSPORTE ESCOLAR

FECHAS: 30 de octubre al 3 de noviembre, solo PM

<b>TOTAL VEHÍCULOS INSPECCIONADOS:</b>	<b>27</b>
<b>TOTAL VEHÍCULOS DENUNCIADOS:</b>	<b>13</b>
<b>TOTAL ACTAS-DENUNCIAS:</b>	<b>39</b>

- Carecer autorización para este tipo de transporte: 9
- Informes a trasportes: 8
- Carecer o no llevar seguro responsabilidad civil: 4
- Carecer de señales específica para este tipo de transporte: 3
- Otras: 15

### CAMPAÑA ESPECIAL DE CONTROL DEL TRANSPORTE ESCOLAR

FECHAS: 27 de noviembre al 1 de diciembre, en colaboración con la DGT.

<b>TOTAL VEHÍCULOS INSPECCIONADOS:</b>	<b>19</b>
<b>TOTAL VEHÍCULOS DENUNCIADOS::</b>	<b>14</b>
<b>TOTAL ACTAS-DENUNCIAS:</b>	<b>19</b>

- Carecer autorización para este tipo de transporte: 9
- Carecer o no llevar seguro responsabilidad civil: 2
- Conducir bajo influencia de drogas: 1
- Otras: 7

# Jefatura

## PLANA MAYOR DE MANDO

### VIGILANCIA DEL CONSUMO DE ALCOHOL Y DROGAS DURANTE LA CONDUCCIÓN

FECHAS: 11 al 17 de diciembre, en colaboración con la DGT.

#### ALCOHOL:

<b>TOTAL CONTROLES REALIZADOS:</b>	<b>31</b>
<b>TOTAL CONDUCTORES CONTROLADOS:</b>	<b>338</b>
<b>TOTAL PRUEBAS NEGATIVAS:</b>	<b>336</b>
<b>TOTAL PRUEBAS POSITIVAS:</b>	<b>2 (0,59% de los conductores controlados)</b>

Durante el mismo período de tiempo, fuera de los controles preventivos, se registraron también 5 alcoholemias positivas más, 2 en accidentes y 3 tras cometer una infracción el conductor.

#### DROGAS:

<b>TOTAL PRUEBAS REALIZADAS:</b>	<b>5</b>
<b>TOTAL CONDUCTORES CONTROLADOS:</b>	<b>5</b>
<b>TOTAL PRUEBAS NEGATIVAS:</b>	<b>1</b>
<b>TOTAL PRUEBAS POSITIVAS:</b>	<b>4 (80 de los conductores controlados)</b>

### VIGILANCIA TRANSPORTE DE MERCANCÍAS PERECEDERAS ATP Y PESAJE

FECHAS: 18 al 22 de diciembre, solo PM.

<b>TOTAL VEHÍCULOS INSPECCIONADOS:</b>	<b>44</b>
<b>TOTAL DENUNCIAS:</b>	<b>13</b>
- I.T.V. caducada:	5
- Tacógrafo y exceso de horas:	4
- Irregularidades en la carga:	4



# Jefatura

## PLANA MAYOR DE MANDO

### RELACIONES EXTERNAS

#### ACTIVIDADES DESARROLLADAS

Conexiones radio ( directo )	256
Grabaciones cuñas radio y TV	14
Concertar entrevistas TV, radio, prensa ....	32
Consultas radio y TV atendidas	211
Consultas agencias prensa atendidas	458
Consultas prensa escrita o digital atendidas	453
Colaboraciones artículos, reportajes ....	443
Colaboraciones Dpto. Prensa Ayuntamiento	21
Notas prensa enviadas	75
Envíos Información tráfico	182
Actualizaciones pág. web tráfico Ayuntamiento	965
Inserción noticias en web Ayuntamiento	16
Extractos prensa escrita	365
Asistencia actos oficiales, presentaciones ...	2
Resumen novedades diarias	365
Resumen novedades semanal	51
Otras colaboraciones y actividades	352
<b>TOTAL</b>	<b>4.261</b>

twitter

@PoliciaVLL

“Tuits” publicados en el perfil de la Policía Municipal de Valladolid: **6.652**



PoliciaValladolid  
@PoliciaVLL

Abróchense los cinturones...  
Despegamos en @Twitter 🚗  
#DíaDeLaPoliciaMunicipal #29nov





**PLANA MAYOR  
DE  
MANDO  
Academia  
Jefatura**







# Jefatura

## PLANA MAYOR DE MANDO – ACADEMIA

### ACTIVIDADES FORMATIVAS

#### ORGANIZADOS Y DESARROLLADOS POR LA ACADEMIA

CURSOS	Ed.	HORAS LECTIVAS		Mujeres	Hombres	Asistentes
		Por Edición	TOTAL			
Básico de inglés	2	22	44	0	22	22
Control y parada de vehículos ante amenaza Yihadista	1	24	24	0	19	19
Falsedad documental en marcas patentes y papel moneda	1	20	20	1	23	24
Formación continua 2017	23	14	322	59	407	466
Formación en Soporte Vital Básico y uso del desfibrilador externo semiautomático	2	9	18	5	13	18
Iniciación al inglés	2	22	44	4	5	9
Intervención en inmuebles	1	24	24	1	19	20
Liderazgo del mando	1	20	20	1	13	14
Manejo y correcta utilización de la defensa extensible	1	8	8	2	10	12
Preparación para la promoción a Oficiales de la Policía Municipal	2	20	40	2	41	43
Reciclaje del curso del desfibrilador externo semiautomático DESA.	6	4,5	27	4	40	44
Técnicas de conducción segura y manejo del arma en el interior del vehículo	4	10	40	2	41	43
Transportes	1	30	30	6	20	26
<b>TOTALES</b>	<b>47</b>	<b>227,5</b>	<b>661</b>	<b>87</b>	<b>673</b>	<b>760</b>



# Jefatura

## PLANA MAYOR DE MANDO – ACADEMIA

PRÁCTICAS, JORNADAS Y CONFERENCIAS	Ed.	HORAS LECTIVAS		Mujeres	Hombres	Asistentes
		Por Edición	TOTAL			
Intervención del agente tutor en el entorno escolar	2	8	16	6	56	62
Normativa sobre drones	2	1	2	9	88	97
Nuevas normativas del taxi y de la protección del medio urbano	3	4	12	15	125	140
Prácticas de tiro real y defensa personal policial 2017	25	4	100	20	219	239
Prácticas de tiro virtual actualización 2017	2	2	4	15	207	222
Protocolo del Servicio de Atención a las Víctimas de Violencia Doméstica SAVVD.	2	1,5	3	8	47	55
Ordenanza de Terrazas en la vía pública	2	2	4	6	64	70
Uso y manejo de Terminal de Avisos 112	2	1,5	3	8	49	57
<b>TOTALES</b>	<b>40</b>	<b>24</b>	<b>144</b>	<b>87</b>	<b>855</b>	<b>942</b>

### ORGANIZADOS POR LA JUNTA DE CASTILLA Y LEÓN Y DESARROLLADOS EN ESTA ACADEMIA

CURSOS	Ed.	HORAS LECTIVAS		Mujeres	Hombres	Asistentes
		Por Edición	TOTAL			
Actuación policial con permisos de conducir nacionales e internacionales	1	21	21	0	6	6
Intervención policial y social con menores	1	24	24	0	2	2
Especialización en policía judicial y detección de drogas y detección de drogas	2	24	48	3	36	39
<b>TOTALES</b>	<b>4</b>	<b>69</b>	<b>93</b>	<b>3</b>	<b>44</b>	<b>47</b>



# Jefatura

## PLANA MAYOR DE MANDO – ACADEMIA

RESUMEN TOTAL	
ACTIVIDADES FORMATIVAS	24
EDICIONES	91
ASISTENTES	1.749
Mujeres	177
Hombres	1.572
HORAS DE DOCENCIA	898
HORAS DE FORMACIÓN	15.404

### COLABORACIONES FORMATIVAS

#### COLABORACIÓN EN LA FORMACIÓN DE OTRAS PLANTILLAS

POLICÍA LOCAL	Actividades formativas	Horas formación	Mujeres	Hombres	Asistentes
Arroyo de la Encomienda	1	126	1	8	9
Íscar	1	56	0	4	4
La Cistérniga	1	70	0	5	5
Laguna de Duero	1	224	2	14	16
Medina del Campo	2	46	1	3	4
Simancas	1	56	0	4	4
Tordesillas	1	98	0	7	7
Tudela de Duero	1	84	1	5	6
<b>TOTALES</b>	<b>9</b>	<b>760</b>	<b>5</b>	<b>50</b>	<b>55</b>



# Jefatura

## PLANA MAYOR DE MANDO – ACADEMIA

### CAMPAÑA DE EDUCACIÓN VIAL

#### CAMPAÑA DE EDUCACIÓN VIAL

Un curso más hemos realizado nuestra Campaña de Educación Vial en los Centros Educativos de Valladolid. Es para nosotros un orgullo presentar la memoria de esta Campaña que tan buena acogida tiene entre los responsables de la educación de nuestros niños y jóvenes. Pero lo que más nos motiva cada año a acudir a las aulas es la acogida de los alumnos. Ellos disfrutan aprendiendo con su Policía Municipal, recuerdan perfectamente la clase del año anterior, e incluso sacan del estuche el lápiz que les regalamos.

Presentamos el temario de nuestra campaña y los datos más relevantes de la misma.



### PROGRAMA

#### EDUCACIÓN INFANTIL

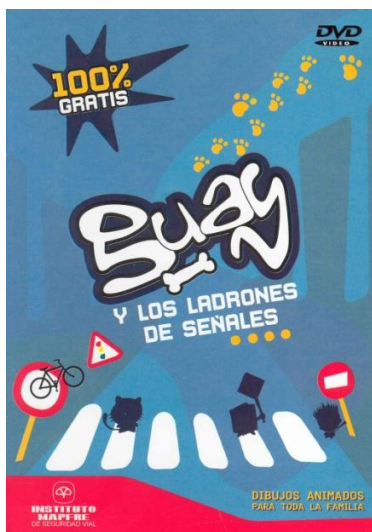
##### PRIMERO DE INFANTIL (TRES AÑOS)

###### TEMA

Enseñar a los niños a distinguir los distintos elementos de su entorno: las calles, edificios, parques, y sobre todo que existe un espacio para cada persona y para cada cosa: los parques, las aceras, la calzada.

Uno de estos elementos es la figura del Policía Municipal, que debe ser una profesión cercana al niño y que este reconozca fácilmente.

###### MATERIAL



Cuento o video “La ardilla Tililla”

Video “El trabajo del policía”

Presentación: “Policía Municipal: tus amigos”.

Ficha de actividades: “1º Infantil”

##### SEGUNDO DE INFANTIL (CUATRO AÑOS)

###### TEMA

Adquirir conocimientos sobre los elementos básicos para la seguridad vial: aceras, calzada, semáforos,...

Conocimiento de las normas más elementales con relación a su edad

###### MATERIAL

Video del cuento: “Un día para nunca olvidar”

Video: “2º Infantil”

Ficha de actividades: “2º Infantil”

##### TERCERO DE INFANTIL (CINCO AÑOS)

###### TEMA

La importancia de las normas de tráfico. Conocimientos básicos en materia de seguridad vial: peatones, monopatines, ciclistas. Comenzar el estudio de las señales de tráfico

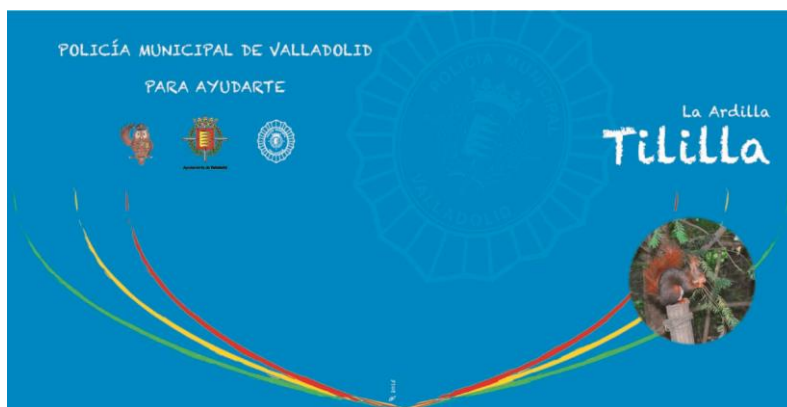
###### MATERIAL

DVD “Guay y los ladrones de señales” MAPFRE

Video: “3º infantil”

Ficha de actividades: “Verdadero o falso”

Video “Normas y Policía”





# Jefatura

## PLANA MAYOR DE MANDO – ACADEMIA

### EDUCACIÓN PRIMARIA

#### PRIMERO DE PRIMARIA (SEIS AÑOS)

##### TEMA

Detectar conductas relacionadas con el tráfico que producen daños en el medio ambiente: humos, vertidos, ruidos, etc.

Normas cívicas elementales



##### MATERIAL

Vídeo “Respeto a tu amiga la naturaleza”

Video “La contaminación”

Ficha de actividades “1º PRIMARIA”

#### SEGUNDO DE PRIMARIA (SIETE AÑOS)

##### TEMA

Identificar las señales de tráfico más importantes

Conocer la prioridad de las señales

##### MATERIAL

DVD “Las señales tus amigas”

Presentación Power Point: “Las señales de tráfico”

Ficha de actividades: “Señales verticales”

Libreta de señales

#### TERCERO DE PRIMARIA (OCHO AÑOS)

##### TEMA

Analizar las conductas cotidianas que provocan riesgos y problemas en el orden general de la circulación

Indicar las ventajas del transporte colectivo en detrimento del transporte privado

Utilizar con responsabilidad como acompañante y viajero los transportes particulares y colectivos

##### MATERIAL

DVD “Tu amiga Prudencia”

Presentación en Power Point: “El transporte público”

Ficha de actividades “3º PRIMARIA”



# Jefatura

## PLANA MAYOR DE MANDO – ACADEMIA

### CUARTO DE PRIMARIA (NUEVE AÑOS)

#### TEMA

Adquirir los conocimientos fundamentales para moverse como peatón.

#### MATERIAL

CD presentación Power Point “El peatón”

### QUINTO DE PRIMARIA (DIEZ AÑOS)

#### TEMA

Conocimiento de las señales y normas en materia de tráfico especialmente como pasajero

#### MATERIAL

CD presentación Power Point “El pasajero”



### SEXTO DE PRIMARIA (ONCE AÑOS)

#### TEMA

Riesgos de la bicicleta y normativa básica para conducir con seguridad.

#### MATERIAL

CD Presentación en Power Point “Circulando en bicicleta”



# Jefatura

## PLANA MAYOR DE MANDO – ACADEMIA

### EDUCACIÓN SECUNDARIA

#### PRIMERO DE ESO (DOCE AÑOS)

##### TEMA

Prevención de los accidentes de tráfico: Causas y consecuencias.  
Actuación en caso de accidente

##### MATERIAL

CD presentación en Power Point “El accidente de tráfico”

#### SEGUNDO DE ESO (TRECE AÑOS)

##### TEMA

Los actos vandálicos: Repercusión social y normativa. El consumo masivo de alcohol en vía pública

##### MATERIAL

CD presentación en Power Point “Vandalismo y botellón”

#### TERCERO DE ESO (CATORCE AÑOS)

##### TEMA

Conocer el ciclomotor como vehículo  
Responsabilizar de la conducción de este vehículo  
CD presentación en Power Point “El ciclomotor”

#### CUARTO DE ESO (QUINCE AÑOS)

##### TEMA

Normativa sobre el consumo de bebidas alcohólicas y otro tipo de drogas en relación con el tráfico  
Consecuencias en los accidentes de tráfico del consumo de bebidas alcohólicas y otro tipo de sustancias tóxicas

##### MATERIAL

CD presentación en Power Point “Alcohol y conducción”





# Jefatura

## PLANA MAYOR DE MANDO – ACADEMIA

### BACHILLERATO Y MÓDULOS FORMATIVOS

#### PRIMERO (16 AÑOS)

##### TEMA

Consecuencias de la realización de diversas conductas en vía pública, en relación con los agentes de tráfico y con la seguridad

##### MATERIAL

DVD “Consecuencias”

#### SEGUNDO (17 AÑOS)

##### TEMA

Análisis de los accidentes de tráfico, cuáles son sus causas y qué factores afectan

##### MATERIAL

DVD “Jóvenes conductores”

#### TERCERA EDAD

##### TEMA

Informar a las personas mayores de la normativa y los riesgos que les afectan en el tema de la seguridad vial

##### MATERIAL

CD presentación en Power Point “Un paseo seguro”



# Jefatura

## PLANA MAYOR DE MANDO – ACADEMIA

### DATOS MÁS DESTACABLES

CURSOS	DIST. I	DIST. II	DIST. III	DIST. IV	DIST. V	TOTAL	POR ETAPAS	
Ed. Infantil	243	*	250	*	130	623	Ed. Inf. 0-3 años	623
1º Infantil	234	209	150	363	234	1190	Educación Infantil	3.554
2º Infantil	194	276	226	332	215	1243		
3º Infantil	230	215	201	285	190	1121		
	901	700	827	980	769	4177		4.177
1º Primaria	110	307	100	380	100	997	Educación Primaria	4.089
2º Primaria	284	301	100	371	135	1191		
3º Primaria	34	225	*	253	148	660		
4º Primaria	75	127	*	173	122	497		
5º Primaria	54	77	130	103	70	434		
6º Primaria	55	85	*	124	46	310		
	612	1122	330	1404	621	4089		4.089
1º ESO	155	83	75	295	184	792	Educación Secundaria Obligatoria	2.414
2º ESO	325	25	75	239	214	678		
3º ESO	29	25	*	150	185	389		
4º ESO	*	45	*	171	139	355		
	509	178	150	855	722	2414		2.414
Ed. Especial	35	*	20	20	*	75	Ed. Especial	75
Adultos	50	88	30	*	18	186		186
Ciclos formativos	*	*	*	*	7	7		7
<b>TOTAL</b>	<b>2.107</b>	<b>2.088</b>	<b>1.357</b>	<b>3.259</b>	<b>2.137</b>	<b>10.948</b>	<b>Participantes</b>	

AÑO 2017	DIST. 1	DIST. 2	DIST. 3	DIST. 4	DIST. 5	TOTALES
INSTRUCTORES	12	13	8	7	12	52
COLEGIOS	18	16	12	15	11	72
HORAS	79	91	49	134	89	442



# Jefatura

## PLANA MAYOR DE MANDO – ACADEMIA

### PARQUE INFANTIL DE TRÁFICO

Para poner en práctica los conocimientos adquiridos en Educación Vial, los últimos cursos de primaria tienen la oportunidad de realizar una actividad en el Parque Infantil de Tráfico. Los niños circulan en bicicleta por un circuito con diversa señalización, marcas viales, señales verticales, semáforos y agentes, simulando la vía pública.

El Parque Infantil de Tráfico estuvo en funcionamiento durante los meses de octubre, noviembre, febrero, marzo, abril, mayo y junio. Durante los días que se ha realizado actividad, han pasado por el mismo 34 colegios y 2094 alumnos, de 4º, 5º o 6º de primaria y 53 de ellos de educación especial.

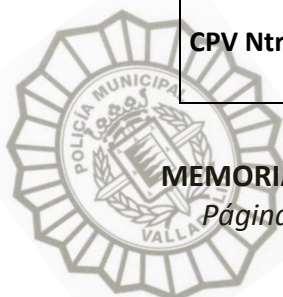
Colegio/Curso	Primaria					Total
	4º Prim.	5º Prim.	6º Prim.	Ed. Es.	Adultos	
CEIP Antonio Machado	10					10
CEIP Cardenal Mendoza			25			25
			26			26
CEIP Cristóbal Colón	27					27
		27				27
			27			27
CEIP Educación Especial Nº 1				18		18
				14		14
CEIP Entre Ríos		18				18
CEIP F. Gª Lorca			25			25
			25			25
			25			25
			25			25
CEIP Fray Luis de León	22					22
	50	50	50			150
CEIP Jorge Guillén	28					28
CEIP León Felipe		20				20
		20				20
CEIP Macías Picavea	21					21
CEIP María de Molina	12					12
CEIP Marina Escobar		21				21
		22				22
		23				23



# Jefatura

## PLANA MAYOR DE MANDO – ACADEMIA

CEIP Miguel Hernández	16				16
	16				16
		21			21
		21			21
			20		20
			20		20
CEIP N. Alonso Cortés	22				22
	23				23
CEIP Ntra. Sra. Del Duero	15				15
CEIP Pablo Picasso	25				25
	25				25
	25				25
		25			25
		25			25
		25			25
CEIP San Fernando	20				20
CEIP Tierno Galván	25				25
	25				25
	25				25
CEIP Vicente Aleixandre	19				19
	20				20
	24				24
	24				24
CPV Amor de Dios	26				26
	26				26
CPV Centro Cultural Vallisoletano			26		26
			26		26
			26		26
CPV Compañía de María		25			25
		25			25
CPV La Anunciata Sagrado Corazón (Dominicas)	25				25
	25				25
CPV La Inmaculada (Maristas Huerta del Rey)		25			25
		25			25
		25			25
CPV Lestonnac	17				17
	17				17
CPV Ntra. Sra. De Lourdes		26			26
		26			26
		25			25



# Jefatura

## PLANA MAYOR DE MANDO – ACADEMIA

CPV Ntra. Sra. Del Pilar		75				75
			75			75
CPV Rafaela María	25					25
CPV Sagrada Familia (Ctra. De Segovia)	25					25
	26					26
	25					25
CPV San Francisco de Asís		22				22
		22				22
CPV San Juan Bautista de la Salle		25				25
		25				25
	40		40			80
CPV Sta. M <sup>a</sup> Micaela	18					18
		10				10
			15			15
CPV Sta. Teresa de Jesús			26			26
			26			26
Educación Especial ELPINO DE OBREGÓN				21		21
<b>Total Colegios 34</b>	<b>814</b>	<b>699</b>	<b>528</b>	<b>53</b>		<b>2.094</b>



# Jefatura

## PLANA MAYOR DE MANDO – ACADEMIA

### REFORMAS DE IMPORTANCIA EN VEHÍCULOS

En los centros de enseñanza que poseen un módulo de automoción ofertamos las charlas de Reformas de importancia en los vehículos, para que los alumnos aprendan también el aspecto legal y de seguridad de las modificaciones en los vehículos.

LUGAR	TIEMPO	ASISTENTES
CRISTO REY	2	35
CIFP JUAN DE HERRERA	2	52
IES GALILEO	2	47
<b>TOTAL DE CENTROS 3</b>	<b>6</b>	<b>134</b>

### ACOMPAÑANTES EN TRANSPORTE ESCOLAR

Charlas específicas para los acompañantes del transporte escolar: normativa y seguridad.

LUGAR	TIEMPO	ASISTENTES
CENTRO EDUCACIÓN ESPECIAL EL PINO	2	20
<b>TOTAL DE CENTROS 3</b>	<b>2</b>	<b>20</b>



### CHARLAS RIESGOS DE INTERNET

Una de las principales preocupaciones de los responsables de los centros escolares son los problemas causados por el uso indebido de las nuevas tecnologías entre los alumnos, que causa problemas de convivencia en las aulas y obstaculizan el normal desarrollo del curso. Durante el año 2017 colaboramos con los siguientes centros en la enseñanza del uso adecuado de las TIC:

CENTROS	Horas	Alumnos
Asociación de Adultos "El Desván"	2	45
CC PAJARILLOS	1	18
CEIP Alonso Berruguete	3	78
CEIP Entre Ríos	1	22
CEIP Fray Luis de León	2	42
CEIP Gabriel y Galán	1	12
CEIP Gonzalo de Berceo	2	48
CEIP María de Molina	2	50
CEIP Miguel Hernández	4	69
CEIP N. Alonso Cortés	2	49
CEIP P. Gómez Bosque	2	75
CEIP Tierno Galván	3	75
CEIP Vicente Aleixandre	2	38
Centro Didáctico (Juan Mambrilla)	7	159
Centro Didáctico (Recoletas)	3	54
Centro Ocupacional Ayuntamiento de Valladolid	4	56
CIFP JUAN DE HERRERA	3	56
CPV Amor de Dios	3	66
CPV Ave María	5	130
CPV Compañía de María	7	230
CPV Cristo Rey	6	114
CPV Gregorio Fernández	1	30
CPV Internacional de Valladolid	8	123
CPV Jesús y María	2	47
CPV La Anunciata Sagrado Corazón (Dominicas)	4	95
CPV La Inmaculada (Nueva del Carmen)	2	53
CPV La Inmaculada Concepción (Arca Real)	2	29
CPV La Milagrosa	3	71
CPV Lestonnac	2	36
CPV Ntra. Sra. De Lourdes	6	153





# Jefatura

## PLANA MAYOR DE MANDO – ACADEMIA

CPV Ntra. Sra. Del Carmen	2	51
CPV Ntra. Sra. Del Pilar	4	118
CPV Rafaela María	2	35
CPV Rosa Chacel	1	30
CPV Sagrada Familia (Ctra. De Segovia)	6	144
CPV Sagrado Corazón (Corazonistas)	4	94
CPV San Francisco de Asís	2	40
CPV San Juan Bautista de la Salle	1	22
CPV San Viator	7	169
CPV Sta. M <sup>a</sup> Micaela	5	103
CPV Sta. Teresa de Jesús	8	194
Fundación Personas	3	55
IES Antonio Tovar	6	154
IES Arca Real	2	80
IES Delicias	13	379
IES Diego de Praves	2	42
IES E. Ferrari	1	60
IES Juan de Juni	4	75
IES Julián Marías	3	38
IES La Merced	2	20
IES Núñez de Arce	11	313
IES Parquesol	1	25
IES Pinar de la Rubia	8	183
IES Ramón y Cajal	5	119
IES Ribera de Castilla	3	70
<b>CENTROS TOTAL 55</b>	<b>201</b>	<b>4.736</b>



### CHARLAS ALCOHOL Y DROGAS

Seguimos insistiendo en la prevención, la educación y la difusión de información sobre el consumo de las drogas entre los jóvenes y adultos en la sociedad actual, aunque el abuso de estas sustancias se siga extendiendo. Durante la última campaña intervinimos en los siguientes centros educativos:

CENTROS	HORAS	ALUMNOS
ACADEMIA DE CABALLERÍA	2	190
CEIP Entre Ríos	2	18
Centro Didáctico (Juan Mambrilla)	3	69
Centro Didáctico (Recoletas)	3	28
Centro Río Duero	2	33
Colegio Peñalba	2	80
CPV Amor de Dios	2	42
CPV Compañía de María	2	145
CPV Cristo Rey	8	171
CPV Juan XXIII	2	39
CPV La Anunciata Sagrado Corazón (Dominicas)	6	135
CPV La Milagrosa	2	52
CPV Ntra. Sra. De la Consolación	3	69
CPV Ntra. Sra. De Lourdes	2	120
CPV Ntra. Sra. Del Rosario	1	50
CPV Rafaela María	1	20
CPV Rosa Chacel	1	30
CPV Safa-Grial (Ruiz Hernández)	2	118
CPV Sagrada Familia (Guadalete)	2	40
CPV San Agustín	5	246
CPV San Juan Bautista de la Salle	2	57
CPV San Viator	3	71
CPV Sta. M <sup>a</sup> Micaela	2	32
CPV Sta. Teresa de Jesús	3	83
Fundación Personas	3	58
IES Antonio Tovar	7	164
IES Condesa Eylo	1	29
IES Delicias	3	90
IES Diego de Praves	3	70



# Jefatura

## PLANA MAYOR DE MANDO – ACADEMIA

IES E. Ferrari	5	186
IES Galileo	1	31
IES J. Jiménez Lozano	7	169
IES Juan de Juni	5	113
IES Julián Marías	5	139
IES La Merced	12	260
IES Núñez de Arce	8	210
IES Parquesol	4	100
IES Pinar de la Rubia	8	201
IES Ramón y Cajal	3	62
IES Ribera de Castilla	3	123
IES Vega del Prado	5	125
IES Zorrilla	4	109
<b>TOTAL CENTROS 42</b>	<b>150</b>	<b>4.177</b>

### ABSENTISMO ESCOLAR

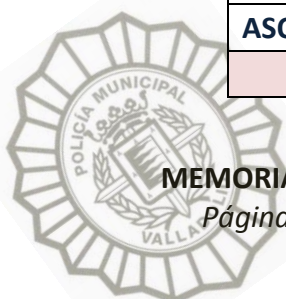
En los centros educativos con alto índice de absentismo escolar hablamos con los jóvenes de la importancia de la educación para su futuro.

LUGAR	TIEMPO	ASISTENTES
IES DIEGO DE PRAVES	8	192
IES GALILEO	4	150
<b>TOTAL DE CENTROS 2</b>	<b>12</b>	<b>342</b>

### VIOLENCIA DE GÉNERO

El Servicio de Atención a Víctimas de violencia género y doméstica actúa también de manera preventiva e informativa.

LUGAR	TIEMPO	ASISTENTES
CEAS CANTERAC-ARGALES	2	30
YMCA	1	12
CENTRO DE ENSEÑANZA "GREGORIO FERNÁNDEZ"	2	26
ASOCIACIÓN "EL DESVÁN"	1	25
<b>TOTAL DE CENTROS 4</b>	<b>6</b>	<b>93</b>



# Jefatura

## PLANA MAYOR DE MANDO – ACADEMIA

### PROYECTO “ASFALRELATOS”

Proyecto conjunto de la asociación STOP Accidentes, la Dirección General de Tráfico, Ambuibérica, el Servicio de Bomberos del Ayuntamiento y la Policía Municipal.

El objetivo es sensibilizar a la población joven de las consecuencias de los accidentes de tráfico.

El proyecto consiste en una charla de sensibilización impartida por un profesional de cada una de las instituciones participantes. Posteriormente los alumnos realizan un microrrelato sobre su visión particular de un accidente de tráfico, real o ficticio. Por último, se realiza un simulacro de accidente y se leen los microrrelatos.

Durante el pasado año este proyecto se realizó en dos centros de enseñanza:

IES Ribera de Castilla: 200 alumnos

Colegio Apostolado: 220 alumnos

### ACTIVIDAD DE INTEGRACIÓN EN CEAS PAJARILLOS

Con la colaboración de RIVE KIDS con el RIVECAR

Charla sobre el buen uso de las nuevas tecnologías y sobre el uso del cinturón de seguridad y los Sistemas de Retención Infantil a un grupo de 10 parejas de padres jóvenes.



# Jefatura

## PLANA MAYOR DE MANDO – ACADEMIA

**ACTIVIDAD DE EDUCACIÓN VIAL EN EL CEIP FRAY LUIS DE LEON CON LA PARTICIPACIÓN DE MICHELIN Y RIVEKIDS**

**ACTIVIDAD GRABADA POR EL CANAL 8 DE CASTILLA Y LEON PARA EL PROGRAMA CLUB CHIQUI 8, EMITIDO POR ESTA CADENA.**

**CIRCUITO DE KARTS A PEDALES: participaron todos los cursos de primaria. Un total de 180 alumnos.**



**CHARLA sobre el comportamiento como pasajeros en los distintos medios de transporte: 4º primaria (25 niños).**





# Jefatura

## PLANA MAYOR DE MANDO – ACADEMIA

Demostración práctica con el Rivecar sobre la correcta colocación del cinturón de seguridad y los SRI.



### PLAN MAYOR SEGURIDAD

Prevención para las personas mayores desde varios aspectos: Seguridad Vial, timos y estafas...

LUGAR	TIEMPO	ASISTENTES
CC RONDILLA	2	53
PARROQUIA SANTO TOMÁS DE AQUINO	2	54
<b>TOTAL DE CENTROS 2</b>	<b>4</b>	<b>107</b>



# Jefatura

## PLANA MAYOR DE MANDO – ACADEMIA

### VISITAS PROGRAMADAS A LAS DEPENDENCIAS POLICIALES

CENTROE EDUCATIVOS Y ENTIDADES		Nº Visitas	Nº Alumnos
1	CEE San Juan de Dios	2	49
2	CEIP Educación Especial Nº 1	1	22
3	CEIP Entre Ríos	1	14
4	CEIP F. de Quevedo	1	31
5	CEIP Fray Luis de León	1	40
6	CEIP Gabriel y Galán	1	23
7	CEIP Jorge Guillén	1	24
8	CEIP José Zorrilla	1	16
9	CEIP Marina Escobar	3	64
10	CEIP Miguel Hernández	3	66
11	CEIP N. Alonso Cortés	1	42
12	CEIP Tierno Galván	3	72
13	CEIP Vicente Aleixandre	1	50
14	Centro Adultos La Victoria	1	24
15	Centro Didáctico (Recoletas)	1	16
16	Colegio de Educación Especial Obra Social del Santuario	1	12
17	CPV Amor de Dios	4	94
18	CPV Centro Cultural Vallisoletano	3	78
19	CPV Internacional de Valladolid	1	36
20	CPV Jesús y María	1	26
21	CPV La Anunciata Sagrado Corazón (Dominicas)	2	50
22	CPV Ntra. Sra. De Lourdes	3	79
23	CPV Ntra. Sra. Del Carmen	2	49
24	CPV Ntra. Sra. Del Pilar	5	139
25	CPV Ntra. Sra. Del Rosario	1	26
26	CPV Patrocinio San José	1	24
27	CPV Rafaela María	2	36
28	CPV Safa-Grial (Ruiz Hernández)	2	25
29	CPV Sagrada Familia (Ctra. De Segovia)	2	55
30	CPV San Francisco de Asís	1	37
31	CPV San Juan Bautista de la Salle	1	25



# Jefatura

## PLANA MAYOR DE MANDO – ACADEMIA

<b>32</b>	<b>CPV San Viator</b>	<b>2</b>	<b>49</b>
<b>33</b>	<b>CPV Sta. M<sup>a</sup> Micaela</b>	<b>1</b>	<b>7</b>
<b>34</b>	<b>CPV Virgen Niña</b>	<b>2</b>	<b>44</b>
<b>35</b>	<b>IES Galileo</b>	<b>1</b>	<b>14</b>
<b>36</b>	<b>IES Juan de Juni</b>	<b>3</b>	<b>59</b>
<b>37</b>	<b>IES Ribera de Castilla</b>	<b>1</b>	<b>18</b>
<b>38</b>	<b>IES Vega del Prado</b>	<b>2</b>	<b>101</b>
<b>39</b>	<b>UEMC (Universidad Europea Miguel de Cervantes)</b>	<b>1</b>	<b>11</b>
	<b>TOTAL:</b>	<b>67</b>	<b>1.647</b>





# Jefatura

## PLANA MAYOR DE MANDO – ACADEMIA

### SEMANA EUROPEA DE LA MOVILIDAD

LA POLICIA MUNICIPAL DE VALLADOLID PARTICIPÓ EN LAS SIGUIENTES ACTIVIDADES:

#### Espacio Michelin:

- Simulador de vuelco.
- Gafas simulación consumo alcohol y drogas.
- Prueba de alcoholemia.



#### Pista de karts a pedales en la Plaza Mayor:

- Turno de mañana: alumnos de 5º y 6º del colegio García Quintana.
- Turno de tarde: abierto al público.

# Jefatura

## PLANA MAYOR DE MANDO – ACADEMIA

Protección a marcha cicloturista: “Bici Pucelona 2017”.

Charla-Coloquio sobre “Seguridad Vial y consejos de Seguridad para mayores:

- Centro Municipal de Personas Mayores FRAY LUIS DE LEÓN.
- Centro Municipal de Personas Mayores DELICIAS.
- Centro Municipal de Personas Mayores RÍO ESGUEVA.

Charla de sensibilización sobre la movilidad reducida:

Actividad para sensibilizar sobre los problemas que sufren las personas de movilidad reducida con ONCE y AESLEME.

Colaboró el IES Núñez de Arce con 50 alumnos de 2º de la ESO.

Posteriormente los alumnos se dirigieron usando bastones y sillas de ruedas hasta la Plaza Mayor, donde se realizó un circuito.





# Jefatura

## PLANA MAYOR DE MANDO – ACADEMIA

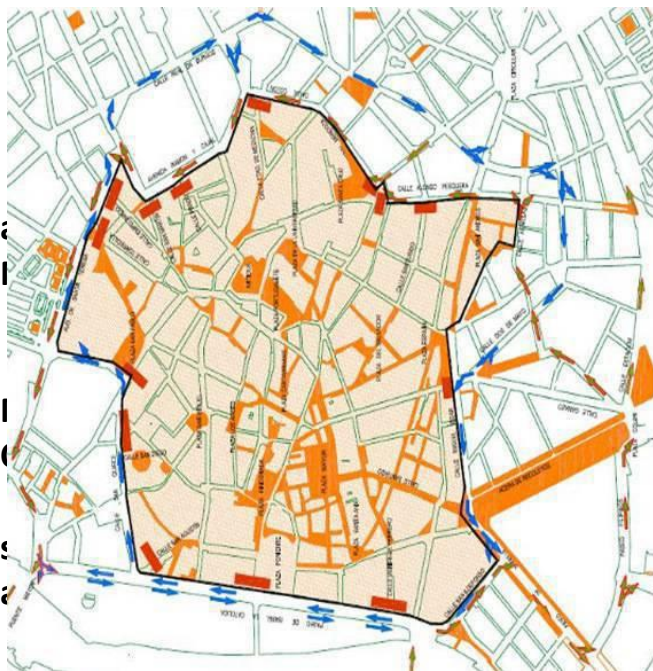
*Jornadas de Puertas Abiertas para adultos del Centro de Control de Tráfico y Dependencias de la Policía Municipal.*

Asistieron 133 personas

*Partido de BALONCESTO en SILLA DE RUEDAS.*

### DÍA SIN COCHE

Área restringida al tráfico, de 11 h a 22 h en el interior del casco histórico. Para esta actividad fue necesaria la intervención de los dos turnos policiales al completo.



# Jefatura

## PLANA MAYOR DE MANDO – ACADEMIA

### SEMANA DE LA SEGURIDAD VIAL DE LA UNIVERSIDAD DE VALLADOLID

Participación en taller de Seguridad Vial “Por una ciudadanía responsable”: Facultad de Educación y Trabajo Social.

Charla sobre el uso y normativa de la bicicleta: Facultad de Derecho.

Simulacro de Intervención ante un accidente de tráfico: Facultad de Económicas.



Mesa Redonda. Periodismo, comunicación y Seguridad Vial: Facultad Filosofía y letras.

Visita a la sala de Control de Operaciones de la Policía Local.

Mesa redonda: “Aspectos jurídicos y sociales relacionados con la Seguridad Vial”.





# Jefatura

## PLANA MAYOR DE MANDO – ACADEMIA



### PISTA DE COCHES DE LA FUNDACION MAPFRE

La Fundación MAPFRE instaló una pista de karts de pedales en la Acera Recoletos durante una semana con la que colaboramos como instructores.



# Jefatura

## PLANA MAYOR DE MANDO – ACADEMIA









# DIVISIÓN TERRITORIAL





# División Territorial

## RELACIÓN DE DISTRITOS QUE INTEGRAN LA DIVISIÓN TERRITORIAL Y BARRIOS QUE COMPRENDEN

### DISTRITO PRIMERO

**SEDE COMISARÍA:**

Calle Hornija, 5 - Teléfono • 983 235 572

**BARRIOS QUE LO INTEGRAN:**

Las Delicias, Los Pajarillos, parte de La Pilarica (de la vía férrea hacia el este), Buenos Aires, Las Flores y parte del Pinar de Antequera (de la vía férrea hacia el este).

### DISTRITO SEGUNDO

**SEDE COMISARÍA:**

Avenida Palencia, 39 - Teléfono • 983 264 634

**BARRIOS QUE LO INTEGRAN:**

La Rondilla, San Nicolás, Hospital, Pólvora, Las Batallas, Bº Belén, parte de La Pilarica (de la vía férrea hacia el oeste), San Pedro Regalado, Bº España y Vadillos.

### DISTRITO TERCERO

**SEDE COMISARÍA:**

Federico Landrove Moíño, 4 - Teléfono • 983 385 666

**BARRIOS QUE LO INTEGRAN:**

Parquesol, Arturo Eyrís, Huerta del Rey, La Victoria, Cuesta de la Maruquesa, Puente Jardín, Camino del Cabildo, La Overuela, Bº Berrocal.

### DISTRITO CUARTO

**SEDE COMISARÍA:**

Carretera de Rueda, 29 - Teléfono • 983 426 462

**BARRIOS QUE LO INTEGRAN:**

Puente Colgante, La Farola, Cuatro de Marzo, La Rubia, San Adrián, Parque Alameda, Las Villas, Covaresa, Urbanización Santa Ana, parte del Pinar de Antequera (de la vía férrea hacia el oeste) y Puente Duero.

### DISTRITO QUINTO

**SEDE COMISARÍA:**

Avenida de Burgos, 11 - Teléfono • 983 426 380

**BARRIOS QUE LO INTEGRAN:**

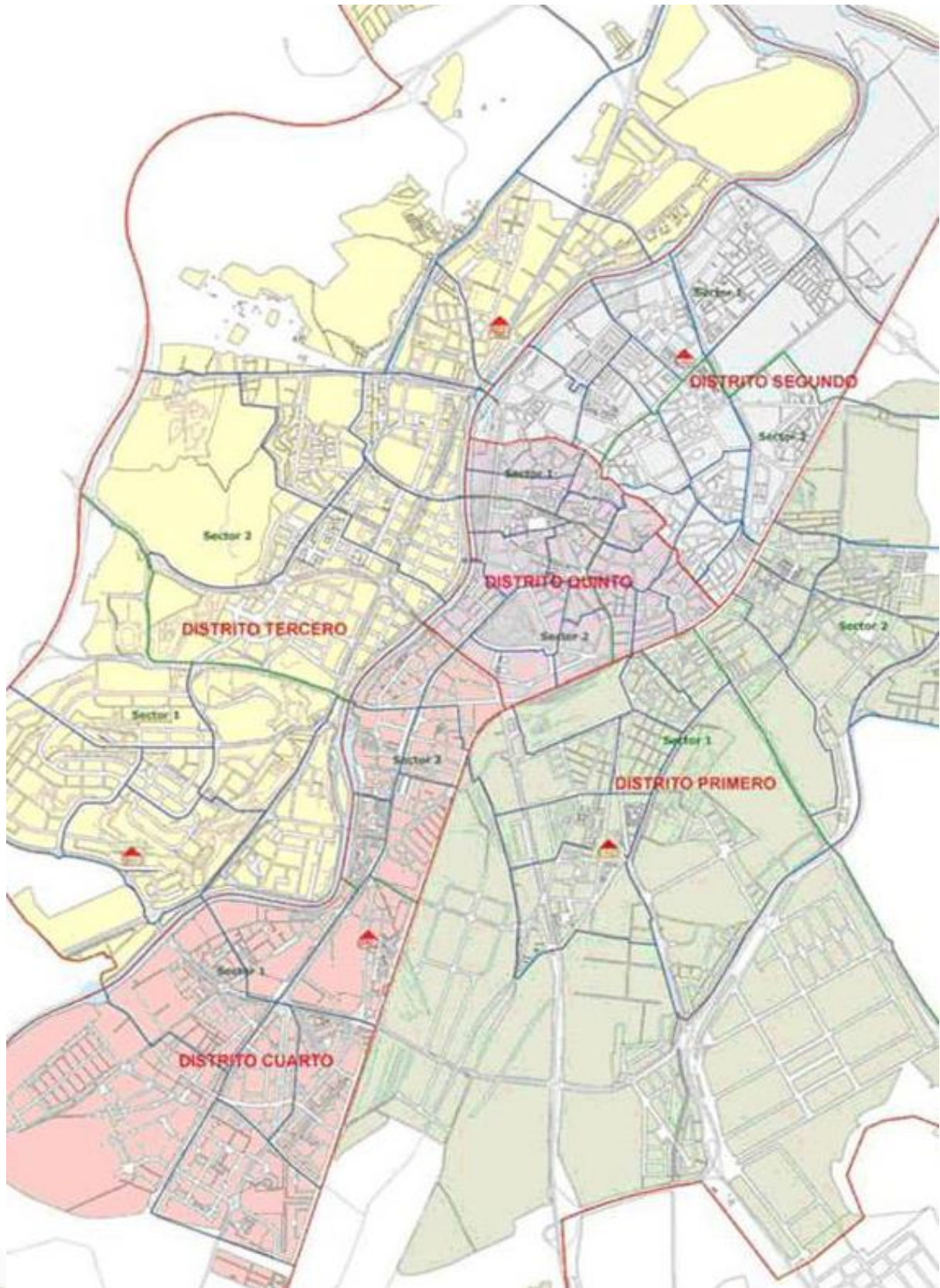
Todos los barrios del casco histórico.





# División Territorial

## PLANO



# División Territorial

## INTERVENCIONES DEL DISTRITO I

	ENE	FEB	MAR	ABR	MAY	JUN	JUL	AGO	SEP	OCT	NOV	DIC	TOTAL
ACCID. CON HERIDOS	12	15	7	9	14	13	10	8	12	12	8	14	134
ACCID. SIN HERIDOS	75	85	97	76	95	91	65	59	77	89	100	96	1005
ALARMAS	21	10	10	14	16	13	15	15	14	14	17	18	177
COMPAR.COMISARÍA	17	16	21	17	15	17	18	18	21	11	17	19	207
CONSUMO DROGAS	16	26	22	6	20	20	3	16	9	11	24	12	185
DECOMISOS	5	9	4	7	4	7	1	7	8	2	7	5	66
DEFICIENCIAS	25	34	29	16	31	29	24	36	32	28	28	31	343
DESPLAZ. VEHÍCULOS	6	9	8	10	25	6	9	23	6	13	15	5	135
EDUCACIÓN VIAL	36	13	13	6	8	3	0	0	1	5	16	2	103
HURTOS Y ROBOS	4	13	10	3	9	8	9	8	6	7	11	4	92
INDIGENTES	2	3	1	2	2	3	1	1	0	0	3	5	23
INFORM.ORGANISMOS	140	114	111	81	103	128	87	87	88	101	90	70	1200
MEDIACIONES	18	17	33	14	27	32	22	10	35	28	32	16	284
NOTIFICACIONES	104	82	72	79	76	48	48	44	32	59	62	56	762
OBJETOS HALLADOS	24	27	42	16	24	18	26	18	22	28	31	15	291
OBRAS	5	7	4	5	4	7	4	6	3	9	5	5	64
PRECINTO VEHÍCULOS	2	10	15	3	5	9	2	1	2	2	6	4	61
PROTECCIÓN	117	141	142	97	120	176	122	92	134	147	126	126	1540
SUGERENCIAS	11	16	6	4	9	12	2	12	5	9	6	13	105
TRASLADOS	8	6	15	11	10	18	11	12	15	9	11	5	131
VARIOS	147	155	184	137	187	171	143	170	151	174	154	136	1909
VEHÍC. DE ABANDONO	2	6	1	7	0	0	0	2	0	0	1	0	19
VEHÍC. RECUPERACIÓN	2	0	1	0	0	0	1	0	0	0	0	0	4
VIGILANCIAS	327	420	417	616	549	661	787	737	704	441	804	752	7215
<b>TOTAL</b>	<b>1126</b>	<b>1234</b>	<b>1265</b>	<b>1236</b>	<b>1353</b>	<b>1490</b>	<b>1410</b>	<b>1382</b>	<b>1377</b>	<b>1199</b>	<b>1574</b>	<b>1409</b>	<b>16055</b>

## COMISARÍA DISTRITO I





# División Territorial

## INTERVENCIONES DEL DISTRITO II

	ENE	FEB	MAR	ABR	MAY	JUN	JUL	AGO	SEP	OCT	NOV	DIC	TOTAL
ACCID. CON HERIDOS	9	9	15	10	14	4	9	3	8	15	7	12	115
ACCID. SIN HERIDOS	36	42	49	45	52	36	24	21	34	47	52	36	474
ALARMAS	19	9	22	33	23	36	22	47	37	29	28	27	332
COMPAR.COMISARÍA	16	16	11	16	9	8	11	9	14	11	15	7	143
CONSUMO DROGAS	5	8	10	12	19	11	2	9	21	19	18	6	140
DECOMISOS	1	1	3	2	4	4	0	0	4	6	1	3	29
DEFICIENCIAS	26	32	26	19	30	25	20	16	21	18	23	11	267
DESPLAZ. VEHÍCULOS	16	17	24	29	28	21	8	8	20	15	17	10	213
EDUCACIÓN VIAL	10	37	29	7	19	2	0	0	0	0	16	0	120
HURTOS Y ROBOS	9	8	11	4	5	3	0	7	9	6	9	2	73
INDIGENTES	9	1	2	2	0	1	2	1	1	2	0	3	24
INFORM.ORGANISMOS	44	72	69	59	72	84	57	45	47	76	56	49	730
MEDIACIONES	19	5	13	12	18	18	14	10	12	11	6	9	147
NOTIFICACIONES	51	46	45	43	24	21	14	16	27	24	23	22	356
OBJETOS HALLADOS	18	26	22	14	14	26	19	22	32	17	17	12	239
OBRAS	19	26	26	20	23	19	10	19	17	14	19	6	218
PRECINTO VEHÍCULOS	1	8	7	1	4	11	5	3	3	6	12	6	67
PROTECCIÓN	92	68	79	94	90	106	74	78	85	82	86	61	995
SUGERENCIAS	0	1	2	1	2	0	0	0	3	0	3	1	13
TRASLADOS	11	9	10	4	1	6	2	6	8	6	9	6	78
VARIOS	105	147	152	116	167	132	125	122	130	139	129	98	1562
VEHÍC. DE ABANDONO	1	0	1	0	0	1	0	0	1	0	0	0	4
VEHÍC. RECUPERACIÓN	1	0	0	0	0	0	0	0	0	0	0	0	1
VIGILANCIAS	534	640	829	658	557	651	582	584	650	631	653	616	7585
<b>TOTAL</b>	<b>1052</b>	<b>1228</b>	<b>1457</b>	<b>1201</b>	<b>1175</b>	<b>1226</b>	<b>1000</b>	<b>1026</b>	<b>1184</b>	<b>1174</b>	<b>1199</b>	<b>1003</b>	<b>13925</b>

## COMISARÍA DISTRITO II



# División Territorial

## INTERVENCIONES DEL DISTRITO III

	ENE	FEB	MAR	ABR	MAY	JUN	JUL	AGO	SEP	OCT	NOV	DIC	TOTAL
ACCID. CON HERIDOS	14	4	7	4	7	15	12	8	13	14	11	8	117
ACCID. SIN HERIDOS	56	38	59	63	64	60	30	35	53	43	73	52	626
ALARMAS	21	13	18	24	18	12	11	26	10	14	8	19	194
COMPAR.COMISARÍA	10	2	6	10	3	4	6	3	9	10	14	7	84
CONSUMO DROGAS	6	1	3	2	0	2	0	3	0	7	9	4	37
DECOMISOS	4	1	0	2	3	3	3	0	2	1	1	2	22
DEFICIENCIAS	21	18	20	27	18	18	33	17	35	10	29	20	266
DESPLAZ. VEHÍCULOS	28	7	14	5	7	14	16	15	17	31	23	17	194
EDUCACIÓN VIAL	13	22	21	3	12	5	0	0	0	0	2	0	78
HURTOS Y ROBOS	7	2	3	2	3	2	4	4	3	0	0	5	35
INDIGENTES	4	0	2	0	1	0	0	0	0	0	3	2	12
INFORM.ORGANISMOS	62	39	83	70	88	86	55	66	59	117	61	53	839
MEDIACIONES	8	5	20	7	11	8	16	14	7	14	18	13	141
NOTIFICACIONES	46	26	55	33	41	25	34	25	22	22	26	16	371
OBJETOS HALLADOS	30	7	20	23	17	24	6	8	38	20	23	17	233
OBRAS	4	1	10	8	8	11	4	3	8	5	4	7	73
PRECINTO VEHÍCULOS	0	2	2	1	3	2	2	3	3	1	3	2	24
PROTECCIÓN	119	103	204	148	164	142	119	87	129	146	176	136	1673
SUGERENCIAS	2	4	2	0	6	3	0	1	2	2	3	1	26
TRASLADOS	7	3	1	3	2	3	6	2	4	5	8	4	48
VARIOS	63	52	87	84	73	99	92	98	76	93	84	73	974
VEHÍC. DE ABANDONO	6	3	2	6	3	1	2	1	0	8	5	4	41
VEHÍC. RECUPERACIÓN	0	0	1	0	1	0	0	0	0	0	3	0	5
VIGILANCIAS	1072	538	987	857	969	877	916	1003	838	918	948	978	10901
<b>TOTAL</b>	<b>1603</b>	<b>891</b>	<b>1627</b>	<b>1382</b>	<b>1522</b>	<b>1416</b>	<b>1367</b>	<b>1422</b>	<b>1328</b>	<b>1481</b>	<b>1535</b>	<b>1440</b>	<b>17014</b>

## COMISARÍA DISTRITO III



# División Territorial

## INTERVENCIONES DEL DISTRITO IV

	ENE	FEB	MAR	ABR	MAY	JUN	JUL	AGO	SEP	OCT	NOV	DIC	TOTAL
ACCID. CON HERIDOS	6	5	7	2	6	9	2	7	5	9	7	4	69
ACCID. SIN HERIDOS	65	46	52	61	47	53	41	28	38	48	42	44	565
ALARMAS	4	25	17	10	17	19	18	17	19	18	11	18	193
COMPAR.COMISARÍA	7	13	11	3	7	3	4	5	6	9	7	5	80
CONSUMO DROGAS	0	4	3	4	4	2	12	7	3	8	9	6	62
DECOMISOS	1	2	2	0	0	1	3	1	0	0	0	0	10
DEFICIENCIAS	28	23	21	28	33	40	22	37	30	21	24	10	317
DESPLAZ. VEHÍCULOS	18	7	18	15	6	11	13	38	12	25	33	5	201
EDUCACIÓN VIAL	39	66	29	11	13	0	0	0	4	0	0	0	162
HURTOS Y ROBOS	3	8	8	7	7	5	5	7	2	5	2	3	62
INDIGENTES	7	7	1	5	6	7	4	3	1	3	6	4	54
INFORM.ORGANISMOS	32	57	50	35	57	84	44	43	47	51	43	38	581
MEDIACIONES	9	6	13	15	7	21	14	21	12	14	6	12	150
NOTIFICACIONES	38	40	44	26	40	23	27	23	21	37	21	13	353
OBJETOS HALLADOS	27	30	39	32	37	46	30	21	44	34	47	37	424
OBRAS	16	21	30	10	25	18	15	12	13	11	13	8	192
PRECINTO VEHÍCULOS	0	5	3	3	5	4	1	2	3	1	5	4	36
PROTECCIÓN	90	84	123	96	107	125	88	88	98	117	93	98	1207
SUGERENCIAS	1	3	5	1	2	1	1	5	7	5	4	1	36
TRASLADOS	1	2	2	3	5	3	6	2	3	1	2	3	33
VARIOS	160	197	206	205	203	246	198	211	182	186	177	202	2373
VEHÍC. DE ABANDONO	1	4	2	1	0	0	0	1	0	1	0	0	10
VEHÍC. RECUPERACIÓN	0	0	0	0	0	0	0	0	0	0	0	0	0
VIGILANCIAS	661	705	716	650	680	795	823	926	849	768	850	858	9284
<b>TOTAL</b>	<b>1214</b>	<b>1360</b>	<b>1402</b>	<b>1223</b>	<b>1314</b>	<b>1516</b>	<b>1371</b>	<b>1508</b>	<b>1399</b>	<b>1372</b>	<b>1402</b>	<b>1373</b>	<b>16454</b>

## COMISARÍA DISTRITO IV



# División Territorial

## INTERVENCIONES DEL DISTRITO V

	ENE	FEB	MAR	ABR	MAY	JUN	JUL	AGO	SEP	OCT	NOV	DIC	TOTAL
ACCID. CON HERIDOS	15	10	9	10	9	15	11	6	8	19	17	18	147
ACCID. SIN HERIDOS	50	56	84	65	66	63	51	40	58	61	69	62	725
ALARMAS	36	52	37	42	29	46	35	37	34	40	39	48	475
COMPAR.COMISARÍA	17	30	24	24	14	18	21	18	23	22	13	19	243
CONSUMO DROGAS	10	21	38	34	45	44	17	28	32	37	34	26	366
DECOMISOS	4	12	16	19	8	2	3	12	8	11	8	14	117
DEFICIENCIAS	32	57	40	39	45	38	32	40	29	36	27	28	443
DESPLAZ. VEHÍCULOS	14	20	13	42	23	22	14	20	46	20	36	42	312
EDUCACIÓN VIAL	33	58	56	47	64	11	3	0	0	14	57	38	381
HURTOS Y ROBOS	12	16	14	4	10	14	8	11	13	10	7	6	125
INDIGENTES	20	8	5	5	5	1	7	16	7	7	7	19	107
INFORM.ORGANISMOS	231	152	266	127	213	189	147	158	218	202	188	158	2249
MEDIACIONES	41	53	42	35	34	30	22	35	49	32	35	38	446
NOTIFICACIONES	30	30	45	28	26	28	14	15	13	22	28	27	306
OBJETOS HALLADOS	82	100	109	126	112	98	53	55	153	109	94	102	1193
OBRAS	22	23	30	19	34	26	16	29	24	21	19	21	284
PRECINTO VEHÍCULOS	3	7	7	1	4	6	2	5	4	9	16	5	69
PROTECCIÓN	113	141	170	161	191	224	99	184	215	149	147	161	1955
SUGERENCIAS	1	11	8	7	12	6	1	3	6	3	6	4	68
TRASLADOS	9	5	9	6	12	24	9	10	14	15	8	28	149
VARIOS	179	225	266	206	243	257	166	178	271	223	168	199	2581
VEHÍC. DE ABANDONO	0	0	0	0	71	2	0	0	1	1	0	0	75
VEHÍC. RECUPERACIÓN	2	0	1	0	0	1	0	2	0	1	1	0	8
VIGILANCIAS	1028	991	1106	423	714	558	387	125	646	348	526	438	7290
<b>TOTAL</b>	<b>1984</b>	<b>2078</b>	<b>2395</b>	<b>1470</b>	<b>1984</b>	<b>1723</b>	<b>1118</b>	<b>1027</b>	<b>1872</b>	<b>1412</b>	<b>1550</b>	<b>1501</b>	<b>20114</b>

## DEPENDENCIAS JEFATURA - COMISARÍA DISTRITO V



# División Territorial

## INTERVENCIONES DE LOS DISTRITOS

	DIST. I	DIST. II	DIST. III	DIST. IV	DIST. V	TOTAL
ACCIDENTES CON HERIDOS	134	115	117	69	147	582
ACCIDENTES SIN HERIDOS	1005	474	626	565	725	3395
ALARMAS	177	332	194	193	475	1371
COMPRAR. COMISARÍA	207	143	84	80	243	757
CONSUMO DE DROGAS	185	140	37	62	366	790
DECOMISOS	66	29	22	10	117	244
DEFICIENCIAS	343	267	266	317	443	1636
DESPLAZAMIENTO VEHÍC.	135	213	194	201	312	1055
EDUCACIÓN VIAL	103	120	78	162	381	844
HURTOS Y ROBOS	92	73	35	62	125	387
INDIGENTES	23	24	12	54	107	220
INFORMACIÓN A ORGANISMOS	1200	730	839	581	2249	5599
MEDIACIONES	284	147	141	150	446	1168
NOTIFICACIONES	762	356	371	353	306	2148
OBJETOS HALLADOS	291	239	233	424	1193	2380
OBRAS	64	218	73	192	284	831
PRECINTO DE VEHÍCULOS	61	67	24	36	69	257
PROTECCIÓN	1540	995	1673	1207	1955	7370
SUGERENCIAS	105	13	26	36	68	248
TRASLADOS	131	78	48	33	149	439
VARIOS	1909	1562	974	2373	2581	9399
VEHÍCULOS DE ABANDONO	19	4	41	10	75	149
VEHÍCULOS RECUPER. ROBO	4	1	5	0	8	18
VIGILANCIAS	7215	7585	10901	9284	7290	42275
<b>TOTAL</b>	<b>16055</b>	<b>13925</b>	<b>17014</b>	<b>16454</b>	<b>20114</b>	<b>83562</b>

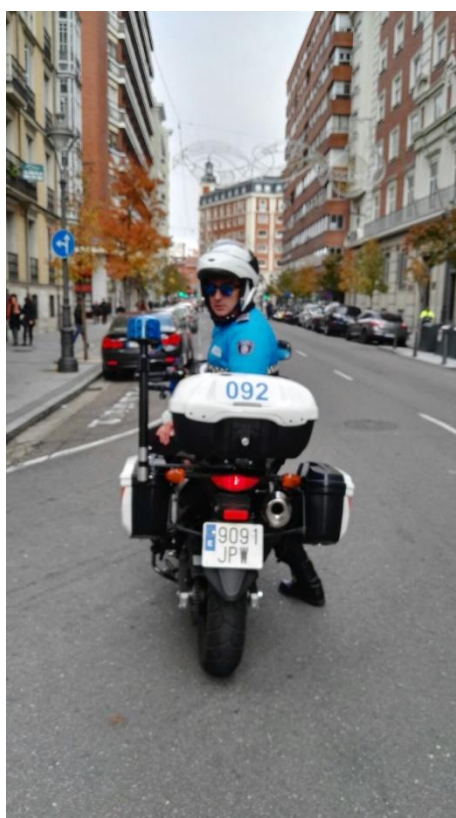




# División Territorial

## INFRACCIONES A LA ORDENANZA: “PROTECCIÓN DE LA CONVIVENCIA CIUDADANA Y PREVENCIÓN DE ACTUACIONES ANTISOCIALES”

	I	II	III	IV	V	TOTAL
PROPAGANDA/PUBLICIDAD	3	3	0	0	5	11
ÁRBOLES Y JARDINES	3	1	1	2	12	19
PAPELERAS Y CONTENEDORES	10	3	3	3	8	27
FUENTES Y ESTANQUES	1	0	0	0	0	1
MOLESTIAS VIVIENDA Y VEHÍCULOS	146	97	45	40	113	441
RESIDUOS, BASURAS,....	47	12	16	5	40	120
HACER NECESIDADES EN LA VÍA PÚBLICA	38	35	11	18	337	439
EXCREMENTOS DE ANIMALES	7	3	3	6	7	26
LAVAR Y REPARAR VEHÍCULOS	7	3	1	1	0	12
QUIOSCOS, TERRAZAS Y LOCALES	1	0	0	0	3	4
PINTADAS	6	6	1	9	14	36
DETERIORO/DAÑOS EN MOBILIARIO	1	2	4	1	10	18
OTROS	16	9	4	6	85	120
<b>TOTALES</b>	<b>286</b>	<b>174</b>	<b>89</b>	<b>91</b>	<b>634</b>	<b>1.274</b>



# División Territorial

## COMPARECENCIAS EN COMISARÍA

MOTIVOS	TOTAL
ATENTADO	26
BÚSQUEDA Y DETENCIÓN	27
DAÑOS VÍA PÚBLICA	6
DELITO CONTRA LA SEGURIDAD DEL TRÁFICO	75
DROGAS	7
EXHIBICIONISMO	0
HURTO Y ROBO	148
INSULTOS A POLICÍAS	5
INTENTO DE SUICIDIO	63
MENDICIDAD CON MENORES	1
MALOS TRATOS U ORDEN DE ALEJAMIENTO	118
PELEAS Y AGRESIONES	39
ROBO DE VEHÍCULOS	21
ROBO EN VEHÍCULOS	0
VENTA EN VÍA PÚBLICA	0
OTRAS	215
<b>TOTAL</b>	<b>751</b>

## CONTROL DE ESTABLECIMIENTOS

HORARIO CIERRE BARES	50
PUERTAS ABIERTAS BARES	31

## OTRAS INTERVENCIONES

LANZAMIENTOS JUDICIALES	322
FILIACIONES	598



# División Territorial

## INTERVENCIONES POR CONSUMO DE ALCOHOL EN LOS DISTRITOS

INTERVENCIONES	DIST I	DIST II	DIST III	DIST IV	DIST V	TOTAL
CONSUMO ALCOHOL VÍA PÚBLICA	64	58	144	58	379	703
CONSUMO ALCOHOL MENORES BARES	0	0	0	0	0	0
<b>TOTAL</b>	<b>64</b>	<b>58</b>	<b>144</b>	<b>58</b>	<b>379</b>	<b>703</b>

## INTERVENCIONES POR CONSUMO DE ALCOHOL EN LA VÍA PÚBLICA SEGÚN EDADES Y DISTRITOS

	> 18 años	< 18 años	TOTAL
DISTRITO I	56	8	64
DISTRITO II	58	0	58
DISTRITO III	94	50	144
DISTRITO IV	33	25	58
DISTRITO V	231	148	379
<b>TOTALES</b>	<b>472</b>	<b>231</b>	<b>703</b>

## INTERVENCIONES POR CONSUMO DE DROGAS EN LA VÍA PÚBLICA

	> 18 años	< 18 años	TOTAL
ENERO	36	6	42
FEBRERO	60	10	70
MARZO	65	9	74
ABRIL	56	6	62
MAYO	80	13	93
JUNIO	65	15	80
JULIO	41	9	50
AGOSTO	54	8	62
SEPTIEMBRE	60	6	66
OCTUBRE	63	16	79
NOVIEMBRE	77	24	101
DICIEMBRE	39	9	48
<b>TOTALES</b>	<b>696</b>	<b>131</b>	<b>827</b>

# División Territorial

COMPARATIVAS TOTAL COMPARECENCIAS EN COMISARÍA	
2010	1.553
2011	912
2012	861
2013	848
2014	891
2015	763
2016	813
2017	751

COMPARATIVAS TOTAL ACTAS INCUMPLIMIENTO HORARIO DE CIERRE	
2010	149
2011	120
2012	94
2013	91
2014	60
2015	64
2016	51
2017	50

COMPARATIVAS TOTAL LANZAMIENTO JUDICIALES	
2010	321
2011	459
2012	501
2013	362
2014	355
2015	327
2016	394
2017	322

# División Territorial

## PROGRAMA “AGENTE TUTOR”

El absentismo escolar, el ciberbullying, el consumo de sustancias prohibidas... son algunos de los problemas que acucian a los niños y jóvenes de la sociedad actual. Pero es responsabilidad de los adultos darles la protección y poner los medios necesarios para que tengan una infancia y una juventud felices y logren un pleno desarrollo de su personalidad.

Toda la sociedad debe implicarse en esta tarea. La Policía Municipal lo hace a través de la figura del Agente tutor, que fundamentalmente de manera preventiva, contribuye dentro del ámbito escolar a la protección del menor, en coordinación con las demás figuras e instituciones que tienen competencia es esta tarea.

Para realizar esta función hemos colaborado con otras instituciones o servicios, como son el equipo de absentismo del Ayuntamiento, el Cuerpo Nacional de Policía, la DGT, los responsables de los centros educativos, Michelín, etc.

Tabla de datos de agentes y centros escolares por distritos:

	<b>CENTROS</b>	<b>AGENTES</b>
<b>DISTRITO 1º</b>	<b>27</b>	<b>18</b>
<b>DISTRITO 2º</b>	<b>20</b>	<b>15</b>
<b>DISTRITO 3º</b>	<b>22</b>	<b>18</b>
<b>DISTRITO 4º</b>	<b>17</b>	<b>15</b>
<b>DISTRITO 5º</b>	<b>15</b>	<b>11</b>
<b>TOTAL</b>	<b>101</b>	<b>77</b>





# División Territorial

Los policías han intervenido por muy diversas causas en los colegios e institutos, principalmente por los siguientes motivos:

- Violencia doméstica y de género
- Venta y consumo de drogas
- Asesoramiento en diversos temas
- Vigilancia de personas ajenas al colegio
- Vigilancia por posibles amenazas o peleas entre alumnos
- Acoso escolar
- Mediaciones entre alumnos, padres y profesores
- Absentismo
- Estudio problemática del tráfico en centros escolares
- Hurtos y robos
- Problemas de comportamiento
- Protecciones a personal docente
- Asesoramiento en delitos informáticos
- Protecciones al SEIS y al 112
- Problemas entre bandas de ideología radical
- Charlas y conferencias





# DIVISIÓN TERRITORIAL

Sala Conjunta 091-092







# División Territorial

## SALA CONJUNTA 091 - 092

La Sala Conjunta 091-092 se constituyó con la firma del “Protocolo General para Actuaciones Conjuntas del Cuerpo Nacional de Policía y la Policía Municipal de Valladolid” el día 26 de mayo de 2006.

La filosofía de trabajo es simple: ambos cuerpos policiales durante el servicio de noche tienen una Sala de Operaciones Conjunta desde donde se coordinan las dotaciones radio-patrullas de ambas instituciones, que cubren los cinco sectores en que operativamente se ha dividido la ciudad. En consecuencia, se establece una única Sala de Operaciones entre las 22:00 horas y las 07:00 horas.



La Sala Conjunta cuenta con Operadores de Sala, tanto del Cuerpo Nacional de Policía como de la Policía Municipal, y un Jefe de Sala que, a días alternos, es un Subinspector de cada uno de los respectivos cuerpos policiales. Ellos dirigen y coordinan, (bajo la supervisión in-situ, en la calle, de un Inspector del Cuerpo Nacional de Policía como coordinador General y un Subinspector de Policía Local), las actuaciones de los radio-patrullas,



dan atención telefónica a los ciudadanos y apoyan y auxilian a otros servicios policiales que, dada su especialidad, no dependen directamente de la Sala del 091/092.



# División Territorial

## SALA CONJUNTA 091 - 092

### LOS RESULTADOS NUMÉRICOS DE LA SALA CONJUNTA

Algunos datos cuantitativos de la Sala Conjunta, durante el año 2017, son los siguientes:

Actuaciones o Sucesos recibidos, coordinados o dirigidos desde la Sala Conjunta:

Total	<b>12.478</b>
Media diaria	<b>34,18</b>

Llamadas telefónicas atendidas:

Total	<b>16.977</b>
Media diaria	<b>46,5</b>

Llamadas de servicio	<b>3.411</b>
Media diaria	<b>9,34</b>

Llamadas de consulta.	<b>13.566</b>
Media diaria	<b>37,1</b>

Controles (tanto los denominados de alcoholemia como los de vehículos y pasajeros en zonas o puntos negros) realizados durante la noche:

Total	<b>1.341</b>
Media diaria	<b>3,67</b>

Dotaciones radiopatrulla dependientes de la Sala, de servicio en cada noche:

Media diaria	<b>10</b>
--------------	-----------

Otras dotaciones de Seguridad Ciudadana en servicio durante la noche:

Media diaria	<b>2</b>
--------------	----------

El tiempo medio de respuesta se mantiene en el entorno de los cinco minutos.



# División Territorial

## SALA CONJUNTA 091 - 092

La Sala Conjunta ha colaborado de forma significativa en que la ciudad de Valladolid, a día de hoy, se considera según los datos estadísticos nacionales, una de las ciudades con mejores niveles de seguridad ciudadana, lo cual ratifica la consecución del objetivo prioritario que se planteó en el proyecto inicial: “Mejorar la eficacia y eficiencia en la prestación de servicios policiales en general en la ciudad de Valladolid”.







**DIVISIÓN DE  
SERVICIOS  
TÉCNICOS Y  
ESPECIALES**







# División de Servicios Técnicos y Especiales

## EQUIPO DE PROTECCIÓN AMBIENTAL

ACOMPañAMIENTO A TÉCNICOS	442
SERVICIOS SEGURIDAD O VIGILANCIAS	0
OTROS SERVICIOS	11
<b>TOTAL</b>	<b>453</b>

## EQUIPO DE SEÑALIZACIÓN

SERVICIOS DE SEÑALIZACIÓN	818
RETIRADAS SEÑALIZACIÓN	598
PRÉSTAMOS SEÑALES / VALLAS	5
OTROS SERVICIOS	544
<b>TOTAL</b>	<b>1.965</b>

## EQUIPO DE CONSUMO

VIGILANCIA MERCADILLOS	235
SERVICIOS NOTIFICACIONES EN MERCADILLOS	316
VEHÍCULOS RETIRADOS EN ZONAS MERCADILLOS	226
VIGILANCIAS MERCADO DE LA MARQUESINA	70
VIGILANCIAS OTROS MERCADOS	30
ACTAS REGLAMENTO VENTA AMBULANTE	235
RECOGIDAS / ENTREGAS NOTIF. O EXPEDIENTES	93
DECOMISOS / ENTREGAS ARTÍCULOS	7
SERVICIOS SEGURIDAD, VIGILANCIA, PATRULLA	69
OTROS SERVICIOS	267
<b>TOTAL</b>	<b>1.548</b>

## EQUIPO DE O.R.A.

DENUNCIAS POR INFRACCIONES O.R.A.	1.529
DENUNCIAS POR INFRACCIONES R.M.C.S.V.	291
VEH. RETIRADOS POR GRÚA (INFRACCIÓN O.R.A.)	199
VEH. RETIRADOS POR GRÚA (INFRACCIÓN R.M.C.S.V.)	24
PARTES DE TASAS, BAJADA VEHÍCULOS DE GRÚA	4
OTROS PARTES	7
OTROS SERVICIOS	41
<b>TOTAL</b>	<b>2.095</b>





# División de Servicios Técnicos y Especiales

## EQUIPO DE RADAR

### EQUIPOS FIJOS Y MÓVILES DE DETECCIÓN DE INFRACCIONES

#### CINEMÓMETROS (Radares).

##### FIJOS

2015	infracciones tramitadas.	33.853
2016	infracciones tramitadas.	29.318
2017	infracciones tramitadas.	26.448

##### MÓVILES

2015	controles.	519
2016	controles.	604
2017	controles.	468

2015	vehículos controlados.	253.693
2016	vehículos controlados.	234.130
2017	vehículos controlados.	199.978

2015	infracciones tramitadas.	4.844
2016	infracciones tramitadas.	4.877
2017	infracciones tramitadas.	3.702

Se enviaron **4 diligencias** al juzgado por circular a más de 110 Km./h.

#### SISTEMA DE FOTO ROJO (paso de semáforo en rojo).

2015	infracciones tramitadas.	3.010
2016	infracciones tramitadas.	2.172
2017	infracciones tramitadas.	3.802

#### MULTAMÓVIL

2015	infracciones tramitadas.	4.032
2016	infracciones tramitadas.	3.786
2017	infracciones tramitadas.	4.440

El sistema permitió el precinto de **156 vehículos** que tenían orden de distintas administraciones.

# División de Servicios Técnicos y Especiales

## EQUIPO DE INFORMES

CERTIFICADOS INFORMADOS	27
OFICIOS DE JUZGADOS	108
OFICIOS OTROS ORGANISMOS	776
ATENCIÓN A CIUDADANOS	438
<b>TOTAL</b>	<b>1.349</b>

## GRÚAS MUNICIPALES Y CONTRATADAS

SERVICIOS	GRÚAS MUNICIPALES	GRÚAS CONTRATADAS	TOTAL SERVICIOS
POSITIVOS (*)	2.617	3.122	5.739
NEGATIVOS	983	1.556	2.539
<b>TOTAL</b>	<b>3.600</b>	<b>4.678</b>	<b>8.278</b>

(\*) POSITIVOS = Vehículos retirados y desplazados.

## ESTADÍSTICA COMPARATIVA POR AÑOS

SERVICIOS	GRÚAS MUNICIPALES	GRÚAS CONTRATADAS
2011	3.432	7.592
2012	3.243	6.173
2013	3.184	5.980
2014	3.050	5.699
2015	2.668	5.464
2016	2.979	5.630
<b>2017</b>	<b>3.600</b>	<b>4.678</b>







# SECCIÓN DE SERVICIOS GENERALES





# Sección de Servicios Generales

JEFATURA	
1	Intendente
1	Mayor
1	Inspector
1	Subinspector
35	Agentes
PLANA MAYOR DE MANDO	
1	Mayor
1	Oficial
8	Agentes
DIVISIÓN TERRITORIAL	
1	Intendente
1	Oficial
4	Agentes
D. S. TÉCNICOS Y ESPECIALES	
1	Subinspector
3	Oficiales
50	Agentes
PROTECCIÓN CIVIL	
1	Oficial
2	Agentes
SERVICIOS GENERALES	
1	Oficiales
10	Agentes

DISTRITO PRIMERO	
1	Inspector
1	Subinspector
2	Oficiales
44	Agentes
DISTRITO SEGUNDO	
1	Inspector
1	Subinspector
2	Oficiales
43	Agentes
DISTRITO TERCERO	
1	Inspector
1	Subinspector
2	Oficiales
45	Agentes
DISTRITO CUARTO	
1	Inspector
1	Subinspector
1	Oficiales
43	Agentes
DISTRITO QUINTO	
1	Inspector
8	Subinspectores
12	Oficiales
108	Agentes
VACANTES	
1	de Superintendente
2	de Inspector
2	de Subinspector
10	de Oficial
49	de Agente



# Sección de Servicios Generales



Intendentes	2
Mayores	2
Inspectores	6
Subinspectores	14
Oficiales	26
Agentes	392
<b>TOTAL:</b>	<b>442</b>

De los **442** policías en plantilla, **50** son mandos **11,31%**

De los **442** policías de la plantilla, **62** son mujeres **14,03%**

<b>EDAD MEDIA DE LA PLANTILLA</b>	<b>50,6 años</b>
<b>HOMBRES</b>	<b>50,5 años</b>
<b>MUJERES</b>	<b>50,8 años</b>

## PERSONAL ADJUNTO:

Técnico medio	1
Auxiliar de mantenimiento	1
Guarda de montes	1
Administrativos	2
Mecánico	1
Auxiliares de grúa	13
Operadores de tráfico	3



## PERSONAL DE LA DIVISIÓN DE CONTROL DE LA LEGALIDAD VIAL:



Jefe de la división	1
Jefa de sección	1
Técnico	1
Administrativos	3
Aux. Administrativos	7



# Sección de Servicios Generales

## VEHÍCULOS

Renault Megane	25
Renault Megane Classic	2
Renault Express	1
Renault Laguna	1
Renault Clío	1
Peugeot 307	4
T.T. Mitsubishi	1
Renault Tráfico	5
Fiat Ducato	2
Fiat Scudo	1
Fiat Doblo	4
Iveco Señalización	1
Grúa Iveco	2
Nissan Cabstar	1
Ford Transit Comet	1
Renault Máster	1
Renault Scenic	33
Toyota Prius	3
Fiat Ulysse	2
Renault talisman	1
Nissan NV-200	1
Grúa Isuzu	2
Ford C-Max	10
Toyota Auris	3
<b>TOTAL</b>	<b>108</b>

## MOTOCICLETAS

Suzuki ZR 400	32
Suzuki GS 500	2
Suzuki GS 250	31
Honda CB 250	20
Vespa	1
Suzuki bURGMAN	6
Suzuki V-STRON	11
Scooter Suzuki 150	12
Scooter Suzuki 250	1
Peugeot Satelis 250	5
Peugeot Satelis 500	6

**Total**

**127**

## ARMAMENTO

Pistola Star BM	18
Pistola Star M-43 Firestar	17
Pistola Smith Wesson 910	223
Pistola Smith Wesson M&P	128
Pistola Star PK 30	8
Pistola Glock 26	39
Revólver calibre 38	3

**TOTAL**

**436**



## TRANSMISORES

Portátiles	475
Móviles	81



# Sección de Servicios Generales

## KILÓMETROS REALIZADOS POR LOS VEHÍCULOS DE LAS DISTINTAS UNIDADES

	VEHÍCULOS	KILÓMETROS
JEFATURA	3 Vehículos	7.454 Total Km
PLANA MAYOR DE MANDO	3 Vehículos	3.815 Total Km
DIVISIÓN TERRITORIAL	1 Vehículo	969 Total Km
DISTRITO PRIMERO	14 Motocicletas 13 Vehículos	215.835 Total Km
DISTRITO SEGUNDO	18 Motocicletas 12 Vehículos	154.927 Total Km
DISTRITO TERCERO	15 Motocicletas 13 Vehículos	237.152 Total Km
DISTRITO CUARTO	17 Motocicletas 13 Vehículos	202.938 Total Km
DISTRITO QUINTO	54 Motocicletas 27 Vehículos	386.796 Total Km
DIVISIÓN DE SERVICIOS TÉCNICOS Y ESPECIALES	2 Motocicletas 16 Vehículos	174.847 Total Km
SERVICIOS GENERALES	2 Vehículos	7.523 Total Km
<b>TOTAL</b>		<b>1.392.256 Km</b>

# Sección de Servicios Generales

## OBJETOS HALLADOS

	DEPOSITADOS	ENTREGADOS
DINERO EN EFECTIVO	2.783,18€	1.065,01 €
RELOJES	10	0
PENDIENTES	4	0
ANILLOS	8	0
PULSERAS	4	0
COLGANTES/CADENAS	8	0
CÁMARAS DE FOTO	3	0
TELÉFONOS MÓVILES	200	49
GAFAS	201	17
CARTERAS/DOCUMENTOS	3.528	3.493
LLAVES	1.054	208
MOCHILAS/BOLSOS	47	16
PARAGUAS	12	7
BASTÓN	4	2
SILLAS NIÑO	3	3
MALETAS	3	2
ORDENADORES/TABLET	9	3
ROPA/CALZADO	31	9
CASCO MOTO	2	0
CAJA HERRAMIENTAS	3	1
SILLA DE RUEDAS	2	2
LIBROS Y APUNTES	5	0
OTROS	26	0

ENVÍOS DEVUELTOS 35

LICENCIAS DE ARMAS **201** EXPEDIENTES DE ALTA

**30** EXPEDIENTES DE BAJA





# Sección de Servicios Generales

## VEHÍCULOS TRASLADADOS A LOS DEPÓSITOS MUNICIPALES

INDOCUMENTADOS	471
PRECINTO	347
ORDEN JUDICIAL	61
ALCOHOLEMIA	63
ABANDONO O BAJA	87
ROBO O PREVENCIÓN ROBO	18
ACCIDENTE	112
ESTACIONAMIENTO INDEBIDO	2.067
CARECER DE TICKET O.R.A.	200
CONSUMO ESTUPEFACIENTES	11
OTROS	99
<b>TOTAL</b>	<b>3.536</b>

## DOCUMENTOS REGISTRADOS Y DECRETADOS A

JEFATURA	1.594
PLANA MAYOR	617
DIVISIÓN TERRITORIAL	4.673
POLICÍA DE BARRIO GRUPO 1	1.914
POLICÍA DE BARRIO GRUPO 2	1.057
POLICÍA DE BARRIO GRUPO 3	1.021
POLICÍA DE BARRIO GRUPO 4	916
POLICÍA DE BARRIO GRUPO 5	1.744
DIVISIÓN SERVICIOS TÉCNICOS Y ESPECIALES	1.660
SECCIÓN SERVICIOS GENERALES	550

**DOCUMENTOS REGISTRADOS EN EL  
REGISTRO DE POLICÍA MUNICIPAL** **15.724**

**DOCUMENTOS REGISTRADOS EN EL  
REGISTRO GENERAL DEL AYUNTAMIENTO** **6.317**



# DIVISIÓN DE CONTROL DE LA LEGALIDAD VIAL



# División de Control de la Legalidad Vial

## I.- INFRACCIONES A LAS NORMAS DE TRÁFICO URBANO

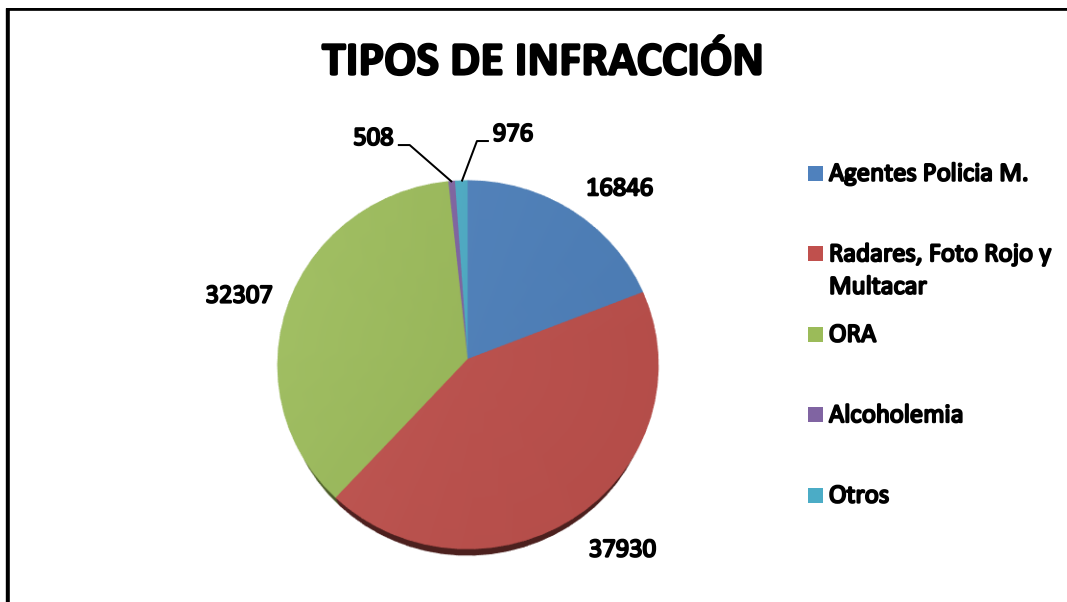
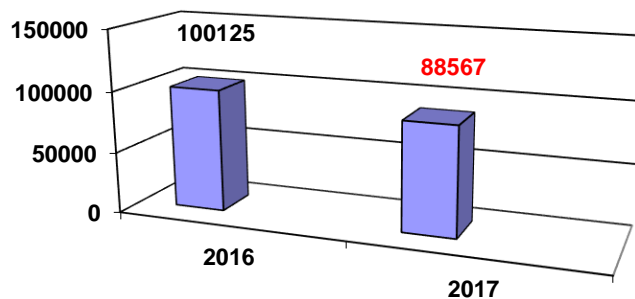
### 1. EXPEDIENTES SANCIONADORES TRAMITADOS

Total denuncias tramitadas año 2016 100.125

Total denuncias tramitadas año 2017 **88.567**

Incremento porcentual denuncias tramitadas años 2017/2016: **-11,54 %**

DENUNCIAS TRAMITADAS



### 2. ALEGACIONES Y RECURSOS

Total alegaciones, recursos y escritos tramitados en 2016 23.236

Total alegaciones, recursos y escritos tramitados en 2017 **16.805**

Incremento: **-27,7 %**



# División de Control de la Legalidad Vial

## II.- INFRACCIONES A LA ORDENANZA MUNICIPAL SOBRE PROTECCIÓN DE LA CONVIVENCIA CIUDADANA Y PREVENCIÓN DE ACTUACIONES ANTISOCIALES

### 1. EXPEDIENTES SANCIONADORES TRAMITADOS

Total denuncias tramitadas año 2016	1.285
Total denuncias tramitadas año 2017	1.274

Incremento porcentual denuncias tramitadas años 2016/2017: **-0,86 %**

### 2. ALEGACIONES Y RECURSOS

Total alegaciones, recursos y escritos tramitados en 2016	286
Total alegaciones, recursos y escritos tramitados en 2017	274

Incremento: **-4,2 %**

### 3. OTROS DATOS RELEVANTES

Solicitudes de realización de trabajos para la comunidad	17
Menores infractores	122



# División de Control de la Legalidad Vial

## III.- INFRACCIONES A LA ORDENANZA MUNICIPAL DEL SERVICIO DE AUTOTAXI

### 1. EXPEDIENTES SANCIONADORES TRAMITADOS

Total denuncias tramitadas año 2017      51

### 2. ALEGACIONES Y RECURSOS

Total alegaciones, recursos y escritos tramitados en 2017      21

NOTA: Se comenzaron a tramitar en esta División expedientes sancionadores en esta materia a partir de enero de 2017, por lo que no hay comparativa con el año anterior.

## IV.- OTRAS ACTIVIDADES REALIZADAS

1. Desarrollo del procedimiento de gestión de expedientes de la Ordenanza Municipal del servicio de Autotaxi en el módulo informático MULTAS integrado en el programa de gestión municipal GTWIN.
2. Notificación electrónica de expedientes mediante Dirección Electrónica Vial (plataforma informática DEV-NOSTRA).
3. Formación sobre la Ordenanza de protección del medio urbano en trámite de aprobación definitiva.
4. Informes para la realización del pago telemático de recibos anónimos a través de la Sede electrónica.
5. Gestión del módulo informático para proceso masivo de consulta y carga de datos de titulares y vehículos del Registro de Titulares y Conductores de la DGT.



# División de Control de la Legalidad Vial

6. Formación y optimización del procedimiento para la remisión de expedientes a Juzgados y Tribunales (plataforma INSIDE).
7. Gestión del envío automatizado de ficheros comunicando pérdida de puntos por infracciones graves y muy graves, a la plataforma informática de la Dirección General de Tráfico.
8. Investigación de domicilios de interesados por medio de consulta en la base de datos del INE.
9. Doble envío de notificaciones por correo ordinario y certificado para agilizar y garantizar la recepción por parte de los ciudadanos.
10. Gestión de sugerencias y reclamaciones a través de la plataforma de Administración electrónica municipal (SQI).
11. Información personalizada y resolución de incidencias inmediato vía correo electrónico corporativo (multastrafico@ava.es).
12. Emisión de informes a la Sección de Tasas y Otros Ingresos relativos a recursos contra la retirada de vehículos de la vía pública por la grúa municipal.
13. Preparación y remisión de expedientes e informes solicitados por el Servicio de Gestión Recaudatoria, Consejo Económico Administrativo de Valladolid, Juzgados y Tribunales.
14. Remisión de denuncias por infracciones a la Ordenanza de Protección de la Convivencia Ciudadana a la Fiscalía de Menores de Valladolid, por hechos imputados a menores que pudieran ser constitutivos de ilícito penal.