



Memoria 2018



Cámara Certifica



Empresa certificada
Sistema de gestión

ISO 9001





**POLICÍA MUNICIPAL
DE VALLADOLID**
Ayuntamiento de VALLADOLID
MEMORIA
2018

Edita: Ayuntamiento de Valladolid

Textos: Policía Municipal de Valladolid

Diseño y arte final Jefatura Policía Municipal

© Prohibida la reproducción total o parcial de las fotografías
y textos de esta publicación.

SLVR.19

Con motivo de la presentación de esta Memoria que recoge el trabajo realizado por los agentes de la Policía Municipal de Valladolid durante el año 2018, quiero mostrar mi agradecimiento por la gran tarea que desarrolla la plantilla policial para garantizar la tranquilidad de nuestros ciudadanos en su vida cotidiana.



Durante estos años, ha sido una prioridad para este equipo de Gobierno tomar decisiones que han permitido mejorar los recursos humanos, materiales y equipamiento de los agentes, así como sus condiciones laborales.

Hemos renovado una flota con muchos años de andadura, con la adquisición de 92 vehículos que incluyen desde motocicletas, scooter, vehículos patrulla, grúas, multacar, furgonetas, bicicletas y vehículos híbridos. Medida que ha servido para contribuir a modernizar y adaptar las necesidades de la Policía Municipal a las necesidades de la ciudad, sobre todo en materia de sostenibilidad y seguridad.

Por otro lado, hemos aprobado los nuevos cuadrantes que suponen una mejora en las condiciones laborales de la plantilla y hemos reformado la Relación de Puestos de Trabajo (RPT) que estaba bastante anticuada y que ahora recoge, con criterios actuales, con unos complementos más adaptados a la tarea policial al contemplar turnos, trabajo en festivos, fines de semana e incluir cada concepto donde corresponde. Se atiende, de esta forma, a una reivindicación histórica de la plantilla, conseguida con el máximo consenso, gracias al diálogo permanente que ha existido entre todas las partes.

Como saben, me he implicado, desde el primer momento, para que se hiciera realidad la jubilación anticipada de los agentes. Hecho conseguido este mismo año y que supone que 83 componentes de la plantilla entre mandos y agentes puedan dejar la actividad laboral y pasar a disfrutar de una nueva etapa en su vida.

Sé que esta medida supone un especial esfuerzo a los que continúan en activo, pero en breve saldrá una convocatoria para impartir la formación básica a los nuevos 77 agentes que contribuirá a aminorar las ausencias.

Les invito a que profundicen en los datos de esta Memoria que sirven para tener reflejar la labor y el esfuerzo que desarrollan los policías municipales de Valladolid. A todos ellos, les reitero mi agradecimiento.

Óscar Puente Santiago
Alcalde de Valladolid

Los años pasan rápido y aquí estamos de nuevo para presentar la Memoria de Policía 2018.

Año en el que hemos continuado prestando servicio a nuestros ciudadanos con tesón, profesionalidad y esfuerzo.

El año 2018 ha sido un año que supone un antes y un después en policía municipal con motivo de la jubilación anticipada aprobada en diciembre pasado. Se abre la puerta a una salida numerosa de agentes de policía y a la vez a un rejuvenecimiento del Cuerpo policial.

Sin duda, además de la renovación de recursos materiales como nuevos equipamientos, vehículos, chalecos antibalas etc, el elemento más importante de una organización somos las personas. Este año hemos seguido trabajando para mejorar las condiciones laborales y potenciar su formación en diversos ámbitos y especialidades incrementando con ello la profesionalización policial. Así lo requiere la nueva delincuencia a la que nos enfrentamos.

En materia de seguridad, podemos ver como de 728 comparecencias en comisaría, 133 están relacionadas con las órdenes de alejamiento y malos tratos.

Esta plantilla lleva luchando directamente contra esta lacra muchos años, instruyendo atestados, protegiendo a las víctimas según el acuerdo en materia de Viogén, pero también con cometidos de prevención impartiendo charlas en los colegios e institutos sobre la violencia de género. Creemos que todo ello ayuda a evitar víctimas en unos casos y a ayudar a dejar de serlo en otros.

Hemos instruído 100 atestados por accidentes, 45 de ellos con víctimas. Entre las causas la mayoría son por infracción a normas de circulación y por carencia de condiciones psicofísicas adecuadas, lo que hace que



sigamos realizando actuaciones preventivas tanto formativas como de controles de alcoholemia y de sustancias estupefacientes.

Auxilio humanitario en los domicilios, protección a escolares, proyecto europeo Stars, camino escolar seguro, campañas de la DGT, vigilancias y seguimientos, son recogidos en las siguientes páginas que os invito a visitar.

Seguramente podemos mejorar y ese es el reto diario de esta plantilla, procuramos atender las demandas de nuestros ciudadanos y sobre todo mantenerles informados a través de nuestras redes sociales a las que nos hemos ido incorporando con clara vocación de servicio público.

**Julia González Calleja
Intendente Jefa**

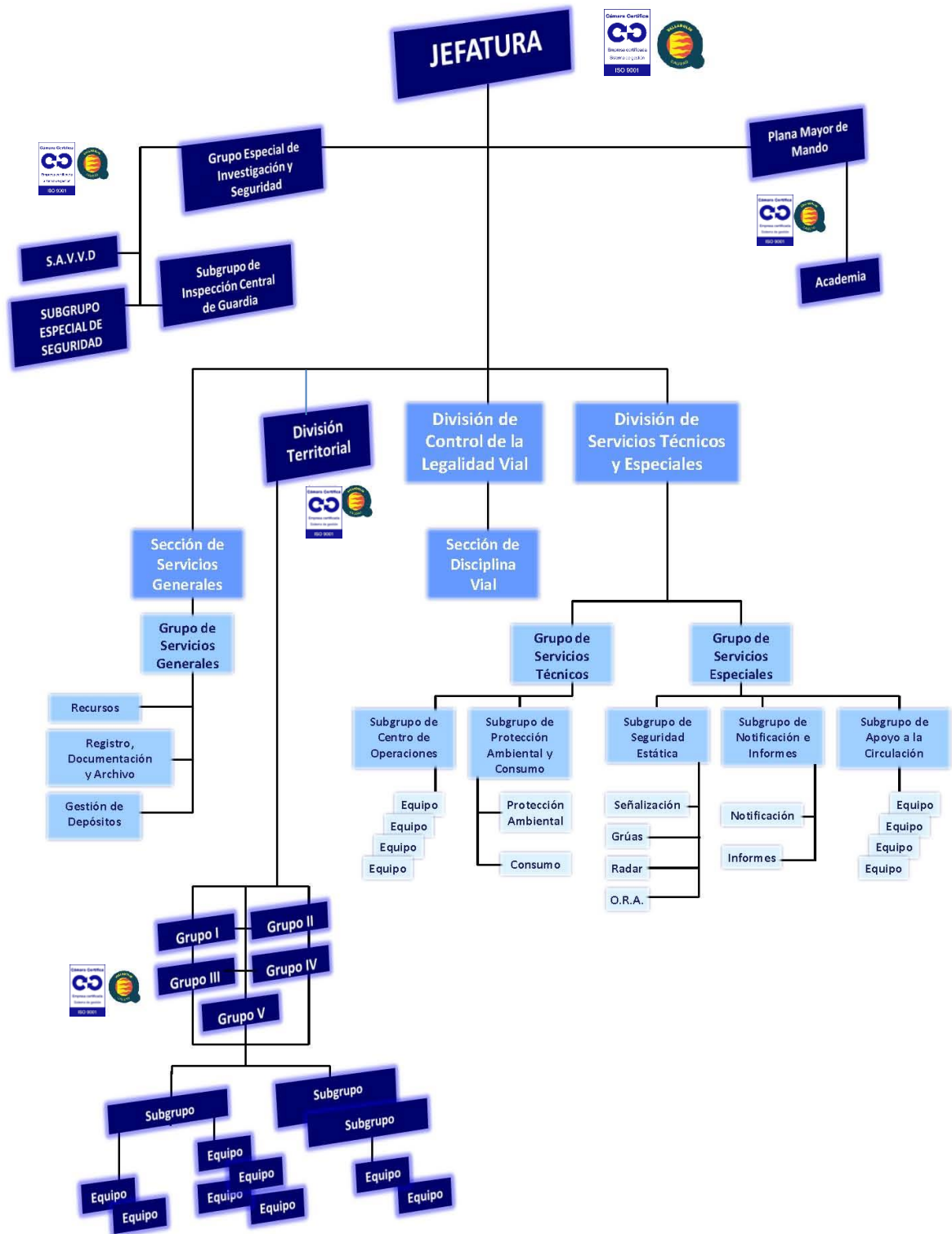
JEFATURA	11
<i>Sistema de Calidad ISO 9001:2015</i>	15
<i>Inspección Central de Guardia</i>	23
<i>Servicio de Atención a Víctimas de Violencia Doméstica (S.A.V.V.D.)</i>	35
<i>Subgrupo Especial de Seguridad</i>	41
<i>Plana Mayor de Mando</i>	47
<i>Academia</i>	60
DIVISIÓN TERRITORIAL	83
DIVISIÓN DE SERVICIOS TÉCNICOS Y ESPECIALES	99
SECCIÓN DE SERVICIOS GENERALES	105
DIVISIÓN DE CONTROL DE LA LEGALIDAD VIAL	113



Jefatura

Jefatura

Organigrama



Jefatura

ESCRITOS Y COMUNICACIONES TRAMITADAS

Alcaldía y Concejalía de Seguridad y Movilidad	476
Comunicaciones varias	928
Orden General del Cuerpo	248
Total	1.652

QUEJAS Y SUGERENCIAS DEL 010 TRAMITADAS POR EL SERVICIO DE POLICÍA MUNICIPAL

Total **1.781**

PRESUPUESTO DE POLICÍA

Gastos de personal	20.793.435
Bienes corrientes y servicios	2.052.000
Inversiones reales	745.945
Total del programa	23.591.380





SISTEMA DE CALIDAD ISO 9001:2015

Jefatura

POLÍTICA DE CALIDAD

“SIENDO VOLUNTAD DE LA JEFATURA EL COMPROMISO DE MEJORA CONTINUA, RATIFICAMOS LA ATENCIÓN AL CIUDADANO COMO PRINCIPAL OBJETIVO DE LA POLICÍA MUNICIPAL DE VALLADOLID.

PARA ELLO DEDICAREMOS LOS RECURSOS DISPONIBLES TANTO MATERIALES COMO HUMANOS, EN ARAS A OFRECER UNA ATENCIÓN ESMERADA Y SATISFACER CON EL MÁXIMO DE EFICACIA SUS REQUERIMIENTOS EN EL MARCO DE LAS FUNCIONES LEGALMENTE ESTABLECIDAS”.

LA INTENDENTE JEFA



Jefatura

SISTEMA DE CALIDAD ISO 9001:2015

Compromisos de calidad

cartas de
SERVICIOS
del Ayuntamiento
de Valladolid

Policía Municipal

- 1.** Tiempo de respuesta a cualquier requerimiento de actuación urgente, en cualquier punto del término municipal con llegada al lugar de los hechos en un tiempo máximo de 6 minutos.
- 2.** Intervención en las actuaciones relacionadas con la seguridad ciudadana inscritas en el ámbito penal con un porcentaje de participación del 30%.
- 3.** Intervención en las actuaciones relacionadas con la seguridad ciudadana inscritas en el ámbito administrativo con un porcentaje de participación del 35%.
- 4.** Atención y trato esmerado en todas las actuaciones que afectan a los ciudadanos con un índice de satisfacción del 85% con especial apoyo a las víctimas que necesiten ayuda, asesoramiento sobre los trámites a seguir e información sobre los servicios municipales a su disposición.
- 5.** Resolución en todas las Comisarías de Distrito de todo tipo de reclamaciones, sugerencias e informaciones con un ratio de eficiencia del 85%, con especial apoyo a las víctimas que necesitan ayuda, asesoramiento sobre los trámites a seguir e información sobre servicios municipales a su disposición.
- 6.** Atención telefónica personalizada desde las Comisarías de Distrito resolviendo los requerimientos no urgentes con un índice de satisfacción del 85%, con total confidencialidad y con posibilidad de acceso a otros servicios de urgencia.
- 7.** Prevención y mejora de la seguridad mediante un compromiso de 375.000 horas de patrulla al año.



Ayuntamiento de Valladolid

www.cartasserviciosvalladolid.es

Jefatura

SISTEMA DE CALIDAD ISO 9001:2015

CALENDARIO DE ACTIVIDADES PARA EL SEGUIMIENTO DEL SISTEMA

PLAN DE CALIDAD	PRIMER TRIMESTRE	SEGUNDO TRIMESTRE	TERCER TRIMESTRE	CUARTO TRIMESTRE
INSPECCIÓN DE SERVICIOS	Grupo 1º	Grupo 2º Serv. Téc. y Esp. Serv. Generales	Grupo 3º Grupo 4º	Grupo 5º
REVISIÓN POR LA DIRECCIÓN	SI	SI	SI	SI
REVISIÓN DE LOS COMPROMISOS		SI		SI
AUDITORÍAS INTERNAS	----	Grupo 1º	Grupo 5º	Jefatura Serv. Téc. y Esp. Serv. General.
PLANIFICACIÓN DE LA CALIDAD				Plan Anual
REVISIÓN ARMEROS Y TRANSMISIONES	SI	SI	SI	SI



Jefatura

SISTEMA DE CALIDAD ISO 9001:2015

REVISIÓN DE LOS COMPROMISOS DE CALIDAD

Tiempo de respuesta en actuación urgente: menor a 6 minutos

Tiempo total actuación urgente	7.816
Requerimientos	2.144

Porcentaje minutos **3,65 %**

Actuación policial en ámbito penal: mayor 30 %

Intervenciones Policía Municipal	871
Intervenciones C.N.P. y P.M.	2.274

Porcentaje **38,3 %**

Actuación policial en ámbito administrativo: mayor 35 %

Actas Policía Municipal	2.588
Actas C.N.P. y P.M.	6.551

Porcentaje **39,5 %**

Atención y trato satisfactorio: mayor 85 % (medidas vía encuestas aleatorias)

Satisfacción ciudadana	411
Total actuaciones	411

Porcentaje **100 %**

Eficacia en actuación policial: mayor 85 % (medidas vía encuestas aleatorias)

Actuaciones eficaces	410
Total actuaciones	411

Porcentaje **99,7 %**

Atención telefónica: mayor 85 % (medidas vía encuestas aleatorias)

Satisfacción ciudadana	239
Total actuaciones	239

Porcentaje **100 %**

Horas de servicio: mayor 375.000 horas/año

Total de horas realizadas	476.995 horas
---------------------------	---------------

DATOS DE INTERÉS

ACCIONES DE MEJORA	NÚMERO
Correctivas	0

QUEJAS Y RECLAMACIONES PRESENTADAS POR LOS CIUDADANOS

DISTRITO 1º	0
DISTRITO 2º	1
DISTRITO 3º	0
DISTRITO 4º	0
DISTRITO 5º	2

Compromisos de calidad



1. Tiempo de respuesta a cualquier requerimiento de actuación urgente, en cualquier punto del término municipal con llegada al lugar de los hechos en un tiempo máximo de 6 minutos.
2. Intervención en las actuaciones relacionadas con la seguridad ciudadana inscritas en el ámbito penal con un porcentaje de participación del 30%.
3. Intervención en las actuaciones relacionadas con la seguridad ciudadana inscritas en el ámbito administrativo con un porcentaje de participación del 35%.
4. Atención y trato esmerado en todas las actuaciones que afectan a los ciudadanos con un índice de satisfacción del 85% con especial apoyo a las víctimas que necesiten ayuda, asesoramiento sobre los trámites a seguir e información sobre los servicios municipales a su disposición.
5. Resolución en todas las Comisarias de Distrito de todo tipo de reclamaciones, sugerencias e informaciones con un ratio de eficiencia del 85%, con especial apoyo a las víctimas que necesitan ayuda, asesoramiento sobre los trámites a seguir e información sobre servicios municipales a su disposición.
6. Atención telefónica personalizada desde las Comisarias de Distrito resolviendo los requerimientos no urgentes con un índice de satisfacción del 85%, con total confidencialidad y con posibilidad de acceso a otros servicios de urgencia.
7. Prevención y mejora de la seguridad mediante un compromiso de 375.000 horas de patrulla al año.



SERVICIOS QUE SE PRESTAN

- Proteger a las autoridades de la Corporación Local y vigilancia o custodia de sus edificios e instalaciones.
- Ordenar, señalar y dirigir el tráfico en el casco urbano, de acuerdo con lo establecido en las normas de circulación.
- Instruir atestados por accidentes de circulación dentro del casco urbano.
- Policía Administrativa en lo relativo a las Ordenanzas, Bando y demás disposiciones municipales dentro del ámbito de su competencia.
- Participar en las funciones de Policía Judicial, en la forma establecida.
- Prestar auxilio en los casos de accidente, catástrofe o calamidad pública.
- Realizar diligencias de prevención y cuantas actuaciones tiendan a evitar la comisión de actos delictivos.
- Vigilar los espacios públicos y colaborar con otros cuerpos policiales en materia de Orden Público cuando sean requeridos para ello.
- Cooperar en la resolución de los conflictos privados cuando sean requeridos para ello.
- Realizar campañas de Educación Vial.
- Servicio de Atención a Víctimas de Violencia Doméstica.
- Atención personalizada al ciudadano tanto telefónica como presencial en las comisarias y en la vía pública.

FORMAS DE COLABORACIÓN DE LOS CIUDADANOS CON LA POLICÍA MUNICIPAL

- Por escrito a través de Registro.
- Por teléfono a las Comisarias y a Jefatura.
- Por teléfono en 092 línea de urgencias.
- Personalmente en las Comisarias de Barrio.
- Personalmente a los Policias de Servicio.

FORMAS DE PRESENTACIÓN DE SUGERENCIAS Y RECLAMACIONES

- Por teléfono a través del Servicio de Información 010.
- Por escrito a través de las Hojas de Quejas y Reclamaciones existentes en las sedes de las Comisarias de Barrio.
- Por escrito a través de Registro.
- A través de la página Web municipal.

NORMATIVA REGULADORA

- Ley Orgánica de Fuerzas y Cuerpos de Seguridad, Ley 2/1986, de 13 de marzo.
- Ley de Coordinación de Policías Locales de Castilla y León, Ley 9/2003, de 8 de abril.
- Normas Marco a las que han de ajustarse los Reglamentos de las Policías Locales en el ámbito de la Comunidad de Castilla y León, Decreto 84/2005, de 10 de noviembre.
- Resto de Normativa estatal, autonómica y local de aplicación.

Fecha de actualización: mayo 2009

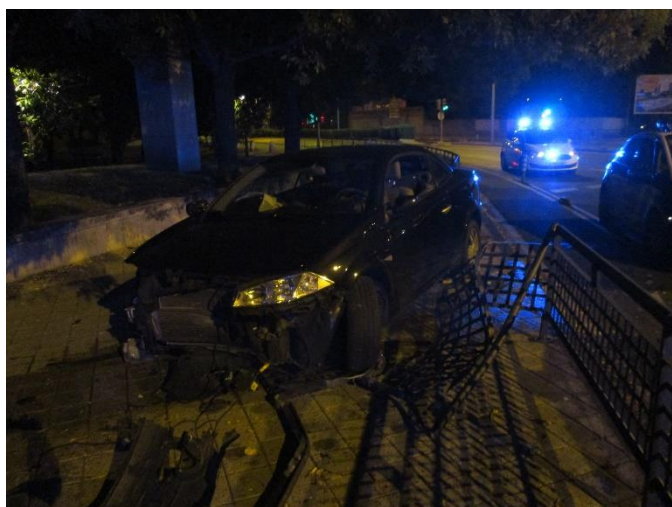


**INSPECCIÓN
CENTRAL DE
GUARDIA**

Jefatura

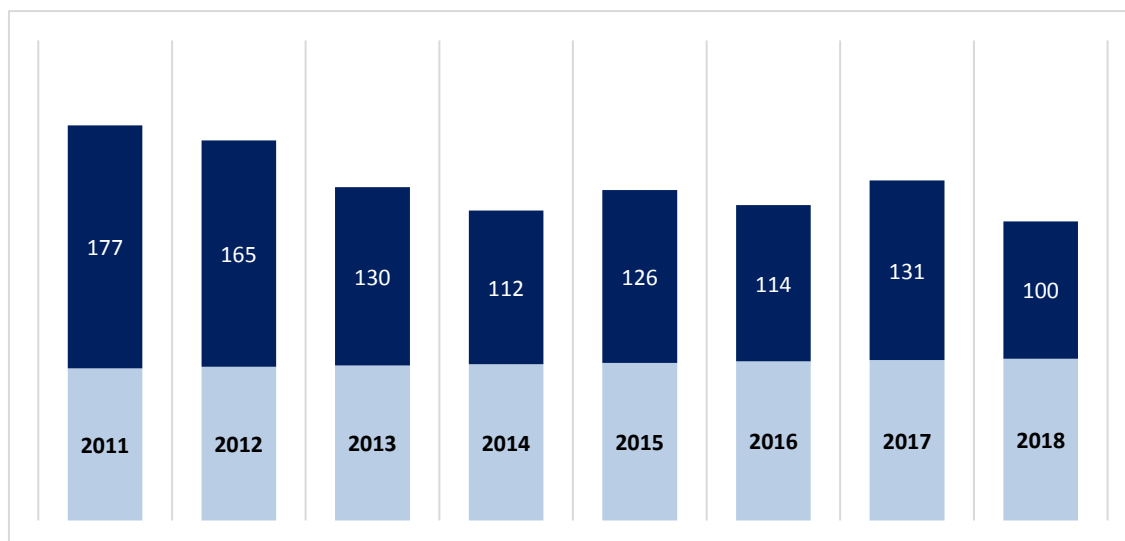
Jefatura

INSPECCIÓN CENTRAL DE GUARDIA



ATESTADOS REALIZADOS POR ACCIDENTES	
ENERO	9
FEBRERO	9
MARZO	9
ABRIL	6
MAYO	3
JUNIO	10
JULIO	9
AGOSTO	5
SEPTIEMBRE	7
OCTUBRE	7
NOVIEMBRE	16
DICIEMBRE	10
TOTAL	100

ATESTADOS REALIZADOS POR ACCIDENTES	
2011	177
2012	165
2013	130
2014	112
2015	126
2016	114
2017	131
2018	100



Jefatura

INSPECCIÓN CENTRAL DE GUARDIA

INFORMES REALIZADOS POR ACCIDENTES

PRIMER TRIMESTRE	1.042
SEGUNDO TRIMESTRE	1.064
TERCER TRIMESTRE	931
CUARTO TRIMESTRE	1.125
TOTAL	4.162

OFICIOS Y ESCRITOS CONTESTADOS

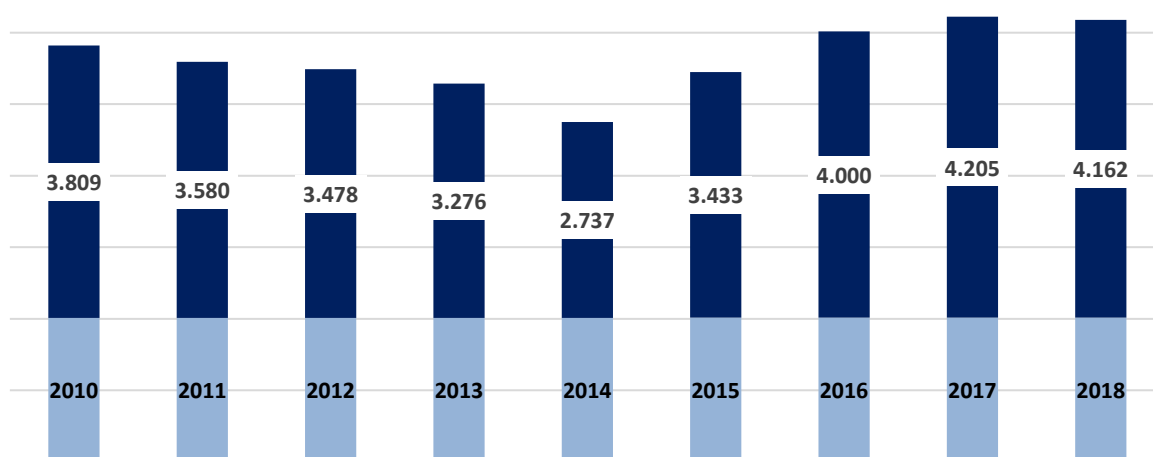
TOTAL **61**

PARTES SOLICITADOS POR ABOGADOS

TOTAL **2.519**

INFORMES REALIZADOS POR ACCIDENTES

2010	3.809
2011	3.580
2012	3.478
2013	3.276
2014	2.737
2015	3.433
2016	4.000
2017	4.205
2018	4.162

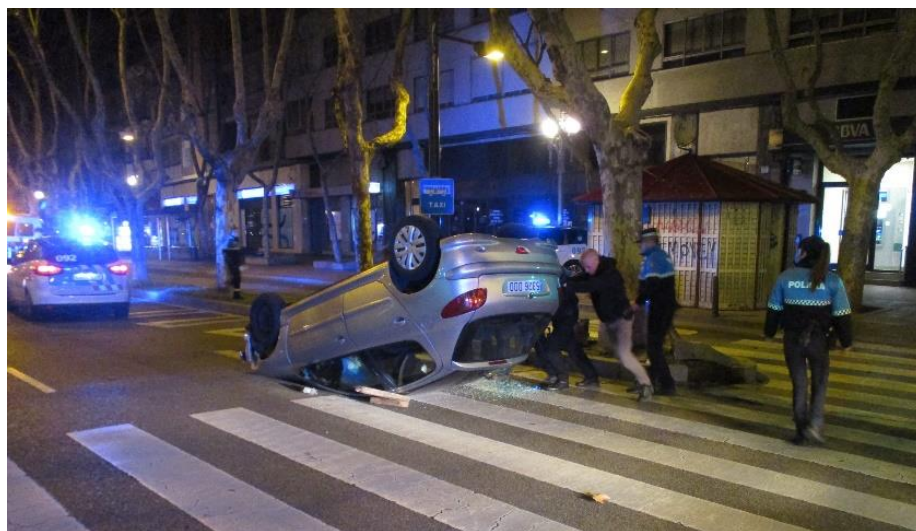
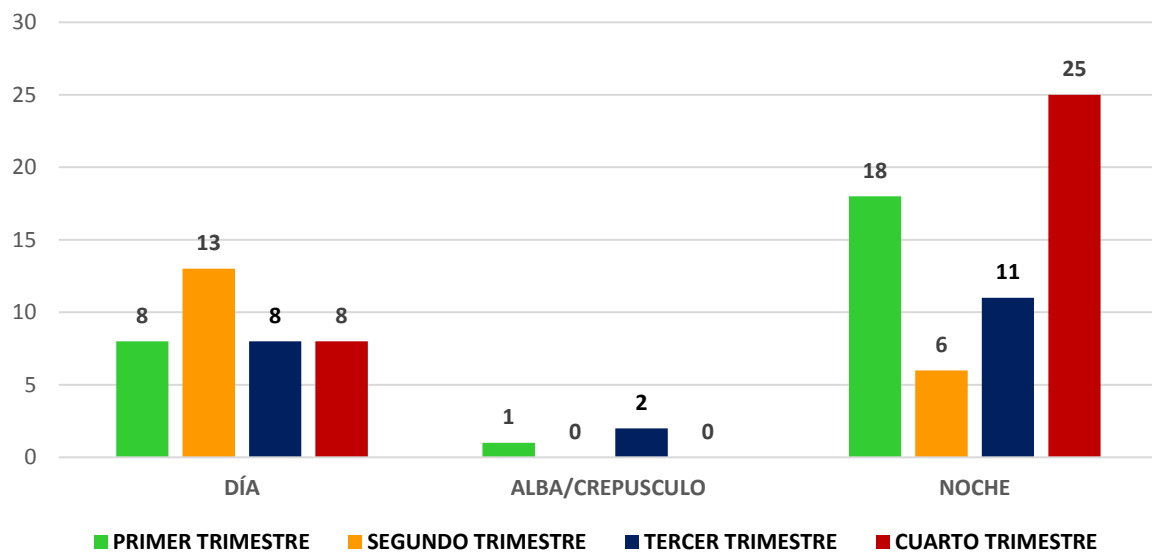


Jefatura

INSPECCIÓN CENTRAL DE GUARDIA

ATESTADOS REALIZADOS POR ACCIDENTES Día - Noche

	DÍA	ALBA CREPÚSCULO	NOCHE	TOTAL
PRIMER TRIMESTRE	8	1	18	27
SEGUNDO TRIMESTRE	13	0	6	19
TERCER TRIMESTRE	8	2	11	21
CUARTO TRIMESTRE	8	0	25	33
TOTAL	37	3	60	100



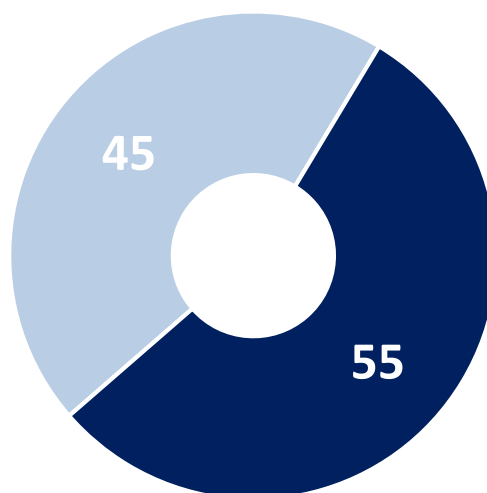
Jefatura

INSPECCIÓN CENTRAL DE GUARDIA

ATESTADOS REALIZADOS POR ACCIDENTES

Con o sin víctimas

Con víctimas	45
Sin víctimas	55
TOTAL	100



■ Con víctimas ■ Sin víctimas

ATESTADOS REALIZADOS POR ACCIDENTES CON VÍCTIMAS. Según pronóstico

	HERIDO LEVE	HERIDO GRAVE	HERIDO MUY GRAVE	FALLECIDO	RESERVADO	TOTAL
PRIMER TRIMESTRE	11	6	0	3	1	21
SEGUNDO TRIMESTRE	8	5	1	1	0	15
TERCER TRIMESTRE	0	8	2	1	0	11
CUARTO TRIMESTRE	4	5	0	3	0	12
TOTAL	23	24	3	8	1	59

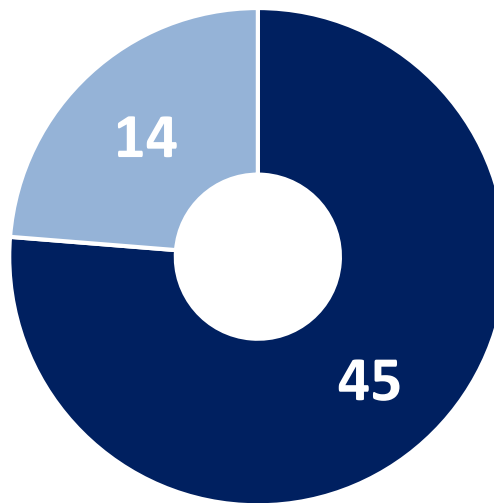
Jefatura

INSPECCIÓN CENTRAL DE GUARDIA

ATESTADOS REALIZADOS POR ACCIDENTES

Con víctimas por sexo

Hombre	45
Mujer	14
TOTAL	59



■ Hombre ■ Mujer

ATESTADOS REALIZADOS POR ACCIDENTES

Con víctimas por edad

Hasta 5 años	0
De 6 a 14 años	1
De 15 a 20 años	2
De 21 a 30 años	13
De 31 a 40 años	13
De 41 a 50 años	11
De 51 a 60 años	5
Más de 60 años	14
TOTAL	59

Jefatura

INSPECCIÓN CENTRAL DE GUARDIA

VEHÍCULOS IMPLICADOS

Por tipo de vehículo

Camiones	1
Autobuses	1
Furgonetas	10
Turismos	151
Motocicletas	19
Ciclomotores	2
Bicicletas	2

ATESTADOS REALIZADOS

POR ACCIDENTES

Por tipo de índole

Frontal	8
Fronto lateral	15
Lateral	2
Fricción	2
Alcance	15
Marcha atrás	2
Vehículo parado	14
Valla seguridad	2
Bordillo	6
Peatón cruzando calzada	13
Peatón parado	0
Peatón sobre la acera	0
Vuelco dentro de la calzada	1
Choque contra señal	2
Choque semáforo, árbol, ...	6
Choque muro	3
Salida vía	8
Otros	1
TOTAL	100



ATESTADOS REALIZADOS

POR ACCIDENTES

Por causa

Distracción/cansancio/sueño	7
Inexperiencia del conductor	0
Estado de la vía	0
Velocidad inadecuada	4
Infracción normas circulación	40
Condiciones psicofísicas	45
Otro factor	4
Sin opinión definida	0
TOTAL	100

VEHÍCULOS IMPLICADOS

Por daño

Menor consideración	90
Mayor consideración	89
Sin daños	0
TOTAL	179

Jefatura

INSPECCIÓN CENTRAL DE GUARDIA

ATESTADOS REALIZADOS POR ACCIDENTES Por tipo de accidente	
Colisión	39
Choque	34
Atropello	13
Vuelco	0
Salida calzada	13
Otros	1
TOTAL	100

ATESTADOS REALIZADOS POR ACCIDENTES Por clase	
Simple	35
Doble	50
Triple	11
Múltiple	4
TOTAL	100



Jefatura

INSPECCIÓN CENTRAL DE GUARDIA

RESUMEN ESTADÍSTICO DE LAS INTERVENCIONES POR ALCOHOLEMIA DETECTADAS EN ACCIDENTES, INFRACCIONES Y CONTROLES PREVENTIVOS TOTAL DE INTERVENCIONES

POSITIVAS Y SE NIEGAN	
En accidentes	89
En infracciones	223
En controles preventivos	143

INTERVENCIONES EN ACCIDENTES Número de intervenciones	
Total de pruebas realizadas	267
Pruebas positivas	87
Pruebas negativas	178
Pruebas clínicas en sangre	0
Negativa a realizar la prueba	2

INTERVENCIONES POR INFRACCIÓN Número de intervenciones	
Total de pruebas realizadas	654
Atestados	106
Denuncias administrativas	112
Pruebas negativas	436
Pruebas clínicas en sangre	2
Negativa a realizar la prueba	5

CONTROLES PREVENTIVOS Número de controles	
Total de pruebas realizadas	9.706
Atestados	18
Denuncias administrativas	125
Pruebas negativas	9.563
Pruebas clínicas en sangre	1
Negativa a realizar la prueba	0

Jefatura

INSPECCIÓN CENTRAL DE GUARDIA

COMPARATIVAS TOTAL INTERVENCIONES POR ALCOHOLEMIAS AÑOS 2010-2018

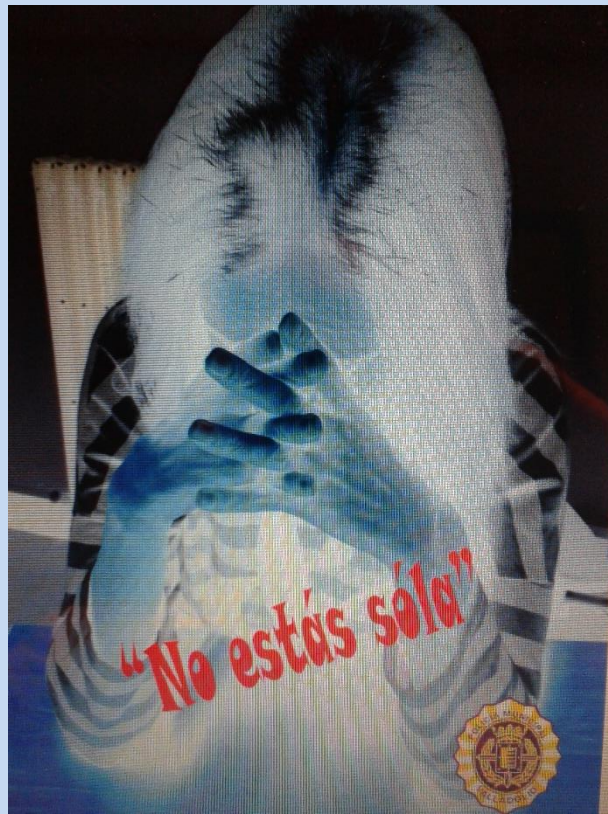
2010	401
2011	437
2012	359
2013	386
2014	299
2015	369
2016	372
2017	453
2018	453

ATESTADOS INSTRUIDOS POR OTROS DELITOS CONTRA LA SEGURIDAD VIAL

SUSPENSIÓN TEMPORAL POR EL JUZGADO	6
PÉRDIDA DE VIGENCIA POR PERDIDA DE PUNTOS	29
CARECE DE PERMISO POR NO HABERLO OBTENIDO	20
CONDUCCIÓN TEMERARIA	1
CONDUCCIÓN BAJO EL EFECTO DE DROGAS	1
SIMULACIÓN DE DELITO (DENUNCIA FALSA MATRICULACIÓN)	1
TOTAL	58

DENUNCIAS ADMINISTRATIVAS POR CONDUCIR BAJO EL EFECTO DE DROGAS

ANFETAMINAS	14
METANFETAMINAS	0
CANNABIS (THC)	66
COCAÍNA	35
OPIÁCEOS	2
TOTAL	117



**SERVICIO DE ATENCIÓN A
VÍCTIMAS DE
VIOLENCIA
DOMÉSTICA(S.A.V.V.D.)**

Jefatura

Jefatura

SERVICIO DE ATENCIÓN A VÍCTIMAS DE VIOLENCIA DOMÉSTICA

ATESTADOS POR MALOS TRATOS FÍSICOS O PSICOLÓGICOS

ADULTOS

Mujer víctima	34
Hombre víctima	6

MENORES

Mujer víctima	1
Hombre víctima	2

PERSONAS MAYORES

Mujer víctima	4
Hombre víctima	4

TOTAL DE ATESTADOS	51
---------------------------	-----------

INTERVENCIONES SIN ATESTADO

Partes de servicio	55
Seguimientos atestados	15
Atención telefónica	16
Atención presencial	22
Informes a juzgados	67

Jefatura

SERVICIO DE ATENCIÓN A VÍCTIMAS DE VIOLENCIA DOMÉSTICA

TIPO DE ATESTADOS

Mujer	34
Mayor	8
Hombre	6
Menor	3

TIPO DE AGRESIÓN

Insultos y amenazas	4
Malos tratos físicos y psíquicos	2
Malos tratos físicos	19
Malos tratos psíquicos	-
Malos tratos físicos, insultos y amenazas	12
Amenazas graves	3
Malos tratos físicos psicológicos, insultos y amenazas	-
Malos tratos físicos, psíquicos y amenazas	3
Malos tratos psicológicos, insultos y amenazas	5
Otros	3

TIPO DE TRAMITACIÓN

Juicio rápido sin detenido	24
Procedimiento abreviado	22
Juicio inmediato de falta	0
Juicio rápido con detenido	5

Jefatura

SERVICIO DE ATENCIÓN A VÍCTIMAS DE VIOLENCIA DOMÉSTICA

ORDEN DE PROTECCIÓN

Atestado con orden de protección	15
Atestado sin orden de protección	36

EDADES DE LAS VÍCTIMAS

< 20 años	8
Entre 21 y 30 años	11
Entre 31 y 40 años	14
Entre 41 y 50 años	7
Entre 51 y 60 años	8
> 61 años	3

EDADES DE LOS AGRESORES

< 20 años	4
Entre 21 y 30 años	13
Entre 31 y 40 años	18
Entre 41 y 50 años	9
Entre 51 y 60 años	4
> 61 años	3

ESTADO CIVIL DE LAS VÍCTIMAS

Casado/a	11
Soltero/a	30
Separado/a	8
Viudo/a	2

Jefatura

SERVICIO DE ATENCIÓN A VÍCTIMAS DE VIOLENCIA DOMÉSTICA

ESTADO CIVIL DE LOS AGRESORES

Casado/a	12
Soltero/a	30
Separado/a	9
Viudo/a	0

RELACIÓN VÍCTIMA-AGRESOR

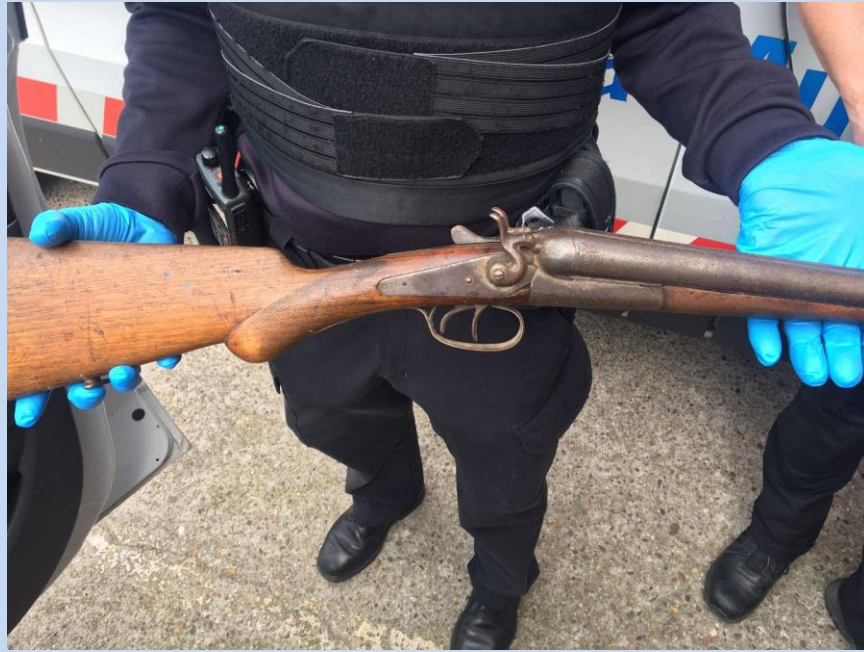
Casados	4
Pareja de hecho	10
Descendientes	8
Exparejas de hecho	6
Ascendientes	4
Divorciados	2
Novios	13
Separados	2
Otros parentescos	2

AÑOS DE CONVIVENCIA ENTRE AGRESOR Y VÍCTIMA

De 0 a 2 años	11
De 2 a 5 años	12
De 5 a 10 años	7
De 10 a 20 años	13
> De 20 años	8

UTILIZACIÓN DE ARMAS

Con armas	6
Sin armas	45



**SUBGRUPO
ESPECIAL DE
SEGURIDAD**

Jefatura

Jefatura

SUBGRUPO ESPECIAL DE SEGURIDAD

Personas identificadas y/o denunciadas: 1.325

Ley de Sobre Protección a la Seguridad Ciudadana Ley 4/15

Identificaciones	408
Actas de incautación de sustancias estupefacientes:	238
Vigilancias por consumo y suministro de sustancias estupefacientes en centros educativos	53
Comparecencias en comisaría del CNP	60
Robo	7
Lesiones	1
Hurto	8
Suplantación de identidad	1
Violencia de género	10
Búsqueda y captura	3
Daños	1
Atentado	2
Resistencia y desobediencia	2
Alcoholemia	12
Quebrantamiento de condena	4
Delitos contra la salud pública	2
Intento autolítico	2
Coacciones	1
Conocimientos de hechos	3
Usurpación de inmueble	1
Detenidos	23

Denuncias por la ordenanza Municipal sobre la protección de la convivencia ciudadana y prevención de actuaciones antisociales:

Actuación sobre bienes protegidos	3
Ensuciar los parques	3
Hacer hogueras en los parques	4

Jefatura

SUBGRUPO ESPECIAL DE SEGURIDAD

Colocar publicidad en los parabrisas	1
Poner a elevada potencia la radio del coche	7
Emitir cualquier ruido doméstico que altere la normal convivencia	75
Portar mechas encendidas o disparar petardos, cohetes u otros	
Depositar residuos fuera de las papeleras	3
Arrojar cualquier residuo por la ventanilla del vehículo	5
Verter desde un edificio residuos a la vía pública	1
Hacer sus necesidades en la vía pública	120
Romper vidrios en la vía pública	2
Realizar actividades en la vía pública sin autorización	2
Realizar pintadas sin autorización	10
Deteriorar los equipamientos de los SP	9
No recoger los excrementos de animales domésticos	1
Bañarse en fuentes decorativas	3
Mover contenedores de basura	2
Dificultar el normal tránsito de vehículos	1
Actuación sobre bienes protegidos	1

Denuncias contra la Ordenanza para la Prevención del Alcoholismo (Ley de Prevención, Asistencia e Integración Social de Drogodependencias de C y L)

Consumo de bebidas alcohólicas en la vía pública o fuera de los espacios públicos permitidos	204
Actas de suministro de alcohol en los bares	2
Actas de suministro de alcohol a menores en supermercados	3
Actas de intervención de bebidas alcohólicas	58
Fomentar el consumo de alcohol –barra libre-	2

Jefatura

SUBGRUPO ESPECIAL DE SEGURIDAD

Normativa espectáculos públicos y actividades recreativas	157
Actas infracciones Ley de Espectáculos públicos 7/2006	42
Actas infracciones Ordenanza reguladora terrazas	4
Ley 28/2005, modificada por la ley 42/2010 (antitabaquismo)	
Permitir fumar en los lugares que existe prohibición	6
Ley 11/2003 Prevención Medio Ambiental de CyL	
Incumplir licencia	5
R. Protección del Medio Ambiente Contra las Emisiones de Ruidos y Vibraciones	
Irregularidades equipo musical	10
Medición de ruidos	42
Infracción limitador	14
Actuación musical en directo sin autorización	2
Actividad con puertas abiertas	14
Inspecciones en establecimientos hosteleros sin infracción	3
Inspecciones realizadas en Centros educativos por el consumo y venta de drogas	75
Ordenanza Municipal de Protección del Medio Urbano	9
Total a considerar para el cumplimiento del objetivo nº 1/2011 sobre “Análisis del compromiso de la Carta de Servicios de la Policía Municipal (Acción preventiva 01.01.11.P.O.)	1.378

Jefatura

SUBGRUPO ESPECIAL DE SEGURIDAD

2018	Ley 4/15			Normativa espectáculos públicos y actividades recreativas	Ordenanzas Municipales			Personas identificadas y/o denunciadas
Meses	Drogas y armas	Identificaciones	Diligencias Comisaría	Actas de intervención	Alcohol		Vandalismo	TOTAL
					Actas	denuncias		
Enero	23	30	8	16	----	20	15	104
Febrero	36	41	5	21	25	23	25	171
Marzo	19	75	4	14	4	33	27	172
1º Trimestre	78	146	17	51	29	76	67	447
Abril	27	38	6	17	10	30	27	149
Mayo	11	48	11	13	9	2	24	107
Junio	24	19	3	8	5	9	17	82
2º Trimestre	62	105	20	38	24	41	68	338
Julio	7	12	4	11	----	6	12	48
Agosto	19	25	3	5	5	20	12	86
Setiembre	30	23	5	20	4	3	25	105
3º Trimestre	56	60	12	36	9	29	49	239
Octubre	20	47	5	17	2	40	27	153
Noviembre	3	18	2	2	----	8	21	52
Diciembre	19	32	4	13	1	10	21	96
4º Trimestre	42	97	11	32	3	58	69	301
TOTAL	238	408	60	157	65	204	253	1.325



**PLANA
MAYOR
DE MANDO**

Jefatura

Jefatura

PLANA MAYOR DE MANDO

PLANIFICACIÓN DE SERVICIOS POLICIALES

SERVICIOS ORDINARIOS (CRONOGRAMA)	
Actividades religiosas	33
Vigilancia establecimientos hosteleros	414
Manifestaciones, concentraciones, campañas publicitarias	975
Actividades lúdicas	320
Actividades deportivas	247
Vigilancia y protección de actividad	6.988
TOTAL	8.977

SERVICIOS ESPECIALES	
Horario de cierre de bares y establecimientos	91
Inspección control y presencia menores	91
Campañas de Policía Municipal	11
Actividades deportivas	0
Actividades lúdicas	4
Actividades religiosas	0
Vigilancia y protección de servicio	7
TOTAL	204



Jefatura

PLANA MAYOR DE MANDO

SERVICIOS EXTRAORDINARIOS ÓRDENES DE SERVICIO

Actividades deportivas	49
Mandos y Agentes intervinientes	1.086
Tiempo empleado	4.325 h.
Actividades lúdicas	27
Mandos y Agentes intervinientes	1.679
Tiempo empleado	8.651 h.
Manifestaciones	47
Mandos y Agentes intervinientes	686
Tiempo empleado	1.257 h.
Protecciones autoridades	2
Mandos y Agentes intervinientes	71
Tiempo empleado	535 h.
Actividades religiosas	21
Mandos y Agentes intervinientes	695
Tiempo empleado	2.489 h.
Otras actividades	3
Mandos y Agentes intervinientes	77
Tiempo empleado	334 h.
Mandos y Agentes intervinientes	4.294
Tiempo empleado	17.591 h.
Órdenes de servicio realizadas	141
Órdenes de servicio anuladas	7
Total órdenes de servicio planificadas	148

Jefatura

PLANA MAYOR DE MANDO

CAMPAÑAS POLICÍA MUNICIPAL 2018

VIGILANCIA Y CONTROL DE LAS CONDICIONES DEL VEHÍCULO

FECHAS: 15 al 21 de enero, en colaboración con la DGT.

Vehículos inspeccionados: 1.092 (920 turismos, 90 ciclomotores o motocicletas y 82 vehículos mercancías o autocares).

Denuncias impuestas: 24 (2,19% de los vehículos inspeccionados).

- No haber pasado I.T.V.: 11
- Infracciones documentación vehículo: 8
- Infracciones neumáticos: 2
- Infracciones alumbrado/señalización: 2
- Infracciones placa de matrícula: 1

CAMPAÑA ESPECIAL DE CONTROL DEL TRANSPORTE ESCOLAR

FECHAS: 19 al 23 de febrero, en colaboración con la DGT.

Vehículos inspeccionados: 28

Vehículos denunciados: 12

Denuncias impuestas: 18

- Incumplir condiciones de su autorización o carecer: 11
- Anomalías en vehículo, puertas emergencia: 3
- Infracciones seguros: 2
- Infracciones ITV: 1
- Carecer de acompañante: 1

Jefatura

PLANA MAYOR DE MANDO

VIGILANCIA Y CONTROL BUS & TRUKS (CAMIONES Y AUTOCARES)

FECHAS: 26 de febrero al 4 de marzo, solo PM.

Vehículos inspeccionados:	50.
Vehículos denunciados:	12 (24% de los vehículos inspeccionados).
Denuncias impuestas:	17 9 Ley de Ordenación Tte. Terrestre. 3 Normativa DGT 4 Reglamento Municipal de Tráfico.
Otros informes:	7

CAMPAÑA ESPECIAL DE CONTROL DE NORMATIVAS APLICABLES AL USO DEL CINTURÓN DE SEGURIDAD Y SRI

FECHAS: 12 al 18 de marzo, en colaboración con la DGT.

VEHÍCULOS INSPECCIONADOS: 3.740

(3.521 turismos + 38 taxis + 2 autobuses + 179 vehículos mercancías).

¿Era correcto el uso del cinturón?

CONDUCTORES				PASAJERO DELANTERO				PASAJERO TRASERO			
SI	%	NO	%	SI	%	NO	%	SI	%	NO	%
3.732	99,79	8	0,21	1.232	99,52	6	0,48	556	99,11	5	0,89

Total infracciones detectadas: 19 (8 a conductores y 11 a pasajeros).

Supone el 0,21 % del total de conductores inspeccionados, el 0,61% de pasajeros y el 0,34 sumando conductores y pasajeros.

¿Era correcta la utilización de los sistemas de retención infantil?

PLAZAS DELANTERAS				PLAZAS TRASERAS			
SI	%	NO	%	SI	%	NO	%
39	100	0	0	358	99,17	3	0,83

Jefatura

PLANA MAYOR DE MANDO

Total infracciones detectadas: **3** de un total de 400 vehículos (ya incluidos en el total de 3.740) que portaban sistemas de retención infantil.

Supone el 0,75 % del total de vehículos controlados en plazas delanteras y traseras.

CAMPAÑA DE CONTROL DE LÍMITES DE VELOCIDAD

FECHAS: 16 al 22 de abril, en colaboración con la DGT.

TOTAL VEHÍCULOS CONTROLADOS: 6.730

INFRACCIONES DETECTADAS: 134 (1,99 % de los vehículos controlados).

Infracciones notificadas en el acto: 41 (30,60 % de los conductores denunciados).

CAMPAÑA DE CONCIENCIACIÓN A PEATONES Y CONDUCTORES

FECHAS: 14 al 18 de mayo, en colaboración con la Jefatura Provincial Tráfico.

CONDUCTORES INFORMADOS: 496.

PEATONES INFORMADOS: 3.559.

VIGILANCIA DEL CONSUMO DE ALCOHOL Y DROGAS DURANTE LA CONDUCCIÓN

FECHAS: 4 al 10 de junio, en colaboración con la DGT.

ALCOHOL:

TOTAL CONTROLES REALIZADOS: 28

TOTAL CONDUCTORES CONTROLADOS: 261

TOTAL PRUEBAS NEGATIVAS: 257

TOTAL PRUEBAS POSITIVAS: 4 (1,53% de los conductores controlados).

Jefatura

PLANA MAYOR DE MANDO

DROGAS:

TOTAL PRUEBAS REALIZADAS:	2
TOTAL CONDUCTORES CONTROLADOS:	2
TOTAL PRUEBAS NEGATIVAS:	0
TOTAL PRUEBAS POSITIVAS:	2

(100,00% de los conductores controlados.)

INFORMATIVA PARA EL COMERCIO SOBRE LA ELIMINACIÓN DE RESIDUOS

FECHAS: 1 al 15 de julio, solo PM.

Entrevistas e información entregada:

Distrito I:	408
Distrito II:	375
Distrito III:	347
Distrito IV:	438
Distrito V:	333
Total:	1.901

VIGILANCIA Y CONTROL DE FURGONETAS

FECHAS: 23 al 27 de julio, en colaboración con la DGT.

TOTAL VEHÍCULOS CONTROLADOS:	373
TOTAL VEHÍCULOS DENUNCIADOS:	22
TOTAL DENUNCIAS IMPUESTAS:	27
Relativas a la documentación:	9
Deficiencias técnicas, ITV ...:	8
Irregularidades en la carga:	3
Cinturón de Seguridad:	1
Exceso de velocidad:	1
Otros motivos:	5

Jefatura

PLANA MAYOR DE MANDO

CAMPAÑA DE CONTROL DE LÍMITES DE VELOCIDAD

FECHAS: 6 al 12 de agosto, en colaboración con la DGT.

TOTAL VEHÍCULOS CONTROLADOS: 4.437

INFRACCIONES DETECTADAS: 103 (2,32 % de los vehículos controlados).

Infracciones notificadas en el acto: 26 (25,00 % de los conductores denunciados).

CAMPAÑA DE VIGILANCIA DE DISTRACCIONES AL VOLANTE

FECHAS: 10 al 16 de septiembre, en colaboración con la DGT.

Vehículos controlados:	6.814
Vehículos detenidos:	3.284
Total denuncias impuestas: de los vehículos controlados	40 (5,87%)

Denuncias por utilizar teléfono móvil:	34
Denuncias por utilizar auriculares:	4
Denuncias por manipular navegadores:	1
Denuncias por otras distracciones:	1



Jefatura

PLANA MAYOR DE MANDO

CAMPAÑA ESPECIAL DE CONTROL DE NORMATIVAS APLICABLES AL USO DEL CINTURÓN DE SEGURIDAD Y SRI

FECHAS: 1 al 7 de octubre, en colaboración con la DGT.

Supone el 0,40 % del total de conductores inspeccionados, el 0,57% de pasajeros y el 0,45 sumando conductores y pasajeros.

¿Era correcta la utilización de los sistemas de retención infantil?

VEHÍCULOS INSPECCIONADOS: 4.819

(4.441 turismos + 55 taxis + 2 autobuses + 321 vehículos mercancías).

¿Era correcto el uso del cinturón?

CONDUCTORES				PASAJERO DELANTERO				PASAJERO TRASERO			
SI	%	NO	%	SI	%	NO	%	SI	%	NO	%
4800	99,60	19	0,40	1845	99,62	7	0,38	585	98,82	7	1,18

Total infracciones detectadas: 33 (19 a conductores y 14 a pasajeros).

PLAZAS DELANTERAS				PLAZAS TRASERAS			
SI	%	NO	%	SI	%	NO	%
56	98,25	1	1,75	401	98,04	8	1,96

Total infracciones detectadas: 9 de un total de 466 vehículos (ya incluidos en el total de 4.819) que portaban sistemas de retención infantil.

Supone el 1,93 % del total de vehículos controlados en plazas delanteras y traseras.

Jefatura

PLANA MAYOR DE MANDO

CAMPAÑA ESPECIAL DE CONTROL DEL TRANSPORTE ESCOLAR

FECHAS: 15 al 19 de octubre, sólo PM.

Vehículos inspeccionados:	30
Vehículos denunciados:	21
Denuncias impuestas:	34

- Incumplir condiciones de su autorización o carecer:	15
- Carecer de extintores:	9
- Infracciones relativas al tacógrafo:	4
- Carecer de señal V-10:	3
- Carecer de otros accesorios obligatorios:	2
- Infracciones ITV:	1

VIGILANCIA Y CONTROL VEHÍCULOS DE TRANSPORTE (CARRETERAS CONVENCIONALES)

FECHAS: 5 al 9 de noviembre, solo PM.

TOTAL VEHÍCULOS CONTROLADOS:	64
TOTAL VEHÍCULOS DENUNCIADOS:	22
TOTAL DENUNCIAS IMPUESTAS:	37
Denuncias LOTT:	13
Denuncias JPT:	10
Denuncias Ayuntamiento:	13
Otros:	1

Jefatura

PLANA MAYOR DE MANDO

VIGILANCIA Y CONTROL DE FURGONETAS

FECHAS: 26 al 29 de noviembre, en colaboración con la DGT.

TOTAL VEHÍCULOS CONTROLADOS:	628
TOTAL VEHÍCULOS DENUNCIADOS:	20
TOTAL DENUNCIAS IMPUESTAS:	23

Relativas al transportista:	4
Deficiencias técnicas, ITV ...:	4
Inseguridad en la carga:	3
Relativas al vehículo:	2
Cinturón de Seguridad:	1
Carecer de permiso:	1
Otros motivos:	8

VIGILANCIA DEL CONSUMO DE ALCOHOL Y DROGAS DURANTE LA CONDUCCIÓN

FECHAS: 10 al 16 de diciembre, en colaboración con la DGT.

ALCOHOL:

TOTAL CONTROLES REALIZADOS:	34
TOTAL CONDUCTORES CONTROLADOS:	360
TOTAL PRUEBAS NEGATIVAS:	353
TOTAL PRUEBAS POSITIVAS:	7

(1,94% de los conductores controlados)

DROGAS:

TOTAL PRUEBAS REALIZADAS:	6
TOTAL CONDUCTORES CONTROLADOS:	6
TOTAL PRUEBAS NEGATIVAS:	0
TOTAL PRUEBAS POSITIVAS:	6

(100,00% de los conductores controlados)

Jefatura

PLANA MAYOR DE MANDO

RELACIONES EXTERNAS

ACTIVIDADES DESARROLLADAS

Conexiones radio (directo)	290
Grabaciones cuñas radio y TV	7
Concertar entrevistas TV, radio, prensa	21
Consultas radio y TV atendidas	201
Consultas agencias prensa atendidas	559
Consultas prensa escrita o digital atendidas	578
Colaboraciones artículos, reportajes	460
Colaboraciones Dpto. Prensa Ayuntamiento	12
Notas prensa enviadas	51
Envíos Información tráfico	279
Actualizaciones pág. web tráfico Ayuntamiento	943
Inserción noticias en web Ayuntamiento	19
Extractos prensa escrita	362
Resumen novedades diarias	365
Resumen novedades semanal	52
Otras colaboraciones y actividades	316
TOTAL	4.514

twitter 

@PoliciaVLL

“Tuits” publicados en el perfil de la Policía Municipal de Valladolid: **5.345**



**PLANA
MAYOR
DE MANDO
ACADEMIA**

Jefatura

Jefatura

PLANA MAYOR DE MANDO – ACADEMIA

ACTIVIDADES FORMATIVAS

ORGANIZADOS Y DESARROLLADOS POR LA ACADEMIA

CURSOS	Ed.	HORAS LECTIVAS		Mujeres	Hombres	Asistentes
		Por Edición	TOTAL			
Formación continua 2018	23	14	322	55	385	440
Formación en Sistema de Calidad 2018	2	4	8	6	15	21
Liderazgo del mando	1	20	20	0	10	10
Reciclaje del curso del desfibrilador externo semiautomático DESA.	6	4,5	27	2	36	38
Reconstrucción de accidentes de tráfico	1	30	30	2	18	20
V Iniciación al inglés	1	26	26	0	3	3
VII Básico de inglés	1	26	26	0	10	10
VIII Básico de inglés	1	24	24	2	11	13
TOTALES	36	148,5	483	67	488	555



Jefatura

PLANA MAYOR DE MANDO – ACADEMIA

PRÁCTICAS, JORNADAS Y CONFERENCIAS	Ed.	HORAS LECTIVAS		Mujeres	Hombres	Asistentes
		Por Edición	TOTAL			
Conferencia para mandos sobre activación del S.A.V.V.D.	3	1,5	4,5	1	27	28
Conferencia sobre la atención a las personas con discapacidad intelectual	2	2,5	5	8	64	72
Formación en sistemas de control de velocidad	1	5	5	3	9	12
Formación sobre reformas de importancia en vehículos M 1	2	2,5	5	10	51	61
Jornada sobre unificación de criterios de actuación Sala 091-092 y 112	4	2	8	12	14	26
Jornadas de denuncias por infracción a la Ley de Tráfico y Seguridad Vial	2	5,5	11	4	55	59
Prácticas 2018 Sala Táctica y de Tiro Virtual	25	2	50	19	223	242
Prácticas de conducción segura de motocicletas	6	4,5	27	6	29	35
Prácticas de tiro real y defensa personal policial 2018	25	4	100	11	177	188
TOTALES	70	29,5	215,5	74	649	723

ORGANIZADOS POR EL CENTRO DE FORMACIÓN DEL PERSONAL

CURSOS	Ed.	HORAS LECTIVAS		Mujeres	Hombres	Asistentes
		Por Edición	TOTAL			
El Reglamento de Protección de Datos y su aplicación práctica en las diversas Áreas del Ayuntamiento de Valladolid	1	20	20		1	1
Habilidades preventivas en el ámbito familiar para empleados municipales	1	10	10		2	2
La violencia de género en las sociedades formalmente igualitarias	1	20	20		1	1
Las redes sociales como herramientas de trabajo en las administraciones locales	1	13	13	1	3	4
Mindfulness vencer la ansiedad. Mindfulness aplicado al trabajo.	1	12	12	3		3
TOTALES	5	75	75	4	7	11

Jefatura

PLANA MAYOR DE MANDO – ACADEMIA

ORGANIZADOS POR LA JUNTA DE CASTILLA Y LEÓN

CURSOS	Ed.	HORAS LECTIVAS		Mujeres	Hombres	Asistentes
		Por Edición	TOTAL			
Intervención en inmuebles	1	25	25		11	11
TOTALES	1	25	25		11	11

ORGANIZADOS POR DIRECCIÓN GENERAL DE TRÁFICO

CURSOS	Ed.	HORAS LECTIVAS		Mujeres	Hombres	Asistentes
		Por Edición	TOTAL			
Curso de Educación Vial para Policías Locales	1	10	10	1	6	7
TOTALES	1	10	10	1	6	7



Jefatura

PLANA MAYOR DE MANDO – ACADEMIA

RESUMEN TOTAL	
ACTIVIDADES FORMATIVAS	24
EDICIONES	113
ASISTENTES	1.307
Mujeres	146
Hombres	1.161
HORAS DE DOCENCIA	808,5
HORAS DE FORMACIÓN	10.537

COLABORACIONES FORMATIVAS

COLABORACIÓN EN LA FORMACIÓN DE OTRAS PLANTILLAS

POLICÍA LOCAL	Actividades formativas	Horas formación	Mujeres	Hombres	Asistentes
Arroyo de la Encomienda	2	19,5		8	8
Íscar	2	19,5		3	3
La Cistérniga	2	19,5	1	6	7
Laguna de Duero	1	14	2	15	17
Medina del Campo	2	19,5		3	3
Peñafiel	1	14		2	2
Simancas	1	14		5	5
Tordesillas	1	14	1	10	11
Tudela de Duero	2	19,5	1	6	7
TOTALES	14	153,5	5	58	63

Jefatura

PLANA MAYOR DE MANDO – ACADEMIA

CAMPAÑA DE EDUCACIÓN VIAL

CAMPAÑA DE EDUCACIÓN VIAL

Un curso más hemos realizado nuestra Campaña de Educación Vial en los Centros Educativos de Valladolid. Es para nosotros un orgullo presentar la memoria de esta Campaña que tan buena acogida tiene entre los responsables de la educación de



nuestros niños y jóvenes. Pero lo que más nos motiva cada año a acudir a las aulas es la acogida de los alumnos. Ellos disfrutaban aprendiendo con su Policía Municipal, recuerdan perfectamente la clase del año anterior, e incluso sacan del estuche el lápiz que les regalamos.

Presentamos el temario de nuestra campaña y los datos más relevantes de la misma.



PROGRAMA

EDUCACIÓN INFANTIL

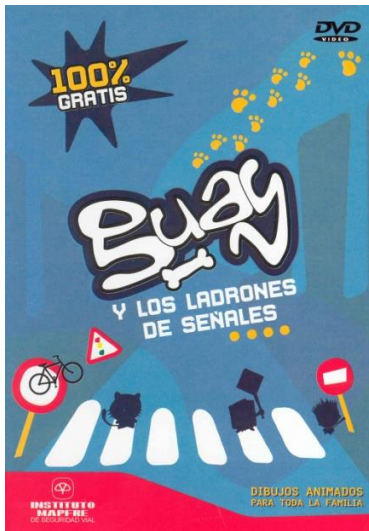
PRIMERO DE INFANTIL (TRES AÑOS)

TEMA

Enseñar a los niños a distinguir los distintos elementos de su entorno: las calles, edificios, parques, y sobre todo que existe un espacio para cada persona y para cada cosa: los parques, las aceras, la calzada.

Uno de estos elementos es la figura del Policía Municipal, que debe ser una profesión cercana al niño y que este reconozca fácilmente.

MATERIAL



Cuento o video “La ardilla Tililla”

Video “El trabajo del policía”

Presentación: “Policía Municipal: tus amigos”.

Ficha de actividades: “1º Infantil”

SEGUNDO DE INFANTIL (CUATRO AÑOS)

TEMA

Adquirir conocimientos sobre los elementos básicos para la seguridad vial: aceras, calzada, semáforos,...

Conocimiento de las normas más elementales con relación a su edad

MATERIAL

Video del cuento: “Un día para nunca olvidar”

Video: “2º Infantil”

Ficha de actividades: “2º Infantil”

TERCERO DE INFANTIL (CINCO AÑOS)

TEMA

La importancia de las normas de tráfico. Conocimientos básicos en materia de seguridad vial: peatones, monopatines, ciclistas. Comenzar el estudio de las señales de tráfico

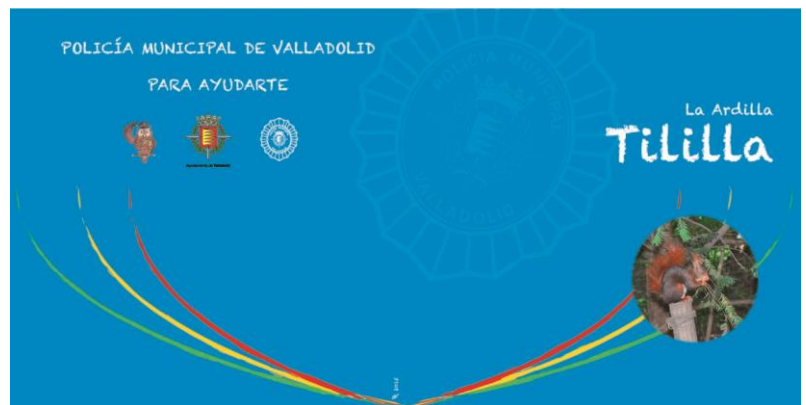
MATERIAL

DVD “Guay y los ladrones de señales” MAPFRE

Video: “3º infantil”

Ficha de actividades: “Verdadero o falso”

Video “Normas y Policía”



Jefatura

PLANA MAYOR DE MANDO – ACADEMIA

EDUCACIÓN PRIMARIA

PRIMERO DE PRIMARIA (SEIS AÑOS)

TEMA

Detectar conductas relacionadas con el tráfico que producen daños en el medio ambiente: humos, vertidos, ruidos, etc.

Normas cívicas elementales



MATERIAL

Vídeo “Respetar a tu amiga la naturaleza”

Vídeo “La contaminación”

Ficha de actividades “1º PRIMARIA”

SEGUNDO DE PRIMARIA (SIETE AÑOS)

TEMA

Identificar las señales de tráfico más importantes

Conocer la prioridad de las señales

MATERIAL

DVD “Las señales tus amigas”

Presentación Power Point: “Las señales de tráfico”

Ficha de actividades: “Señales verticales”

Libreta de señales

TERCERO DE PRIMARIA (OCHO AÑOS)

TEMA

Analizar las conductas cotidianas que provocan riesgos y problemas en el orden general de la circulación

Indicar las ventajas del transporte colectivo en detrimento del transporte privado

Utilizar con responsabilidad como acompañante y viajero los transportes particulares y colectivos

MATERIAL

DVD “Tu amiga Prudencia”

Presentación en Power Point: “El transporte público”

Ficha de actividades “3º PRIMARIA”



PLANA MAYOR DE MANDO – ACADEMIA

CUARTO DE PRIMARIA (NUEVE AÑOS)

TEMA

Adquirir los conocimientos fundamentales para moverse como peatón.

MATERIAL

CD presentación Power Point “El peatón”

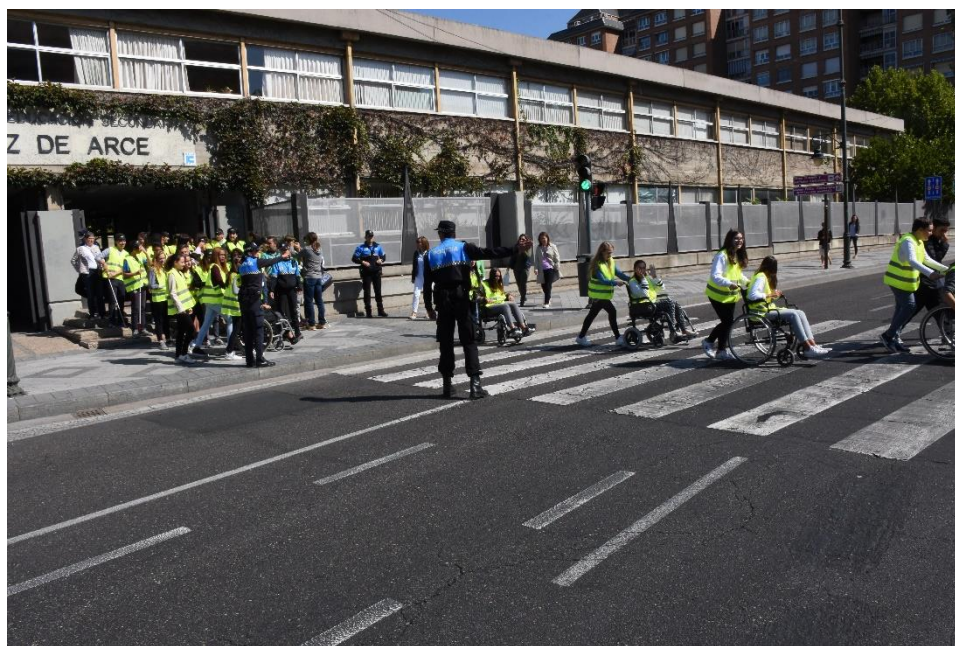
QUINTO DE PRIMARIA (DIEZ AÑOS)

TEMA

Conocimiento de las señales y normas en materia de tráfico especialmente como pasajero

MATERIAL

CD presentación Power Point “El pasajero”



SEXTO DE PRIMARIA (ONCE AÑOS)

TEMA

Riesgos de la bicicleta y normativa básica para conducir con seguridad.

MATERIAL

CD Presentación en Power Point “Circulando en bicicleta”

Jefatura

PLANA MAYOR DE MANDO – ACADEMIA

EDUCACIÓN SECUNDARIA

PRIMERO DE ESO (DOCE AÑOS)

TEMA

Prevención de los accidentes de tráfico: Causas y consecuencias.

Actuación en caso de accidente

MATERIAL

CD presentación en Power Point “El accidente de tráfico”

SEGUNDO DE ESO (TRECE AÑOS)

TEMA

Los actos vandálicos: Repercusión social y normativa. El consumo masivo de alcohol en vía pública

MATERIAL

CD presentación en Power Point “Vandalismo y botellón”

TERCERO DE ESO (CATORCE AÑOS)

TEMA

Conocer el ciclomotor como vehículo
Responsabilizar de la conducción de este vehículo

CD presentación en Power Point “El ciclomotor”

CUARTO DE ESO (QUINCE AÑOS)

TEMA

Normativa sobre el consumo de bebidas alcohólicas y otro tipo de drogas en relación con el tráfico
Consecuencias en los accidentes de tráfico del consumo de bebidas alcohólicas y otro tipo de sustancias tóxicas

MATERIAL

CD presentación en Power Point “Alcohol y conducción”



Jefatura

PLANA MAYOR DE MANDO – ACADEMIA

BACHILLERATO Y MÓDULOS FORMATIVOS

PRIMERO (16 AÑOS)

TEMA

Consecuencias de la realización de diversas conductas en vía pública, en relación con los agentes de tráfico y con la seguridad

MATERIAL

DVD “Consecuencias”

SEGUNDO (17 AÑOS)

TEMA

Análisis de los accidentes de tráfico, cuáles son sus causas y qué factores afectan

MATERIAL

DVD “Jóvenes conductores”

TERCERA EDAD

TEMA

Informar a las personas mayores de la normativa y los riesgos que les afectan en el tema de la seguridad vial

MATERIAL

CD presentación en Power Point “Un paseo seguro”



Jefatura

PLANA MAYOR DE MANDO – ACADEMIA

CAMPAÑA DE EDUCACIÓN VIAL

A continuación, presentamos los relativos a la Educación Vial. Estos talleres se ofertan para niños y niñas de todas las edades, para adultos y en especial para la tercera edad.

Nuestro programa está adaptado a las distintas peculiaridades de cada una de las edades.

En cada curso académico explicamos a los alumnos un tema, por lo que es interesante solicitar esta campaña cada año. Estos aprenden ciertos conocimientos de interés, pero sobre todo aprenden la importancia de respetar las normas y a los demás usuarios de la vía pública. Nuestro objetivo, reducir el número de accidentes y lograr una movilidad más respetuosa y segura.

CURSOS	DIST. I	DIST. II	DIST. III	DIST. IV	DIST. V	TOTAL	POR ETAPAS	
Ed. Infantil	187	*	140	35	*	362	Ed. Inf. 0-3 años	362
1º Infantil	282	229	188	250	248	1197	Educación Infantil	3.455
2º Infantil	235	184	135	290	256	1100		
3º Infantil	310	205	136	245	262	1158		
	1014	618	599	820	766	3817		
1º Primaria	191	362	219	203	186	1161	Educación Primaria	4.178
2º Primaria	555	255	123	219	237	1389		
3º Primaria	97	163	68	217	64	609		
4º Primaria	61	144	100	102	25	432		
5º Primaria	22	154	*	102	*	278		
6º Primaria	22	160	*	102	25	309		
	948	1238	510	945	537	4178		
1º ESO	208	75	150	427	194	1054	Educación Secundaria Obligatoria	2.284
2º ESO	45	*	150	278	184	657		
3º ESO	*	*	*	176	177	353		
4º ESO	*	*	25	49	146	220		
	253	75	325	930	701	2284		
Ed. Especial	23	*	40	*	*	63	Ed. Especial	63
Adultos	*	*	12	12	*	24		24
Ciclos formativos	*	*	*	*	12	12		12
TOTAL	2.238	1.931	1.486	2.707	2.016	10.378	Participantes	

Jefatura

PLANA MAYOR DE MANDO – ACADEMIA

AÑO 2018	DIST. I	DIST. II	DIST. III	DIST. IV	DIST. V	TOTALES
INSTRUCTORES	17	9	10	6	5	47
COLEGIOS	17	13	15	12	7	64
HORAS	112	106	69	113	136	536



Jefatura

PLANA MAYOR DE MANDO – ACADEMIA

PARQUE INFANTIL DE TRÁFICO

Para asentar los conocimientos aprendidos en las aulas sobre Educación Vial, que mejor que ponerlos en práctica en una pista de bicicletas. En el Parque Infantil de Tráfico, los alumnos interiorizan un comportamiento seguro como conductores y se conciencian de que la movilidad en las ciudades tiene que basarse en medios de transporte limpios.

Colegio/Curso	Primaria					Total
	4º Prim	5º Prim	6º Prim	Ed. Esp.	Infantil	
CEIP Antonio Machado	8					8
CEIP Cardenal Mendoza			26			26
			25			25
CEIP Cristóbal Colón	24					24
		22				22
			15			15
			15			15
CEIP Entre Ríos	14					14
		11	12			23
CEIP Francisco Pino	44					44
			44			44
CEIP fray Luis de León	23					23
CEIP Gabriel y Galán	8	8	9			25
CEIP Gonzalo de Berceo		25				25
		25				25
CEIP Jorge Guillén	9	9	10			28
CEIP José Zorrilla	7	8	8			23
CEIP León Felipe		18				18
CEIP Macías Picavea	8	8				16
CEIP María de Molina	8					8
CEIP Marina Escobar		25				25
		26				26
		25				25
CEIP Miguel de Cervantes		25				25
CEIP Miguel Hernández	18					18
		18				18
			20			20
			20			20
CEIP Narciso Alonso Cortés		23				23
		23				23

Jefatura

PLANA MAYOR DE MANDO – ACADEMIA

CEIP San Fernando	25					25
E.E. Obra Social del Santuario				25		25
CPV Amor de Dios	25					25
	25					25
CPV Compañía de María		25				25
		25				25
CPV Internacional de Valladolid		15				15
		16				16
CPV La Anunciata Sagrado Corazón	25					25
	26					26
CPV La Inmaculada		25				25
		25				25
		25				25
CPV La Milagrosa	27					27
CPV Ntra. Sra. del Carmen			26			26
			26			26
CPV Rosa Chacel				17		17
CPV Sagrada Familia	26					26
	26					26
	25					25
CPV Sagrado Corazón			25			25
			24			24
CPV San Francisco de Asís		44				44
CPV San Juan Bautista de la Salle		25				25
		25				25
CPV San Viator		20				20
		20				20
					40	40
C. Especial María de Molina				25		25
Total Colegios 33	401	589	305	67	40	1402



Jefatura

PLANA MAYOR DE MANDO – ACADEMIA

CHARLAS RIESGOS DE INTERNET

Adultos y niños vamos aprendiendo poco a poco a manejarnos con las nuevas tecnologías. No hablamos de la parte técnica, sino de aprender a hacer un uso responsable y seguro de las mismas. Hemos realizado Campaña de Prevención de Riesgos en Internet en los siguientes centros:

CENTROS	Horas	Alumnos
CEIP Antonio Machado	1	8
CEIP Fray Luis de León	2	47
CEIP N. Alonso Cortés	4	81
CEIP Pablo Picasso	3	73
Centro Ocupacional "Lince Talleres"	1	20
CPV Internacional de Valladolid	2	29
CPV Lestonnac	1	22
CPV Ntra. Sra. Del Carmen	1	65
CPV Ntra. Sra. Del Rosario	3	67
CPV Sagrada Familia (Ctra. De Segovia)	6	149
CPV San Agustín	5	121
CPV San Francisco de Asís	2	35
CPV San Viator	5	108
Educación Especial ELPINO DE OBREGÓN	1	24
IES Arca Real	3	68
IES Delicias	7	161
IES Diego de Praves	4	76
IES Galileo	4	73
IES Ramón y Cajal	5	107
CEIP Gonzalo de Berceo	2	47
CEIP José Zorrilla	1	16
CEIP Macías Picavea	1	22
CPV Amor de Dios	6	147
CPV Safa-Grial (Guadalete)	4	92
CPV Sta. M ^ª Micaela	2	49
IES Juan de Juni	9	203
IES Ribera de Castilla	3	64
IES Zorrilla	4	100
CE Especial María de Molina	1	21

Jefatura

PLANA MAYOR DE MANDO – ACADEMIA

CEIP F. Pino	4	125
CEIP Jorge Guillén	4	46
CEIP M ^a Teresa Íñigo de Toro	1	49
CEIP Tierno Galván	6	146
CPV Cristo Rey	10	238
CPV Rosa Chacel	1	17
FUNDACIÓN INTRAS	1	14
IES Antonio Tovar	5	122
IES Vega del Prado	12	257
CEIP Ponce de León	9	206
CPV Ave María	5	125
CPV Gregorio Fernández	3	63
CPV La Anunciata Sagrado Corazón (Dominicas)	8	208
IES Condesa Eylo	11	271
IES Pinar de la Rubia	9	227
CEIP A. G ^a Quintana	2	35
CEIP Cardenal Mendoza	1	25
Centro Didáctico (Juan Mambrilla)	3	54
Centro Didáctico (Recoletas)	3	52
CPV Compañía de María	3	74
CPV Jesús y María	6	149
CPV Rafaela María	2	52
IES La Merced	1	22
IES Núñez de Arce	5	114
CENTROS TOTAL 53	208	4786

CHARLAS ALCOHOL Y DROGAS

La asignatura pendiente de esta sociedad, el excesivo consumo de alcohol y otro tipo de drogas. Desde Policía Municipal se trabaja para reducir este consumo de diversas maneras, una de ellas es a través de la Campaña de Prevención. Durante el curso pasado acudimos a estos centros escolares:

CENTROS	HORAS	ALUMNOS
Centro Ocupacional "Lince Talleres"	1	16
CIFP JUAN DE HERRERA	2	104
Colegio Pino Albar	4	175
CPV Internacional de Valladolid	3	34
CPV Ntra. Sra. Del Carmen	4	141
CPV Reinado del Corazón de Jesús	2	39
CPV Sagrada Familia (Arcas Reales)	4	110
CPV Sagrada Familia (Ctra. De Segovia)	3	60
CPV San Viator	3	75
IES Arca Real	3	65
IES Delicias	1	26
IES Diego de Praves	3	63
IES Galileo	7	112
IES Ramón y Cajal	3	80
CPV Safa-Grial (Guadalete)	1	47
CPV Sta. M ^a Micaela	3	79
IES Juan de Juni	3	66
IES Ribera de Castilla	7	130
IES Zorrilla	5	110
CPV Cristo Rey	3	89
CPV La Inmaculada (Maristas Huerta del Rey)	2	75
CPV Rosa Chacel	1	17
IES E. Ferrari	5	124
IES Julián Marías	5	103
IES Parquesol	4	100
CPV Gregorio Fernández	1	37
CPV La Anunciata Sagrado Corazón	2	53
CPV Ntra. Sra. Del Pilar	4	115
CPV Patrocinio San José	1	24
IES Condesa Eylo	5	114

Jefatura

PLANA MAYOR DE MANDO – ACADEMIA

IES Pinar de la Rubia	4	91
Centro Didáctico (Juan Mambrilla)	2	36
Centro Didáctico (Recoletas)	5	100
CPV Compañía de María	4	147
CPV Safa-Grial (Ruiz Hernandez)	1	66
CPV San Juan Bautista de la Salle	1	48
CPV Sta. Teresa de Jesús	2	54
IES La Merced	11	226
IES Núñez de Arce	5	131
CENTROS TOTAL 39	130	3.282

OTRAS CAMPAÑAS:

PLAN MAYOR-SEGURIDAD

Campaña para prevenir los timos y estafas a las personas mayores:

CENTRO	TIEMPO	ASISTENTES
Centro Personas Mayores "ZONA SUR"	1	12
	1	12

REFORMAS DE IMPORTANCIA

En aquellos centros escolares en los que se estudia la rama de automoción colaboramos explicando las reformas que están o no permitidas en los vehículos.

CENTRO	TIEMPO	ASISTENTES
CPV Cristo Rey	3	26
EE El Pino de Obregón	2	22
TOTAL CENTROS 2	5	48

Jefatura

PLANA MAYOR DE MANDO – ACADEMIA

VIOLENCIA DE GENERO

CENTRO	TIEMPO	ASISTENTES
IES Pinar de la Rubia	4	147
	4	147

ABSENTISMO ESCOLAR

CENTRO	TIEMPO	ASISTENTES
IES Diego de Praves	1	24
IES Diego de Praves	1	64
	2	88

ACOSO ESCOLAR

CENTRO	TIEMPO	ASISTENTES
CPV San Francisco de Asís	1	16
CPV San Francisco de Asís	1	18
	2	34

Jefatura

PLANA MAYOR DE MANDO – ACADEMIA

VISITAS DEPENDENCIAS

Son numerosos los grupos que cada año nos visitan en nuestras dependencias de la Avenida de Burgos, personas que quieren saber más del trabajo de la Policía Municipal y de los recursos de que dispone.

CENTROS EDUCATIVOS Y ENTIDADES		Nº Visitas	Nº Alumnos
1	CEIP Narciso Alonso Cortés	1	19
2	CPV La Inmaculada Concepción	1	14
3	CPV Lestonac	2	35
4	CPV Ntra. Sra. Del Carmen	2	49
5	CPV Sagrada Familia (Ctra. De Segovia)	4	97
6	CPV San Francisco de Asís	1	39
7	CPV San Viator	1	19
8	CEAS BELÉN	2	42
9	CEIP León Felipe	2	37
10	CEIP Macías Picavea	1	20
11	CEIP Miguel Delibes	1	25
12	CEIP Miguel Hernández	1	35
13	CPV La Inmaculada (Nueva del Carmen)	2	50
14	CPV La Milagrosa	1	25
15	CPV Reinado del Corazón de Jesús	1	22
16	CPV Sagrada Familia (Guadalete)	1	25
17	CPV Sta. M ^a Micaela	1	11
18	IES Juan de Juni	2	38
19	CE Especial María de Molina	1	14
20	CEIP María de Molina	1	23
21	CEIP Marina Escobar	2	46
22	CEIP Miguel Delibes	5	118
23	CEIP Tierno Galván	1	25
24	CPV Sagrado Corazón (Corazonistas)	4	96
25	CEIP Vicente Aleixandre	2	46
26	CPV La Anunciata Sagrado Corazón (Dominicas)	4	91
27	CPV Patrocinio San José	1	29
28	Centro Didáctico (Recoletas)	1	18
29	CPV Ntra. Sra. De Lourdes	3	72
30	CPV San Juan Bautista de la Salle	2	50
31	CPV Sta. Teresa de Jesús	3	88
TOTAL:		57	1.318



División Territorial

División Territorial

RELACIÓN DE DISTRITOS QUE INTEGRAN LA DIVISIÓN TERRITORIAL Y BARRIOS QUE COMPRENDEN

DISTRITO PRIMERO

SEDE COMISARÍA:

Calle Hornija, 5 - Teléfono • 983 235 572

BARRIOS QUE LO INTEGRAN:

Las Delicias, Los Pajarillos, parte de La Pilarica (de la vía férrea hacia el este), Buenos Aires, Las Flores y parte del Pinar de Antequera (de la vía férrea hacia el este).

DISTRITO SEGUNDO

SEDE COMISARÍA:

Avenida Palencia, 39 - Teléfono • 983 264 634

BARRIOS QUE LO INTEGRAN:

La Rondilla, San Nicolás, Hospital, Pólvora, Las Batallas, Bº Belén, parte de La Pilarica (de la vía férrea hacia el oeste), San Pedro Regalado, Bº España y Vadillos.

DISTRITO TERCERO

SEDE COMISARÍA:

Federico Landrove Moíño, 4 - Teléfono • 983 385 666

BARRIOS QUE LO INTEGRAN:

Parquesol, Arturo Eyrías, Huerta del Rey, La Victoria, Cuesta de la Maruquesa, Puente Jardín, Camino del Cabildo, La Overuela, Bº Berrocal.

DISTRITO CUARTO

SEDE COMISARÍA:

Carretera de Rueda, 29 - Teléfono • 983 426 462

BARRIOS QUE LO INTEGRAN:

Puente Colgante, La Farola, Cuatro de Marzo, La Rubia, San Adrián, Parque Alameda, Las Villas, Covaresa, Urbanización Santa Ana, parte del Pinar de Antequera (de la vía férrea hacia el oeste) y Puente Duero.

DISTRITO QUINTO

SEDE COMISARÍA:

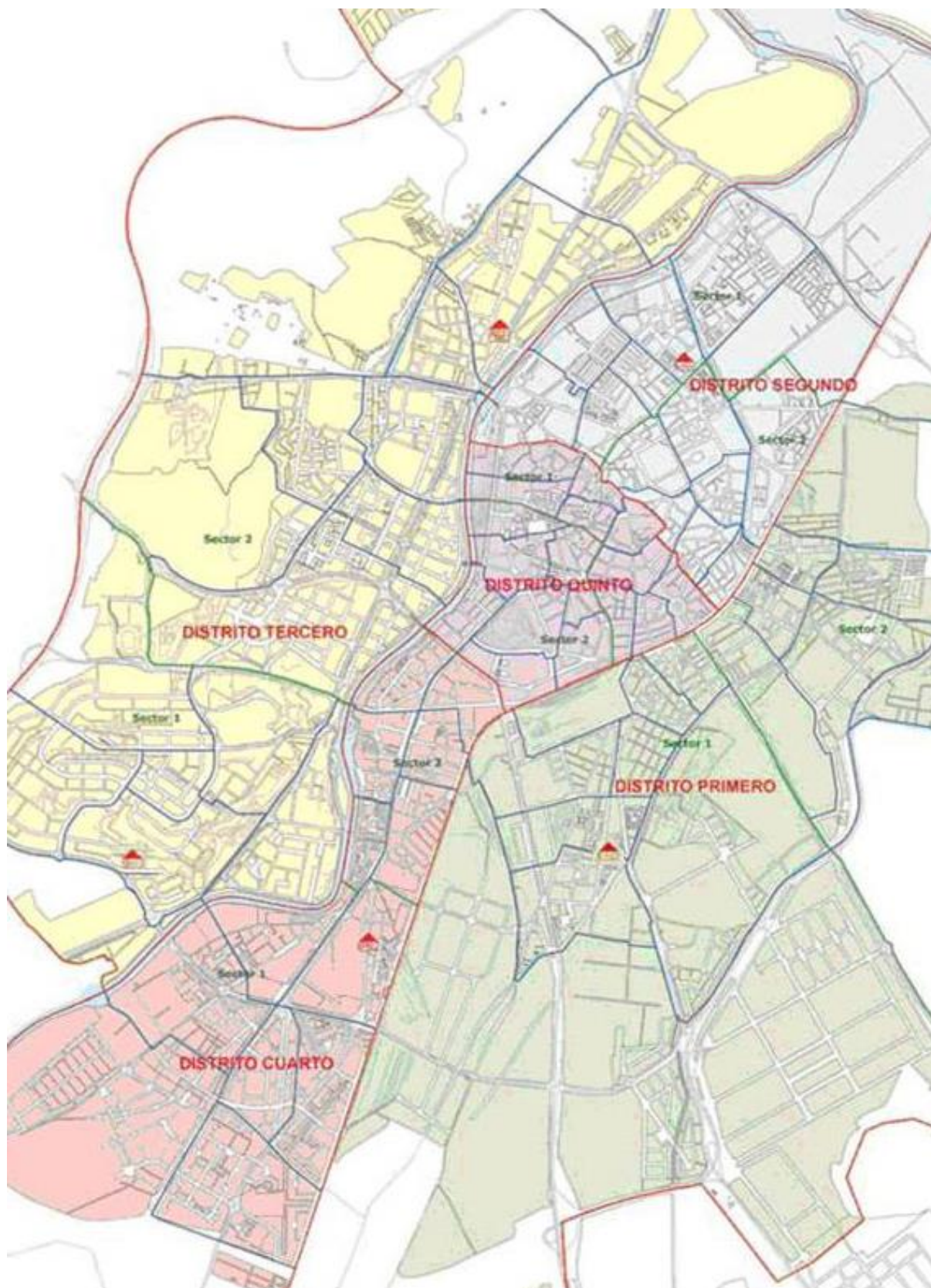
Avenida de Burgos, 11 - Teléfono • 983 426 380

BARRIOS QUE LO INTEGRAN:

Todos los barrios del casco histórico.

División Territorial

PLANO



División Territorial

INTERVENCIONES DEL DISTRITO I

	ENE	FEB	MAR	ABR	MAY	JUN	JUL	AGO	SEP	OCT	NOV	DIC	TOTAL
ACCID. CON HERIDOS	8	9	6	11	9	13	16	11	16	10	12	8	129
ACCID. SIN HERIDOS	83	75	112	79	83	86	76	61	77	97	79	76	984
ALARMAS	12	6	18	8	4	13	17	16	12	11	12	10	139
COMPAR.COMISARÍA	21	13	20	15	25	24	16	16	19	16	30	7	222
CONSUMO DROGAS	7	7	8	13	7	17	11	15	7	7	9	9	117
DECOMISOS	8	7	1	4	8	7	5	5	4	4	5	3	61
DEFICIENCIAS	25	22	43	28	31	32	25	30	34	16	25	19	330
DESPLAZ. VEHÍCULOS	11	7	10	5	15	15	22	26	4	12	10	14	151
EDUCACIÓN VIAL	9	14	17	10	5	8	0	0	7	18	8	12	108
HURTOS Y ROBOS	6	7	12	9	8	7	7	5	1	5	5	3	75
INDIGENTES	1	3	1	0	4	3	1	0	3	1	1	2	20
INFORM.ORGANISMOS	115	80	107	124	109	96	88	101	86	144	92	93	1235
MEDIACIONES	28	18	31	21	25	27	23	19	25	24	31	17	289
NOTIFICACIONES	70	70	61	43	41	46	50	42	29	52	66	33	603
OBJETOS HALLADOS	23	26	27	25	25	18	20	25	31	26	43	30	319
OBRAS	2	4	1	4	5	2	6	3	6	2	1	2	38
PRECINTO VEHÍCULOS	11	5	0	5	3	5	3	5	5	11	13	6	72
PROTECCIÓN	158	159	130	122	151	161	132	117	133	156	160	99	1678
SUGERENCIAS	5	4	4	3	9	2	3	0	2	4	6	0	42
TRASLADOS	17	9	14	7	14	15	11	7	16	11	10	10	141
VARIOS	176	167	166	153	147	172	169	153	135	110	91	136	1775
VEHÍC. DE ABANDONO	0	1	0	1	1	1	0	0	0	1	1	1	7
VEHÍC. RECUPERACIÓN	0	0	0	2	0	1	0	1	0	0	0	0	4
VIGILANCIAS	1000	992	938	694	823	644	568	781	502	398	1364	1204	9908
TOTAL	1796	1705	1727	1386	1552	1415	1269	1439	1154	1136	2074	1794	18447

COMISARÍA DISTRITO I



División Territorial

INTERVENCIONES DEL DISTRITO II

	ENE	FEB	MAR	ABR	MAY	JUN	JUL	AGO	SEP	OCT	NOV	DIC	TOTAL
ACCID. CON HERIDOS	9	13	14	12	9	14	7	11	10	8	9	8	124
ACCID. SIN HERIDOS	30	34	44	48	41	42	33	24	23	41	36	24	420
ALARMAS	25	22	27	30	36	18	20	21	30	25	29	22	305
COMPAR.COMISARÍA	13	11	9	14	15	14	11	7	7	13	13	14	141
CONSUMO DROGAS	11	13	8	9	3	2	9	10	10	4	1	8	88
DECOMISOS	2	2	0	4	2	5	0	13	1	4	0	3	36
DEFICIENCIAS	17	13	27	24	23	25	14	22	39	13	18	5	240
DESPLAZ. VEHÍCULOS	8	26	35	23	19	16	19	9	28	28	52	12	275
EDUCACIÓN VIAL	8	17	24	14	7	0	0	0	0	0	0	17	87
HURTOS Y ROBOS	2	7	4	3	6	0	4	6	5	2	6	3	48
INDIGENTES	2	2	1	0	0	2	2	3	1	0	0	0	13
INFORM.ORGANISMOS	70	70	64	55	60	56	74	89	83	67	56	76	820
MEDIACIONES	11	16	10	13	12	10	12	9	19	6	12	9	139
NOTIFICACIONES	27	34	36	25	26	18	39	29	20	21	28	19	322
OBJETOS HALLADOS	26	15	13	21	25	20	17	18	28	25	15	16	239
OBRAS	21	15	17	18	13	7	13	19	13	13	14	5	168
PRECINTO VEHÍCULOS	5	8	4	3	7	7	2	2	5	11	12	12	78
PROTECCIÓN	77	84	102	77	87	85	73	82	95	69	77	79	987
SUGERENCIAS	4	0	3	3	2	1	0	2	0	6	0	1	22
TRASLADOS	6	6	3	4	3	8	2	5	8	4	4	5	58
VARIOS	124	147	109	135	132	130	128	107	146	122	110	120	1510
VEHÍC. DE ABANDONO	1	2	1	1	1	1	0	1	0	2	3	0	13
VEHÍC. RECUPERACIÓN	0	0	0	0	0	0	0	0	0	0	0	0	0
VIGILANCIAS	706	592	819	547	619	645	602	505	467	635	640	750	7527
TOTAL	1205	1149	1374	1083	1148	1126	1081	994	1038	1119	1135	1208	13660

COMISARÍA DISTRITO II



División Territorial

INTERVENCIONES DEL DISTRITO III

	ENE	FEB	MAR	ABR	MAY	JUN	JUL	AGO	SEP	OCT	NOV	DIC	TOTAL
ACCID. CON HERIDOS	15	13	9	9	10	8	16	6	12	19	14	6	137
ACCID. SIN HERIDOS	62	41	60	58	57	60	49	38	60	68	73	63	689
ALARMAS	15	10	7	22	27	30	22	39	17	23	22	22	256
COMPAR.COMISARÍA	12	6	3	8	5	8	4	5	5	5	7	9	77
CONSUMO DROGAS	3	4	5	4	1	3	0	2	2	0	2	0	26
DECOMISOS	0	2	1	4	2	1	0	4	0	0	0	0	14
DEFICIENCIAS	18	14	35	20	19	31	17	15	14	13	14	16	226
DESPLAZ. VEHÍCULOS	23	8	23	10	10	19	4	5	8	28	27	5	170
EDUCACIÓN VIAL	0	8	12	0	12	18	0	0	0	0	4	0	54
HURTOS Y ROBOS	2	2	6	1	4	1	1	2	1	3	1	1	25
INDIGENTES	1	1	0	0	0	1	0	1	3	1	2	0	10
INFORM.ORGANISMOS	60	67	68	33	54	50	57	35	54	63	52	43	636
MEDIACIONES	13	11	13	10	11	10	12	13	6	10	9	19	137
NOTIFICACIONES	17	22	18	27	21	26	25	29	12	23	44	28	292
OBJETOS HALLADOS	32	13	26	19	20	19	14	11	32	16	11	18	231
OBRAS	3	5	2	3	3	3	3	5	4	6	2	1	40
PRECINTO VEHÍCULOS	0	1	1	3	4	1	1	1	2	0	0	1	15
PROTECCIÓN	167	134	173	135	181	155	106	130	149	167	172	152	1821
SUGERENCIAS	6	3	1	2	2	2	5	2	0	7	4	0	34
TRASLADOS	2	2	6	1	4	7	3	1	3	1	2	2	34
VARIOS	84	65	73	73	71	97	79	91	92	100	84	74	983
VEHÍC. DE ABANDONO	3	2	2	1	3	5	0	3	1	2	1	0	23
VEHÍC. RECUPERACIÓN	2	1	0	0	0	0	0	0	0	0	1	0	4
VIGILANCIAS	1024	932	1065	1032	1076	940	1042	973	930	938	1008	1054	12014
TOTAL	1564	1367	1609	1475	1597	1495	1460	1411	1407	1493	1556	1514	17948

COMISARÍA DISTRITO III



División Territorial

INTERVENCIONES DEL DISTRITO IV

	ENE	FEB	MAR	ABR	MAY	JUN	JUL	AGO	SEP	OCT	NOV	DIC	TOTAL
ACCID. CON HERIDOS	9	1	8	3	9	2	3	8	5	9	6	7	70
ACCID. SIN HERIDOS	50	55	63	44	41	40	38	34	46	51	50	44	556
ALARMAS	15	35	11	9	9	22	16	24	23	13	24	13	214
COMPAR.COMISARÍA	5	11	7	8	7	3	5	5	7	10	3	9	80
CONSUMO DROGAS	4	6	4	2	2	3	2	1	1	1	0	1	27
DECOMISOS	1	1	0	2	1	3	1	0	0	0	1	0	10
DEFICIENCIAS	17	19	44	27	28	16	19	20	22	13	21	8	254
DESPLAZ. VEHÍCULOS	43	18	17	14	12	4	8	4	26	21	22	19	208
EDUCACIÓN VIAL	45	7	28	2	19	1	0	0	0	10	3	2	117
HURTOS Y ROBOS	3	5	2	7	5	1	6	2	4	3	6	9	53
INDIGENTES	7	3	8	6	5	1	3	3	1	2	1	6	46
INFORM.ORGANISMOS	41	44	36	46	60	51	39	55	48	64	42	33	559
MEDIACIONES	9	12	13	9	9	18	14	25	15	7	11	10	152
NOTIFICACIONES	27	28	25	14	13	11	24	22	19	19	18	8	228
OBJETOS HALLADOS	30	26	42	39	33	25	29	27	30	54	37	24	396
OBRAS	15	19	15	15	18	11	9	17	18	16	20	13	186
PRECINTO VEHÍCULOS	3	4	4	11	4	6	0	0	2	4	5	2	45
PROTECCIÓN	108	86	114	100	109	119	65	86	107	97	92	110	1193
SUGERENCIAS	2	1	6	0	1	3	1	2	2	4	4	4	30
TRASLADOS	3	5	7	6	3	6	4	5	3	1	13	5	61
VARIOS	154	138	193	196	193	187	235	181	168	176	149	170	2140
VEHÍC. DE ABANDONO	0	6	2	0	0	0	0	2	3	2	2	1	18
VEHÍC. RECUPERACIÓN	0	0	0	0	0	3	0	0	0	0	0	0	3
VIGILANCIAS	906	934	935	1013	940	745	411	835	719	842	787	603	9670
TOTAL	1497	1464	1584	1573	1521	1281	932	1358	1269	1419	1317	1101	16316

COMISARÍA DISTRITO IV



División Territorial

INTERVENCIONES DEL DISTRITO V

	ENE	FEB	MAR	ABR	MAY	JUN	JUL	AGO	SEP	OCT	NOV	DIC	TOTAL
ACCID. CON HERIDOS	5	5	20	12	11	7	9	11	10	14	19	5	128
ACCID. SIN HERIDOS	54	48	66	67	59	57	42	39	44	74	49	53	652
ALARMAS	42	43	43	45	22	36	44	34	36	31	28	29	433
COMPAR.COMISARÍA	18	18	25	19	16	15	17	22	21	22	21	22	236
CONSUMO DROGAS	19	34	16	23	18	27	4	9	26	25	13	25	239
DECOMISOS	4	48	9	11	6	4	4	4	14	11	6	10	131
DEFICIENCIAS	31	68	32	40	28	24	39	23	28	37	37	31	418
DESPLAZ. VEHÍCULOS	19	23	55	30	38	23	24	16	36	19	20	22	325
EDUCACIÓN VIAL	68	71	70	73	116	15	0	0	2	1	44	15	475
HURTOS Y ROBOS	5	12	9	13	12	17	7	16	6	10	11	15	133
INDIGENTES	20	17	10	9	5	1	3	6	10	9	32	12	134
INFORM.ORGANISMOS	123	164	169	147	156	106	139	135	148	185	131	116	1719
MEDIACIONES	31	33	39	36	22	46	40	21	28	41	57	36	430
NOTIFICACIONES	19	20	25	16	21	22	18	22	31	25	35	26	280
OBJETOS HALLADOS	88	88	130	75	110	93	71	96	133	97	99	91	1171
OBRAS	13	22	14	18	29	25	23	12	16	16	15	7	210
PRECINTO VEHÍCULOS	10	16	5	6	12	7	1	8	7	9	4	4	89
PROTECCIÓN	131	179	194	200	195	310	237	147	223	181	180	152	2329
SUGERENCIAS	3	4	3	11	6	6	4	5	3	3	1	1	50
TRASLADOS	13	13	10	10	6	14	13	5	10	10	19	12	135
VARIOS	143	194	212	200	193	224	197	229	251	198	178	173	2392
VEHÍC. DE ABANDONO	0	0	0	0	0	0	1	0	0	1	17	0	19
VEHÍC. RECUPERACIÓN	1	0	0	0	0	0	0	0	0	0	0	0	0
VIGILANCIAS	299	542	980	855	338	485	748	293	746	711	544	213	6754
TOTAL	1159	1662	2136	1916	1419	1564	1685	1152	1829	1730	1560	1070	18882

DEPENDENCIAS JEFATURA - COMISARÍA DISTRITO V



División Territorial

INTERVENCIONES DE LOS DISTRITOS

	DIST. I	DIST. II	DIST. III	DIST. IV	DIST. V	TOTAL
ACCIDENTES CON HERIDOS	129	124	137	70	128	588
ACCIDENTES SIN HERIDOS	984	420	689	556	652	3.301
ALARMAS	139	305	256	214	433	1.347
COMPRAR. COMISARÍA	222	141	77	80	236	756
CONSUMO DE DROGAS	117	88	26	27	239	497
DECOMISOS	61	36	14	10	131	252
DEFICIENCIAS	330	240	226	254	418	1.468
DESPLAZAMIENTO VEHÍC.	151	275	170	208	325	1.129
EDUCACIÓN VIAL	108	87	54	117	475	841
HURTOS Y ROBOS	75	48	25	53	133	334
INDIGENTES	20	13	10	46	134	223
INFORMACIÓN A ORGANISMOS	1.235	820	636	559	1.719	4.969
MEDIACIONES	289	139	137	152	430	1.147
NOTIFICACIONES	603	322	292	228	280	1.725
OBJETOS HALLADOS	319	239	231	396	1.171	2.356
OBRAS	38	168	40	186	210	642
PRECINTO DE VEHÍCULOS	72	78	15	45	89	299
PROTECCIÓN	1.678	987	1.821	1.193	2.329	8.008
SUGERENCIAS	42	22	34	30	50	178
TRASLADOS	141	58	34	61	135	429
VARIOS	1.775	1510	983	2.140	2.392	8.800
VEHÍCULOS DE ABANDONO	7	13	23	18	19	80
VEHÍCULOS RECUPER. ROBO	4	0	4	3	0	11
VIGILANCIAS	9.908	7.527	12.014	9.670	6.754	45.874
TOTAL	18.447	13.660	17.948	16.316	18.882	85.253

División Territorial

INFRACCIONES A LA ORDENANZA:

“PROTECCIÓN DE LA CONVIVENCIA CIUDADANA Y PREVENCIÓN DE ACTUACIONES ANTISOCIALES”

	I	II	III	IV	V	TOTAL
PROPAGANDA/PUBLICIDAD	3	4	3	0	2	12
ÁRBOLES Y JARDINES	2	0	1	1	23	27
PAPELERAS Y CONTENEDORES	6	7	2	1	11	27
FUENTES Y ESTANQUES	0	0	0	0	3	3
MOLESTIAS VIVIENDA Y VEHÍCULOS	170	97	44	39	119	469
RESIDUOS, BASURAS,....	33	12	11	5	46	107
HACER NECESIDADES EN LA VÍA PÚBLICA	45	48	14	12	253	372
EXCREMENTOS DE ANIMALES	2	3	1	0	4	10
LAVAR Y REPARAR VEHÍCULOS	4	3	0	0	1	8
QUIOSCOS, TERRAZAS Y LOCALES	0	0	1	1	0	2
PINTADAS	2	4	2	1	14	23
DETERIORO/DAÑOS EN MOBILIARIO	3	0	0	0	3	6
OTROS	23	10	15	5	82	135
TOTALES	293	188	94	65	561	1.201



División Territorial

COMPARECENCIAS EN COMISARÍA

MOTIVOS	TOTAL
ATENTADO	36
BÚSQUEDA Y DETENCIÓN	31
DAÑOS VÍA PÚBLICA	1
DELITO CONTRA LA SEGURIDAD DEL TRÁFICO	74
DROGAS	6
EXHIBICIONISMO	2
HURTO Y ROBO	144
INSULTOS A POLICÍAS	18
INTENTO DE SUICIDIO	48
MENDICIDAD CON MENORES	0
MALOS TRATOS U ORDEN DE ALEJAMIENTO	136
PELEAS Y AGRESIONES	25
ROBO DE VEHÍCULOS	35
ROBO EN VEHÍCULOS	18
VENTA EN VÍA PÚBLICA	1
OTRAS	181
TOTAL	756

CONTROL DE ESTABLECIMIENTOS

HORARIO CIERRE BARES	80
PUERTAS ABIERTAS BARES	49

OTRAS INTERVENCIONES

LANZAMIENTOS JUDICIALES	326
FILIACIONES	516

División Territorial

INTERVENCIONES POR CONSUMO DE ALCOHOL EN LOS DISTRITOS

INTERVENCIONES	DIST I	DIST II	DIST III	DIST IV	DIST V	TOTAL
CONSUMO ALCOHOL VÍA PÚBLICA	60	109	33	24	276	502
CONSUMO ALCOHOL MENORES BARES	0	0	0	0	9	9
TOTAL	60	109	33	24	285	511

INTERVENCIONES POR CONSUMO DE ALCOHOL EN LA VÍA PÚBLICA SEGÚN EDADES Y DISTRITOS

	> 18 años	< 18 años	TOTAL
DISTRITO I	54	6	60
DISTRITO II	98	11	109
DISTRITO III	25	8	33
DISTRITO IV	22	2	24
DISTRITO V	176	100	276
TOTALES	375	127	502

INTERVENCIONES POR CONSUMO DE DROGAS EN LA VÍA PÚBLICA

	> 18 años	< 18 años	TOTAL
ENERO	35	9	44
FEBRERO	54	10	64
MARZO	37	3	40
ABRIL	54	5	59
MAYO	29	7	36
JUNIO	47	9	56
JULIO	22	2	24
AGOSTO	39	4	43
SEPTIEMBRE	42	6	48
OCTUBRE	41	6	47
NOVIEMBRE	20	4	24
DICIEMBRE	33	6	39
TOTALES	453	71	524

División Territorial

COMPARATIVAS TOTAL COMPARECENCIAS EN COMISARÍA	
2010	1.553
2011	912
2012	861
2013	848
2014	891
2015	763
2016	813
2017	751
2018	756

COMPARATIVAS TOTAL ACTAS INCUMPLIMIENTO HORARIO DE CIERRE	
2010	149
2011	120
2012	94
2013	91
2014	60
2015	64
2016	51
2017	50
2018	80

COMPARATIVAS TOTAL LANZAMIENTO JUDICIALES	
2010	321
2011	459
2012	501
2013	362
2014	355
2015	327
2016	394
2017	322
2018	326

División Territorial

PROGRAMA “AGENTE TUTOR”

MEMORIA AGENTES TUTORES A 31-12-2018

La figura del Agente tutor ya está plenamente integrada en los colegios e institutos de Valladolid, y se la requiere para diversos asuntos entre los que destacan los siguientes:

- Alumnos problemáticos
- Absentismo Escolar
- Consumo de tabaco o drogas
- Acoso escolar.
- Problemas entre padres separados
- Problemas entre padres y el centro
- Protecciones
- Redes Sociales
- Posesión de armas blancas
- Peleas
- Sustracciones de efectos.
- Violencia doméstica

En el curso escolar 18-19 se ha implantado este proyecto en las 10 Escuelas Infantiles municipales para dar una mayor protección a los niños en edades más tempranas, dando a conocer esta figura desde el primer momento de la vida escolar de los menores, tanto a los niños como a los padres y madres y haciendo hincapié en la Seguridad Vial en los trayectos de casa al colegio.

El Agente tutor actúa como enlace entre el centro educativo y el resto de la administración derivando los asuntos al servicio correspondiente, realizando mediaciones, vigilancias, protecciones, asesorando, y actuando ante todo como una figura preventiva a quien los escolares pueden recurrir si tienen algún problema.

Agentes Tutores a finales del año 2018:

División Territorial

Agentes Tutores a finales del año 2018

	CENTROS	AGENTES
DISTRITO 1º	29	18
DISTRITO 2º	21	14
DISTRITO 3º	26	16
DISTRITO 4º	19	15
DISTRITO 5º	16	11
TOTAL	111	74





División de Servicios Técnico Y Especiales

División de Servicios Técnicos y Especiales

EQUIPO DE PROTECCIÓN AMBIENTAL

ACOMPAÑAMIENTO A TÉCNICOS	356
SERVICIOS SEGURIDAD O VIGILANCIAS	4
OTROS SERVICIOS	32
TOTAL	392

EQUIPO DE SEÑALIZACIÓN

SERVICIOS DE SEÑALIZACIÓN	786
RETIRADAS SEÑALIZACIÓN	513
PRÉSTAMOS SEÑALES / VALLAS	8
OTROS SERVICIOS	420
TOTAL	1.727

EQUIPO DE CONSUMO

VIGILANCIA MERCADILLOS	235
SERVICIOS NOTIFICACIONES EN MERCADILLOS	258
VEHÍCULOS RETIRADOS EN ZONAS MERCADILLOS	199
VIGILANCIAS MERCADO DE LA MARQUESINA	58
VIGILANCIAS OTROS MERCADOS	25
ACTAS REGLAMENTO VENTA AMBULANTE	194
RECOGIDAS / ENTREGAS NOTIF. O EXPEDIENTES	98
DECOMISOS / ENTREGAS ARTÍCULOS	3
SERVICIOS SEGURIDAD, VIGILANCIA, PATRULLA	75
OTROS SERVICIOS	247
TOTAL	1.392

EQUIPO DE O.R.A.

DENUNCIAS POR INFRACCIONES O.R.A.	106
DENUNCIAS POR INFRACCIONES R.M.C.S.V.	19
VEH. RETIRADOS POR GRÚA (INFRACCIÓN O.R.A.)	15
VEH. RETIRADOS POR GRÚA (INFRACCIÓN R.M.C.S.V.)	0
PARTES DE TASAS, BAJADA VEHÍCULOS DE GRÚA	0
OTROS PARTES	2
OTROS SERVICIOS	1
TOTAL	143

División de Servicios Técnicos y Especiales

EQUIPO DE RADAR

EQUIPOS FIJOS Y MÓVILES DE DETECCIÓN DE INFRACCIONES

CINEMÓMETROS (Radares).

FIJOS

2016	infracciones tramitadas.	29.318
2017	infracciones tramitadas.	26.448
2018	infracciones tramitadas.	26.669

MÓVILES

2016	controles.	604
2017	controles.	468
2018	controles.	367

2016	vehículos controlados.	234.130
2017	vehículos controlados.	199.978
2018	vehículos controlados.	131.626

2016	infracciones tramitadas.	4.877
2017	infracciones tramitadas.	3.702
2018	infracciones tramitadas.	3.466

Se enviaron **3 diligencias** al juzgado por circular a más de 110 Km./h.

SISTEMA DE FOTO ROJO (paso de semáforo en rojo).

2016	infracciones tramitadas.	2.172
2017	infracciones tramitadas.	3.802
2018	infracciones tramitadas.	1.793

MULTAMÓVIL

2016	infracciones tramitadas.	3.786
2017	infracciones tramitadas.	4.440
2018	infracciones tramitadas.	4.959

El sistema permitió el precinto de **174 vehículos** que tenían orden de distintas administraciones.

División de Servicios Técnicos y Especiales

EQUIPO DE INFORMES

CERTIFICADOS INFORMADOS	48
OFICIOS DE JUZGADOS	110
OFICIOS OTROS ORGANISMOS	640
ATENCIÓN A CIUDADANOS	332
TOTAL	1.130

GRÚAS MUNICIPALES Y CONTRATADAS

SERVICIOS	GRÚAS MUNICIPALES	GRÚAS CONTRATADAS	TOTAL SERVICIOS
POSITIVOS (*)	2.721	3.133	5.854
NEGATIVOS	930	1.626	2.556
TOTAL	3.651	4.759	8.410

(*) POSITIVOS = Vehículos retirados y desplazados.

ESTADÍSTICA COMPARATIVA POR AÑOS

SERVICIOS	GRÚAS MUNICIPALES	GRÚAS CONTRATADAS
2012	3.243	6.173
2013	3.184	5.980
2014	3.050	5.699
2015	2.668	5.464
2016	2.979	5.630
2017	3.600	4.678
2018	3.651	4.759



Sección de Servicios Generales

Sección de Servicios Generales

JEFATURA	
1	Intendente
1	Mayor
1	Inspector
1	Subinspector
34	Agentes
PLANA MAYOR DE MANDO	
1	Mayor
2	Oficial
8	Agentes
DIVISIÓN TERRITORIAL	
1	Intendente
1	Oficial
4	Agentes
D. S. TÉCNICOS Y ESPECIALES	
1	Subinspector
3	Oficiales
54	Agentes
PROTECCIÓN CIVIL	
1	Oficial
2	Agentes
SERVICIOS GENERALES	
1	Oficiales
9	Agentes

DISTRITO PRIMERO	
1	Inspector
1	Subinspector
2	Oficiales
41	Agentes
DISTRITO SEGUNDO	
1	Inspector
1	Subinspector
2	Oficiales
43	Agentes
DISTRITO TERCERO	
1	Inspector
1	Subinspector
2	Oficiales
43	Agentes
DISTRITO CUARTO	
1	Inspector
1	Subinspector
1	Oficiales
43	Agentes
DISTRITO QUINTO	
1	Inspector
11	Subinspectores
13	Oficiales
97	Agentes
VACANTES	
1	de Superintendente
2	de Inspector
2	de Subinspector
7	de Oficial
34	de Agente

Sección de Servicios Generales



Intendentes	2
Mayores	1
Inspectores	6
Subinspectores	17
Oficiales	29
Agentes	378
TOTAL:	433

De los **433** policías en plantilla, **55** son mandos **12,70%**

De los **433** policías de la plantilla, **59** son mujeres **13,62%**

EDAD MEDIA DE LA PLANTILLA	50,4 años
HOMBRES	50,2 años
MUJERES	50,1 años

PERSONAL ADJUNTO:

Técnico medio	1
Auxiliar de mantenimiento	1
Guarda de montes	1
Administrativos	2
Mecánico	3
Auxiliares de grúa	13
Operadores de tráfico	2



PERSONAL DE LA DIVISIÓN DE CONTROL DE LA LEGALIDAD VIAL:



Jefe de la división	1
Jefa de sección	1
Técnico	1
Administrativos	3
Aux. Administrativos	7

Sección de Servicios Generales

VEHÍCULOS

Renault Megane	25
Dacia Duster	2
Renault Laguna	1
Renault Clío	1
Peugeot 307	4
Renault Tráfic	5
Fiat Ducato	1
Fiat Scudo	1
Fiat Doblo	3
Iveco Señalización	1
Grúa Iveco	3
Nissan Cabstar	1
Ford Transit Comet	1
Renault Máster	1
Renault Scenic	37
Toyota Prius	3
Fiat Ulysse	2
Renault talisman	1
Nissan NV-200	1
Grúa Isuzu	2
Ford C-Max	10
Toyota Auris	10
TOTAL	104

MOTOCICLETAS

Suzuki GS 500	1
Suzuki GS 250	13
Honda CB 250	11
Suzuki BURGMAN	6
Suzuki V-STRON	11
Scooter Suzuki 150	12
Scooter Suzuki 250	1
Peugeot Satelis 250	32
Kawasaki 650	19
Peugeot Satelis 500	5
Total	111

ARMAMENTO

Pistola Star BM	18
Pistola Star M-43 Firestar	17
Pistola Smith Wesson 910	223
Pistola Smith Wesson M&P	128
Pistola Star PK 30	8
Pistola Glock 26	39
Revólver calibre 38	3
TOTAL	436



TRANSMISORES

Portátiles	475
Móviles	81

Sección de Servicios Generales

KILÓMETROS REALIZADOS POR LOS VEHÍCULOS DE LAS DISTINTAS UNIDADES

	VEHÍCULOS	KILÓMETROS
JEFATURA	8 Vehículos	32.684 Total Km
PLANA MAYOR DE MANDO	3 Vehículos	4.606 Total Km
DIVISIÓN TERRITORIAL	1 Vehículo	1.139 Total Km
DISTRITO PRIMERO	13 Motocicletas 15 Vehículos	235.645 Total Km
DISTRITO SEGUNDO	17 Motocicletas 12 Vehículos	155.860 Total Km
DISTRITO TERCERO	14 Motocicletas 11 Vehículos	229.831 Total Km
DISTRITO CUARTO	17 Motocicletas 12 Vehículos	184.038 Total Km
DISTRITO QUINTO	38 Motocicletas 21 Vehículos	419.616 Total Km
DIVISIÓN DE SERVICIOS TÉCNICOS Y ESPECIALES	1 Motocicletas 18 Vehículos	144.691 Total Km
SERVICIOS GENERALES	3 Vehículos	7.923 Total Km
TOTAL		1.406.033 Km

Sección de Servicios Generales

OBJETOS HALLADOS

	DEPOSITADOS	ENTREGADOS
DINERO EN EFECTIVO	8.926€	2.656,73 €
RELOJES	16	0
PENDIENTES	3	0
ANILLOS	7	0
PULSERAS	15	
COLGANTES/CADENAS	3	0
CÁMARAS DE FOTO	1	0
TELÉFONOS MÓVILES	234	61
GAFAS	167	30
CARTERAS/DOCUMENTOS	3.409	3.383
LLAVES	942	186
MOCHILAS/BOLSOS	35	14
PARAGUAS	18	9
BASTÓN	2	2
SILLAS NIÑO	2	0
MALETAS	5	2
ORDENADORES/TABLET	3	1
ROPA/CALZADO	15	9
CASCO MOTO	1	0
CAJA HERRAMIENTAS	3	1
SILLA DE RUEDAS	1	1
OTROS	22	4

ENVÍOS DEVUELTOS 26

LICENCIAS DE ARMAS

205 EXPEDIENTES DE ALTA

33 EXPEDIENTES DE BAJA

2 EXPEDIENTES DENEGADOS

Sección de Servicios Generales

VEHÍCULOS TRASLADADOS A LOS DEPÓSITOS MUNICIPALES

INDOCUMENTADOS	4694
PRECINTO	429
ORDEN JUDICIAL	62
ALCOHOLEMIA	159
ABANDONO O BAJA	122
ROBO O PREVENCIÓN ROBO	31
ACCIDENTE	102
ESTACIONAMIENTO INDEBIDO	1.977
CARECER DE TICKET O.R.A.	23
CONSUMO ESTUPEFACIENTES	34
OTROS	132
TOTAL	3.765

DOCUMENTOS REGISTRADOS Y DECRETADOS A

JEFATURA	1.875
PLANA MAYOR	824
DIVISIÓN TERRITORIAL	4.628
POLICÍA DE BARRIO GRUPO 1	2.084
POLICÍA DE BARRIO GRUPO 2	1.321
POLICÍA DE BARRIO GRUPO 3	1.102
POLICÍA DE BARRIO GRUPO 4	1.057
POLICÍA DE BARRIO GRUPO 5	1.868
DIVISIÓN SERVICIOS TÉCNICOS Y ESPECIALES	1.892
SECCIÓN SERVICIOS GENERALES	630

DOCUMENTOS REGISTRADOS EN EL
REGISTRO DE POLICÍA MUNICIPAL **13.217**

DOCUMENTOS REGISTRADOS EN EL
REGISTRO GENERAL DEL AYUNTAMIENTO **6.466**



División de Control de la Legalidad Vial

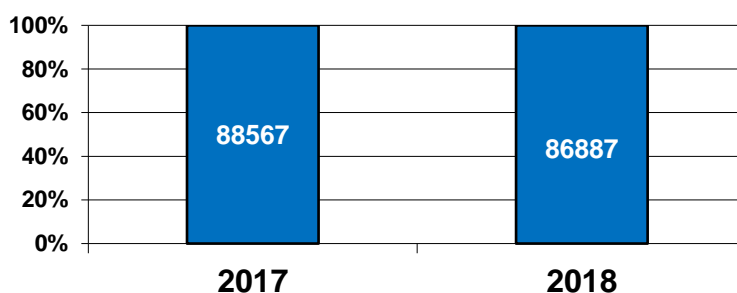
DIVISIÓN DE CONTROL DE LA LEGALIDAD VIAL

I.- INFRACCIONES A LAS NORMAS DE TRÁFICO URBANO

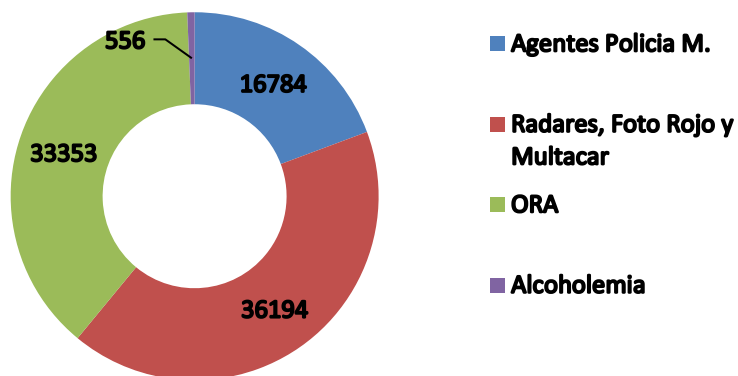
1. EXPEDIENTES SANCIONADORES TRAMITADOS

Total denuncias tramitadas año 2018 **86.887**
Total denuncias tramitadas año 2017 **88.567**
Incremento porcentual denuncias tramitadas años 2018/2017: **-1,89 %**

DENUNCIAS TRAMITADAS



TIPOS DE INFRACCIÓN



2. ALEGACIONES Y RECURSOS

Total alegaciones, recursos y escritos tramitados en 2018 **13.599**
Total alegaciones, recursos y escritos tramitados en 2017 **16.805**
Incremento: **-19,07 %**

DIVISIÓN DE CONTROL DE LA LEGALIDAD VIAL

II.- INFRACCIONES A LA ORDENANZA MUNICIPAL DE PROTECCIÓN DEL MEDIO URBANO

1. EXPEDIENTES SANCIONADORES TRAMITADOS

Total denuncias tramitadas año 2018 ____ **1.201**

Total denuncias tramitadas año 2017 ____ 1.274

Incremento porcentual denuncias tramitadas años 2018/2017: -5,72 %

2. ALEGACIONES Y RECURSOS

Total alegaciones, recursos y escritos tramitados en 2018 _____ **230**

Total alegaciones, recursos y escritos tramitados en 2017 _____ 274

Incremento: -16,05 %

3. OTROS DATOS RELEVANTES

Solicitudes de realización de trabajos para la comunidad _____ 5

Menores imputados _____ 97

NOTA: La Ordenanza Municipal de Protección del medio Urbano entró en vigor el día 26 de marzo de 2018, en sustitución de la derogada Ordenanza Municipal de Protección de la Convivencia Ciudadana y Prevención de actuaciones antisociales.

DIVISIÓN DE CONTROL DE LA LEGALIDAD VIAL

III.- INFRACCIONES A LA ORDENANZA MUNICIPAL DEL SERVICIO DE AUTOTAXI

1. EXPEDIENTES SANCIONADORES TRAMITADOS

Total denuncias tramitadas año 2018 ____ **9**

Total denuncias tramitadas año 2017 ____ **51**

Incremento porcentual denuncias tramitadas años 2018/2017: -82,35 %

2. ALEGACIONES Y RECURSOS

Total alegaciones, recursos y escritos tramitados en 2018 ____ **5**

Total alegaciones, recursos y escritos tramitados en 2017__ **21**

Incremento: -76,19 %

IV.- OTRAS ACTIVIDADES REALIZADAS

1. Codificación de infracciones y sanciones a la Ordenanza Municipal de protección del Medio Urbano y Ordenanza del ATPCVA del servicio de Autotaxi y tramitación por medio del módulo informático MULTAS integrado en el programa de gestión municipal GTWIN.
2. Notificación electrónica de expedientes por infracción de las normas de tráfico mediante Dirección Electrónica Vial (plataforma informática DEV-NOSTRA).
3. Formación impartida a Agentes de la Policía Municipal sobre la Ordenanza de protección del medio urbano y ACPTVA Autotaxi.

DIVISIÓN DE CONTROL DE LA LEGALIDAD

VIAL

4. **Implantación definitiva de la pasarela para la realización del pago telemático de multas de tráfico y Ordenanzas a través de la Sede electrónica de la página web del Ayuntamiento de Valladolid.**
5. **Gestión del módulo informático para proceso masivo de consulta y carga de datos de titulares y vehículos del Registro de Titulares y Conductores de la DGT.**
6. **Implantación definitiva del procedimiento para la remisión de expedientes y documentación solicitada por Juzgados y Tribunales (plataforma INSIDE).**
7. **Gestión del envío automatizado de ficheros comunicando pérdida de puntos por infracciones graves y muy graves, a la plataforma informática de la Dirección General de Tráfico.**
8. **Investigación de domicilios de interesados por medio de consulta en la base de datos del INE.**
9. **Doble envío de notificaciones por correo ordinario y certificado para agilizar y garantizar la recepción por parte de los ciudadanos.**
10. **Gestión de sugerencias y reclamaciones a través de la plataforma de Administración electrónica municipal (SQI) en plazo de 24 horas.**
11. **Información y resolución de incidencias inmediata vía correo electrónico corporativo (multastrafico@ava.es).**
12. **Emisión de informes a la Sección de Tasas y Otros Ingresos relativos a recursos contra la tasa por retirada de vehículos de la vía pública por la grúa municipal.**
13. **Preparación y remisión de expediente e informes por vía telemática, solicitados por el Servicio de Gestión Recaudatoria, Consejo Económico Administrativo de Valladolid, Juzgados y Tribunales.**
14. **Remisión de denuncias por infracciones a la Ordenanza de Protección del Medio Urbano a la Fiscalía de Menores de Valladolid, por hechos imputados a menores que pudieran ser constitutivos de ilícito penal.**