



Ayuntamiento de
Valladolid

en tu corazón...

 **Valladolid**
info.valladolid.es

NOCHE

EUROPEA

DÍA

INTERNACIONAL

DE LOS

16

MUSEOS

18

VALLADOLID. MAYO 2015





Ayuntamiento de
Valladolid

en tu corazón...

Valladolid
info.valladolid.es

.....
DISEÑO, MAQUETACIÓN Y FOTOGRAFÍA DE PORTADA: i+deas



Los próximos días 16 y 18 de mayo tendrá lugar la Noche Europea y el Día Internacional de los Museos, bajo el lema **«Museos para una sociedad sostenible»**.

«Museos para una sociedad sostenible» reconoce el papel de los museos para concienciar al público sobre la necesidad de una sociedad menos derrochadora, más solidaria y que aprovecha los recursos de una manera más respetuosa con los sistemas biológicos.

Aplicando este concepto sostenible a los museos, el tema del Día Internacional de los Museos pretende fomentar en toda la sociedad una mayor concienciación sobre las repercusiones actuales de la acción del hombre en nuestro planeta y de las necesidades imperativas de cambiar el modelo económico y social.

ICOM España

Por este motivo, los diferentes museos y salas de exposiciones de Valladolid se esfuerzan en realizar una programación especial de actividades que se suman y dialogan con las diferentes exposiciones que abarcan.

El Área de Cultura, Comercio y Turismo del Ayuntamiento de Valladolid, en coordinación con todos los museos y salas de exposiciones que participan, se suma a esta celebración internacional que anima a todos los vallisoletanos y turistas a conocer las magníficas colecciones y muestras abiertas en la ciudad.

Este año, la *Noche* transcurrirá en sábado y el *Día* en lunes. Dado lo peculiar de ambas fechas, y que precisamente sea lunes la última celebración, se ha planteado que las intervenciones artísticas se repartan entre la noche del sábado 16 y el domingo por la mañana, día 17, concentrando así estas actuaciones en el fin de semana, cuando más afluencia de público se espera, y dejando el Día Internacional para las actividades propias de los diferentes museos.

Desde el LAVA (Laboratorio de las Artes de Valladolid) de la Fundación Municipal de Cultura, se ha realizado la selección y coordinación de artistas de diferentes disciplinas de artes escénicas: danza, música, títeres, teatro, performance... Arte en estado puro que dialoga con el espacio, la exposición y el *lema* de este año.



PATIO HERRERIANO
Museo de Arte Contemporáneo Español

MUSEO ARTE CONTEMPORÁNEO ESPAÑOL

PATIO HERRERIANO

INFORMACIÓN

1 C/ Jorge Guillén, 6
983 362 908



www.museopatioherreriano.org

HORARIO ESPECIAL

SÁBADO 16: de 11 a 1 h.

DOMINGO 17 y LUNES 18: de 11 a 20 h.

» ENTRADA GRATUITA*

* Salvo el SÁBADO 16 de 11 a 20 h.

► VISITAS GUIADAS GRATUITAS [SÁBADO 16] 20, 21, 22, 23 y 24 h.

[DOMINGO 17] 12 y 13 h. Duración: 45 min. Grupos de 25 personas (riguroso orden de inscripción). Reservas hasta el 15 de mayo en el tlf. 983 362 908.

► PROYECTO ARTE EN ACCIÓN. [SÁBADO 16] «ARTE EN ACCIÓN» surge

de la colaboración entre el Museo Patio Herreriano y la Escuela Superior de Arte Dramático de Castilla y León. El proyecto expondrá diferentes acciones artísticas multidisciplinares en los espacios del museo.

► TALLER INFANTIL. [DOMINGO 17] 12 h. Niños/as de 5 a 10 años. Duración:

90 min. Grupos de 20 personas (riguroso orden de inscripción). Información y reservas: 983 362 908 / educacion@museoph.org

► ENCUENTRO «BIBLIOTECAS DE ESCRITORES». [LUNES 18] 19:30 h.

Félix de Azúa entrevistado por Jesús Marchamalo en torno a sus libros. Entrada libre hasta completar aforo. Organiza: Fundación Miguel Delibes.

► EXPOSICIONES

«DÍAS DE VIÑO. UNA HISTORIA DEL DISEÑO GRÁFICO MUSICAL». Hasta el 13 de septiembre de 2015. Salas 1, 3, 4, 5, 6, y 7.

«EXPERIENCIAS DE LA MODERNIDAD». Salas 8 y 9.

«LOOTZ, MIURA Y SCHLOSSER. OBRAS DE LOS AÑOS 70 Y 80». Sala 2.

«ARTE EN ACCIÓN». Hasta el 18 de mayo de 2015. Sala Cero.

«WARUM IST MIR NICHTS EINGEFALLEN?» DE JULIO FALAGÁN (Valladolid) y KURT LACKNER (Austria). Hasta el 14 de junio de 2015. Instalación presentada por CreArt. Sala Lienzo MPH/TFAC.



CONEXIONES ARTÍSTICAS

DURACIÓN: 10 min.

«NUR: UN ÚLTIMO RECUERDO» [DUO DANZA EXPERIMENTAL] [SÁBADO 16] 20:30, 21:30, 23:30 y 00:30 h. [DOMINGO 17] 11:30 y 13 h.

Patio de los Novicios

PÁG. 20

MUSEO DE LA

CIENCIA

► EXPOSICIÓN PERMANENTE: 4 plantas y vestíbulo del Museo.

► **EXPOSICIÓN TEMPORAL** «HUELLAS, RASTROS Y SEÑALES DE LA FAUNA SALVAJE DE CASTILLA Y LEÓN». Sala L/90°.

► **EXPOSICIÓN TEMPORAL** «BOMBEROS. VALLADOLID 500 AÑOS, 1515 - 2015». Sala de Exposiciones Temporales. * Entrada reducida: 1 euro.

► **CASA DEL RÍO:** [DOMINGO 17 y LUNES 18] De 10 a 14:30 h y de 16:30 a 18 h.

► **PLANETARIO **:** [SÁBADO 16] «TOPOS» 19:30 h | «LEO Y EL ARTE» 20:30 h | «EL SUEÑO DE VOLAR» 21:30 h | «NOCHE ESTRELLADA EN EL MUSEO» 22:30 h | «EL UNIVERSO DE ESCHER» 23:30 h | «EL SUEÑO DE VOLAR» 00:15 h. [DOMINGO 17 y LUNES 18] «ENERGÍA PARA LA VIDA» 10:30 h | «EL SUEÑO DE VOLAR» 11:45 h | «TOPOS» 13 h | «EL SUEÑO DE VOLAR» 16 h | «EL UNIVERSO DE ESCHER» 17 h.

.....
** Las entradas al Planetario se entregarán por riguroso orden de llegada, hasta completar aforo. Entrega de entradas para el día 16, a partir de las 19:15 h. Para los días 17 y 18, a partir de las 10 h para sesiones de mañana, a partir de las 15:30 h para sesiones de tarde.

«SE RUEGA TOCAR» [DANZA CONTEMPORÁNEA / INSTALACIÓN] [SÁBADO 16] 19:30, 21, 22:30 y 00 h. [DOMINGO 17] 12:30 y 13:30 h.
Péndulo de Foucault

PÁG. 20

CONEXIONES ARTÍSTICAS

DURACIÓN: 12 min.



INFORMACIÓN

2 Av. de Salamanca, 59
983 144 300



www.museocienciavalladolid.es

HORARIO ESPECIAL

SÁBADO 16: de 19:15 a 1 h.

DOMINGO 17 y LUNES 18: de 10 a 18 h.

» ENTRADA GRATUITA*





Ayuntamiento de
Valladolid
Fundación Municipal de Cultura

SALAS DE

EXPOSICIONES MUNICIPALES

MUSEO DE LA PASIÓN | SAN BENITO | LAS FRANCESAS |
TEATRO CALDERÓN | CASA REVILLA

INFORMACIÓN

SME DEL MUSEO DE LA PASIÓN

3 C/ Pasión, s/n
983 374 048

SME DE SAN BENITO

4 C/ San Benito, s/n
983 426 193

SME DE LA IGLESIA DE LAS FRANCESAS

5 C/ Santiago, s/n
983 373 251

SME DEL TEATRO CALDERÓN

6 C/ Leopoldo Cano, s/n
983 426 450

SME DE LA CASA REVILLA

7 C/ Torrecilla, 5
983 426 246

www.info.valladolid.es



HORARIO ESPECIAL

SÁBADO 16: de 10 a 14 h y de 18:30 a 1 h.

DOMINGO 17: de 12 a 14 h y de 18:30 a 21 h.

LUNES 18: de 12 a 14 h y de 18:30 a 21 h.

» **ENTRADA GRATUITA***

PROGRAMA DE EXPOSICIONES

«LA BELLEZA DEL MODERNISMO»

Obras del Museo del Modernismo. Barcelona. Hasta el 13 de julio de 2015. SME del Museo de la Pasión.

«PLASTIHISTORIA DE VALLADOLID»

Hasta el 24 de mayo de 2015. SME del Teatro Calderón.

«EN EL TRANSCURSO DEL TIEMPO»

Retratos del siglo XX. Colección Lola Garrido. Hasta el 18 de mayo de 2015. SME de San Benito.

«FRANCISCO IBÁÑEZ, EL MAGO DEL HUMOR»

Hasta el 31 de mayo de 2015. SME de la Iglesia de las Francesas.

«JUGANDO AL TEATRO»

Con la colaboración de la Fundación Joaquín Díaz. Hasta el 24 de mayo de 2015. SME de la Casa Revilla.

VISITAS COMENTADAS

CIRCUITO «PASIÓN POR LAS ARTES» [SÁBADO 16]

Horarios: turnos de 12 a 14, de 18:30 a 20:30 y de 21:30 a 23:30 h. Ruta especial para visitantes de fuera de Valladolid. Dirigida a visitantes individuales, partirá de la Sala Municipal de Exposiciones de San Benito y recorrerá las exposiciones: «EN EL TRANSCURSO DEL TIEMPO. Retratos del siglo XX. Colección Lola Garrido». El recorrido finaliza en la Sala Municipal de Exposiciones del Museo de la Pasión, donde los visitantes podrán visitar y seguir una visita guiada de la exposición «LA BELLEZA DEL MODERNISMO. Obras del Museo del Modernismo. Barcelona».

VISITAS COMENTADAS PARA TODOS LOS PÚBLICOS

[SÁBADO 16] 18, 19, 20, 21, 22 y 23 h.

En las SME del Museo de la Pasión y de San Benito.

VISITAS CONCERTADAS PARA GRUPOS DE ASOCIACIONES, COLECTIVOS Y SERVICIOS SOCIALES

[SÁBADO 16, DOMINGO 17 y LUNES 18] A cualquier hora. Grupos de 25-30 personas. Duración: entre 60 y 90 min. Recorrido que incluye las exposiciones de la SME de la Pasión y de San Benito. Las asociaciones que lo deseen pueden llamar al teléfono 902 500 493 para reservar hora.

TALLERES

TALLER INFANTIL «¿QUÉ ES UNA EXPOSICIÓN?»

[SÁBADO 16] De 10:30 a 12 h y de 17:30 a 19 h. Para niños y niñas de 4 a 8 años. SME del Museo de la Pasión.

TALLER INFANTIL «¿CÓMO ES POSIBLE HACER UNA EXPOSICIÓN COMO ESTA?»

[SÁBADO 16] De 11:30 a 13 h. Para chicos y chicas de 8 a 12 años. SME de la Iglesia de las Francesas.

TALLER PARA JÓVENES «VEN A VER UNA EXPOSICIÓN. TE LO PASARÁS BIEN»

[SÁBADO 16] De 17 a 19 h. Para jóvenes de 14 a 16 años. El máximo recomendado es de 12 participantes. SME de la Iglesia de las Francesas.

TALLER ESPECIAL PARA GRUPOS FAMILIARES «MÁS QUE OBRAS DE ARTE: SORPRESAS QUE NOS DA EL ARTE»

[SÁBADO 16] De 12 a 13 h. Para jóvenes de 14 a 16 años. El máximo recomendado es de 12 participantes. SME del Museo de la Pasión.





Ayuntamiento de
Valladolid
Fundación Municipal de Cultura

SALAS DE

EXPOSICIONES MUNICIPALES

► PROGRAMA «THE CHALLENGE OF THE ART»

[SÁBADO 16] De 12 a 14 h. SME del Museo de la Pasión.

«The challenge of the art» es un juego, una gran competición de un año de duración, un reto que lanzamos a los niños/as que visitan las sala de exposiciones Museo de la Pasión. Este reto, lanzado por el comisario de la exposición, un artista o un mediador, será visto por los niño/as a través de un vídeo colgado en la página web www.pasionporlasartes.com y en el perfil de Facebook <https://www.facebook.com/PasionPorLasArtes>. Los participantes tendrán que materializar este reto consistente en la elaboración de una obra plástica, la realización de un vídeo, la creación de un objeto, etc. Este reto podrán realizarlo en casa, fotografiarlo y enviar la imagen a la página de Facebook del proyecto Pasión por las Artes o podrán desarrollarlo en la Sala Municipal de exposiciones Museo de la Pasión el Sábado 16 de 12 a 14 h acompañados por una educadora.

► CreArt y EL DÍA DE LOS MUSEOS/LA NOCHE DE LOS MUSEOS.

Todas las ciudades de la Red europea CreArt se suman a la celebración del DÍA DE LOS MUSEOS y de LA NOCHE DE LOS MUSEOS con un programa de actividades en sus ciudades (Aveiro-PT, Kaunas-LT, Kristiansand-NO, Linz-AT, HDLU, Zagreb-HR, Stichting id11-NL, Lecce-IT, Harghita-RO, Pardubice-CZ, Arad-RO, Génova-IT, Vilna-LT, y Valladolid-ES).



CONEXIONES ARTÍSTICAS

DURACIÓN: 9 min.

«SIETE VICIOS» [DANZA]

[SÁBADO 16] 20:30, 22, 23 y 00 h.

[DOMINGO 17] 12:30 y 13:30 h.

SME del Museo de la Pasión | Exposiciones

PÁG. 21



CONEXIONES ARTÍSTICAS

DURACIÓN: 12 min.

«JHANA: SONIDO ELECTRO-ORGÁNICO»

[MÚSICA] [SÁBADO 16] 21, 22:30, 23:30 y 00:30 h.

[DOMINGO 17] 12:30 y 13:30 h.

SME del Museo de San Benito | Exposiciones

PÁG. 21

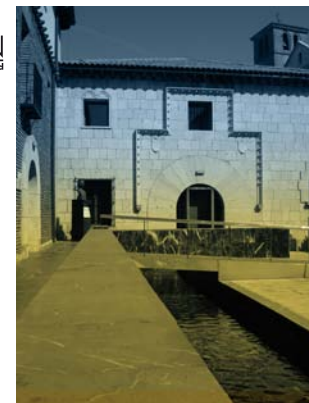
CASA-MUSEO DE

COLÓN

CASA
MUSEO COLÓN
ayuntamiento de Valladolid

► TALLER INFANTIL «¿QUÉ ES UN

MUSEO?» [SÁBADO 16] De 10 a 11:30 h (niños/as de 4 a 8 años) y de 18:30 a 20 h (niños/as de 8 a 12 años).



INFORMACIÓN

8 C/ Colón, s/n
983 291 353

www.info.valladolid.es



HORARIO ESPECIAL

SÁBADO 16: de 10 a 14 h y de 17 a 1 h.

DOMINGO 17: de 10 a 14 h y de 17 a 20:30 h.

LUNES 18: de 10 a 14 h y de 17 a 20:30 h.

» ENTRADA GRATUITA

MUSEO DEL

TORO

museo
del
TORO
MUSEO TAURINO DE VALLADOLID

► TALLER INFANTIL «¿QUÉ ES UN

MUSEO?» [SÁBADO 16] De 10 a 11:30 h (niños/as de 4 a 8 años) y de 18:30 a 20 h (niños/as de 8 a 12 años).



INFORMACIÓN

9 C/ Peral, 13
983 271 509

www.museodeltoro.es



HORARIO ESPECIAL

SÁBADO 16: de 10 a 14 h y de 17 a 1 h.

DOMINGO 17: de 12 a 14 h y de 17 a 20:30 h.

LUNES 18: de 12 a 14 h y de 17 a 20:30 h.

» ENTRADA GRATUITA



CASA-MUSEO DE

ZORRILLA

INFORMACIÓN

10 C/ Fray Luis de Granada, 1
983 426 266

www.info.valladolid.es



HORARIO ESPECIAL

SÁBADO 16: de 10 a 14 h, 15 a 20 h y de 21:30 a 1 h.

DOMINGO 17: de 10 a 14 h.

LUNES 18: de 10 a 20 h.

» ENTRADA GRATUITA

► **VISITAS GUIADAS HABITUALES.** [SÁBADO 16] De 10 a 14 y de 17 a 20 h. Pases cada 30 min. Para todos los públicos.

► **«LOS AMIGOS DE ZORRILLA».** [SÁBADO 16] 19 h. Yincana por la Casa de Zorrilla. Para todos los públicos con afán detectivesco, grupos de amigos, padres, hijos, niños acompañados de adultos. Inscripciones en la Casa de Zorrilla en el horario habitual, presencial o por teléfono (983 42 62 66), del 16 de abril al 16 de mayo.

► **VISITAS NOCTURNAS DRAMATIZADAS, EN TORNO A «A BUEN JUEZ, MEJOR TESTIGO».** [SÁBADO 16] Pases a las 21:30, 22, 22:30, 23, 23:30, 00 y 00:30 h. Recoge tu invitación en la Casa de Zorrilla, en el horario habitual, del 16 de abril al 16 de mayo.

► **PROYECCIÓN DE CORTOS DE HUMOR «¡NO TE RÍAS QUE ES PEOR!».** [SÁBADO 16] De 21:30 a 24:30 h. Jardín de la Casa de Zorrilla. Entrada libre hasta completar el aforo.

► **VISITAS GUIADAS ININTERRUMPIDAS.** [LUNES 18] De 10 a 20 h. Pases cada 30 min.

► **PROYECCIÓN SOBRE LA VIDA DE ZORRILLA A TRAVÉS DE UN CODRILO «LAS AVENTURAS DE PICOCO EN LA CASA DE ZORRILLA»** [LUNES 18] 17:30 h. Duración: 20 min. Infantil. De 3 a 14 años (Hasta 5 años acompañados de adultos). Inscripciones, en el horario habitual, del 16 de abril al 16 de mayo. Entrada libre hasta completar el aforo. Sala NAC.

► **TALLERES MEDIEVALES EN EL JARDÍN DE ZORRILLA.** [LUNES 18] De 17 a 18 h. Entrada libre hasta completar aforo. A cargo de la Asociación Cultural Histórica «Torre del Homenaje».

► **TORNEO MEDIEVAL EN EL JARDÍN DE ZORRILLA.** [LUNES 18] 18 h. Todos los públicos. Entrada libre hasta completar aforo. A cargo de la Asociación Cultural Histórica «Torre del Homenaje».

► **CONFERENCIA CON PROYECCIONES «MILAGROS EN VALLADOLID».** [LUNES 18] 20 h. A cargo de Roberto Alonso. Presenta Paz Altés Melgar, directora del Centro de Publicaciones y Programas para la Promoción del Libro del Ayuntamiento de Valladolid. Si quieres aprender con humor, no faltes. Sala NAC.



CONEXIONES ARTÍSTICAS

DURACIÓN: 10 min.

» **«EL REY DE LOS GRILLOS»**

[PIEZA DE TÍTERES, OBJETOS Y MÚSICA EN DIRECTO]

[DOMINGO 17] 11 y 13 h.

Patio

PÁG. 21

CASA DE LA

INDIA

► **ESTAND INFORMATIVO SOBRE LA CASA DE LA INDIA.** Entrada.

► **VISITA A LA EXPOSICIÓN «RELIGIONES DE LA INDIA».** Auditorio Ravi Shankar.

► **ACTUACIONES DE MÚSICA INDIA.** [SÁBADO 16] 18, 19, 20, 21, 22, 23 y 00 h. A cargo de Ido Segal, que tocará la hansa vina (instrumento de cuerda). Duración: 15 min. Auditorio Ravi Shankar.

► **VISITA GUIADA «TAGORE: LA ESCUELA DEL POETA» y «GANDHI: DIÁLOGO POR LA PAZ».** [SÁBADO 16] Centrada en los dos pensadores indios más importantes del siglo XX. Biblioteca.

► **VISITA GUIADA AL JARDÍN**

► **EXHIBICIÓN DE MALLAKHAMB (ACROBACIAS).** [SÁBADO 16] 17:30, 18:30, 19:30, 20:30 y 21:30 h. Plaza de la India.

► **RINCÓN RAVI SHANKAR.** En la planta primera, donde se podrá ver el sitar personal de Ravi Shankar donado recientemente a la Casa de la India, conocer más sobre la vida y obra del legendario sitarista y escuchar música de Ravi Shankar en el Chill Out.

► **PROYECCIÓN DE VÍDEOS RELACIONADOS CON EL GRAN MÚSICO INDIO RAVI SHANKAR.** Aula. Primera planta.

कासाइंदिया
casa de la
India

INFORMACIÓN

11 C/ Puente Colgante, 13
983 228 711

www.casadelaindia.org



HORARIO ESPECIAL

SÁBADO 16: de 12 a 14 y de 17 a 1 h.

LUNES 18: de 10 a 14 h.

» ENTRADA GRATUITA



INFORMACIÓN

12 C/ Cadenas de San Gregorio, 1
983 250 375

museoescultura.mcu.es



HORARIO ESPECIAL

SÁBADO 16: de 10 a 14 h y de 16 a 1 h.

DOMINGO 17: de 10 a 14 h.

LUNES 18: de 10 a 14 h y de 16 a 19:30 h.

» ENTRADA GRATUITA*

* Salvo el SÁBADO 16, de 10 a 14 h.

► **CONCURSO DE DIBUJO Y PINTURA CREATIVA.** [SÁBADO 16] De 10 a 14 h. Categorías infantil (hasta 13 años) y general. Organiza: Escuela de Diseño ESI.

► **EXPOSICIÓN DE LOS TRABAJOS PREMIADOS EN EL CONCURSO DE DIBUJO Y PINTURA CREATIVA.** [SÁBADO 16] A partir de las 16 h. [DOMINGO 17] De 10 a 14 h. Patio del Museo.

► **«EL JARDÍN ILUSTRADO». LIBROS, PATRIMONIO Y NATURALEZA.** [LUNES 18] De 10 a 14 h y de 16 a 19:30 h. En primavera abrimos este oasis en el centro de la ciudad, que llenaremos de palabras y colores. Disfruta de la combinación del arte y la naturaleza, las ruinas históricas y el entorno vegetal. Por motivos de conservación queda restringida la entrada a animales.

► **VISITAS TEMÁTICAS «LOS MÁRGENES DEL MUSEO».** [LUNES 18] Nuevas salas temáticas: 11:30 Y 12:30 h. Colección de reproducciones artísticas de la Casa del Sol: 12 y 13 h. Inscripción previa en 983 250 375 o en reservas.museoescultura@mecd.es. Punto de encuentro en el jardín del Museo.

► **CINE MUDO CON IMPROVISACIÓN MUSICAL EN DIRECTO «MUSEO SOSTENIBLE / FICCIÓN INSOSTENIBLE»** [LUNES 18] 20:30 h. Tres medietrajos de Buster Keaton: «La casa eléctrica», «La casa desmontable» y «El gran espectáculo». Duración: 60 min. Intérprete al piano: Ricardo Casas. Capilla del Museo. Recogida de invitaciones en la Asociación de Amigos, a partir del viernes 8, en horario de Museo.



CONEXIONES ARTÍSTICAS

DURACIÓN: 13 min.

«**LA LOCA**» [DANZA, MÚSICA, CANTE]
[SÁBADO 16] 20, 21, 22 y 23 h.
[DOMINGO 17] 12 y 13 h.
Capilla del Museo

PÁG. 20

INFORMACIÓN

13 C/ Rastra, 2
983 308 810

museocasacervantes.mcu.es



HORARIO

SÁBADO 16: de 9:30 a 15 h y de 19 a 1 h.

DOMINGO 17: de 10 a 15 h.

» ENTRADA GRATUITA*

* Salvo el SÁBADO 16, de 9:30 a 15 h.

El Museo está situado en el inmueble que ocupó el escritor durante su estancia en Valladolid entre los años 1604 y 1606. La estancia de Cervantes en Valladolid coincidió con la publicación de la primera edición de El Quijote, en 1605. En su interior se intenta recrear el ambiente que pudo respirar el escritor en una casa discretamente decorada, de acuerdo con las posibilidades de un hidalgo español del siglo XVII. A principios del siglo XX la casa fue recuperada gracias a la acción benefactora del rey Alfonso XIII, el Marqués de la Vega Inclán y Mr. Archer Huntington, y convertida en museo dedicado al escritor en 1948.

«**LA AUSENCIA DE DULCINEA**» [PERFORMAN-
CE, DANZA, TEXTO] [SÁBADO 16] 20, 21:30, 23:30 y 00:30
h. [DOMINGO 17] 12 y 13 h.
Biblioteca

PÁG. 21

CONEXIONES ARTÍSTICAS

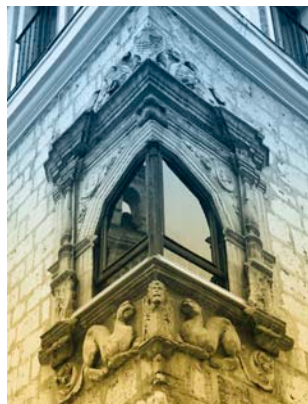
DURACIÓN: 9 min.





PALACIO DE PIMENTEL

► **EXPOSICIÓN DE PINTURA** «MIRADA AZUL». GUILLERMO SIMÓN. Del 15 de mayo hasta el 17 de junio.



INFORMACIÓN

14 C/ Angustias, 44
983 427 100
www.salaexposicionespalaciopimentel.es

HORARIO ESPECIAL

SÁBADO 16: de 12 a 14 h y de 19 a 1 h.
DOMINGO 17: de 12 a 14 h y de 19 a 21 h.
LUNES 18: de 12 a 14 y de 19 a 21 h.

» **ENTRADA GRATUITA**



CONEXIONES ARTÍSTICAS

DURACIÓN: 12 min.

«**EL AGUA EN LA SED**» [DANZA CONTEMPORÁNEA] [SÁBADO 16] 20:30, 22, 23 y 00:30 h. [DOMINGO 17] 12 y 13:30 h. Patio

PÁG. 20



ACADEMIA DE CABALLERÍA

El Museo se crea a partir de 1975 y entre sus fondos se encuentran pinturas, armas, estandartes, una colección de soldados de plomo, trofeos, fotografías, sillas de montar... Destacan dos esculturas de la mano de Mariano Benlliure, una colección de armas blancas de los siglos XIX y XX, pistolas, revólveres, ametralladoras y distintas armas cortas. Se puede visitar asimismo la biblioteca, que cuenta con más de 16.000 volúmenes, desde el siglo XVI a nuestros días.



INFORMACIÓN

15 Paseo de Zorrilla, 2
983 350 200

HORARIO ESPECIAL

LUNES 18: de 11 a 14 h.

» **ENTRADA GRATUITA**

MUSEO DE VALLADOLID

► **EXPOSICIÓN TEMPORAL** «ENTRE PUCHEROS. ARTES DEL BARRO EN EL VALLADOLID DE SANTA TERESA».

► **VISITA A LA EXPOSICIÓN TEMPORAL** «ENTRE PUCHEROS. ARTES DEL BARRO EN EL VALLADOLID DE SANTA TERESA». [SÁBADO 16] 21 y 22 h. [DOMINGO 17] 11:30 h.

► **INSTALACIÓN EFÍMERA** «ESTO NO ES UN PATIO. VARIACIONES SOBRE LA SOMBRA». Realizada por el colectivo de arquitectos: Javier Arias, Javier Blanco, Luis Pastor, Javier Sánchez y Pedro Sánchez.

► **TALLER FAMILIAR** «UN TALLER ALFARERO». [SÁBADO 16] 18:30 h. [DOMINGO 17] 12 h. Actividad dirigida por el Departamento Educativo del Museo, para niños y mayores, en torno a la fabricación de piezas cerámicas y azulejos.



INFORMACIÓN

16 Plaza de Fabio Nelli, s/n
983 351 389

www.museoscastillayleon.jcyl.es/museodevalladolid

HORARIO

SÁBADO 16: de 10 a 14 h y de 16 a 1 h.
DOMINGO 17: de 10 a 14 y de 16 a 19 h.
LUNES 18: de 10 a 14 y de 16 a 19 h.

» **ENTRADA GRATUITA** DEL 15 AL 24 DE MAYO

«**CUIDADO CON PALOMA QUE ME HAN DICHO QUE ES DEL MOMA**» [ACCIÓN PERFORMATIVA] [SÁBADO 16] 20:30, 21:30, 23 y 00 h. [DOMINGO 17] 12 y 13:30 h. Patio

PÁG. 20

CONEXIONES ARTÍSTICAS

DURACIÓN: 12 min.





Museo Diocesano y Catedralicio
VALLADOLID

MUSEO

DIOCESANO Y CATEDRALICIO



El Museo se instala en las cinco capillas adosadas a la antigua colegiata cisterciense de 1228, hoy Catedral de Nuestra Señora de la Asunción. Exhibe una importante colección del tesoro de la Catedral con piezas de arte sacro, escultura, pintura y orfebrería.

INFORMACIÓN

17 C/ de Arribas, 1
983 304 362

www.catedral-valladolid.com

HORARIO ESPECIAL

SÁBADO 16: de 10 a 14 h y de 19 a 1 h.

DOMINGO 17: de 10:30 a 14 h.

LUNES 18: de 10 a 13:30 h y de 16:30 a 19 h.

» ENTRADA GRATUITA*

* Salvo el SÁBADO 16, de 10 a 14 h.



CONEXIONES ARTÍSTICAS
DURACIÓN: 10 min.

«**SILENTE 3.1**» [PIEZA MUSICAL]
[SÁBADO 16] 20, 21, 22:30 y 00 h.
[DOMINGO 17] 11 y 13 h.
Exposiciones

PÁG. 21



MUSEO MONASTERIO

S. JOAQUÍN Y STA. ANA



► **EXPOSICIÓN TEMPORAL** «UN SIGLO DE ATAVÍOS». Del 18 de mayo al de 18 de junio.

INFORMACIÓN

18 Plaza de Santa Ana, 4
983 357 672

HORARIO ESPECIAL

SÁBADO 16: de 10 a 14:30 h.

LUNES 18: de 10 a 14 h y de 17 a 19 h.

» ENTRADA GRATUITA*

* Salvo el SÁBADO 16, de 10 a 14:30 h.

COLECCIÓN DE

ARTE AFRICANO ARELLANO ALONSO [UVA]



Universidad de Valladolid



FUNDACIÓN
ALBERTO
JIMÉNEZ-ARELLANO
ALONSO

Universidad de Valladolid

INFORMACIÓN

19 Plaza de Santa Cruz, 8
983 184 530



fundacionjimenezarellano.com

HORARIO

SÁBADO 16: de 11 a 14 h y de 16:30 a 1 h.

DOMINGO 17: de 11 a 14 h y de 16:30 a 19:30 h.

LUNES 18: de 11 a 14 h y de 16:30 a 19:30 h.

» ENTRADA GRATUITA*

► **ACTUACIÓN DEL MAGO ROBERTO KAV.** [SÁBADO 16] 18 h. Público familiar. Patio del Palacio de Santa Cruz. Entrada libre.

► **VISITAS GUIADAS GRATUITAS A LAS COLECCIONES DE ARTE AFRICANO.** [SÁBADO 16] 18:30, 20 y 21 h. [DOMINGO 17] 13 h. [LUNES 18] 17:30 y 18:30 h. Grupos máx. 25 personas.

► **MÚSICA AMBIENTAL AFRICANA.** [SÁBADO 16] A partir de las 19 h. [DOMINGO 17] A partir de las 11 h. Patio del Palacio de Santa Cruz. Entrada libre.

► **CONCIERTO DE MARÍA SAN MIGUEL Y JESÚS ENRIQUE CUADRADO** (VIOLÍN Y GUITARRA). [SÁBADO 16] 20:30 h. Música folk. Patio del Palacio de Santa Cruz. Entrada libre.

► **VISITA GUIADA Y CATA DIRIGIDA DE VINO LAS LUCERAS. BODEGA REMIGIO DE SALAS JALÓN (DUEÑAS). D.O. CIGALES.** [SÁBADO 16] 22:30 h. Salas de exposición del Palacio de Santa Cruz. Grupo máx. 20 personas. Imprescindible inscripción previa a partir del 6 de mayo en el 628 700 176 (de lunes a viernes, de 11 a 14 h) o en: educarellanoalonso@gmail.com. *Precio: 3 €.

► **¡ÁFRICA INSPIRA!** [SÁBADO 16, DOMINGO 17 y LUNES 18] Durante el horario de apertura de las salas. Ayúdanos a completar el mapa de África y escribe sobre él lo que cada país te sugiere a ti. Salón de Rectores del Palacio de Santa Cruz. Para todos los públicos.

► **PHOTOCALL AFRICANO.** [SÁBADO 16, DOMINGO 17 y LUNES 18] Durante el horario de apertura de las salas. Haz tu foto frente a nuestro *photocall* y compártela en Facebook o Twitter, con el HT #DIM2015#Africainspira. Patio del Palacio de Santa Cruz. Para todos los públicos.

► **EXPOSICIÓN DE FIGURAS DE CERA DE ABEJA, DE «LUZ DE CERA».** [SÁBADO 16, DOMINGO 17 y LUNES 18] Durante el horario de apertura de las salas. Sala de San Ambrosio del Palacio de Santa Cruz. Entrada libre.





MUSEO DE ARTE AFRICANO ARELLANO ALONSO [UVA]

- ▶ **ACTUACIÓN DEL TRÍO «DOLCE».** [DOMINGO 17] 12 h. Público familiar. Sala de San Ambrosio del Palacio de Santa Cruz. Entrada libre hasta completar el aforo.
- ▶ **PRESENTACIÓN DE LA VISITA VIRTUAL AL MUSEO DE ARTE AFRICANO DE LA UVA.** [LUNES 18] 12 h. Sala de prensa del Palacio de Santa Cruz. Entrada libre hasta completar el aforo.
- ▶ **PROYECCIÓN DEL DOCUMENTAL «LA PUERTA DE NO RETORNO»**, DE SANTIAGO ZANNOU. [LUNES 18] 19:30 h. (España, 2011. 72'). Aula Mergelina de la Facultad de Derecho. Entrada libre y gratuita hasta completar el aforo.

 **CONEXIONES ARTÍSTICAS**
DURACIÓN: 10 min.

«NUR: PART-Ö» [DANZA EXPERIMENTAL]
[SÁBADO 16] 19, 21:30, 23 y 00:30 h.
[DOMINGO 17] 11:30 y 13:30 h.
Exposiciones

PÁG. 20

SALA DE EXPOSICIONES DEL APARCAMIENTO DE LA PLAZA DEL MILENIO

- ▶ **EXPOSICIÓN «ESENCIA DE MUJER IV».** W. AA.



 **CONEXIONES ARTÍSTICAS**
DURACIÓN: 12 min.

«JUSTO ANTES...» [TEATRO]
[SÁBADO 16] 20, 21 y 22 h.
[DOMINGO 17] 11, 12 y 13 h.
Exposiciones

PÁG. 21



INFORMACIÓN
20 Plaza del Milenio, 1
www.plazadelmilenio.es

» ENTRADA GRATUITA

MUSEO DE LA UNIVERSIDAD DE VALLADOLID [MUVa]


- ▶ **EXPOSICIÓN «FACIES SAPIENTIAE. RE-TRATOS DE UNIVERSITARIOS ILUSTRES».** Colección de Historia y Arte. Edificio Rector Tejerina.



«EL REY DE LOS GRILLOS» [PIEZA DE TÍTERES, OBJETOS Y MÚSICA EN DIRECTO]
[SÁBADO 16] 18:30, 20, 21 y 22 h.
MUVa. Museo Ciencias Naturales. Sala de las Aves

PÁG. 21

CONEXIONES ARTÍSTICAS
DURACIÓN: 10 min.



MUSEO ORIENTAL

En el convento de los agustinos filipinos se encuentra el Museo Oriental, que acoge la colección más importante de arte del Extremo Oriente existente en España. Muestras artísticas de China, Filipinas, Japón y arte colonial.



Museo de la Universidad de Valladolid

INFORMACIÓN
21 Plaza de Santa Cruz, 6
983 423 240
www.uva.es

HORARIO ESPECIAL
Colección de Ciencias Naturales
▶ Edificio García Quintana. Plaza de España.
SÁBADO 16: de 11 a 13 h y de 18 a 00 h.
DOMINGO 17: de 11 a 13 h. **LUNES 18:** de 10 a 14 h y de 16 a 18 h.

Colección de Historia y Arte
▶ Edificio Rector Tejerina. Plaza de Santa Cruz, 6. **SÁBADO 16:** de 18 a 00 h.
LUNES 18: de 10 a 14 h y de 18 a 21 h.

» ENTRADA GRATUITA



INFORMACIÓN
22 Paseo de los Filipinos, 7
983 306 900
www.museo-oriental.es

HORARIO ESPECIAL
LUNES 18: de 10 a 14 h y de 16 a 19 h.

» ENTRADA GRATUITA



“El espacio ofrece así sensaciones diferentes, a veces te sitúas aquí y puedes sentir que estás casi implicado en el otro lado. Me gusta pensar en los límites en todos los proyectos, no en límites sólidos sino en las conexiones...”

Kazuyo Sejima



CONEXIONES ARTÍSTICAS

LA LOCA

[FLAMENCO CONTEMPORÁNEO / DANZA CONTEMPORÁNEA: DANZA, MÚSICA, CANTE]
► **MUSEO NACIONAL DE ESCULTURA I CAPILLA**
INTÉRPRETES: LOLA EIFFEL, ÁNGEL "EL DE LA MENDOZA" Y DAVID MANSO
POEMAS: RICARDO PODESTA / FEDERICO GARCÍA LORCA
MÚSICA: "LA LOCA" ELECTRÓNICA; "PAVENE OP50" DE GABRIEL FAURE; "LA LLORONA" DE CHAVE-LA VARGAS
🕒 DURACIÓN: 13 min.

NUR: UN ÚLTIMO RECUERDO

[DÚO DANZA EXPERIMENTAL, DANZA CONTEMPORÁNEA, HIP-HOP Y ACROBACIAS]
► **MUSEO PATIO HERRERIANO I PATIO DE LOS NOVICIOS**
COMPAÑÍA: IRON SKULLS
INTÉRPRETES: ADRIÁN VEGA Y DIEGO GARRIDO
🕒 DURACIÓN: 10 min.

NUR: PART-Ö

[DÚO DANZA EXPERIMENTAL, DANZA CONTEMPORÁNEA, HIP-HOP Y ACROBACIAS]
► **MUSEO DE ARTE AFRICANO ARELLANO ALONSO [UVA] I EXPOSICIONES**
COMPAÑÍA: IRON SKULLS
INTÉRPRETES: BENE CARRAT
🕒 DURACIÓN: 10 min.

CUIDADO CON PALOMA QUE ME HAN DICHO QUE ES DEL MOMA

[TEATRO-PERFORMANCE]
► **MUSEO DE VALLADOLID I PATIO**
INTÉRPRETES: MALALENGUA TEATRO
🕒 DURACIÓN: 12 min.

EL AGUA EN LA SED

[DANZA CONTEMPORÁNEA INSPIRADA EN EL LIBRO "BIOGRAFÍA DEL SILENCIO" DE PABLO D'ORS.
ED. SIRUELA]
► **PALACIO DE PIMENTEL I PATIO**
INTÉRPRETES: MÓNICA DE LA FUENTE
🕒 DURACIÓN: 12 min.

SE RUEGA TOCAR

[DANZA CONTEMPORÁNEA / INSTALACIÓN]
► **MUSEO DE LA CIENCIA I PÉNDULO DE FOUCAULT**
INTÉRPRETES: ESTHER RODRÍGUEZ BARBERO
🕒 DURACIÓN: 12 min.

EL REY DE LOS GRILLOS

[PIEZA DE TÍTERES, OBJETOS Y MÚSICA EN DIRECTO SOBRE POEMA DE LORCA, "EL NIÑO PERDIDO"]
► **MUVA - MUSEO DE CIENCIAS NATURALES I SALA DE LAS AVES**
► **CASA ZORRILLA I PATIO**
INTÉRPRETES: MIGUEL JEREZ I TEATRO DE LA ARENA
🕒 DURACIÓN: 10 min.

SILENTE 3.1

[PERFORMANCE MUSICAL, CORO SOBRE TEXTOS DE "CANCIONES PARA UNA MÚSICA SILENTE" DE ANTONIO COLINA. ED. SIRUELA]
► **MUSEO DIOCESANO Y CATEDRALICIO I EXPOSICIONES**
INTÉRPRETES: XYK SINGERS
DIRECTOR: VÍCTOR GALVÁN
🕒 DURACIÓN: 10 min.

LA AUSENCIA DE DULCINEA

[PERFORMANCE CON TEXTOS DE LA 2ª PARTE DE "DON QUIJOTE DE LA MANCHA" DE MIGUEL DE CERVANTES]
► **MUSEO CASA DE CERVANTES I BIBLIOTECA**
COREOGRAFÍA: ENRIQUETA MO DANZA
INTÉRPRETES: ARANTXA MORO Y PURA LÓPEZ
MÚSICA: GIOVANNI BATTISTA PERGOLESI
🕒 DURACIÓN: 9 min.

SIETE VICIOS

[PIEZA DE DANZA CONTEMPORÁNEA]
► **SME DEL MUSEO DE LA PASIÓN I EXPOSICIONES**
INTÉRPRETES: SAÚL DE LA FUENTE
🕒 DURACIÓN: 9 min.

JHANA: SONIDO ELECTRO-ORGÁNICO

[BEAT-BOX CON ESTILOS DE MÚSICA, COMO BLUES, SOUL, REGGAE, FUNKY, ELECTRÓNICA...
UTILIZANDO EL DISPARADOR DE LOOPS QUE TIENE EN LOS PIES, GRABA BASES]
► **SME DE SAN BENITO I EXPOSICIONES**
INTÉRPRETES: JHANA
🕒 DURACIÓN: 12 min.

JUSTO ANTES...

[FRAGMENTO INSPIRADO EN "LA NOCHE JUSTO ANTES DE LOS BOSQUES" DE BERNARD-MARIE KOLTÉS]
► **SALA DE EXPOSICIONES DEL APARCAMIENTO DE LA PLAZA DEL MILENIO**
INTÉRPRETES: TINA GONZÁLEZ Y SILVIA LARRAURI
DIRECCIÓN ARTÍSTICA: TEATRO DRAN
🕒 DURACIÓN: 12 min.

PASES

[SÁBADO 16]

[DOMINGO 17]



	18:30	19	19:30	20	20:30	21
MUSEO DE ARTE CONTEMPORÁNEO ESPAÑOL PATIO HERRERIANO «NUR: UN ÚLTIMO RECUERDO»						
MUSEO DE LA CIENCIA «SE RUEGA TOCAR»						
SME DEL MUSEO DE LA PASIÓN «SIETE VICIOS»						
SME DE SAN BENITO «JHANA: SONIDO ELECTRO-ORGÁNICO»						
CASA-MUSEO DE ZORRILLA «EL REY DE LOS GRILLOS»						
MUSEO NACIONAL DE ESCULTURA «LA LOCA»						
MUSEO CASA DE CERVANTES «LA AUSENCIA DE DULCINEA»						
SALA PALACIO DE PIMENTEL «EL AGUA EN LA SED»						
MUSEO DE VALLADOLID «CUIDADO CON PALOMA QUE ME HAN DICHO QUE ES DEL MOMA»						
MUSEO DIOCESANO Y CATEDRALICIO «SILENTE 3.1»						
MUSEO DE ARTE AFRICANO ARELLANO-ALONSO [UVA] «NUR: PART-Ö»						
MUSEO DE LA UNIVERSIDAD DE VALLADOLID [MUVa] «EL REY DE LOS GRILLOS»						
SALA DE EXPOSICIONES DEL APARCAMIENTO DE LA CÚPULA DEL MILENIO «JUSTO ANTES...»						

	21:30	22	22:30	23	23:30	00	00:30

	11	11:30	12	12:30	13	13:30

* LA PROGRAMACIÓN PUEDE ESTAR SUJETA A CAMBIOS Y MODIFICACIONES POR MOTIVOS TÉCNICOS DE CADA CENTRO



MUSEOS Y SALAS DE EXPOSICIONES VALLADOLID

MUSEO DE ARTE CONTEMPORÁNEO ESPAÑOL PATIO HERRERIANO + MUSEO DE LA CIENCIA + SALA DEL MUSEO DE LA PASIÓN + SALA DE LA IGLESIA DE LAS FRANCESAS + SALA DE SAN BENITO + SALA DEL TEATRO CALDERÓN + SALA DE LA CASA REVILLA + CASA-MUSEO DE COLÓN + MUSEO DEL TORO + CASA-MUSEO DE ZORRILLA + CASA DE LA INDIA + MUSEO CASA DE CERVANTES + MUSEO NACIONAL DE ESCULTURA + SALA PALACIO DE PIMENTEL + ACADEMIA DE CABALLERÍA + MUSEO DE VALLADOLID + MUSEO DIOCESANO Y CATEDRALICIO + MUSEO MONASTERIO SAN JOAQUÍN Y SANTA ANA + MUSEO DE ARTE AFRICANO ARELLANO ALONSO [UVA] + MUSEO DE LA UNIVERSIDAD DE VALLADOLID [MUVA] + MUSEO ORIENTAL + SALA DE EXPOSICIONES DEL APARCAMIENTO DE LA PLAZA DEL MILENIO



Ayuntamiento de
Valladolid

en tu corazón...
Valladolid
info.valladolid.es



PATIO HERRERIANO
Museo de Arte Contemporáneo Español



Museo de la Ciencia
18002010



Ayuntamiento de
Valladolid
Fundación Municipal de Cultura

MUSEO COLÓN
CASA
Ayuntamiento de Valladolid

museo
del
TORO
MUSEO TAURINO DE VALLADOLID



कायाइंदिया
Casa de la India



MUSEO CASA DE
Cervantes

MUSEO NACIONAL DE ESCULTURA



DIPUTACIÓN DE VALLADOLID



MUSEO DE VALLADOLID



Museo Diocesano y Catedralicio
VALLADOLID



Universidad de Valladolid



FUNDACIÓN
ALBERTO
JIMÉNEZ-ARELLANO
ALONSO

Universidad de Valladolid

MUva

Museo de la Universidad de Valladolid



MUSEO ORIENTAL
VALLADOLID



PLAZA DEL MILENIO VALLADOLID
www.plazadelmilenio.es