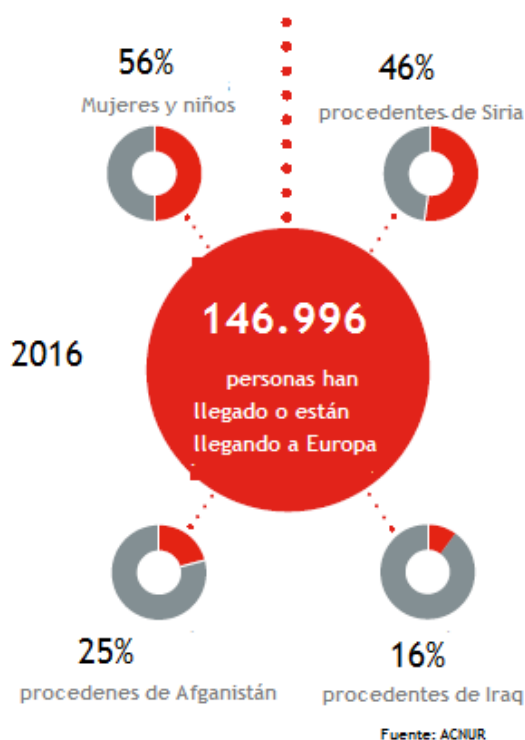


Crisis de refugiados en Europa

Datos y Cifras

11 de marzo, 2016

Contexto



Las recientes restricciones en fronteras y nuevos procedimientos legales y policiales para los migrantes y solicitantes de asilo en la ruta de los Balcanes Occidentales, han provocado el deterioro de la situación de los migrantes dejando a muchos atrapados en zonas fronterizas sin acceso a bienes y servicios básicos.

El número de mujeres y niños en las rutas migratorias están aumentando y se estima que hay 41.900 migrantes en Grecia con necesidades de alojamiento y servicios.

Según datos de ACNUR, hasta hoy, solo a Grecia han llegado 137.056 personas, y se estima que 12.000 refugiados se encuentran en Idomeni después de que la ex República Yugoslava de Macedonia decidiera establecer controles más estrictos a las personas que alcanzaban sus fronteras.

Otros países a lo largo de la ruta de los Balcanes también están siguiendo su ejemplo, lo que está generando tensiones en las fronteras.

A pesar del invierno y de la situación del mar, más de 2.000 personas por día ponen su vida en riesgo para llegar a las costas europeas. Desde enero de 2015 hasta febrero de 2016, **1.450.188 migrantes han llegado a Europa**, principalmente a través de Grecia, e Italia.

Casi el 56% de las personas que han llegado a Europa han sido mujeres y niños. En estos momentos, se cree que uno de cada tres migrantes que llegan en Grecia es un niño.

Cada vez más cerca de las personas



Cruz Roja Española

Acciones de la Cruz Roja y de la Media Luna Roja



28 Sociedades Nacionales de la Cruz Roja y de la Media Luna Roja activas



84.000 voluntarios movilizados



12.541 trabajadores movilizados



8.123.373 paquetes de alimentos y comida distribuidos



71.979 Intervenciones en salud (incluyendo asistencia médica, primeros auxilios y apoyo psicosocial)



1.775.415 mantas, ropa y sacos de dormir distribuidos



1.799.921 botellas de agua distribuidas



686.318 kits y material de higiene distribuidos



Cada vez más cerca de las personas



Intervención de Cruz Roja Española

Objetivos de la intervención de Cruz Roja Española:

- Atender las necesidades humanitarias de los migrantes, independientemente de su condición jurídica, proteger y tratar con dignidad a las personas en movimiento y evitar la pérdida de vidas.
- Facilitar la acogida e integración de refugiados y solicitantes de asilo, incluyendo su inserción laboral.
- Sensibilizar sobre la situación y derechos de las personas migrantes y refugiadas, previniendo la exclusión social, la discriminación y el racismo y la xenofobia.

Respuesta nacional de Cruz Roja Española



12.365 personas solicitantes de protección internacional y refugiados atendidos en España. **28%** son niños



251 voluntarios movilizados



253 trabajadores movilizados

635 casos del programa de restablecimiento de lazos familiares atendidos, **23** casos resueltos satisfactoriamente

Las nacionalidades más comunes son Siria, Ucraniana y Palestina. De las 12.394 personas, un 28% son menores de edad. Seguimos observando que más de 60% de las personas atendidas son hombres, pero el porcentaje de mujeres va en aumento debido a que cada vez atendemos a más familias.

En Noviembre de 2015, España recibió a las primeras 18 personas reubicadas de Italia. Cruz Roja Española atendió a 4 mujeres eritreas que fueron trasladadas al centro de acogida de La Rioja donde 3 de ellas continúan su itinerario de integración.



Cada vez más cerca de las personas



Cruz Roja Española

Respuesta internacional de Cruz Roja Española

Cruz Roja Española continúa apoyando las acciones emprendidas por diferentes Sociedades Nacionales para atender las necesidades de las personas migrantes que están llegando a Europa. Nuestra cartera de proyectos comprende, por el momento, **22 intervenciones en 6 países**: Grecia, Macedonia, Serbia, Hungría, Croacia y Líbano. La cartera es un documento dinámico que se va actualizando según necesidades identificadas. En este momento, tiene un presupuesto revisable de **2.418.826** Euros. Ha movilizado casi **60** delegados a diferentes países.

Croacia

Se ha puesto en marcha un proyecto por valor de 100.000 euros que incluye varias actividades:

- Establecimiento de una base de datos para la coordinación de voluntarios, equipos de emergencia, registro de donaciones, informatizar el sistema de los 3 almacenes de distribución de bienes de ayuda humanitaria que CRC está utilizando actualmente.
- **Apoyo psicosocial** incluyendo la formación de equipos para acompañar a menores no acompañados mientras se realiza la búsqueda de familiares, mujeres que viajan solas, personas con necesidades especiales, etc. Se pretende tener equipos formados y preparados 24 horas/día en los puntos críticos de entrada y salida y en los centros de tránsito y de acogida, traductores y coordinadores que puedan gestionar el trabajo en los diferentes puntos del país así como la mejora y preparación de los centros de tránsito.
- Disposición de espacio para almacenar los bienes de ayuda humanitaria a repartir entre los refugiados. Se pretende ampliar la capacidad de almacenaje del almacén central de Zagreb para que los bienes puedan ser almacenados en condiciones óptimas y el sistema de distribución mejor.

Además, se ha apoyado con **Equipamiento informático** para implementar actividades de **Restablecimiento de contacto entre familiares** (RFL).



Cruz Roja Croata ha dado asistencia a **1.090 familias** (aproximadamente **6.540 personas**) en tránsito para restablecer contactos con familiares, tanto en sus países de origen, como en diferentes puntos de la ruta.



Grecia

En Grecia, Cruz Roja Española ha colaborado en la **asistencia sanitaria a la población migrante que entra al continente por las islas de Samos y Chíos**. En septiembre de 2015, Cruz Roja Española desplegó 2 Unidades móviles de salud para apoyar la asistencia sanitaria que la Cruz Roja Helénica presta a las personas que llegan a sus costas.

En enero de 2016, Cruz Roja Española traspasó a Sociedad Nacional todas las competencias en materia de salud y apoyo psicosocial en la isla de Samos, mientras que en Chíos, continúa apoyado en el área de salud, pero también ha traspasado la atención psicosocial.

Dada la nueva situación que existe en Grecia, en el mes de marzo se ha realizado una misión de evaluación de CRE para monitorear las actividades en las islas así como evaluar nuevas necesidades de la población.

Además, CRE también ha financiado la compra de kits para mujeres, kits específicos para menores y actividades con promotores de higiene entre la población migrante.

Pacientes atendidos (hasta enero 2016)

Chíos: **8.996** pacientes

Samos: **6.689** pacientes

Total 15.891

Child Friendly Space (hasta febrero 2016)

Samos: **2.352** niños/as

Chíos: **3.361** niños/as

Total: 5.893

Relacionado con Gestión de la información

Mapas de Europa repartidos <-> personas informadas

Samos: **2.510** mapas/**12.550** personas informadas

Chíos: **3.650** mapas/**18.250** personas informadas

Personas atendidas por el equipo sanitario de CRE

15.891



● SAMOS :8996 personas

● CHIOS 6895 personas

Cada vez más cerca de las personas



Cruz Roja Española



119 voluntarios y personal local de CRS equipados con chaquetas y botas de invierno

25.500 chubasqueros

1.992 kits de higiene para reforzar la respuesta a la población refugiada y en tránsito.

Estos kits provienen de los centros logísticos de Cataluña (**1.000**) y Valencia (**992**)



Serbia

La Cruz Roja va a formar a personal y voluntarios para poder dar una respuesta adecuada a la nueva situación de Serbia como país de tránsito de migrantes y poder actuar en la prevención de la trata de personas y especialmente de niños y jóvenes. Puntos de información claves en las fronteras y centros de tránsito serán establecidos para informar y sensibilizar a más de 6.000 beneficiarios directos del proyecto.

Además, se ha iniciado la creación, formación y equipamiento de **equipos de rescate en áreas fronterizas del país** de difícil acceso donde muchos refugiados quedan aislados, perdidos y en muchas ocasiones heridos. Tanto el invierno como la época de lluvias son momentos críticos. El número de beneficiarios vendrá determinado por la evolución del flujo migratorio, no obstante, se espera dar ayuda a más de

Se han realizado dos misiones: una para apoyar en el Restablecimiento de Contactos Familiares de CICR por un periodo de 3 meses, y otra para ampliar posibilidades de colaboración y apoyo institucional a la Sociedad Nacional.

Macedonia

Se ha prestado apoyo a la Cruz Roja de Macedonia a través de fondos para que pueda asistir a la población refugiada o en tránsito en el país con entrega de alimentos y agua, salud, artículos no alimentarios, así como el restablecimiento de contactos entre familiares.

Hungría

Se ha apoyado el refuerzo de las capacidades de la oficina de zona Europa de la Federación en materia de gestión de crisis para apoyar la coordinación de las operaciones.

Italia

Italia es uno de los principales puntos de acceso al continente para las personas en busca de asilo, Cruz Roja Italiana trabaja sin descanso en la cobertura de las necesidades humanitarias más básicas. Cruz Roja Española ha apoyado económicamente a la SN en su respuesta inmediata.



16 envíos a Siria

6.020 toldos

10.024 kits de higiene

32.600 mantas

10.940 kits de cocina

13.500 kits de bebé

8.157 Bidones de agua

Siria

La acción de Cruz Roja Española en Siria se ha centrado en:

- Envíos de ayuda humanitaria a Siria, Líbano, Jordania y Turquía
- Prestación de asistencia sanitaria los refugiados sirios en Líbano.

Se han realizado **16 envíos** desde los centros logísticos que CRE tiene en la Comunidad Valenciana y en Cataluña y Canarias, por un valor total de **865.083,10 €** Euros.

Estos envíos iban destinados a las personas desplazadas en Siria y a aquellas que se han visto obligadas a abandonar su país en busca de protección y auxilio en Líbano y Jordania.



132.802 personas atendidas

24.940 personas beneficiarias de servicios de salud reproductiva

9.659 enfermos crónicos con medicación

3.812 personas vacunadas

18.690 personas en sesiones informativas de promoción de la salud

9.018 kits de higiene repartidos.

Líbano

La intervención en materia de salud con población siria, se ha centrado fundamentalmente en el Líbano. Se está prestando apoyo a la Cruz Roja Libanesa en las clínicas móviles en la zona norte del país para atención a población refugiada y comunidades libanesas de acogida, así como el mantenimiento de dos centros de salud en las inmediaciones de Beirut.

Además, se están realizando proyectos de prevención y promoción de salud comunitaria y mejora de la gestión del voluntariado. Finalmente, se está apoyando a la Media Luna Roja Palestina, presente en Líbano, en atención en salud (partos, etc.) a mujeres refugiadas y mujeres de la población local de acogida.

Cada vez más cerca de las personas



Cartera de Proyectos

TÍTULO	PRESUP. INICIAL €	DURACIÓN APROX.	PAÍS
DESPLIEGUE DE DELEGADA DE SALUD PARA INTEGRAR EL EQUIPO FACT DE LA FEDERACIÓN INTERNACIONAL DE SOCIEDADES NACIONALES DE LA CRUZ ROJA Y MEDIA LUNA ROJA (FICR)	18.000	1 MES	GRECIA
COBERTURA INFORMATIVA DE LA CRISIS MIGRATORIA EN EUROPA	18.000	15 días	GRECIA CROACIA
DESPLIEGUE DE DELEGADA PARA LIDERAR EL EQUIPO FACT DE LA FEDERACIÓN EN GRECIA	14.000	1 MES	GRECIA
APOYO A LAS CAPACIDADES DE LA CRUZ ROJA GRIEGA PARA SU RESPUESTA A LA CRISIS MIGRATORIA EUROPEA	50.000	1 MESES	GRECIA
DESPLIEGUE DE UNIDADES MÓVILES DE SALUD PARA APOYAR LA ASISTENCIA SANITARIA DE LA CRUZ ROJA GRIEGA [DESPLIEGUE ERU SALUD CON PUESTOS MÓVILES]	536.000	9 MESES	GRECIA
REFUERZO DE LAS CAPACIDADES DE LA OFICINA DE ZONA EUROPA DE LA FICR MEDIANTE DESPLIEGUE DE UN DELEGADO DE GESTIÓN DE DESASTRES Y CRISIS	36.787,02	6 MESES	HUNGRÍA
APOYO A LAS CAPACIDADES DE LA CRUZ ROJA DE MACEDONIA PARA LA RESPUESTA A LA CRISIS MIGRATORIA EUROPEA.	15.000	5 MESES	MACEDONIA
APOYO A LAS CAPACIDADES DE LA CRUZ ROJA DE SERBIA PARA LA RESPUESTA A LA CRISIS MIGRATORIA EUROPEA.	55.900	5 MESES	SERBIA
PROVISION DE EQUIPAMIENTO PARA PERSONAL Y VOLUNTARIADO DE LA CRUZ ROJA DE SERBIA	10.000	6 MESES	SERBIA
PREVENTION OF HUMAN TRAFFICKING AMONG CHILDREN AND YOUTH, INCLUDING MIGRANTS AND REFUGEES.	59.290	12 MESES	SERBIA
SHARP HELP AND RESCUE PATROL (SHARP)	125.000	12 MESES	SERBIA
APOYO A LA CRUZ ROJA ITALIANA PARA LA RESPUESTA A LA CRISIS MIGRATORIA EUROPEA	70.000	6 MESES	ITALIA
ADQUISICIÓN DE MANTAS PARA LA COBERTURA DE NECESIDADES BÁSICAS DE LA POBLACIÓN REFUGIADA Y EN TRÁNSITO	114.835	6 MESES	VARIOS
APOYO EN LA ASISTENCIA OBSTETRICA Y GINECOLOGICA A MUJERES VULNERABLES SIRIAS, PALESTINAS Y DE LAS POBLACIONES DE ACOGIDA AFECTADAS POR EL CONFLICTO EN SIRIA	553.360	18 MESES	LIBANO
ATENCIÓN MÉDICO-SOCIAL A LA POBLACIÓN REFUGIADA VÍCTIMAS DE LA CRISIS SIRIA Y COMUNIDADES DE ACOGIDA EN EL DISTRITO DE SAIDA, BEIRUT	376.839	20 MESES	LÍBANO
FACILITADO EL ACCESO A LOS SERVICIOS BÁSICOS MÉDICO-SOCIALES A LA POBLACIÓN REFUGIADA SIRIA Y LOCAL DE ACOGIDA DE CHIYAH, BEIRUT	171.641	24 MESES	LÍBANO
DESARROLLAR UNA ESTRATEGIA DE GESTIÓN DE VOLUNTARIADO PARA LA SOSTENIBILIDAD DE LOS SERVICIOS HUMANITARIOS DE LA CRUZ ROJA LIBANESA	109.450	24 MESES	LÍBANO
ACCESO A LOS SERVICIOS DE GINECOLOGÍA Y OBSTETRICIA DE LAS MUJERES AFECTADAS POR LA CRISIS SIRIA (SIRIAS, SIRIAS-PALESTINAS Y LIBANESAS DE LAS COMUNIDADES DE ACOGIDA) DE LA MLRP EN EL LÍBANO.	244.376,84	12 MESES	LÍBANO
ESTABLISHING A VOLUNTEER MANAGEMENT SYSTEM IN PRCS-LEBANON BRANCH	61.100	12 MESES	LIBANO
APOYANDO A LA CRUZ ROJA CROATA EN EL RESTABLECIMIENTO DE CONTACTOS FAMILIARES	23.624,03	6 MESES	CROACIA
PRESUPUESTO TOTAL CARTERA	2.418.826	EUROS	

Cada vez más cerca de las personas



Cruz Roja Española