

Plano del expediente del proyecto de reparación y ensanche del puente de labradores. Epifanio Martínez de Velasco. Valladolid, 20 de mayo de 1856.

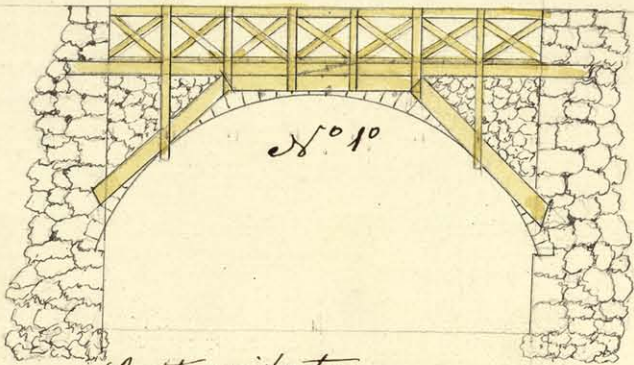
Tintas y acuarela sobre papel. 210 x 300 mm.



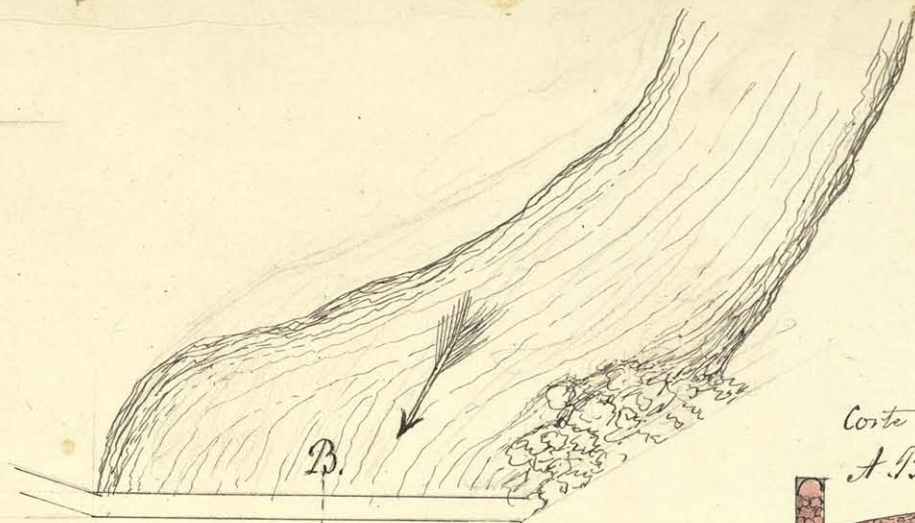
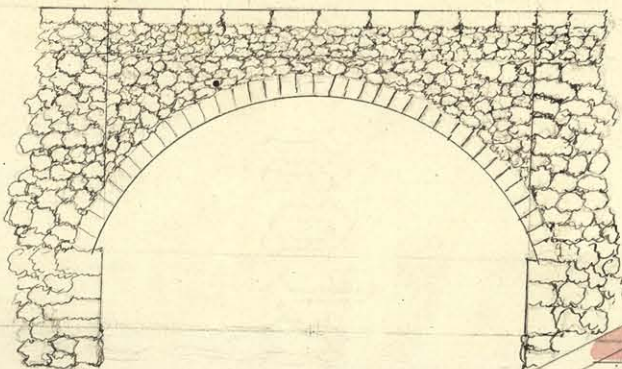
Ayuntamiento de **Valladolid**

Archivo Municipal

Proyecto de aumento con
madera

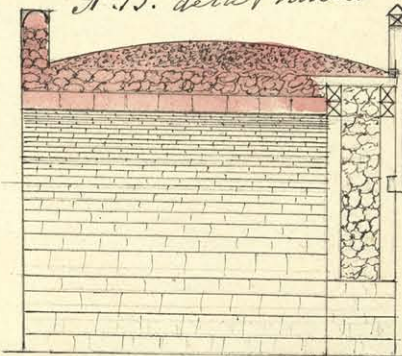


Puente existente

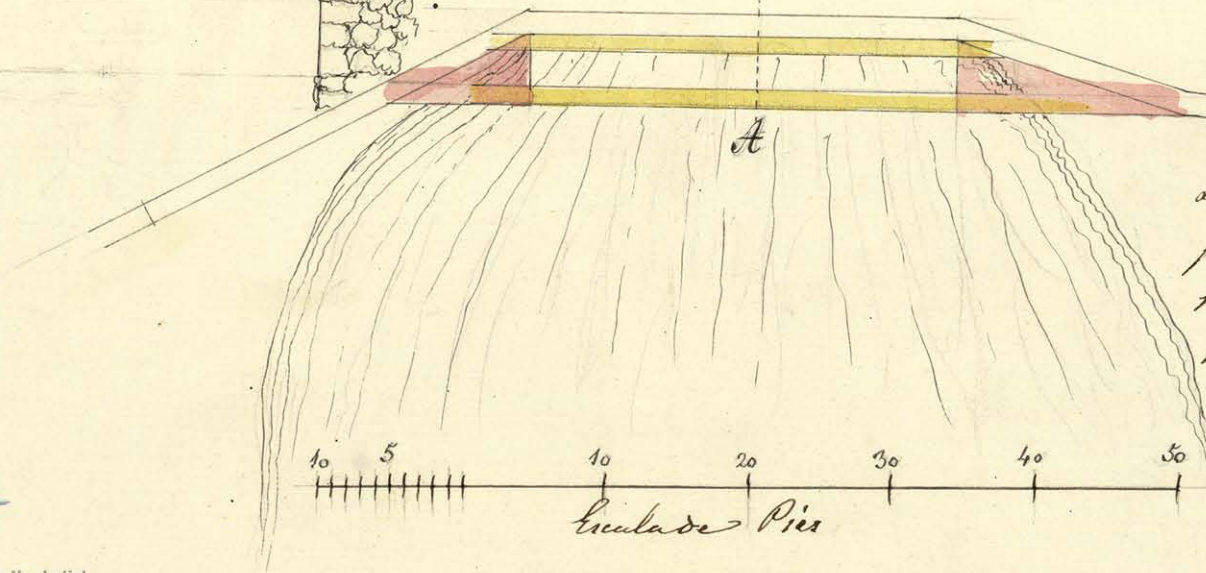


B.

Corte dado por la linea
A. B. de la Planta



Planta del Puente
Labradores



A.

La parte roja de la
planta manifiesta
los nuevos muros q
hay q ejecutar.

Vallad. 20 de Mayo de 1856

Griforio Martínez
de Velasco

