

Museo Universidad de Navarra, MUN-004548

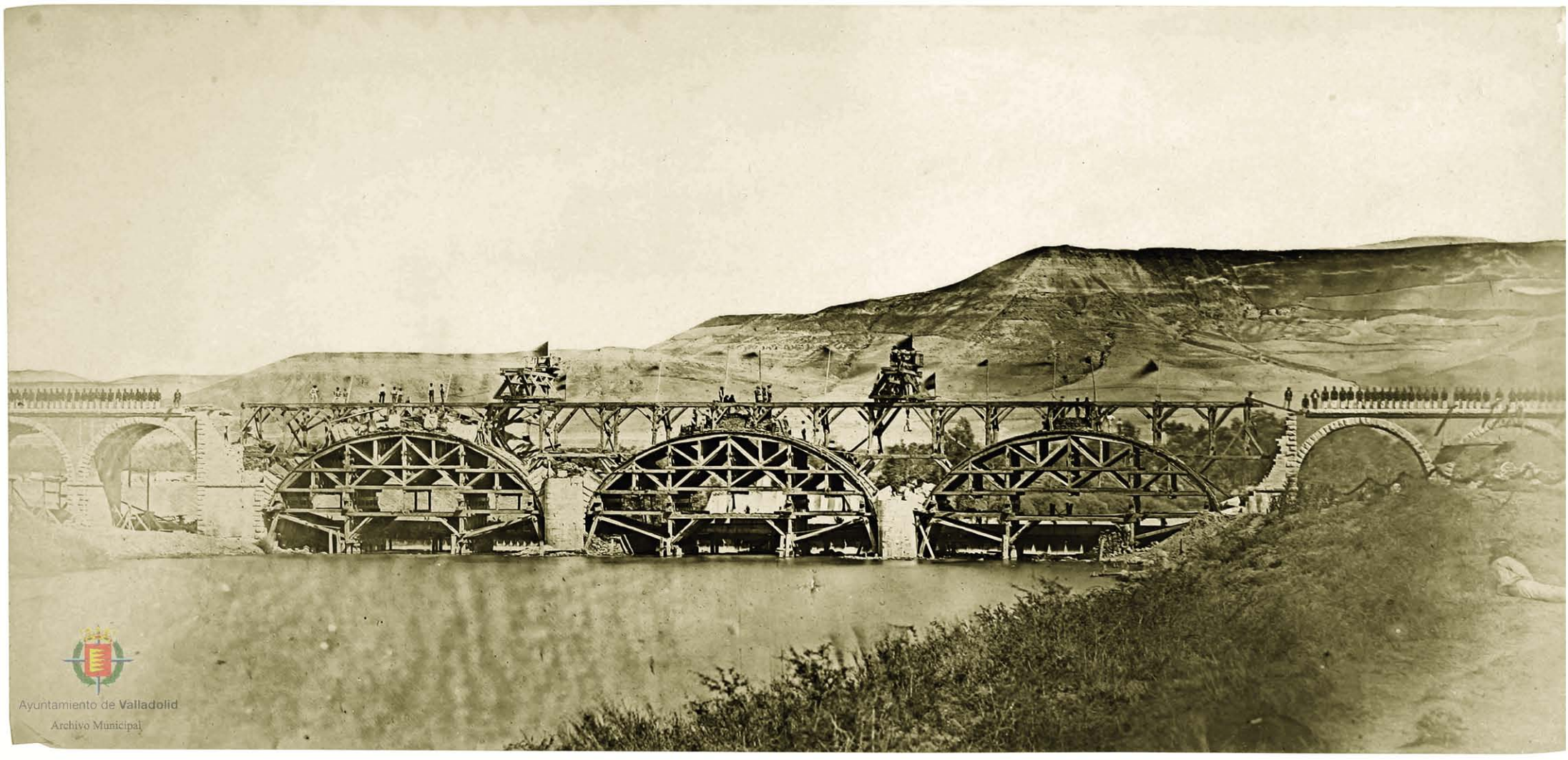
El puente del príncipe Alfonso en construcción  
(Cabezón de Pisuerga). Charles Clifford, 1858.

Albúmina. 179 x 419 mm



Ayuntamiento de **Valladolid**

Archivo Municipal



Ayuntamiento de Valladolid

Archivo Municipal