

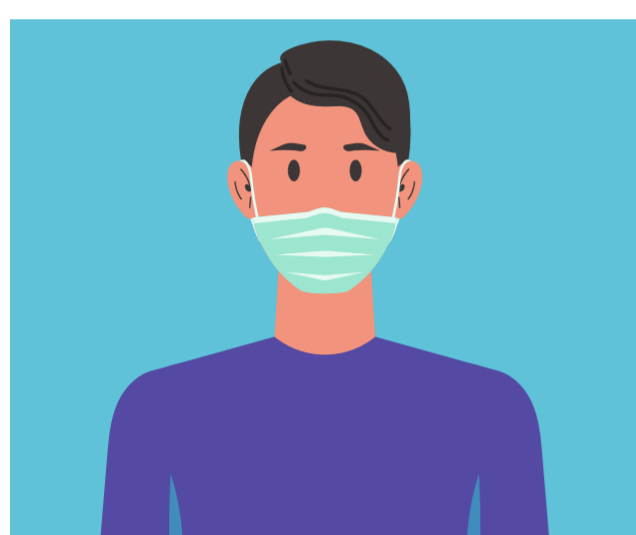
Reapertura  
1 de junio

# RED DE BIBLIOTECAS MUNICIPALES DE VALLADOLID

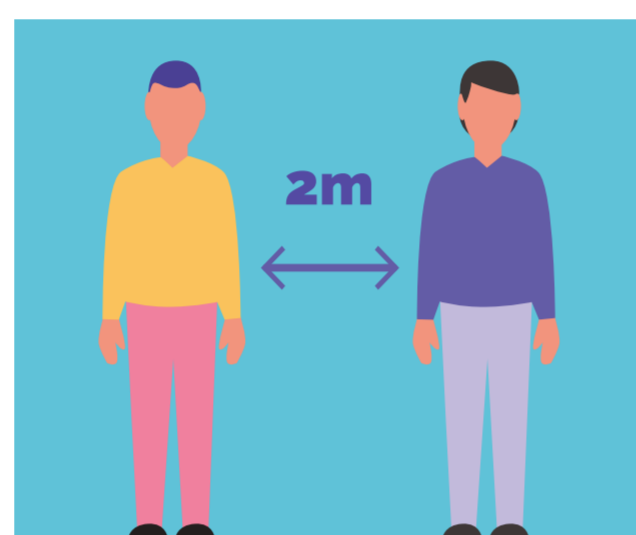
Recomendaciones para un uso responsable  
¡Bienvenido de nuevo a tu biblioteca o punto de lectura!

## BIBLIOTECAS Y PUNTOS DE LECTURA, ESPACIOS SEGUROS

- Cumplimos con las condiciones de limpieza y desinfección recomendadas.
- El personal bibliotecario te atenderá con las medidas de protección adecuadas.
- Todos los materiales devueltos pasarán un periodo en cuarentena de 14 días.



Uso obligatorio de mascarilla.



Mantenga la distancia de seguridad.



Se recomienda acudir solo o sola.



Menores de 14 años acompañados.



Haga uso del gel hidroalcohólico a su disposición.



Circule únicamente por las zonas permitidas.



Siga las instrucciones del personal en todo momento.



Utilice las escaleras. El ascensor solo puede ser usado por una persona.

**HORARIO** | Bibliotecas Municipales: Lunes a viernes: 9:30 - 13:30 h  
Puntos de Lectura: Lunes a viernes: 11:30 - 13:30 h

## SERVICIOS DISPONIBLES

- **ATENCIÓN TELEFÓNICA O POR CORREO ELECTRÓNICO**
- **INFORMACIÓN BIBLIOGRÁFICA Y BIBLIOTECARIA**
- **DEVOLUCIÓN**  
Los documentos prestados antes del 13 de marzo se podrán devolver hasta el 30 de junio de 2020.
- **PRÉSTAMO**
  - El personal de la biblioteca entregará los materiales prestados.
  - Se recomienda consultar el catálogo online y solicitar previamente los documentos por teléfono, por e-mail o a través del formulario que estará disponible en la web: [www.valladolid.es/es/ciudad/bibliotecas](http://www.valladolid.es/es/ciudad/bibliotecas)
  - Se podrán elegir presencialmente documentos recomendados por el personal bibliotecario.
- **ACCESO A LOS SERVICIOS VIRTUALES** | <https://castillayleon.ebiblio.es>  
<https://cinecyl.efilm.online/es/jcyl>

\* Temporalmente el nº de préstamos por usuario y el tipo de materiales disponibles pueden estar restringidos

## SERVICIOS NO DISPONIBLES

hasta nuevo aviso

- **EL ACCESO LIBRE A LAS COLECCIONES Y A LAS SALAS.**
- **LA LECTURA Y CONSULTA EN SALA.**
- **EL USO DE ORDENADORES.**
- **RESERVA DE MATERIALES Y PRÉSTAMO EN RED.**
- **No se podrán devolver materiales de otras bibliotecas.**  
*(Excepcionalmente se permitirá la devolución de materiales de otras bibliotecas o puntos de lectura de la red municipal prestados antes del día 13 de marzo.)*

Ante cualquier duda habla con nosotros, estamos encantados de ayudarte.  
Esta situación es nueva para todos.

*¡Seguimos contigo!*