

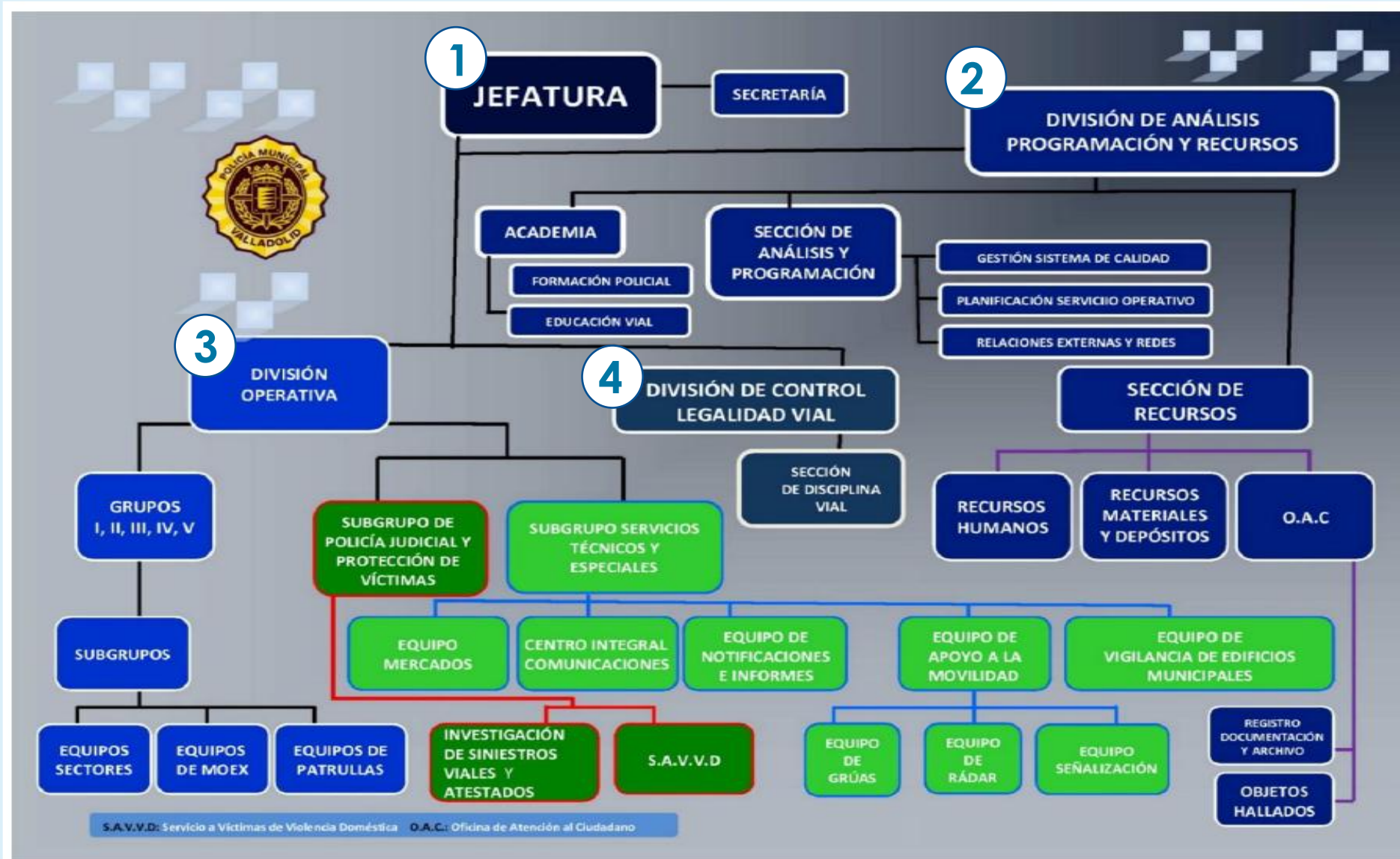


Ayuntamiento de
Valladolid

MEMORIA 2024



ORGANIGRAMA



ÍNDICE

1.- JEFATURA

2.- DIVISIÓN DE ANÁLISIS, PROGRAMACIÓN Y RECURSOS

SECCIÓN DE ANÁLISIS Y PROGRAMACIÓN

SECCIÓN DE RECURSOS

3.- DIVISIÓN OPERATIVA

DISTRITOS

ISVA

SAVVD

SERVICIOS TÉCNICOS Y ESPECIALES

4.- DIVISIÓN DE CONTROL DE LA LEGALIDAD VIAL



JEFATURA



PRESUPUESTOS 2024

PRESUPUESTO DE POLICÍA

Gastos de personal	22.741.907
Bienes corrientes y servicios	2.826.700
Inversiones reales	561.391
Total del programa	26.129.998





DIVISIÓN DE ANÁLISIS PROGRAMACIÓN Y RECURSOS



SECCIÓN DE ANÁLISIS Y PROGRAMACIÓN:

CALIDAD

**25 AÑOS CON
CERTIFICADO DE
CALIDAD
UNE en ISO 9001:2015**

POLÍTICA DE CALIDAD

“SIENDO VOLUNTAD DE LA JEFATURA EL COMPROMISO DE MEJORA CONTINUA, RATIFICAMOS LA ATENCIÓN AL CIUDADANO COMO PRINCIPAL OBJETIVO DE LA POLICÍA MUNICIPAL DE VALLADOLID.

PARA ELLO DEDICAREMOS LOS RECURSOS DISPONIBLES TANTO MATERIALES COMO HUMANOS, EN ARAS A OFRECER UNA ATENCIÓN ESMERADA Y SATISFACER CON EL MÁXIMO DE EFICACIA SUS REQUERIMIENTOS EN EL MARCO DE LAS FUNCIONES LEGALMENTE ESTABLECIDAS”.

LA SUPERINTENDENTE JEFA



A handwritten signature in blue ink, likely belonging to the Superintendent, written over the official stamp.



CARTA DE SERVICIOS

Carta de servicios:

COMPROMISOS DE CALIDAD

- Tiempo de respuesta a cualquier requerimiento de actuación urgente, en cualquier punto del término municipal con llegada al lugar de los hechos en un tiempo máximo de 6 minutos.
- Intervención en las actuaciones relacionadas con la seguridad ciudadana inscritas en el ámbito penal con un porcentaje de participación del 30%.
- Intervención en las actuaciones relacionadas con la seguridad ciudadana inscritas en el ámbito administrativo con un porcentaje de participación del 35%.
- Atención y trato esmerado en todas las actuaciones que afectan a los ciudadanos con un índice de satisfacción del 85% con especial apoyo a las víctimas que necesiten ayuda, asesoramiento sobre los trámites a seguir e información sobre los servicios municipales a su disposición.
- Resolución en todas las Comisaría de Distrito de todo tipo de reclamaciones, sugerencias e informaciones con una ratio de eficiencia del 85%, con especial apoyo a las víctimas que necesitan ayuda, asesoramiento sobre los trámites a seguir e información sobre servicios municipales a su disposición.
- Atención telefónica personalizada en horario de oficina desde las Comisaría de Distrito resolviendo los requerimientos no urgentes con un índice de satisfacción del 85%, con total confidencialidad y con posibilidad de acceso a otros servicios de urgencia.



CARTA DE SERVICIOS

- Prevención y mejora de la seguridad mediante un compromiso de 375.000 horas de patrulla al año.
- Participación en campañas de la DGT con un grado de compromiso del 80 %.
- Programación de actividades de formación continua y de apoyo profesional al servicio de Policía Municipal en número mayor o igual a 250 horas/año, en materias como defensa personal, tiro y otras.
- Concienciación y mejora de la Seguridad Vial de los ciudadanos mediante un compromiso de participación en el 80% de las campañas implementadas por la DGT, informando a los ciudadanos de los resultados obtenidos, vehículos controlados e infracciones detectadas.
- Contactar con el propietario de objetos hallados localizables previa investigación y averiguación de su procedencia en el plazo máximo de 3 días laborables.



Sistema de Calidad ISO 9001: 2015



COMPROMISOS DE CALIDAD

Tiempo de respuesta en actuación urgente: menor a 6 minutos

Tiempo total actuación urgente	4.589 m.
Requerimientos	1.133

Respuesta minutos 4'03''

Actuación policial en ámbito penal: mayor 30 %

Intervenciones Policía Municipal	1.451
Intervenciones C.N.P. y P.M.	3.696

Porcentaje 43 %

Actuación policial en ámbito administrativo: mayor 35 %

Actas Policía Municipal	2.551
Actas C.N.P. y P.M.	6.264

Porcentaje 40,7 %

Atención y trato satisfactorio: Mayor 85% (medidas vía encuestas aleatorias)

Satisfacción ciudadana	227
Total actuaciones	227

Porcentaje 100 %

Eficacia en intervención policial: Mayor 85% (vía encuestas aleatorias)

Actuaciones eficaces	227
Total actuaciones	227

Porcentaje 100 %

Atención telefónica: mayor 85 % (medidas vía encuestas aleatorias)

Satisfacción ciudadana	116
Total actuaciones	116

Porcentaje 100 %

Horas de servicio: mayor 375.000 horas/año

Total de horas realizadas	480.103,5 horas
---------------------------	-----------------

Adhesión a las Campañas Programadas por la DGT mayor 80%

Número de Campañas de la DGT	9
Total Campañas adheridas de Policía Municipal	9

Porcentaje 100%

Programación de acciones formativas mayor 250 h/año

Total nº horas formativas de Academia	664
---------------------------------------	-----

Porcentaje 100 %

Mejora ciudadana en seguridad vial por información de campañas DGT mayor a 80 %

Número de campañas DGT	9
Información de campañas por Policía Municipal	8

Porcentaje 88,8 %

Entrega/Información a propietarios de objetos hallados menor a 3 días

Número de objetos hallados localizables	2.185
Número de entrega/aviso a propietarios en <3 días	2.185

Porcentaje 100 %

REVISIÓN DE LOS COMPROMISOS DE CALIDAD

Tiempo de respuesta en actuación urgente: menor a 6 minutos

Tiempo total actuación urgente	4.589 m.
Requerimientos	1.133

Respuesta minutos 4'03''

Actuación policial en ámbito penal: mayor 30 %

Intervenciones Policía Municipal	1.451
Intervenciones C.N.P. y P.M.	3.696

Porcentaje 43 %

Actuación policial en ámbito administrativo: mayor 35 %

Actas Policía Municipal	2.551
Actas C.N.P. y P.M.	6.264

Porcentaje 40,7 %

Atención y trato satisfactorio: Mayor 85% (medidas vía encuestas aleatorias)

Satisfacción ciudadana	227
Total actuaciones	227

Porcentaje 100 %

Eficacia en intervención policial: Mayor 85% (vía encuestas aleatorias)

Actuaciones eficaces	227
Total actuaciones	227

Porcentaje 100 %

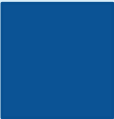
Atención telefónica: mayor 85 % (medidas vía encuestas aleatorias)

Satisfacción ciudadana	116
Total actuaciones	116

Porcentaje 100 %

Horas de servicio: mayor 375.000 horas/año

Total de horas realizadas	480.103,5 horas
---------------------------	-----------------



REVISIÓN DE LOS COMPROMISOS DE CALIDAD

Adhesión a las Campañas Programadas por la DGT mayor 80%

Número de Campañas de la DGT 9

Total Campañas adheridas de Policía Municipal 9

Porcentaje 100%

Programación de acciones formativas mayor 250 h./año

Total nº horas formativas de Academia 664

Porcentaje 100 %

Mejora ciudadana en seguridad vial por información de campañas DGT mayor a 80 %

Número de campañas DGT 9

Información de campañas por Policía Municipal 8

Porcentaje 88,8 %

Entrega/Información a propietarios de objetos hallados menor a 3 días

Número de objetos hallados localizables 2.185

Número de entrega/aviso a propietarios en <3 días 2.185

Porcentaje 100 %





SECCIÓN DE ANÁLISIS Y PROGRAMACIÓN:

SERVICIOS/EVENTOS

SERVICIOS ORDINARIOS Y ESPECIALES

SERVICIOS ORDINARIOS (CRONOGRAMA)

Actividades religiosas	108
Vigilancia establecimientos hosteleros	280
Manifestaciones, concentraciones, campañas publicitarias	960
Actividades lúdicas	1.263
Actividades deportivas	166
Vigilancia y protección de actividad	8.132
TOTAL	10.909

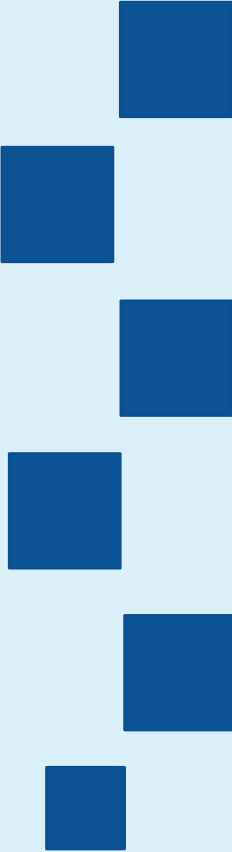
SERVICIOS ESPECIALES

Campañas en Colaboración con la D.G.T.	7
Actividades lúdicas	8
Vigilancia y protección de servicio	4
TOTAL	19



ÓRDENES DE SERVICIO

Actividades deportivas	63
Mandos y Agentes intervinientes	1.249
Tiempo empleado	5.562 h.
Actividades lúdicas	35
Mandos y Agentes intervinientes	2.669
Tiempo empleado	22.969 h.
Manifestaciones	36
Mandos y Agentes intervinientes	790
Tiempo empleado	4.104 h.
Protecciones autoridades	3
Mandos y Agentes intervinientes	99
Tiempo empleado	714 h.
Actividades religiosas	24
Mandos y Agentes intervinientes	937
Tiempo empleado	5.021 h.
Otras actividades	3
Mandos y Agentes intervinientes	82
Tiempo empleado	658 h.
Total Mandos y Agentes	5.826
Tiempo total empleado	39.028 h.
Órdenes de servicio realizadas	164
Órdenes de servicio anuladas	11
Total órdenes de servicio planificadas	175



ANÁLISIS Y PROGRAMACIÓN

CAMPAÑAS DE TRÁFICO EN COLABORACIÓN CON LA DGT



- *** VIGILANCIA Y CONTROL DE TRANSPORTE ESCOLAR**
- *** CAMPAÑA ESPECIAL DE CONTROL DE NORMATIVAS APLICABLES AL USO DEL CINTURÓN DE SEGURIDAD Y SRI**
- *** 2 CAMPAÑAS DE CONTROL DE LÍMITES DE VELOCIDAD**
- *** VIGILANCIA DEL CONSUMO DE ALCOHOL Y DROGAS EN CONDUCTORES**
- *** VIGILANCIA ESPECIAL DE DISTRACCIONES AL VOLANTE**
- *** CAMPAÑA DE CONTROL DEL TRANSPORTE ESCOLAR**
- *** VIGILANCIA DEL CONSUMO DE ALCOHOL Y DROGAS EN CONDUCTORES**

CAMPAÑAS

CAMPAÑAS DE VEHÍCULOS

VIGILANCIA Y CONTROL DE TRANSPORTE ESCOLAR

FECHAS: 22 al 26 de enero de 2024, en colaboración con la DGT.

Vehículos inspeccionados:	35
Vehículos denunciados:	12
- Carecer de señal transporte escolar V-10:	2
- Carecer dispositivos ópticos pasillo:	1
- No apertura de puertas de emergencia:	3
- Carecer de botiquín:	2
- No funcionamiento sist. antiplast. puertas:	1
- Carecer de martillos rompe cristales:	3
- Luna fracturada en campo visión conductor:	2
- Inadecuado func. sist. retención viajeros:	1
- Carencia señalización puerta emergencia:	1
- Alcoholemias positivas:	1
- No uso cinturón seguridad:	1
- ITV:	1
- Puertas de servicio y emergencias:	4
- Acompañante (cuando proceda):	2
- Permiso de Conducción (C.A.P.):	1
- Exceso de conducción:	1
TOTAL DENUNCIAS IMPUESTAS:	27



CAMPAÑA ESPECIAL DE CONTROL DE NORMATIVAS APLICABLES AL USO DEL CINTURÓN DE SEGURIDAD Y SRI (Sistemas de Retención Infantil)

FECHAS: 11 al 17 de marzo de 2024, en colaboración con la DGT.

VEHÍCULOS INSPECCIONADOS: 1.047
(937 turismos + 57 taxis + 7 autobuses + 46 vehículos mercancías).

¿Era correcto el uso del cinturón?

Conductores				Pasajero delantero				Pasajero trasero			
SI	%	NO	%	SI	%	NO	%	SI	%	NO	%
1020	97,36	27	2,64	984	100	0	0	91	56,17	71	43,83

Total infracciones detectadas: 98 (27 a conductores y 71 a pasajeros).

¿Era correcta la utilización de los sistemas de retención infantil?

Plazas delanteras				Plazas traseras			
SI	%	NO	%	SI	%	NO	%
0	0	0	0	129	99,23	1	0,76

Total infracciones detectadas: 1 de un total de 130 vehículos que portaban sistemas de retención infantil.



CAMPAÑAS

CAMPAÑA DE CONTROL DE LÍMITES DE VELOCIDAD

Fechas: 15 al 21 de abril de 2024, en colaboración con la DGT.

TOTAL VEHÍCULOS CONTROLADOS: 2.849

VEHÍCULOS DENUNCIADOS: 115



CAMPAÑA DE CONTROL DE LÍMITES DE VELOCIDAD

FECHAS: Del 15 al 21 de julio de 2024, en colaboración con la DGT.

Total vehículos controlados:	2.278
Vehículos denunciados:	57
Denuncias por utilizar teléfono móvil:	16
Denuncias por utilizar auriculares:	5
Denuncias por otras distracciones:	5

CAMPAÑAS

CAMPAÑA DE VIGILANCIA Y CONTROL DE ALCOHOL Y DROGAS EN CONDUCTORES

Realizada del 19 al 25 de agosto de 2024, en colaboración con la DGT.

Alcohol:	
Total controles realizados:	28
Total conductores controlados:	263
Total pruebas negativas:	258
Total pruebas positivas:	5

Drogas:	
Total pruebas realizadas:	2
Total conductores controlados:	2
Total pruebas negativas:	0
Total pruebas positivas:	2



CAMPAÑAS

CAMPAÑA ESPECIAL SOBRE DISTRACCIONES AL VOLANTE

Realizada del 7 al 13 de octubre de 2024, en colaboración con la DGT.

Total vehículos controlados	1.997
Vehículos denunciados:	26
Denuncias por utilizar teléfono móvil:	16
Denuncias por utilizar auriculares:	5
Denuncias por otras distracciones:	5



CAMPAÑAS

CAMPAÑA DE VIGILANCIA Y CONTROL DE TRANSPORTE ESCOLAR

FECHAS: Del 4 al 8 de noviembre de 2024, en colaboración con la DGT.

Vehículos inspeccionados:	27
Vehículos denunciados:	14
Denuncias impuestas:	32
- Ley Transportes por incumplimiento contrato:	10
- Ley Transportes por entradas manuales:	9
- Ley Transportes por minoración descanso:	2
- Carecer de señal V-10:	3
- Carecer de extintor:	2
- Carecer de botiquín:	1
- Condiciones técnicas:	3
- Carencia papel tacógrafo:	1
- Pruebas de drogas positivas:	1



CAMPAÑAS

CAMPAÑA DE VIGILANCIA Y CONTROL DE ALCOHOL Y DROGAS EN CONDUCTORES

FECHAS: Del 16 al 22 de diciembre de 2024, en colaboración con la DGT.

Alcohol:	
Total pruebas realizadas:	191
Total pruebas negativas:	188
Total pruebas positivas:	3

Drogas:	
Total pruebas realizadas:	2
Total conductores controlados:	2
Total pruebas negativas:	0
Total pruebas positivas:	2





SECCIÓN DE ANÁLISIS Y PROGRAMACIÓN:

ACADEMIA



FORMACIÓN POLICIAL

JORNADAS

PRÁCTICAS, JORNADAS Y CONFERENCIAS	Ed.	HORAS LECTIVAS		Asistentes
		Por Edición	TOTAL	
Actualización aplicación informática Vinfopol	9	3,61	32,25	277
Intervención ante vehículos híbridos y eléctricos en situaciones de emergencia	5	4	20	32
Reciclaje primeros auxilios y uso del desfibrilador	12	4,5	54	139
Protección a autoridades y vueltas ciclistas	2	2	4	24
Conducción de motocicletas policiales	5	6	30	38
Aplicación informática Tellycal. Gestión de llamadas	1	2	2	13
Ciberseguridad	1	5	5	18
Ley de tráfico y seguridad vial	1	3	3	23
Aplicación informática "Avante"	1	3	3	32
Reciclaje y protocolo en el uso y manejo dispositivo electrónico de control (arma de electrochoque).	5	2	10	78
Prácticas de tiro real	11	4	44,5	288
TOTALES	53		207,75	962



ACADEMIA. FORMACIÓN POLICIAL

CURSOS

CURSOS	Ed.	HORAS LECTIVAS		Asistentes
		Por Edición	TOTAL	
Manejo dispositivo electrónico de control (arma de electrochoque)	16	4,5	67,5	92
Formación Continua 2024	20	12	240	352
Análisis de los atropellos a peatones y otros usuarios de la vía	2	30	60	57
Análisis del tacógrafo y transporte terrestre	1	60	60	27
Seguridad vial para servicios del Ayuntamiento	6	5	29	140
TOTALES	45		456,5	668

RESUMEN TOTAL

ACTIVIDADES FORMATIVAS	16
EDICIONES	98
ASISTENTES	1.630
HORAS DE FORMACIÓN	664,25





CAMPAÑAS EDUCATIVAS



EDUCACIÓN VIAL

PARQUE INFANTIL DE TRÁFICO

PREVENCIÓN DE RIESGOS EN INTERNET

**PREVENCIÓN DEL CONSUMO DE ALCOHOL
Y OTRAS DROGAS**

VISITAS A DEPENDENCIAS

EXHIBICIÓN DE MEDIOS POLICIALES



AÑO 2024	DIST 1º	DIST 2º	DIST 3º	DIST 4º	DIST 5º	OTRO LUGAR	TOTALES
CENTROS	32	25	25	21	17	4	124
CLASES	328	220	156	226	237	8	1175
ALUMNOS	6997	4821	3650	5874	5800	810	27952

OTROS	ALUMNOS
PARQUE INFANTIL DE TRÁFICO	1.354
CHARLAS ALCOHOL Y DROGAS	2.854
CHARLAS RIESGO DE INTERNET	5.634
VISITAS A NUESTRAS DEPENDENCIAS	1.251
CHARLAS REFORMAS EN VEHÍCULOS	100

CAMPAÑA DE EDUCACIÓN VIAL- TOTALES

	DISTRITO 1		DISTRITO 2		DISTRITO 3		DISTRITO 4		DISTRITO 5		OTRO LUGAR			
	ALUMNOS	HORAS	ALUMNOS	HORAS	ALUMNOS	HORAS	ALUMNOS	HORAS	ALUMNOS	HORAS	ALUMNOS	HORAS	ALUMNOS	HORAS
ADULTOS	45	2	60	2			90	1	30	1	790	7	1015	13
BACHILLER	45	2	145	1	145	6			150	5			485	14
CICLOS FORMATIVOS	260	11	171	10	115	7	375	14	277	12			1198	54
EDUCACIÓN ESPECIAL	228	11			18	1	50	1	44	2			340	15
INFANTIL	947	50	328	18	394	18	1017	49	667	34			3353	169
PRIMARIA	1301	61	1045	56	583	27	997	44	712	32			4638	220
SECUNDARIA E.S.O.	1131	54	950	38	498	20	1307	51	367	15	20	1	4273	179
Total general	3957	191	2699	125	1753	79	3836	160	2247	101	810	8	15302	664

EN COLABORACIÓN CON AESLEME





SECCIÓN DE RECURSOS:

HUMANOS Y MATERIALES



Superintendente	1
Intendente	1
Mayor	1
Inspector	7
Subinspector	15
Oficial	29
Agente	350
TOTAL:	404

De los **404** policías de la plantilla, **54** son mandos: **13,36%**
 De los **404** policías de la plantilla, **57** son mujeres: **14,10%**

EDAD MEDIA DE LA PLANTILLA		45'47
HOMBRES		45'86
MUJERES		43'87



NUEVOS MANDOS

RECURSOS HUMANOS



1 MAYOR
2 INSPECTORES
8 SUBINSPECTORES

RECURSOS MATERIALES

VEHÍCULOS	
Renault Megane	1
Dacia Duster	3
Renault Laguna	1
Renault Clío	1
Peugeot 307	4
Renault Tráfico	5
Fiat Doblo	1
Iveco Señalización	2
Grúa Iveco	2
Nissan Cabstar	1
Ford Transit Comet	1
Renault Máster	1
Renault Scenic	30
Toyota Prius	7
Fiat Ulysses	3
Renault Talismán	1
Nissan NV-200	1
Grúa Isuzu	2
Toyota Auris	7
Volkswagen Crafter	1
Toyota C-HR	2
Renault Kangoo	1
Renault Captur	1
Arkana	21
Ford Kuga	5
Nissan Micra	1
Dacia Sandero	1

TOTAL **107**

TRANSMISORES	
Portátiles	469
Móviles en Vehículos	81

MOTOCICLETAS	
Suzuki GN 250	4
Honda CB 250	8
Honda CB 500	25
Suzuki BURGMAN	6
Suzuki V-STROM	11
Scooter Suzuki 150	3
Suzuki DR Z400	1
Peugeot Satelis 250	27
Kawasaki 650	19
Peugeot Satelis 500	5

Total **109**



ARMAMENTO	
Pistola Smith Wesson	359
Pistola Glock	196
Pistola de la Galería virtual	5
Pistola Star	2
Revolver	1

TOTALES **563**



DISPOSITIVOS ELECTRÓNICOS DE CONTROL

RECURSOS MATERIALES



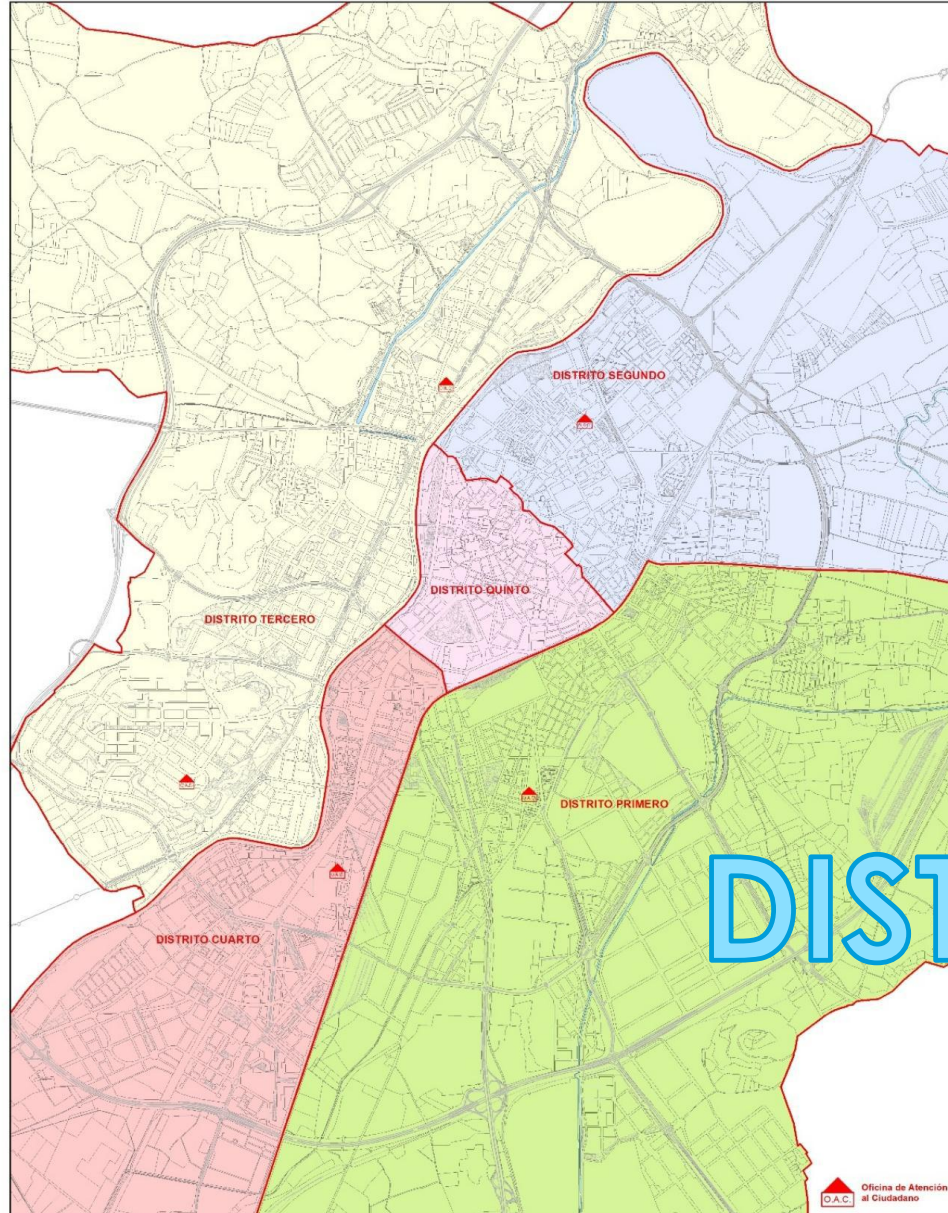


DIVISIÓN OPERATIVA

DISTRITOS DE POLICÍA DE BARRIO

PLANO GENERAL

Diciembre 2024



DISTRITOS



5 OFICINAS DE PROXIMIDAD



1.-Comisaría Distrito Primero "Luis Eduardo Izquierdo Salamanca"

Calle Hornija nº 5

Dirección de correo electrónico

d1d@ava.es

Teléfonos 983 235 572

Fuera del horario 092.



2.-Comisaría Distrito Segundo “Daniel Prieto Díaz”

Avda. Palencia nº 41

Dirección de correo electrónico

d2r@ava.es

Teléfonos 983 264 634

Fuera del horario 092.





3.-Comisaría Distrito Tercero

Calle Federico Landrove Moíño nº 4

Dirección de correo electrónico

d3p@ava.es

Teléfonos 983 416 106

Fuera del horario 092.



4.-Comisaría Distrito Cuarto

Ctra. de Rueda nº 29 bis

Dirección de correo electrónico

d4r@ava.es

Teléfonos 983 426 462

Fuera del horario 092.



5.-Comisaría Distrito Quinto

Avda. Burgos nº 11

Dirección de correo electrónico

d5c@ava.es

Teléfonos 983 426 380

Fuera del horario 092.



INTERVENCIONES POR DISTRITOS

	DIST. I	DIST. II	DIST. III	DIST. IV	DIST. V	TOTAL
ALARMAS	92	116	118	109	101	536
COMPAR.COMISARÍA	168	141	97	95	219	720
CONSUMO DROGAS	107	82	39	115	343	686
DECOMISOS	7	17	12	14	38	88
DEFICIENCIAS	183	236	237	209	201	1066
DESPLAZ. VEHÍCULOS	217	211	169	115	127	839
EDUCACIÓN VIAL	159	101	90	247	262	859
HURTOS Y ROBOS	37	62	35	74	87	295
INDIGENTES	15	24	10	17	41	107
INFORM.ORGANISMOS	446	304	243	186	824	2003
INTENTOS AUTOLÍTICOS	36	35	47	27	27	172
MANIFEST.-CONCENTR.	12	22	39	2	165	240
MEDIACIONES	336	443	247	357	321	1704
NOTIFICACIONES	262	7	61	45	76	451
OBJETOS HALLADOS	360	472	307	470	772	2381
OBRAS	11	49	35	53	68	216
PRECINTO VEHÍCULOS	7	9	6	5	22	49
PROTECCIÓN	1736	1396	1728	1035	1788	7683
SINIESTRO V. C ON HERI.	210	99	170	113	65	657
SINIESTRO V. C SIN HERI.	785	452	584	401	409	2631
SUGERENCIAS	6	44	10	15	32	107
TRASLADOS	24	57	45	24	23	209
VARIOS	2456	1457	1036	1093	2195	8237
VEHÍC. DE ABANDONO	15	8	19	9	3	54
VEH. RECUPERACIÓN	1	1	3	7	0	12
VIGILANCIAS	6277	4883	6999	1640	1004	20803
TOTAL	13965	10728	12386	6477	9213	52769



INTERVENCIONES POR DISTRITOS:

OMU



INFRACCIONES A LA ORDENANZA MUNICIPAL DE PROTECCIÓN AL MEDIO URBANO

	I	II	III	IV	V	TOTAL
PROPAGANDA/PUBLICIDAD	35	7	17	1	21	81
ÁRBOLES Y JARDINES	1	2	2	0	6	11
PAPELERAS Y CONTENEDORES	1	1	4	0	4	10
FUENTES Y ESTANQUES	0	0	0	0	2	2
MOLESTIAS VIVIENDA Y VEHÍCULOS	117	147	34	67	174	539
RESIDUOS, BASURAS	25	38	13	15	48	139
HACER NECESIDADES EN LA VÍA PÚBLICA	40	78	25	27	437	607
EXCREMENTOS DE ANIMALES	1	2	2	1	0	6
LAVAR Y REPARAR VEHÍCULOS	0	1	1	1	2	5
QUIOSCOS, TERRAZAS Y LOCALES	2	3	0	0	1	6
PINTADAS	10	8	7	4	55	84
DETERIORO/DAÑOS EN MOBILIARIO	0	0	3	3	4	10
OTROS	7	11	11	3	22	54
TOTALES	239	298	119	122	776	1554

COMPARECENCIAS



	TOTAL
ATENTADO	34
BÚSQUEDA Y DETENCIÓN	28
DAÑOS VÍA PÚBLICA	10
DELITO CONTRA LA SEGURIDAD DEL TRÁFICO	56
DROGAS	14
EXHIBICIONISMO	0
HURTO Y ROBO	132
INSULTOS A POLICÍAS	2
INTENTO DE SUICIDIO	57
MENDICIDAD CON MENORES	1
MALOS TRATOS U ORDEN DE ALEJAMIENTO	158
PELEAS Y AGRESIONES	57
ROBO DE VEHÍCULOS	19
ROBO/DAÑOS EN VEHÍCULOS	7
VENTA EN VÍA PÚBLICA	0
OTRAS	145
TOTAL	720

CONSUMO DE ALCOHOL Y DROGAS



INTERVENCIONES POR CONSUMO DE ALCOHOL EN LA VÍA PÚBLICA

	> 18 años	< 18 años	TOTAL
DISTRITO I	84	3	87
DISTRITO II	39	5	44
DISTRITO III	78	0	78
DISTRITO IV	19	9	28
DISTRITO V	245	141	386
TOTALES	465	158	623

INTERVENCIONES	DIST I	DIST II	DIST III	DIST IV	DIST V	TOTAL
CONSUMO ALCOHOL VÍA PÚBLICA	87	44	78	28	386	623
CONSUMO ALCOHOL MENORES BARES	0	2	0	0	1	3
TOTAL	87	46	78	28	387	626

INTERVENCIONES POR CONSUMO DE DROGAS

	> 18 años	< 18 años	TOTAL
TOTALES	633	53	686



INVESTIGACIÓN DE SINIESTROS

VIALES Y ATESTADOS:

ISVA

Investigación de Siniestros Viales y Atestados



ATESTADOS REALIZADOS POR SINIESTRO VIAL: 204
INFORMES REALIZADOS POR SINIESTRO VIAL: 3.808

ATESTADOS

AÑO 2024

ATESTADOS REALIZADOS POR SINIESTRO VIAL	
ENERO	18
FEBRERO	20
MARZO	18
ABRIL	20
MAYO	15
JUNIO	15
JULIO	19
AGOSTO	8
SEPTIEMBRE	18
OCTUBRE	12
NOVIEMBRE	22
DICIEMBRE	19
TOTAL	204

COMPARATIVA

ATESTADOS REALIZADOS POR SINIESTRO VIAL	
2016	114
2017	131
2018	100
2019	97
2020	83
2021	135
2022	138
2023	144
2024	204

Investigación de Siniestros Viales y Atestados

ATESTADOS REALIZADOS POR SINIESTRO VIAL: 204
INFORMES REALIZADOS POR SINIESTRO VIAL: 3.808



INFORMES

AÑO 2024

INFORMES REALIZADOS POR LOS AGENTES DE CADA DISTRITO

DISTRITO1º	DISTRITO2º	DISTRITO3º	DISTRITO 4º	DISTRITO 5º
1.165	633	860	603	547

INFORMES REALIZADOS POR SINIESTROS VIALES –DISTRITOS-

2016	4.000
2017	4.205
2018	4.162
2019	3.702
2020	3.071
2021	3.125
2022	3.278
2023	3.153
2024	3.808

COMPARATIVA

ALCOHOLEMIAS

AÑO 2024

COMPARATIVA

Investigación de Siniestros Viales y Atestados



POSITIVAS Y SE NIEGAN

En siniestros viales	109
En infracciones	257
En controles preventivos	127
TOTAL	493

COMPARATIVAS TOTAL INTERVENCIONES POR ALCOHOLEMIAS AÑOS 2016-2024

2016	372
2017	453
2018	453
2019	398
2020	29
2021	503
2022	537
2023	503
2024	493

Investigación de Siniestros Viales y Atestados



DROGAS

AÑO 2024

DENUNCIAS ADMINISTRATIVAS POR CONDUCIR BAJO EL EFECTO DE DROGAS

ANFETAMINAS	57
METANFETAMINAS	21
CANNABIS (THC)	119
COCAÍNA	74
OPIÁCEOS	4
TOTAL	275

(Algunos conductores dan en varias sustancias)

OTROS

AÑO 2024

ATESTADOS REALIZADOS POR OTROS DELITOS CONTRA LA SEGURIDAD VIAL

SUSPENSIÓN TEMPORAL POR EL JUZGADO	12
PÉRDIDA DE VIGENCIA POR PERDIDA DE PUNTOS	40
CARECE DE PERMISO POR NO HABERLO OBTENIDO	39
CONDUCCIÓN TEMERARIA	4
CONDUCCIÓN BAJO EL EFECTO DE DROGAS	3
TOTAL	98



SERVICIO DE ATENCIÓN A VÍCTIMAS DE VIOLENCIA DOMÉSTICA:

SAVVD

Servicio de Atención a Víctimas de Violencia Doméstica

SAVVD

ATESTADOS POR MALOS TRATOS FÍSICOS O PSICOLÓGICOS: 170
INTERVENCIONES SIN ATESTADO: 1.140

ADULTOS	
Mujer víctima	127
Hombre víctima	6
MENORES	
Menor Mujer víctima	7
Menor Hombre víctima	5
PERSONAS MAYORES	
Mujer víctima	22
Hombre víctima	8
Total víctimas	175
Total atestados	170



Servicio de Atención a Víctimas de Violencia Doméstica



ATESTADOS

TIPO DE ATESTADO (Según el tipo de víctima)

Hombre	6
Mujer	127
Mayor	25
Menor	12
Total atestados	170

VIOGEN: 204 MJ

INTERVENCIONES VIOGEN SIN ATESTADO

Protecciones periódicas	1013
Protecciones en Juzgados	63
Otras intervenciones	64

APOYO A VALENCIA



APOYO TRAS LA DANA DE VALENCIA



Principalmente se intervino en los municipios de Sedaví, Massanassa, Alfafar, Benetúser y Paiporta.

Durante el año 2024, desde el 2 de diciembre hasta el 26 de diciembre acudieron 3 contingentes, relevándose entre sí:

GRUPO 1. Del 2 al 10 de diciembre de 2024 (9 días): 1 Oficial y 7 Agentes

GRUPO 2. Del 10 al 20 de diciembre de 2024 (11 días): 1 Oficial y 7 Agentes

GRUPO 3. Del 20 al 26 de diciembre de 2024 (7 días): 1 Oficial y 4 Agentes





SERVICIOS TÉCNICOS Y ESPECIALES



EQUIPO DE SEÑALIZACIÓN

EQUIPO DE SEÑALIZACIÓN	
SERVICIOS DE SEÑALIZACIÓN	1.297
RETIRADAS SEÑALIZACIÓN	1.047
PRÉSTAMOS SEÑALES / VALLAS	1
OTROS SERVICIOS	777
TOTAL	3.122

EQUIPO DE CONSUMO: MERCADOS



EQUIPO DE CONSUMO	
VIGILANCIA MERCADILLOS	230
SERVICIOS NOTIFICACIONES EN MERCADILLOS	0
VEHÍCULOS RETIRADOS EN ZONAS MERCADILLOS	0
VIGILANCIAS OTROS MERCADOS	26
ACTAS REGLAMENTO VENTA AMBULANTE	166
RECOGIDAS / ENTREGAS NOTIF. O EXPEDIENTES	0
DECOMISOS / ENTREGAS ARTÍCULOS	5
SERVICIOS SEGURIDAD, VIGILANCIA, PATRULLA	1
OTROS SERVICIOS	601
TOTAL	1.029

EQUIPO DE RADAR



FIJOS	
Infracciones tramitadas	21.787
MÓVILES	
Controles	426
Infracciones tramitadas	1.744
SISTEMA DE FOTO ROJO (PASO DE SEMÁFORO EN ROJO)	
Infracciones tramitadas	2.404
MULTAMOVIL	
Infracciones tramitadas	1.790

GRÚAS



GRUAS MUNICIPALES CONTRATADAS

SERVICIOS	GRÚAS MUNICIPALES	GRÚAS CONTRATADAS	TOTAL SERVICIOS
POSITIVOS (*)	3.175	3.216	6.391
NEGATIVOS	780	1.093	1.873
TOTAL	3.955	4.309	8.264

(*) POSITIVOS = Vehículos retirados y desplazados.

CENTRO DE OPERACIONES



Llamadas telefónicas entrantes: **80.819**

Llamadas telefónicas salientes: **20.915**

Incidencias creadas: **35.340**

0 Provenientes del 112 23.438

0 Llamadas particulares 11.902

Consultas creadas: 45.479



• **Desglose de las 35.340 incidencias:**

o Absentismo	20
o Accidentes	3.492
o Actividades/establecimientos	228
o Alarmas	713
o Animales	1.179
o Comparecencias	1.774
o Consumo vía pública	132
o Consumo	101
o Daños	335
o Decomisos	2
o Incendios	419
o Infracciones Ordenanza	524
o Inmuebles	205
o Inundación	190
o Mediaciones	1.122
o Medio Ambiente	2.424
o Notificaciones	2
o Objetos hallados	657
o Obras	409
o Protecciones	2.276
o Publicidad	1
o Recursos Administrativos	0
o Rescates	62
o Savvd	306
o Servicios Sociales	201
o Terrazas	124
o Tráfico	7.631
o Traslados personas	91
o Vehículos	553
o Vía pública	979
o Vigilancia	9
o Llamadas sin servicio policial	17
o Incidentes sanitarios	7.563
o Otros	1.599



INCIDENTES TRANSFERIDOS A POLICIA LOCAL

LLAMADAS MÁS DESTACAS DEL 112



Tipo de incidente	TOTAL	%
Incidente Sanitario en lugar público	7.004	29,88%
Ruidos / molestias / otros	1.260	5,38%
Accidente vial sin heridos	915	3,90%
Servicios básicos / otros	911	3,89%
Amenazas	803	3,43%
Objeto/persona sospechosa	794	3,39%
Intento Suicidio/ Suicidio	709	3,03%
Servicios sociales / otros	691	2,95%
Accidente vial con heridos	616	2,63%
Solicitud grúa	584	2,49%
Agresión / otros	565	2,41%
Otros peligros de circulación	556	2,37%
Violencia, Amenaza, molestia de género	457	1,95%
Obstáculos calzada	417	1,78%
Agresión, Amenaza, Molestia doméstica	416	1,77%
Ruidos / molestias vecino	408	1,74%
Pelea / Pelea grupos	335	1,43%
Apertura puerta posible persona afectada	285	1,22%
Incidente sanitario en domicilio	267	1,14%
<u>Peligro caída de objeto</u>	266	1,13%
Abandono animal doméstico	218	0,93%
Comprobación humo	216	0,92%
Ruidos / <u>molestias animal</u>	213	0,91%
Daño material / vehículo	211	0,90%
Conducción negligente	208	0,89%
Persona extraviada mayor	206	0,88%
Animal protegido / silvestre	186	0,79%
Mobiliario vial averiado	168	0,72%
Atropellos	147	0,63%
Incidente sin clasificar	139	0,59%
Ruidos molestias <u>establecim. público</u>	134	0,57%
Actos vandálicos	131	0,56%
Fuga agua potable/fecales	129	0,55%
Incendio / Otros	124	0,53%
Filtraciones agua	118	0,50%
Hurto / otros	117	0,50%
Robo / otros	111	0,47%



CONTROL DE LA LEGALIDAD VIAL

CONTROL DE LA LEGALIDAD VIAL

INFRACCIONES A LAS NORMAS DE TRÁFICO URBANO



Expedientes sancionares tramitados

Total denuncias tramitadas año 2023 **88.644**

Total denuncias tramitadas año 2024 **88.809**

Incremento porcentual denuncias tramitadas años 2023/2024: **0,19 %**

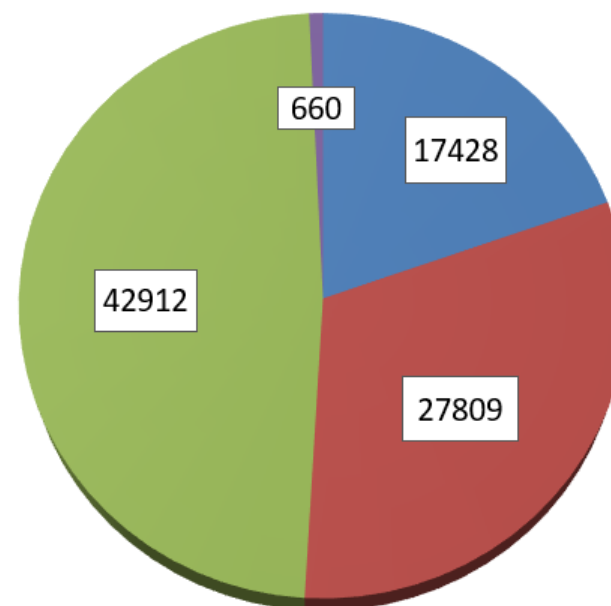
ALEGACIONES Y RECURSOS

Total alegaciones, recursos y escritos tramitados en 2023: **12.136**

Total alegaciones, recursos y escritos tramitados en 2024 **11.736**

Incremento porcentual años 2023/24: **-3.29 %**

TIPOS DE INFRACCIÓN



- Agentes Policía M.
- Radars, Foto Rojo y Multacar
- ORA
- Alcoholemia

CONTROL DE LA LEGALIDAD VIAL

INFRACCIONES A LA ORDENANZA MUNICIPAL DE PROTECCIÓN DEL MEDIO URBANO: OMU



EXPEDIENTES SANCIONADORES TRAMITADOS

Total denuncias tramitadas año 2023	1.870
Total denuncias tramitadas año 2024	1.554
Incremento porcentual años 2023/24:	-16,90 %

ALEGACIONES Y RECURSOS

Total alegaciones, recursos y escritos tramitados en 2023	530
Total alegaciones, recursos y escritos tramitados en 2024	636
Incremento porcentual años 2023/24:	16,67 %

GRACIAS POR SU ATENCIÓN

