

**BOLETÍN DE COYUNTURA
DEL MERCADO DE TRABAJO
EN VALLADOLID**

**CUARTO TRIMESTRE DE 2013
(OCTUBRE - DICIEMBRE)**



Ayuntamiento de **Valladolid**
AGENCIA DE INNOVACIÓN Y DESARROLLO ECONÓMICO



COMENTARIO DE LAS PRINCIPALES MAGNITUDES DEL MERCADO DE TRABAJO

La tasa de actividad provincial disminuye un 0,5% en el cuarto trimestre de 2013 respecto al mismo periodo de 2012, hasta situarse en 59,82%.

La **tasa de actividad** en la provincia de Valladolid disminuye durante el cuarto trimestre de 2013 respecto del tercero; situándose en el **59,82%**. Este descenso es alimentado únicamente por el descenso de actividad en los hombres; la **tasa de actividad femenina** aumenta un 0,3% y la **masculina** disminuye un 0,3%, aumentando al **52,82%** y disminuyendo al **67,12%**, respectivamente. La tasa de actividad en la provincia de Valladolid se sitúa por encima de la nacional (59,43%) y de la regional (54,64%).

El número de parados en la provincia, según la EPA, aumenta un 13,6% sobre el trimestre anterior y un 11,1% en relación al del año pasado.

El **número de parados** según la Encuesta de Población Activa (EPA) ha aumentado en la provincia de Valladolid hasta las **59.100** personas, 7.100 parados más que en el trimestre anterior y 5.900 parados más que hace un año. Este aumento trimestral sitúa la **tasa de paro** de la provincia de Valladolid en **22,38%**, cifra superior a la tasa de paro regional (22,03%) e inferior a la nacional (26,03%).

Con respecto al cuarto trimestre de 2012 la tasa de paro masculina aumenta un 11,7% y la femenina aumenta un 14,9%, llegando en este cuarto trimestre de 2013 a existir una diferencia entre la tasa de paro por sexo de 0,45 puntos porcentuales superior la femenina.

Según la EPA, el número de mujeres paradas en la provincia ha aumentado en este cuarto trimestre en 200 personas; aumenta en un 0,4% la tasa de paro femenina respecto al trimestre anterior y aumenta un 14,9% respecto a la del año pasado, colocándose en el 22,63%, dato por debajo de la tasa regional y nacional. El número de hombres parados en la provincia ha aumentado en 6.900 personas sobre el trimestre anterior, y su tasa de lo ha hecho en un 30,3% situándose en un 22,18%, cifra superior a la tasa regional e inferior a la cifra del territorio nacional. Entre sexos, al igual que los dos últimos trimestres, se sitúa por debajo la tasa de paro masculina, 0,45 puntos porcentuales. En la región y en España la diferencia sigue siendo a favor de la tasa de paro masculina (3 y 1,6 puntos porcentuales superior la femenina).

Los parados registrados en el municipio de Valladolid han disminuido en diciembre un 0,2% en relación al mismo periodo de 2012. El paro femenino es un 3,9% superior al masculino.

El número medio de **parados registrados** según el Servicio Público de Empleo Estatal (SEPE) en el municipio de Valladolid, aumenta durante el cuarto trimestre del año 2013 respecto a la media del tercero. En el mes de **diciembre** se registraron **29.994** personas paradas, lo que supone un descenso de 805 personas con respecto al mes de septiembre de 2013. El número de parados interanual (diciembre 2012) ha aumentado en un 0,2% (55 parados más).

La diferencia por sexo ha disminuido. En el mes de diciembre se han registrado 15.287 mujeres desempleadas, frente a 14.707 hombres, 580 mujeres paradas más que hombres.



El número de ocupados en la provincia de Valladolid disminuye en 10.300 personas durante el último trimestre y un 5% interanualmente. En los últimos doce meses la ocupación masculina ha disminuido un 5,8% y un 4,1% la femenina.

Respecto a la **ocupación**, el número de personas en esta situación en la provincia de Valladolid disminuye hasta las **205.000 personas ocupadas** durante el último trimestre. La ocupación femenina, por el contrario, aumenta un 0,3% en el último trimestre, y la masculina disminuye en un 8,6%. Durante el último año el número de ocupados en la provincia ha disminuido en 10.700 personas; el descenso en hombres es del 5,8% y el de las mujeres ocupadas un 4,1%.

En el municipio de Valladolid los contratos disminuyen un 18,2% si comparamos septiembre de 2013 y aumentan un 27,1% con respecto a diciembre de 2012. El 93,2% de los contratos del mes de diciembre fueron temporales, y el 51,6% a mujeres.

La **contratación laboral** registrada por el SEPE en el municipio de Valladolid ha aumentado en este cuarto trimestre de 2013 con respecto al tercero, contabilizando **8.465 contratos** registrados en el mes de **diciembre**, que interanualmente representa un aumento del 27,1%, en hombres aumentó un 37,2% y en mujeres un 18,9%. La mayoría de ellos han sido de carácter temporal, 7.891 frente a 574 contrataciones indefinidas. Por otro lado, en el conjunto de meses contenidos en este trimestre, continua las diferencias en los contratos indefinidos por sexo, presentando superioridad los contratos registrados a mujeres. Los contratos indefinidos a mujeres en diciembre son un 22,5% superior al de hombres.

A 31 de diciembre de 2013, en la provincia de Valladolid hay inscritas en la Seguridad Social 47 empresas menos que el último día de septiembre de 2013, y 437 menos que hace un año.

Por último, hay que hacer referencia al **número de empresas inscritas en la Seguridad Social** que ha disminuido respecto del trimestre anterior, registrándose **14.449** empresas en el mes de **diciembre** en la provincia de Valladolid, 437 empresas menos que hace un año, lo que supone una caída del 2,9%.



ANEXO DE TABLAS Y GRÁFICOS

1. Tasas de actividad
2. Tasas de paro
3. Número de parados
4. Número de ocupados
5. Contratación laboral
6. Número de empresas inscritas en la Seguridad Social



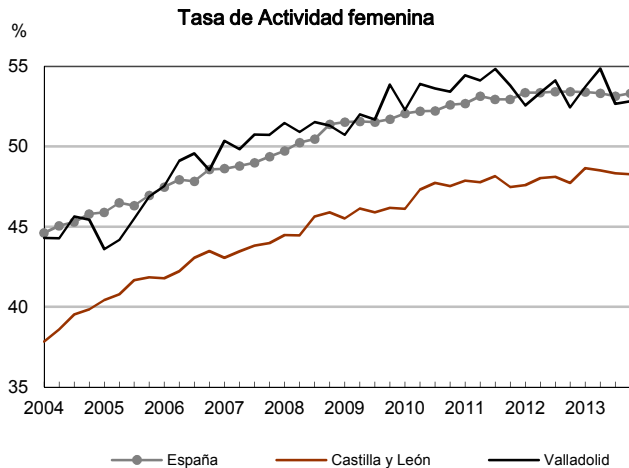
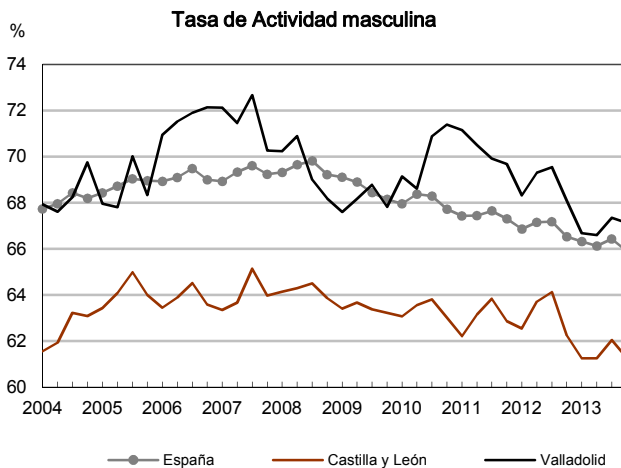
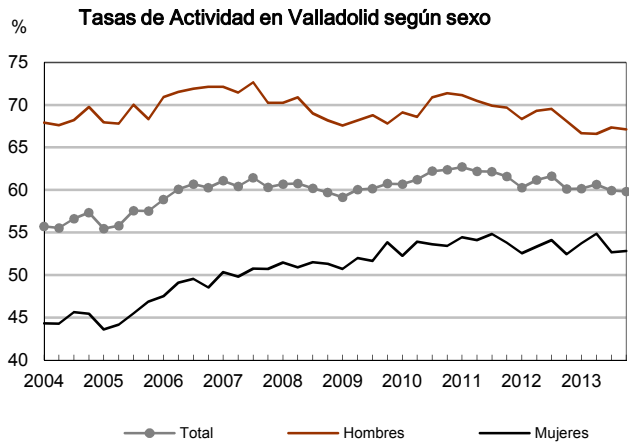
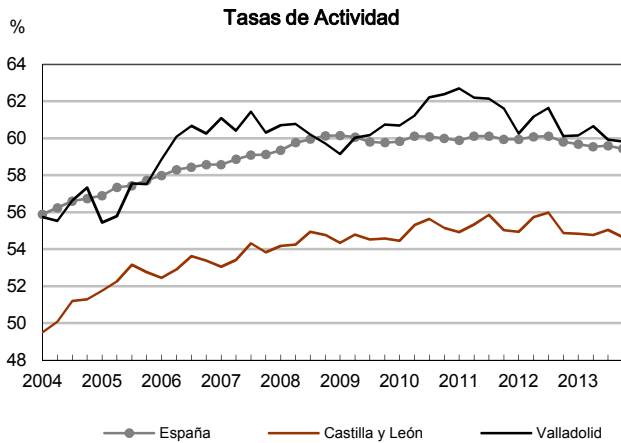
1. TASAS DE ACTIVIDAD

Tasa de Actividad por sexo: España, Castilla y León, Valladolid (provincia)

Trimestre	España			Castilla y León			Valladolid			
	Total	Hombres	Mujeres	Total	Hombres	Mujeres	Total	Hombres	Mujeres	
2010	I	59,83	67,95	52,05	54,46	63,06	46,11	60,69	69,13	52,27
	II	60,11	68,37	52,19	55,31	63,55	47,31	61,22	68,61	53,90
	III	60,08	68,28	52,22	55,64	63,80	47,72	62,21	70,87	53,62
	IV	59,99	67,72	52,60	55,15	63,01	47,53	62,39	71,39	53,42
2011	I	59,88	67,43	52,67	54,92	62,20	47,86	62,70	71,15	54,44
	II	60,12	67,44	53,14	55,34	63,15	47,77	62,20	70,49	54,11
	III	60,11	67,64	52,93	55,86	63,83	48,14	62,14	69,91	54,83
	IV	59,94	67,30	52,93	55,03	62,85	47,46	61,60	69,67	53,80
2012	I	59,94	66,86	53,35	54,94	62,54	47,58	60,26	68,31	52,55
	II	60,08	67,15	53,35	55,73	63,70	48,02	61,17	69,30	53,35
	III	60,12	67,18	53,41	55,98	64,12	48,11	61,64	69,53	54,11
	IV	59,80	66,52	53,42	54,87	62,25	47,73	60,12	68,09	52,44
2013	I	59,68	66,31	53,39	54,84	61,25	48,64	60,15	66,68	53,71
	II	59,54	66,12	53,32	54,77	61,25	48,51	60,65	66,59	54,86
	III	59,59	66,42	53,13	55,05	62,03	48,32	59,93	67,34	52,66
	IV	59,43	65,90	53,31	54,64	61,26	48,26	59,82	67,12	52,82

Fuente: INE. Encuesta de Población Activa.

* La metodología EPA 2005 , es la utilizada para la serie desde 1996, existiendo, por tanto, continuidad en la serie.





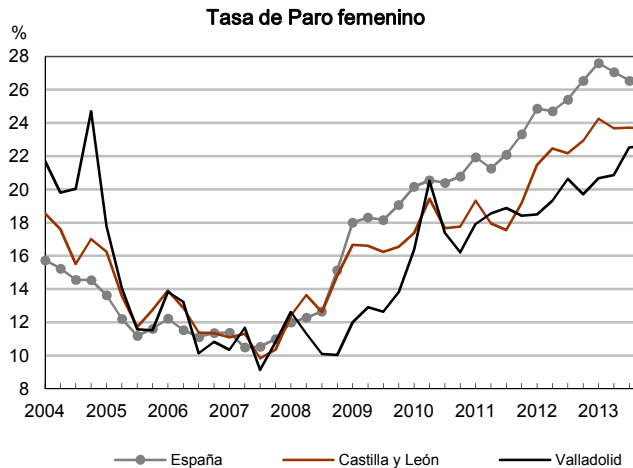
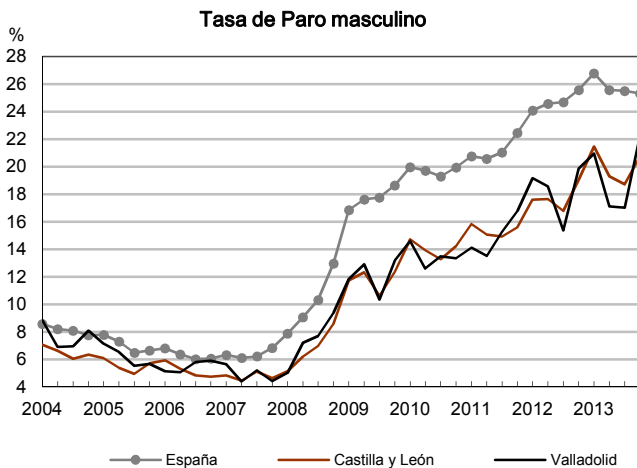
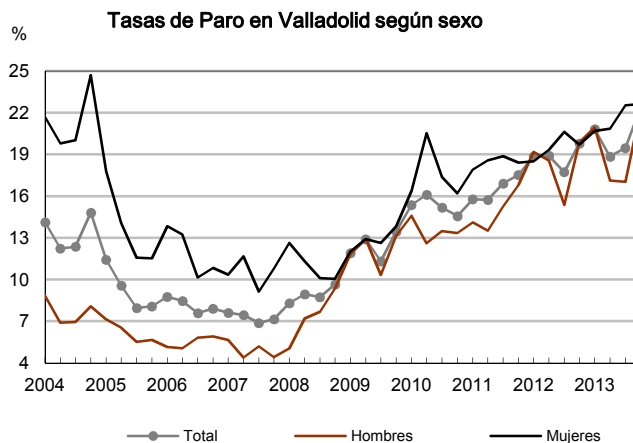
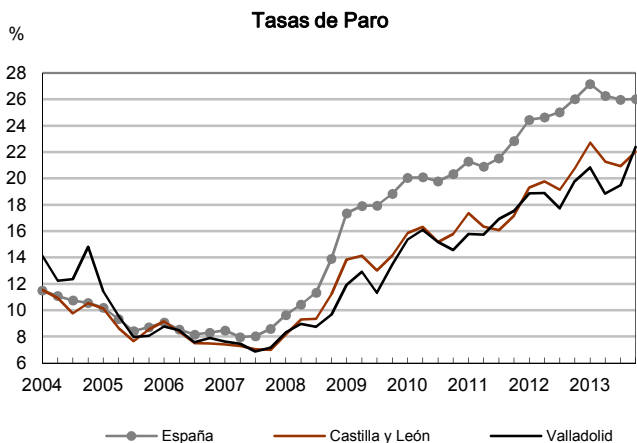
2. TASAS DE PARO

Tasa de Paro por sexo: España, Castilla y León, Valladolid (provincia)

Trimestre	España			Castilla y León			Valladolid			
	Total	Hombres	Mujeres	Total	Hombres	Mujeres	Total	Hombres	Mujeres	
2010	I	20,05	19,96	20,16	15,86	14,72	17,38	15,36	14,59	16,38
	II	20,09	19,72	20,56	16,32	13,92	19,44	16,10	12,60	20,52
	III	19,79	19,29	20,40	15,18	13,26	17,66	15,17	13,49	17,38
	IV	20,33	19,95	20,79	15,78	14,23	17,77	14,57	13,34	16,20
2011	I	21,29	20,76	21,94	17,37	15,82	19,33	15,77	14,10	17,91
	II	20,89	20,58	21,27	16,33	15,06	17,96	15,73	13,51	18,56
	III	21,52	21,04	22,10	16,08	14,93	17,55	16,91	15,26	18,88
	IV	22,85	22,46	23,32	17,16	15,60	19,16	17,52	16,79	18,42
2012	I	24,44	24,09	24,86	19,30	17,59	21,48	18,86	19,16	18,49
	II	24,63	24,57	24,71	19,76	17,65	22,47	18,90	18,55	19,33
	III	25,02	24,68	25,41	19,14	16,78	22,17	17,73	15,36	20,63
	IV	26,02	25,58	26,55	20,76	19,05	22,92	19,79	19,85	19,70
2013	I	27,16	26,78	27,61	22,71	21,45	24,25	20,83	20,95	20,68
	II	26,26	25,58	27,06	21,27	19,30	23,67	18,84	17,12	20,86
	III	25,98	25,50	26,55	20,94	18,71	23,71	19,46	17,02	22,53
	IV	26,03	25,31	26,87	22,03	20,70	23,67	22,38	22,18	22,63

Fuente: INE. Encuesta de Población Activa.

* La metodología EPA 2005, es la utilizada para la serie desde 1996, existiendo, por tanto, continuidad en la serie.



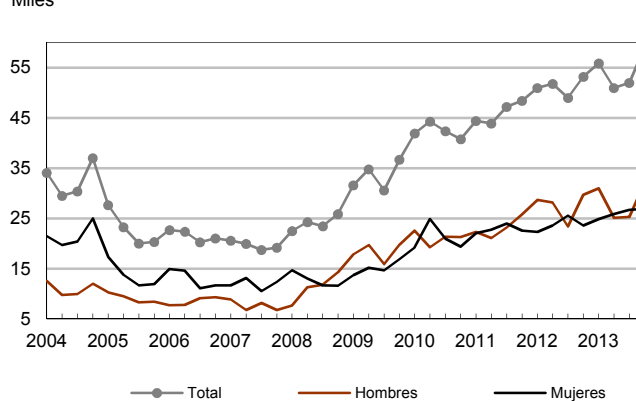


3. NÚMERO DE PARADOS

Número de parados estimados (EPA) por sexo en la provincia de Valladolid (en miles)

Trimestre	Total	Hombres	Mujeres
2010 II	44,3	19,3	24,9
III	42,4	21,4	21,0
IV	40,8	21,3	19,4
2011 I	44,4	22,3	22,1
II	43,9	21,1	22,8
III	47,2	23,2	24,0
IV	48,4	25,8	22,6
2012 I	51,0	28,7	22,3
II	51,8	28,2	23,6
III	49,0	23,4	25,6
IV	53,2	29,7	23,6
2013 I	55,9	31,0	24,9
II	51,0	25,1	25,9
III	52,0	25,3	26,7
IV	59,1	32,2	26,9

Número de parados estimados en Valladolid



Fuente: INE. Encuesta de Población Activa.

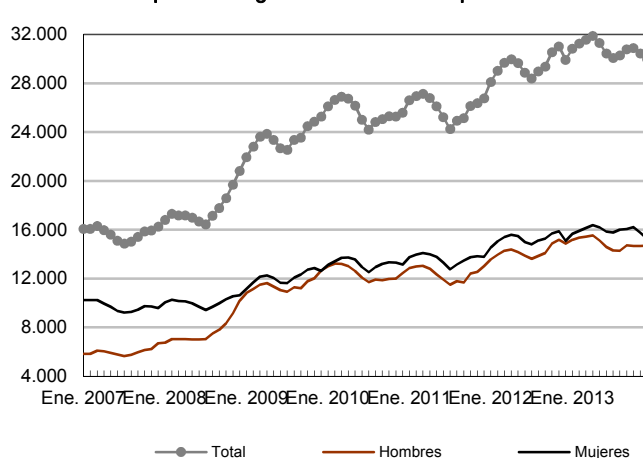
* La metodología EPA 2005 , es la utilizada para la serie desde 1996, existiendo, por tanto, continuidad en la serie.

Número de parados registrados (ECYL) por sexo en el municipio de Valladolid

Total parados

Mes	Total	Hombres	Mujeres
2012 Ene.	28.130	13.581	14.549
Feb.	29.047	13.970	15.077
Mar.	29.685	14.278	15.407
Abr.	29.978	14.388	15.590
May.	29.661	14.166	15.495
Jun.	28.867	13.868	14.999
Jul.	28.408	13.618	14.790
Ago.	28.987	13.871	15.116
Sep.	29.375	14.088	15.287
Oct.	30.545	14.852	15.693
Nov.	31.038	15.161	15.877
Dic.	29.939	14.850	15.089
2013 Ene.	30.838	15.179	15.659
Feb.	31.256	15.364	15.892
Mar.	31.574	15.434	16.140
Abr.	31.894	15.527	16.367
May.	31.309	15.118	16.191
Jun.	30.446	14.601	15.845
Jul.	30.086	14.308	15.778
Ago.	30.290	14.290	16.000
Sep.	30.799	14.725	16.074
Oct.	30.887	14.672	16.215
Nov.	30.461	14.679	15.782
Dic.	29.994	14.707	15.287

Nº de parados registrados en el municipio de Valladolid



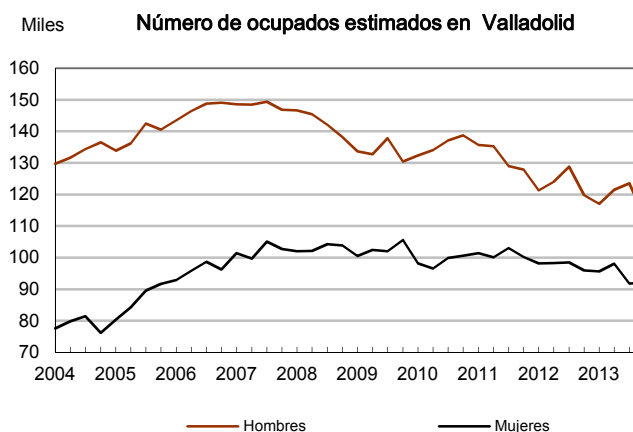
Fuente: Servicio Público de Empleo Estatal (SEPE)



4. NÚMERO DE OCUPADOS

Número de ocupados estimados (EPA) por sexo en la provincia de Valladolid (en miles)

Trimestre	Total	Hombres	Mujeres
2010 II	230,6	134,0	96,6
III	237,1	137,1	99,9
IV	239,3	138,7	100,6
2011 I	237,1	135,7	101,4
II	235,4	135,3	100,1
III	232,0	129,0	103,0
IV	228,1	127,9	100,2
2012 I	219,5	121,3	98,2
II	222,3	124,0	98,3
III	227,3	128,8	98,5
IV	215,7	119,8	96,0
2013 I	212,6	117,0	95,6
II	219,7	121,5	98,1
III	215,3	123,5	91,8
IV	205,0	112,9	92,1



Fuente: INE. Encuesta de Población Activa.

* La metodología EPA 2005, es la utilizada para la serie desde 1996, existiendo, por tanto, continuidad en la serie.

5. CONTRATACIÓN LABORAL

Contratos registrados (ECYL) por sexo y modalidad en el municipio de Valladolid

Mes	Total contratos			Contratos Indefinidos			Contratos Temporales		
	Total	Hombres	Mujeres	Total	Hombres	Mujeres	Total	Hombres	Mujeres
2012 Ene.	7.245	3.501	3.744	522	248	274	6.723	3.253	3.470
Feb.	6.084	3.129	2.955	436	218	218	5.648	2.911	2.737
Mar.	6.904	3.528	3.376	619	319	300	6.285	3.209	3.076
Abr.	6.546	3.337	3.209	559	283	276	5.987	3.054	2.933
May.	7.948	4.188	3.760	593	290	303	7.355	3.898	3.457
Jun.	8.195	4.189	4.006	577	313	264	7.618	3.876	3.742
Jul.	8.945	4.491	4.454	540	287	253	8.405	4.204	4.201
Ago.	7.316	3.830	3.486	449	246	203	6.867	3.584	3.283
Sep.	9.623	4.689	4.934	781	336	445	8.842	4.353	4.489
Oct.	10.094	4.705	5.389	1.075	364	711	9.019	4.341	4.678
Nov.	7.474	3.346	4.128	718	260	458	6.756	3.086	3.670
Dic.	6.659	2.984	3.675	473	200	273	6.186	2.784	3.402
2013 Ene.	6.856	3.296	3.560	749	305	444	6.107	2.991	3.116
Feb.	6.457	3.071	3.386	664	267	397	5.793	2.804	2.989
Mar.	6.262	3.094	3.168	608	247	361	5.654	2.847	2.807
Abr.	7.600	3.923	3.677	581	245	336	7.019	3.678	3.341
May.	8.583	4.509	4.074	558	257	301	8.025	4.252	3.773
Jun.	8.499	4.317	4.182	579	246	333	7.920	4.071	3.849
Jul.	9.887	5.106	4.781	612	281	331	9.275	4.825	4.450
Ago.	7.414	3.957	3.457	491	227	264	6.923	3.730	3.193
Sep.	10.349	5.031	5.318	885	350	535	9.464	4.681	4.783
Oct.	11.358	5.654	5.704	1.048	450	598	10.310	5.204	5.106
Nov.	8.004	3.956	4.048	601	278	323	7.403	3.678	3.725
Dic.	8.465	4.095	4.370	574	258	316	7.891	3.837	4.054

Fuente: Servicio Público de Empleo Estatal (SEPE)

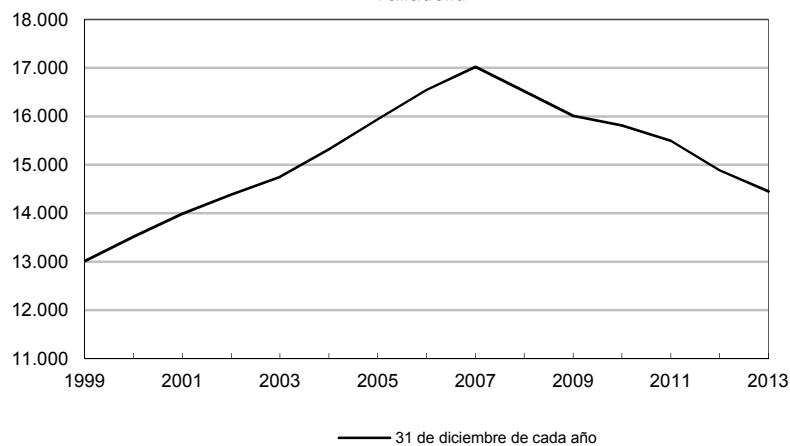


6. EMPRESAS

Empresas inscritas en la Seguridad Social en la provincia de Valladolid

Mes	Empresas
31 de diciembre de 1999	13.014
31 de diciembre de 2000	13.512
31 de diciembre de 2001	13.988
31 de diciembre de 2002	14.387
31 de diciembre de 2003	14.749
31 de diciembre de 2004	15.320
31 de diciembre de 2005	15.939
31 de diciembre de 2006	16.544
31 de diciembre de 2007	17.020
31 de diciembre de 2008	16.517
31 de diciembre de 2009	16.011
31 de diciembre de 2010	15.813
31 de diciembre de 2011	15.494
31 de diciembre de 2012	14.886
31 de diciembre de 2012	14.449
<hr/>	
2011 Feb.	15.694
Mar.	15.767
Abr.	15.836
May.	15.868
Jun.	15.867
Jul.	15.840
Ago.	15.668
Sep.	15.646
Oct.	15.670
Nov.	15.586
Dic.	15.494
<hr/>	
2012 Ene.	15.263
Feb.	15.229
Mar.	15.266
Abr.	15.283
May.	15.339
Jun.	15.387
Jul.	15.230
Ago.	15.042
Sep.	15.084
Oct.	15.046
Nov.	15.026
Dic.	14.886
<hr/>	
2013 Ene.	14.684
Feb.	14.661
Mar.	14.625
Abr.	14.695
May.	14.692
Jun.	14.787
Jul.	14.619
Ago.	14.528
Sep.	14.496
Oct.	14.516
Nov.	14.605
Dic.	14.449

Empresas inscritas en la Seguridad Social en la provincia de Valladolid



Empresas inscritas en la Seguridad Social en la provincia de Valladolid

