

**ANEXO GRÁFICOS Y TABLAS**  
**ANÁLISIS DE EVOLUCIÓN**  
**MERCADO LABORAL**  
**Y TEJIDO ECONÓMICO**  
**PERÍODO 2001-2010 EN VALLADOLID**



Estudio elaborado por:

**i + e**  
Investigaciones y estudios

## 0- ÍNDICE

BLOQUE I MERCADO LABORAL .....	6
1 INTRODUCCIÓN .....	7
2 POBLACIÓN ACTIVA.....	7
2.1 POBLACIÓN ACTIVA DE LA PROVINCIA DE VALLADOLID Y PREDICCIÓN FUTURA.....	7
2.2 SU RELACIÓN CON LAS DISTINTAS VARIABLES SOCIODEMOGRÁFICAS .....	8
2.2.1 SEXO .....	8
2.2.2 EDAD .....	8
2.2.3 CRUCES DE SEXO Y EDAD .....	9
2.2.4 NIVEL DE ESTUDIOS .....	9
2.3 POBLACIÓN ACTIVA EN OTRAS REGIONES .....	10
3 POBLACIÓN OCUPADA .....	10
3.1 POBLACIÓN OCUPADA DE LA PROVINCIA DE VALLADOLID Y PREDICCIÓN FUTURA.....	10
3.2 SU RELACIÓN CON LAS DISTINTAS VARIABLES SOCIODEMOGRÁFICAS .....	11
3.2.1 SEXO .....	11
3.2.2 EDAD .....	12
3.2.3 CRUCES DE SEXO Y EDAD .....	12
3.2.4 NIVEL DE ESTUDIOS .....	13
3.3 POBLACIÓN OCUPADA EN OTRAS REGIONES .....	13
4 POBLACIÓN DESEMPLEADA EN LA PROVINCIA.....	14
4.1 POBLACIÓN DESEMPLEADA EN LA PROVINCIA DE VALLADOLID Y PREDICCIÓN FUTURA.....	14
4.2 SU RELACIÓN CON LAS DISTINTAS VARIABLES SOCIODEMOGRÁFICAS .....	15
4.2.1 SEXO .....	15
4.2.2 EDAD .....	15
4.2.3 CRUCES DE SEXO Y EDAD .....	16
4.2.4 NIVEL DE ESTUDIOS .....	16
4.3 POBLACIÓN DESEMPLEADA EN OTRAS REGIONES .....	17
5 PARO REGISTRADO.....	17
5.1 PARO REGISTRADO EN VALLADOLID (MUNICIPIO) Y SU PREDICCIÓN FUTURA.....	17
5.2 PARO REGISTRADO EN VALLADOLID (MUNICIPIO) Y SU RELACIÓN CON LAS VARIABLES SOCIODEMOGRÁFICAS.....	18
5.2.1 SEXO .....	18
5.2.2 EDAD .....	19
5.2.3 CRUCES DE SEXO Y EDAD .....	21
5.3 PARO REGISTRADO POR SECTORES EN EL MUNICIPIO DE VALLADOLID.....	21
5.4 PARO REGISTRADO EN OTRAS REGIONES .....	22
6 CONTRATACIONES .....	23

6.1	CONTRATOS REGISTRADOS EN VALLADOLID (MUNICIPIO) Y SU PREDICCIÓN FUTURA.....	23
6.2	CONTRATOS REGISTRADOS EN VALLADOLID (MUNICIPIO) Y SU RELACIÓN CON LAS VARIABLES SOCIODEMOGRÁFICAS .....	24
6.2.1	SEXO .....	24
6.3	CONTRATOS REGISTRADO POR SECTORES EN EL MUNICIPIO DE VALLADOLID.....	24
6.4	CONTRATOS REGISTRADO POR TIPOS EN EL MUNICIPIO DE VALLADOLID.....	25
6.5	CONTRATACIONES REGISTRADO EN OTRAS REGIONES.....	26
7	MEDIACIONES Y CONCILIACIONES.....	27
7.1	CONCILIACIONES QUE ACABARON EN DESPIDO .....	27
7.2	REGULACIONES DE EMPLEO.....	28
8	MERCADO LABORAL EN INTERNET .....	29
8.1	BUSCADORES GENÉRICOS.....	29
8.2	BUSCADORES DE EMPLEO.....	30
	BLOQUE II TEJIDO ECONÓMICO .....	32
1	UNIDADES LOCALES EN VALLADOLID.....	33
1.1	UNIDADES LOCALES EN VALLADOLID.....	33
1.1.1	SEGÚN FORMA JURÍDICA.....	33
1.1.2	SEGÚN SECTORES .....	34
1.2	UNIDADES LOCALES EN OTRAS REALIDADES GEOGRÁFICAS.....	35
2	TASAS RELATIVAS AL NÚMERO DE ESTABLECIMIENTOS A NIVEL NACIONAL.....	35
2.1	MOVILIDAD .....	35
2.2	SALDOS .....	36
3	OTRAS VARIABLES ACERCA DEL TEJIDO ECONÓMICO .....	36
3.1	PROCEDIMIENTOS CONCURSALES.....	36
3.2	LICENCIAS DE ACTIVIDAD EN EL MUNICIPIO DE VALLADOLID .....	37
3.3	CREACIÓN DE EMPRESAS EN LA PROVINCIA DE VALLADOLID .....	38
	BLOQUE III DESAGREGACIÓN SECTORIAL .....	39
1	ANÁLISIS SECTORIAL .....	40
1.1	TOTAL DE SECTORES .....	40
1.2	SECTOR 0: AGRICULTURA, GANADERÍA, SILVICULTURA Y PESCA .....	42
1.3	SECTOR 1: INDUSTRIA DE ALIMENTACIÓN, CUERO, TEXTIL Y MADERA .....	43
1.4	SECTOR 2: INDUSTRIAS EXTRACTIVAS, DE REFINO, QUÍMICAS, CAUCHO, FARMACEUTICAS, PLÁSTICOS, SUMINISTROS DE ENERGÍA, GAS, VAPOR, AGUA, AIRE ACONDICIONADO, GESTIÓN DE RESIDUOS Y METALURGIA .....	46
1.5	SECTOR 3: CONSTRUCCIÓN DE MAQUINARIA, EQUIPO ELÉCTRICO Y MATERIAL DE TRANSPORTE, INSTALACIÓN Y REPARACIÓN INDUSTRIAL ..	48
1.6	SECTOR 4: CONSTRUCCIÓN.....	50
1.7	SECTOR 5: COMERCIO (POR MENOR Y POR MAYOR), SU INSTALACIÓN Y REPARACIÓN, REPARACIÓN DE AUTOMÓVILES Y HOSTELERÍA.....	52
1.8	SECTOR 6: TRANSPORTE Y ALMACENAMIENTO. INFORMACIÓN Y COMUNICACIONES .....	54

---

1.9	SECTOR 7: INTERMEDIACIÓN FINANCIERA, SEGUROS, INMOBILIARAS, SERVICIOS PROFESIONALES, ADMINISTRATIVOS Y OTROS .....	56
1.10	SECTOR 8: ADMINISTRACIÓN PÚBLICA, EDUCACIÓN Y ACTIVIDADES SANITARIAS .....	58
1.11	SECTOR 9: OTROS SERVICIOS .....	60

**BLOQUE I**  
**MERCADO LABORAL**

---

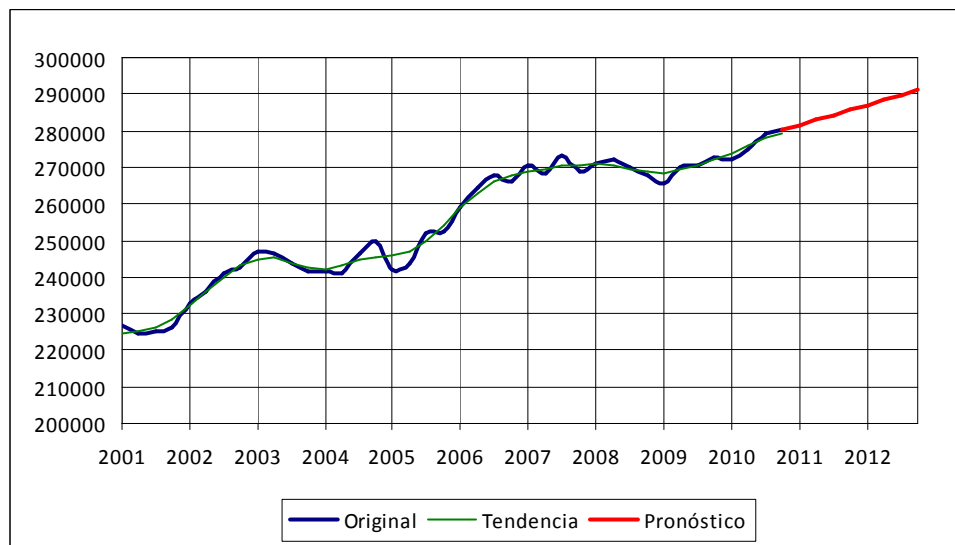
# 1 INTRODUCCIÓN

El presente documento es un resumen de todos los gráficos y tablas asociados al estudio “evolución del mercado laboral y tejido económico período 2001-2010”.

# 2 POBLACIÓN ACTIVA

## 2.1 POBLACIÓN ACTIVA DE LA PROVINCIA DE VALLADOLID Y PREDICCIÓN FUTURA

**Fig 3.1 Población activa en la provincia de Valladolid: evolución, tendencia y pronóstico futuro (en unidades absolutas)**

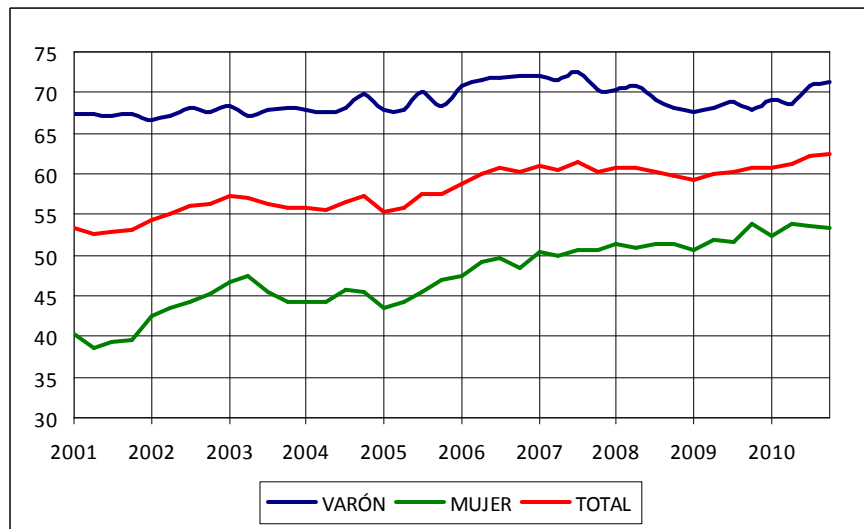


Fuente: EPA (INE), Elaboración: Propia

## 2.2 SU RELACIÓN CON LAS DISTINTAS VARIABLES SOCIODEMOGRÁFICAS

### 2.2.1 SEXO

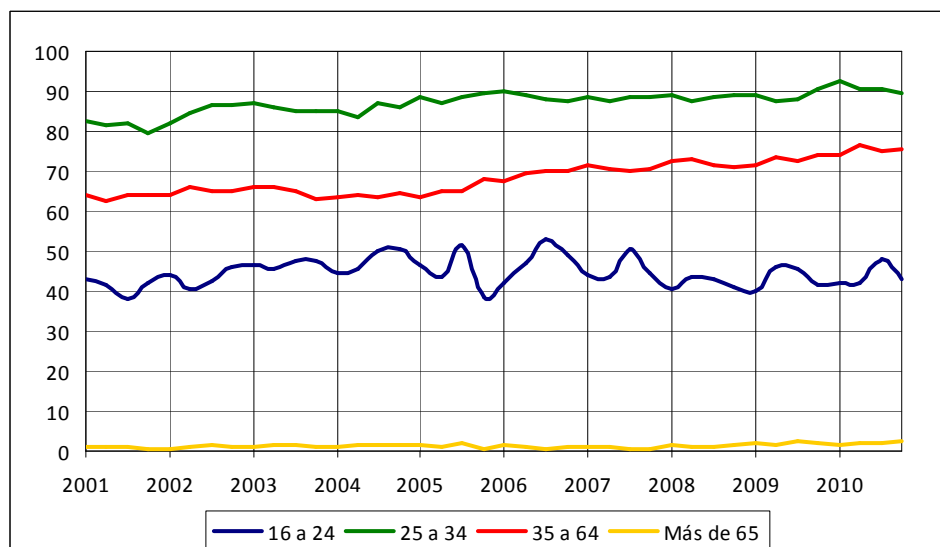
**Fig 3.2 Población activa en la provincia de Valladolid: evolución por sexos (en porcentaje)**



Fuente: EPA (INE), Elaboración: Propia

### 2.2.2 EDAD

**Fig 3.3 Población activa en la provincia de Valladolid: evolución por edades (en porcentaje)**

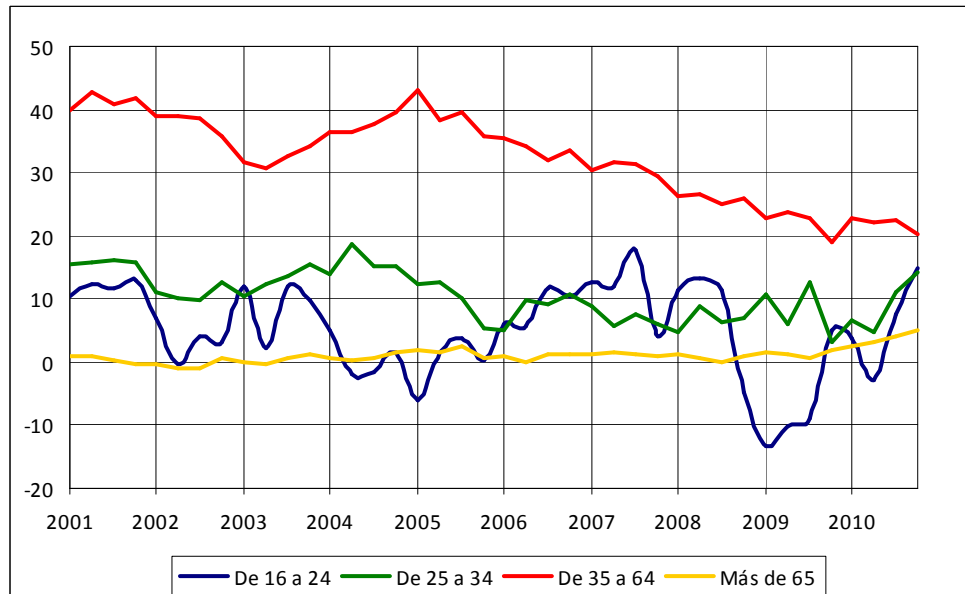


Fuente: EPA (INE), Elaboración: Propia



### 2.2.3 CRUCES DE SEXO Y EDAD

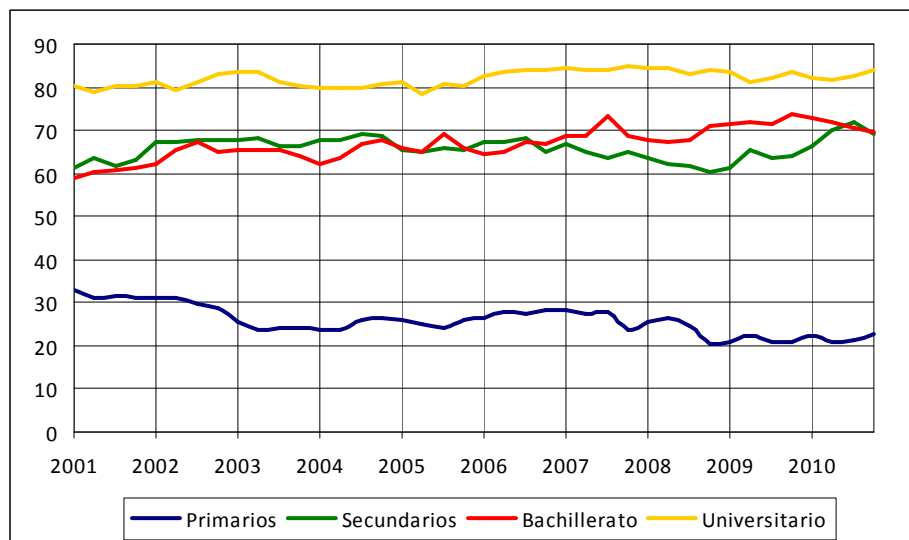
**Fig 3.4 Población activa en la provincia de Valladolid: evolución del índice relativo por sexos según grupos de edad**



Fuente: EPA (INE), Elaboración: Propia

### 2.2.4 NIVEL DE ESTUDIOS

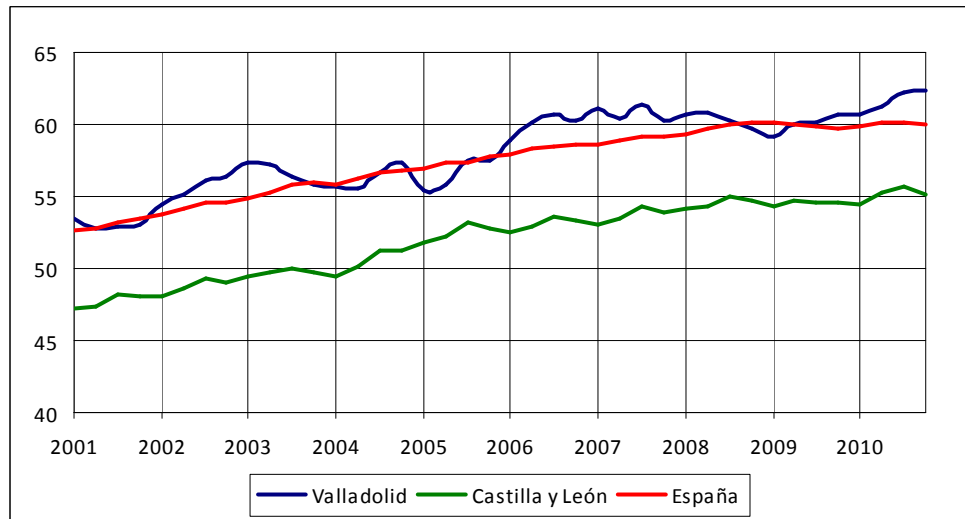
**Fig 3.5 Población activa en la provincia de Valladolid: evolución según el nivel de estudios (en porcentaje)**



Fuente: EPA (INE), Elaboración: Propia

## 2.3 POBLACIÓN ACTIVA EN OTRAS REGIONES

**Fig 3.6 Población activa en la provincia de Valladolid, Castilla y León y España: evolución (en porcentaje)**

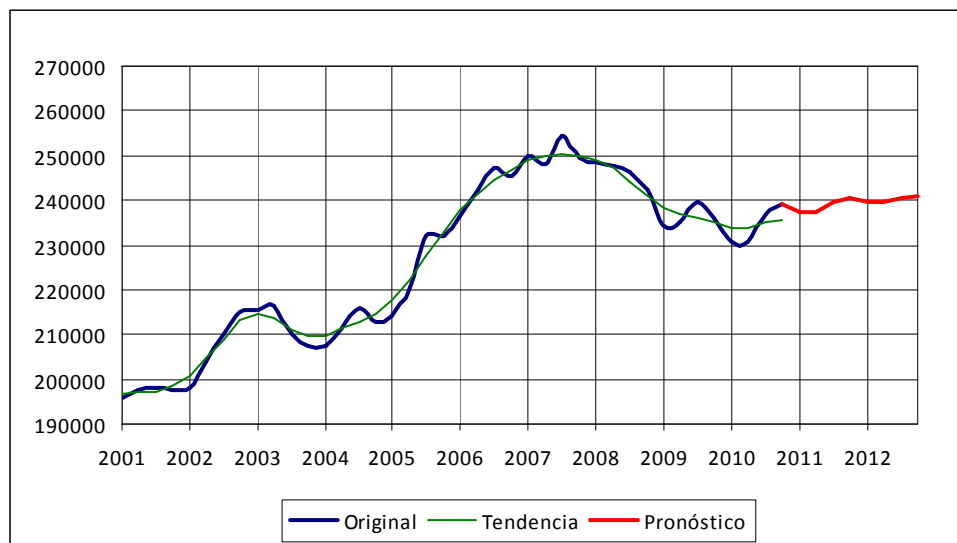


Fuente: EPA (INE), Elaboración: Propia

## 3 POBLACIÓN OCUPADA

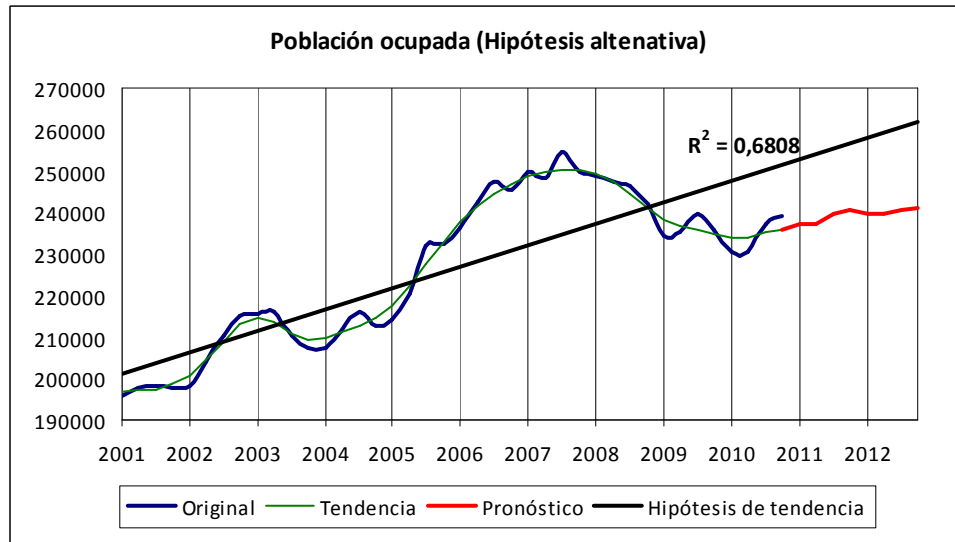
### 3.1 POBLACIÓN OCUPADA DE LA PROVINCIA DE VALLADOLID Y PREDICCIÓN FUTURA

**Fig 4.1 Población ocupada en la provincia de Valladolid: evolución, tendencia y pronóstico futuro (en unidades absolutas)**



Fuente: EPA (INE), Elaboración: Propia

**Fig 4.2 Población ocupada en la provincia de Valladolid: evolución, tendencia y pronóstico futuro (en unidades absolutas)**

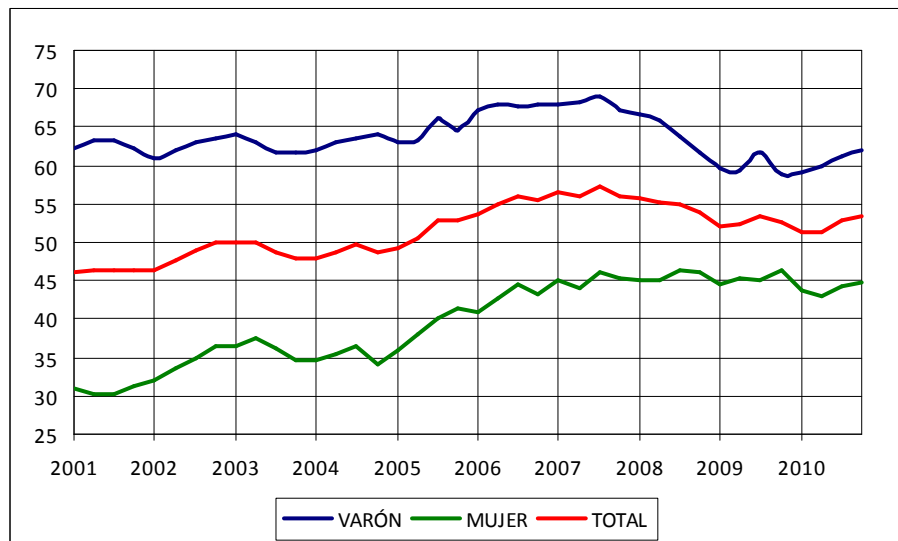


Fuente: EPA (INE), Elaboración: Propia

### 3.2 SU RELACIÓN CON LAS DISTINTAS VARIABLES SOCIODEMOGRÁFICAS

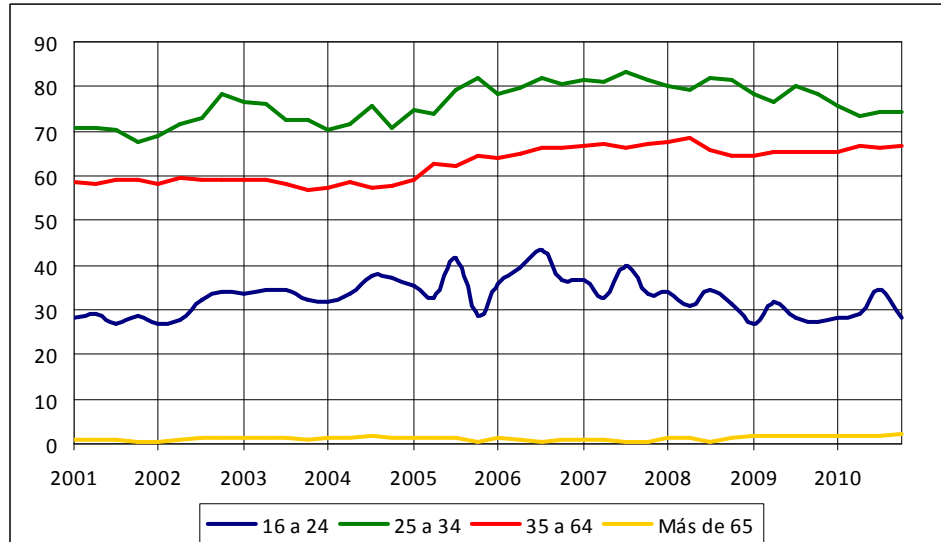
#### 3.2.1 SEXO

**Fig 4.3 Población ocupada en la provincia de Valladolid: evolución por sexos (en porcentaje)**



### 3.2.2 EDAD

**Fig 4.4 Población ocupada en la provincia de Valladolid: evolución por edades (en porcentaje)**

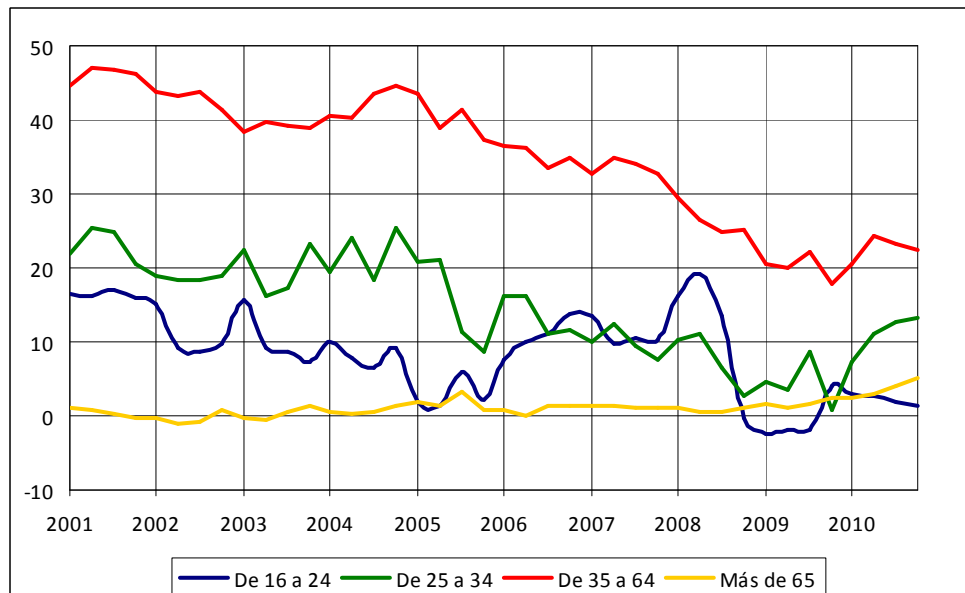


Fuente: EPA (INE), Elaboración: Propia

### 3.2.3 CRUCES DE SEXO Y EDAD

**Fig 4.5 Población ocupada en la provincia de Valladolid: evolución del índice relativo por sexos según grupos de edad**

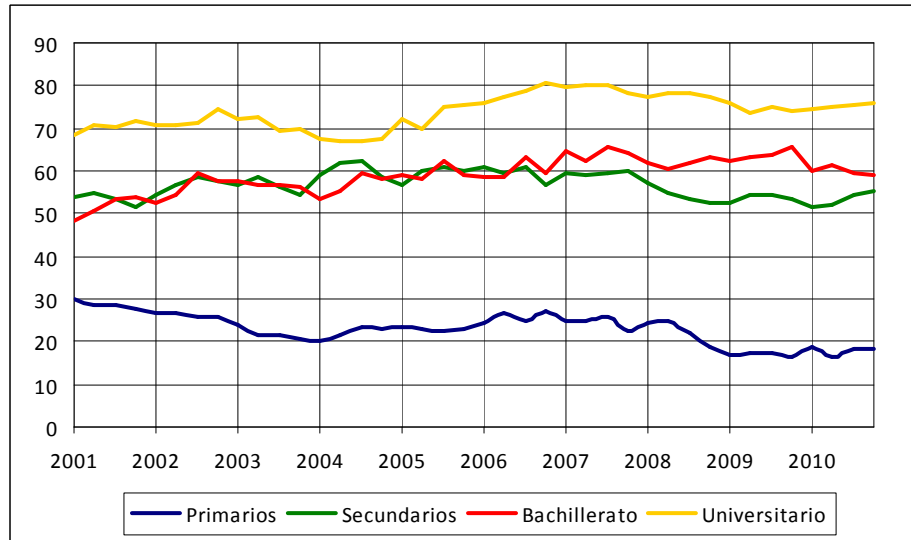
*Los varones más jóvenes sufren más la crisis por su participación en el sector de la construcción*



Fuente: EPA (INE), Elaboración: Propia

### 3.2.4 NIVEL DE ESTUDIOS

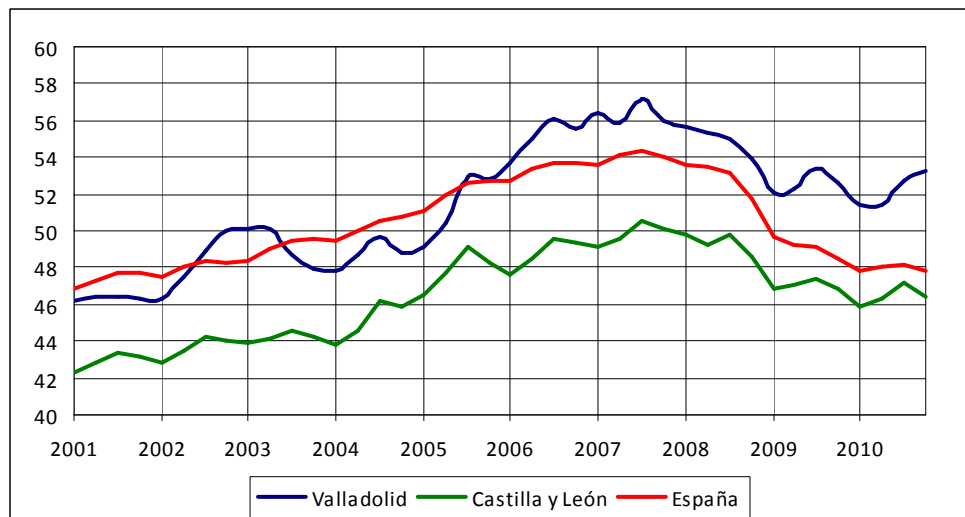
**Fig 4.6 Población ocupada en la provincia de Valladolid: evolución por nivel de estudios (en porcentaje)**



Fuente: EPA (INE), Elaboración: Propia

### 3.3 POBLACIÓN OCUPADA EN OTRAS REGIONES

**Fig 4.7 Población ocupada en la provincia de Valladolid, Castilla y León y España: evolución (en porcentaje)**

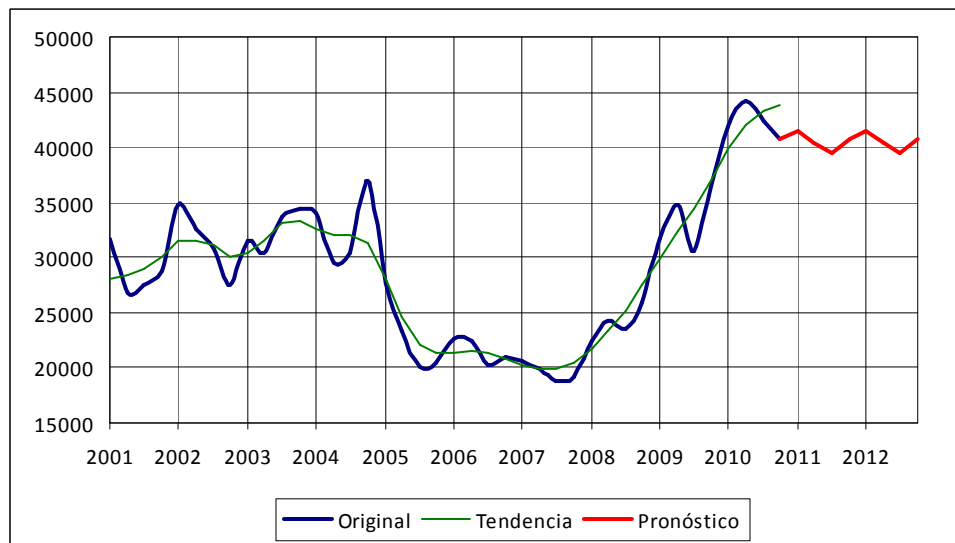


Fuente: EPA (INE), Elaboración: Propia

## 4 POBLACIÓN DESEMPLEADA EN LA PROVINCIA<sup>1</sup>

### 4.1 POBLACIÓN DESEMPLEADA EN LA PROVINCIA DE VALLADOLID Y PREDICCIÓN FUTURA

Fig 5.1 Población desempleada en la provincia de Valladolid: evolución, tendencia y pronóstico futuro (en unidades absolutas)



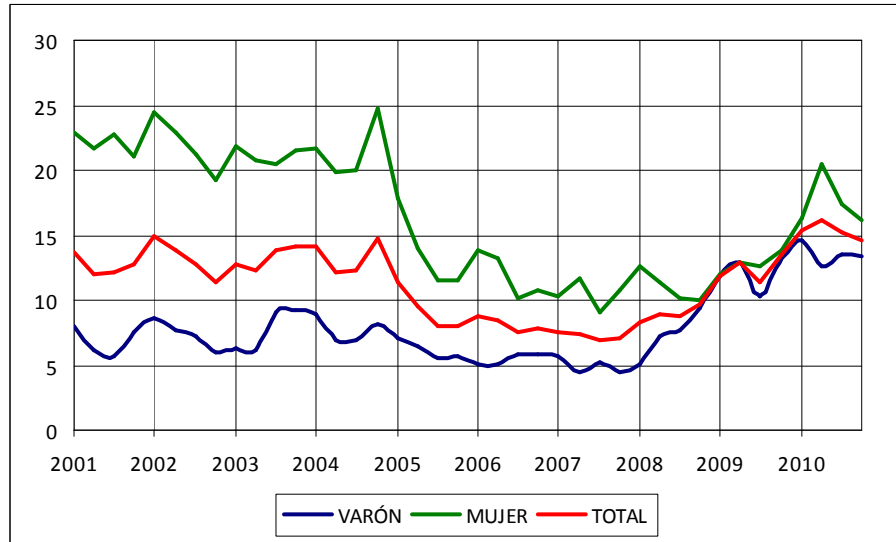
Fuente: EPA (INE), Elaboración: Propia

<sup>1</sup> Estimada vía EPA

## 4.2 SU RELACIÓN CON LAS DISTINTAS VARIABLES SOCIODEMOGRÁFICAS

### 4.2.1 SEXO

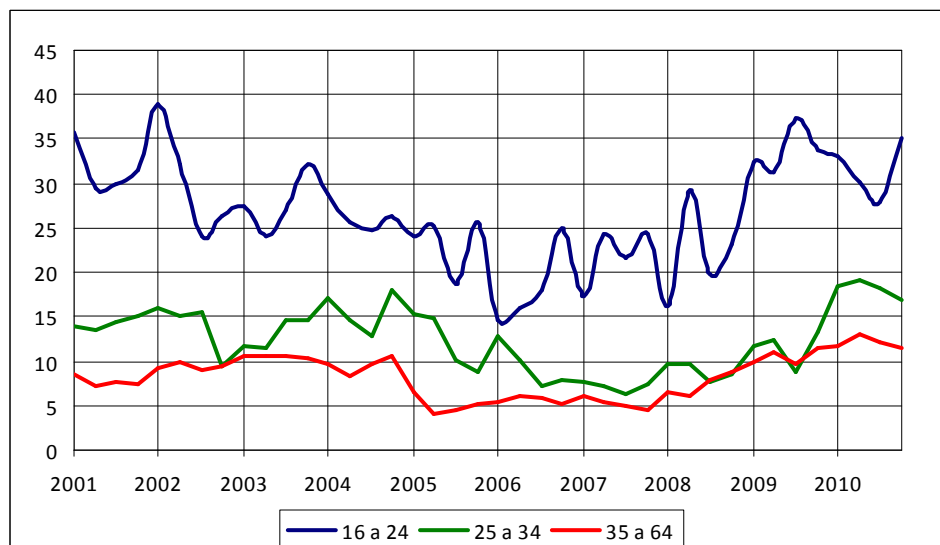
**Fig 5.2 Población desempleada en la provincia de Valladolid: evolución por sexos (en porcentaje)**



Fuente: EPA (INE), Elaboración: Propia

### 4.2.2 EDAD

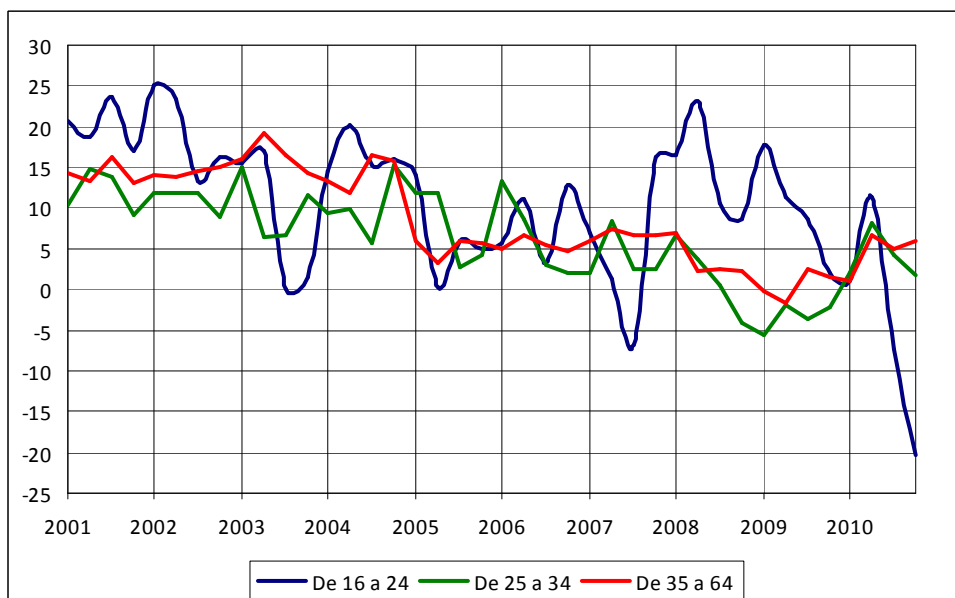
**Fig 5.3 Población desempleada en la provincia de Valladolid: evolución por edades (en porcentaje)**



Fuente: EPA (INE), Elaboración: Propia

#### 4.2.3 CRUCES DE SEXO Y EDAD

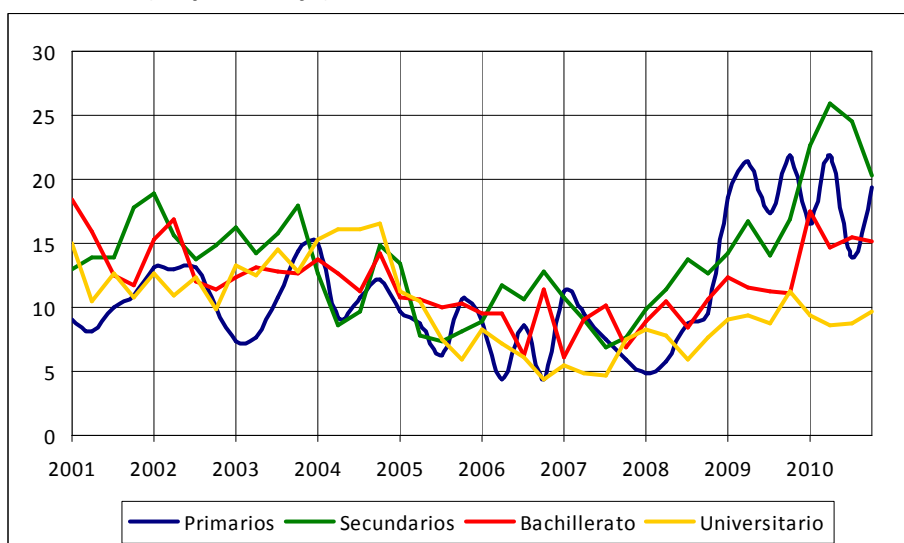
**Fig 5.4 Población desempleada en la provincia de Valladolid: evolución del índice relativo por sexos según grupos de edad**



Fuente: EPA (INE), Elaboración: Propia

#### 4.2.4 NIVEL DE ESTUDIOS

**Fig 5.5 Población desempleada en la provincia de Valladolid: evolución por nivel de estudios (en porcentaje)**

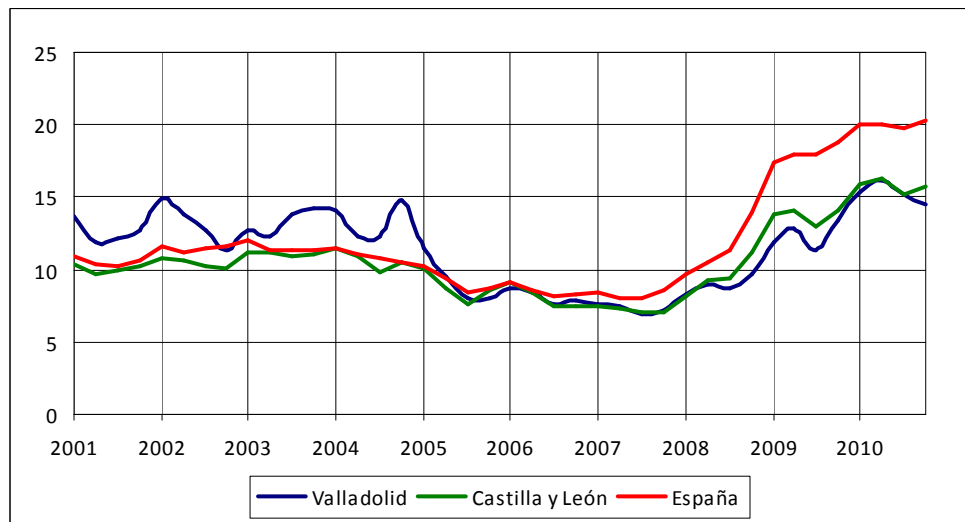


Fuente: EPA (INE), Elaboración: Propia



### 4.3 POBLACIÓN DESEMPLEADA EN OTRAS REGIONES

**Fig 5.6 Población desempleada en la provincia de Valladolid, Castilla y León y España: evolución (en porcentaje)**

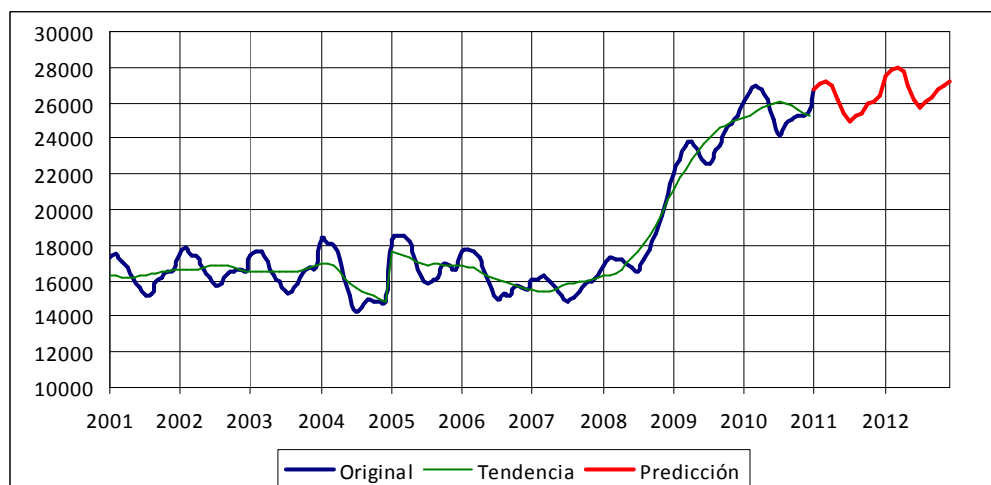


Fuente: EPA (INE), Elaboración: Propia

## 5 PARO REGISTRADO

### 5.1 PARO REGISTRADO EN VALLADOLID (MUNICIPIO) Y SU PREDICCIÓN FUTURA

**Fig 6.1 Paro registrado en el municipio de Valladolid: evolución, tendencia y pronóstico futuro (en unidades absolutas)**

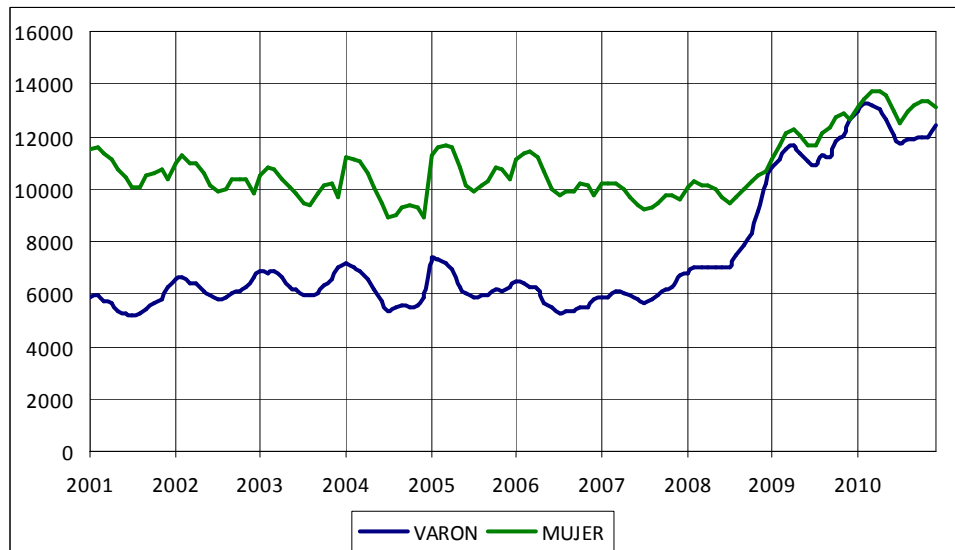


Fuente: EcyL (SIE JCyL), Elaboración: Propia

## 5.2 PARO REGISTRADO EN VALLADOLID (MUNICIPIO) Y SU RELACIÓN CON LAS VARIABLES SOCIODEMOGRÁFICAS

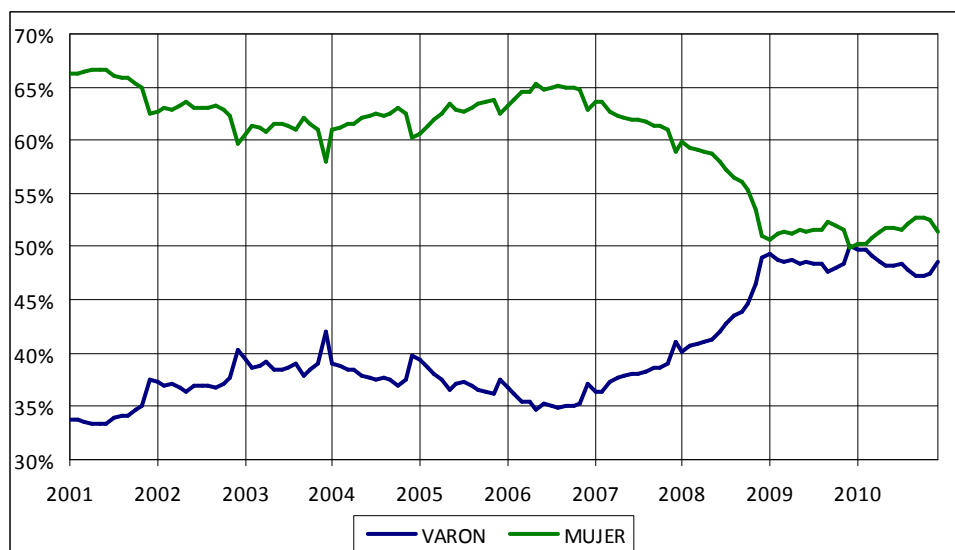
### 5.2.1 SEXO

**Fig 6.2 Paro registrado en el municipio de Valladolid: evolución por sexos (en valores absolutos)**



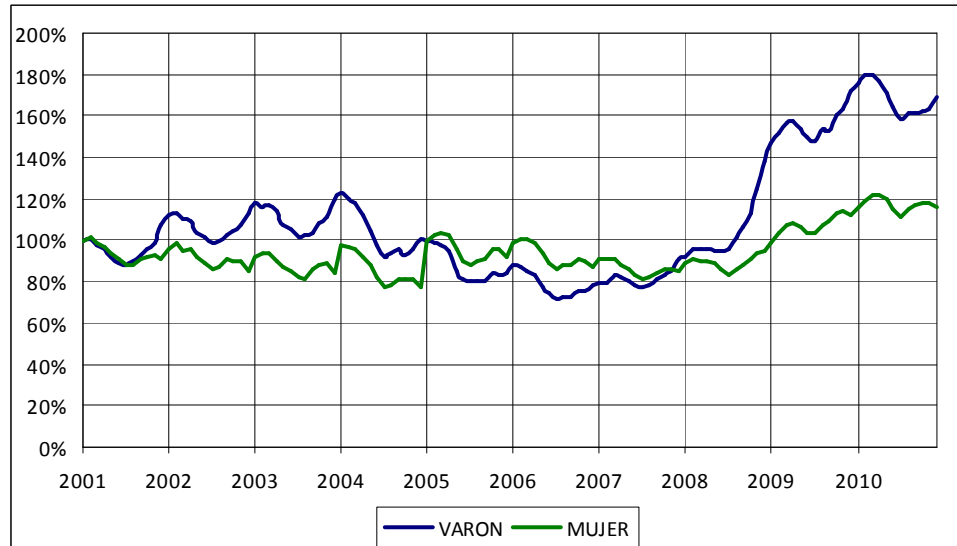
Fuente: EcyL (SIE JCyL), Elaboración: Propia

**Fig 6.3 Paro registrado en el municipio de Valladolid: evolución por sexos (en porcentaje sobre el total del paro registrado)**



Fuente: EcyL (SIE JCyL), Elaboración: Propia

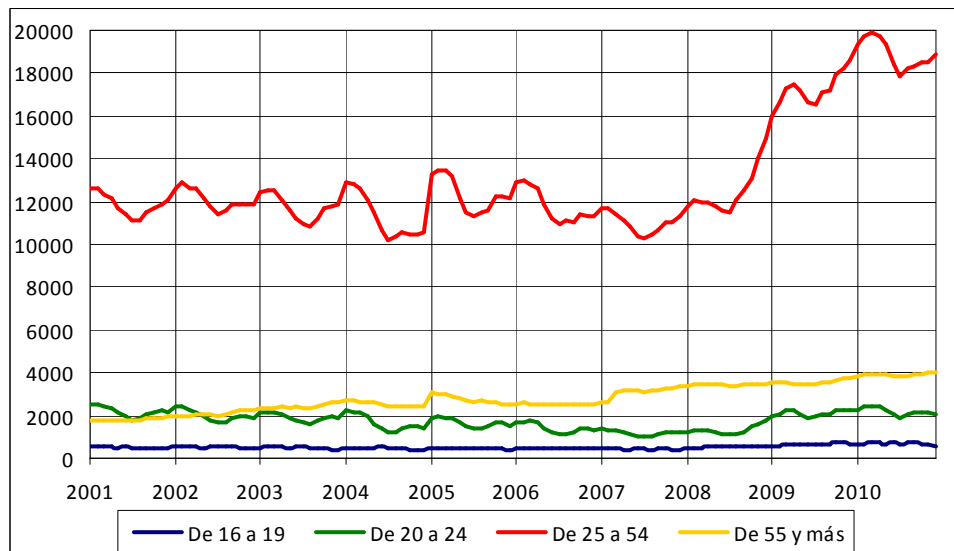
**Fig 6.4** Paro registrado en el municipio de Valladolid: evolución por sexos (porcentaje relativo al inicio del período)



Fuente: EcyL (SIE JCyL), Elaboración: Propia

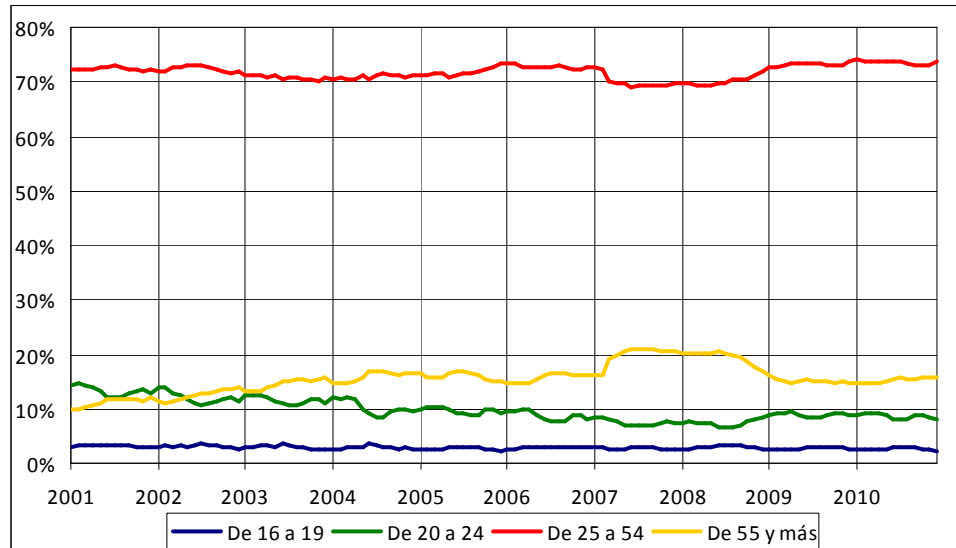
### 5.2.2 EDAD

**Fig 6.5** Paro registrado en el municipio de Valladolid: evolución por edades (valores absolutos)



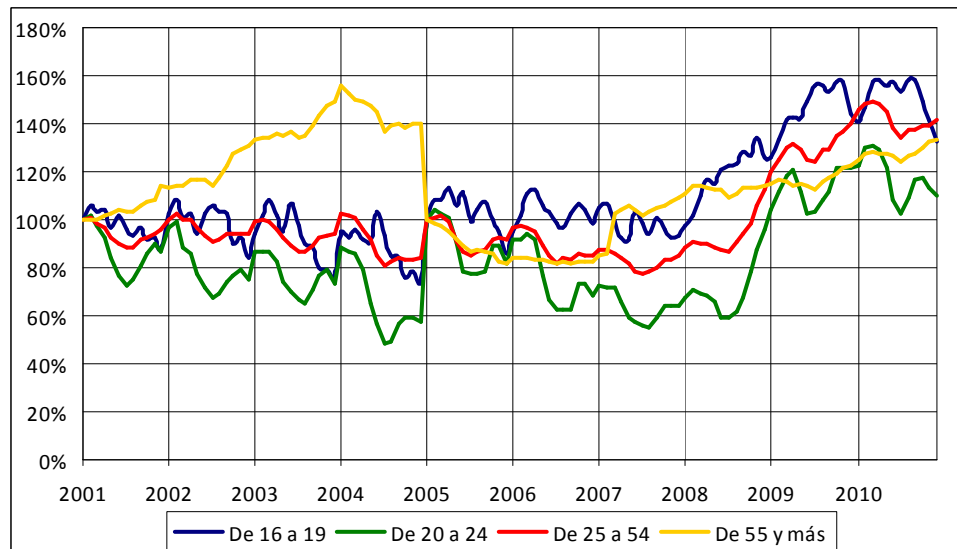
Fuente: EcyL (SIE JCyL), Elaboración: Propia

**Fig 6.6** Paro registrado en el municipio de Valladolid: evolución por edades (porcentaje del total del paro registrado)



Fuente: EcyL (SIE JCyL), Elaboración: Propia

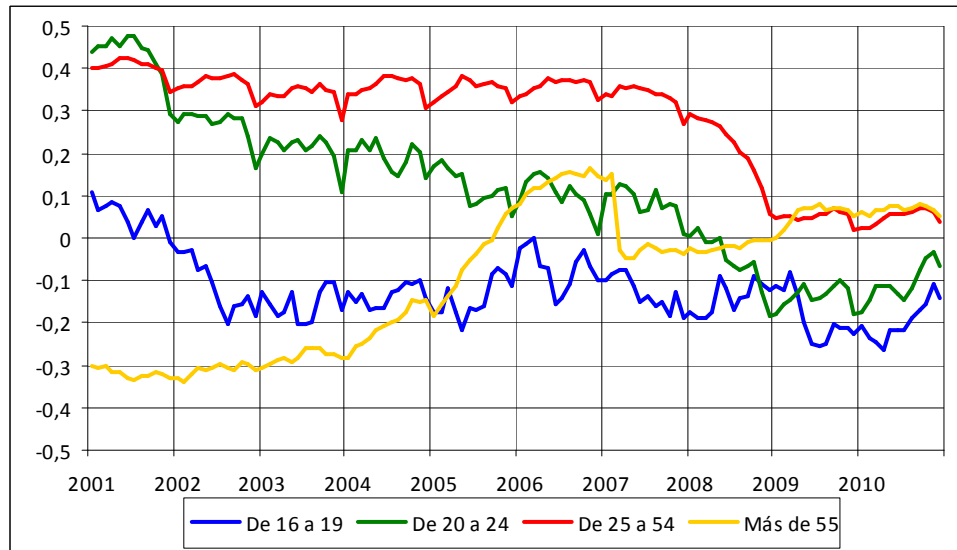
**Fig 6.7** Paro registrado en el municipio de Valladolid: evolución por edades (porcentaje relativo al inicio del período)



Fuente: EcyL (SIE JCyL), Elaboración: Propia

### 5.2.3 CRUCES DE SEXO Y EDAD

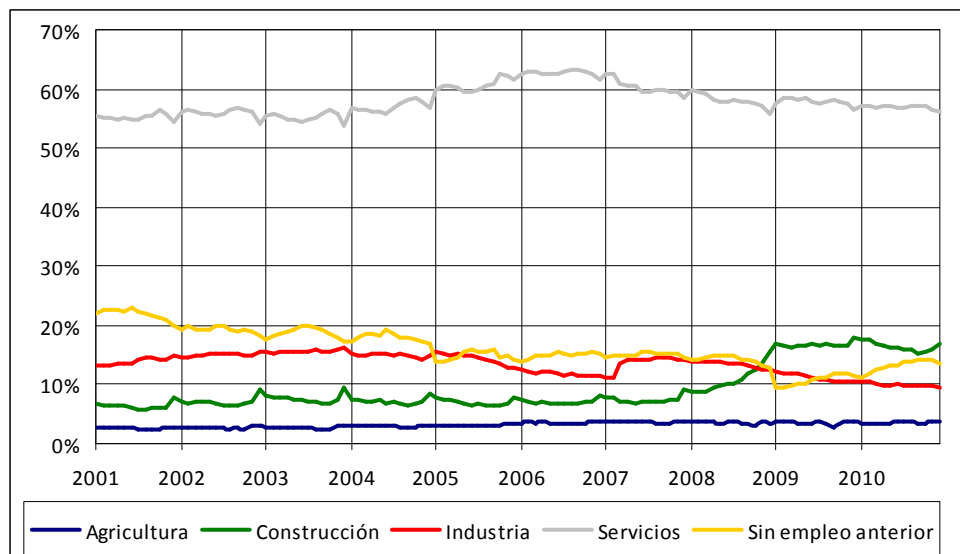
**Fig 6.8** Paro registrado en el municipio de Valladolid: evolución del índice relativo por sexos según grupos de edad



Fuente: EcyL (SIE JCyL), Elaboración: Propia

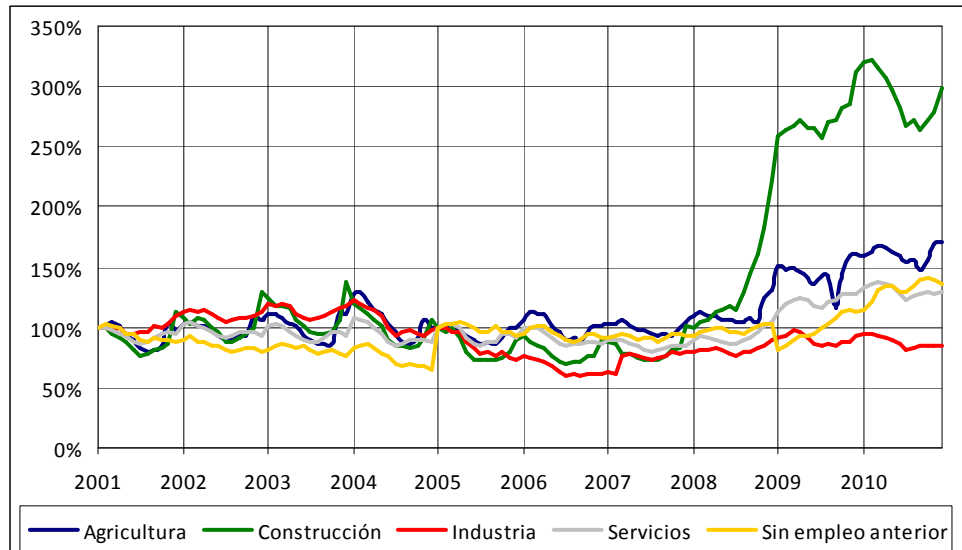
### 5.3 PARO REGISTRADO POR SECTORES EN EL MUNICIPIO DE VALLADOLID

**Fig 6.9** Paro registrado en el municipio de Valladolid: evolución por sectores (porcentaje sobre el total del paro registrado)



Fuente: EcyL (SIE JCyL), Elaboración: Propia

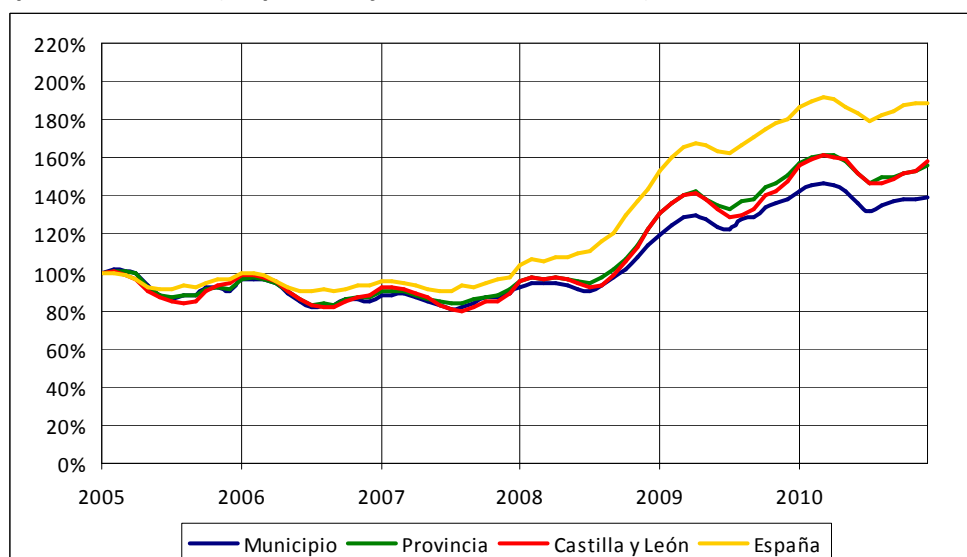
**Fig 6.10** Paro registrado en el municipio de Valladolid: evolución por sectores (porcentaje relativo al inicio del período)



Fuente: EcyL (SIE JCyL), Elaboración: Propia

#### 5.4 PARO REGISTRADO EN OTRAS REGIONES

**Fig 6.11** Paro registrado en el municipio de Valladolid, la provincia, Castilla y León y España: evolución (en porcentaje sobre el valor inicial)

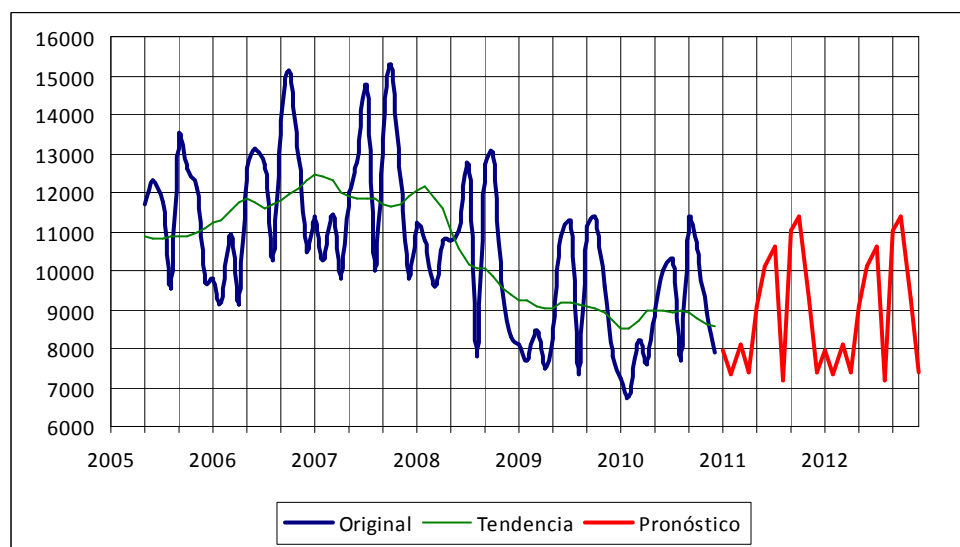


Fuente: EcyL (SIE JCyL) e INE, Elaboración: Propia

## 6 CONTRATACIONES

### 6.1 CONTRATOS REGISTRADOS EN VALLADOLID (MUNICIPIO) Y SU PREDICCIÓN FUTURA

**Fig 7.1 Contratos registrados en el municipio de Valladolid: evolución, tendencia y pronóstico futuro (en unidades absolutas)**

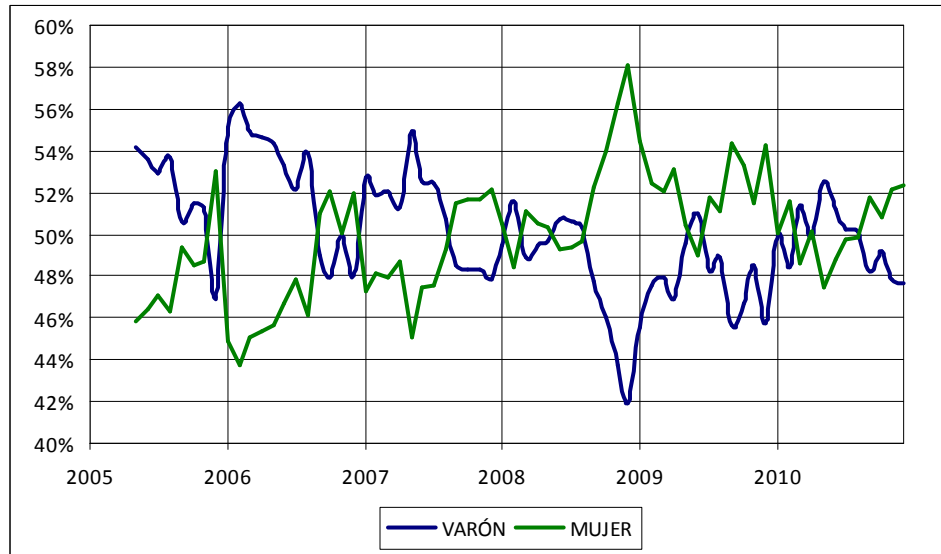


Fuente: EcyL (SIE JCyL), Elaboración: Propia

## 6.2 CONTRATOS REGISTRADOS EN VALLADOLID (MUNICIPIO) Y SU RELACIÓN CON LAS VARIABLES SOCIODEMOGRÁFICAS

### 6.2.1 SEXO

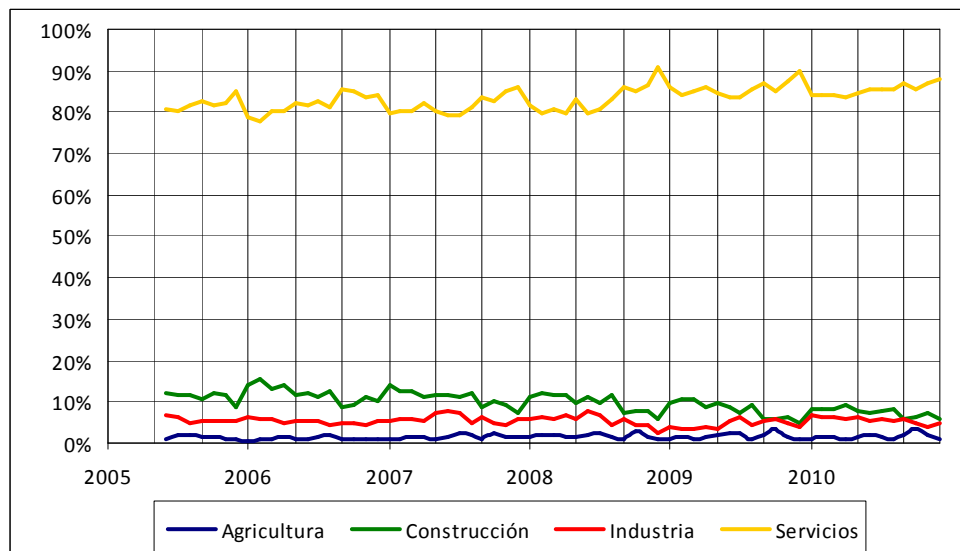
**Fig 7.2 Contratos registrados en el municipio de Valladolid: evolución por sexos (porcentaje sobre el total de contratos)**



Fuente: EcyL (SIE JCyL), Elaboración: Propia

## 6.3 CONTRATOS REGISTRADO POR SECTORES EN EL MUNICIPIO DE VALLADOLID

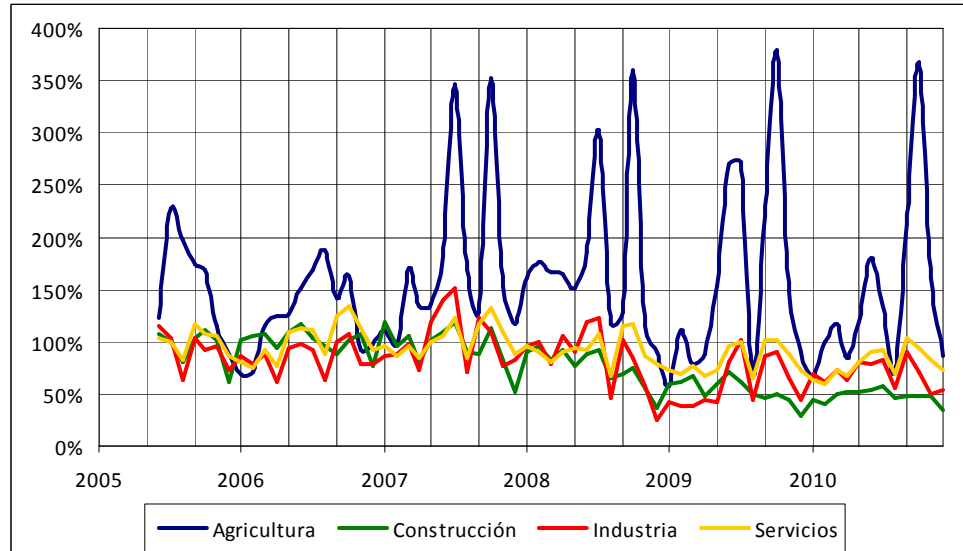
**Fig 7.3 Contratos registrados en el municipio de Valladolid: evolución por sectores (porcentaje sobre el total de contratos)**



Fuente: EcyL (SIE JCyL), Elaboración: Propia



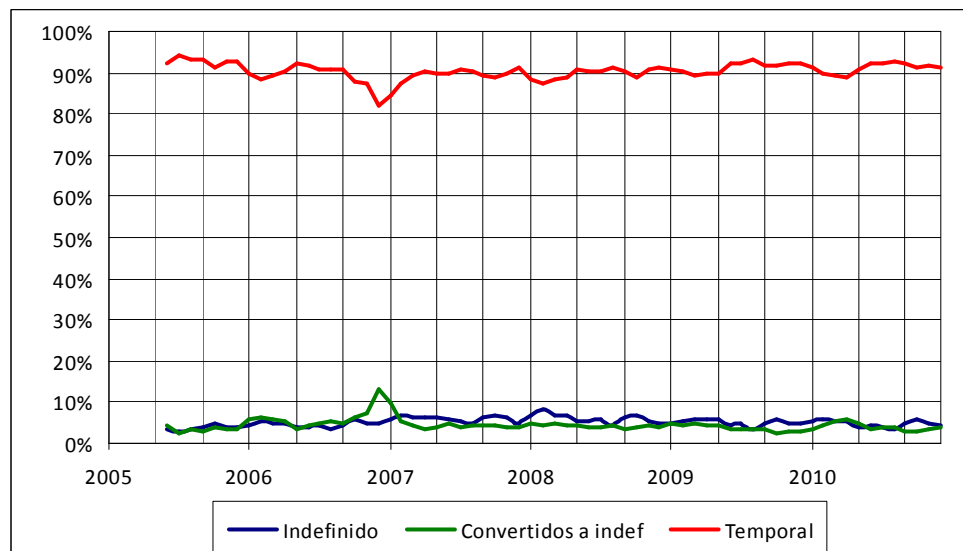
**Fig 7.4 Contratos registrados en el municipio de Valladolid: evolución por sectores (porcentaje relativo al inicio del período)**



Fuente: EcyL (SIE JCyL), Elaboración: Propia

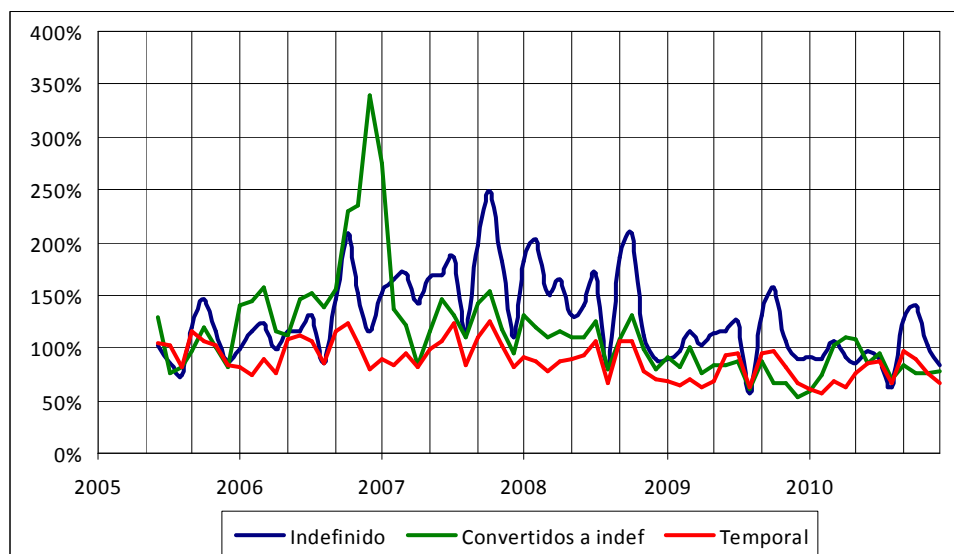
## 6.4 CONTRATOS REGISTRADO POR TIPOS EN EL MUNICIPIO DE VALLADOLID

**Fig 7.5 Contratos registrados en el municipio de Valladolid: evolución por tipos de contrato (porcentaje sobre el total de los contratos)**



Fuente: EcyL (SIE JCyL), Elaboración: Propia

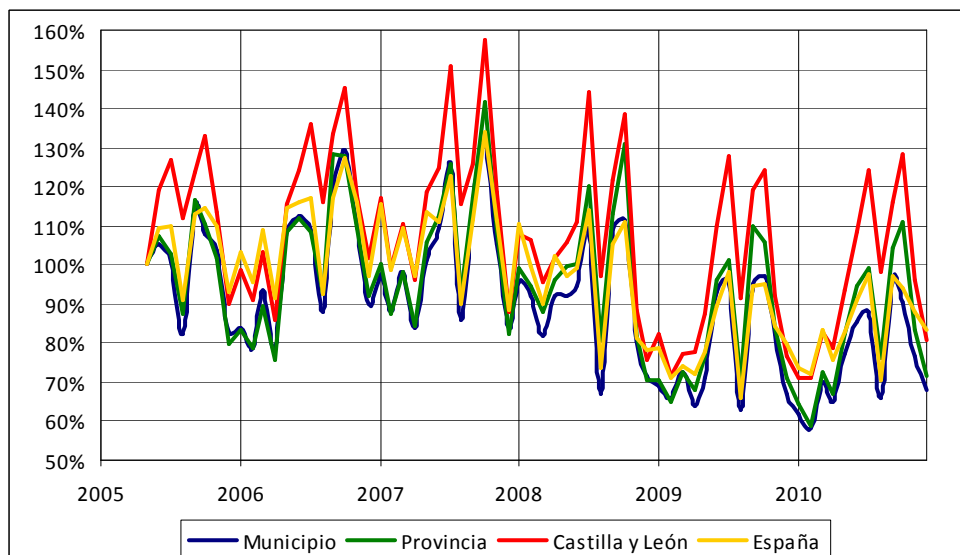
**Fig 7.6 Contratos registrados en el municipio de Valladolid: evolución por tipos de contrato (porcentaje respecto al inicio del período)**



Fuente: EcyL (SIE JCyL), Elaboración: Propia

## 6.5 CONTRATACIONES REGISTRADO EN OTRAS REGIONES

**Fig 7.7 Contratos registrados en el municipio de Valladolid, provincia, Castilla y León y España: evolución (porcentaje relativo al inicio del período)**



Fuente: EcyL (SIE JCyL), Elaboración: Propia

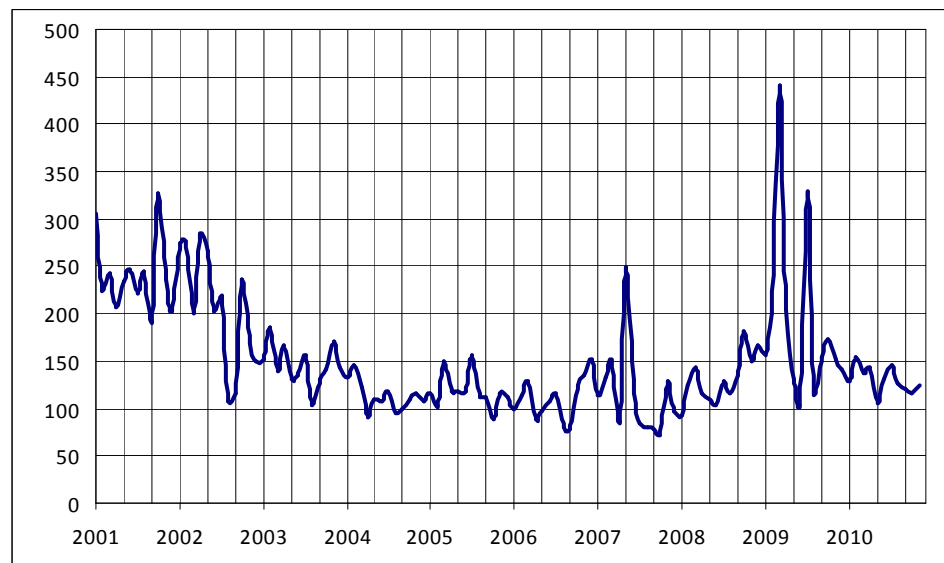
	Municipio	Provincia	Castilla y León	España
Jun- 2005	100 %	70.6 %	18.1 %	0.74 %
Dic- 2010	100 %	68.5 %	17.2 %	0.75 %

Fuente: EcyL (SIE JCyL) e INE, Elaboración: Propia

## 7 MEDIACIONES Y CONCILIACIONES

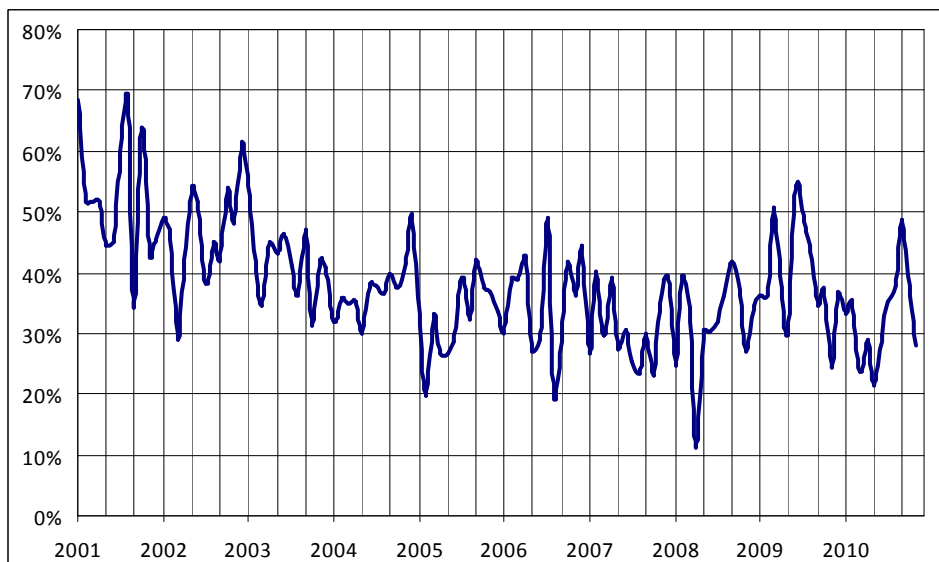
### 7.1 CONCILIACIONES QUE ACABARON EN DESPIDO

**Fig 8.1 Conciliaciones que acabaron en despido en la provincia de Valladolid (valores absolutos)**



Fuente: EcyL (SIE JCyL), Elaboración: Propia

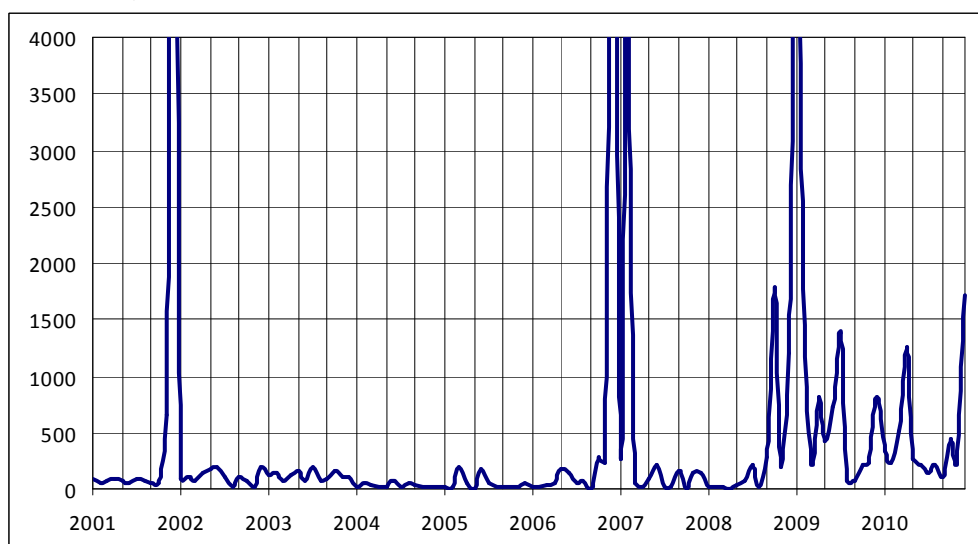
**Fig 8.2 Conciliaciones que acabaron en despido en la provincia de Valladolid respecto al total de conciliaciones (porcentaje)**



Fuente: EcyL (SIE JCyL), Elaboración: Propia

## 7.2 REGULACIONES DE EMPLEO

**Fig 8.3 Empleados afectados por regulaciones de empleo cada mes (valores absolutos)**



Fuente: EcyL (SIE JCyL), Elaboración: Propia

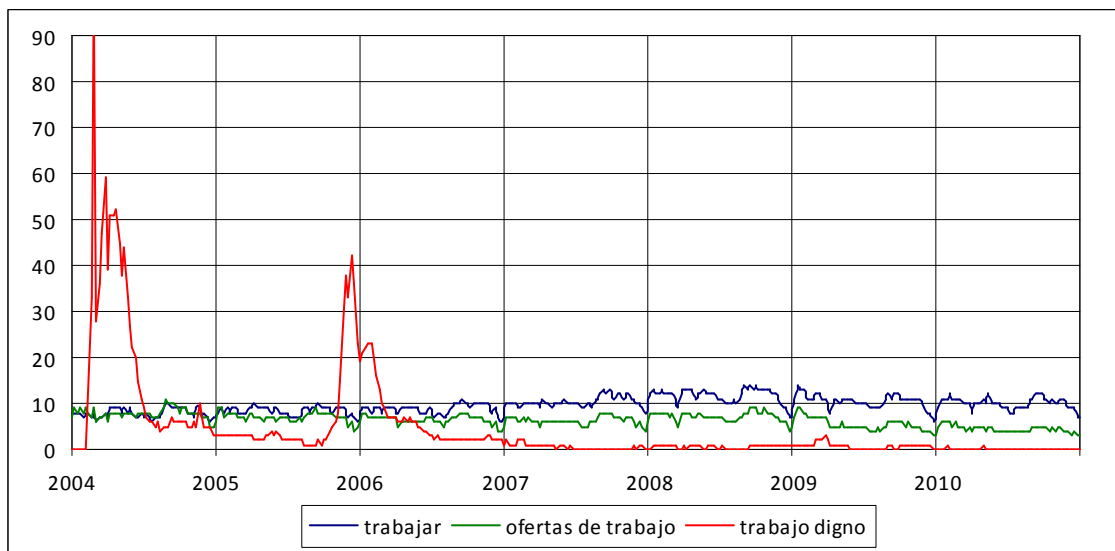
## 8 MERCADO LABORAL EN INTERNET

### 8.1 BUSCADORES GENÉRICOS

	Promedio de notoriedad
“Trabajar”	18
“Ofertas de trabajo”	12
“Trabajo digno”	9

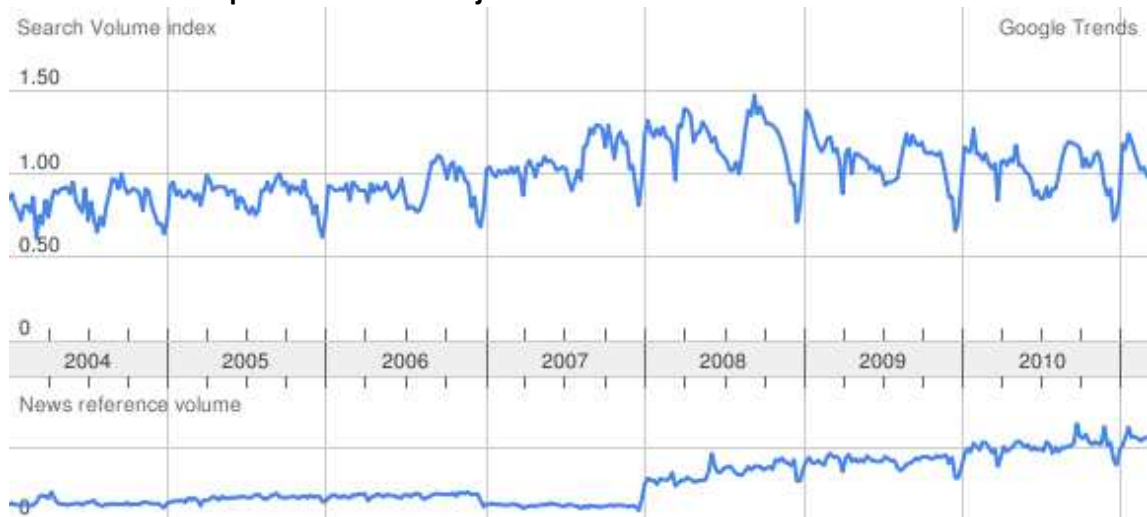
Fuente: Google, Elaboración: Propia

**Fig 9.1 Evolución del interés a lo largo del tiempo**



Fuente: Google, Elaboración: Propia

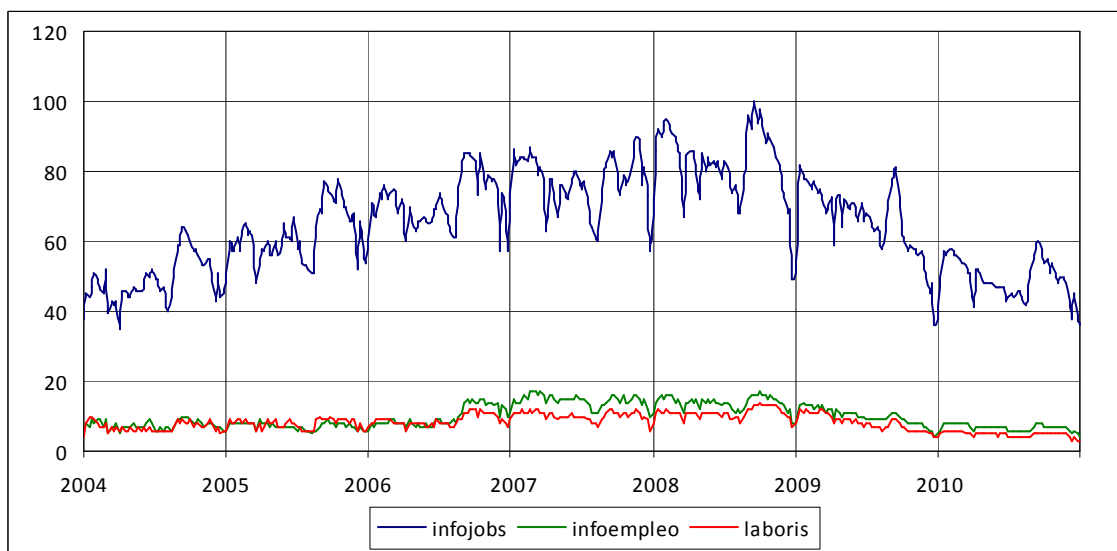
**Fig 9.2 Evolución del volumen de búsquedas y noticias detectadas por Google para la palabra clave “trabajar”**



Fuente: Google, Elaboración: Google

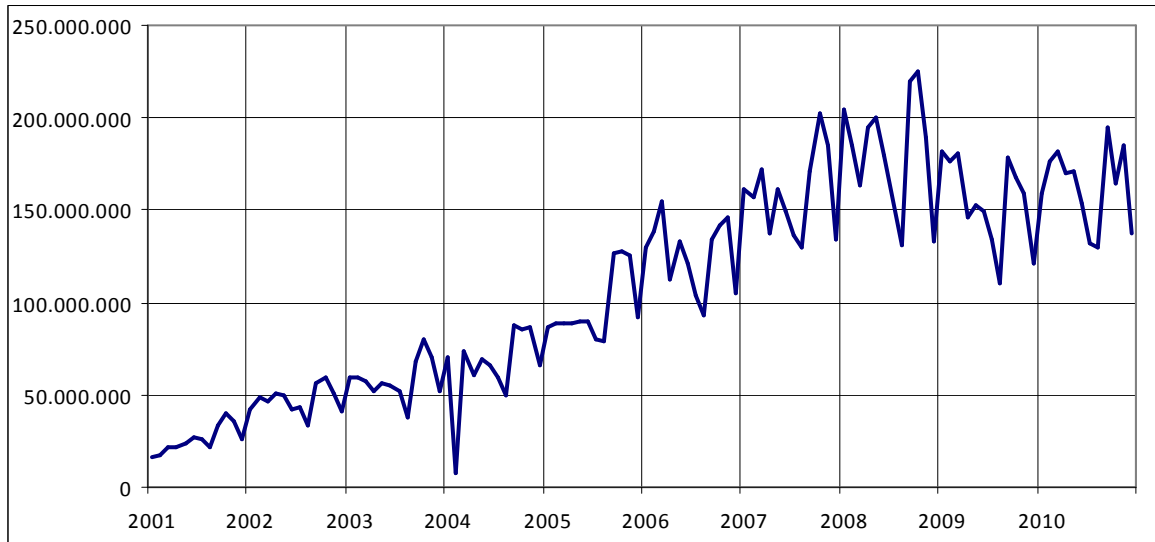
## 8.2 BUSCADORES DE EMPLEO

**Fig 9.3 Evolución del interés a lo largo del tiempo para los buscadores de empleo más utilizados**



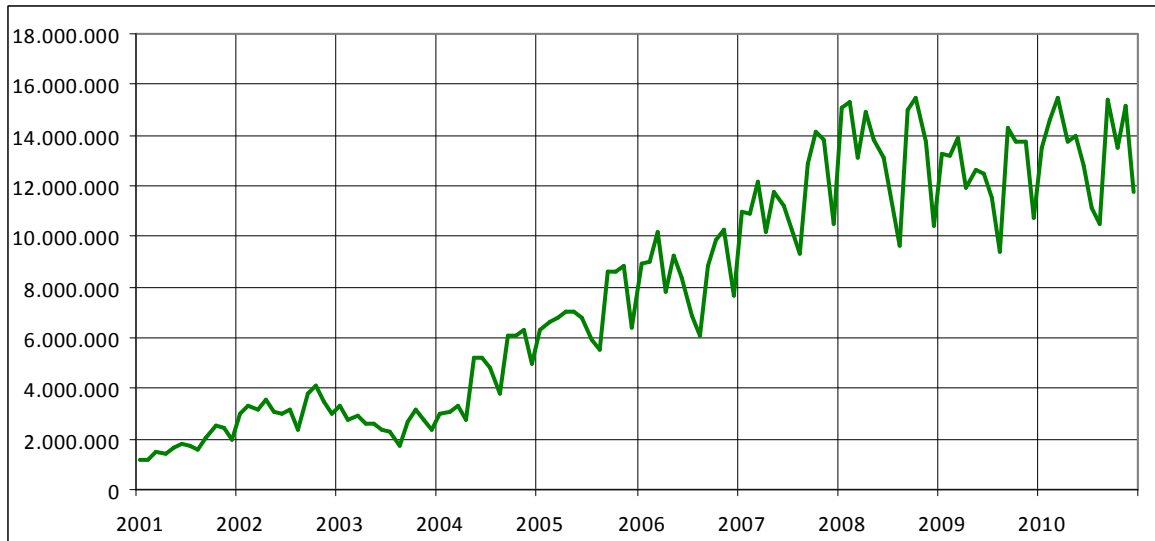
Fuente: Google, Elaboración: Propia

**Fig 9.4 Evolución del número de páginas servidas por el portal Infojobs (valores absolutos)**



Fuente: Infojobs, Elaboración: Propia

**Fig 9.5 Evolución del número de visitas al portal Infojobs (valores absolutos)**



Fuente: Infojobs, Elaboración: Propia

**BLOQUE II**  
**TEJIDO ECONÓMICO**

---

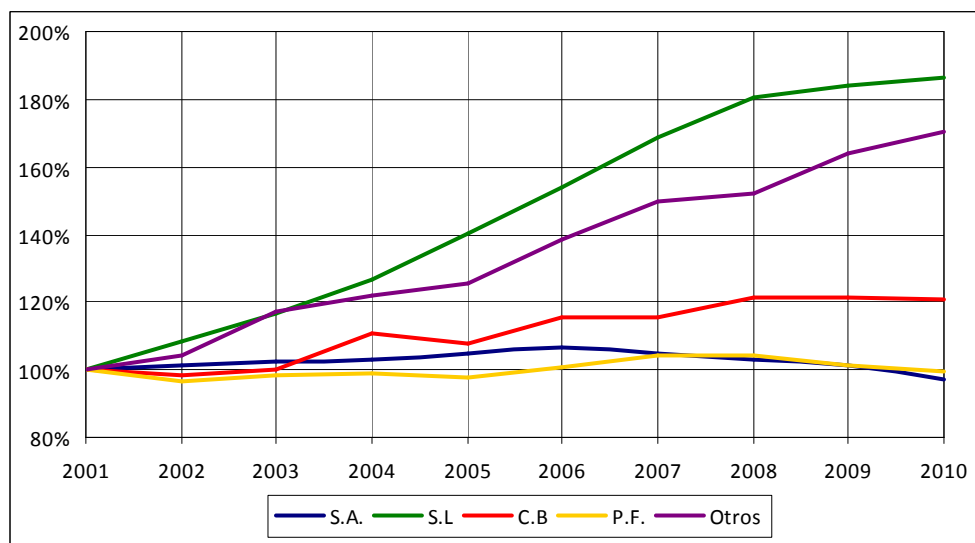


# 1 UNIDADES LOCALES EN VALLADOLID

## 1.1 UNIDADES LOCALES EN VALLADOLID

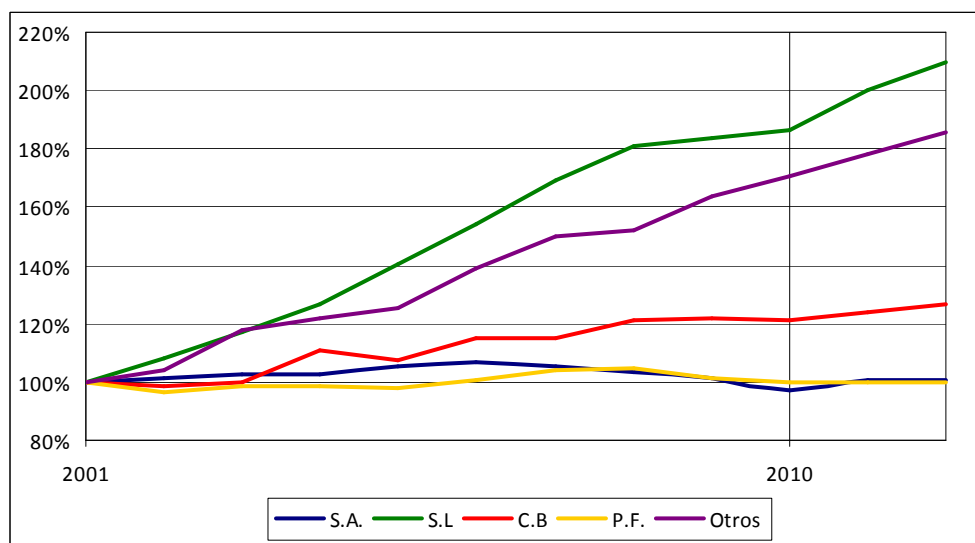
### 1.1.1 SEGÚN FORMA JURÍDICA

**Fig 3.1 Unidades locales en la provincia de Valladolid: evolución según forma jurídica respecto a la cifra inicial (en porcentaje)**



Fuente: DIRCE (INE), Elaboración: Propia

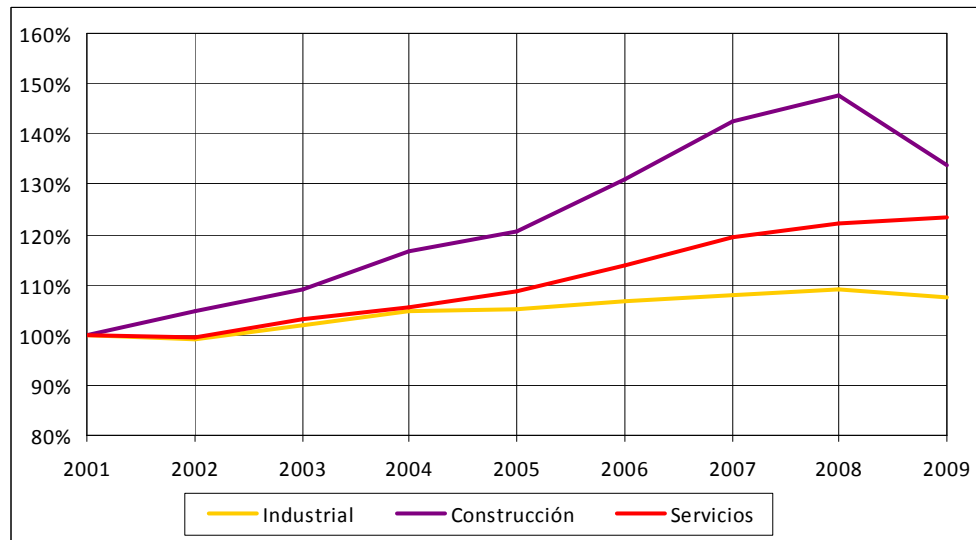
**Fig 3.2 Unidades locales en la provincia de Valladolid: evolución según forma jurídica respecto a la cifra inicial y predicción futura (en porcentaje)**



Fuente: DIRCE (INE), Elaboración: Propia

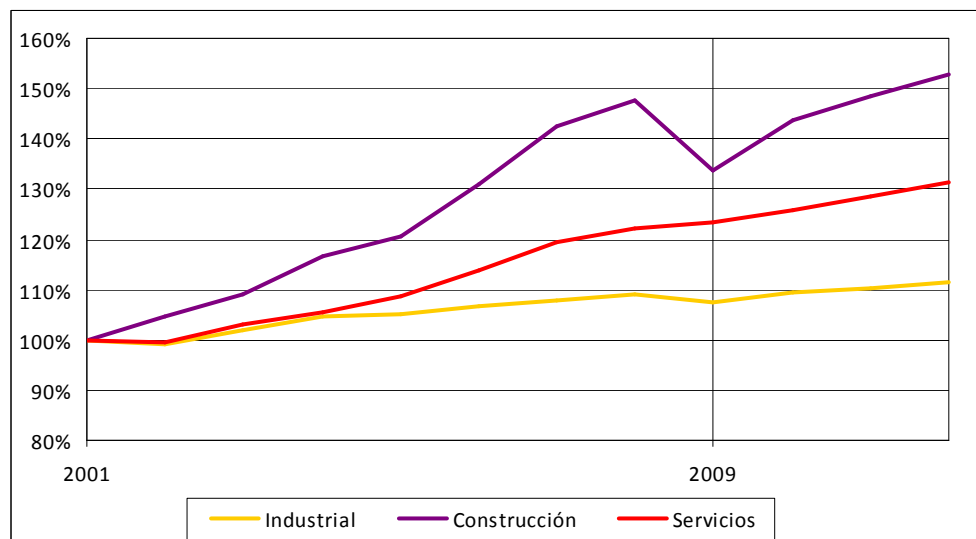
### 1.1.2 SEGÚN SECTORES

**Fig 3.3 Unidades locales en la provincia de Valladolid: evolución según el sector respecto a la cifra inicial (en porcentaje)**



Fuente: DIRCE (INE), Elaboración: Propia

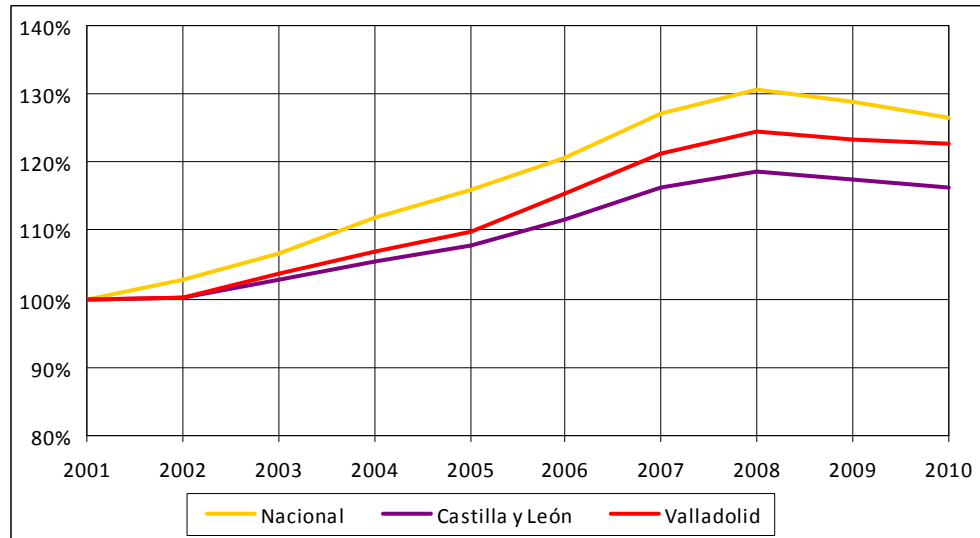
**Fig 3.4 Unidades locales en la provincia de Valladolid: evolución según el sector respecto a la cifra inicial y predicción futura (en porcentaje)**



Fuente: DIRCE (INE), Elaboración: Propia

## 1.2 UNIDADES LOCALES EN OTRAS REALIDADES GEOGRÁFICAS

**Fig 3.5 Unidades locales en la provincia de Valladolid, Castilla y León y España: evolución según el sector respecto a la cifra inicial (en porcentaje)**



Fuente: DIRCE (INE), Elaboración: Propia

## 2 TASAS RELATIVAS AL NÚMERO DE ESTABLECIMIENTOS A NIVEL NACIONAL

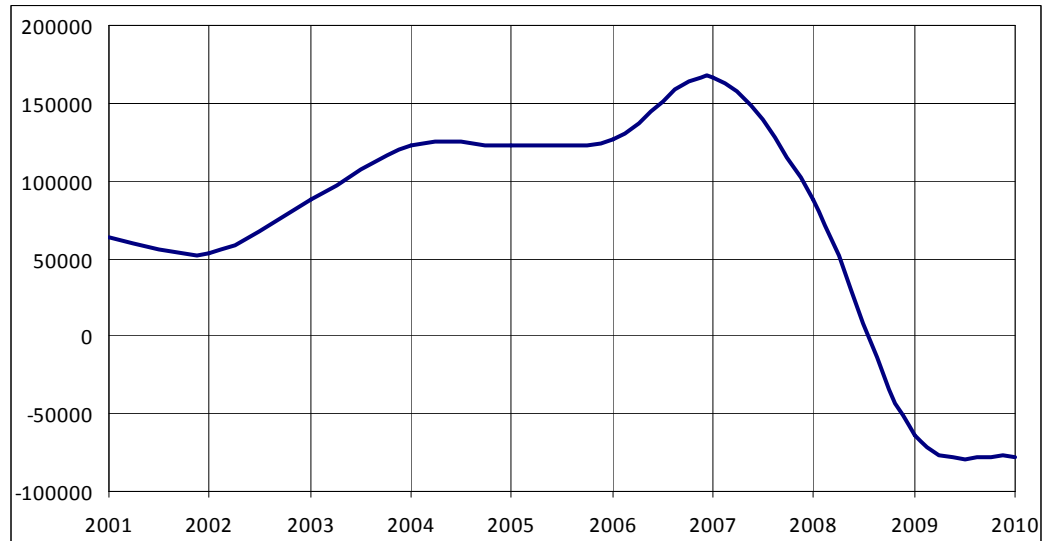
### 2.1 MOVILIDAD

	2001	2002	2003	2004	2005	2006	2007	2008	2009	2010
Altas	344.806	327.068	343.221	366.343	374.094	415.275	426.321	410.975	334.072	321.180
Bajas	280.900	274.365	255.393	243.236	251.539	288.661	260.122	322.528	398.229	399.106
Permanencias	2.300.511	2.383.332	2.469.938	2.576.240	2.690.035	2.759.118	2.910.336	3.011.264	3.021.758	2.970.083

Fuente: DIRCE (INE), Elaboración: Propia

## 2.2 SALDOS

**Fig 4.1 Saldo de establecimientos en España: Evolución (en valores absolutos)**



Fuente: DIRCE (INE), Elaboración: Propia

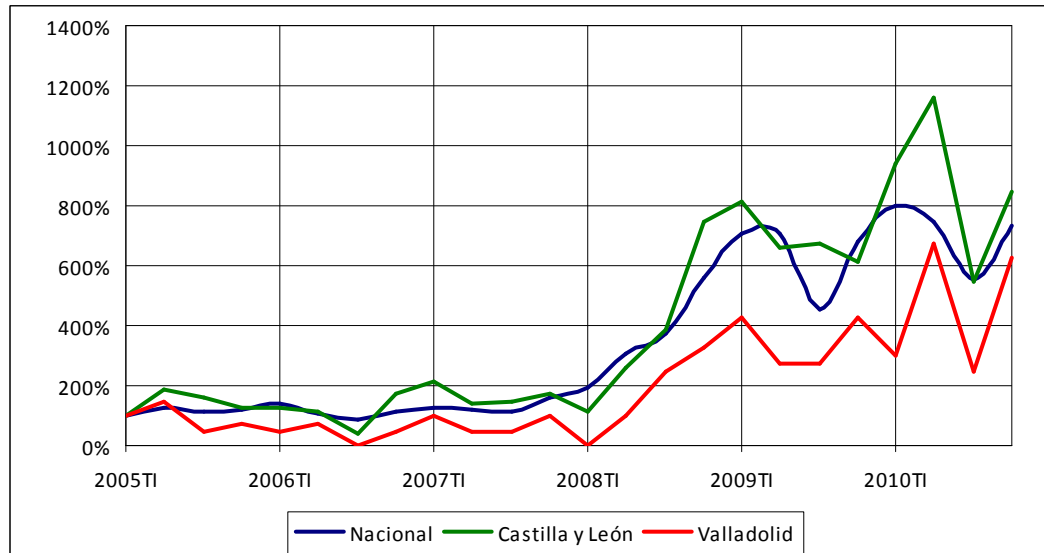
## 3 OTRAS VARIABLES ACERCA DEL TEJIDO ECONÓMICO

### 3.1 PROCEDIMIENTOS CONCURSALES

	1 T 2005	4 T 2010	Múltiplos
Valladolid	4	25	<b>6.25</b>
Castilla y León	8	68	<b>8.5</b>
España	203	1483	<b>7.33</b>

Fuente: Estadística de Procesos Concursales (INE), Elaboración: Propia

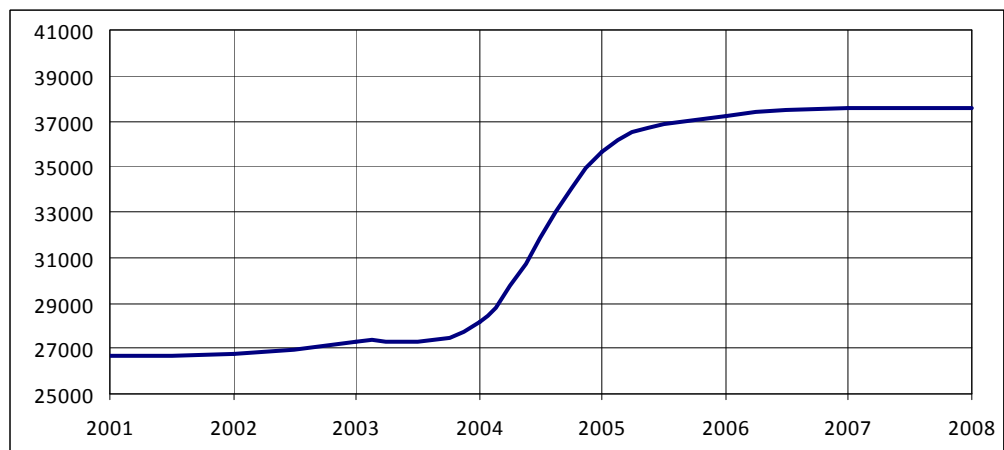
**Fig 5.1 Procedimientos concursales en Valladolid, Castilla y León y España: evolución respecto a la cifra inicial (en porcentaje)**



Fuente: Estadística de Procesos Concuriales (INE), Elaboración: Propia

### 3.2 LICENCIAS DE ACTIVIDAD EN EL MUNICIPIO DE VALLADOLID

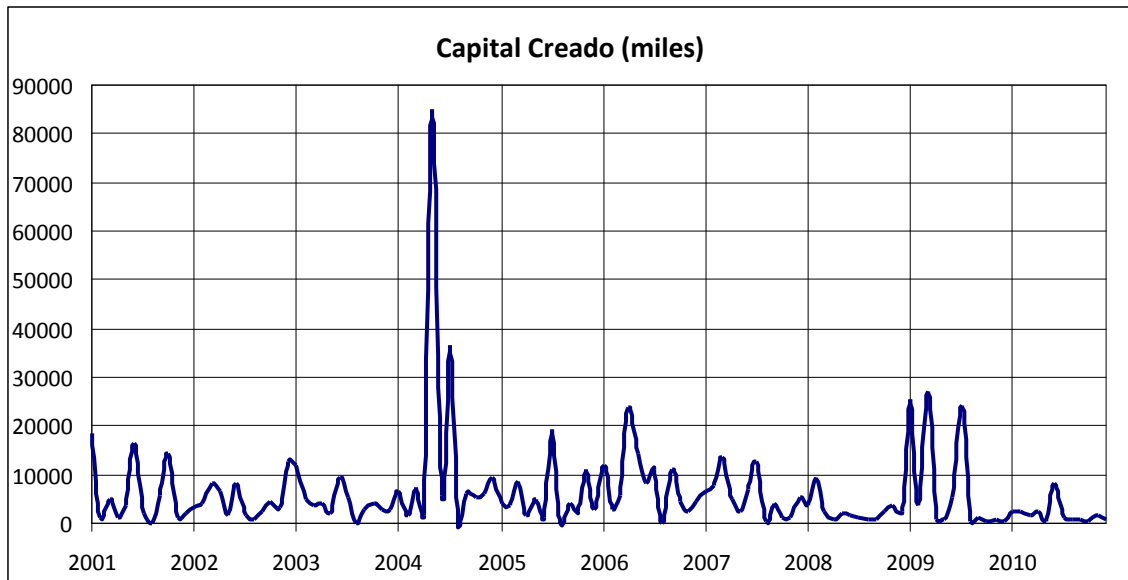
**Fig 5.2 Licencias de actividad en el municipio de Valladolid: evolución (valores absolutos)**



Fuente:valladolidencifras.es, Elaboración: Propia

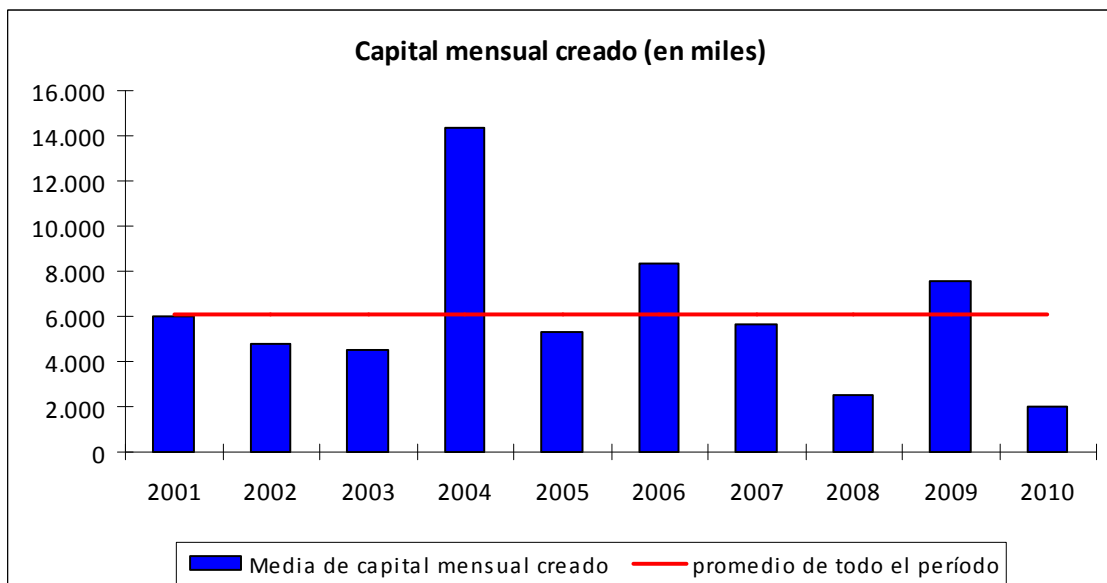
### 3.3 CREACIÓN DE EMPRESAS EN LA PROVINCIA DE VALLADOLID

Fig 5.3 Capital creado en la provincia de Valladolid: evolución (en miles de euros)



Fuente: SIE (JCyL), Elaboración: Propia

Fig 5.3 Capital creado en la provincia de Valladolid: evolución del promedio mensual de cada año (en miles de euros)



Fuente: SIE (JCyL), Elaboración: Propia

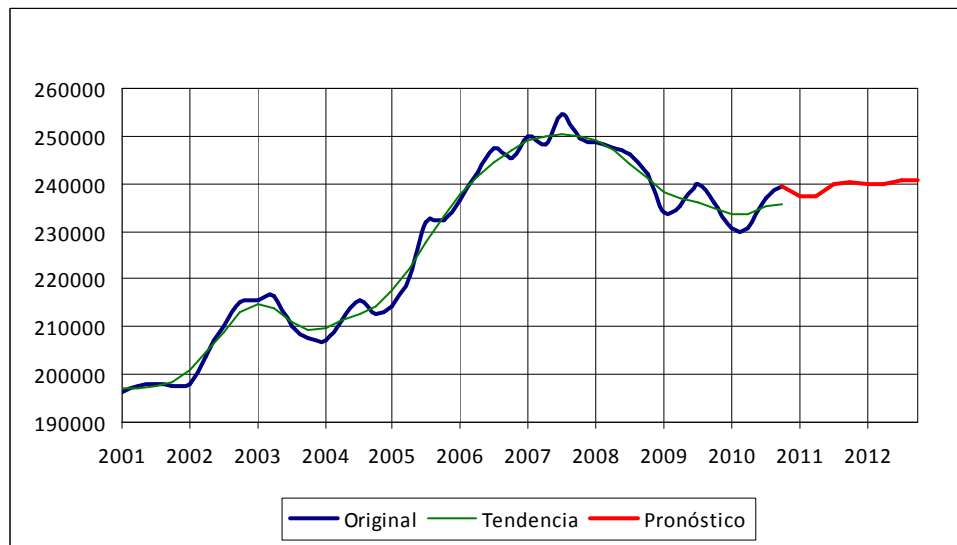
**BLOQUE III**  
**DESAGREGACIÓN SECTORIAL**

---

# 1 ANÁLISIS SECTORIAL

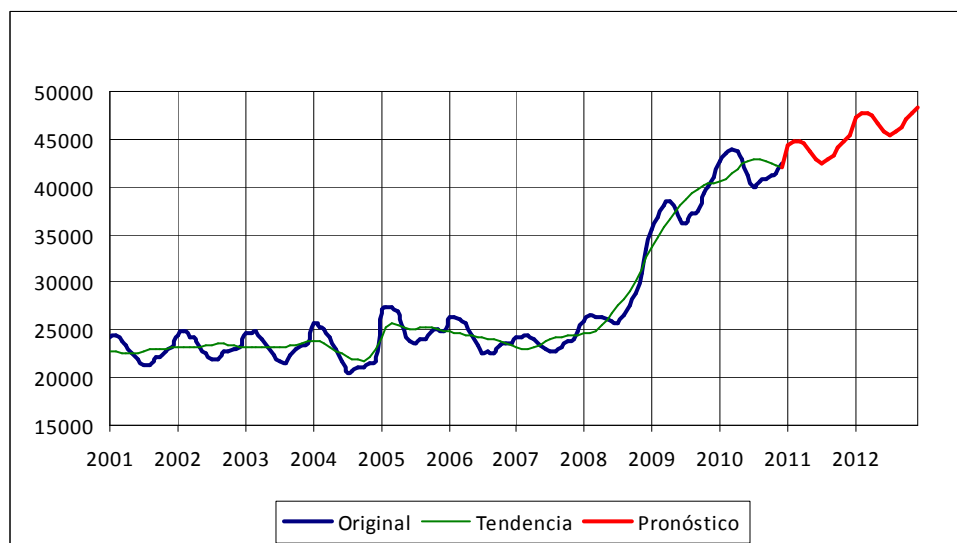
## 1.1 TOTAL DE SECTORES

**Fig 3.1 Población ocupada en la provincia de Valladolid: evolución, tendencia y pronóstico futuro (en unidades absolutas)**



Fuente: EPA (INE), Elaboración: Propia

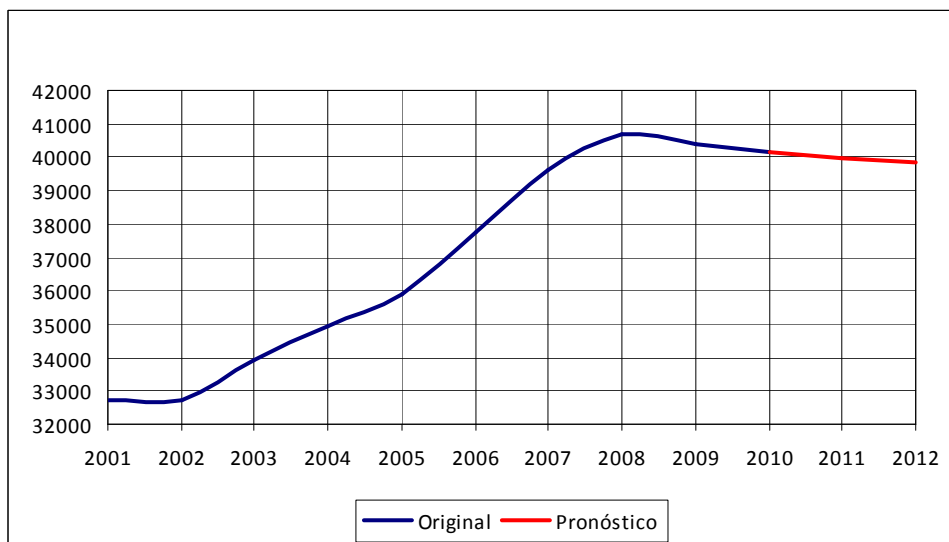
**Fig 3.2 Paro registrado en la provincia de Valladolid: evolución, tendencia y pronóstico futuro (en unidades absolutas)**



Fuente: EcyL (SIE JCyL), Elaboración: Propia



**Fig 3.3 Unidades locales en la provincia de Valladolid: evolución, tendencia y pronóstico futuro (en unidades absolutas)**



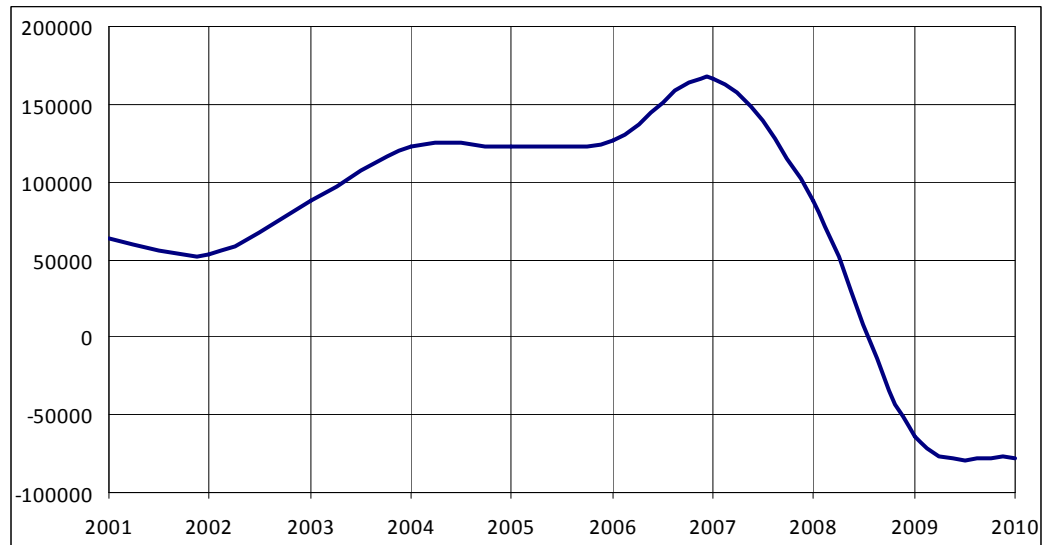
Fuente: DIRCE (INE), Elaboración: Propia

La tabla que se muestra a continuación es una tabla de movilidad correspondiente al total de los sectores.

	2001	2002	2003	2004	2005	2006	2007	2008	2009	2010
Altas	344.806	327.068	343.221	366.343	374.094	415.275	426.321	410.975	334.072	321.180
Bajas	280.900	274.365	255.393	243.236	251.539	288.661	260.122	322.528	398.229	399.106
Permanencias	2.300.511	2.383.332	2.469.938	2.576.240	2.690.035	2.759.118	2.910.336	3.011.264	3.021.758	2.970.083

Fuente: DIRCE (INE), Elaboración: Propia

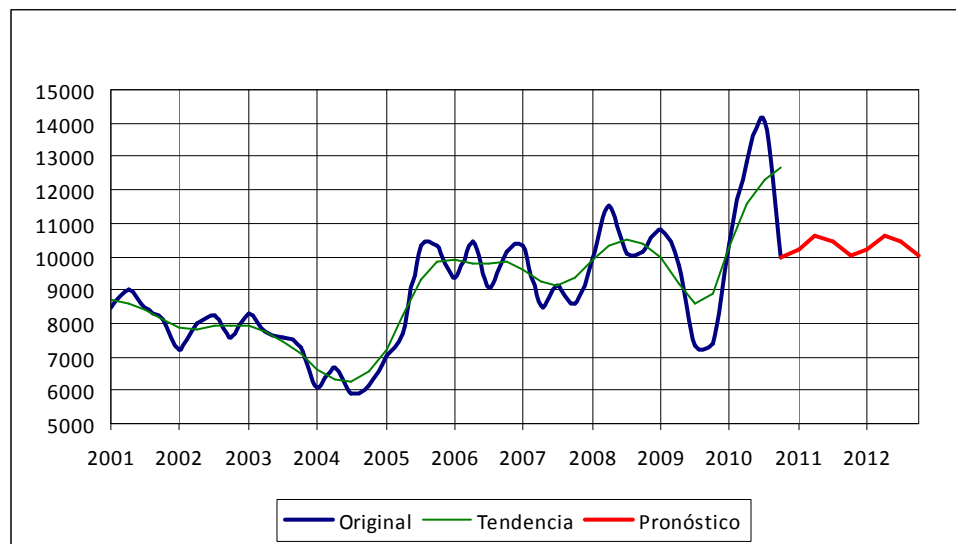
**Fig 3.4 Saldo de establecimientos en España: Evolución (en valores absolutos)**



Fuente: DIRCE (INE), Elaboración: Propia

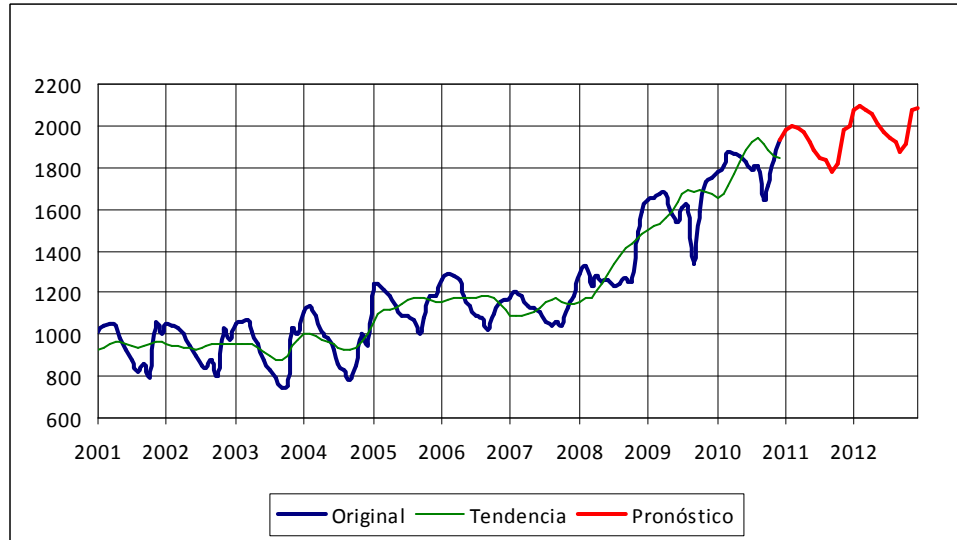
## 1.2 SECTOR 0: AGRICULTURA, GANADERÍA, SILVICULTURA Y PESCA

**Fig 3.5 Población ocupada en el sector 0 en la provincia de Valladolid: evolución, tendencia y pronóstico futuro (en unidades absolutas)**



Fuente: EPA (INE), Elaboración: Propia

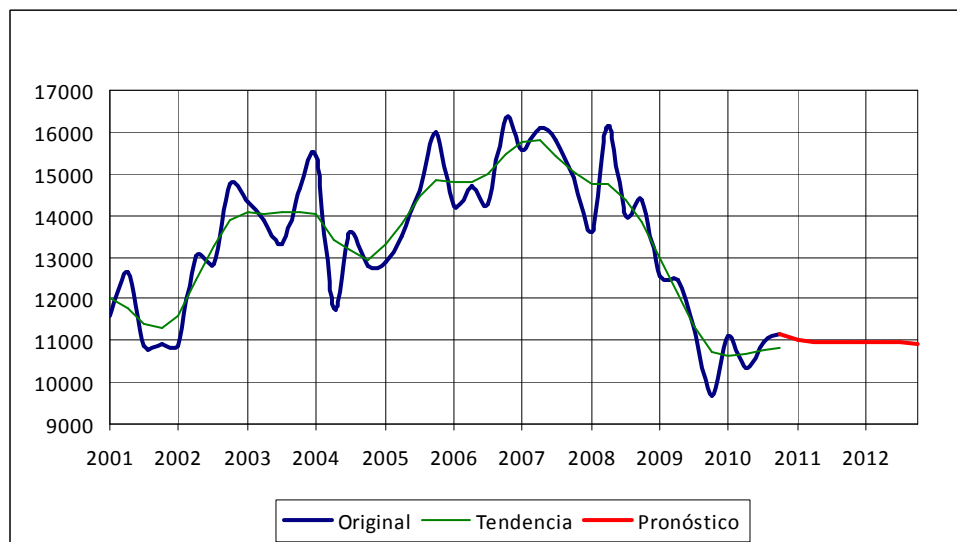
**Fig 3.6 Paro registrado en el sector 0 en la provincia de Valladolid: evolución, tendencia y pronóstico futuro (en unidades absolutas)**



Fuente: EcyL (SIE JCyL), Elaboración: Propia

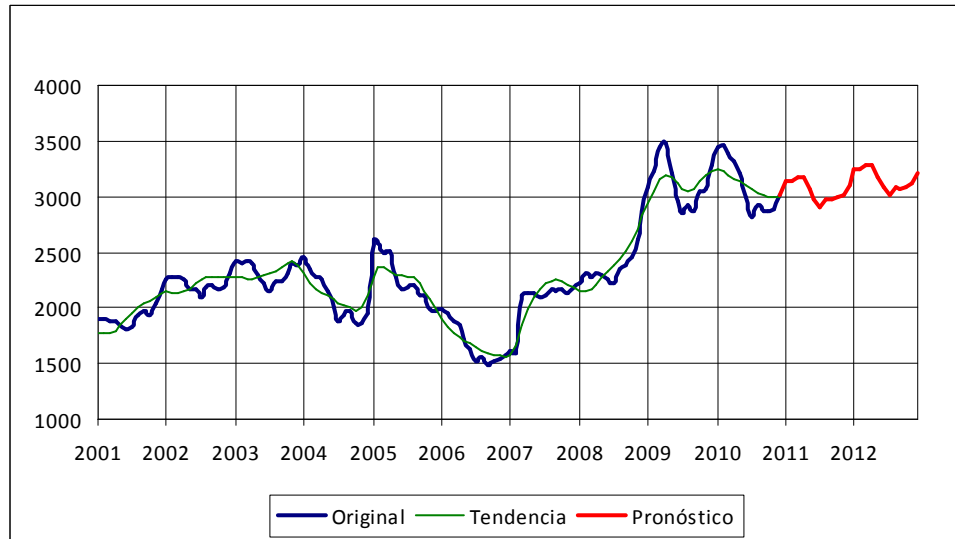
### 1.3 SECTOR 1: INDUSTRIA DE ALIMENTACIÓN, CUERO, TEXTIL Y MADERA

**Fig 3.7 Población ocupada en el sector 1 en la provincia de Valladolid: evolución, tendencia y pronóstico futuro (en unidades absolutas)**



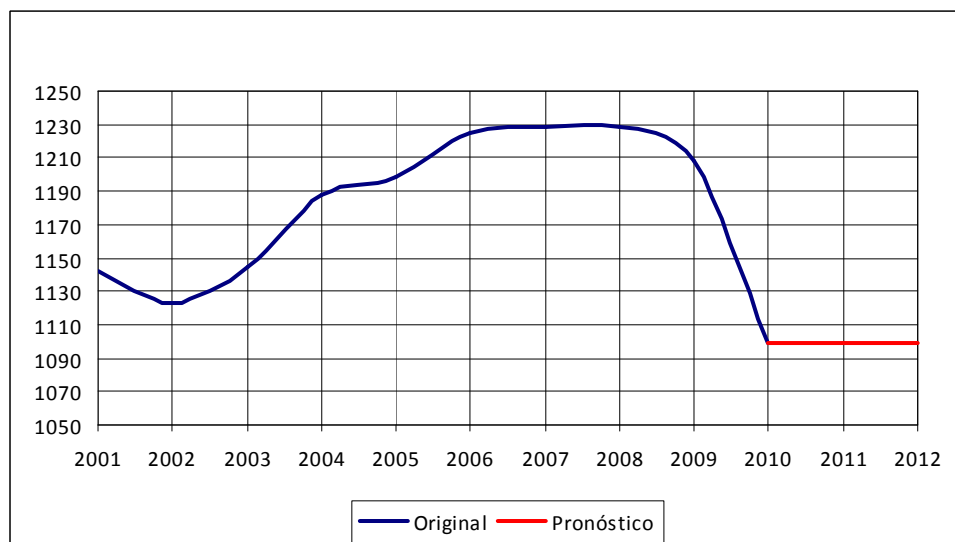
Fuente: EPA (INE), Elaboración: Propia

**Fig 3.8** Paro registrado en el sector 1 en la provincia de Valladolid: evolución, tendencia y pronóstico futuro (en unidades absolutas)



Fuente: EcyL (SIE JCyL), Elaboración: Propia

**Fig 3.9** Unidades locales en el sector 1 en la provincia de Valladolid: evolución, tendencia y pronóstico futuro (en unidades absolutas)

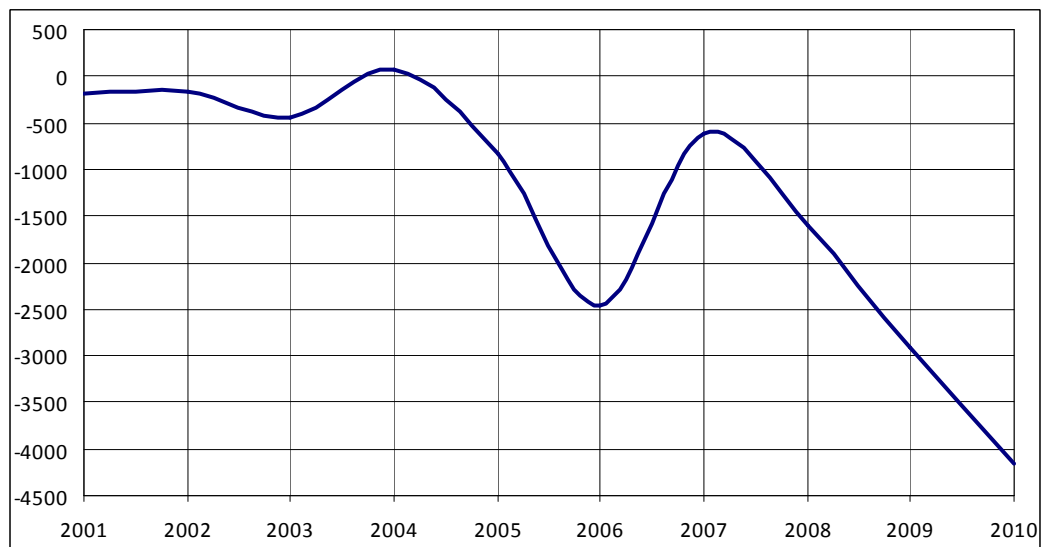


Fuente: DIRCE (INE), Elaboración: Propia

	2001	2002	2003	2004	2005	2006	2007	2008	2009	2010
Altas	10.585	9.847	8.893	8.215	7.756	7.429	6.862	6.717	5.984	4.680
Bajas	10.768	10.014	9.344	8.151	8.596	9.882	7.469	8.326	8.895	8.826
Permanencias	101.681	103.864	103.981	103.295	101.374	98.740	97.901	95.782	93.157	81.406

Fuente: DIRCE (INE), Elaboración: Propia

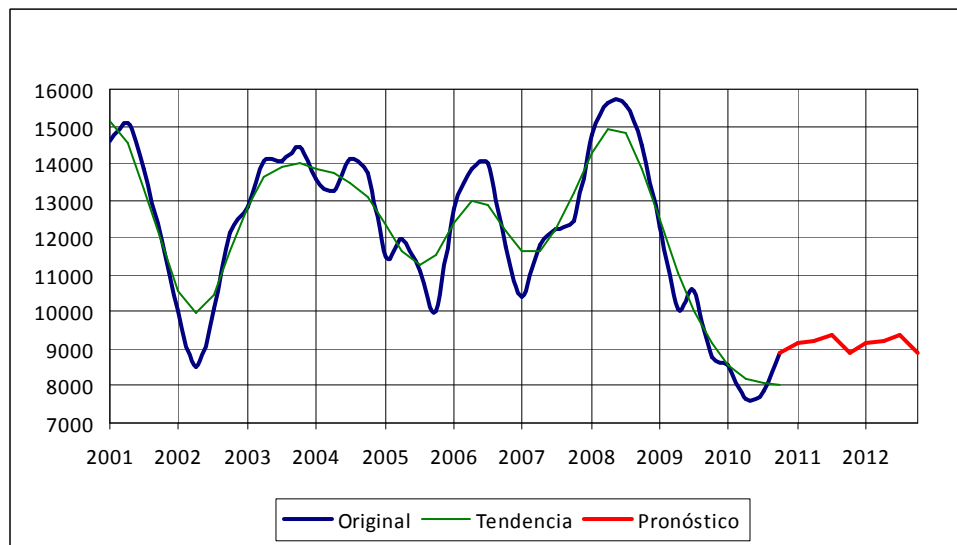
**Fig 3.10 Saldo de establecimientos en España: Evolución del sector 1 (en valores absolutos)**



Fuente: DIRCE (INE), Elaboración: Propia

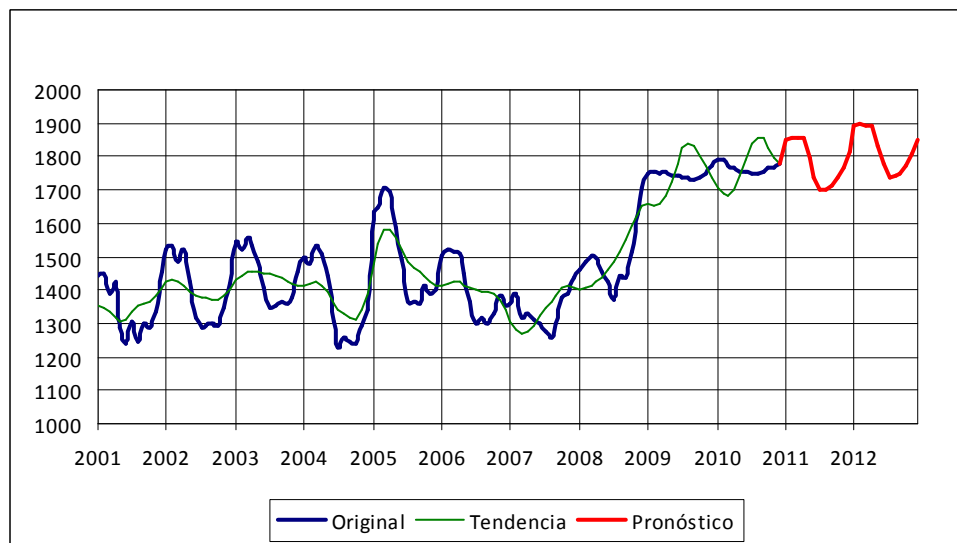
### 1.4 SECTOR 2: INDUSTRIAS EXTRACTIVAS, DE REFINO, QUÍMICAS, CAUCHO, FARMACEUTICAS, PLÁSTICOS, SUMINISTROS DE ENERGÍA, GAS, VAPOR, AGUA, AIRE ACONDICIONADO, GESTIÓN DE RESIDUOS Y METALURGIA

**Fig 3.11 Población ocupada en el sector 2 en la provincia de Valladolid: evolución, tendencia y pronóstico futuro (en unidades absolutas)**



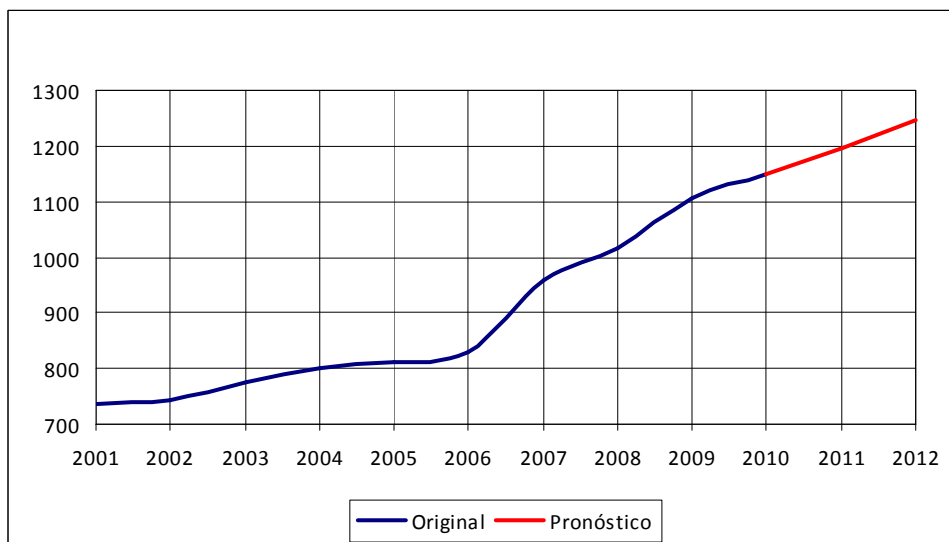
Fuente: EPA (INE), Elaboración: Propia

**Fig 3.12 Paro registrado en el sector 2 en la provincia de Valladolid: evolución, tendencia y pronóstico futuro (en unidades absolutas)**



Fuente: EcyL (SIE JCyL), Elaboración: Propia

**Fig 3.13 Unidades locales en el sector 2 en la provincia de Valladolid: evolución, tendencia y pronóstico futuro (en unidades absolutas)**

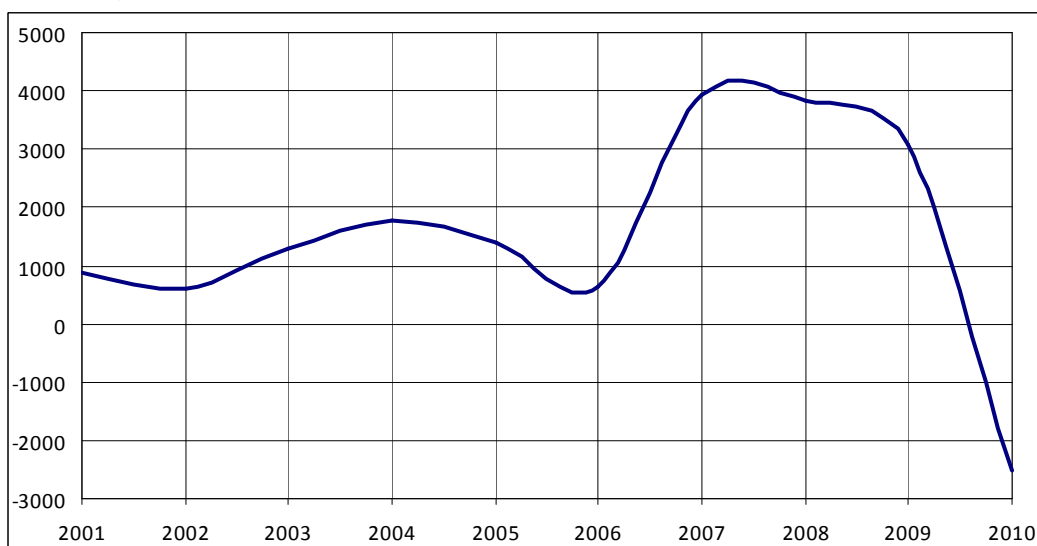


Fuente: DIRCE (INE), Elaboración: Propia

	2001	2002	2003	2004	2005	2006	2007	2008	2009	2010
Altas	6.314	5.988	6.181	5.950	5.894	6.046	8.328	8.813	9.700	4.924
Bajas	5.431	5.394	4.895	4.189	4.502	5.403	4.384	4.975	6.621	7.458
Permanencias	67.126	68.758	69.782	71.415	71.893	71.364	72.598	75.740	78.054	84.691

Fuente: DIRCE (INE), Elaboración: Propia

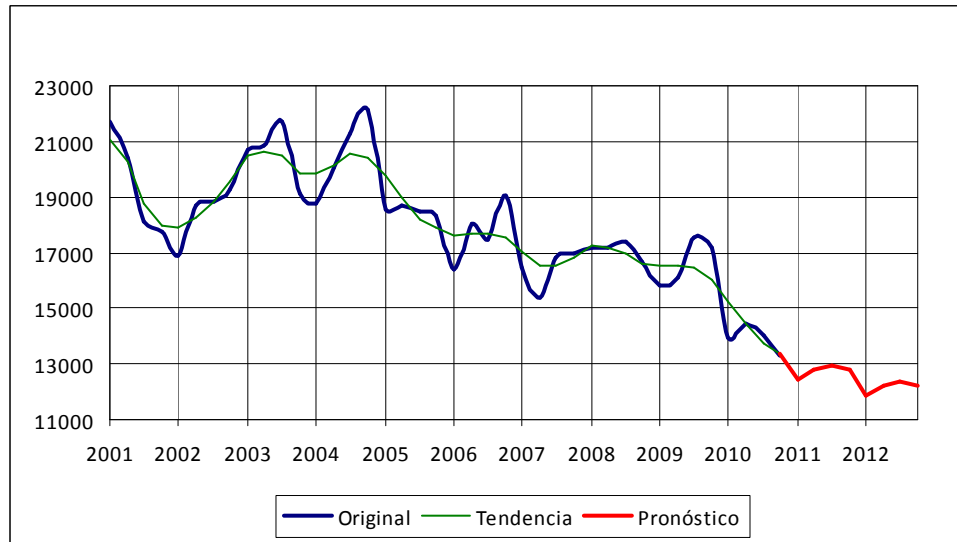
**Fig 3.14 Saldo de establecimientos en España: Evolución del sector 2 (en valores absolutos)**



Fuente: DIRCE (INE), Elaboración: Propia

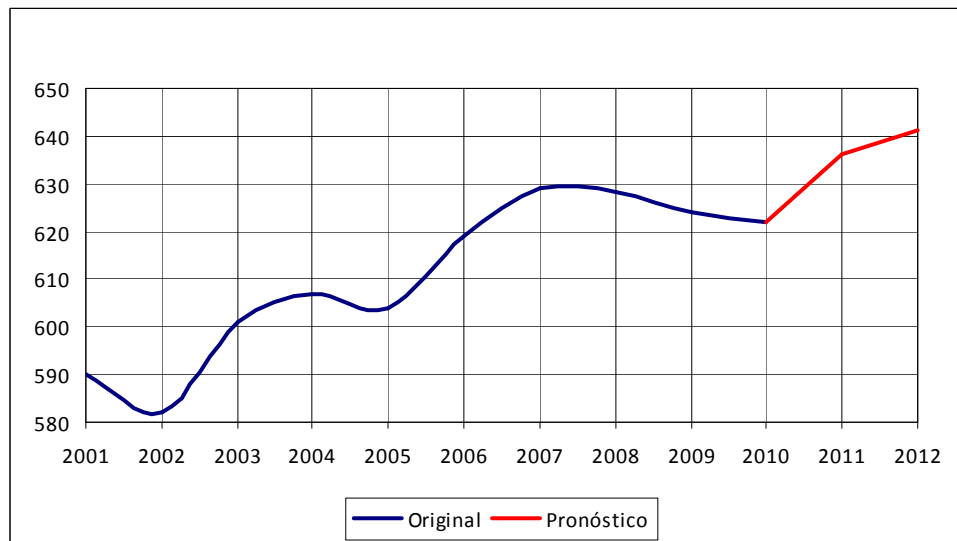
### 1.5 SECTOR 3: CONSTRUCCIÓN DE MAQUINARIA, EQUIPO ELÉCTRICO Y MATERIAL DE TRANSPORTE, INSTALACIÓN Y REPARACIÓN INDUSTRIAL

**Fig 3.15 Población ocupada en sector 3 en la provincia de Valladolid: evolución, tendencia y pronóstico futuro (en unidades absolutas)**



Fuente: EPA (INE), Elaboración: Propia

**Fig 3.16 Unidades locales en el sector 3 en la provincia de Valladolid: evolución, tendencia y pronóstico futuro (en unidades absolutas)**



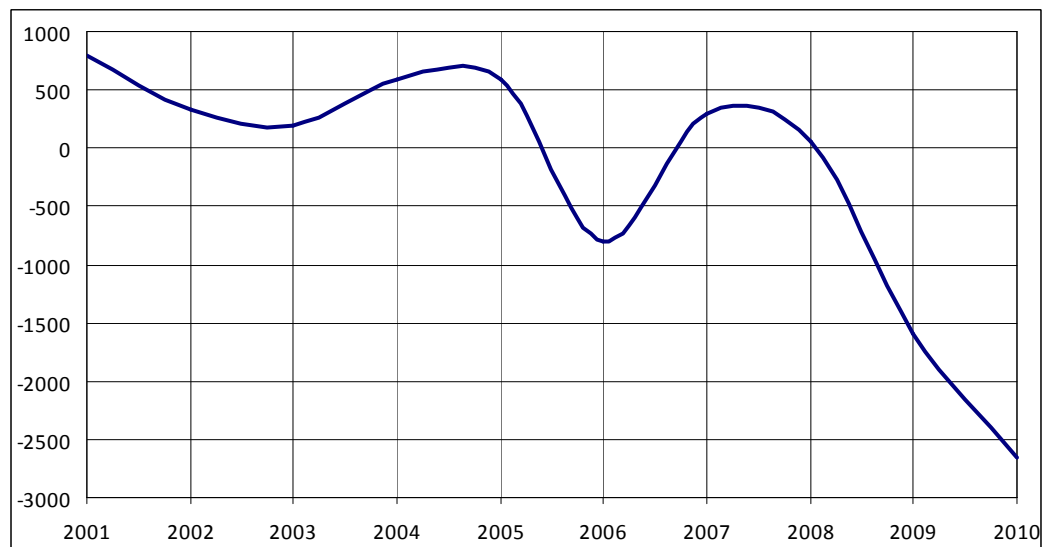
Fuente: DIRCE (INE), Elaboración: Propia



	2001	2002	2003	2004	2005	2006	2007	2008	2009	2010
Altas	6.039	5.270	5.018	4.820	4.615	4.270	4.317	4.437	3.819	3.360
Bajas	5.249	4.946	4.817	4.231	4.021	5.073	4.018	4.373	5.414	6.025
Permanencias	52.517	54.052	54.183	54.594	54.940	54.461	54.353	54.099	53.015	51.240

Fuente: DIRCE (INE), Elaboración: Propia

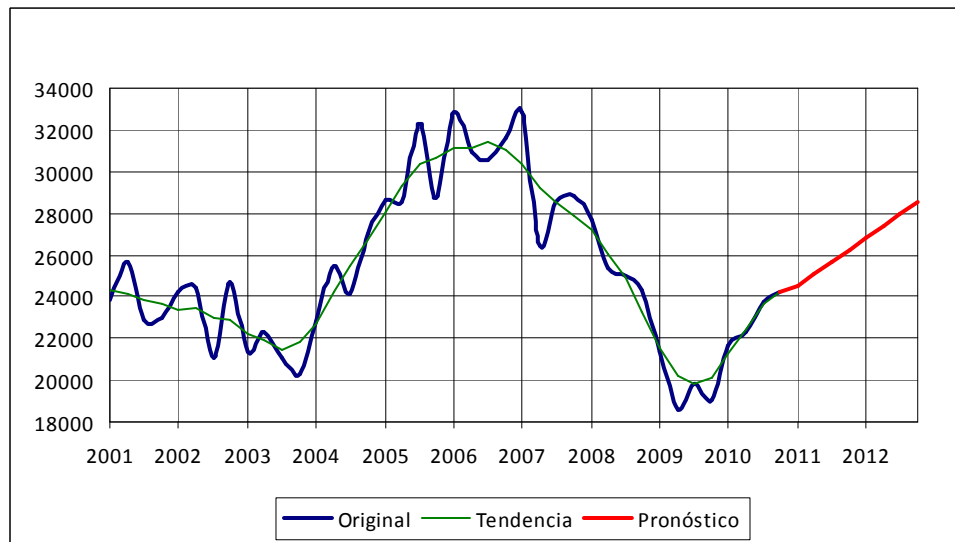
**Fig 3.17 Saldo de establecimientos en España: Evolución del sector 3 (en valores absolutos)**



Fuente: DIRCE (INE), Elaboración: Propia

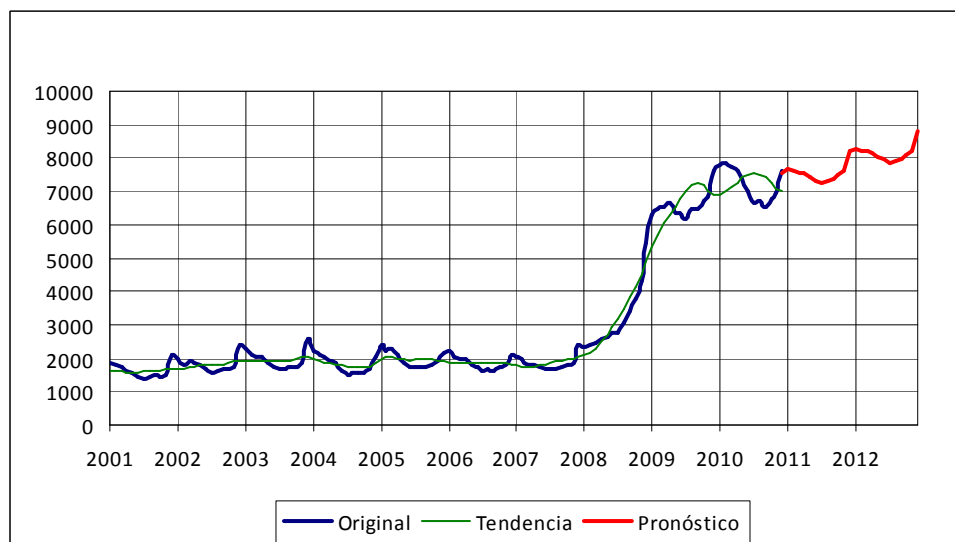
## 1.6 SECTOR 4: CONSTRUCCIÓN

**Fig 3.18 Población ocupada en el sector 4 en la provincia de Valladolid: evolución, tendencia y pronóstico futuro (en unidades absolutas)**



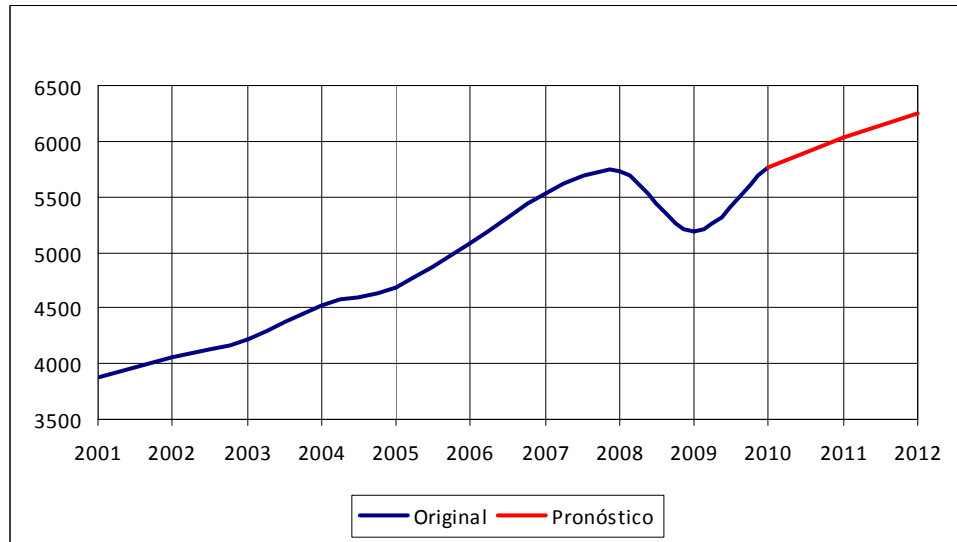
Fuente: EPA (INE), Elaboración: Propia

**Fig 3.19 Paro registrado en el sector 4 en la provincia de Valladolid: evolución, tendencia y pronóstico futuro (en unidades absolutas)**



Fuente: EcyL (SIE JCyL), Elaboración: Propia

**Fig 3.20 Unidades locales en el sector 4 en la provincia de Valladolid: evolución, tendencia y pronóstico futuro (en unidades absolutas)**

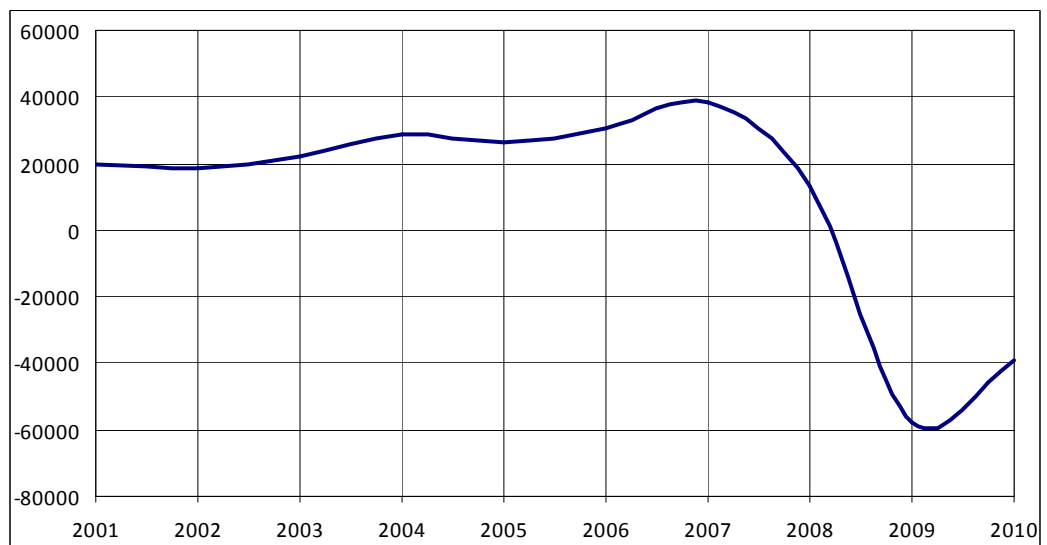


Fuente: DIRCE (INE), Elaboración: Propia

	2001	2002	2003	2004	2005	2006	2007	2008	2009	2010
Altas	54.396	53.703	58.812	65.169	64.339	78.930	84.613	74.942	50.646	48.125
Bajas	34.686	35.053	36.657	36.240	38.256	48.172	46.033	62.102	108.199	87.547
Permanencias	260.309	282.372	301.235	326.318	351.246	369.516	403.795	426.114	391.310	462.118

Fuente: DIRCE (INE), Elaboración: Propia

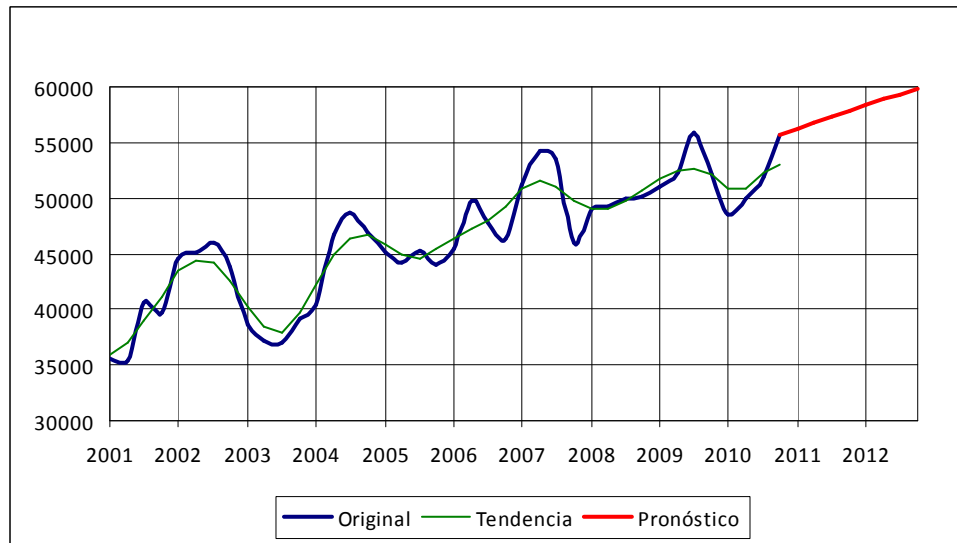
**Fig 3.21 Saldo de establecimientos en España: Evolución del sector 4 (en valores absolutos)**



Fuente: DIRCE (INE), Elaboración: Propia

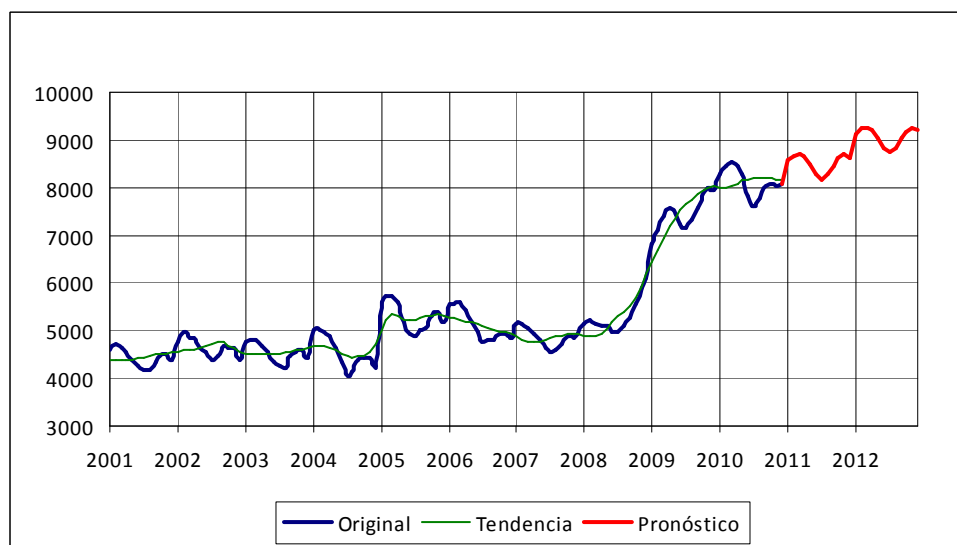
## 1.7 SECTOR 5: COMERCIO (POR MENOR Y POR MAYOR), SU INSTALACIÓN Y REPARACIÓN, REPARACIÓN DE AUTOMÓVILES Y HOSTELERÍA

**Fig 3.22 Población ocupada en el sector 5 en la provincia de Valladolid: evolución, tendencia y pronóstico futuro (en unidades absolutas)**



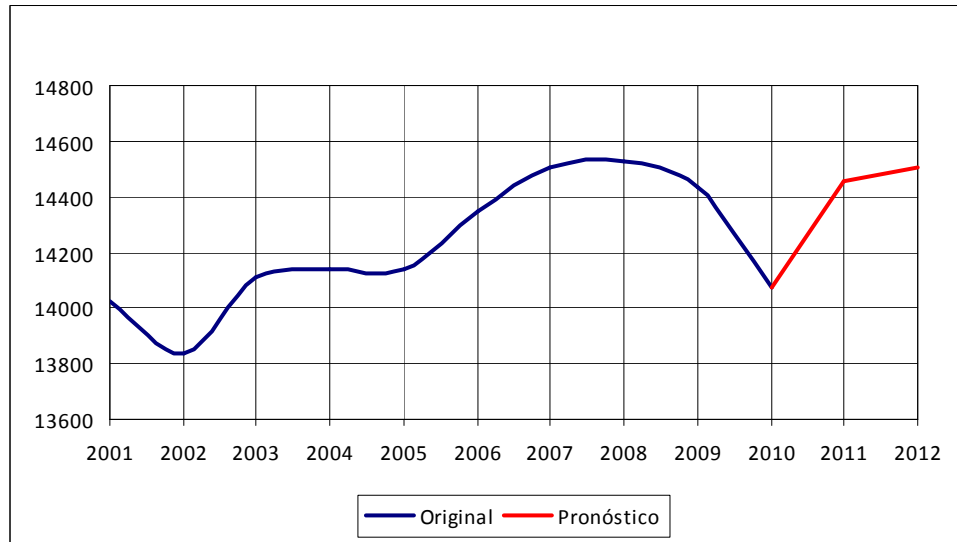
Fuente: EPA (INE), Elaboración: Propia

**Fig 3.23 Paro registrado en el sector 5 en la provincia de Valladolid: evolución, tendencia y pronóstico futuro (en unidades absolutas)**



Fuente: EcyL (SIE JCyL), Elaboración: Propia

**Fig 3.24 Unidades locales en el sector 5 en la provincia de Valladolid: evolución, tendencia y pronóstico futuro (en unidades absolutas)**

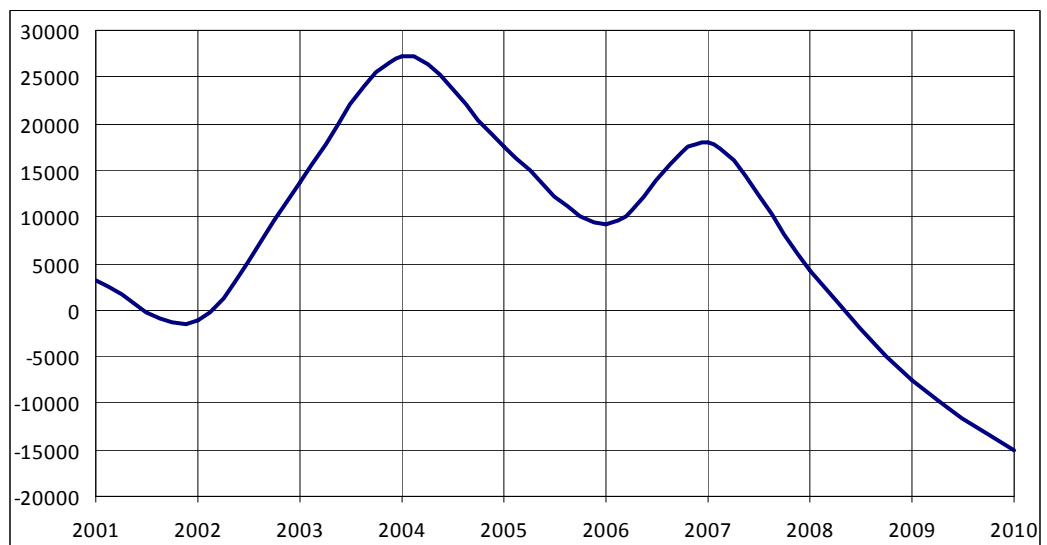


Fuente: DIRCE (INE), Elaboración: Propia

	2001	2002	2003	2004	2005	2006	2007	2008	2009	2010
Altas	128.617	121.542	125.444	130.932	128.070	129.082	124.306	125.933	117.770	112.494
Bajas	125.547	122.661	111.767	103.634	110.570	119.999	106.314	121.743	125.400	127.613
Permanencias	931.813	940.731	954.659	978.245	996.492	988.312	1.007.978	1.006.193	1.003.611	973.935

Fuente: DIRCE (INE), Elaboración: Propia

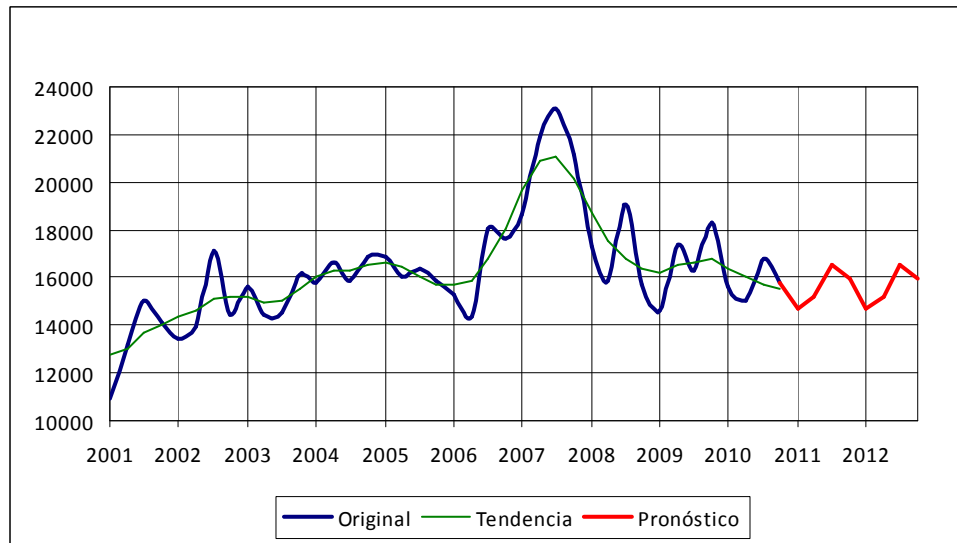
**Fig 3.25 Saldo de establecimientos en España: Evolución del sector 5 (en valores absolutos)**



Fuente: DIRCE (INE), Elaboración: Propia

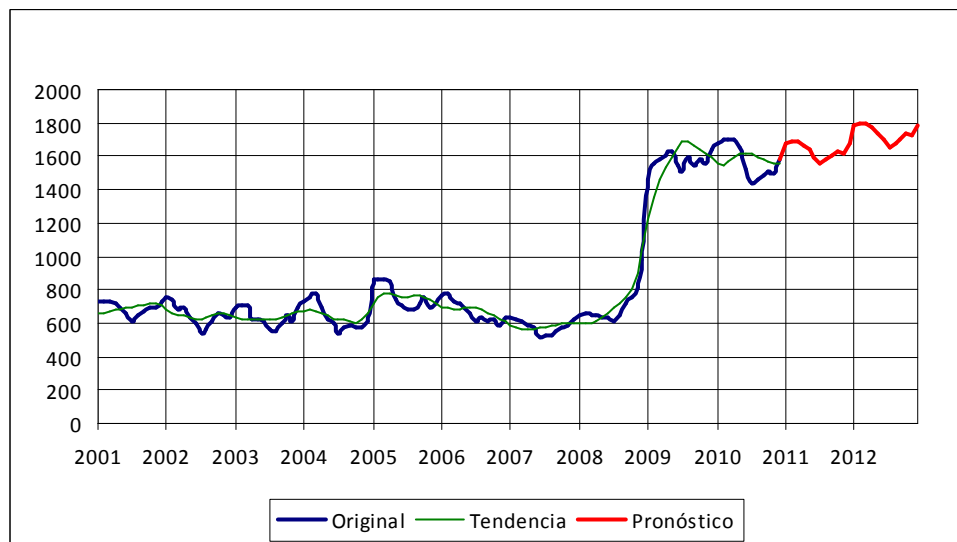
## 1.8 SECTOR 6: TRANSPORTE Y ALMACENAMIENTO. INFORMACIÓN Y COMUNICACIONES

**Fig 3.26 Población ocupada en el sector 6 en la provincia de Valladolid: evolución, tendencia y pronóstico futuro (en unidades absolutas)**



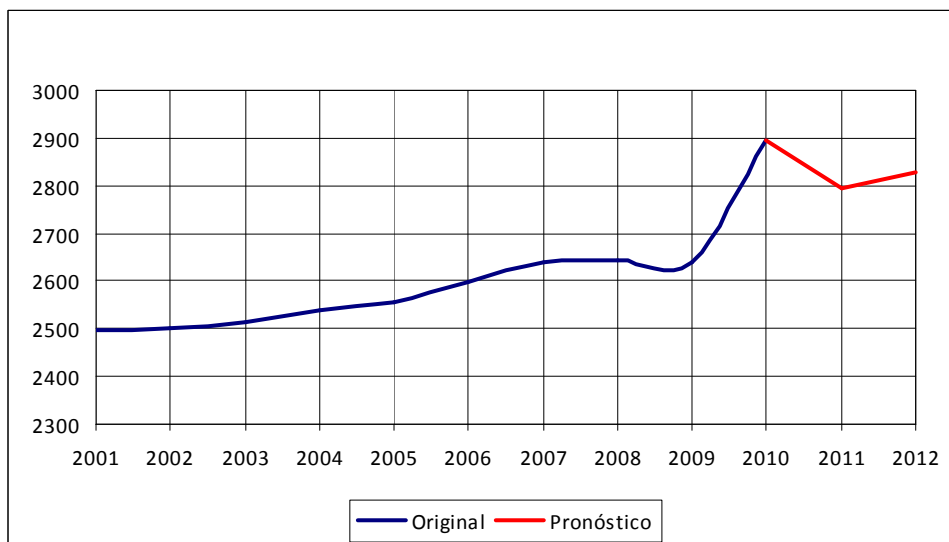
Fuente: EPA (INE), Elaboración: Propia

**Fig 3.27 Paro registrado en el sector 6 en la provincia de Valladolid: evolución, tendencia y pronóstico futuro (en unidades absolutas)**



Fuente: EcyL (SIE JCyL), Elaboración: Propia

**Fig 3.28 Unidades locales en el sector 6 en la provincia de Valladolid: evolución, tendencia y pronóstico futuro (en unidades absolutas)**

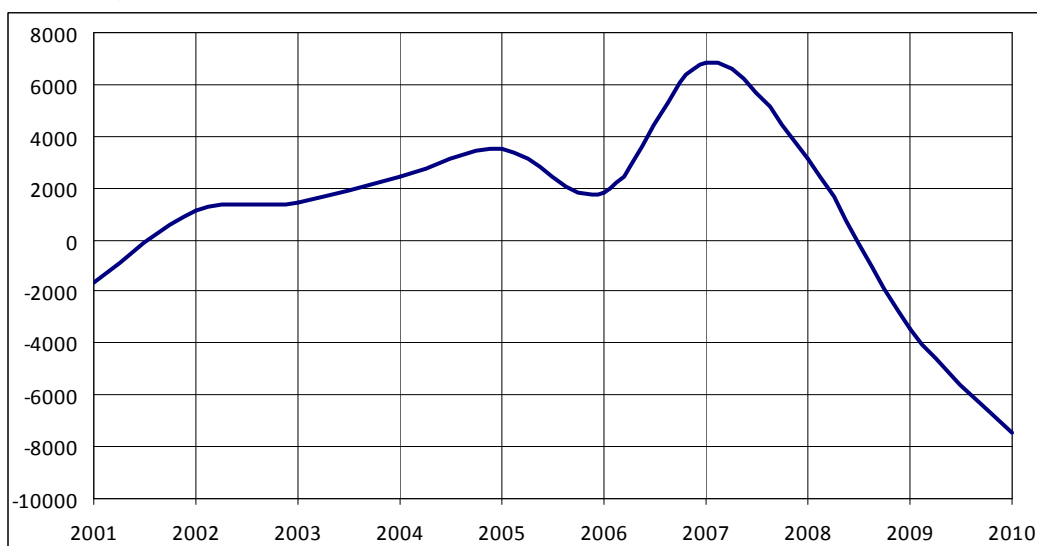


Fuente: DIRCE (INE), Elaboración: Propia

	2001	2002	2003	2004	2005	2006	2007	2008	2009	2010
Altas	17.772	17.627	17.149	17.155	18.509	20.019	22.223	20.932	15.924	18.543
Bajas	19.398	16.514	15.683	14.713	15.014	18.187	15.400	17.825	19.365	26.031
Permanencias	207.654	209.564	212.325	215.073	217.767	216.778	221.645	226.507	227.623	258.439

Fuente: DIRCE (INE), Elaboración: Propia

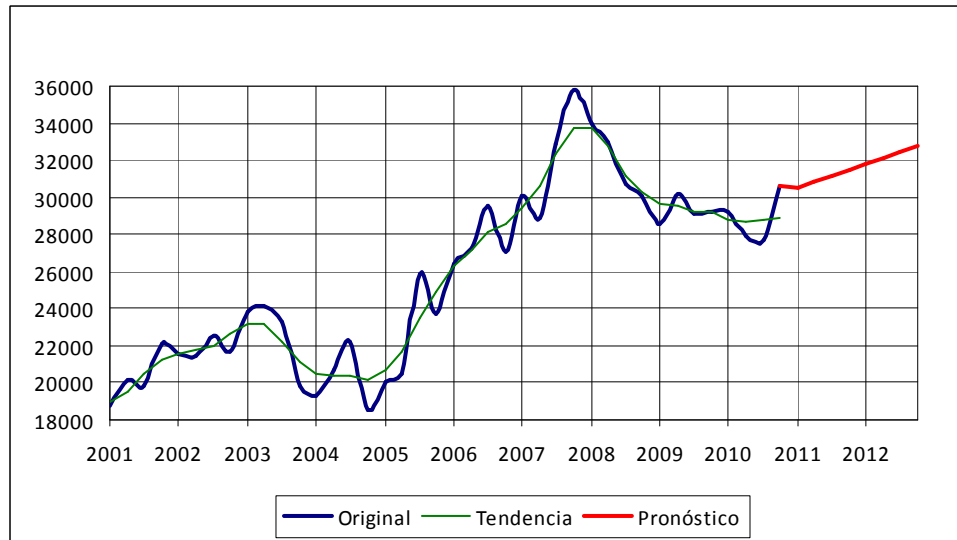
**Fig 3.29 Saldo de establecimientos en España: Evolución del sector 6 (en valores absolutos)**



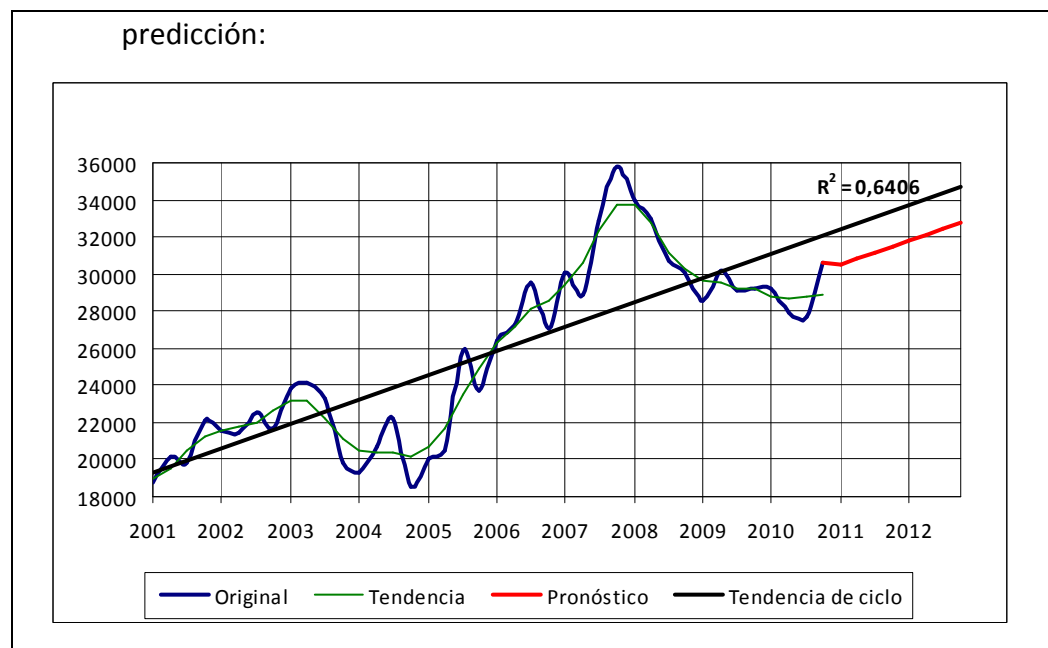
Fuente: DIRCE (INE), Elaboración: Propia

## 1.9 SECTOR 7: INTERMEDIACIÓN FINANCIERA, SEGUROS, INMOBILIARIAS, SERVICIOS PROFESIONALES, ADMINISTRATIVOS Y OTROS

**Fig 3.30 Población ocupada en el sector 7 en la provincia de Valladolid: evolución, tendencia y pronóstico futuro (en unidades absolutas)**

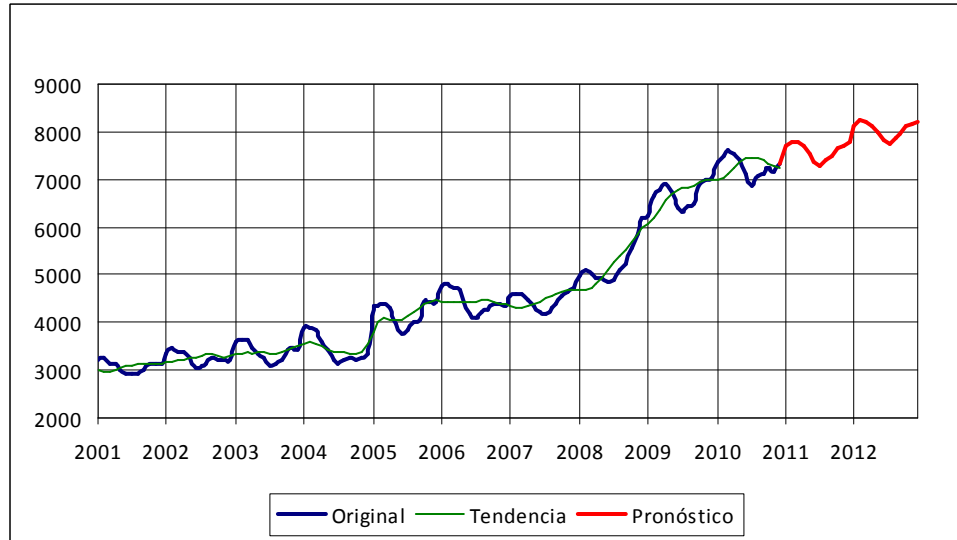


Fuente: EPA (INE), Elaboración: Propia



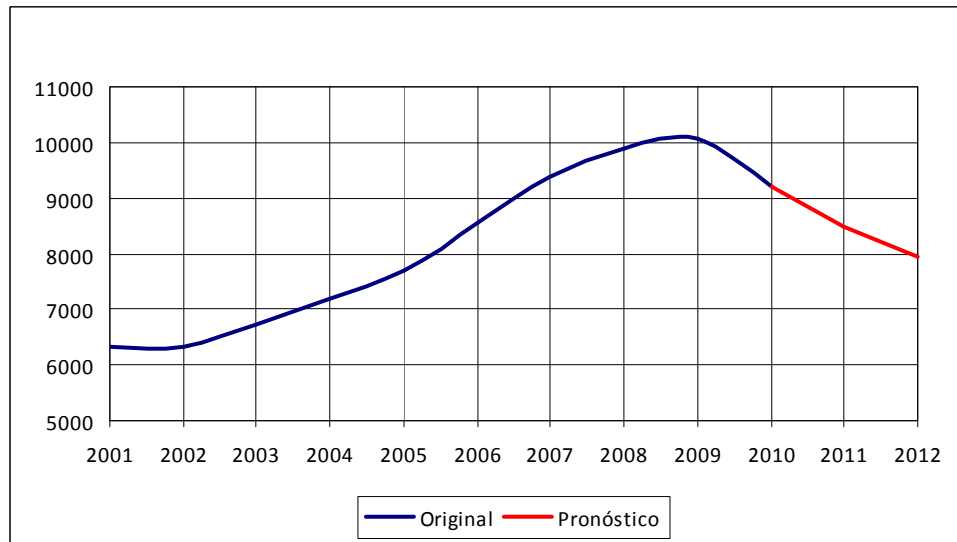


**Fig 3.31 Paro registrado en el sector 7 en la provincia de Valladolid: evolución, tendencia y pronóstico futuro (en unidades absolutas)**



Fuente: EcyL (SIE JCyL), Elaboración: Propia

**Fig 3.32 Unidades locales en la provincia de Valladolid: evolución, tendencia y pronóstico futuro (en unidades absolutas)**

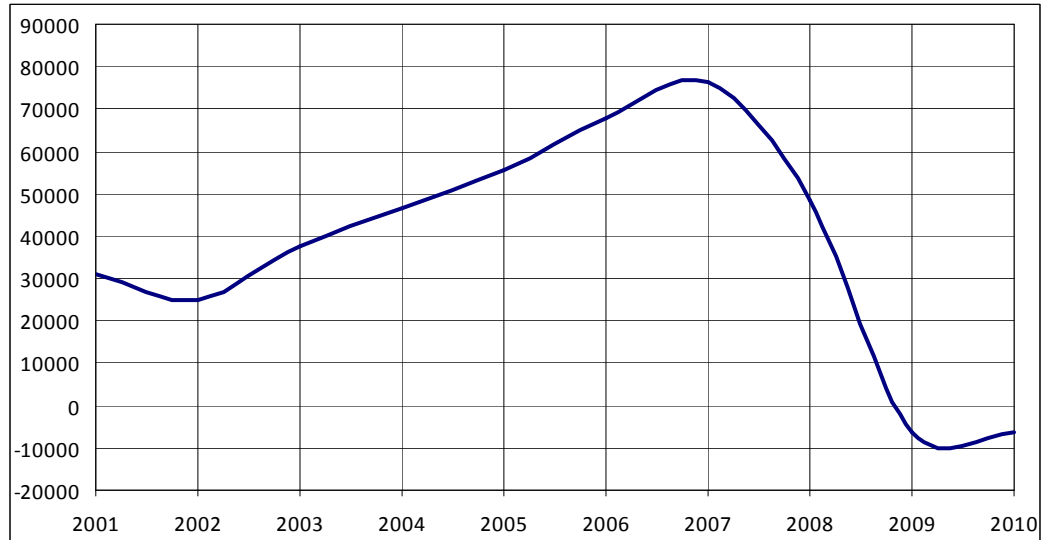


Fuente: DIRCE (INE), Elaboración: Propia

	2001	2002	2003	2004	2005	2006	2007	2008	2009	2010
Altas	82.999	76.878	84.454	93.444	100.278	120.532	124.979	117.320	79.844	81.501
Bajas	52.111	51.980	46.955	46.850	44.781	52.863	48.839	68.782	86.356	88.026
Permanencias	432.074	463.644	495.046	532.219	581.067	629.498	700.470	757.252	790.305	668.158

Fuente: DIRCE (INE), Elaboración: Propia

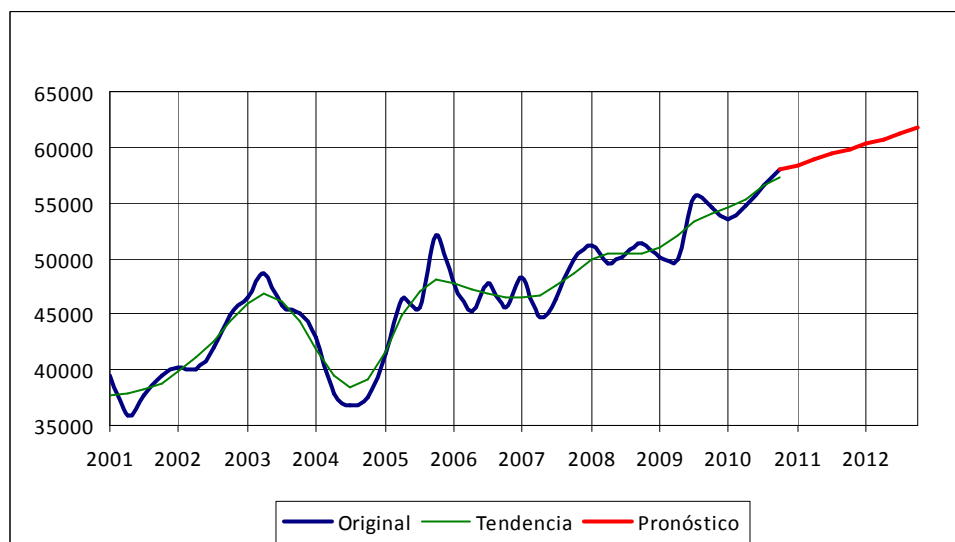
**Fig 3.33 Saldo de establecimientos en España: Evolución del sector 7 (en valores absolutos)**



Fuente: DIRCE (INE), Elaboración: Propia

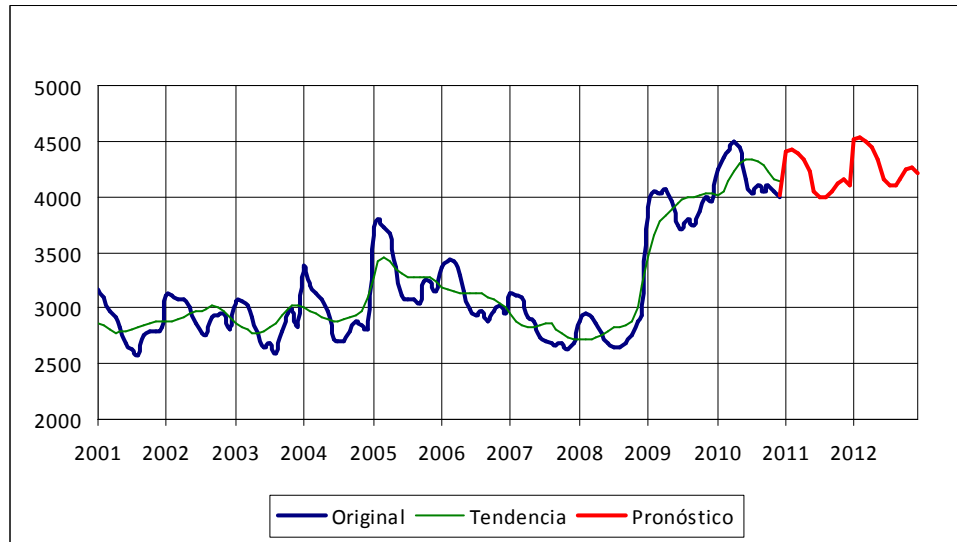
## 1.10 SECTOR 8: ADMINISTRACIÓN PÚBLICA, EDUCACIÓN Y ACTIVIDADES SANITARIAS

**Fig 3.34 Población ocupada en el sector 8 en la provincia de Valladolid: evolución, tendencia y pronóstico futuro (en unidades absolutas)**



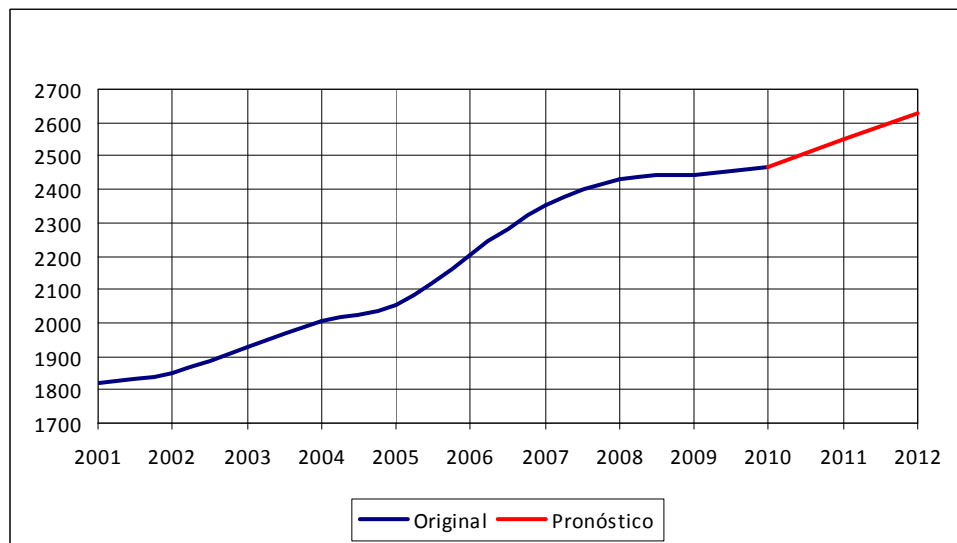
Fuente: EPA (INE), Elaboración: Propia

**Fig 3.35 Paro registrado en el sector 8 en la provincia de Valladolid: evolución, tendencia y pronóstico futuro (en unidades absolutas)**



Fuente: EcyL (SIE JCyL), Elaboración: Propia

**Fig 3.36 Unidades locales en el sector 8 en la provincia de Valladolid: evolución, tendencia y pronóstico futuro (en unidades absolutas)**

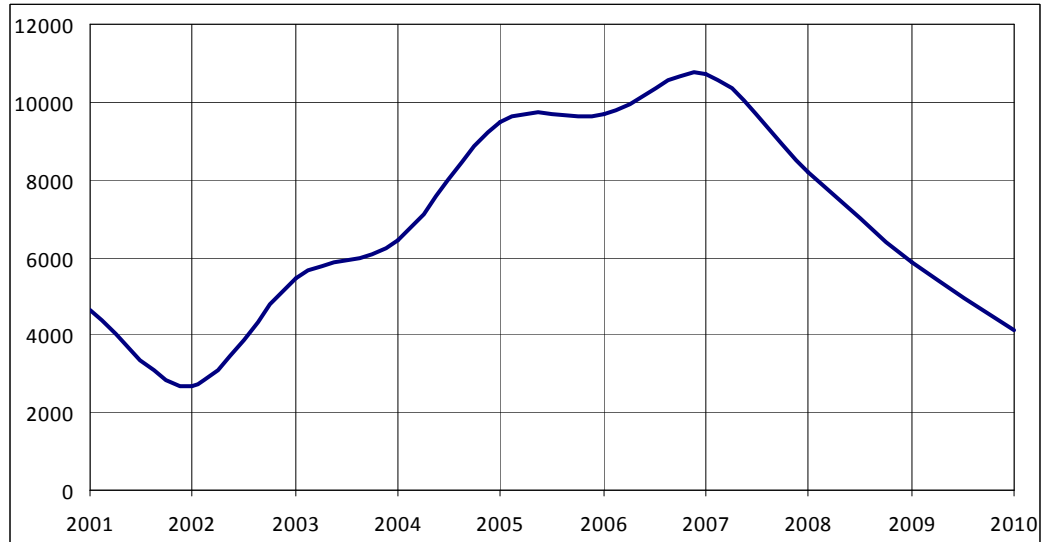


Fuente: DIRCE (INE), Elaboración: Propia

	2001	2002	2003	2004	2005	2006	2007	2008	2009	2010
Altas	19.388	17.583	17.948	18.686	20.654	22.140	22.658	22.805	22.647	20.488
Bajas	14.751	14.929	12.471	12.227	11.201	12.439	11.925	14.626	16.751	16.373
Permanencias	126.928	131.397	139.565	145.922	149.475	157.943	168.210	176.734	183.063	182.805

Fuente: DIRCE (INE), Elaboración: Propia

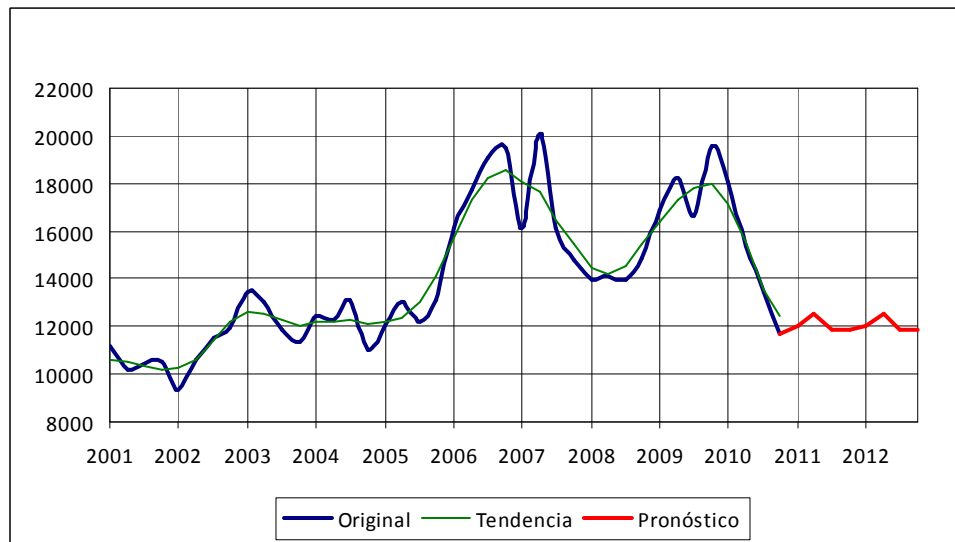
**Fig 3.37 Saldo de establecimientos en España: Evolución del sector 8 (en valores absolutos)**



Fuente: DIRCE (INE), Elaboración: Propia

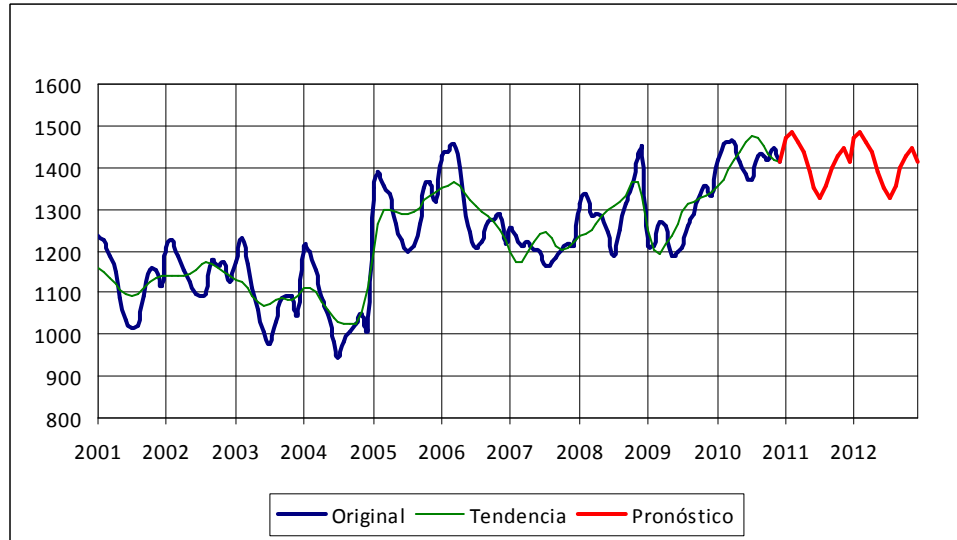
### 1.11 SECTOR 9: OTROS SERVICIOS

**Fig 3.38 Población ocupada en el sector 9 en la provincia de Valladolid: evolución, tendencia y pronóstico futuro (en unidades absolutas)**



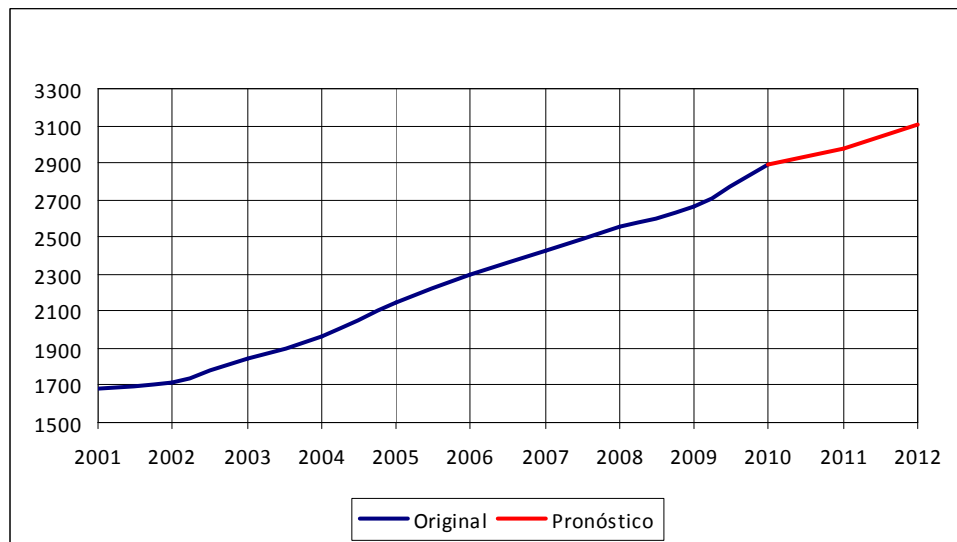
Fuente: EPA (INE), Elaboración: Propia

**Fig 3.39 Paro registrado en el sector 9 en la provincia de Valladolid: evolución, tendencia y pronóstico futuro (en unidades absolutas)**



Fuente: EcyL (SIE JCyL), Elaboración: Propia

**Fig 3.40 Unidades locales en la provincia de Valladolid: evolución, tendencia y pronóstico futuro (en unidades absolutas)**

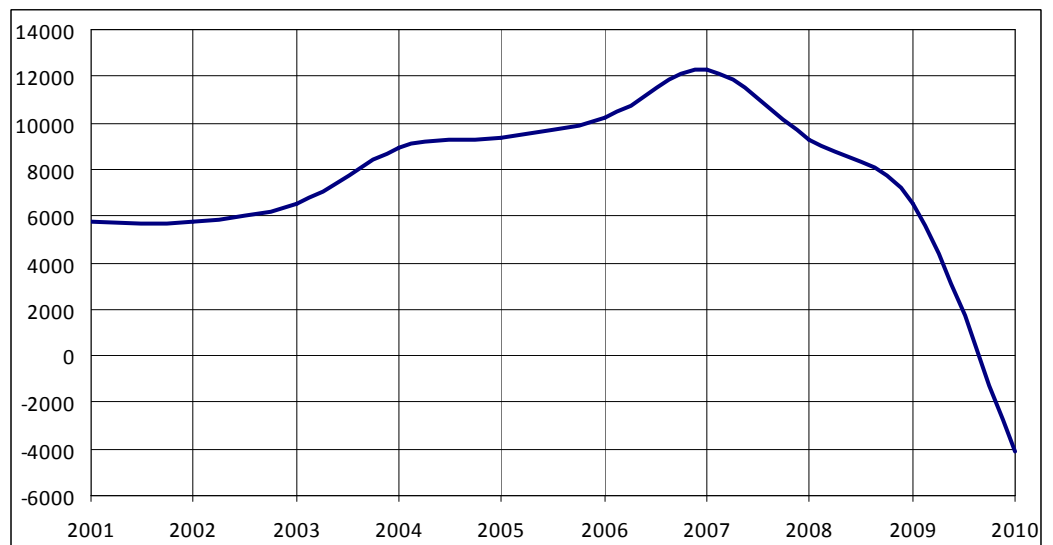


Fuente: DIRCE (INE), Elaboración: Propia

	2001	2002	2003	2004	2005	2006	2007	2008	2009	2010
Altas	18.696	18.630	19.322	21.972	23.979	26.827	28.035	29.076	27.738	27.065
Bajas	12.959	12.874	12.804	13.001	14.598	16.643	15.740	19.776	21.228	31.207
Permanencias	120.409	128.950	139.162	149.159	165.781	172.506	183.386	192.843	201.620	207.291

Fuente: DIRCE (INE), Elaboración: Propia

**Fig 3.41 Saldo de establecimientos en España: Evolución del sector 9 (en valores absolutos)**



Fuente: DIRCE (INE), Elaboración: Propia