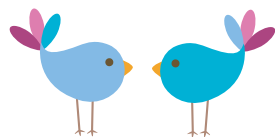


## SOMOS



Un servicio que ofrece el Ayuntamiento de Valladolid a los padres y madres con menores de tres años empadronados en la ciudad y abierto a los no empadronados. Apoyamos a las familias a través de un programa socio-educativo y contribuimos a la conciliación de la vida familiar.

## OFRECEMOS

- Un grupo de profesionales especializados en la Educación Infantil.
- Actividades, espacios y materiales adecuados a las posibilidades del niño/a que conforman su personalidad, avivan su imaginación y ayudan a conseguir el desarrollo de su autonomía.
- Una educación que respeta las diferencias y las integra.
- Colaboración con padres y madres en la educación de sus hijos e hijas.
- Un modelo abierto al entorno.

## NUESTRAS PLAZAS

Las plazas se adjudican en función de un baremo.

## NUESTRAS CUOTAS

Las cuotas se pagan mensualmente según precio público, en el cual se tiene en cuenta la renta per cápita familiar, y que se han actualizado a la baja en este año..

## HORARIO

Continuo de 9.00 a 17.00 horas pudiendo ampliarse con el Programa de madrugadores de 7.30 a 9.00 horas por necesidad laboral justificada.



Ayuntamiento de  
**Valladolid**

Concejalía de Educación,  
Infancia, Juventud e Igualdad

# ESCOLARIZACIÓN 2021-2022



Más información:

- [www.valladolid.es](http://www.valladolid.es)
- Escuelas Infantiles
- Servicio de Educación



Ayuntamiento de  
**Valladolid**

Concejalía de Educación,  
Infancia, Juventud e Igualdad



**El Principito** Plazas: 136  
 Pº Jardín Botánico s/n (Barrio La Victoria)  
 Tfno: 983 35 69 42



"Nuestra escuela: EDUCANDO en emociones, magia y sorpresa"

**El Globo** Plazas: 41  
 C/ Cantabria s/n (Barrio España)  
 Tfno: 983 25 69 01



"La Felicidad de nuestros/as pequeños/as, es el futuro de nuestro barrio"



**Fantasía** Plazas: 41  
 C/ Rastrojo s/n (Barrio Huerta del Rey)  
 Tfno: 983 35 65 49



"Un entorno de cercanía para crecer en familia"

**El caballito blanco** Plazas: 41  
 C/ Orden de Malta, 6 (Barrio Pilarica)  
 Tfno: 983 85 79 82



"Desde nuestro barrio, revolucionando el primer ciclo de infantil"



**Campanilla** Plazas: 100  
 C/ Monasterio Sto.Toribio de Liébana 5 (Barrio Villa de Prado)  
 Tfno: 983 37 57 77



"Nuestra escuela: un lugar donde sentir, crecer, imaginar, experimentar, reír, crear, convivir, valorar, EDUCAR Y SER FELIZ"

**La Cometa** Plazas: 100  
 C/ Arca Real nº 10 (Barrio Las Delicias)  
 Tfno: 983 23 42 85



"Vivimos aventuras conociendo nuestro barrio. Vosotros/as también podéis enseñarnos"



**Mafalda y Guille** Plazas: 136  
 C/ Remigio Cabello nº 2 (Barrio Parquesol)  
 Tfno: 983 33 78 28



"Familia y escuela, dos realidades unidas que piensan en el presente proyectando hacia el futuro"

**El Tobogán** Plazas: 61  
 C/ La Mota nº 12 (Barrio La Rubia)  
 Tfno: 983 22 38 13



"Una Escuela Infantil Municipal de colores. Una escuela de valores"



**Platero** Plazas: 59  
 C/ Ecuador nº 12. (Barrio Arturo Eyries)  
 Tfno: 983 47 30 85



"Una escuela sin fronteras: Contamos todos/as"

**Cascanueces** Plazas: 68  
 C/ Boedo 18 (Barrio Parque Alameda)  
 Tfno: 983 24 49 27



"En esta gran familia que es nuestra escuela, respetamos, elegimos, creamos, aprendemos y disfrutamos conociendo y sintiendo"