

Cúpula geodésica

Presupuesto 647000 euros

Plazo ejecución: 6 meses

1.2.4.2. Estructura horizontal

Estructura compuesta por triángulo metálicos de tipo tubular 10.6 y uniones mediante formas geométricas mediante pletinas metálicas.



El programa de necesidades establecido para el proyecto, consiste en la creación de una Cúpula Geodésica destinada a albergar actos culturales al aire libre. Con la integración del presente proyecto dentro de la urbanización del parque que se está realizando en la Plaza de Ariza.

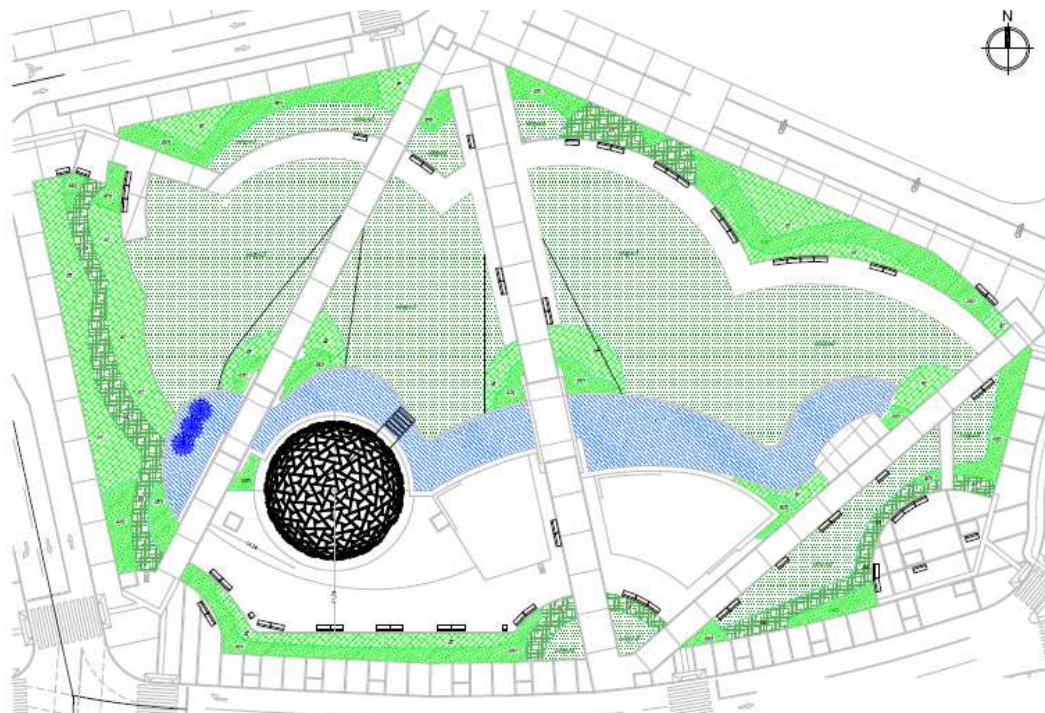
Descripción de la geometría del edificio

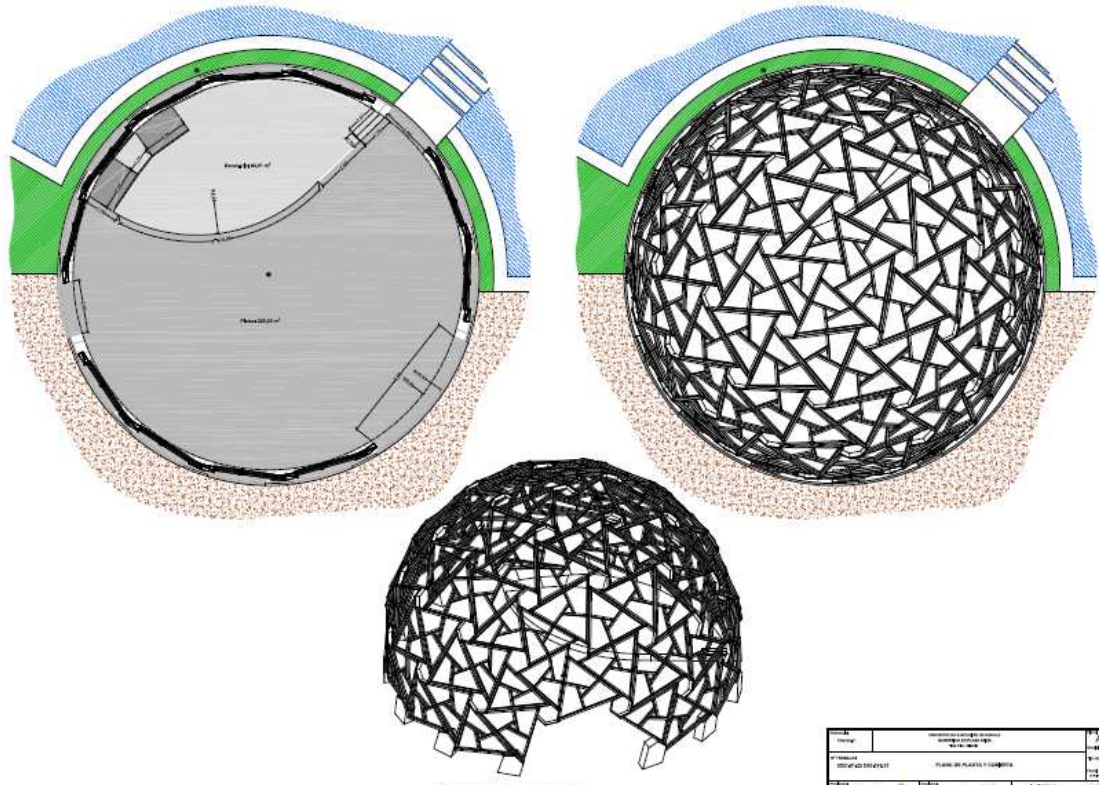
La edificación consiste en una cúpula con forma geodésica, compuesta por tres tipos de triángulos que componen la estructura principal de la misma. Generando en sus uniones formas geométricas como pentágonos y hexágonos.

En su interior, la edificación contará con un escenario ubicado en la zona norte de cúpula, con acceso a la misma a través de una serie de escalones en su margen derecha y una rampa de dos tramos adaptados a la accesibilidad de las personas discapacitadas en su margen izquierda.

La cúpula cuenta con una única planta con una altura de suelo al punto más alto de 13,12 m, con una zona cubierta por lamas en la parte del escenario para la evacuación del agua.

El sistema estructural por el que se opta, consiste en la ejecución de triángulos compuestos por perfiles huecos acabados en caliente de tipo cuadrado mediante el empleo de uniones atornilladas en sus piezas interiores, y en la unión de dichos triángulos con las piezas geométricas que unen todos los elementos. Todas las piezas metálicas recibirán un proceso de galvanizado ya que estarán expuestas a la intemperie.





SECCIONES DE LA CUBIERTA DE LA CUBIERTA

PROYECTO	RECONSTRUCCIÓN DEL TEMPLO DE LA VIRGEN DE LA CUBIERTA	PLANO	01
FECHA	2010	ESCALA	1:50
PROYECTISTA	ESTUDIO DE ARQUITECTURA	PROYECTO	PLANO DE PLANTA Y CUBIERTA
PROYECTISTA	ESTUDIO DE ARQUITECTURA	PROYECTO	PLANO DE PLANTA Y CUBIERTA
PROYECTISTA	ESTUDIO DE ARQUITECTURA	PROYECTO	PLANO DE PLANTA Y CUBIERTA