

MEMORIA 2024





ESTRUCTURA ORGANIZATIVA





MEDIOS HUMANOS*

DISTRIBUCIÓN POR CATEGORÍA

Director/a de Servicio	1
Subdirector/a de Servicio	0
Jefe/a División Prevención y Protección Civil	0
Suboficial-Jefe/a de Grupo	4
Sargento -Jefe/a de Subgrupo	9
Cabo-Jefe/a de Equipo	13
Bombero/a 1	23
Bombero/a 2	58
Bombero/a 3	38
Administrativo/a	1
Auxiliar administrativo/a	1
TOTAL PLANTILLA	148

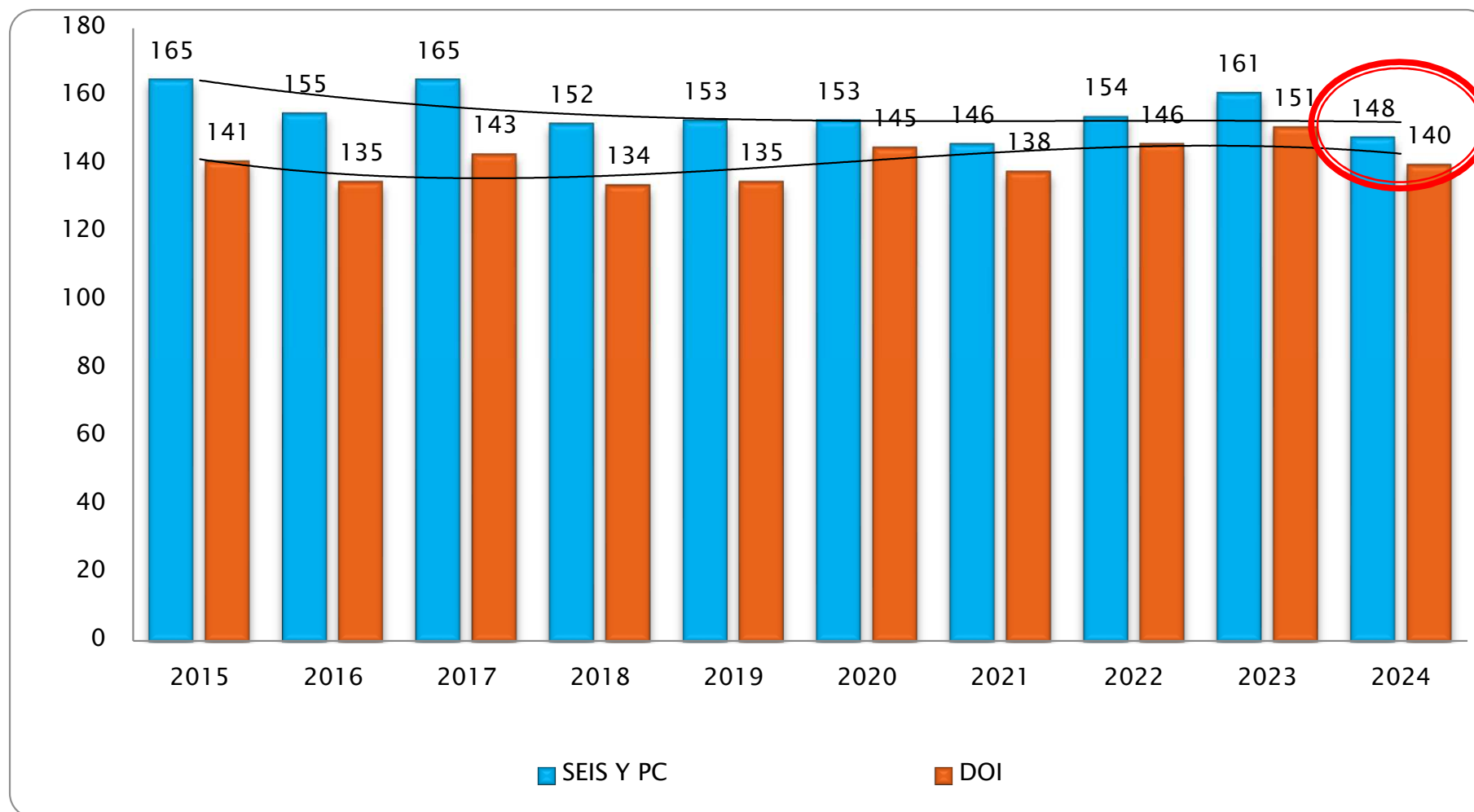
DIVISIÓN OPERATIVA DE INTERVENCIÓN

Suboficial-Jefe/a de Grupo	4
Sargento -Jefe/a de Subgrupo	8
Cabo-Jefe/a de Equipo	10
Bombero/a 1	22
Bombero/a 2	58
Bombero/a 3	38
Total	140

**Datos referenciados a 31 de diciembre de 2024*



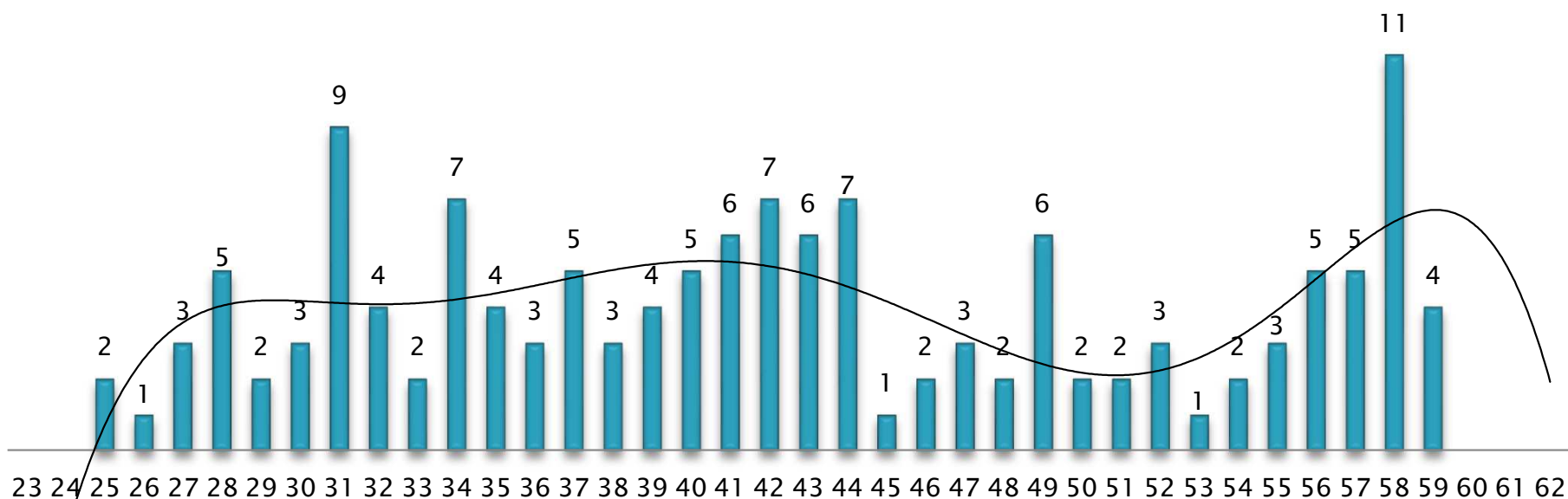
MEDIOS HUMANOS*



**Datos referenciados a 31 de diciembre de 2024*



MEDIOS HUMANOS



2024 –Nº EFECTIVOS DOI POR EDAD

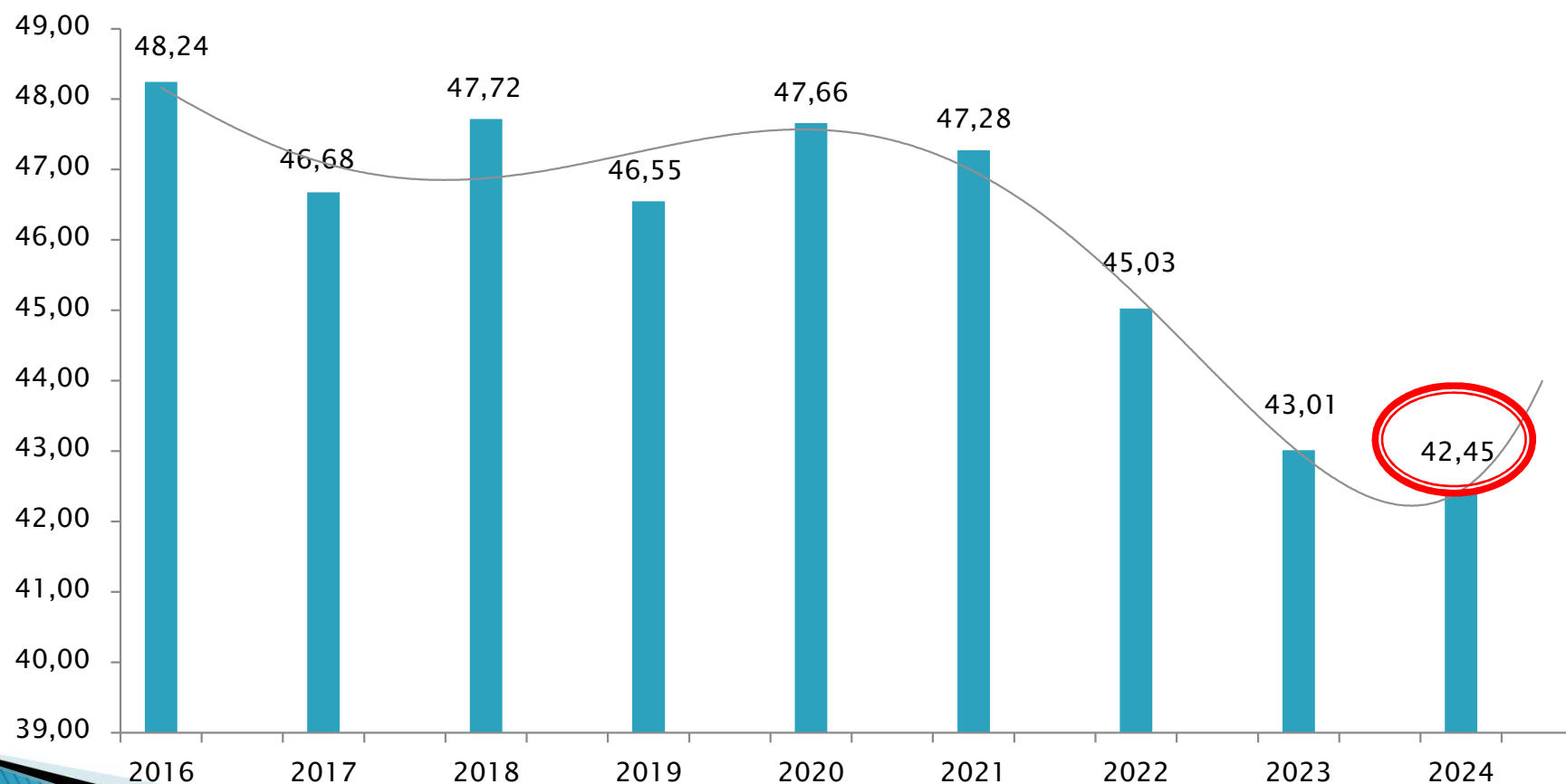


MEDIOS HUMANOS

EDAD MEDIA DOI

42,45

EVOLUCIÓN EDAD MEDIA DOI





RECURSOS ECONÓMICOS

PRESUPUESTO		
TOTAL PROGRAMA (€)	9.650.012*	
Gastos de personal	8.707.429 €	90,23%
Resto de capítulos	942.583 €	9,77%

*El presupuesto del Servicio mantiene cifras similares a las de los últimos años: La cifra inicial se amplió con otros **838.196,04€** en la partida de inversiones correspondiente a los vehículos autobomba debido a que la ejecución, prevista inicialmente para el año 2023, finalizó en el año 2024.*



INFRAESTRUCTURAS Y RECURSOS

PARQUE DE CANTERAC



PARQUE CENTRAL



CAMPO DE ENTRENAMIENTO “EL REBOLLAR”





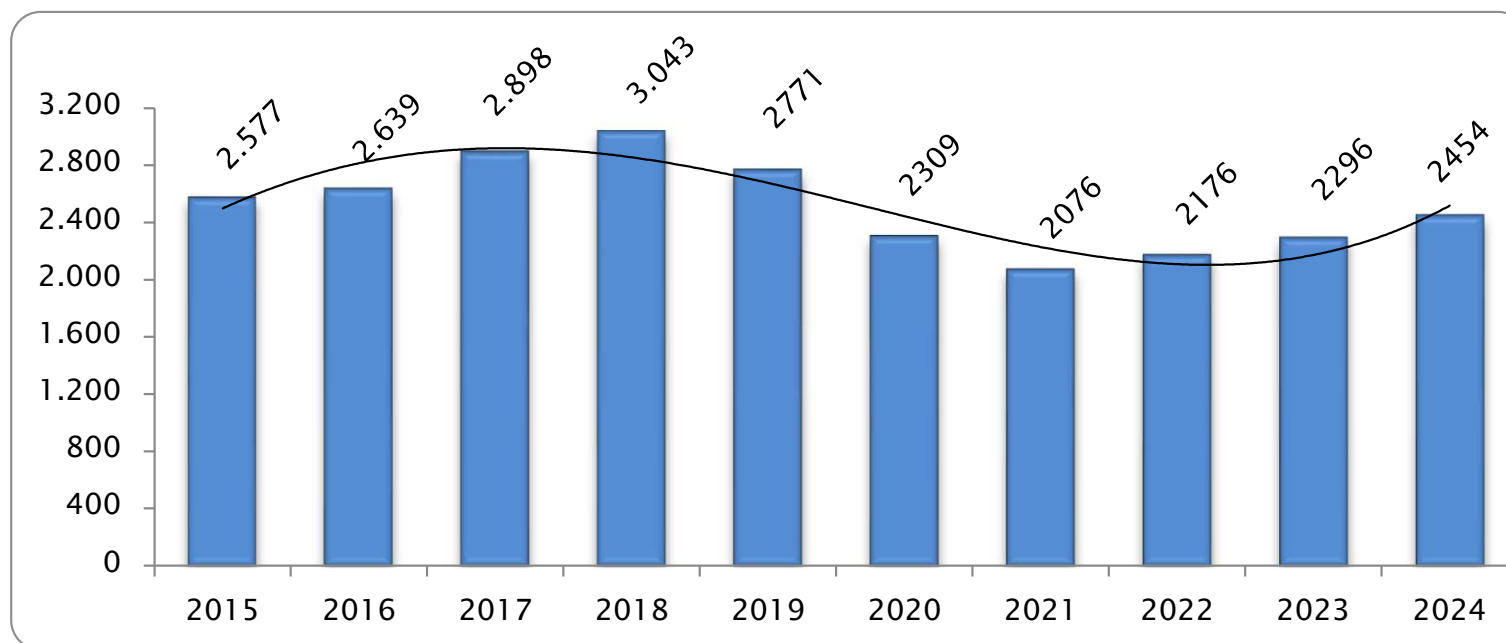
DIVISIÓN OPERATIVA DE INTERVENCIÓN





DIVISIÓN OPERATIVA DE INTERVENCIÓN

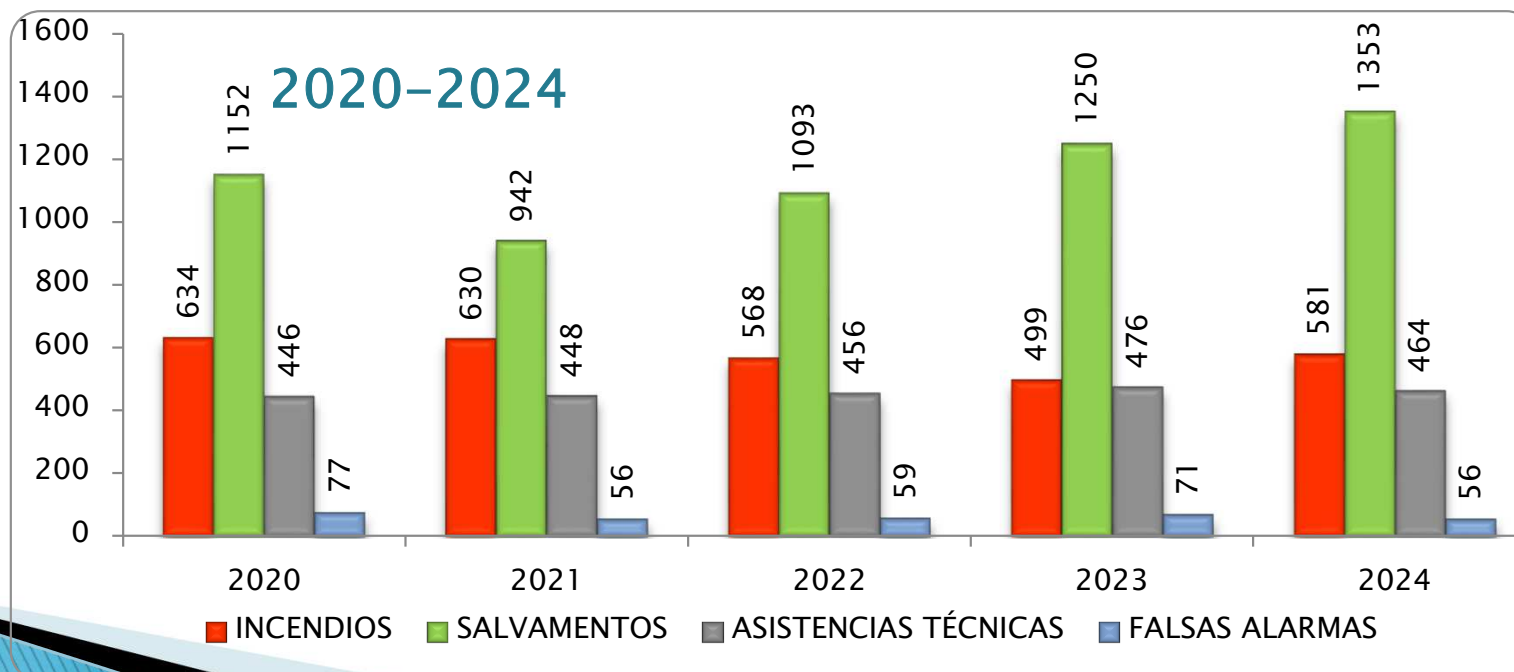
AÑO 2024	
Nº INTERVENCIONES TOTALES	2454
Media mensual	204,50
Media diaria	6,72





DIVISIÓN OPERATIVA DE INTERVENCIÓN

TIPOLOGÍA DE INTERVENCIÓN	Nº INTERVENCIONES	%
INCENDIO	581	23,68
SALVAMENTO	1353	55,13
ASISTENCIA TÉCNICA	464	18,91
FALSA ALARMA	56	2,28





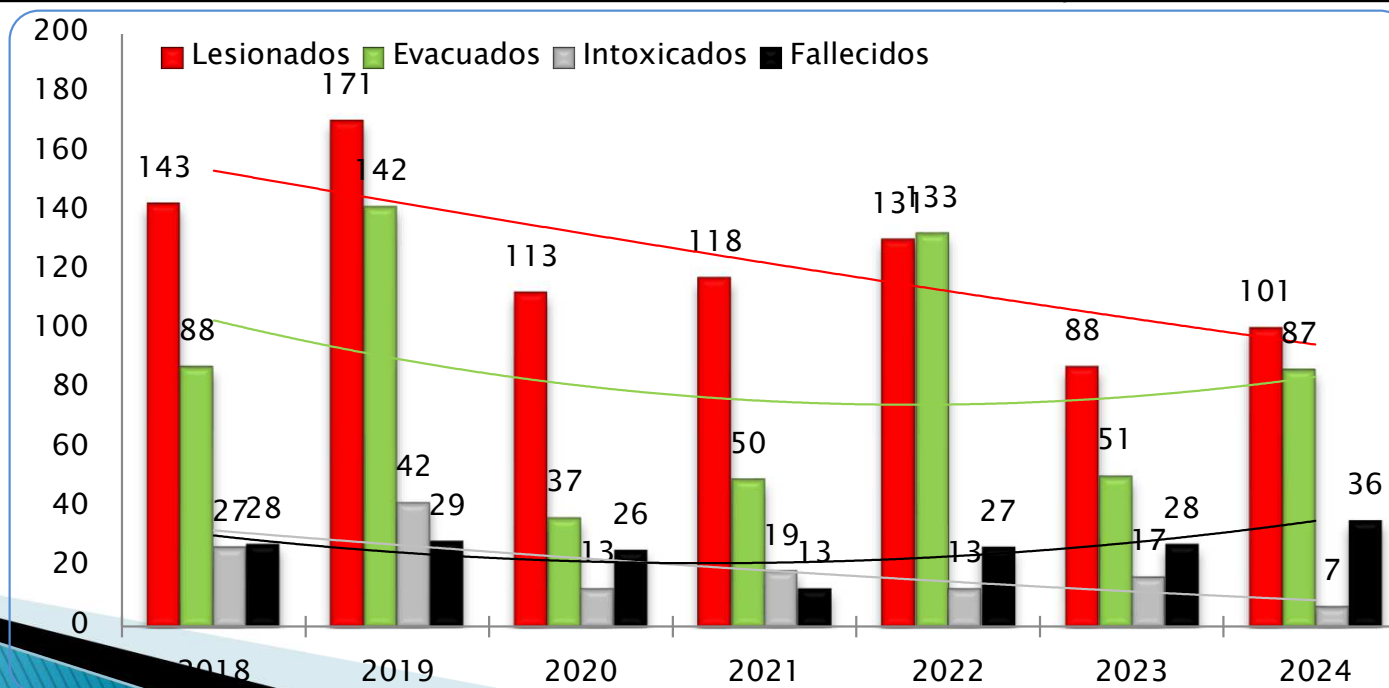
DIVISIÓN OPERATIVA DE INTERVENCIÓN

INTERVENCIONES URGENTES 2024	
INCENDIO	581
SALVAMENTO	1353
FALSA ALARMA	56
Nº TOTAL INTERVENCIONES URGENTES	1.990
Media mensual	165,83
Media diaria	5,45
Tiempo medio de trayecto	6min



DIVISIÓN OPERATIVA DE INTERVENCIÓN

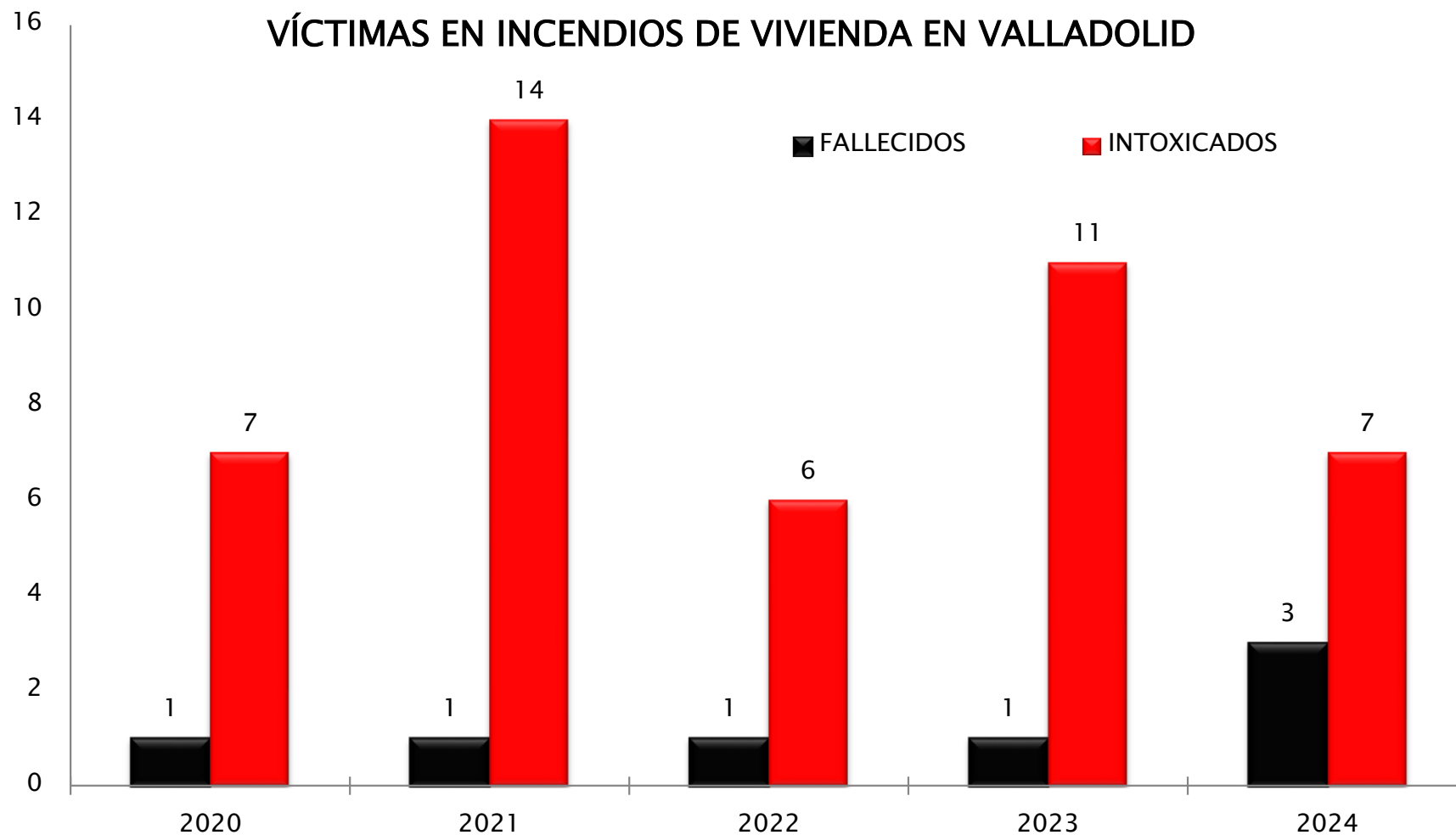
VÍCTIMAS 2024	
CLASIFICACIÓN POR TIPOLOGÍA	Nº
Lesionados	101
Evacuados a centros de atención sanitaria	87
Intoxicados	7
Fallecidos	36
TOTAL	231





DIVISIÓN OPERATIVA DE INTERVENCIÓN

VÍCTIMAS EN INCENDIOS DE VIVIENDA EN VALLADOLID





DIVISIÓN OPERATIVA DE INTERVENCIÓN

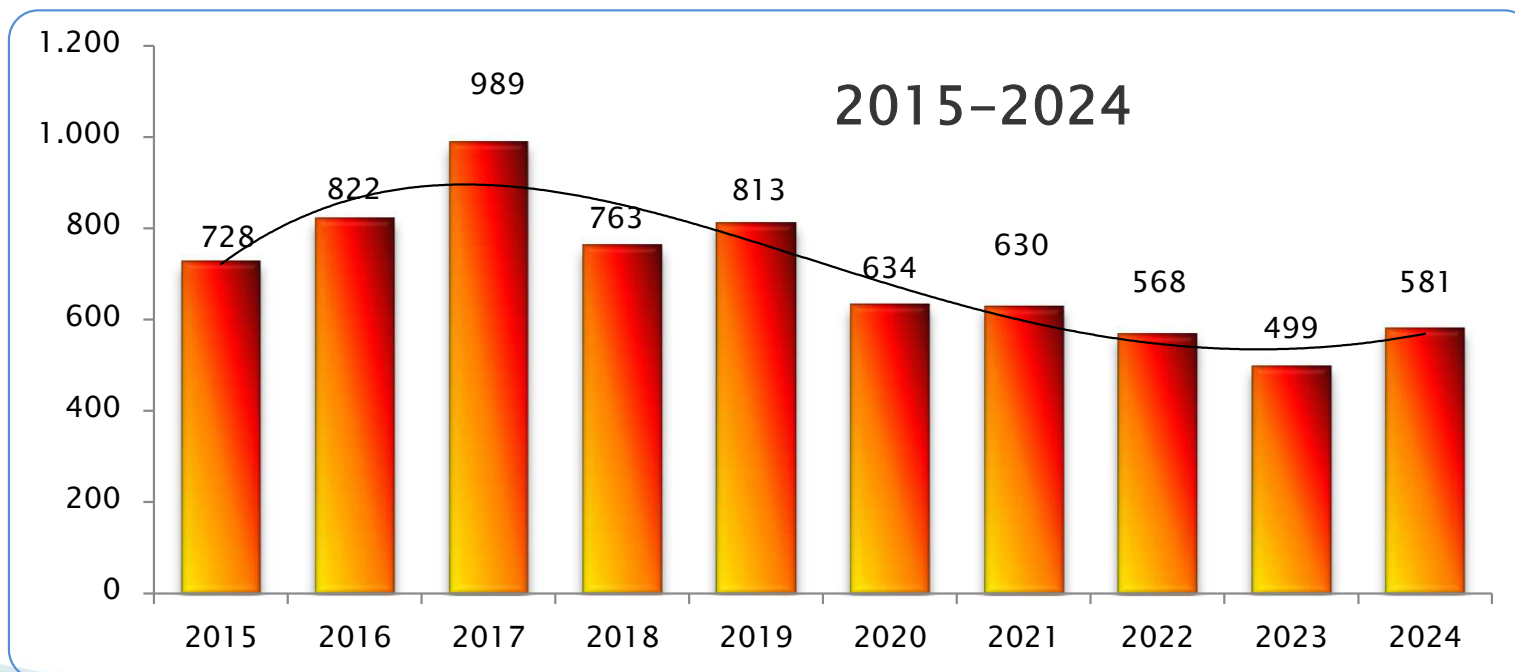


[DETECTORES DE INCENDIOS: "Pequeños dispositivos, grandes salvavidas \(youtube.com\)](https://www.youtube.com/watch?v=...)



DIVISIÓN OPERATIVA DE INTERVENCIÓN

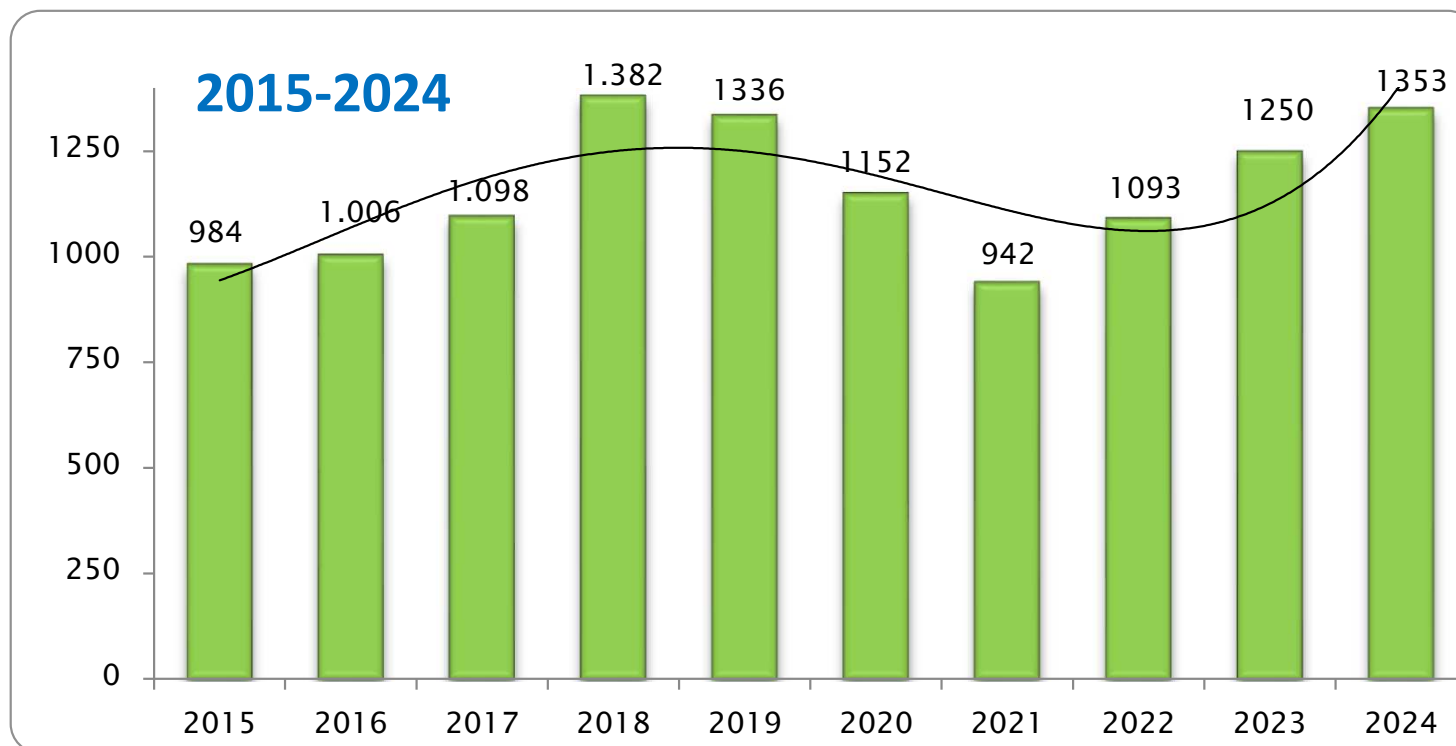
INCENDIOS 2024	
TOTAL INCENDIOS	581
Media mensual	48,42
Media diaria	1,59





DIVISIÓN OPERATIVA DE INTERVENCIÓN

SALVAMENTOS 2024	
TOTAL SALVAMENTOS	1353
Media mensual	112,75
Media diaria	3,71





DIVISIÓN OPERATIVA DE INTERVENCIÓN

MISIÓN COOPERACIÓN DANA VALENCIA

✓ 13 DÍAS

- 12 efectivos(RELEVOS TOTAL 49 efectivos)
- 1 vehículo autobomba urbana pesada
- 1 remolque con motobomba
- 1 furgón de transporte de personal
- 1 vehículo de mando y control





DIVISIÓN OPERATIVA DE INTERVENCIÓN

MISIÓN COOPERACIÓN DANA VALENCIA

□Aldaia, Albal, Catarroja y Paiporta

➤ Búsqueda y rescate



➤ Recuperación de infraestructuras





PRL Y FORMACIÓN





PRL Y FORMACIÓN

FORMACIÓN CONTINUA / PRÁCTICAS DIARIAS DOI	
IMPARTIDO POR	MANDOS DOI
DESTINATARIOS/PARTICIPANTES	PERSONAL DOI
LUGAR DE REALIZACIÓN	PARQUE CENTRAL / PARQUE DE CANTERAC
FECHA/S DE REALIZACIÓN	DE SEPTIEMBRE DE 2022 A JUNIO DE 2023
CARGA LECTIVA TOTAL (H)	192

GESTIÓN OPERATIVA DEL MANDO	
IMPARTIDO POR	FORMADOR EXTERNO
FECHA/S DE REALIZACIÓN	Octubre
DESTINATARIOS/PARTICIPANTES	Mandos del servicio
LUGAR DE IMPARTICIÓN	Parque Central
CARGA LECTIVA TOTAL (H)	14
Nº DE EDICIONES	2
Nº TOTAL DE PARTICIPANTES	29

CURSO FORMACIÓN PASO B1 (CONDUCTOR MECÁNICO) A B3 (BOMBERO CONDUCTOR	
IMPARTIDO POR	PERSONAL SEIS
FECHA/S DE REALIZACIÓN	Desde el 18 de abril al 10 de junio
DESTINATARIOS	B1 CONDUCTORES MECÁNICOS
LUGAR DE IMPARTICIÓN	Instalaciones del SEISYPC y otros escenarios.
Nº DE PARTICIPANTES	12
CARGA HORARIA TOTAL DEL CURSO	238h



DIVISIÓN DE PREVENCIÓN Y P.C.





DIVISIÓN DE PREVENCIÓN Y P.C.

DISPOSITIVOS DE RIESGO PREVISIBLE (DRP) 2024

1	CABALGATA DE REYES
2	CONCENTRACIÓN MOTERA INTERNACIONAL PINGÜINOS
3	MARCHA ASPRONA
4	CARRERA RÍOS DE LUZ FMD
5	SEMANA SANTA
6	MONOLOCO FESTIVAL
7	FIESTAS DE SAN PEDRO REGALADO
8	FESTIVAL DE TEATRO Y ARTES DE CALLE
9	ASCENSO REAL VALLADOLID
10	CONCIERTO MELENDI ANTIGUA HÍPICA MILITAR
11	CONCIERTO ROBE ANTIGUA HÍPICA MILITAR
12	NOCHE DE SAN JUAN-MORERAS
13	FESTIVAL CONEXIÓN VALLADOLID
14	FINAL EUROCOPA
15	FIESTAS VIRGEN DE SAN LORENZO
16	FESTIVAL COSQUIN ROCK
17	MARCHA CONTRA EL CÁNCER
18	CABALGATA DE NAVIDAD



DIVISIÓN DE PREVENCIÓN Y P.C.

PROYECTOS EDUCATIVOS DE FORMACIÓN EN AUTOPROTECCIÓN Y DIVULGACIÓN

SEMAMANA DE LA PREVENCIÓN DE INCENDIOS ESCOLARES (5º Y 6º PRIMARIA)

Nº DE CENTROS PARTICIPANTES	Nº DE CHARLAS IMPARTIDAS	Nº DE PARTICIPANTES
16	32	852

TALLER DE EXTINCIÓN PARA BACHILLERATO Y GRADOS

Nº DE CENTROS PARTICIPANTES	Nº DE TALLERES IMPARTIDOS	Nº DE PARTICIPANTES
13	26	875

OTRAS ACTIVIDADES DE DIVULGACIÓN DPPC (CHARLAS, TALLERES...)

Nº DE CENTROS O ENTIDADES PARTICIPANTES	Nº DE CHARLAS IMPARTIDAS	Nº ORIENTATIVO DE PARTICIPANTES
11	14	605



DIVISIÓN DE PREVENCIÓN Y P.C.

Entidades colaboradoras



Asociación Provincial de Colaboradores de Protección Civil

Nº de colaboraciones	104
Nº de horas realizadas	3255



Asociación de Salvamento y Rescate de Castilla y León

Nº de colaboraciones	11
Nº de horas realizadas	752



Oficina Provincial de Cruz Roja Española en Valladolid

Nº preventivos realizados	53
Nº horas realizadas	2858
Nº atenciones sanitarias	290
Nº de traslados a centros sanitarios	22



Muchas gracias por su atención



Vocación y servicio