

SERVICIO DE EXTINCIÓN DE INCENDIOS,
SALVAMENTO Y PROTECCIÓN CIVIL



Memoria 2014



AYUNTAMIENTO DE VALLADOLID

SERVICIO DE EXTINCIÓN DE INCENDIOS, SALVAMENTO Y PROTECCIÓN CIVIL



Edita:

**Servicio de Extinción de Incendios,
Salvamento y Protección Civil**

Dirección:

D. Javier Reinoso Relea – Director del Servicio

Fecha: 23 de febrero de 2015

SERVICIO DE EXTINCIÓN DE INCENDIOS, SALVAMENTO Y PROTECCIÓN CIVIL

Índice:

PRESENTACIÓN	3
DIRECCIÓN DEL SERVICIO	6
▪ Estructura organizativa	7
▪ Recursos humanos	8
▪ Recursos económicos	11
DIVISIÓN OPERATIVA DE INTERVENCIÓN	13
▪ Intervenciones: datos generales	14
▪ Intervenciones urgentes	14
▪ Intervenciones por parques	18
▪ Intervenciones por grupos de trabajo	19
▪ Intervenciones por municipio de actuación	20
▪ Víctimas registradas en intervenciones	24
▪ Intervenciones: datos de interés	25
▪ Análisis estadístico según tipo de actuación:	
- <i>Incendios</i>	26
- <i>Salvamentos</i>	33
- <i>Falsas alarmas</i>	40
- <i>Asistencias técnicas</i>	43
▪ Formación	46
GRUPO DE SERVICIOS GENERALES	55
▪ Trámites administrativos	56
▪ Recursos materiales: parque móvil	57
▪ Recursos materiales: revisión y mantenimiento	60
DIVISIÓN DE PREVENCIÓN Y PROTECCIÓN CIVIL	62
▪ Intervenciones en general	63
▪ Informes de seguridad	64
▪ Planificación y apoyo técnico	65
▪ Sistemas de prevención y alerta	66
▪ Actividades formativas	67
▪ Formación del personal	71
▪ Asociaciones colaboradoras	
- <i>Asociación Provincial de Colaboradores de Protección</i>	72
- <i>Asociación de Salvamento y Rescate de Castilla y León</i>	73
- <i>Asamblea Provincial de Cruz Roja de Valladolid</i>	74

SERVICIO DE EXTINCIÓN DE INCENDIOS, SALVAMENTO Y PROTECCIÓN CIVIL

Presentación:



La presente Memoria 2014, refleja la actividad del Servicio de Extinción de Incendios, Salvamento y Protección Civil del Excmo. Ayuntamiento de Valladolid durante el pasado año.

No obstante y, como la confección de esta se realiza en el año 2015, una vez finalizado el año que se evalúa y analiza, tanto estadísticamente como en la búsqueda de la mejora en la eficacia y eficiencia de las actuaciones del Servicio, es imposible no destacar en esta presentación de la Memoria del Servicio, la importancia de la efeméride que este año de 2015, el S.E.I.S. y P.C. de Valladolid celebra, pues hace 500

años, el 5 de enero de 1515, la reina Juana I de Castilla firmó la Carta de Otorgamiento que oficializa la constitución del primer servicio de bomberos de nuestra ciudad.

Hace ya 500 años, los gobernantes de la época fueron conscientes de la especial importancia de tener un grupo de especialistas para la extinción de incendios, de cara a garantizar la seguridad de la ciudadanía. Uno de los mejores indicadores del progreso de una ciudad es la forma en que responde a las emergencias que en ella se producen. Hace 500 años, la ciudad de Valladolid, en los albores de la edad moderna, tomó conciencia de la enorme importancia de estar preparada para dar una respuesta adecuada a las emergencias (principalmente incendios) que en aquella época destruían ciudades enteras.



SERVICIO DE EXTINCIÓN DE INCENDIOS, SALVAMENTO Y PROTECCIÓN CIVIL

Este Servicio ha ido evolucionando con el paso de los años, de los siglos, con la profesionalización y las mejoras técnicas, avanzando hasta convertirse en referente en cuanto a la garantía de seguridad de los ciudadanos de Valladolid y de los municipios de su entorno.

En este año 2015, es un auténtico honor celebrar esta efeméride al frente del extraordinario grupo humano que compone la plantilla del Servicio de Extinción de Incendios Salvamento y Protección Civil del Ayuntamiento de Valladolid. Con este motivo y durante el año 2015, tendrán lugar en nuestra ciudad varios actos de especial relevancia para celebrar los 500 años de la creación oficial del grupo primigenio de “obligados al fuego” que finalmente ha desembocado en el Servicio profesional que compone en la actualidad el Cuerpo de Bomberos del Ayuntamiento de Valladolid, y sobre los que se realizará un amplio resumen en la elaboración de la memoria del Servicio para el año 2015. En cuanto a la presente memoria del año 2014 y, como en años precedentes, su objeto es reunir, organizar, analizar y divulgar los datos de las intervenciones realizadas por el Servicio durante el pasado año, para así poder mejorar objetivamente los criterios de actuación.

En Valladolid, y en su entorno, se producen anualmente multitud de siniestros que requieren de la participación de un cuerpo profesional, para hacer frente con rapidez y eficacia a los mismos y minimizar sus consecuencias negativas en la población o en el medio ambiente.

A modo de resumen, conviene resaltar los siguientes datos:

- El número total de las intervenciones realizadas, con 2.542, se mantiene en la media de los últimos años, con un ligero incremento.
- Cabe reseñar un incremento del número total de incendios, 845, con respecto al pasado año que se produjeron 775.
- Así mismo, se mantiene el tiempo medio de respuesta en 6 minutos, en las intervenciones dentro de nuestra ciudad.



SERVICIO DE EXTINCIÓN DE INCENDIOS, SALVAMENTO Y PROTECCIÓN CIVIL

- En lo referente al capítulo de formación, cabe destacar el incremento de alumnos que han participado en las actividades formativas impartidas por el Servicio, pasando de 4.865 en 2013 a 5.122 en el presente año. Este incremento se ha visto favorecido al retomar un programa muy querido por nuestros escolares, como es el de las Visitas al Parque de Bomberos.
- Además de las intervenciones operativas, quiero reseñar los trabajos de prevención, administración y mantenimiento realizados desde la División de Prevención y Protección Civil y por el Grupo de Servicios Generales.

Para finalizar, quiero hacer una especial mención y reconocimiento a todo el personal del Servicio que tan activamente se está implicando en la organización y desarrollo de todos los actos conmemorativos del 500 aniversario de la creación del primer cuerpo de bomberos de Valladolid. El reconocimiento de la profesionalidad y dedicación de este colectivo está fuera de toda duda y la oportuna divulgación de nuestra historia es la forma más adecuada de acercarnos al ciudadano en esta fecha tan señalada. ¡Felicidades!

Valladolid, a 23 de febrero de 2015

El Director del Servicio de Extinción de Incendios,
Salvamento y Protección Civil

Fdo.: Javier Reinoso Relea

SERVICIO DE EXTINCIÓN DE INCENDIOS, SALVAMENTO Y PROTECCIÓN CIVIL

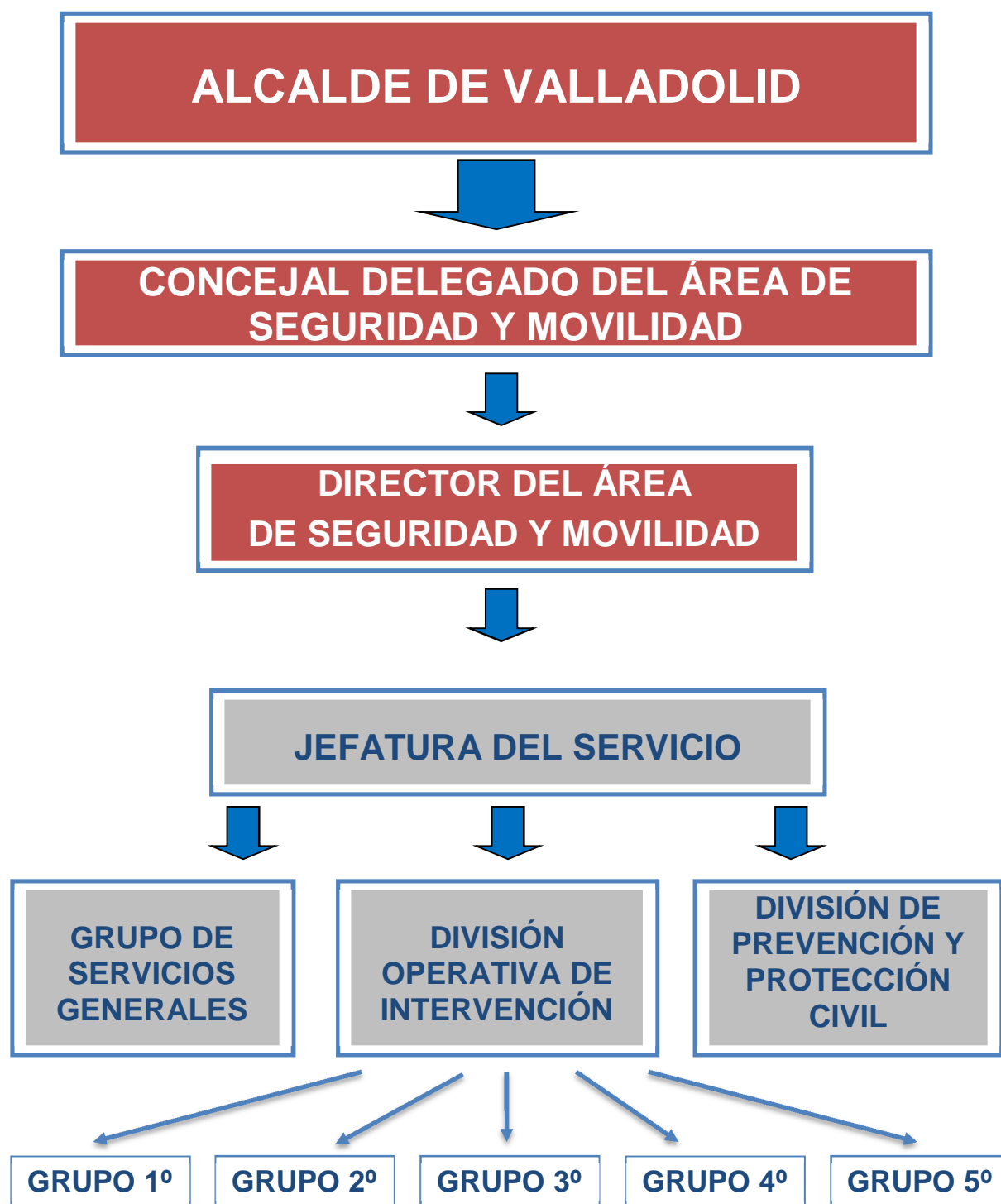


Dirección

SERVICIO DE EXTINCIÓN DE INCENDIOS, SALVAMENTO Y PROTECCIÓN CIVIL

ESTRUCTURA ORGANIZATIVA

Organigrama del Servicio:



SERVICIO DE EXTINCIÓN DE INCENDIOS, SALVAMENTO Y PROTECCIÓN CIVIL

RECURSOS HUMANOS

JEFATURA

1	Director de Servicio
---	----------------------

DIVISIÓN OPERATIVA DE INTERVENCIÓN

5	Suboficiales Jefes de Grupo
8	Sargentos Jefes de Subgrupo
9	Cabos Jefes de Equipo
25	Mecánicos conductores
96	Bomberos
	143 + Director de Servicio
	Total personal operativo
2	Cabos - Telecomunicaciones
14	Bomberos - Telecomunicaciones

GRUPO DE SERVICIOS GENERALES

1	Suboficial Jefe Grupo
2	Bomberos
1	Administrativo
1	Auxiliar administrativo

DIVISIÓN DE PREVENCIÓN Y PROTECCIÓN CIVIL

1	Jefe de la División
1	Supervisor Técnico de Protección Civil (Oficial de Policía)
2	Auxiliares Técnicos de Protección Civil (Policías)

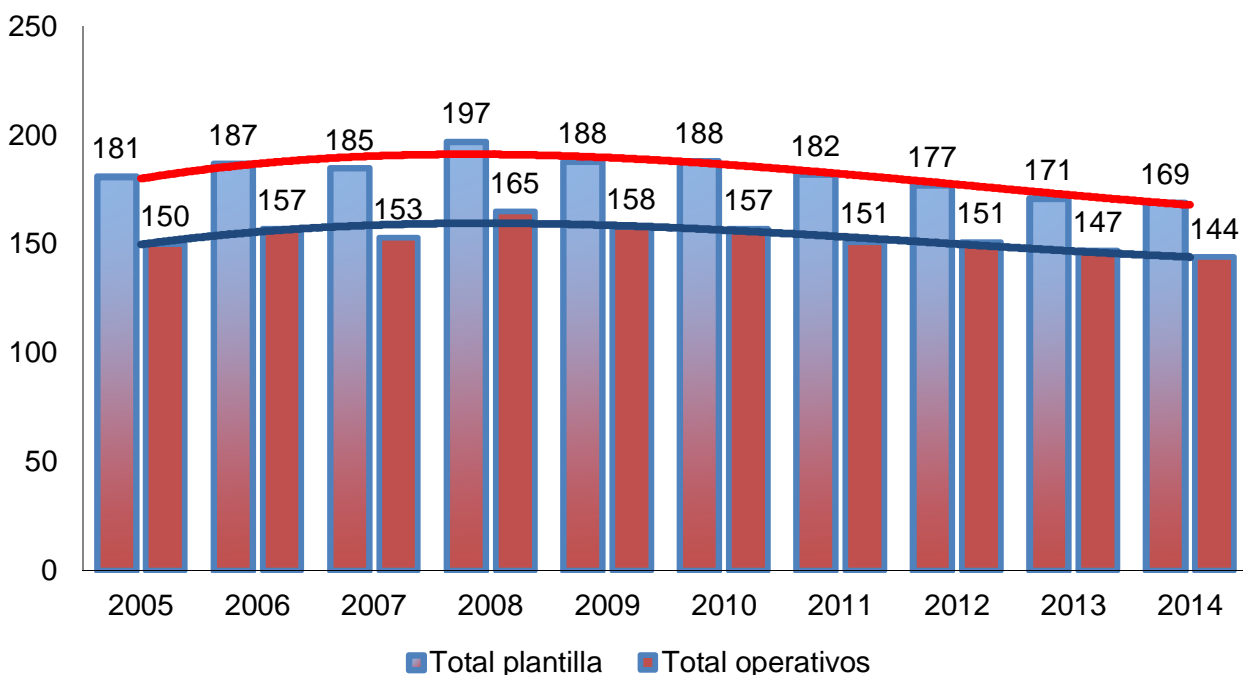
SERVICIO DE EXTINCIÓN DE INCENDIOS, SALVAMENTO Y PROTECCIÓN CIVIL

RECURSOS HUMANOS

Resumen:

Director de Servicio	1
Jefe de División	1
Suboficiales	6
Sargentos	8
Cabos	11
Mecánicos conductores	25
Bomberos	112
Administrativo	1
Auxiliar administrativo	1
Supervisor Técnico de Protección Civil (Oficial de Policía)	1
Auxiliar Técnico de Protección Civil (Policías)	2
TOTAL PLANTILLA (a 31 de diciembre de 2014)	169

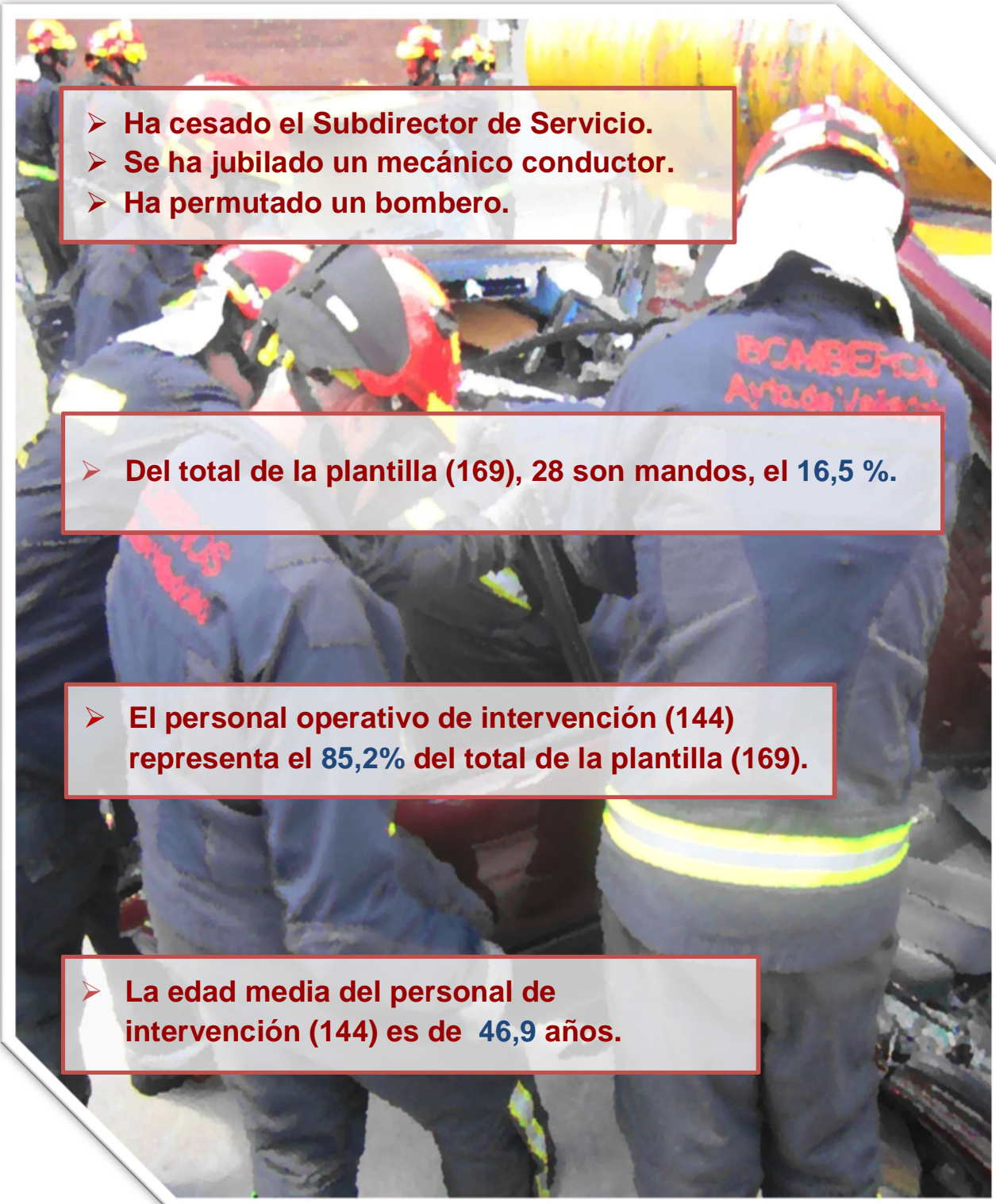
Evolución del personal de plantilla en los últimos 10 años:



SERVICIO DE EXTINCIÓN DE INCENDIOS, SALVAMENTO Y PROTECCIÓN CIVIL

RECURSOS HUMANOS

Datos de interés:

- 
- A photograph showing several firefighters in blue uniforms and red helmets working at an emergency scene. One firefighter in the foreground has "BOMBEROS Ayuda Valiente" written on the back of their jacket. The scene is filled with debris and emergency equipment.
- Ha cesado el Subdirector de Servicio.
 - Se ha jubilado un mecánico conductor.
 - Ha permutado un bombero.

- Del total de la plantilla (169), 28 son mandos, el 16,5 %.

- El personal operativo de intervención (144) representa el 85,2% del total de la plantilla (169).

- La edad media del personal de intervención (144) es de 46,9 años.

SERVICIO DE EXTINCIÓN DE INCENDIOS, SALVAMENTO Y PROTECCIÓN CIVIL

RECURSOS ECONÓMICOS

Presupuestos Generales:

Capítulo 1 - GASTOS DE PERSONAL		
Personal funcionario	7.140.095	
Incentivos al rendimiento	300.000	
TOTAL		7.440.095
Capítulo 2 - GASTOS CORRIENTES EN BIENES Y SERVICIOS		
Arrendamientos y cánones	1.554	
Reparaciones, mantenimiento y conservación.	57.073	
Material, suministros y otros.	378.798	
Indemnizaciones por razón del servicio.	932	
TOTAL		438.357
Capítulo 4 - TRANSFERENCIAS CORRIENTES		
A familias e instituciones sin fines de lucro.	25.139	
TOTAL		25.139
Capítulo 6 - INVERSIONES REALES		
Inversión de reposición	100.000	
TOTAL		100.000
TOTAL PROGRAMA		8.003.591



SERVICIO DE EXTINCIÓN DE INCENDIOS, SALVAMENTO Y PROTECCIÓN CIVIL

RECURSOS ECONÓMICOS

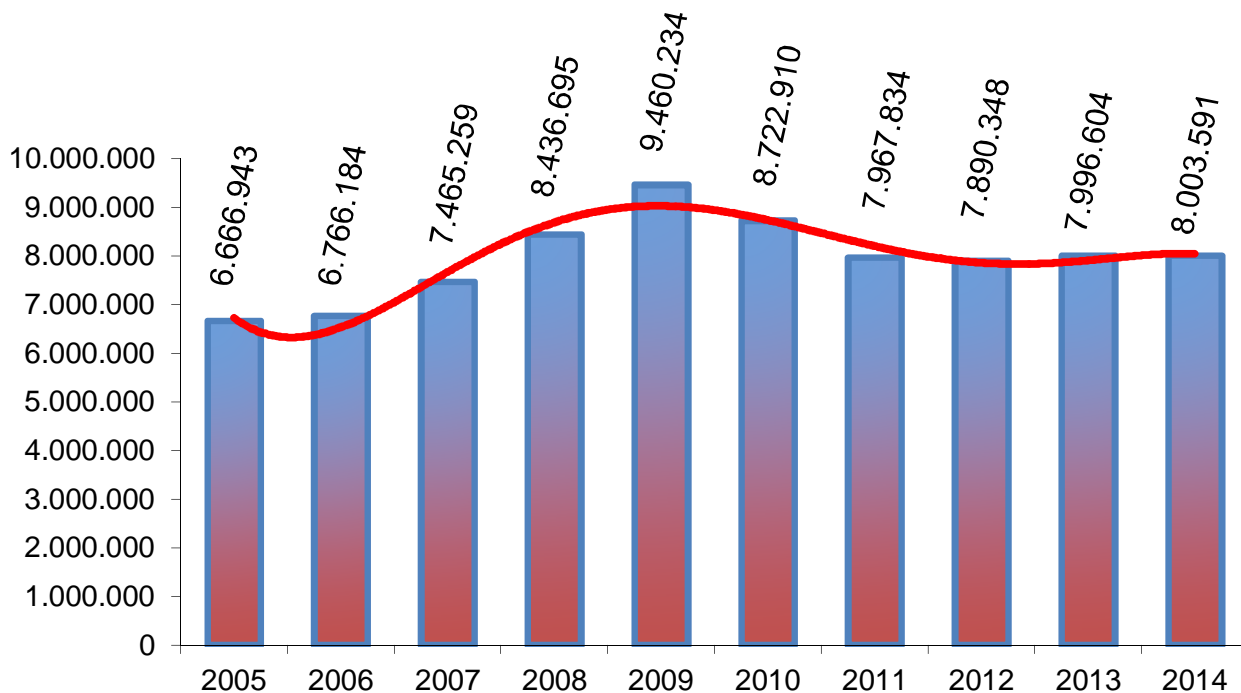
AÑO DE 2014

TOTAL PROGRAMA 8.003.591	Total gastos de personal	Total resto de capítulos
	7.440.095 €	563.496 €



LOS GASTOS DE PERSONAL
REPRESENTAN EL
92,9 %
DEL TOTAL DEL PROGRAMA

Comparativa de los últimos 10 años:





División Operativa de Intervención

SERVICIO DE EXTINCIÓN DE INCENDIOS, SALVAMENTO Y PROTECCIÓN CIVIL

INTERVENCIONES: DATOS GENERALES

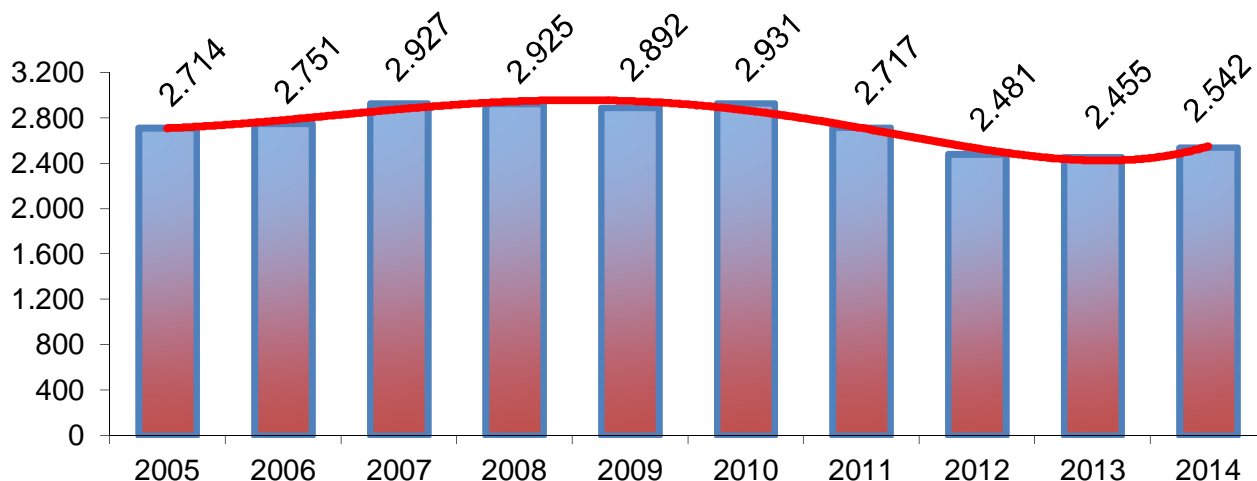
Según tipo de actuación

INTERVENCIONES	TOTALES	Porcentajes
INCENDIOS	845	33,2 %
SALVAMENTOS	907	35,6 %
FALSAS ALARMAS	119	4,6 %
ASISTENCIAS TÉCNICAS	671	26,4 %
TOTALES	2.542	



LAS INTERVENCIONES
TOTALES EN 2014
HAN SIDO
2.542

Comparativa de los últimos 10 años



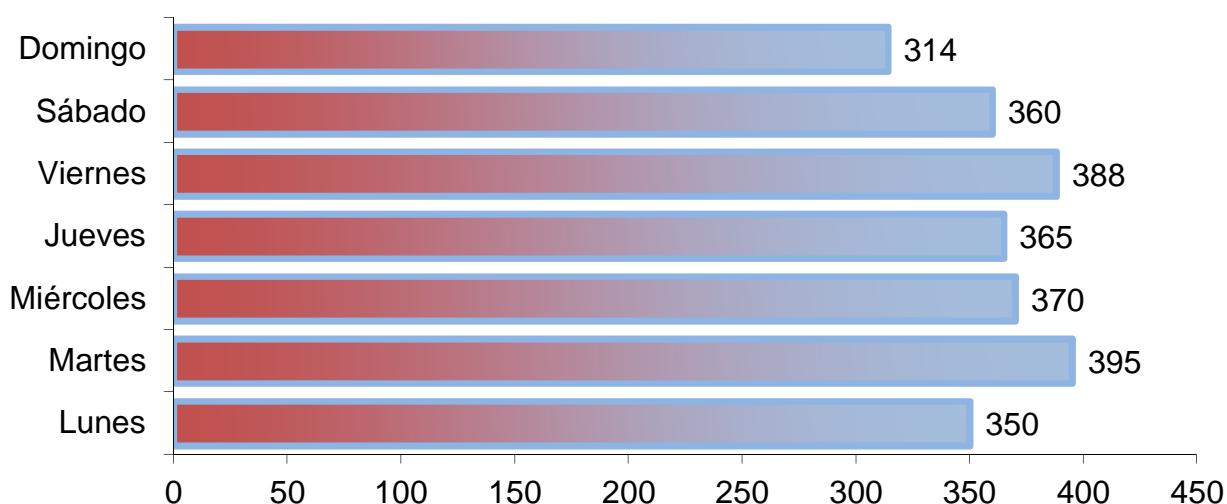
SERVICIO DE EXTINCIÓN DE INCENDIOS, SALVAMENTO Y PROTECCIÓN CIVIL

INTERVENCIONES: DATOS GENERALES

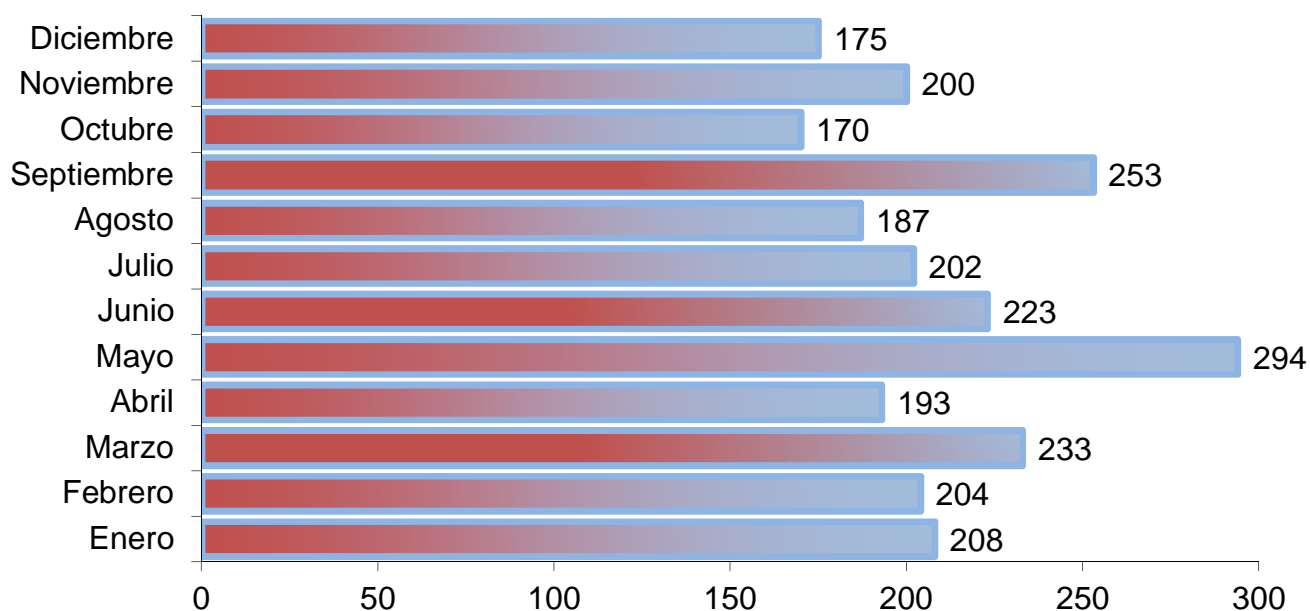
AÑO DE 2014

TOTAL INTERVENCIONES	Media mensual	Media diaria
	2.542	211,8

Intervenciones totales por días de la semana



Intervenciones totales por meses



SERVICIO DE EXTINCIÓN DE INCENDIOS, SALVAMENTO Y PROTECCIÓN CIVIL

INTERVENCIONES URGENTES

Se consideran intervenciones de urgencia los incendios, salvamentos y falsas alarmas.

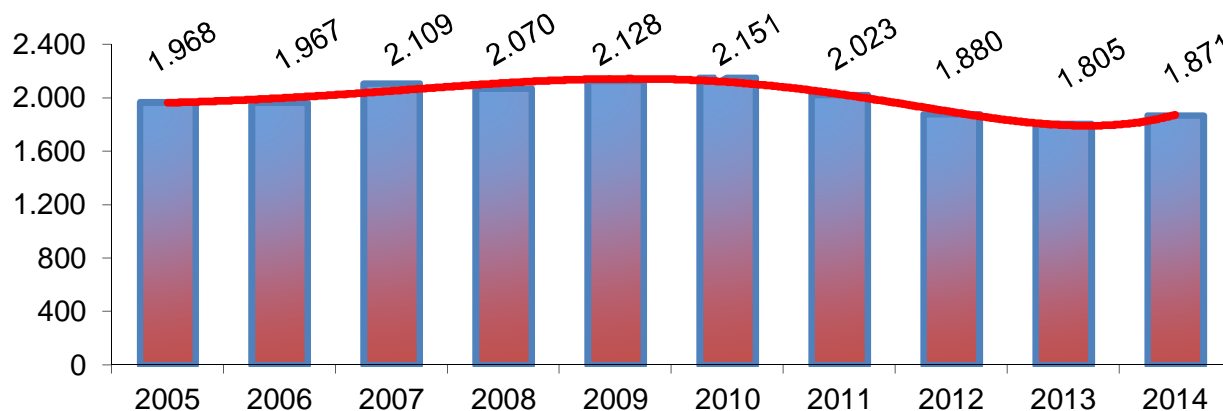
Según tipo de actuación

INTERVENCIONES URGENTES	TOTAL
INCENDIOS	845
SALVAMENTOS	907
FALSAS ALARMAS	119
TOTALES	1.871



LAS INTERVENCIONES
URGENTES
REPRESENTAN EL
73,6 %
DEL TOTAL
(2.542)

Comparativa de los últimos 10 años:



SERVICIO DE EXTINCIÓN DE INCENDIOS, SALVAMENTO Y PROTECCIÓN CIVIL

INTERVENCIONES URGENTES

AÑO DE 2014

INTERVENCIONES URGENTES

Media mensual

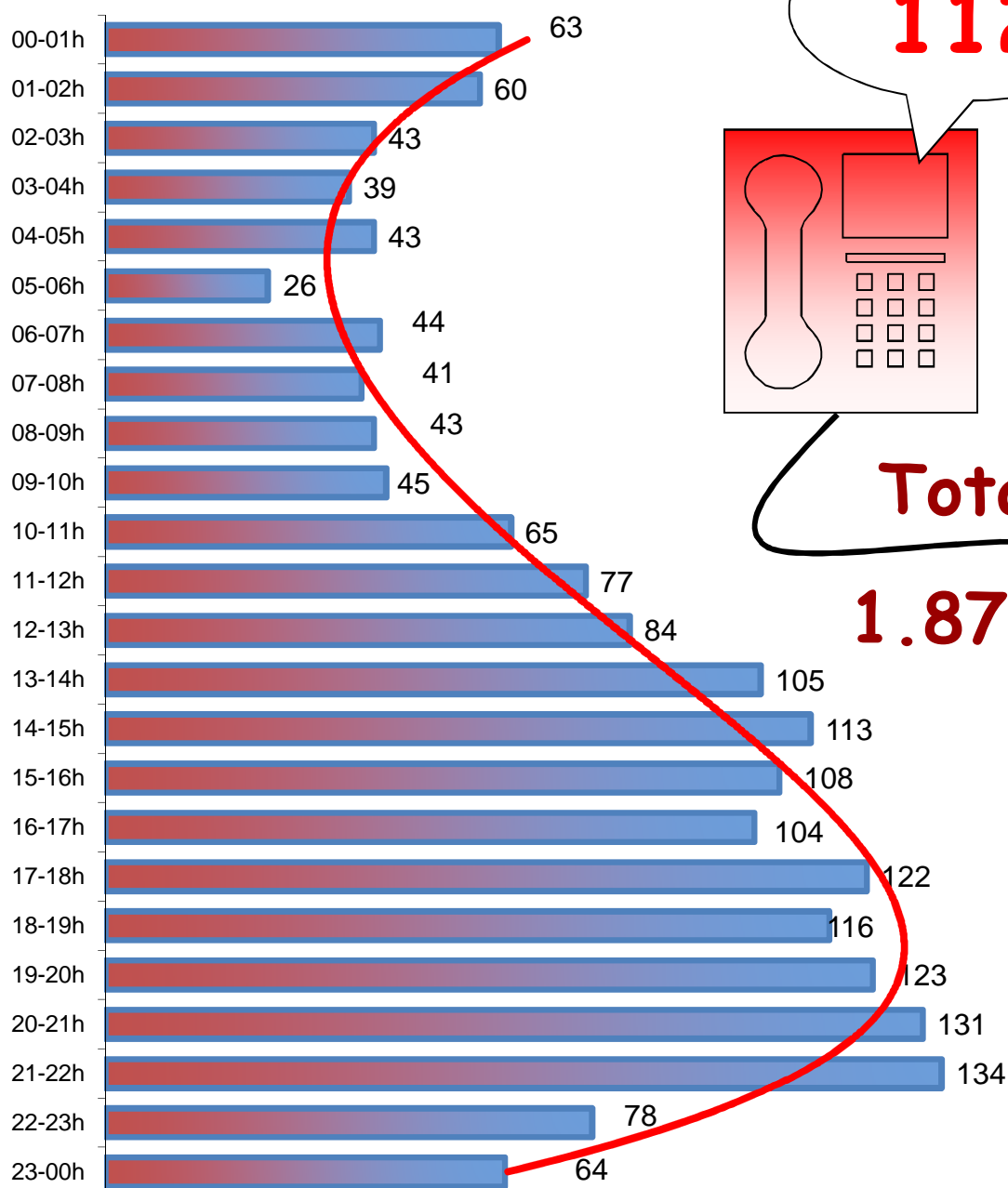
Media diaria

1.871

155,9

5,1

Por franja horaria



112

Total

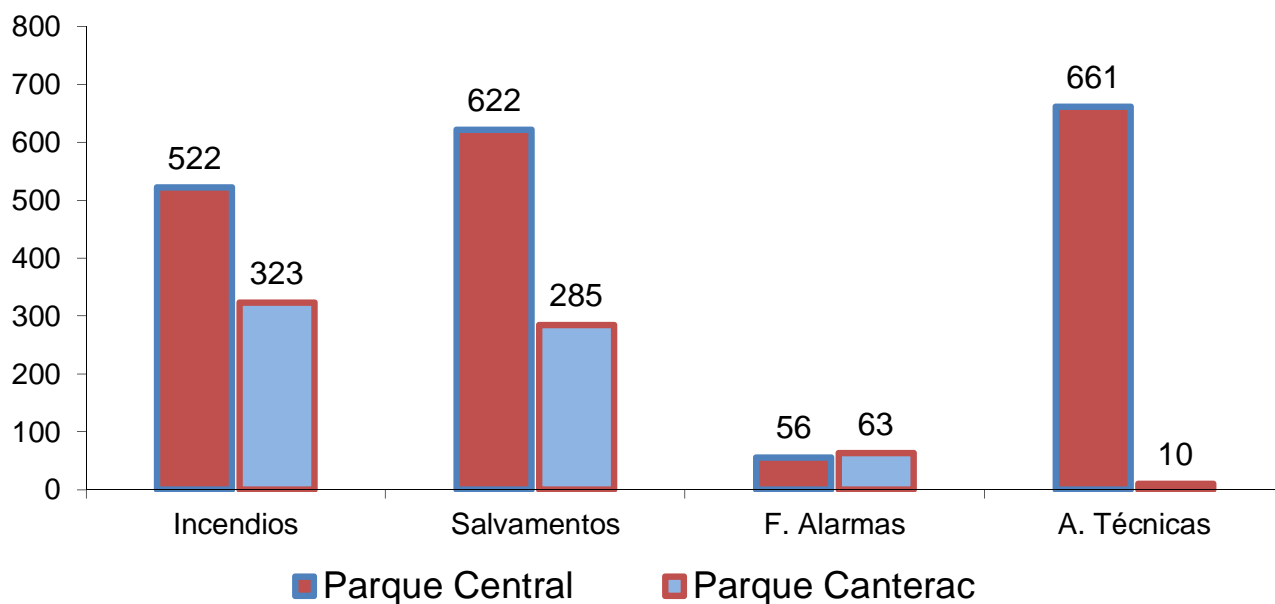
1.871

SERVICIO DE EXTINCIÓN DE INCENDIOS, SALVAMENTO Y PROTECCIÓN CIVIL

INTERVENCIONES POR PARQUES

PARQUES	INT. TOTALES		INT. URGENTES		A. TÉCNICAS	
PARQUE CENTRAL	1.861	73,2%	1.200	64,1%	661	98,5%
PARQUE CANTERAC	681	26,7%	671	35,8%	10	1,5%
TOTALES	2.542		1.871		671	

Según tipo de actuación:



SERVICIO DE EXTINCIÓN DE INCENDIOS, SALVAMENTO Y PROTECCIÓN CIVIL

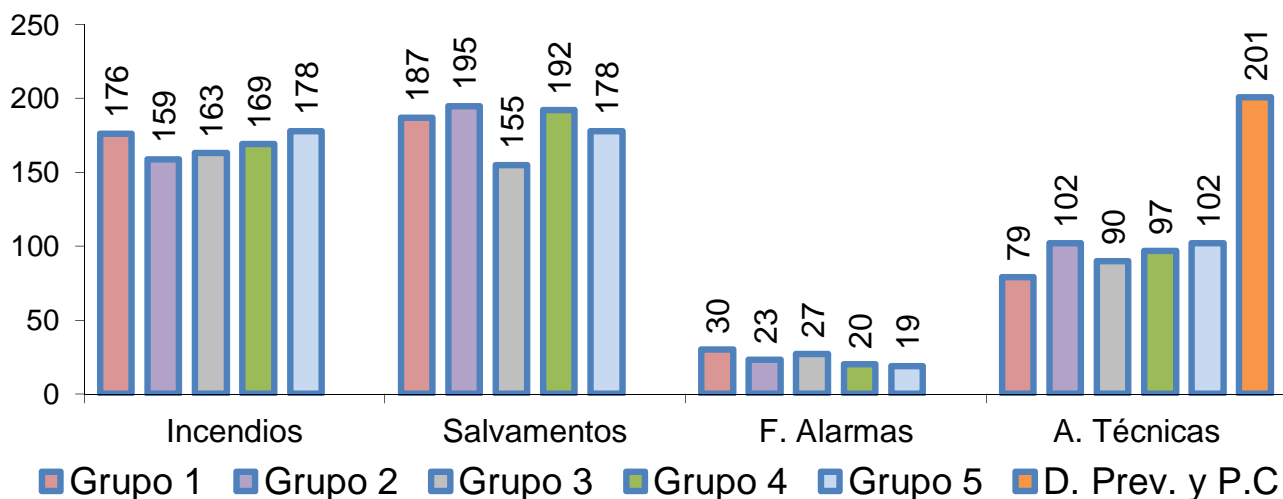
INTERVENCIONES POR GRUPOS DE TRABAJO

GRUPOS	Intervenciones TOTALES	Porcentajes
1	472	18,5%
2	479	18,8%
3	435	17,1%
4	478	18,8%
5	477	18,7%
Div. Prevención y Protección Civil	201	7,9%
TOTALES	2.542	

Intervenciones URGENTES	Porcentajes
393	21,0%
377	20,1%
345	18,4%
381	20,3%
375	20,0%
-	-
1.871	



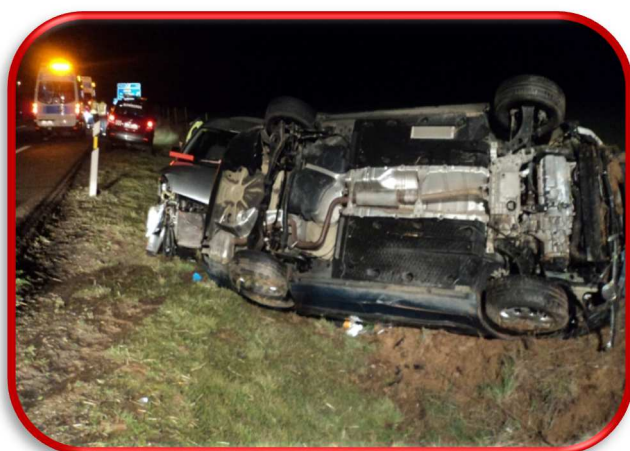
Según tipo de actuación



SERVICIO DE EXTINCIÓN DE INCENDIOS, SALVAMENTO Y PROTECCIÓN CIVIL

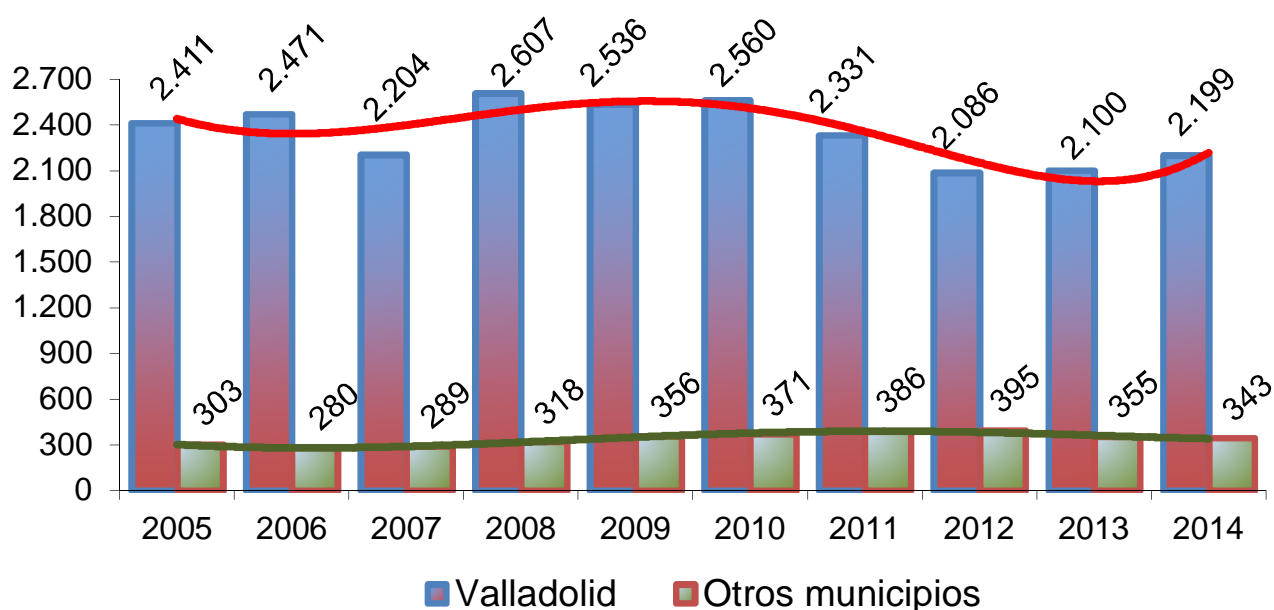
INTERVENCIONES POR MUNICIPIO DE ACTUACIÓN

MUNICIPIOS	TOTAL INTERVENCIONES		TOTAL INT. URGENTES	
VALLADOLID	2.199	86,5%	1.543	82,4%
OTROS MUNICIPIOS	343	13,5%	328	17,5%
TOTALES	2.542		1.871	



LAS INTERVENCIONES EN
OTROS MUNICIPIOS
REPRESENTAN EL
13,5 %
DEL TOTAL
(2.542)

Comparativa de los últimos 10 años



SERVICIO DE EXTINCIÓN DE INCENDIOS, SALVAMENTO Y PROTECCIÓN CIVIL

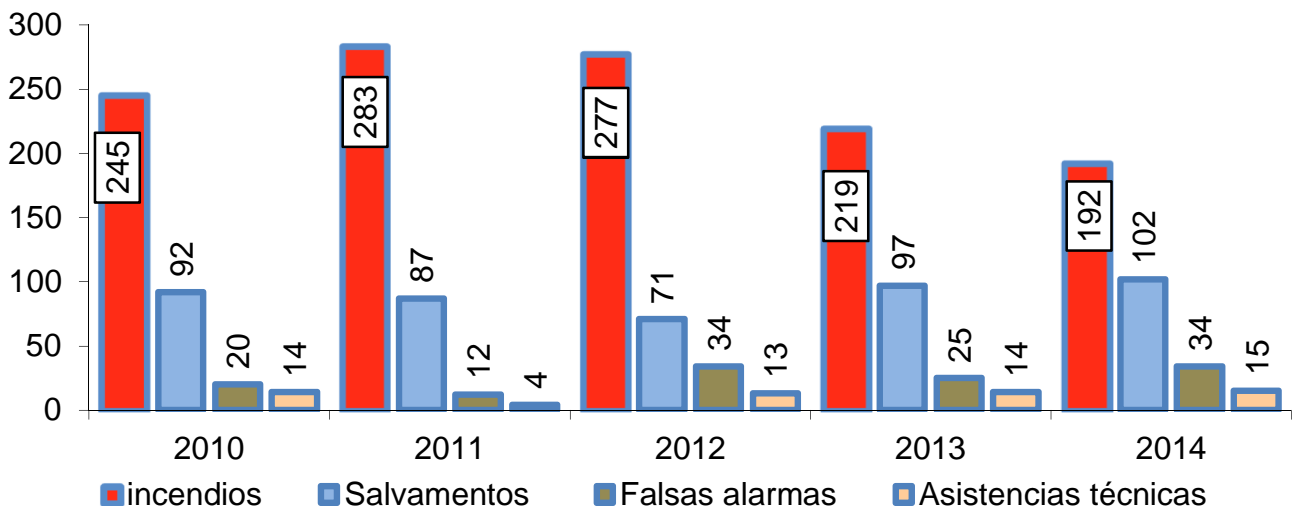
INTERVENCIONES POR MUNICIPIO DE ACTUACIÓN

Según tipo de intervención

INTERVENCIONES	VALLADOLID	OTROS MUNICIPIOS	TOTAL
INCENDIOS	653	192	845
SALVAMENTOS	805	102	907
FALSAS ALARMAS	85	34	119
ASISTENCIAS TÉCNICAS	656	15	671
TOTALES	2.199	343	2.542



Comparativa de las intervenciones en otros municipios en los últimos 5 años



SERVICIO DE EXTINCIÓN DE INCENDIOS, SALVAMENTO Y PROTECCIÓN CIVIL

INTERVENCIONES POR MUNICIPIO DE ACTUACIÓN

Relación de las intervenciones realizadas en otros municipios

MUNICIPIOS	TOTAL
Arroyo de la Encomienda	55
Boecillo	14
Cabezón de Pisuegra	18
Casasola	0
Castro nuevo de Esgueva	3
Cigales	20
Corcos-Aguilarejo	7
Cistérniga-Fuentes de Duero	16
Coralá	0
Cubillas de Santa Marta	11
Fuensaldaña	14

MUNICIPIOS	TOTAL
La Flecha	1
Granja Muedra	0
Herrera de Duero	0
Laguna de Duero	44
Mucientes	4
Olmos de Esgueva	0
El Otero	0
Piña de Esgueva	1
Quintanilla de Trigueros	0
Renedo de Esgueva	6
San Andrés	0



SERVICIO DE EXTINCIÓN DE INCENDIOS, SALVAMENTO Y PROTECCIÓN CIVIL

INTERVENCIONES POR MUNICIPIO DE ACTUACIÓN

MUNICIPIOS	TOTAL
San Martín de Valvení	1
Santovenia de Pisuerga	13
Simancas	22
Trigueros del Valle	4
Tudela de Duero	24
Valoria la Buena	3
Viana de Cega	7
Villabáñez	4
Villarmentero de Esgueva	1
Villanubla	16
Villanueva de los Infantes	1
Villavaquerín	1
Wamba	1
Zaratán	18

MUNICIPIOS	TOTAL
OTROS:	
Ciguñuela	2
Geria	2
Palencia	1
Traspinedo	3
Esguevillas	1
Tordesillas	1
Aldeamayor	2
Iscar	1

TOTAL INTERVENCIONES EN OTROS MUNICIPIOS

343



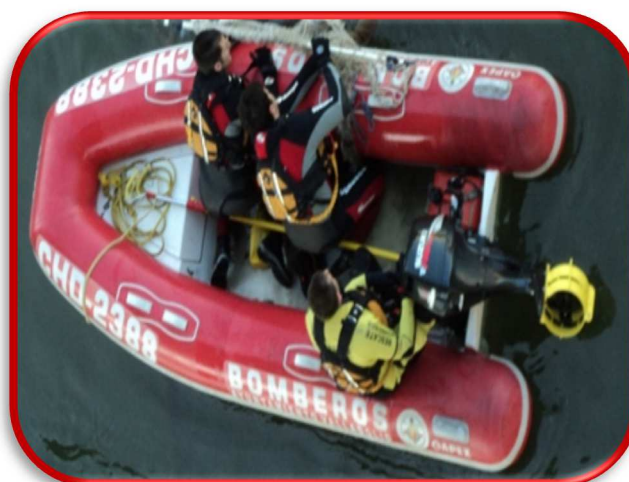
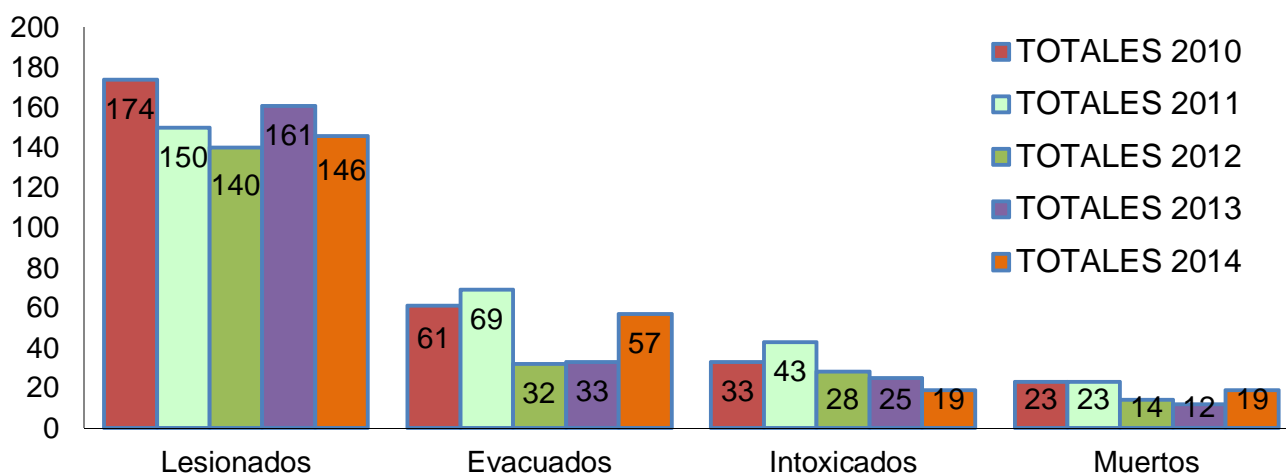
SERVICIO DE EXTINCIÓN DE INCENDIOS, SALVAMENTO Y PROTECCIÓN CIVIL

VÍCTIMAS REGISTRADAS EN INTERVENCIONES

CLASIFICACIÓN

Lesionados	146	60,5 %
▪ Bomberos lesionados	2	-
Evacuados a centros de atención sanitaria	57	23,6 %
Intoxicados	19	7,8 %
Muertos	19	7,8 %
TOTALES	241	

Comparativa de los últimos 5 años



SERVICIO DE EXTINCIÓN DE INCENDIOS, SALVAMENTO Y PROTECCIÓN CIVIL

INTERVENCIONES: DATOS DE INTERÉS

Tiempos de respuesta

El tiempo medio de respuesta es de 6 minutos para las intervenciones urgentes realizadas dentro del Término Municipal de Valladolid. (Calculado sobre 1543 intervenciones urgentes realizadas en el municipio).

El tiempo medio de respuesta es de 13 minutos en las intervenciones realizadas en otros municipios. (Calculado sobre 328 intervenciones urgentes, realizadas fuera de Valladolid).



EL TIEMPO MEDIO DE
RESPUESTA EN EL
MUNICIPIO
ES DE
6 MINUTOS

Zona de intervención.

El número total de habitantes de la zona de intervención es de 406.706, de los cuales 306.830 (INE-enero 2014) corresponden al Término Municipal de Valladolid y 99.876 al resto de su zona de intervención.

La zona de intervención ocupa una extensión de 795,31 km² de estos 197,31 km² (INE-enero 2010) corresponden al Término Municipal de Valladolid y 598 km² al resto de su zona de influencia.

Según los datos anteriores, a cada bombero operativo de intervención (143) le corresponden 2.844 habitantes y un radio de acción de 5,56 km².



INCENDIOS

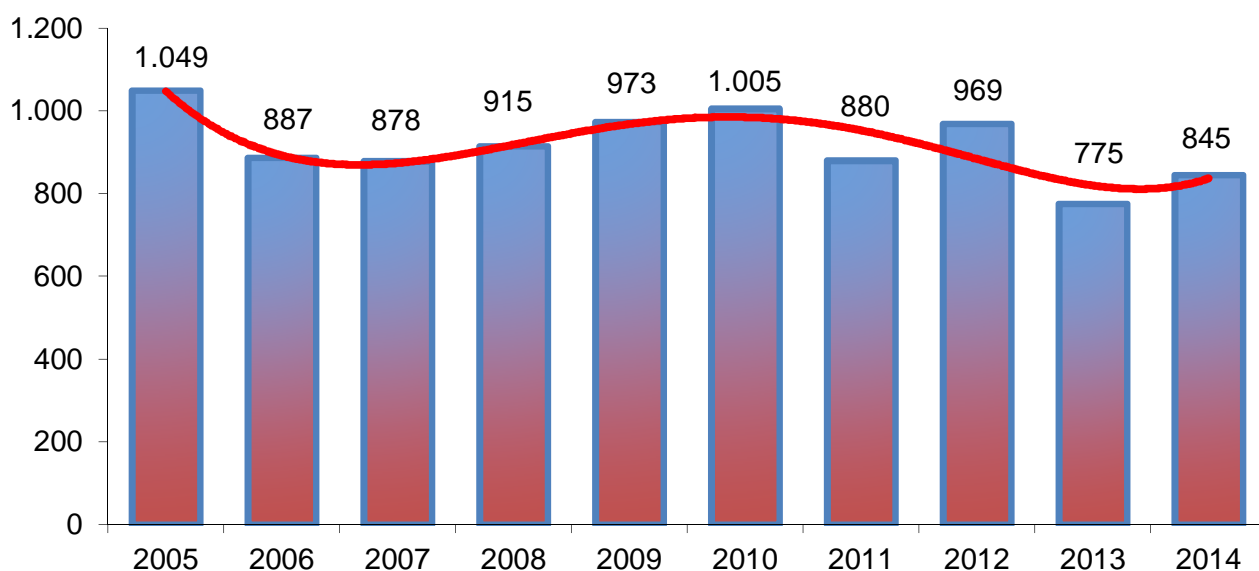
Análisis estadístico

SERVICIO DE EXTINCIÓN DE INCENDIOS, SALVAMENTO Y PROTECCIÓN CIVIL

INCENDIOS – Análisis estadístico

CLASIFICACIÓN DE LOS INCENDIOS	TOTALES	porcentajes
SIN INTERVENCIÓN	87	10,3%
CON INTERVENCIÓN	758	89,7%
TOTALES	845 incendios	

Comparativa de los últimos 10 años



LOS INCENDIOS
REPRESENTAN EL
33,2 %
DEL TOTAL
DE LAS
INTERVENCIONES
(2.542)

SERVICIO DE EXTINCIÓN DE INCENDIOS, SALVAMENTO Y PROTECCIÓN CIVIL

INCENDIOS – Análisis estadístico

Clasificación según lugar del incendio

USO DEL LOCAL O LUGAR DEL INCENDIO - 1º		TOTAL	porcentaje
EDIFICIOS DE USO DIVERSO:		143	16,9%
▪ Edificio en construcción	1		
▪ Edificio abandonado	15		
▪ Edificio de vivienda	107		
- Vivienda unifamiliar	17		
- Vivienda de varios pisos	90		
▪ Edificio de uso residencial público	2		
▪ Edificio de uso administrativo y de oficina	2		
▪ Edificio de espectáculo y reunión	1		
▪ Bares, cafeterías, restaurantes...	7		
▪ Edificios de uso comercial	2		
▪ Edificios docentes	3		
▪ Garaje y aparcamiento	3		
INDUSTRIAS Y ALMACENES:			
▪ Agrícola, ganadera, silvicultura, piscicultura...	1		
▪ Transporte y distribución energía eléctrica	3		
▪ Fabricación de materiales de construcción	1		
▪ Fabricación de productos metálicos	1		
▪ Talleres mecánicos	1		
▪ Desguaces (chatarrerías)	2		
▪ De productos alimenticios, bebidas...	2		
▪ Fabricación artículos de papel y artes gráficas	2		
TRANSPORTE:			
▪ Por carretera	56		
- Edificios, instalaciones	8		
- Vehículos	48		
▪ Por ferrocarril	2		

SERVICIO DE EXTINCIÓN DE INCENDIOS, SALVAMENTO Y PROTECCIÓN CIVIL

INCENDIOS – Análisis estadístico

USO DEL LOCAL O LUGAR DEL INCENDIO - 2º	TOTAL	porcentaje
VEGETACIÓN:	240	28,4%
▪ Forestal pastos	78	
▪ Forestal matorral	110	
▪ Forestal arbolado	34	
▪ Agrícola rastrojos	9	
▪ Agrícola cultivos	5	
▪ Agrícola cosechas apiladas	4	
CASOS ESPECIALES (FUEGOS AISLADOS, OTROS):	391	46,2%
▪ Hogueras...	16	
▪ Basuras (rejillas)	17	
▪ Basuras (contenedores)	127	
▪ Contenedores de obra	7	
▪ Vertederos, residuos urbanos...	16	
▪ En solares	40	
▪ Papeleras (contenedores de papel)	143	
▪ Quioscos, casetas y similares	1	
▪ Transformadores o equipos eléctricos	8	
▪ Otros	16	
TOTALES	845 incendios	



SERVICIO DE EXTINCIÓN DE INCENDIOS, SALVAMENTO Y PROTECCIÓN CIVIL

INCENDIOS – Análisis estadístico

AÑO DE 2014

INCENDIOS
845

Media mensual

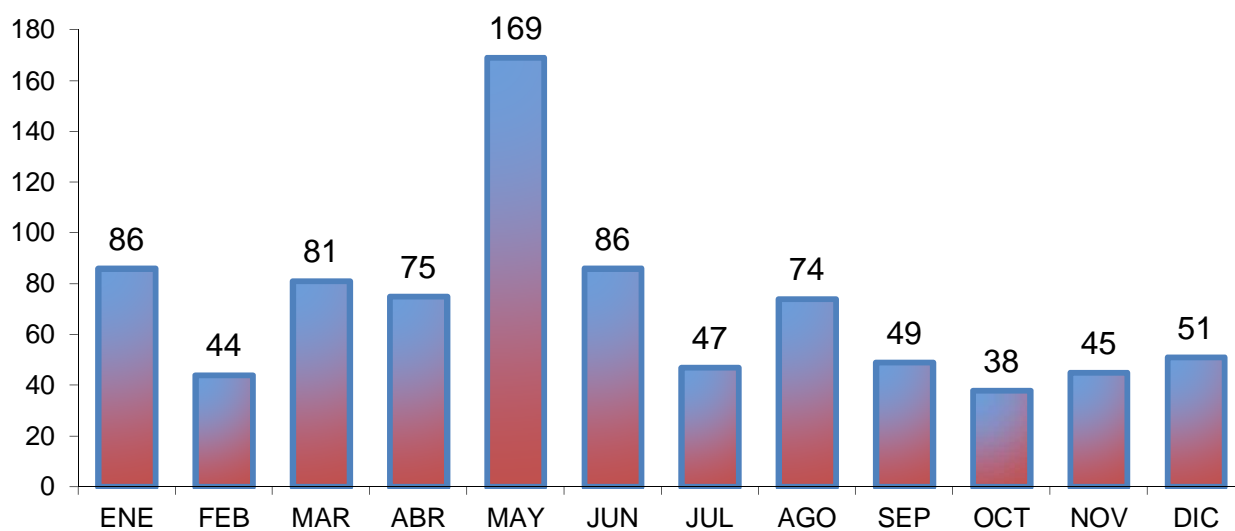
70,4

Media diaria

2,3



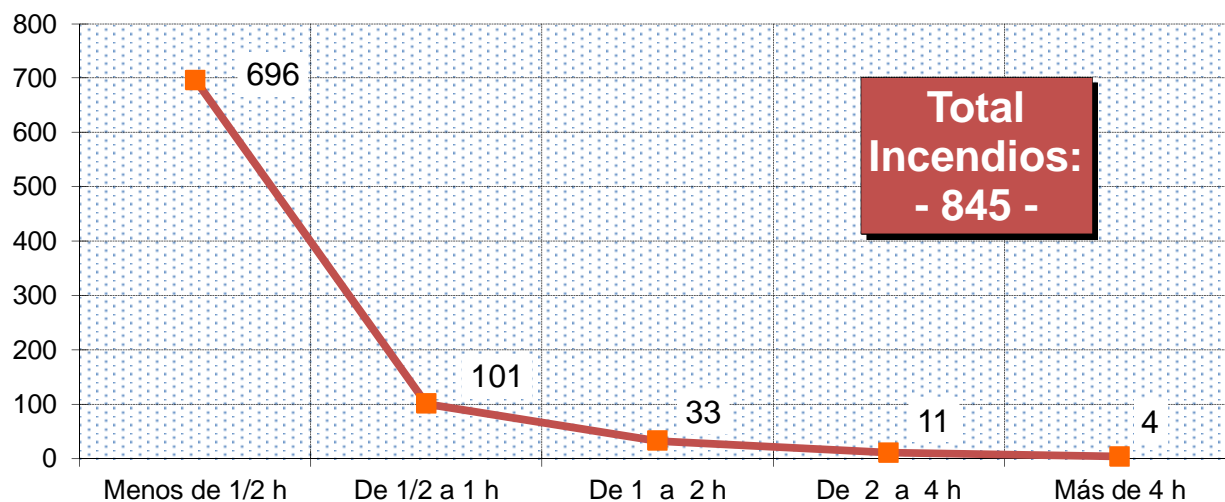
Por meses



SERVICIO DE EXTINCIÓN DE INCENDIOS, SALVAMENTO Y PROTECCIÓN CIVIL

INCENDIOS – Análisis estadístico

Según el tiempo empleado en la intervención

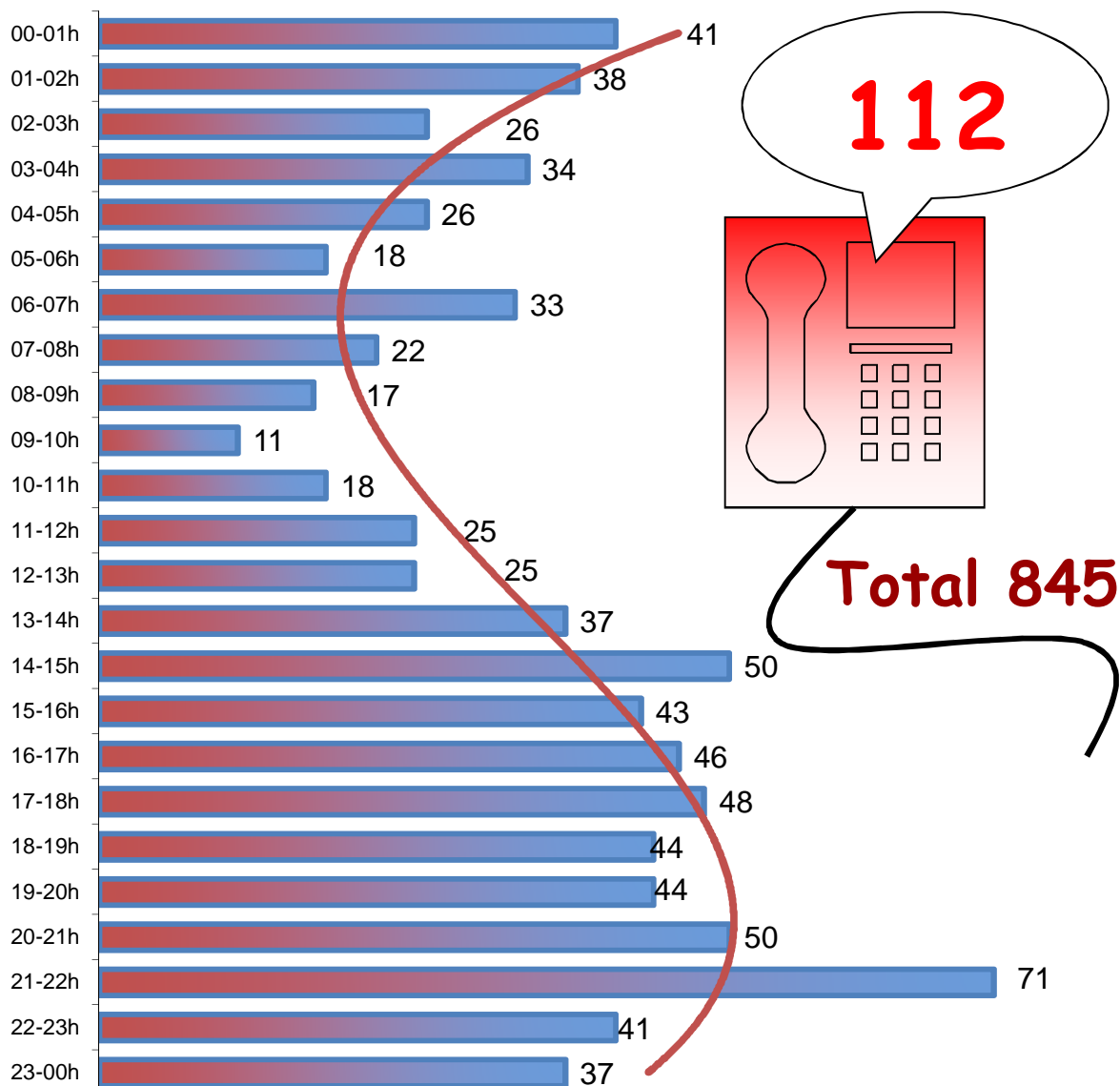


El 82,4 % de los incendios se resuelve en menos de 30 minutos.

SERVICIO DE EXTINCIÓN DE INCENDIOS, SALVAMENTO Y PROTECCIÓN CIVIL

INCENDIOS – Análisis estadístico

Por franja horaria



La franja horario que va de 14:00 a 22:00 horas es la de mayor siniestralidad, destacando notablemente de 21:00 a 22:00 horas.

Siendo de 5:00 a 11:00 horas el periodo en el que menos incendios se producen.



SALVAMENTOS

Análisis estadístico

SERVICIO DE EXTINCIÓN DE INCENDIOS, SALVAMENTO Y PROTECCIÓN CIVIL

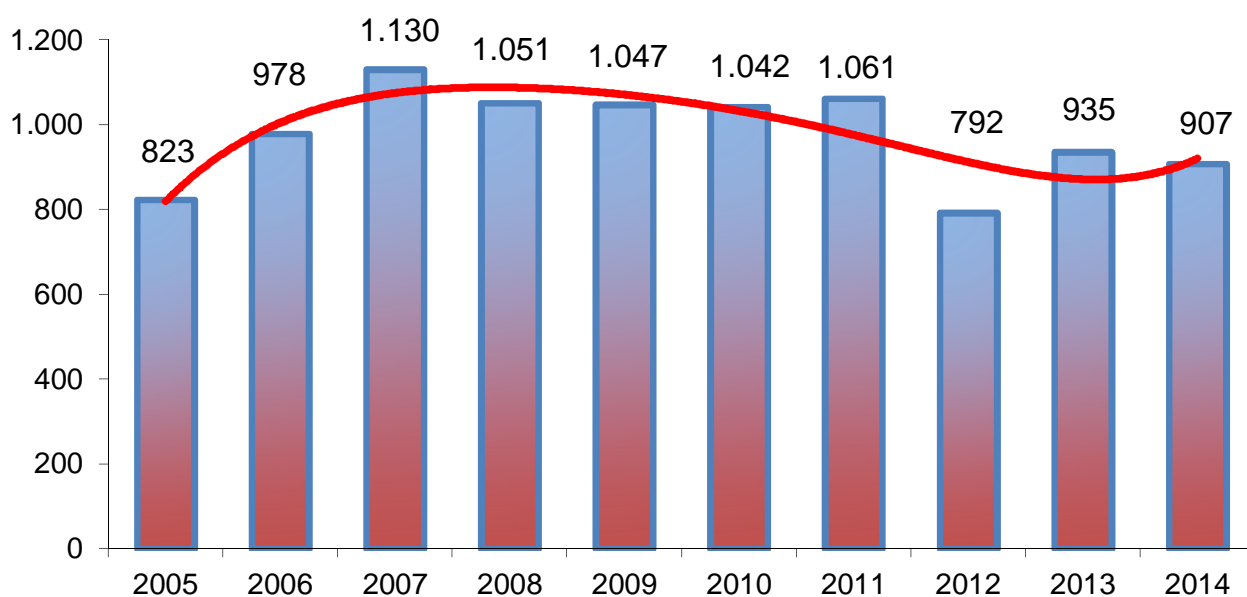
SALVAMENTOS – Análisis estadístico

CLASIFICACIÓN DE LOS SALVAMENTOS	TOTALES	porcentajes
SIN INTERVENCIÓN	167	18,4%
CON INTERVENCIÓN	740	81,5%
TOTALES	907 salvamentos	



LOS SALVAMENTOS
REPRESENTAN EL
35,6 %
DEL TOTAL
DE LAS
INTERVENCIONES
(2.542)

Comparativa de los últimos 10 años

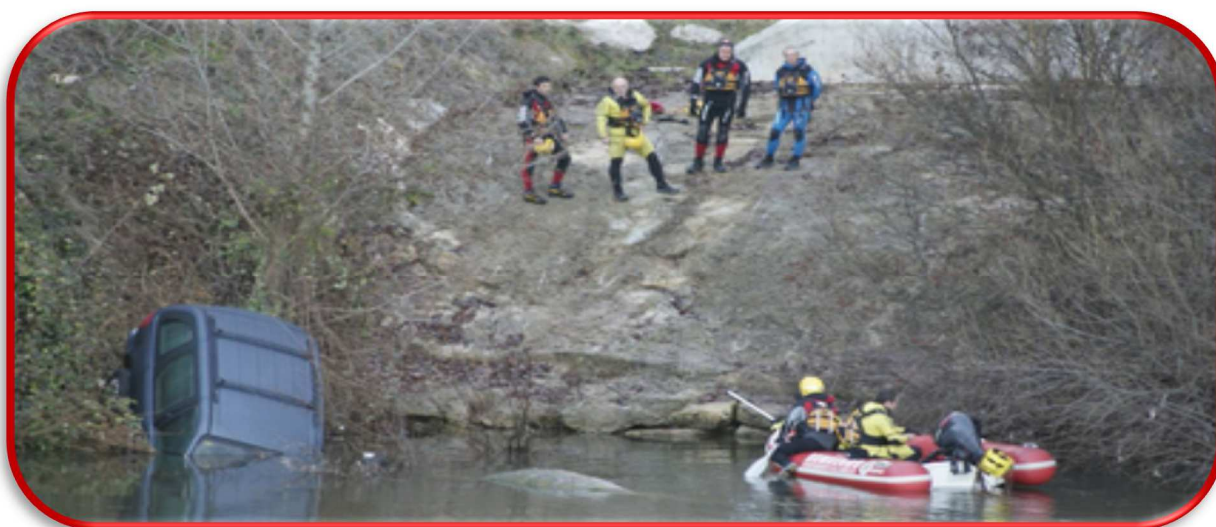


SERVICIO DE EXTINCIÓN DE INCENDIOS, SALVAMENTO Y PROTECCIÓN CIVIL

SALVAMENTOS – Análisis estadístico

Clasificación según tipo de salvamento

TIPO DE SALVAMENTO - 1º		TOTAL	porcentaje
RELACIONADOS CON EL TRÁFICO		72	7,9 %
Sin auxilio a personas		42	
▪ <i>Diversos</i>	5		
▪ <i>En vía pública urbana</i>	29		
▪ <i>En carreteras</i>	3		
▪ <i>En autovías</i>	5		
Con auxilio a personas		27	
▪ <i>Diversos</i>	0		
▪ <i>En vía pública urbana</i>	14		
▪ <i>En carreteras</i>	5		
▪ <i>En autovías</i>	8		
Con rescate de personas		3	
▪ <i>En vía pública urbana</i>	0		
▪ <i>En carreteras</i>	0		
▪ <i>En autovías</i>	2		
▪ <i>En vías férreas</i>	1		



SERVICIO DE EXTINCIÓN DE INCENDIOS, SALVAMENTO Y PROTECCIÓN CIVIL

SALVAMENTOS – Análisis estadístico

TIPO DE SALVAMENTO - 2º	TOTAL	porcentaje
SOCORRO A VÍCTIMAS	79	8,7 %
▪ <i>Diversos</i>	24	
▪ <i>Intoxicados</i>	5	
▪ <i>Enfermos</i>	17	
▪ <i>Ahogados</i>	1	
▪ <i>Rescate de cadáveres</i>	8	
▪ <i>Caídas al mismo nivel</i>	14	
▪ <i>Caídas en altura</i>	4	
▪ <i>En pozos, zanjas</i>	2	
▪ <i>Rescate en ríos</i>	4	
ASISTENCIA A PERSONAS EN SITUACIÓN DE RIESGO	141	15,5%
▪ <i>Diversos</i>	7	
▪ <i>Atención a impedidos</i>	6	
▪ <i>Rescate en ascensores</i>	35	
▪ <i>Suicidas</i>	10	
▪ <i>Apertura de puertas</i>	83	
ATENCIÓN A ANIMALES	48	5,2%
▪ <i>Muertos - rescate</i>	2	
▪ <i>Muertos - neutralización</i>	1	
▪ <i>Vivos - diversos</i>	11	
▪ <i>Vivos - rescate</i>	11	
▪ <i>Vivos - traslado</i>	4	
▪ <i>Vivos - neutralización</i>	19	



SERVICIO DE EXTINCIÓN DE INCENDIOS, SALVAMENTO Y PROTECCIÓN CIVIL

SALVAMENTOS – Análisis estadístico

TIPO DE SALVAMENTO - 3º	TOTAL	porcentaje
AGUA, GAS, PRODUCTOS PELIGROSOS Y ELECTRICIDAD	271	29,8%
Agua	127	
▪ <i>Achique de agua</i>	42	
▪ <i>Contención o desvío</i>	54	
▪ <i>Desatasco de canalizaciones</i>	31	
Gases y productos peligrosos	127	
▪ <i>Neutralización o corte fuga de gas</i>	11	
▪ <i>Ventilación gas o productos peligrosos</i>	7	
▪ <i>Traslado gas o productos peligrosos</i>	1	
▪ <i>Comprobación posible fuga de gas</i>	15	
▪ <i>Neutralización o vertidos líquidos</i>	92	
▪ <i>Trasvase productos peligrosos líquidos</i>	1	
Electricidad	17	
▪ <i>Transformadores y cuadros eléctricos</i>	2	
▪ <i>Líneas de alta y baja tensión</i>	4	
▪ <i>Aparatos eléctricos diversos</i>	5	
▪ <i>Desconexión de alarmas</i>	6	
RIESGOS DE LA NATURALEZA	19	2 %
▪ <i>Lluvias, riadas y avenidas</i>	15	
▪ <i>Huracanes, vendavales</i>	1	
▪ <i>Descargas atmosféricas-rayos</i>	3	
RUINAS Y HUNDIMIENTOS	277	30,5%
▪ <i>Ruinas y hundimientos varios</i>	3	
▪ <i>Saneado de construcciones</i>	136	
▪ <i>Consolidación de construcciones</i>	3	
▪ <i>Demolición de construcciones</i>	2	
▪ <i>Caída árboles, carteles, farolas y otros</i>	132	
▪ <i>Hundimiento o caída de edificaciones</i>	1	
TOTALES	907 salvamentos	

SERVICIO DE EXTINCIÓN DE INCENDIOS, SALVAMENTO Y PROTECCIÓN CIVIL

SALVAMENTOS – Análisis estadístico

AÑO DE 2014

SALVAMENTOS
907

Media mensual

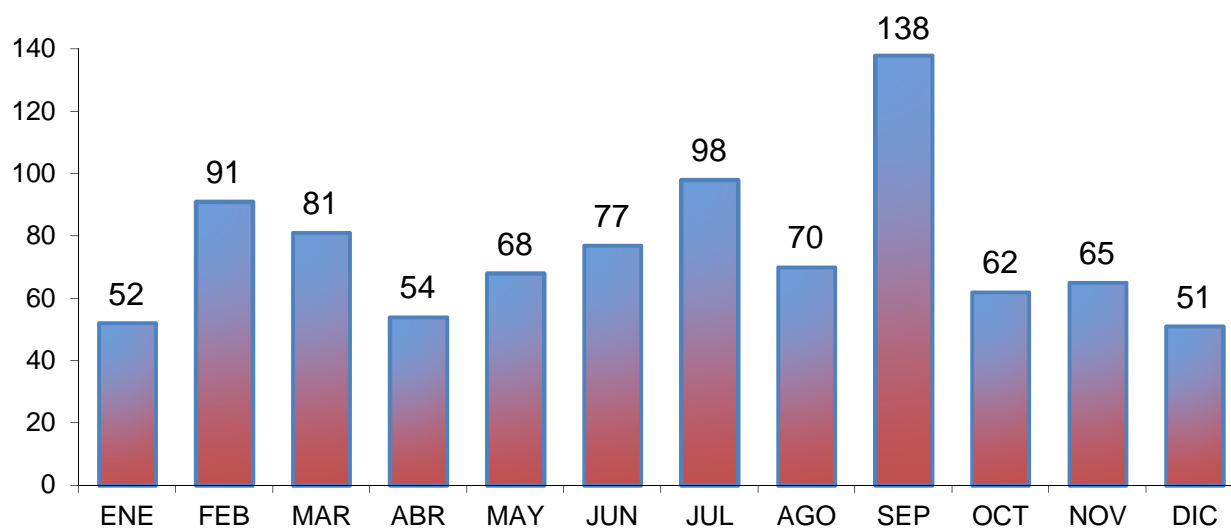
75,5

Media diaria

2,4



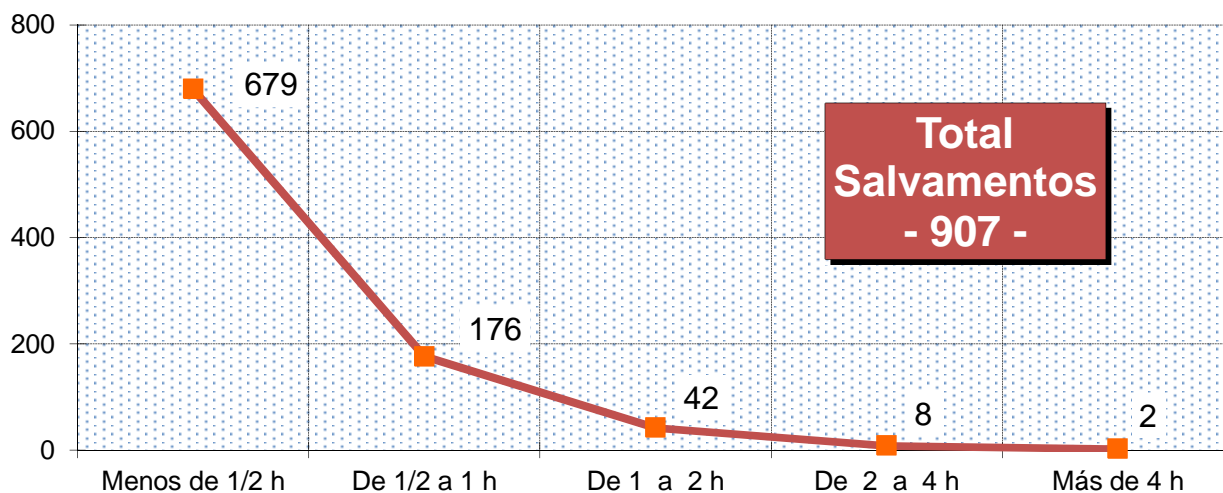
Por meses



SERVICIO DE EXTINCIÓN DE INCENDIOS, SALVAMENTO Y PROTECCIÓN CIVIL

SALVAMENTOS – Análisis estadístico

Según el tiempo empleado en la intervención



El 74,8 % de los salvamentos se resuelven en menos de 30 minutos.



FALSAS ALARMAS

Análisis estadístico

SERVICIO DE EXTINCIÓN DE INCENDIOS, SALVAMENTO Y PROTECCIÓN CIVIL

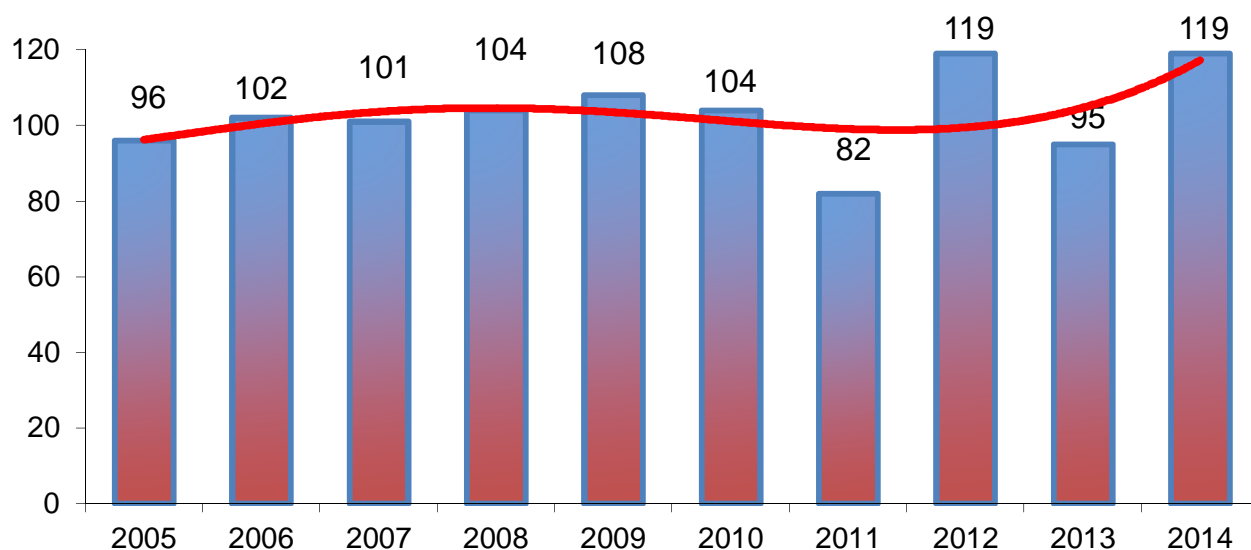
FALSAS ALARMAS – Análisis estadístico

CLASIFICACIÓN	TOTALES
FALSAS ALARMAS	119
TOTAL	119



LAS FALSAS ALARMAS
REPRESENTAN EL
4,6 %
DEL TOTAL
DE LAS
INTERVENCIONES
(2.542)

Comparativa de los últimos 10 años



SERVICIO DE EXTINCIÓN DE INCENDIOS, SALVAMENTO Y PROTECCIÓN CIVIL

FALSAS ALARMAS – Análisis estadístico

AÑO DE 2014

FALSAS ALARMAS
119

Media mensual

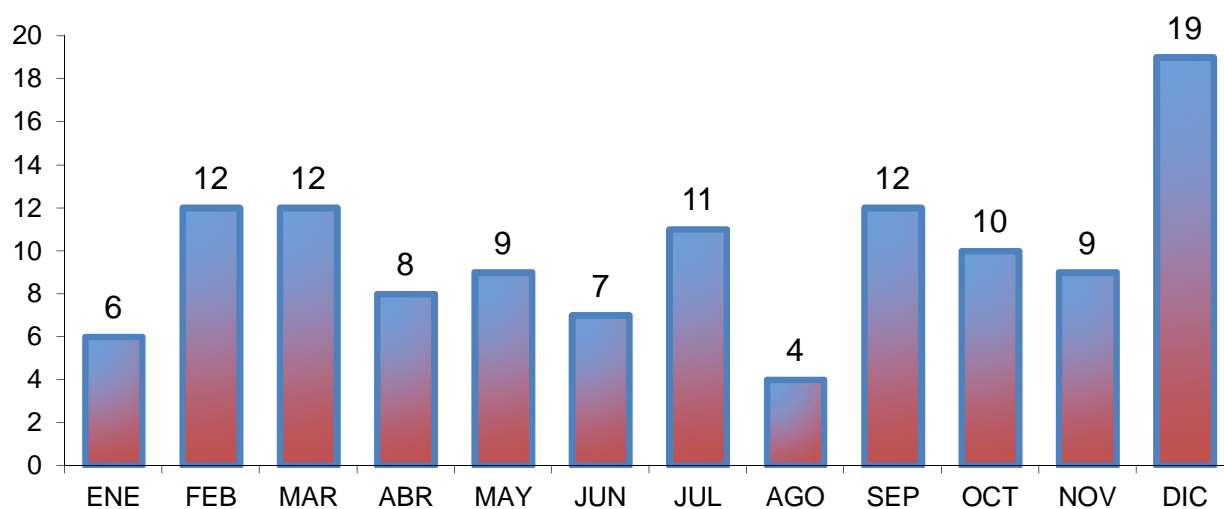
Media diaria

9,9

0,32



Por meses





ASISTENCIAS TÉCNICAS

Análisis estadístico

SERVICIO DE EXTINCIÓN DE INCENDIOS, SALVAMENTO Y PROTECCIÓN CIVIL

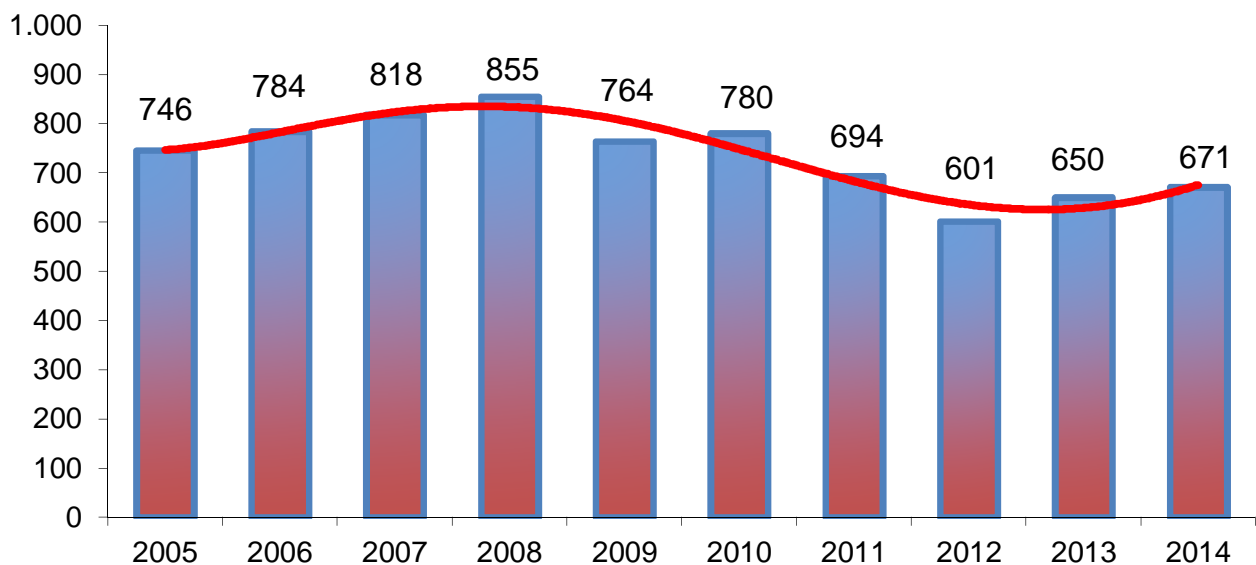
ASISTENCIAS TÉCNICAS – Análisis estadístico

CLASIFICACIÓN POR UNIDAD DE INTERVENCIÓN	TOTALES	porcentajes
DIVISIÓN OPERATIVA DE INTERVENCIÓN	470	70%
DIVISIÓN DE PREVENCIÓN Y PROTECCIÓN CIVIL	201	30%
TOTALES	671	



LAS ASISTENCIAS
TÉCNICAS
REPRESENTAN EL
26,4 %
DEL TOTAL
DE LAS
INTERVENCIONES
(2.542)

Comparativa de los últimos 10 años



SERVICIO DE EXTINCIÓN DE INCENDIOS, SALVAMENTO Y PROTECCIÓN CIVIL

ASISTENCIAS TÉCNICAS – Análisis estadístico

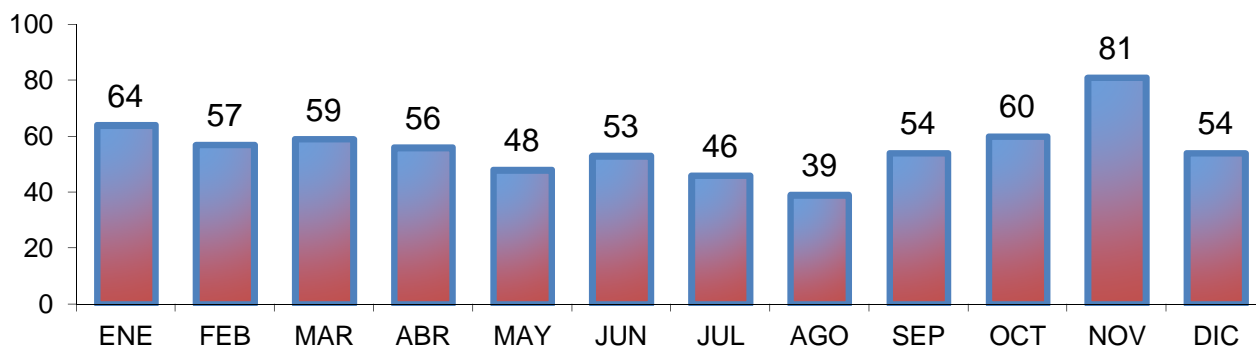
AÑO DE 2014

ASISTENCIAS TÉCNICAS 671	Media mensual	Media diaria
	55,9	1,8

Clasificación según tipo de actuación

TIPO DE ASISTENCIA TÉCNICA	TOTAL	porcentaje
INSPECCIÓN, CONTROL Y ASESORAMIENTO	75	11,1 %
▪ <i>Visitas de verificación y asesoramiento</i>	30	
▪ <i>Reconocimiento y evaluación de situaciones</i>	38	
▪ <i>Revisión de edificios o elementos en peligro</i>	6	
▪ <i>Revisión de hidrantes</i>	1	
ACTIVIDADES PREVENTIVAS	58	8,6 %
▪ <i>Retenes de prevención sin intervención</i>	4	
▪ <i>Retenes de prevención con intervención</i>	37	
▪ <i>Selección de itinerarios</i>	9	
▪ <i>Dispositivo de búsqueda de personas</i>	8	
ACTIVIDADES DIVULGATIVAS	162	24,1 %
▪ <i>Prácticas y maniobras exteriores</i>	27	
▪ <i>Simulacros</i>	20	
▪ <i>Información y educación pública</i>	115	
ACTIVIDADES VARIAS	376	56,0 %
▪ <i>Ensayos de aceptación de material</i>	2	
▪ <i>Búsqueda de objetos</i>	2	
▪ <i>Otras actividades (traslado personal, encargos,</i>	372	
TOTALES	671	

Por meses





FORMACIÓN

SERVICIO DE EXTINCIÓN DE INCENDIOS, SALVAMENTO Y PROTECCIÓN CIVIL

FORMACIÓN - Prácticas diarias

INTERVENCIONES EN INCENDIOS

- Aplicación de protocolo en vivienda (unifamiliar y EGA).
- Ingresos en recintos de forma segura.
- Intervención en locales comerciales.
- Fuegos industriales (naves).
- Fuegos bajo rasante (garajes y sótanos).
- Intervención en túneles.
- Fuegos en exteriores: grandes apilamientos, forestales, agrícolas, etc.



MANEJO DE HERRAMIENTAS Y EQUIPOS

- Herramientas motorizadas para corte: motosierra, sierra circular, radial, sierra de sable...
- Oxicorte y corte por plasma.
- Material de aspiración: bombas sumergibles, motobombas, turbo bombas...

SERVICIO DE EXTINCIÓN DE INCENDIOS, SALVAMENTO Y PROTECCIÓN CIVIL

FORMACIÓN - Prácticas diarias

PRIMEROS AUXILIOS SANITARIOS

- Reconocimiento de la víctima, inmovilización y traslado:
 - Colocación de collarín.
 - Inmovilizador de espalda.
 - Tablero espinal corto y largo.
 - Camilla de cuchara.
 - Colchón de vacío.
 - Férulas inmovilizadoras.
- Reconocimiento de la víctima, valoración primaria y secundaria:
 - Colocación de cánula oro faríngea.
 - Colocación de oxígeno.
 - Utilización de balón para insuflar aire.
- Reanimación cardio-respiratoria (R. C. P).

INTERVENCIONES EN ACCIDENTES DE TRÁFICO

- Aplicación de protocolo en accidentes de tráfico.
- Estabilización en accidentes con el vehículo sobre las 4 ruedas.
- Intervención en accidentes con el vehículo en vuelco lateral.
- Intervención en accidente con el vehículo en vuelco total.
- Técnicas de excarcelación y apertura de huecos.



SERVICIO DE EXTINCIÓN DE INCENDIOS, SALVAMENTO Y PROTECCIÓN CIVIL

FORMACIÓN - Prácticas diarias

INTERVENCIONES EN ALTURA

- Cabuyería (nudos básicos) y manejo de material: ID, Basic, asap, puño, arnés (colocación y ajuste), cabo de anclaje, mosquetones de diversos tipos (cuando se utiliza cada uno de ellos), barra de anclaje, anillos, etc.
- Descenso, ascenso, cambio de dirección.
- Acceso a vivienda peso muerto y otros tipos de anclaje.
- Técnica bisagra
- Escala ligera.
- Plano inclinado
- Extracción polipasto.
- Rescate mediante trípode dos posiciones.



RESCATES EN EL MEDIO ACUÁTICO

- Aplicación de protocolo (se puede realizar en el parque).
- Localización embarcaderos, manejo de barcas, desembarcos y aproximaciones, salto al agua y subir a la misma.
- Trabajos con víctimas, aproximación, arrastre, colocación en camilla, etc.

SERVICIO DE EXTINCIÓN DE INCENDIOS, SALVAMENTO Y PROTECCIÓN CIVIL

FORMACIÓN - Prácticas diarias

INTERVENCIONES CON MERCANCÍAS PELIGROSAS

- Identificación del producto.
- Intervención según el estado de agregación: Gases, líquidos, sólidos.
- Zonificación y niveles de intervención.
- Contención de derrames y fugas:
 - Diques de contención y obturación de imbornales.
 - Taponamientos de fugas.
- Básicos de intervención:
 - Básico II: dos bombas sólo instalaciones de agua.
 - Básico III: dos bombas técnica de aproximación para corte de válvula.
 - Básico IV: incendio de líquido inflamable, dos bombas instalaciones de espuma para ataque e instalación de agua como SOS.
 - Básico V: intervención con nivel III y descontaminación.



INTERVENCIONES EN SERVICIOS GENERALES DE UN EDIFICIO

- Desconexión de energías: electricidad, agua, gas...

SERVICIO DE EXTINCIÓN DE INCENDIOS, SALVAMENTO Y PROTECCIÓN CIVIL

FORMACIÓN - Prácticas diarias

TRABAJOS EN ESTRUCTURAS CON PATOLOGÍA (APUNTALAMIENTOS)

- Recercados de huecos, practicable o no.
- Apuntalamiento de forjados.
- Apuntalamiento de muro.
- Acodalamientos
- Apuntalamiento de jácena.
- Entibados.



TRABAJOS CON ERA'S

- Control de consumo individual.
- Técnicas de rastreo y manejo de tablero de control.
- Conocimiento del ERA.



SERVICIO DE EXTINCIÓN DE INCENDIOS, SALVAMENTO Y PROTECCIÓN CIVIL

FORMACIÓN - Asistencia a cursos y jornadas

ORGANIZADOS POR EL CENTRO DE FORMACIÓN DE PERSONAL DEL AYUNTAMIENTO DE VALLADOLID

Cursos recibidos	Calendario	Horas	Asistentes
Excel 2007 (Nivel básico)	17 al 20 de febrero	16	1
Implicaciones de la Ley 27/2013, de 27 de diciembre de racionalización y sostenibilidad de la administración local.	11 de marzo	4,5	1
Power Point (Nivel básico)	31 al 4 de abril	x	2
Intervención en riesgo eléctrico (5 ediciones)	Abril-mayo	9	118
Operadores de central de telecomunicaciones	22 al 24 de octubre	20	14
Conducción de emergencias con vehículos pesados	10 al 13 noviembre	16	30
Prevención y seguridad en espectáculos públicos	24 de noviembre	7	3
Intervenciones en altura para primeros intervinientes (módulo 1)	19 de noviembre	3,5	24
Rescate técnico en altura (módulo 2)	27 de noviembre	3,5	20



SERVICIO DE EXTINCIÓN DE INCENDIOS, SALVAMENTO Y PROTECCIÓN CIVIL

FORMACIÓN – Asistencia a cursos y jornadas

ORGANIZADOS POR LA AGENCIA DE PROTECCIÓN CIVIL DE LA JUNTA DE CASTILLA Y LEÓN

Cursos recibidos	Calendario	Horas	Asistentes
Gases combustibles (GNF) (1ª edición)	18 de marzo	5	17
Gases combustibles (GNF) (2ª edición)	1 de abril	5	21
Asistencia sanitaria urgente para bomberos	3 al 4 de junio	26	1
Intervenciones en altura: técnicas individuales y anclajes (módulo 1)	23 y 24 de septiembre	12	12
Intervenciones en altura: técnicas individuales y anclajes (módulo 1)	7 y 8 de octubre	12	7
Técnicas de apertura de puertas en situaciones de emergencia	20 al 22 de mayo	-	1
Técnicas de intervención en incendios en túneles	7 al 9 de octubre	20	1



SERVICIO DE EXTINCIÓN DE INCENDIOS, SALVAMENTO Y PROTECCIÓN CIVIL

FORMACIÓN – Asistencia a cursos y jornadas

ORGANIZADOS POR OTRAS ENTIDADES

Cursos recibidos	Calendario	Horas	Asistentes
Jornada de formación ferroviaria y visita a instalaciones de ADIF-RENFE (SEISyPC)	4 de junio	4	25
Control de equipos con ERA durante la intervención (ASELFA)	10 de noviembre	5	1
Jornada formativa-Cámaras térmicas (SEISyPC)	18 de noviembre	4	20
Extinción de incendios y salvamentos (SEADO 111)	Curso a distancia	x	1



ORGANIZADOS POR LA ESCUELA NACIONAL DE PROTECCIÓN CIVIL

Cursos recibidos	Calendario	Horas	Asistentes
Técnicas de intervención en accidentes con mercancías peligrosas. Nivel avanzado	10 al 14 de marzo	35	1
Técnicas de intervención en accidentes con mercancías peligrosas. Nivel avanzado	7 al 11 de abril	35	1

SERVICIO DE EXTINCIÓN DE INCENDIOS, SALVAMENTO Y PROTECCIÓN CIVIL



GRUPO DE SERVICIOS GENERALES

SERVICIO DE EXTINCIÓN DE INCENDIOS, SALVAMENTO Y PROTECCIÓN CIVIL

TRÁMITES ADMINISTRATIVOS

LIBRO DE INTERVENCIONES

Registro de intervenciones	2.542
----------------------------	--------------

LIBRO DE REGISTRO DE DOCUMENTOS

Entradas de correspondencia	286
Salidas de correspondencia	1.093



INFORMES

Informes	260
----------	------------

SERVICIO DE EXTINCIÓN DE INCENDIOS, SALVAMENTO Y PROTECCIÓN CIVIL

RECURSOS MATERIALES – Parque móvil

VEHÍCULOS - PARQUE CENTRAL

3	Autobomba urbana pesada (BUP)
1	Autobomba forestal pesada (BFP)
1	Autobomba nodriza pesada (BNP)
2	Autoescala automática (AEA)
1	Furgón salvamentos varios (FSV)
1	Furgón útiles varios (FUV)
1	Furgón salvamento acuático (FSA)
1	Vehículo de mando y comunicaciones (VMC)
2	Unidad mixta de personal y carga (UMPC)
3	Vehículo todo terreno de Prevención y Protección Civil (VPC)
3	Barca de salvamento
2	Remolque para barca de salvamento
1	Caravana



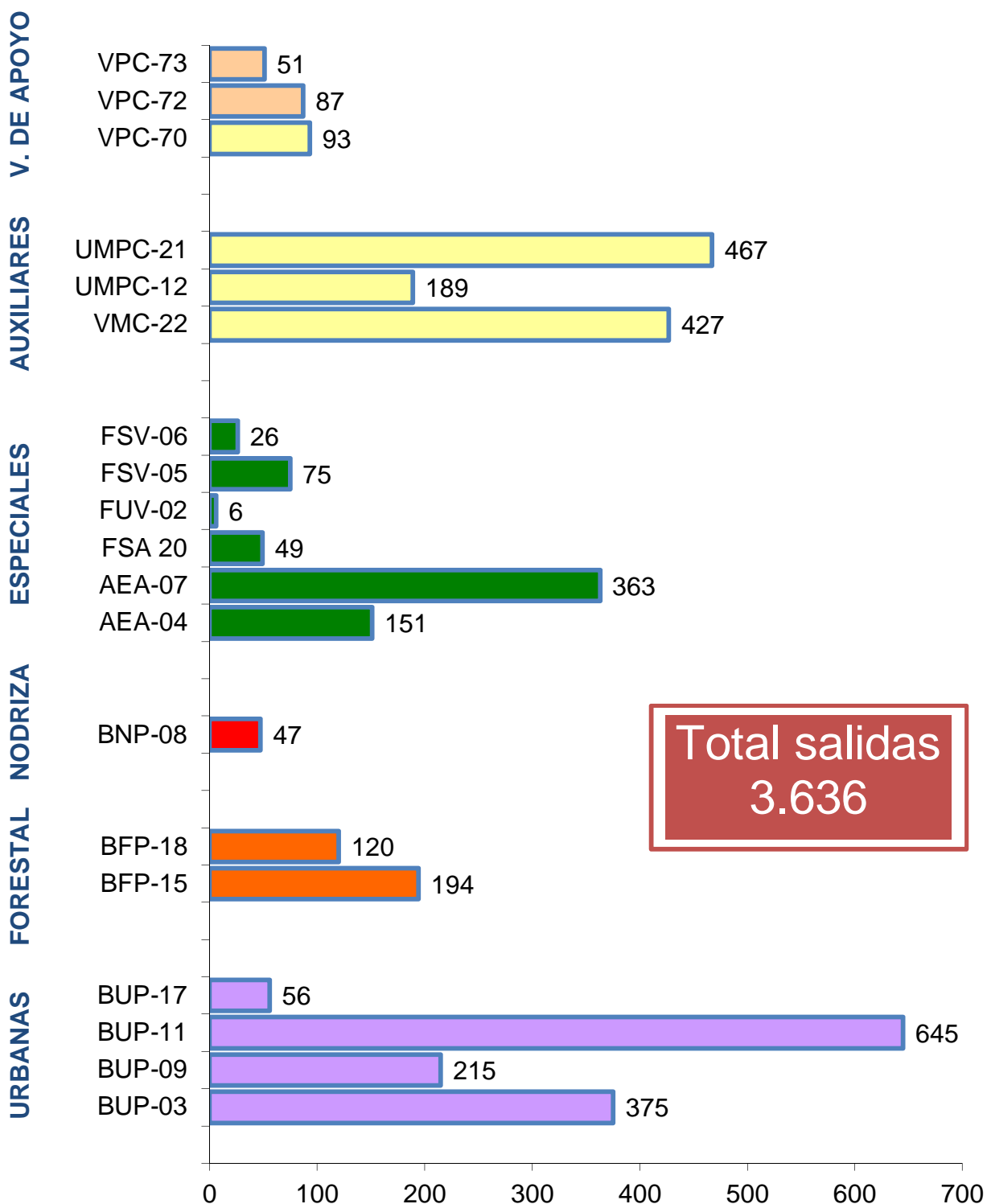
VEHÍCULOS - PARQUE DE CANTERAC

1	Autobomba urbana pesada (BUP)
1	Autobomba forestal pesada (BFP)
1	Furgón salvamentos varios (FSV)
1	Autoescala automática (AEA)

SERVICIO DE EXTINCIÓN DE INCENDIOS, SALVAMENTO Y PROTECCIÓN CIVIL

PARQUE MÓVIL - Análisis estadístico

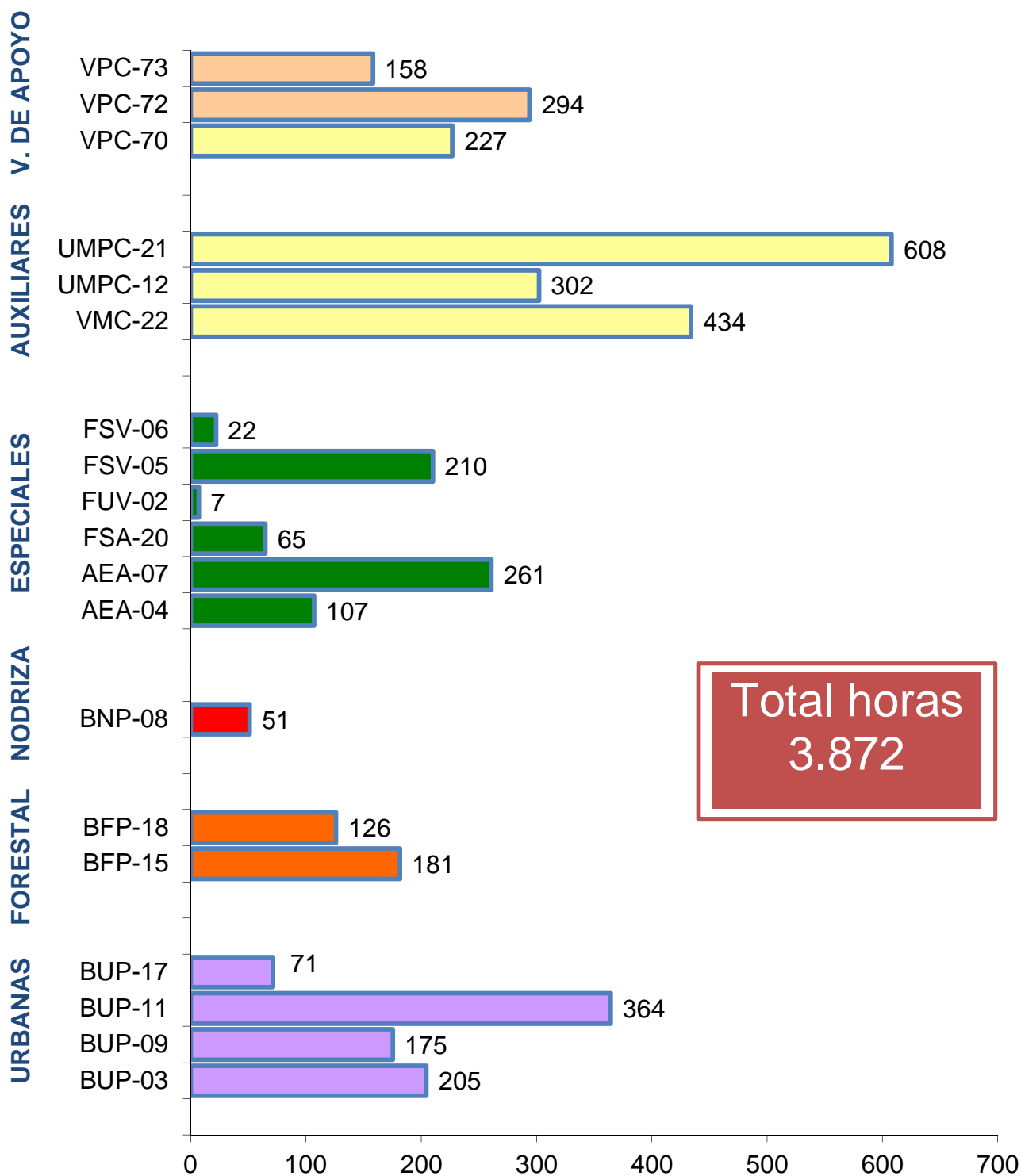
Número de salidas por vehículo.



SERVICIO DE EXTINCIÓN DE INCENDIOS, SALVAMENTO Y PROTECCIÓN CIVIL

PARQUE MÓVIL - Análisis estadístico

Número de horas realizadas por vehículo.



SERVICIO DE EXTINCIÓN DE INCENDIOS, SALVAMENTO Y PROTECCIÓN CIVIL

RECURSOS MATERIALES - Revisión y mantenimiento

Equipos de protección individual.

REVISIÓN Y MANTENIMIENTO ANUAL (Realizado por el técnico)

Espalderas (PA 90, PSS 100 y PSS 7000) Manorreductor y Manómetro (Dräger)	89
Pulmoautomáticos (Dräger) – (5 causas baja)	111
Máscaras (Dräger) – (1 causa baja)	124
Testor con adaptador (Dräger)	1
Compresor KAP-14, 15 150 y 180, Parque Central (Dräger)	1
Compresor, Parque Canterac (MSA)	1

INSPECCIONES A BOTELLAS (Enviadas al servicio técnico de Dräger)

Botellas fibra (Dräger) – (5 botellas causan baja)	138
Botella acero (Dräger)	26



SERVICIO DE EXTINCIÓN DE INCENDIOS, SALVAMENTO Y PROTECCIÓN CIVIL

RECURSOS MATERIALES - Revisión y mantenimiento

Otras operaciones.

LIMPIEZA Y CONTROL TRAS SU USO Y REPARACIÓN SI PROCEDE

Máscaras (Lavado, desinfección, secado y verificación)	413
Reguladores (Lavado, secado y verificación)	419
Espalderas (Limpieza, montaje y comprobación de ERA)	333
Botellas de fibra (Lavado, comprobación y carga)	246
Botellas de acero (Lavado, comprobación y carga)	28
Linternas	Revisiones semanales
Transmisiones	
Alarmas personales	
Comprobaciones en vehículos y almacenes	Revisiones diarias



SERVICIO DE EXTINCIÓN DE INCENDIOS, SALVAMENTO Y PROTECCIÓN CIVIL



División de Prevención y Protección Civil



SERVICIO DE EXTINCIÓN DE INCENDIOS, SALVAMENTO Y PROTECCIÓN CIVIL

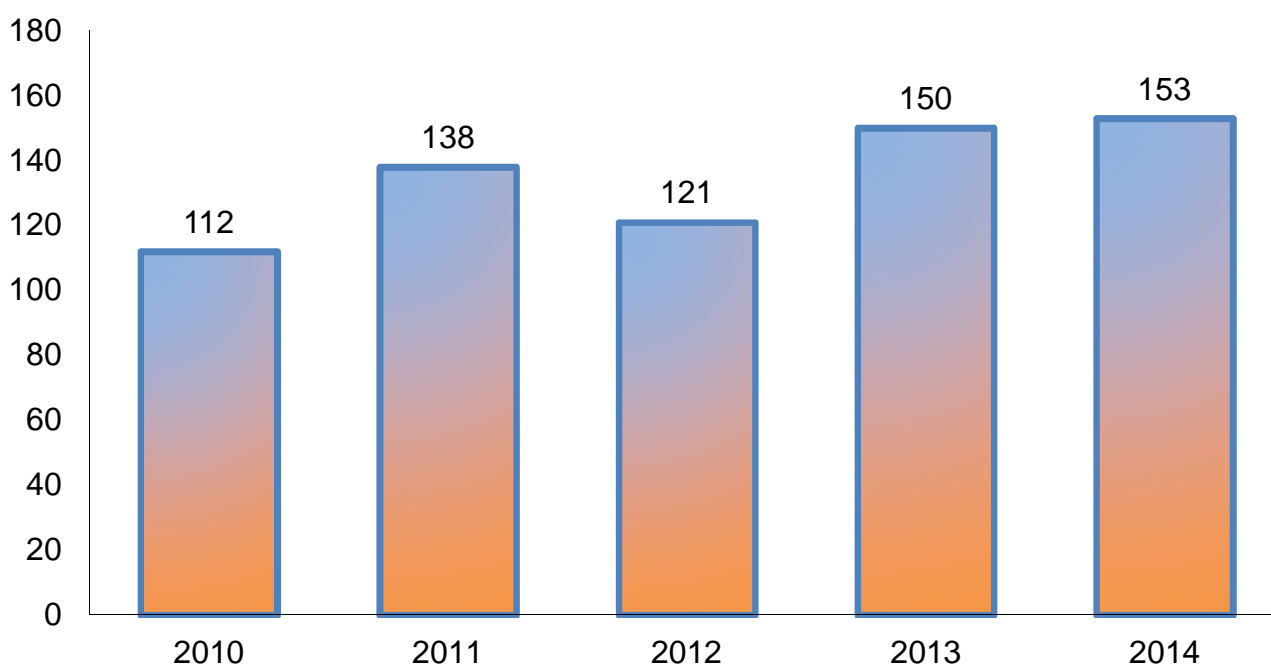
INTERVENCIONES

Total de intervenciones realizadas en el año de 2014 **153**

Según tipo de actividad

ACTIVIDADES	TOTAL	Porcentaje
Actividades deportivas	73	47,7 %
Actividades festivas	31	20,2 %
Actividades pirotécnicas	9	5,8 %
Actividades culturales	34	22,2 %
Otras actividades	6	3,9 %
TOTAL INTERVENCIONES	153	

Comparativa de los últimos 5 años



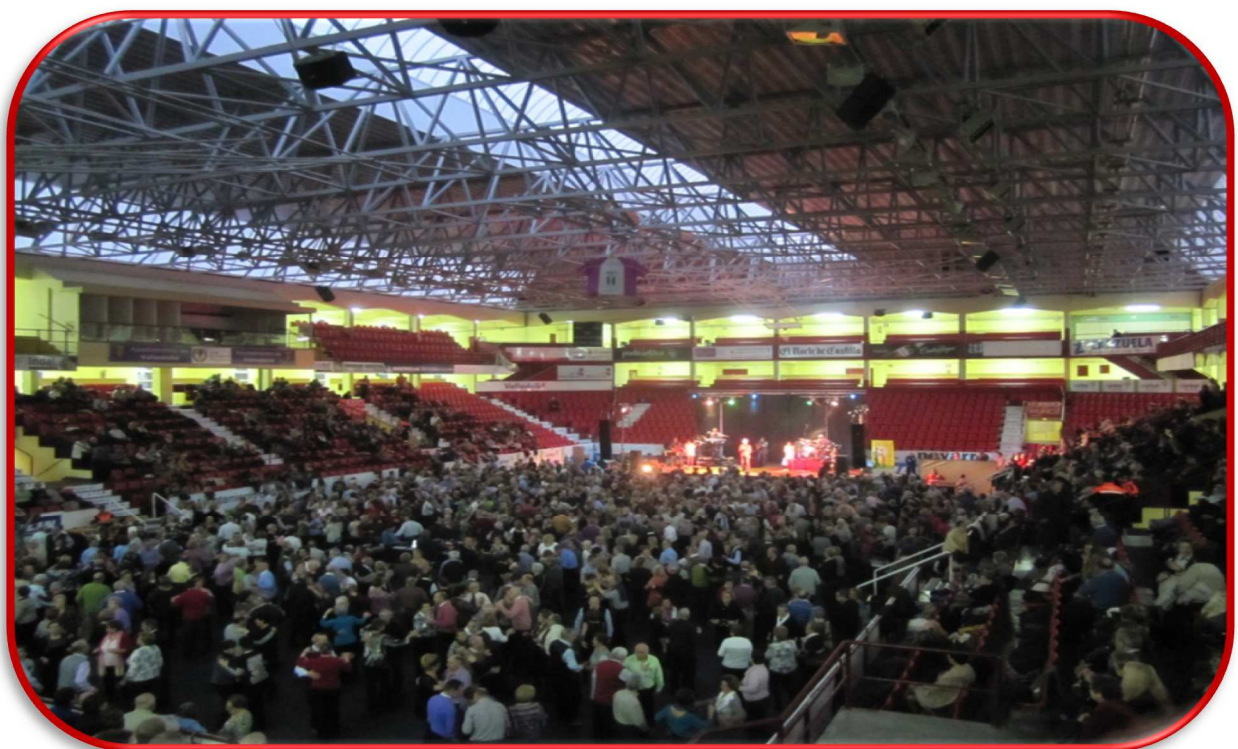
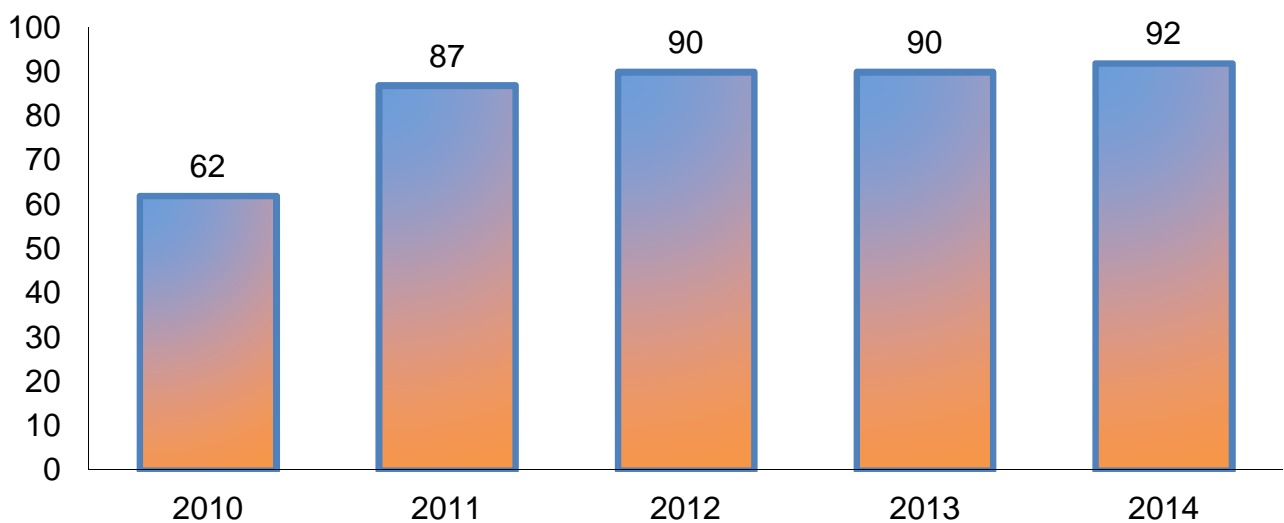
SERVICIO DE EXTINCIÓN DE INCENDIOS, SALVAMENTO Y PROTECCIÓN CIVIL

INFORMES DE SEGURIDAD

Total de informes realizados en el año de 2014

92

Comparativa de los últimos 5 años



SERVICIO DE EXTINCIÓN DE INCENDIOS, SALVAMENTO Y PROTECCIÓN CIVIL

PLANIFICACIÓN Y APOYO TÉCNICO

Asistencias técnicas	TOTAL
Asistencias: preventivas, asesoramiento, divulgativas, formativas...	
TOTAL	201

Planes y operativos especiales	TOTAL
Elaboración, actualización e implantación de planes.	7
Elaboración e implantación de operativos especiales para actividades pirotécnicas.	9
Elaboración e implantación de operativos especiales para actividades de pública concurrencia.	11
TOTAL	27



SERVICIO DE EXTINCIÓN DE INCENDIOS, SALVAMENTO Y PROTECCIÓN CIVIL

SISTEMAS DE PREVENCIÓN Y ALERTA

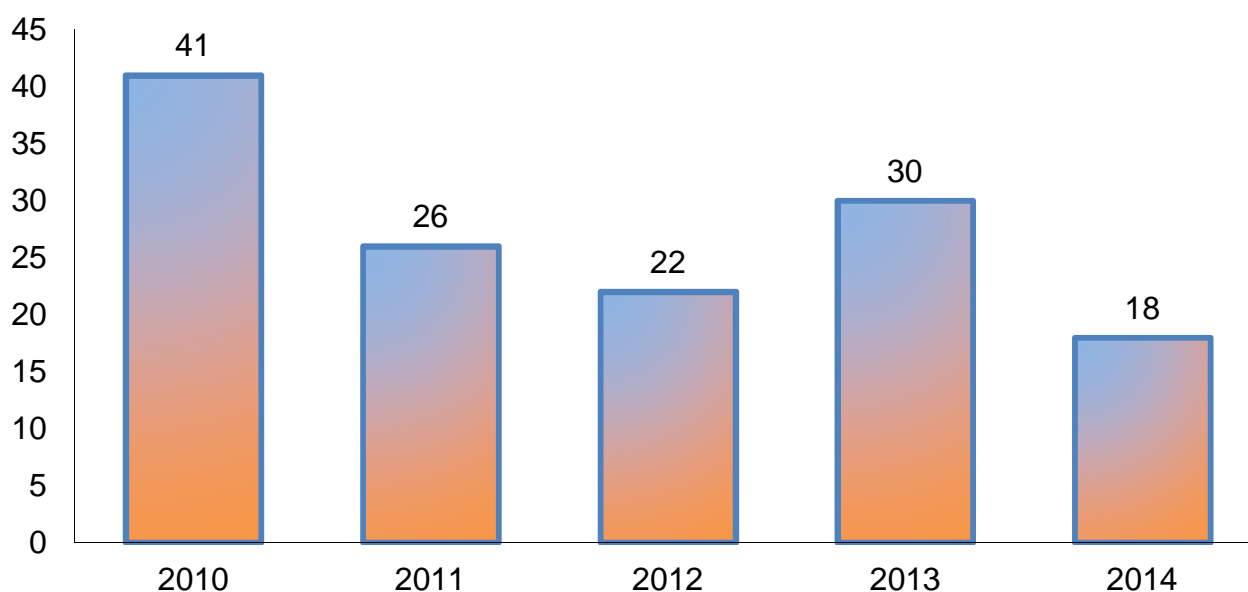
Total de avisos emitidos en el año de 2014

18

Según tipo de riesgo

Avisos	TOTAL
AVISOS POR FENÓMENOS METEOROLÓGICOS ADVERSOS:	16
▪ Por riesgo de temperaturas mínimas	1
▪ Por riesgo de tormentas	1
▪ Por riesgo de temperaturas máximas	2
▪ Por riesgo de vientos fuertes	11
▪ Por lluvias intensas	1
AVISOS POR OTRO TIPO DE RIESGOS:	2
▪ Por riesgo de inundaciones	2
TOTAL	18

Comparativa de los últimos 5 años



SERVICIO DE EXTINCIÓN DE INCENDIOS, SALVAMENTO Y PROTECCIÓN CIVIL

ACTIVIDADES FORMATIVAS

Programa: “Educación en Autoprotección”
(Dirigido a los centros educativos de la ciudad)

Total de alumnos que han participado	4.701
Total de centros que han participado	44

Según ciclo educativo

Ciclos educativos	TOTAL
Primer ciclo de educación primaria	1655
Segundo ciclo de educación primaria	724
Tercer ciclo de educación primaria	489
Primer ciclo de educación secundaria	1774
Educación especial	59
TOTAL ALUMNOS PARTICIPANTES	4.701

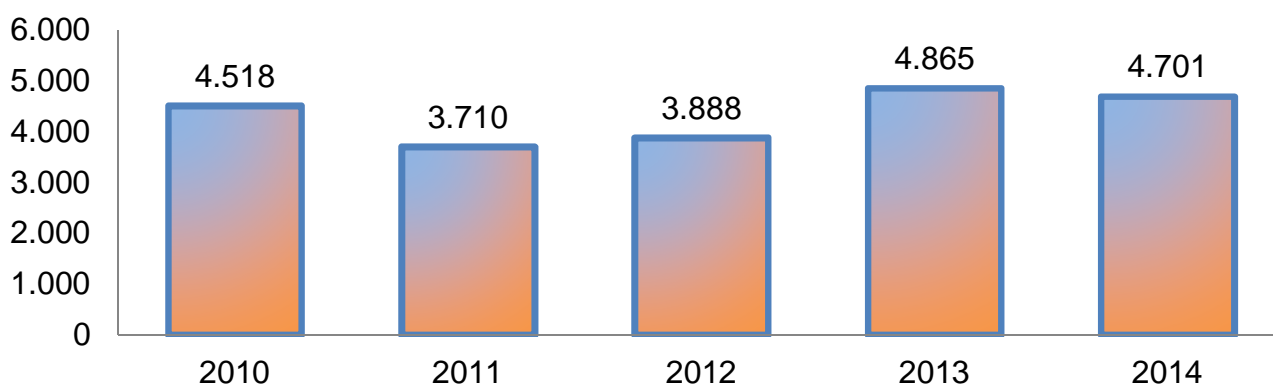


SERVICIO DE EXTINCIÓN DE INCENDIOS, SALVAMENTO Y PROTECCIÓN CIVIL

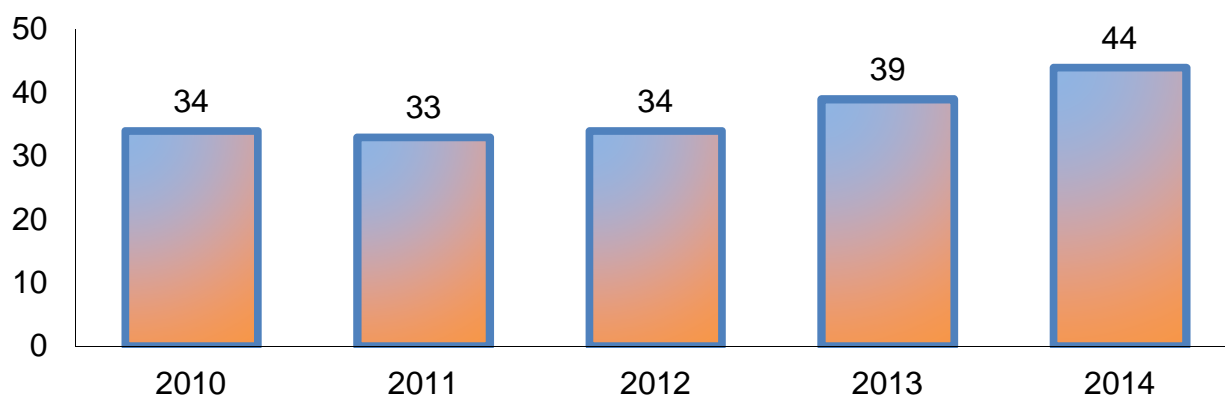
ACTIVIDADES FORMATIVAS

Comparativa de los últimos 5 años

Número de alumnos



Número de centros participantes



SERVICIO DE EXTINCIÓN DE INCENDIOS, SALVAMENTO Y PROTECCIÓN CIVIL

ACTIVIDADES FORMATIVAS

Programa: “Visitas al Parque de Bomberos”
(Dirigido al segundo ciclo de educación primaria)

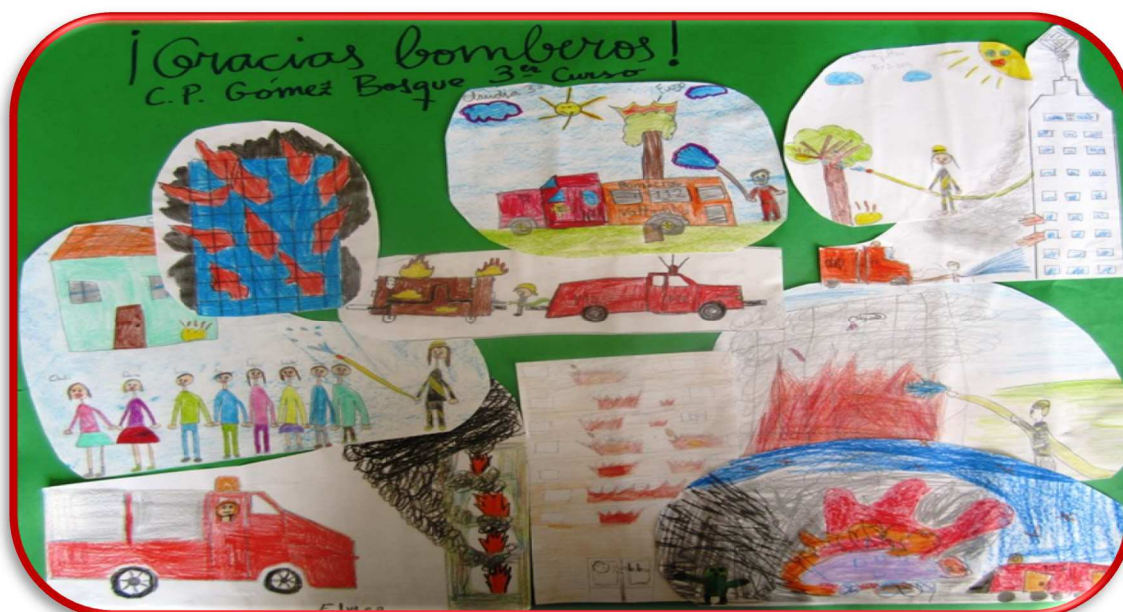


Total de alumnos que han participado en el año 2014

421

Total de centros que han participado

7



SERVICIO DE EXTINCIÓN DE INCENDIOS, SALVAMENTO Y PROTECCIÓN CIVIL

ACTIVIDADES FORMATIVAS

Colaboración en cursos impartidos a otras asociaciones o entidades.

ORGANIZADOS POR LA DELEGACIÓN DEL GOBIERNO EN CASTILLA Y LEÓN

Cursos impartidos	Calendario	Horas	Alumnos
Jornadas de formación del voluntariado de Protección Civil en la Provincia de Valladolid. Tema: Planes municipales e intervención del voluntariado. Ayuntamientos participantes: 1º.- Aldeamayor de San Martín, Cabezón de Pisuerga, Tudela de Duero y Peñafiel. 2º.- Íscar, Medina del Campo y Olmedo.	Marzo 2014	10	37
	Octubre 2014	10	47



ORGANIZADO POR LA AGENCIA DE PROTECCIÓN CIVIL DE LA JUNTA DE CASTILLA Y LEÓN

Curso impartido	Calendario	Horas	Alumnos
Función del voluntariado de Protección Civil en los grandes eventos. Tema: Espectáculos pirotécnicos	Noviembre 2014	1	86

ORGANIZADO POR LA ACADEMIA DE POLICÍA MUNICIPAL

Curso impartido	Calendario	Horas	Alumnos
Curso para mandos de Policía Municipal. Tema: Planes de evacuación en espacios abiertos	Noviembre 2014	2	43

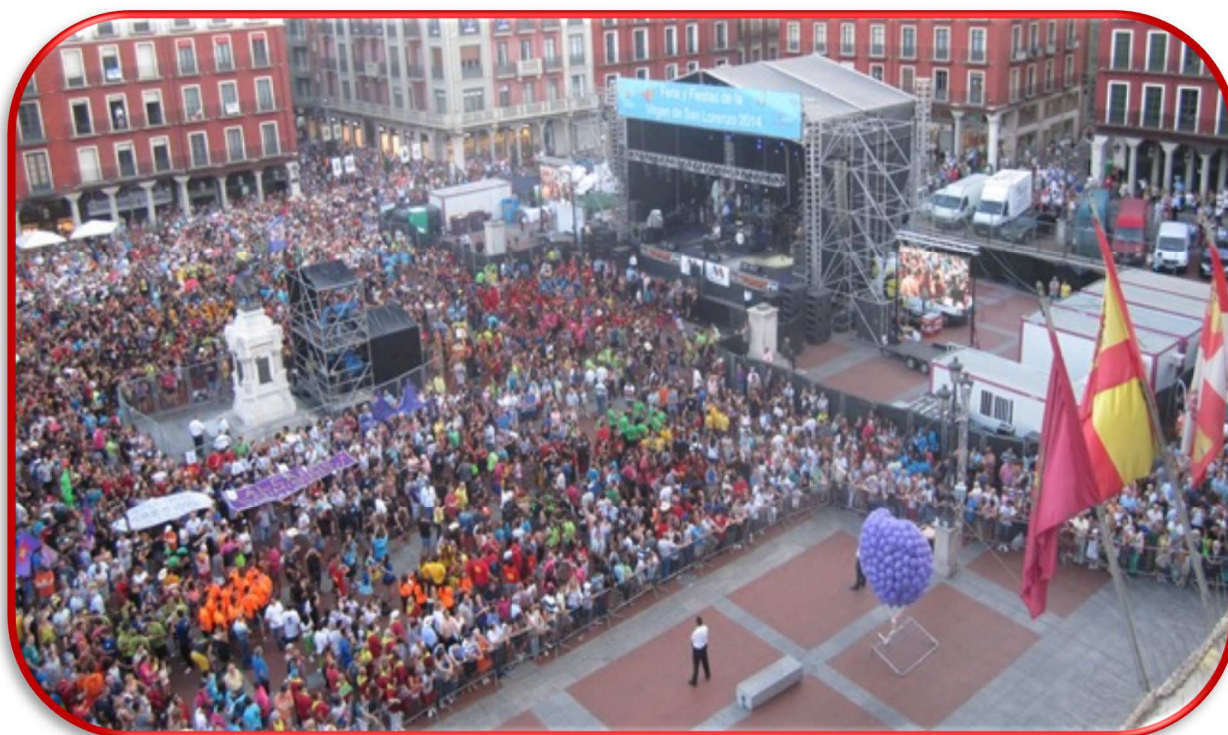
SERVICIO DE EXTINCIÓN DE INCENDIOS, SALVAMENTO Y PROTECCIÓN CIVIL

FORMACIÓN DEL PERSONAL

Relación de cursos y jornadas.

ORGANIZADOS POR EL CENTRO DE FORMACIÓN DE PERSONAL DEL
AYUNTAMIENTO DE VALLADOLID

Cursos recibidos	Calendario	Horas	Asistentes
Curso de Reciclaje de Policía Municipal	Marzo de 2014	14	3
Protocolos de Intervención y Coordinación en Emergencias	Noviembre 2014	20	1
Sicalasp-Subvenciones (perfeccionamiento)	Noviembre 2014	2	1
Criterios de cálculo del coste efectivo de los servicios prestados por las entidades locales	Diciembre 2014	1	1
Prevención y seguridad en Espectáculos Públicos	Noviembre 2014	7	2



SERVICIO DE EXTINCIÓN DE INCENDIOS, SALVAMENTO Y PROTECCIÓN CIVIL

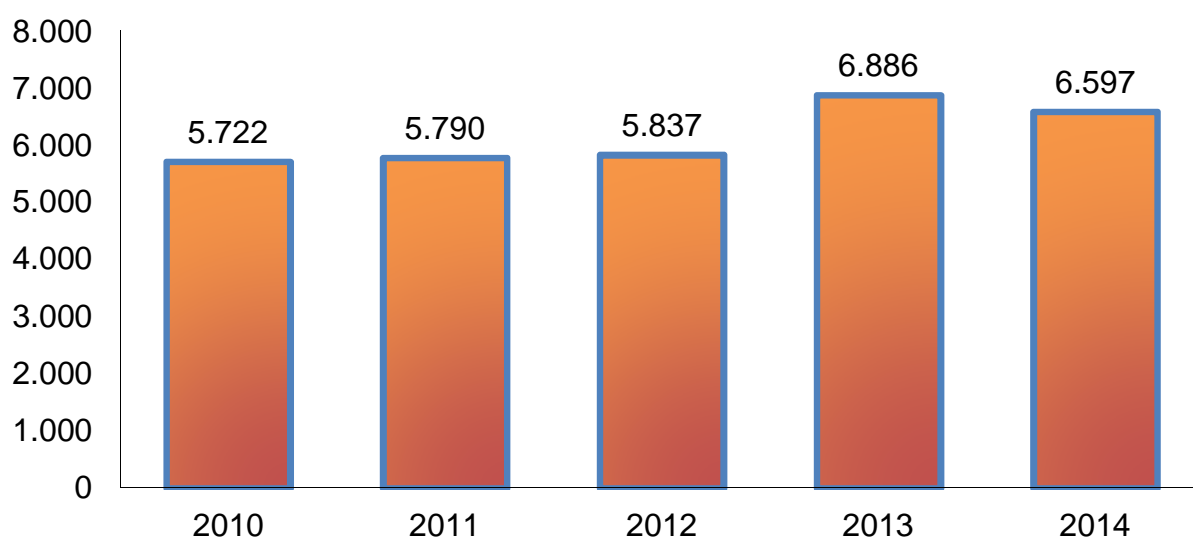
ASOCIACIONES COLABORADORAS

Asociación Provincial de Colaboradores de Protección Civil

Total de colaboraciones en el año de 2014	84
Total de horas realizadas	6.597



Comparativa de los últimos 5 años



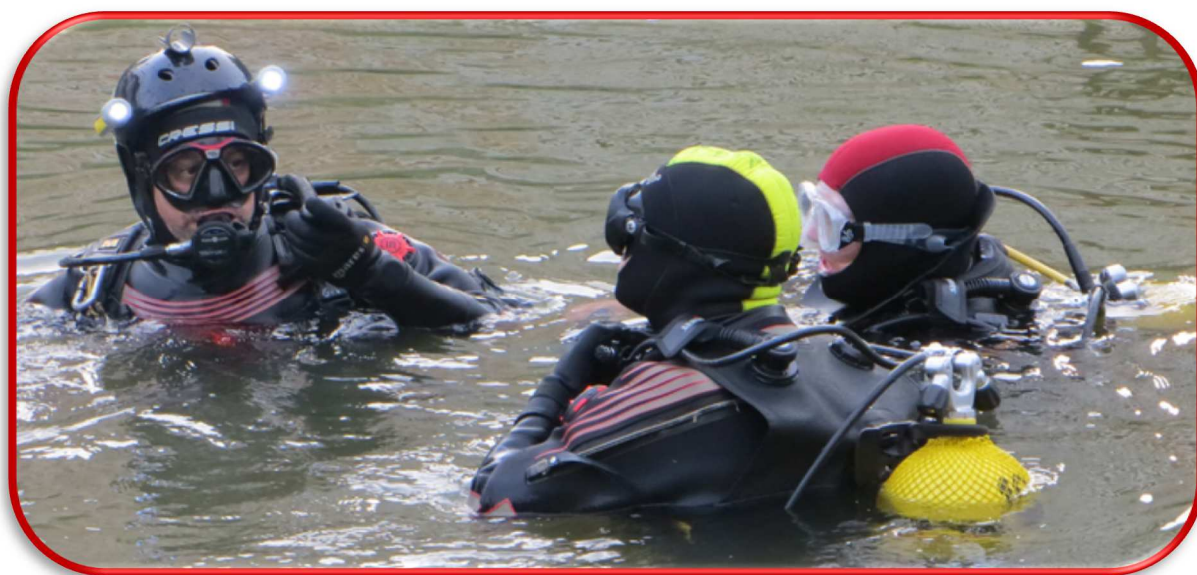
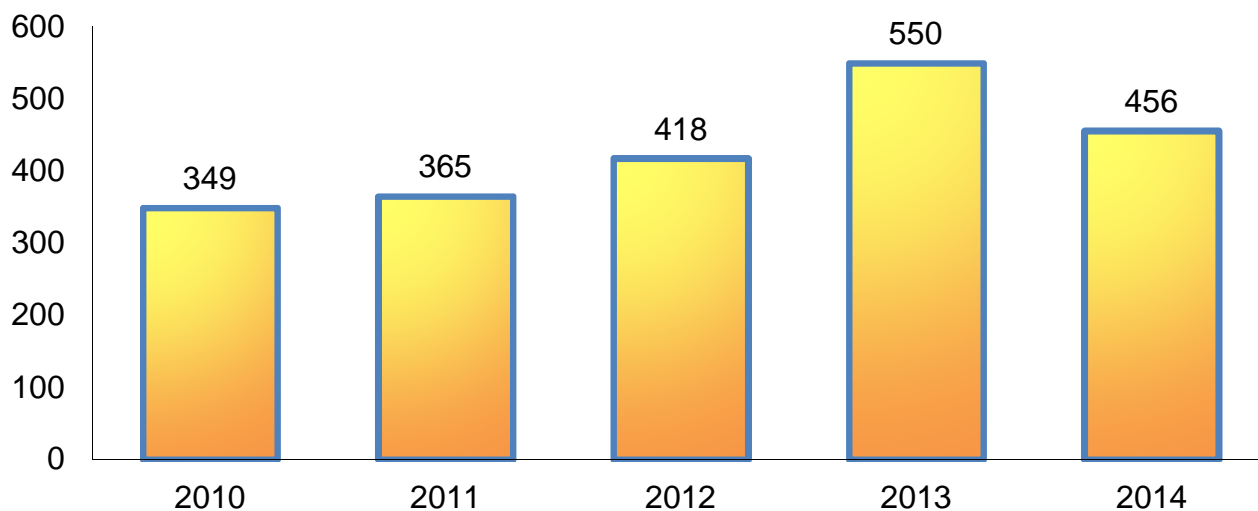
SERVICIO DE EXTINCIÓN DE INCENDIOS, SALVAMENTO Y PROTECCIÓN CIVIL

ASOCIACIONES COLABORADORAS

Asociación de Salvamento y Rescate de Castilla y León

Total de colaboraciones en el año de 2014	13
Total de horas realizadas	456

Comparativa de los últimos 5 años



SERVICIO DE EXTINCIÓN DE INCENDIOS, SALVAMENTO Y PROTECCIÓN CIVIL

ASOCIACIONES COLABORADORAS

Asamblea Provincial de Cruz Roja de Valladolid

Total de preventivos realizados en el año de 2014	84
Total de horas realizadas	2.266
Total atenciones sanitarias	360
Total traslados a centros sanitarios	24

Comparativa de los últimos 5 años

