

Servicio de Extinción de Incendios, Salvamento y Protección Civil



Ayuntamiento de Valladolid



MEMORIA 2020



Edita:

Servicio de Extinción de Incendios, Salvamento y Protección Civil

Dirección:

D. Javier Reinoso Relea – Director del Servicio

Fecha: 25 de marzo de 2021



ÍNDICE:

PRESENTACIÓN	4
1. DIRECCIÓN	7
1.1 Estructura organizativa	8
1.2 Recursos humanos	9
1.3 Recursos económicos	12
1.4 Infraestructuras	14
2. DIVISIÓN OPERATIVA DE INTERVENCIÓN	16
2.1 Ámbito de actuación	17
2.2 Intervenciones totales	18
2.3 Intervenciones urgentes	22
2.4 Intervenciones por parque	24
2.5 Intervenciones por grupo de trabajo	25
2.6 Intervenciones en otros municipios	27
2.7 Víctimas registradas en intervenciones	31
2.8 Análisis por tipo de intervención	33
2.8.1 Incendios	33
2.8.2 Salvamentos	39
2.8.3 Falsas alarmas	46
2.8.4 Asistencias técnicas	47
3. GRUPO DE PRL Y FORMACIÓN	49
3.1 Formación Continua: prácticas diarias	50
3.2 Formación de Reciclaje	51
3.3 Formación de Perfeccionamiento	52
3.4 Formación Voluntaria	54
3.5 Formación de Nuevo Ingreso	56
3.6 Visitas / Reuniones técnicas / Otros	57
3.7 Formación Colectivos Externos	58
4. GRUPO DE SERVICIOS GENERALES	59
4.1 Mantenimiento: parque móvil	60
4.2 Equipos y herramientas	65



5. DIVISIÓN DE PREVENCIÓN Y PROTECCIÓN CIVIL	67
5.1 Presupuesto	68
5.2 Funciones y tareas	69
5.2.1 Programas operativos de prevención	69
5.2.2 Informes técnicos	70
5.2.3 Documentación y apoyo técnico	71
5.2.4 Sistemas de prevención y alerta	71
5.3 Asociaciones colaboradoras	74
5.3.1 Asociación Provincial de Colaboradores de Protección Civil	74
5.3.2 Grupo de Salvamento y Rescate de Castilla y León	75
5.3.3 Asamblea Provincial de Cruz Roja de Valladolid	76



PRESENTACIÓN

La presente Memoria 2020 refleja la actividad del Servicio de Extinción de Incendios, Salvamento y Protección Civil del Excmo. Ayuntamiento de Valladolid durante el pasado año.

En el apartado de inversiones, en este año se han adjudicado e iniciado las obras de construcción de un módulo para dar servicio de aulas, vestuarios y baños en el campo de prácticas de “El Rebollar”, a cargo de inversiones financieramente sostenibles y que estará operativo en el primer semestre de 2021. También se han repuesto varios equipos de protección individual para intervención en incendios y diverso material y herramientas necesarios para la prestación del Servicio.

En el apartado de personal cabe mencionar la baja por jubilación de 11 efectivos (José Luís, Eduardo, Javier, Jacobo, Gloria, José Luís, Rafael, José, Rafael, Antonio y Vitaliano) a los que desde estas líneas se agradece su trayectoria profesional y se desea un feliz retiro. Y una mucho más triste baja, de nuestro compañero Santos, fallecido el pasado año, a pocos meses de alcanzar también su merecida jubilación. También destaca en el apartado de personal la muy necesaria incorporación de 11 nuevos mecánicos-conductores a los que damos la bienvenida y deseamos una larga y fructífera vida profesional. Alberto, Ángel, Juan Manuel, Raúl, Carlos, Roberto, Arturo, Daniel, Raúl, Alberto e Ismael; sois nuestro futuro y necesitamos de vosotros y de las próximas incorporaciones para frenar el descenso de plantilla y para dar un impulso de energía, ilusión y juventud a los que seguimos prestando servicio.

En cuanto al análisis de los datos operativos, la memoria desgrana las actividades realizadas, en las que la prevención y la formación en autoprotección del personal del Servicio, y de la ciudadanía en general, cobra un papel cada vez más importante. Es destacable el éxito en las actuaciones operativas, preventivas y formativas realizadas de las que el nivel de satisfacción mostrado por la ciudadanía es un claro indicador.



Nuestra actividad diaria del año 2020 se puede resumir en los siguientes datos:

- El número total de las intervenciones realizadas ha sido de 2309. El descenso en el total de intervenciones viene dado por el impacto de la pandemia Covid-19 y la paralización de la actividad a nivel global.
- Estas intervenciones, se desglosan en los siguientes apartados:
 - Incendios: 634
 - Salvamentos: 1152
 - Falsas Alarmas: 77
 - Asistencias Técnicas: 446
- El tiempo medio de respuesta, dato muy importante para valorar nuestra eficacia, se sitúa en 6 minutos en las intervenciones dentro de nuestra ciudad y en 13 minutos en las realizadas en los municipios del alfoz.
- La necesidad de refuerzo en la parte organizativa, logística y de coordinación del Servicio requiere de una apuesta decidida en la parcela de personal, ya iniciada en las últimas O.E.P. y que debe dar respuesta a esta carencia.
- La finalización (31/12/2020) y no renovación del convenio de colaboración en extinción de incendios y salvamento, que había sido el instrumento vertebrador de un sistema de respuesta eficaz y seguro a las emergencias del área metropolitana de Valladolid, ha supuesto un cambio significativo en actividad del Servicio y en la forma de prestación del servicio en el alfoz, que no afecta a la prestación en el ámbito de la capital (por cuanto el Servicio se encuentra adecuadamente dimensionado) cuya evolución se deberá evaluar en el tiempo. Sí es preciso destacar en este análisis técnico que es la potencia de intervención el parámetro que, a priori, pondera la capacidad de resolución eficiente de las emergencias, y este viene dado por la posibilidad de desplazar los recursos necesarios en el mínimo tiempo posible. En el caso del SEISPC del Ayto. de Valladolid, su potencia de intervención es la adecuada para la capital y su alfoz, con 2 parques de bomberos estratégicamente situados para minorar los tiempos de respuesta, y un mínimo de 24 efectivos de guardia, 24 horas al día, 365 días al año, lo que permite resolver intervenciones de envergadura y/o simultáneas.

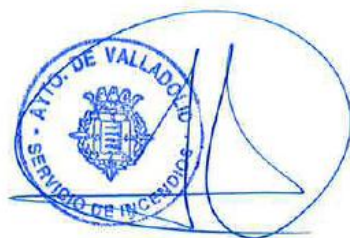


Como se puede comprobar en la memoria del año 2020, el 75% de las intervenciones urgentes se resuelven en los primeros 30 minutos desde que estas se producen. Esto es debido a la capacidad que el Servicio tiene de minimizar el tiempo de respuesta y de acudir con los medios necesarios a solventarla.

Por todo lo expuesto y para finalizar, es de justicia y muy necesario agradecer el esfuerzo conjunto realizado por el personal del Servicio y por la Corporación Municipal en la consecución de la mejora y modernización de este centenario Servicio, insistiendo en la necesidad de mantener el esfuerzo en la reposición del personal que causa baja en el Servicio para poder prestar el servicio de calidad que nuestra ciudadanía merece.

Valladolid, a 25 de marzo de 2021

El Director del Servicio de Extinción de Incendios,
Salvamento y Protección Civil



Fdo.: Javier Reinoso Relea

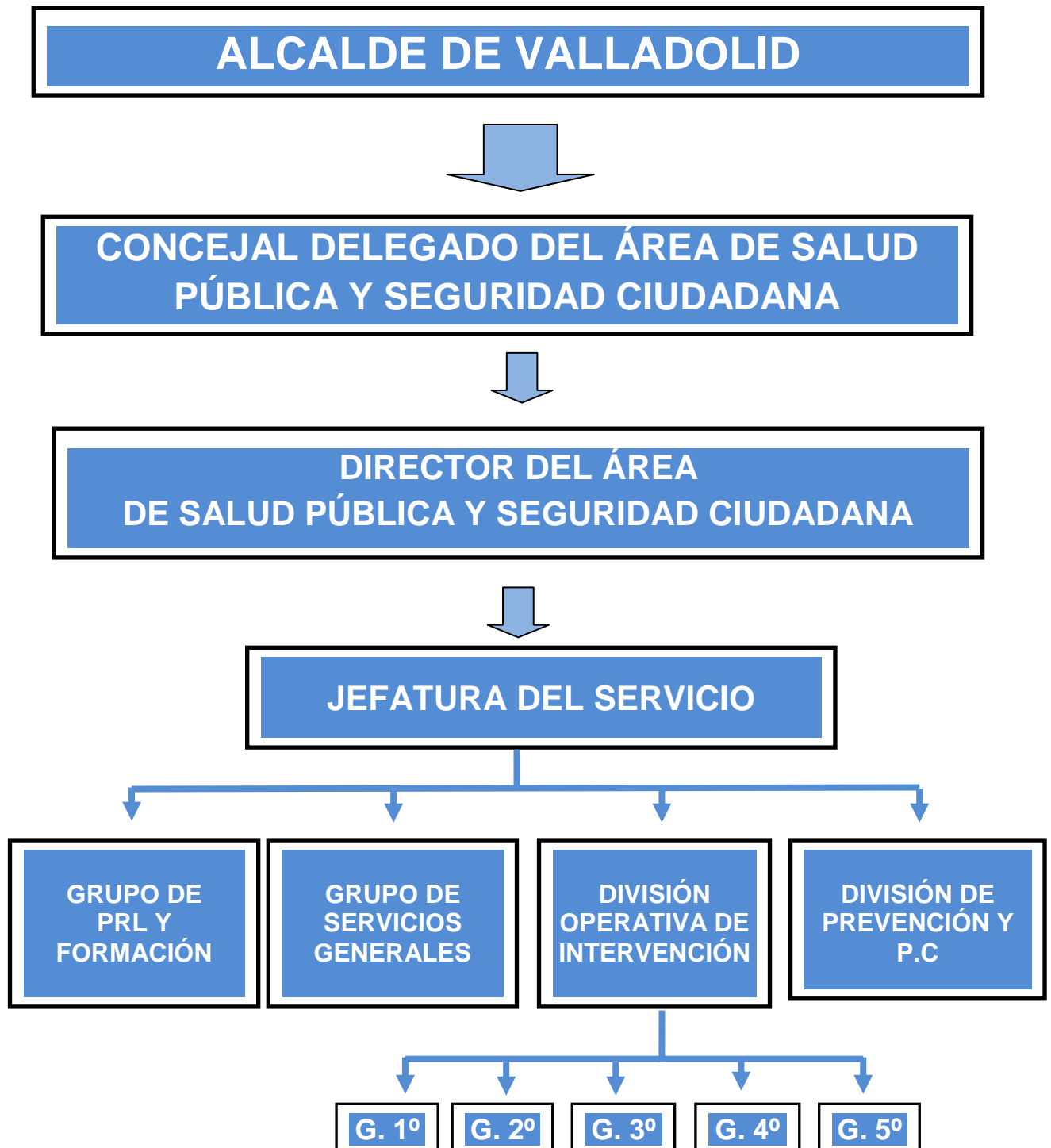


- 1 -

DIRECCIÓN

- 1.1 Estructura organizativa**
- 1.2 Recursos humanos**
- 1.3 Recursos económicos**
- 1.4 Infraestructuras**

1.1 Estructura organizativa



1.2 Recursos humanos

Nota: Todos los datos están referenciados a 31 de diciembre de 2020

JEFATURA	
Director de Servicio	1
Subdirector de Servicio	
Jefe de Grupo PRL y Formación	1
Total	2

DIVISIÓN OPERATIVA DE INTERVENCIÓN	
Suboficial-Jefe de Grupo	4
Sargento -Jefe de Subgrupo	10
Cabo-Jefe de Equipo	10
Mecánico-Conductor	34
Bombero	87
Total	145

GRUPO DE SERVICIOS GENERALES	
Suboficial Jefe de Grupo	1
Jefe de Equipo Apoyo Logístico	1
Mecánico-Conductor	
Administrativo	2
Auxiliar administrativo	1
Total	5

DIVISIÓN DE PREVENCIÓN Y PROTECCIÓN CIVIL	
Jefe de División	
Supervisor Técnico de Protección Civil	
Auxiliar Técnicos de Protección Civil	1
Total	1

DISTRIBUCIÓN POR CATEGORÍA

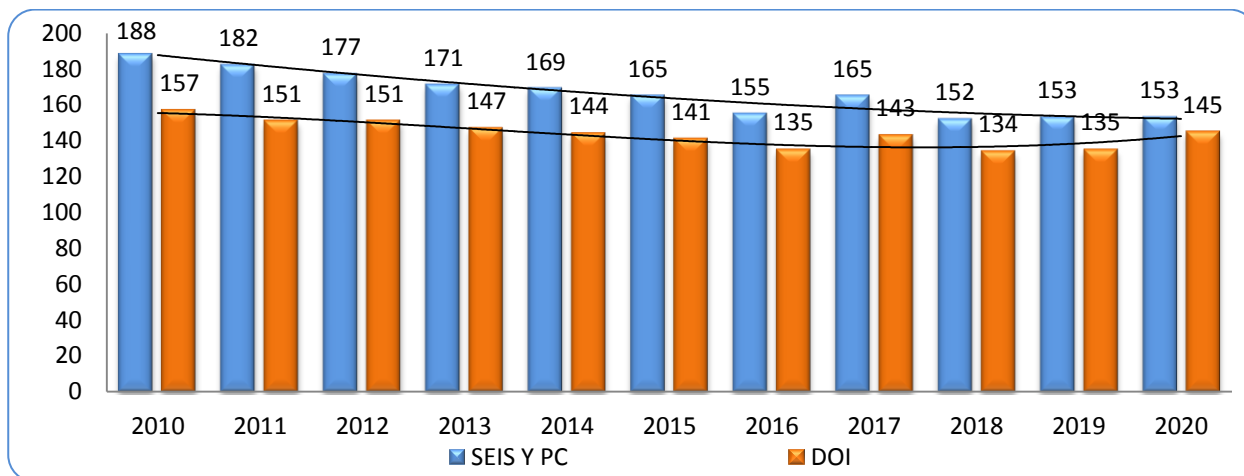
Director de Servicio	1
Subdirector de Servicio	
Jefe de División de Prevención y Protección Civil	
Suboficial-Jefe de Grupo	6
Sargento -Jefe de Subgrupo	10
Cabo-Jefe de Equipo	11
Mecánico-Conductor	34
Bombero	87
Administrativo	1
Auxiliar administrativo	2
Supervisor Técnico de Protección Civil	
Auxiliar Técnico de Protección Civil	1

TOTAL PLANTILLA SEIS Y PC

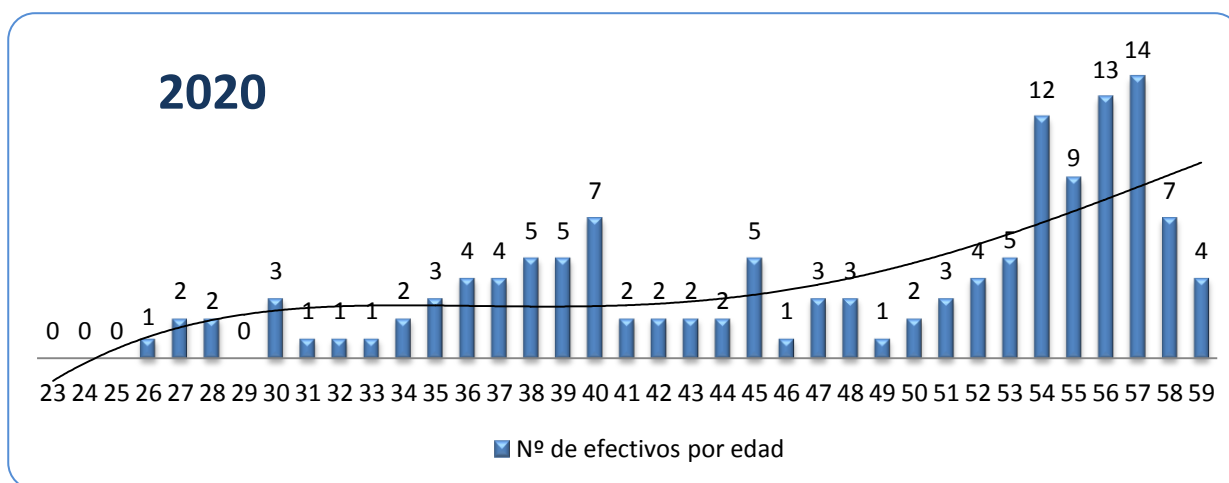
153



Evolución de la plantilla en los últimos años



Distribución de nº de efectivos de la DOI por edad



EDAD MEDIA DOI

47,6

Se observa un ligero incremento de la edad media en la DOI asociado en parte al nº de trabajadores con edades cercanas a la edad de jubilación. Este dato es un claro indicador de la necesidad de seguir manteniendo el ritmo de reposición de la plantilla con la inclusión de un número de efectivos suficiente en las Ofertas de Empleo Público de cada año, así como con la diligencia en la realización de los procesos selectivos y de formación del nuevo personal.

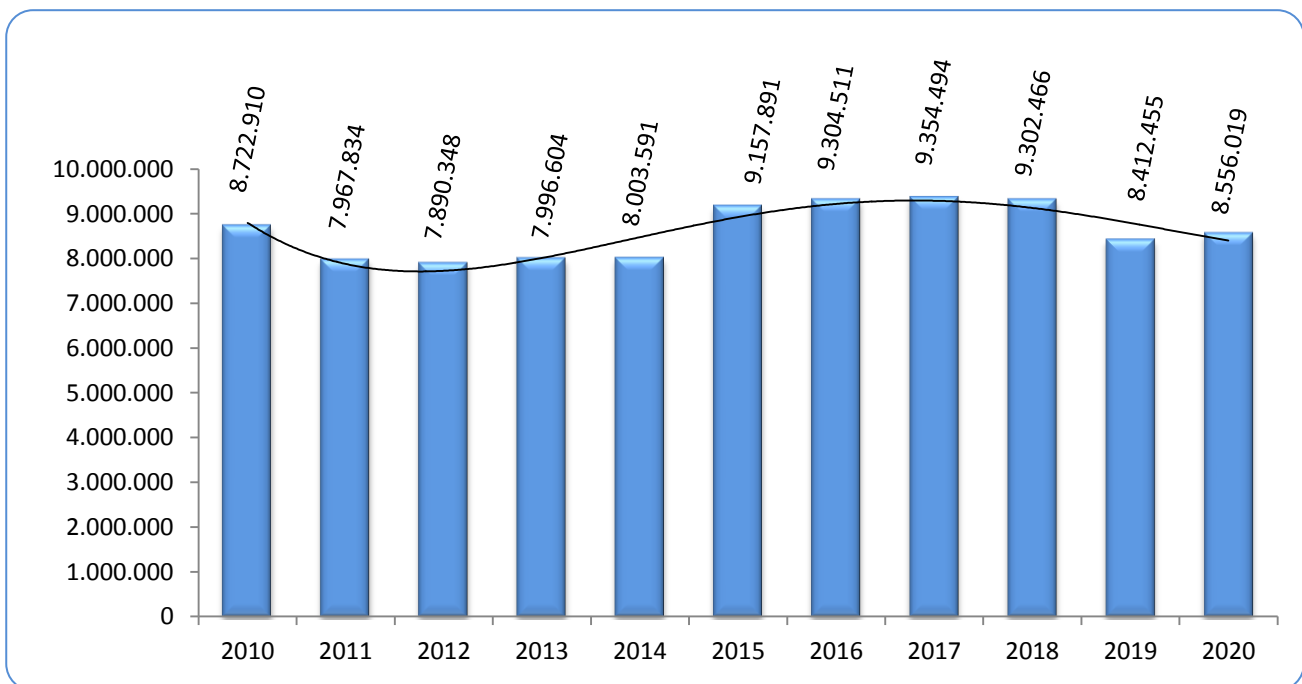
1.3 Recursos económicos

Presupuestos Generales: Prevención y Extinción de Incendios

Capítulo 1 - GASTOS DE PERSONAL	
Personal funcionario	7.024.826
Incentivos al rendimiento	870.000
Cuotas, prestaciones y gastos sociales a cargo del empleo	60.000
TOTAL	7.954.826
Capítulo 2 - GASTOS CORRIENTES EN BIENES Y SERVICIOS	
Arrendamientos y cánones	2.597
Reparaciones, mantenimiento y conservación.	85.798
Material, suministros y otros.	381.838
Indemnizaciones por razón del servicio.	960
TOTAL	471.193
Capítulo 6 - INVERSIONES REALES	
Inversión nueva asociada al funcionamiento operativo del servicio	70.000
Inversión de reposición asociada al funcionamiento operativo de los servicios.	60.000
TOTAL	130.000
TOTAL PROGRAMA (€)	8.556.019

PRESUPUESTO		
TOTAL PROGRAMA (€)	8.556.019	
Gastos de personal	7.954.826 €	92,97%
Resto de capítulos	601.193 €	7,03%

Histórico de presupuestos



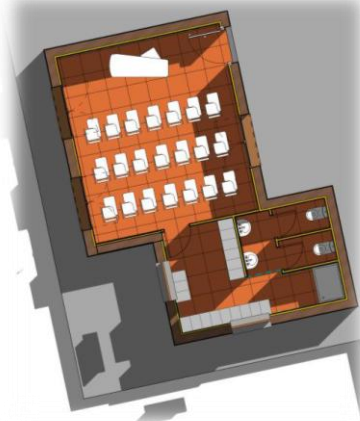
Los datos de este ejercicio relativos al capítulo de inversiones y gasto de personal se mantienen en un nivel similar al de los precedentes

1.4 Infraestructuras

Infraestructuras



CAMPO DE ENTRENAMIENTO “EL REBOLLAR”





- 2 -

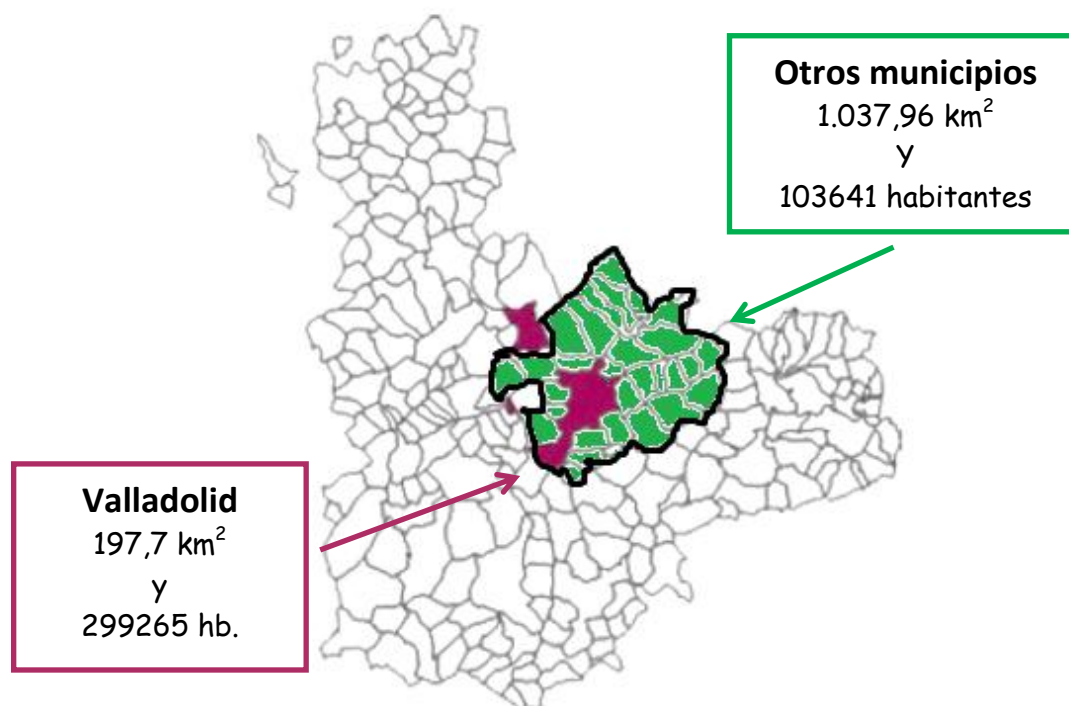
DIVISIÓN OPERATIVA DE INTERVENCIÓN

- 2.1 Ámbito de actuación**
- 2.2 Intervenciones totales**
- 2.3 Intervenciones urgentes**
- 2.4 Intervenciones por parque**
- 2.5 Intervenciones por grupo de trabajo**
- 2.6 Intervenciones en otros municipios**
- 2.7 Víctimas registradas en intervenciones**
- 2.8 Análisis por tipo de intervención**
 - 2.8.1 Incendios**
 - 2.8.2 Salvamentos**
 - 2.8.3 Falsas alarmas**
 - 2.8.4 Asistencias Técnicas**

2.1 Ámbito de actuación

ÁMBITO DE ACTUACIÓN / RATIOS		
EXTENSIÓN (aprox)	KM ²	KM ² /Nº Bomberos DOI
Termino municipal de Valladolid	197,70	1,36
Otros municipios	1037,96	7,16
<i>TOTAL</i>	1235,66	8,52
HABITANTES*	Nº	Habitantes/Nº Bomberos DOI
Termino municipal de Valladolid	299265	2063,90
Otros municipios	103641	714,77
<i>TOTAL</i>	402906	2778,66

* Fuente: INE 1 de enero de 2020



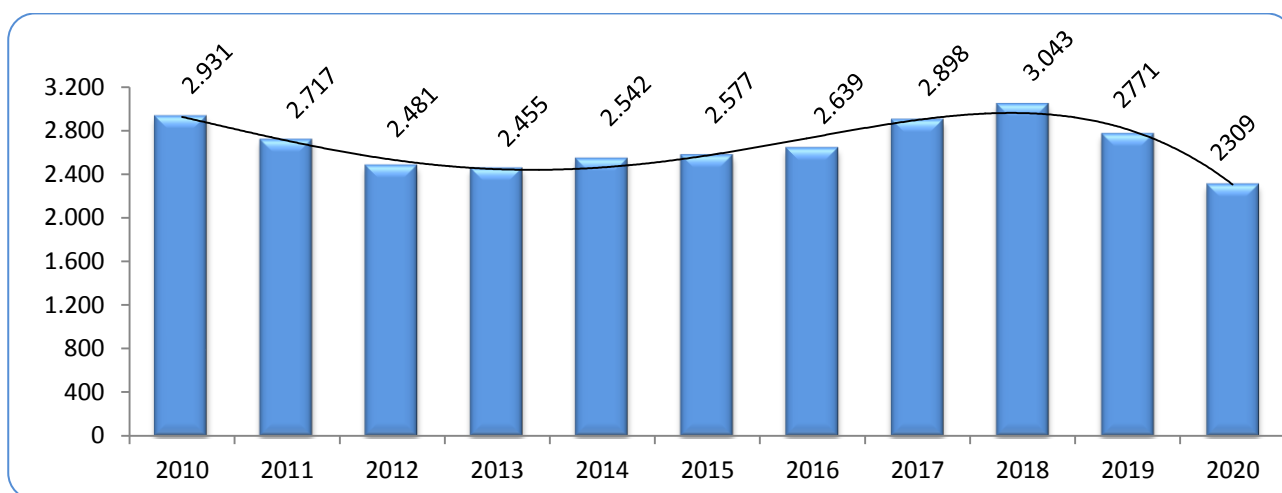
El ligero descenso del número de habitantes totales que se atienden sumado al también ligero incremento del número de efectivos de la DOI supone una leve mejora de la ratio.

2.2 Intervenciones totales

AÑO 2020	
Nº INTERVENCIONES TOTALES	2309
Media mensual	192,42
Media diaria	6,33

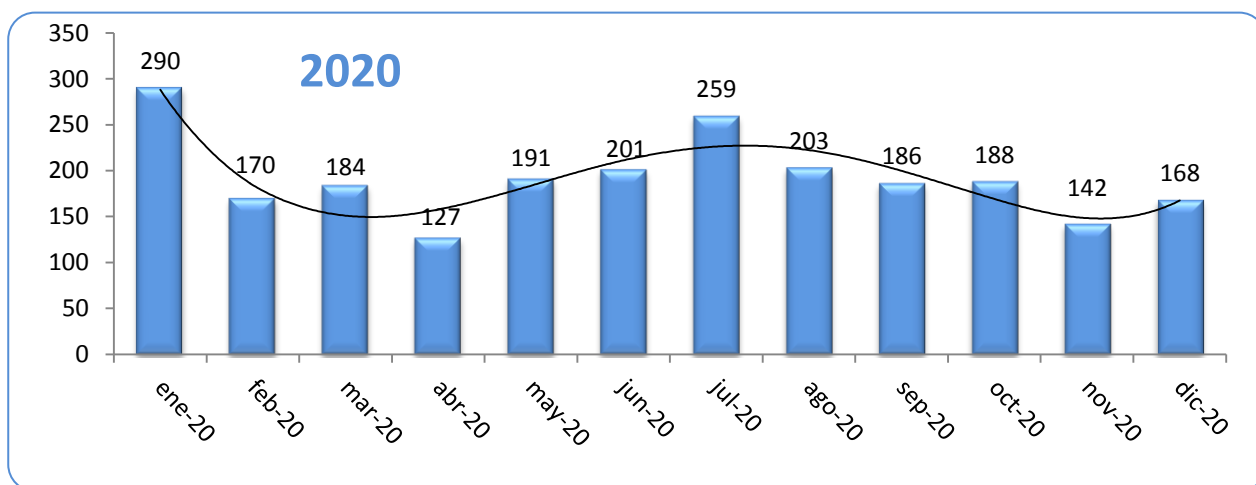


Histórico intervenciones totales

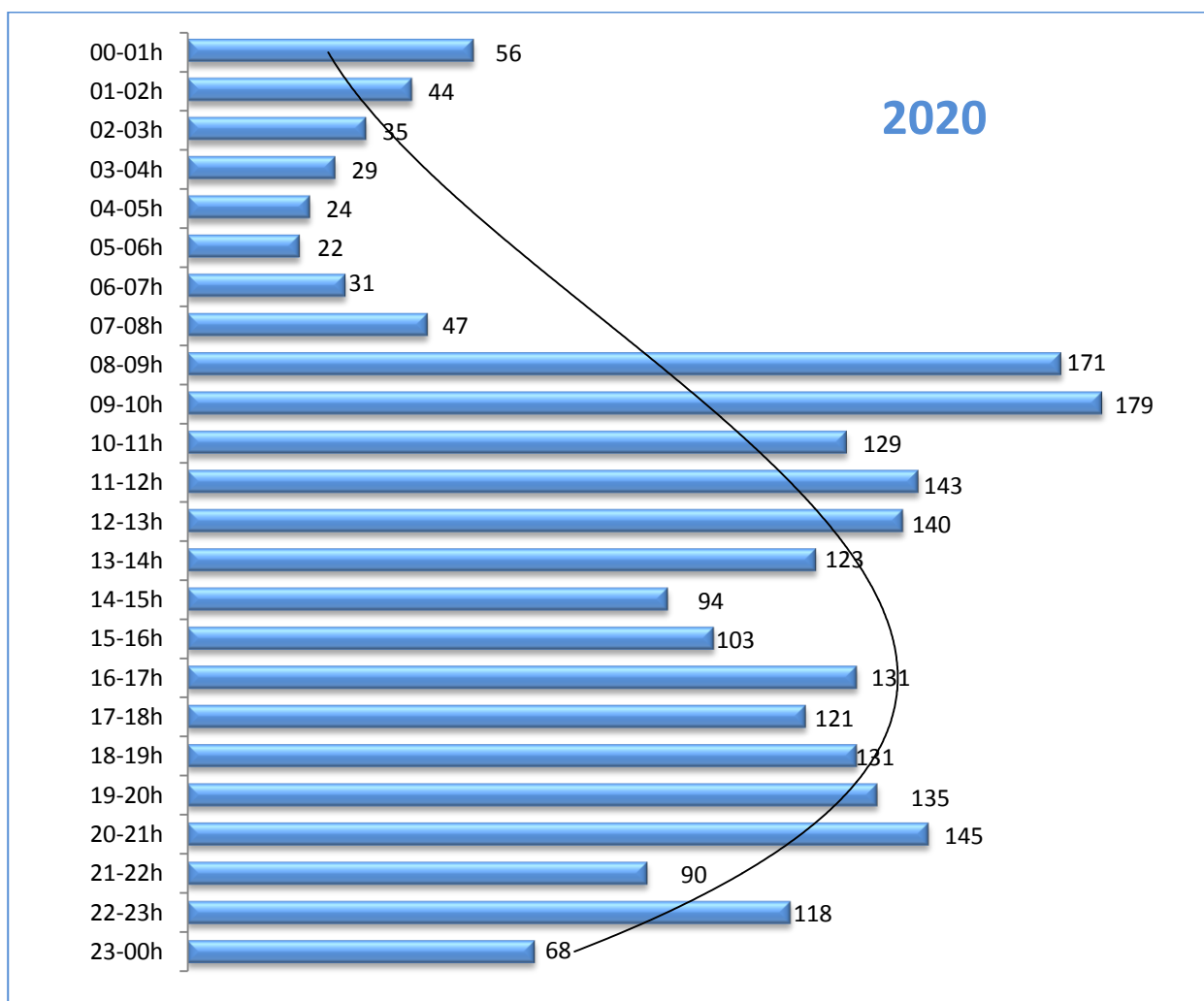


El descenso del número de intervenciones se debe principalmente a la situación de pandemia y el confinamiento que ha supuesto un parón considerable en la actividad global

Nº de intervenciones por meses



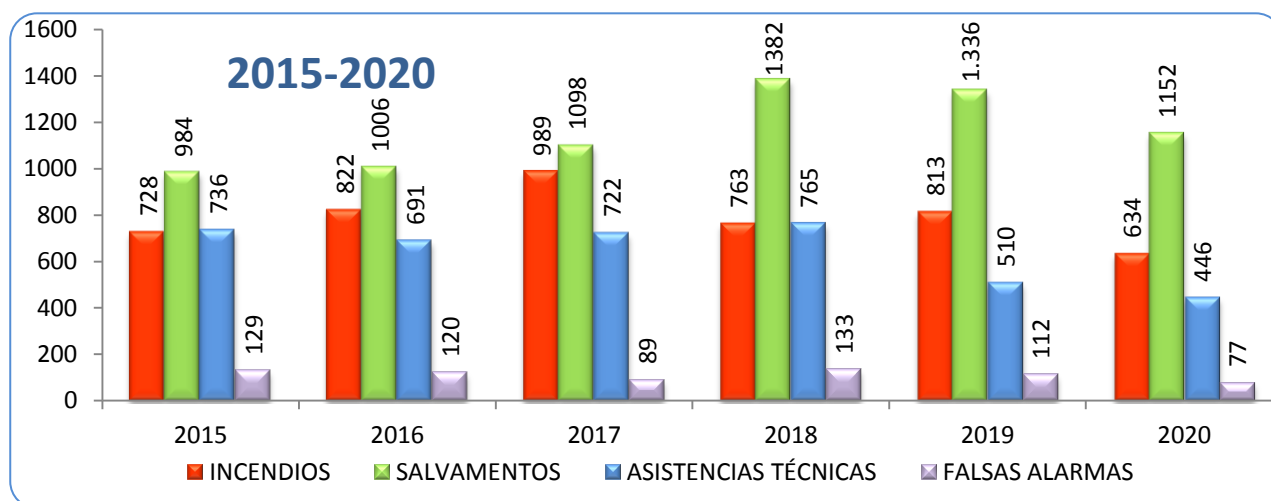
Nº de intervenciones por franjas horarias



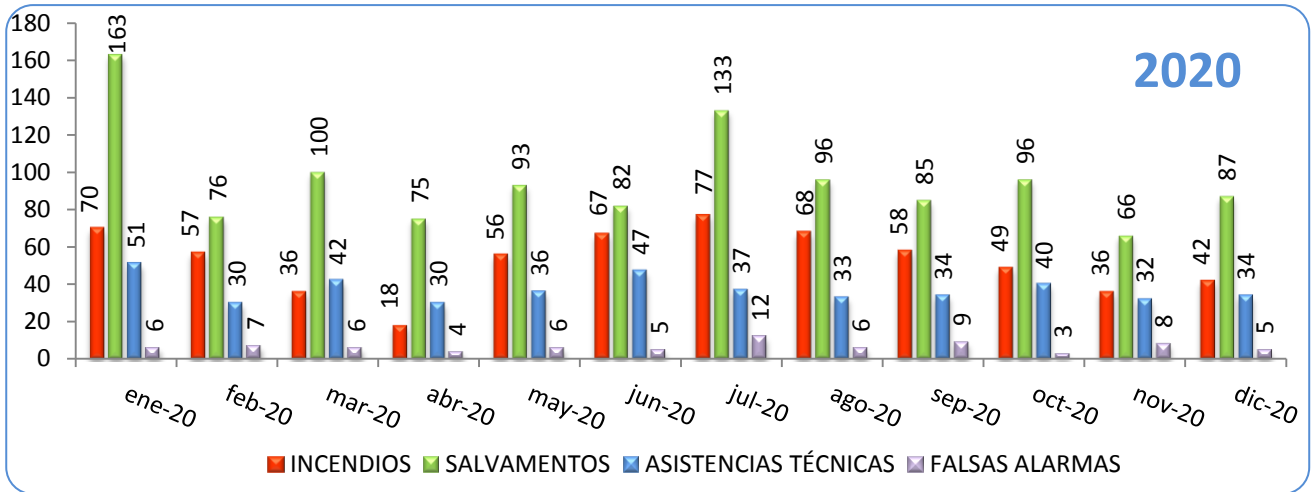
Nº de intervenciones según tipología

TIPOLOGÍA DE INTERVENCIÓN	Nº INTERVENCIÓNES	%
INCENDIO	634	27,46
SALVAMENTO	1152	49,89
ASISTENCIA TÉCNICA	446	19,32
FALSA ALARMA	77	3,33

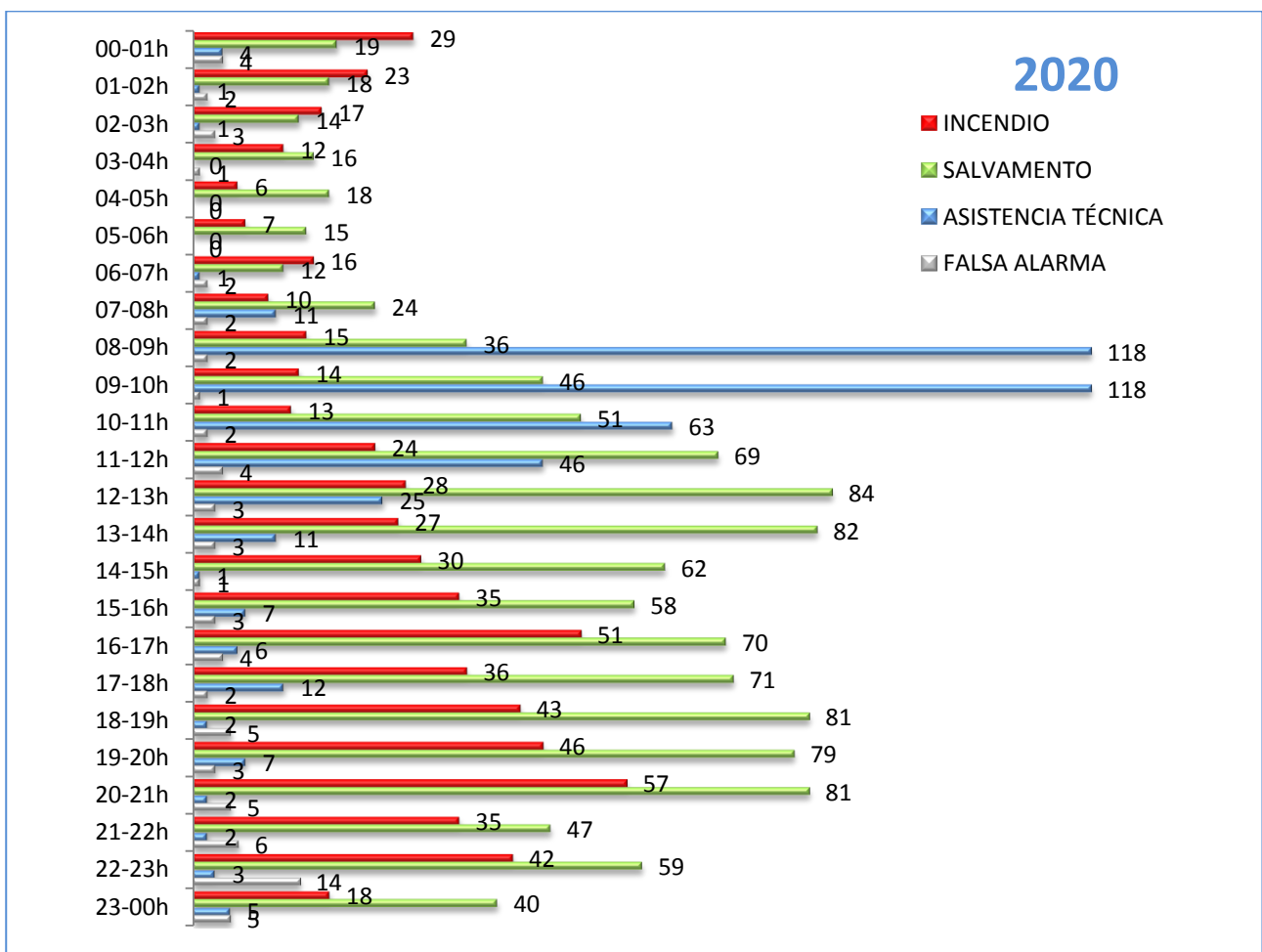
Histórico de intervenciones por tipología



Nº de intervenciones por meses según tipología



Distribución de intervenciones por franja horaria según tipología



2.3 Intervenciones urgentes

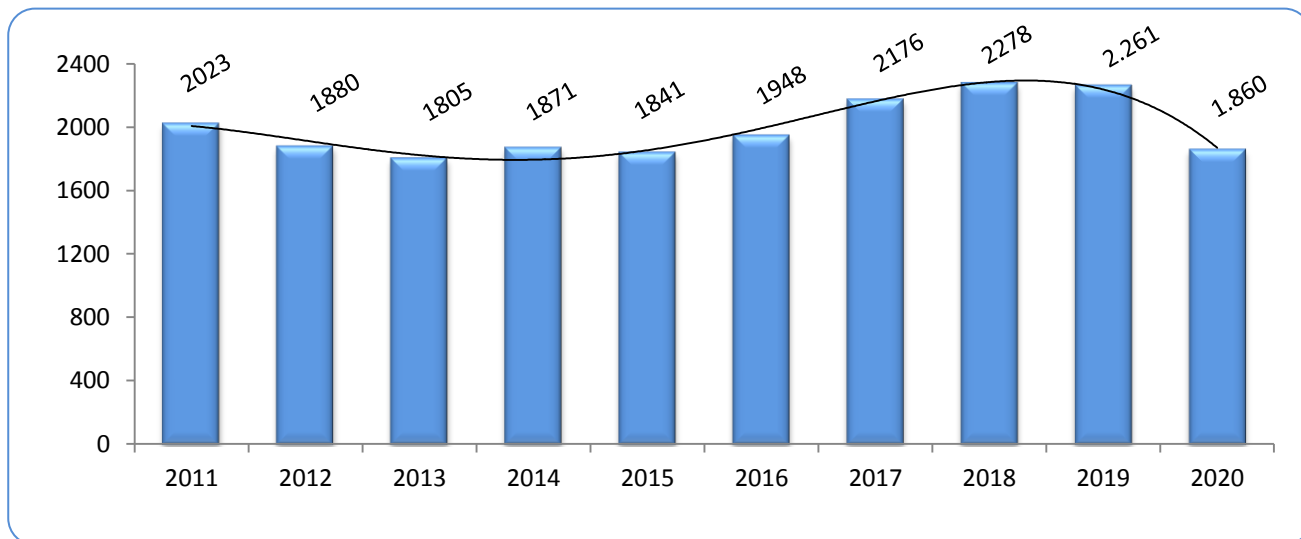
A efectos estadísticos se consideran intervenciones urgentes: incendios, salvamentos y falsas alarmas.

AÑO 2020		
INCENDIO	634	
SALVAMENTO	1152	
FALSA ALARMA	77	
Nº TOTAL INTERVENCIONES URGENTES	1.863	
Media mensual	155,25	
Media diaria	5,10	
Localización	EN VALLADOLID	OTROS MUNICIPIOS
	1537	326
	%	
	82,50	17,50
Tiempo medio de trayecto	6 minutos	12 minutos

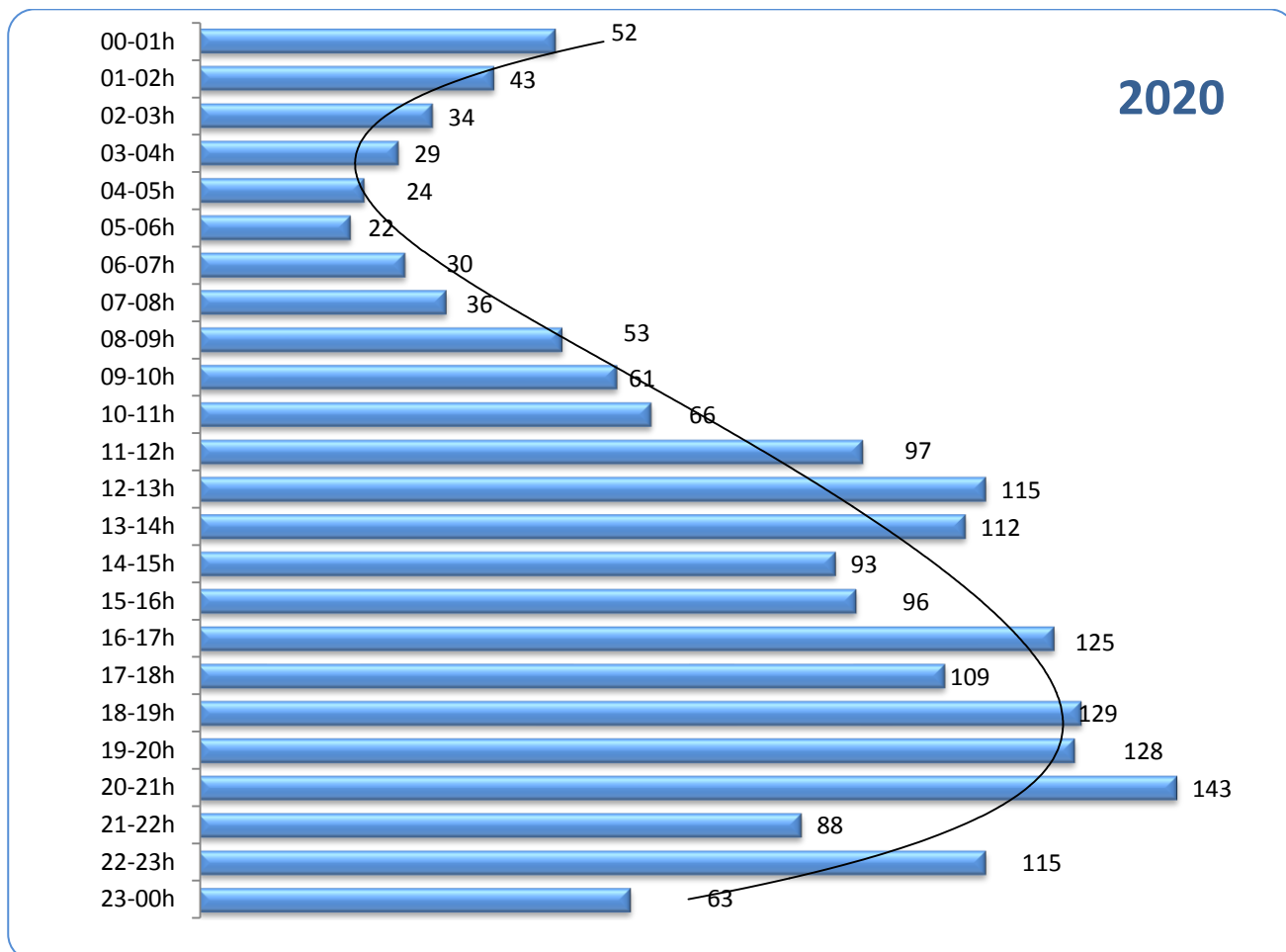


Se observa un ligero descenso en el número total de intervenciones urgentes. En lo que respecta a las atendidas en la ciudad se mantiene un tiempo medio de respuesta de 6 minutos

Histórico de intervenciones urgentes (10 años)



Intervenciones urgentes por franja horaria



2.4 Intervenciones por parque

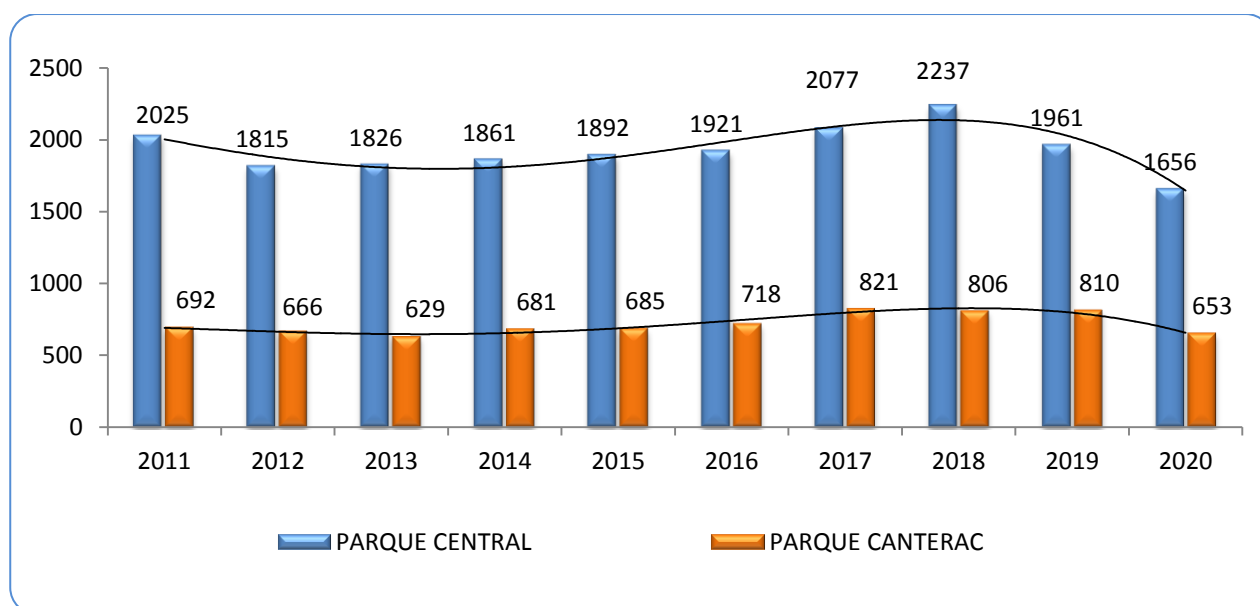
Totales

PARQUE	Nº INTERVENCIONES	%
CENTRAL	1656	71,72
CANTERAC	653	28,28
TOTAL	2309	

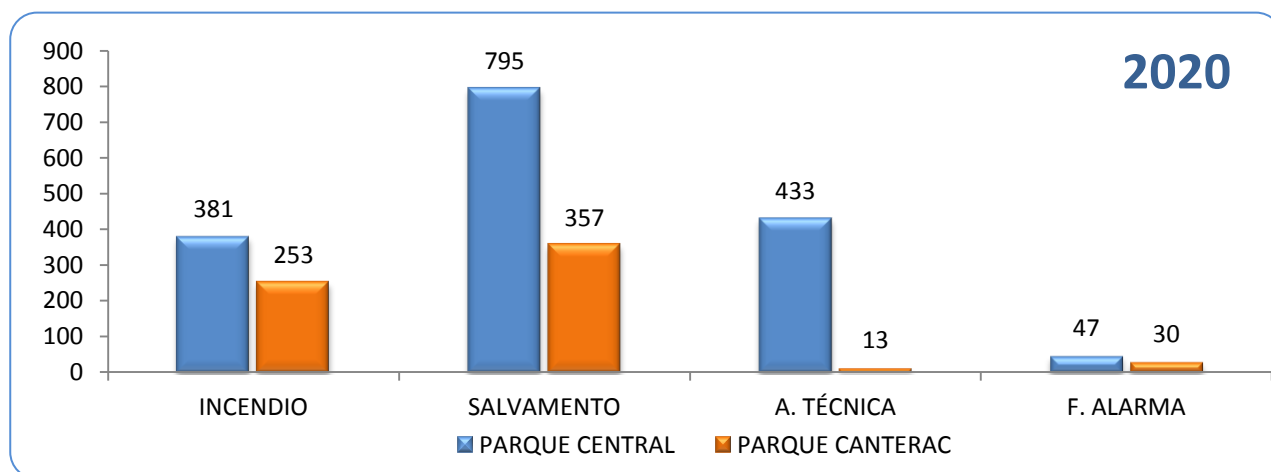
Por tipología

PARQUE	INCENDIOS	SALVAMENTOS	ASISTENCIAS TÉCNICAS	FALSAS ALARMAS
CENTRAL	381	795	433	47
CANTERAC	253	357	13	30

Histórico de intervenciones por parque (10 años)



Intervenciones por parque según tipo de intervención



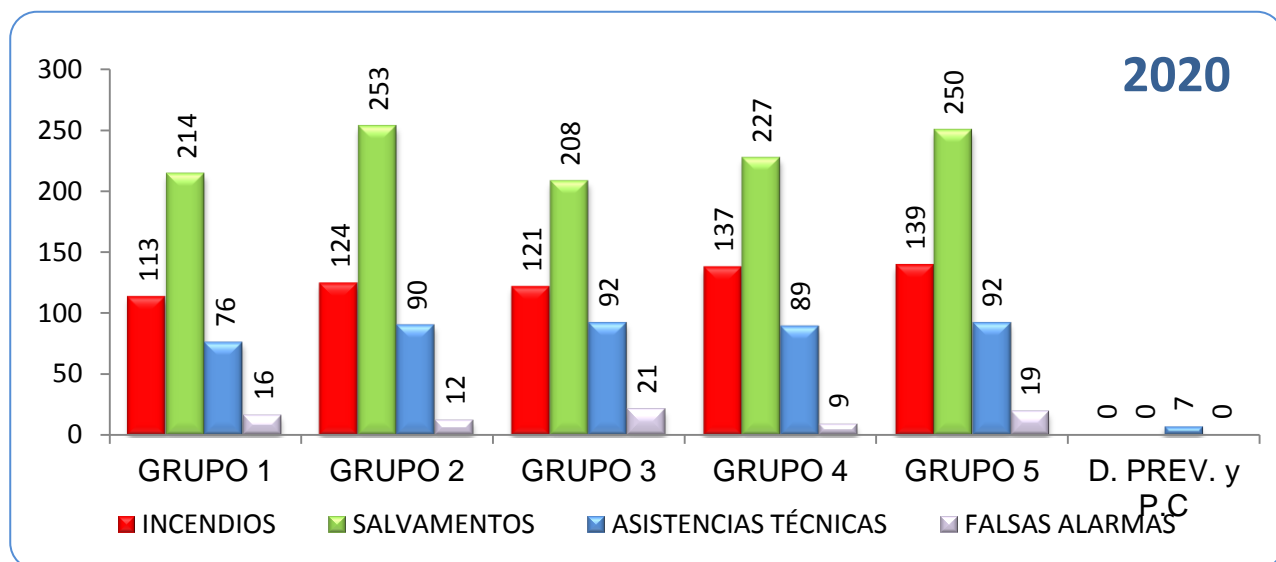
2.5 Intervenciones por grupo de trabajo

Totales

GRUPO	Nº Intervenciones	%
1º	419	18,15
2º	479	20,74
3º	442	19,14
4º	462	20,01
5º	500	21,65
Div. Prevención y PC	7	0,30
TOTALES	2.309	

Por tipología

GRUPO	INCENDIOS	SALVAMENTOS	ASISTENCIAS TÉCNICAS	FALSAS ALARMAS
1º	113	214	76	16
2º	124	253	90	12
3º	121	208	92	21
4º	137	227	89	9
5º	139	250	92	19
Div. Prevención y PC	0	0	7	0

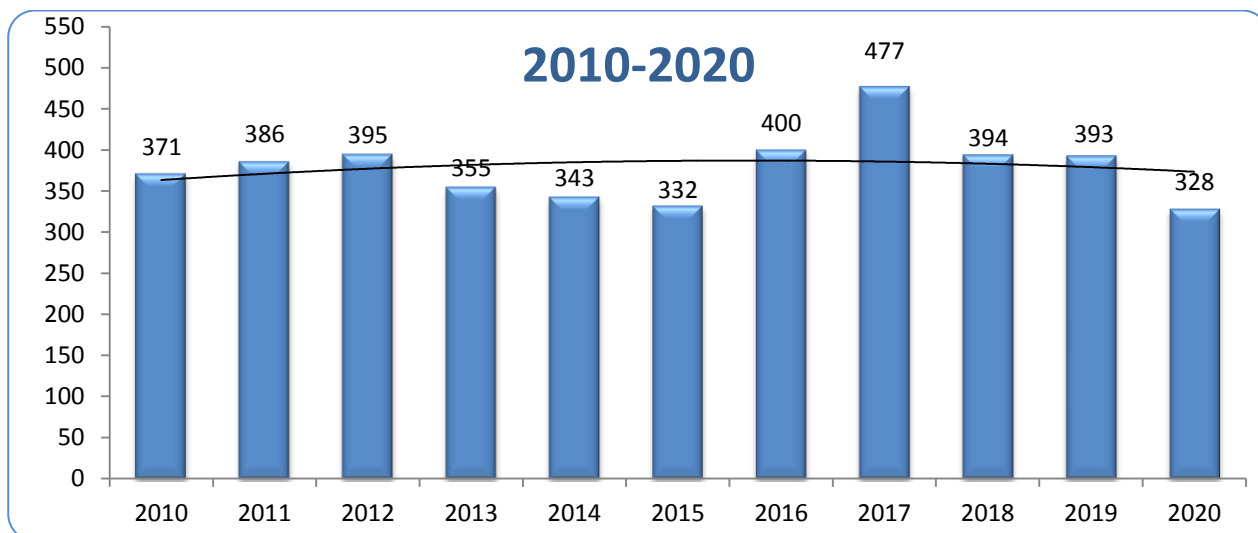


2.6 Intervenciones en otros municipios

Totales

AÑO 2020	
Nº INTERVENCIONES EN OTROS MUNICIPIOS	328
Media mensual	27,33
Media diaria	0,90

Historico de intervenciones en otros municipios

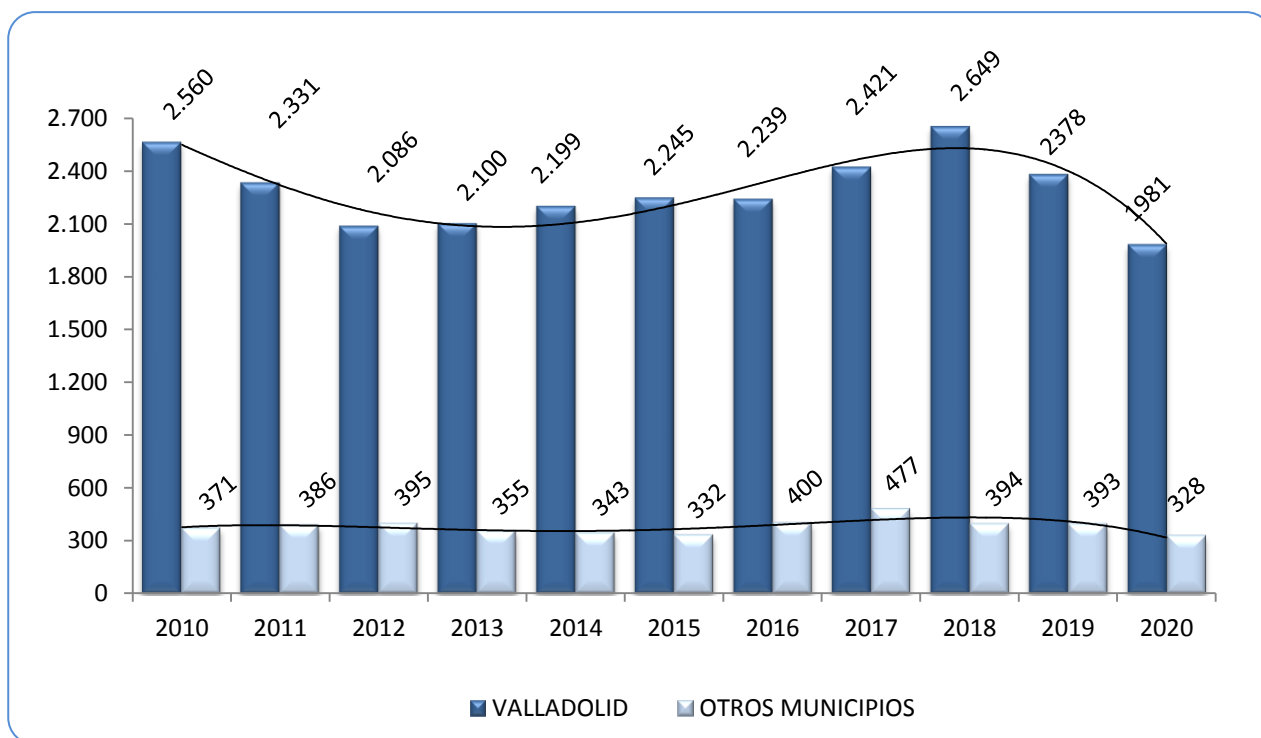


Relación nº de intervenciones en Valladolid y otros municipios

AÑO 2020				
	TOTAL	%	URGENTES	%
VALLADOLID	1981	85,79	1537	82,50
OTROS MUNICIPIOS	328	14,21	326	17,50

El número de intervenciones urgentes en el área metropolitana solo ha descendido ligeramente pese al descenso generalizado del nº de intervenciones

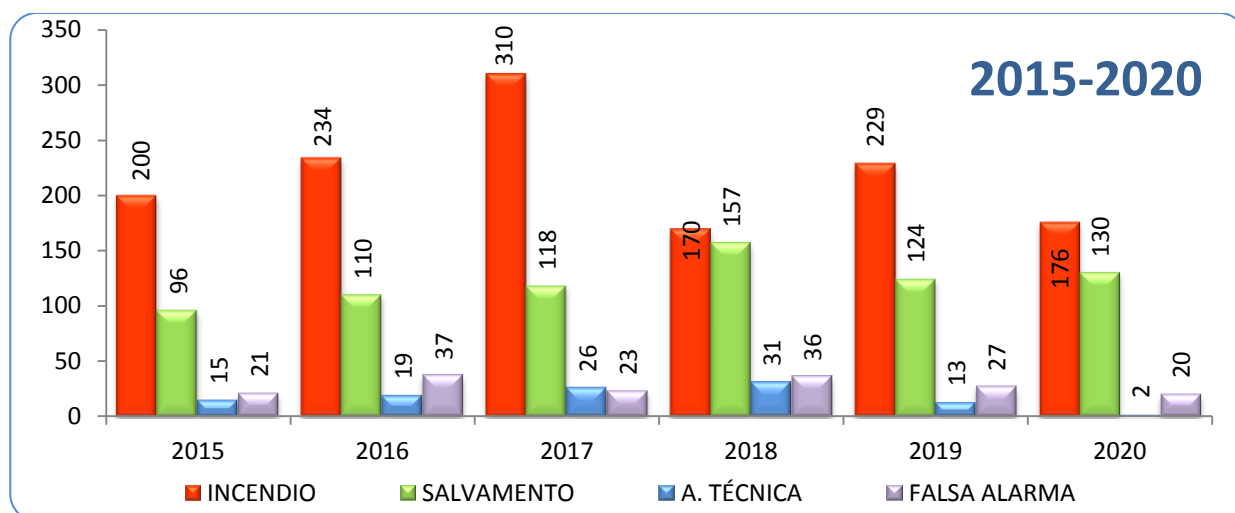
Histórico de nº de intervenciones en Valladolid y otros municipios



Nº de intervenciones por tipología en otros municipios

2020		
TIPO DE INTERVENCIÓN	TOTAL	%
INCENDIO	176	53,66
SALVAMENTO	130	39,63
ASISTENCIA TÉCNICA	2	0,61
FALSA ALARMA	20	6,10
TOTAL	328	

Histórico de intervenciones según tipo de intervención en otros municipios





Intervenciones por municipio

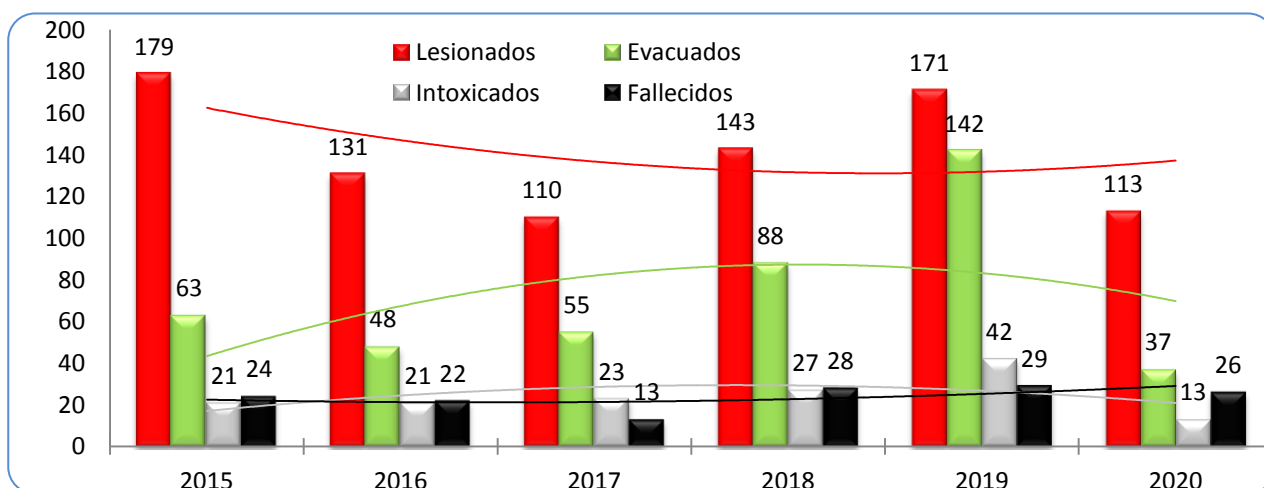
AÑO 2020	
MUNICIPIOS (Convenio con Diputación)	Nº intervenciones
Arroyo de la Encomienda	56
Boecillo	13
Cabezón de Pisuegra	15
Castronuevo de Esgueva	1
Cigales	17
Cistérniga, La	23
Corcos	1
Cubillas de Santa Marta	4
Fuensaldaña	6
Laguna de Duero	37
Laguna de Duero- La Corala	2
Mucientes	1
Olmos de Esgueva	2
Piña de Esgueva	2
Quintanilla de Trigueros	2
Renedo de Esgueva	17
Renedo de Esgueva (Puerta de Casasola)	2
San Martín de Valvení	1
Santovenia de Pisuegra	19
Simancas	14
Simancas-Las Aceñas	1
Simancas- Entrepinos	7
Simancas-Urb. Panorama	1
Simancas-El Pichón	1
Simancas-El Plantío	2
Trigueros del Valle	6
Tudela de Duero- Herrera de Duero	4
Tudela de Duero	18
Valoria la Buena	3
Viana de Cega	8
Villabáñez	3
Villanubla- Aeropuerto	1
Villanubla	7
Villanueva de los Infantes	1
Villarmentero de Esgueva	3
Wamba	4
Zaratán	17

MUNICIPIOS FUERA DE CONVENIO	Nº intervenciones
Aldeamayor de San Martín	1
Ciguñuela	2
Geria	1
Traspinedo	1
Otros	1

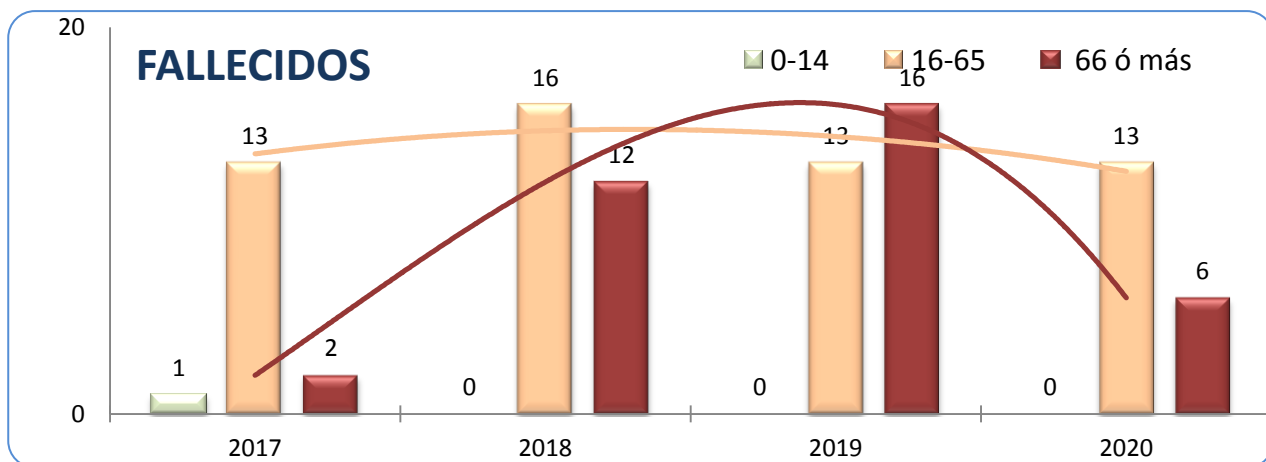
2.7 Víctimas registradas en intervenciones

2020	
CLASIFICACIÓN POR TIPOLOGÍA	Nº
Lesionados	113
Evacuados a centros de atención sanitaria	37
Intoxicados	13
Fallecidos	26
TOTAL	189

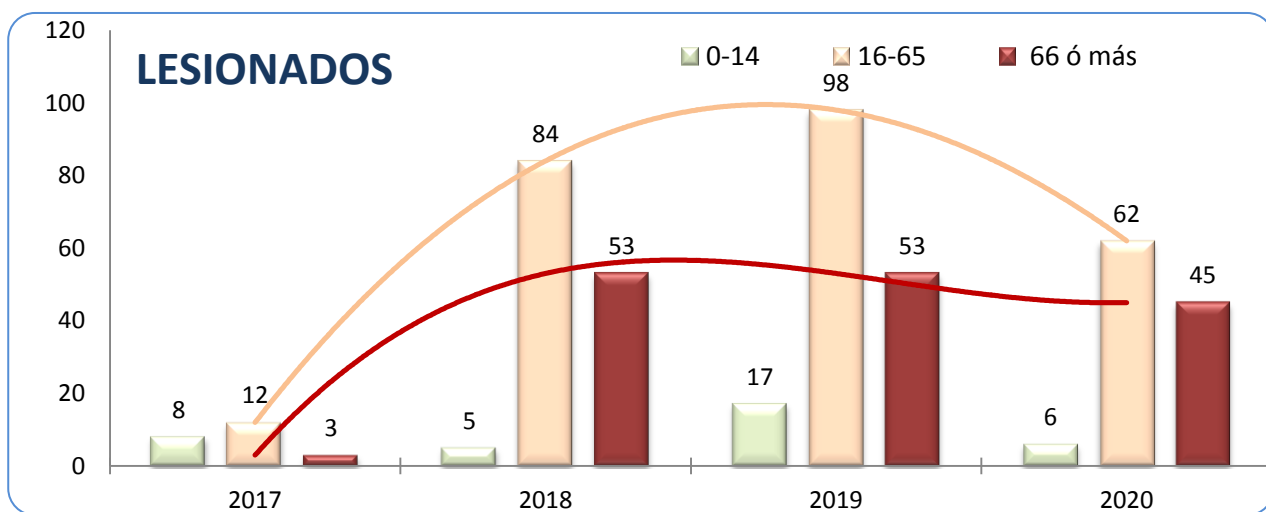
Historico de víctimas



Histórico de fallecidos por grupos de edad



Histórico de lesionados por grupos de edad

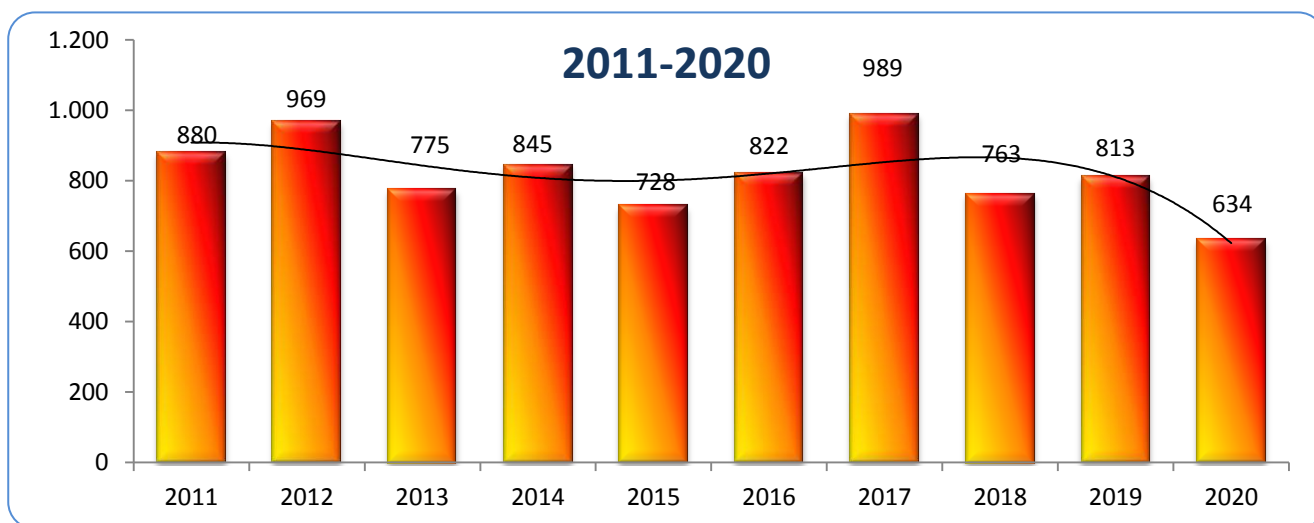


2.8 Análisis por tipo de intervención

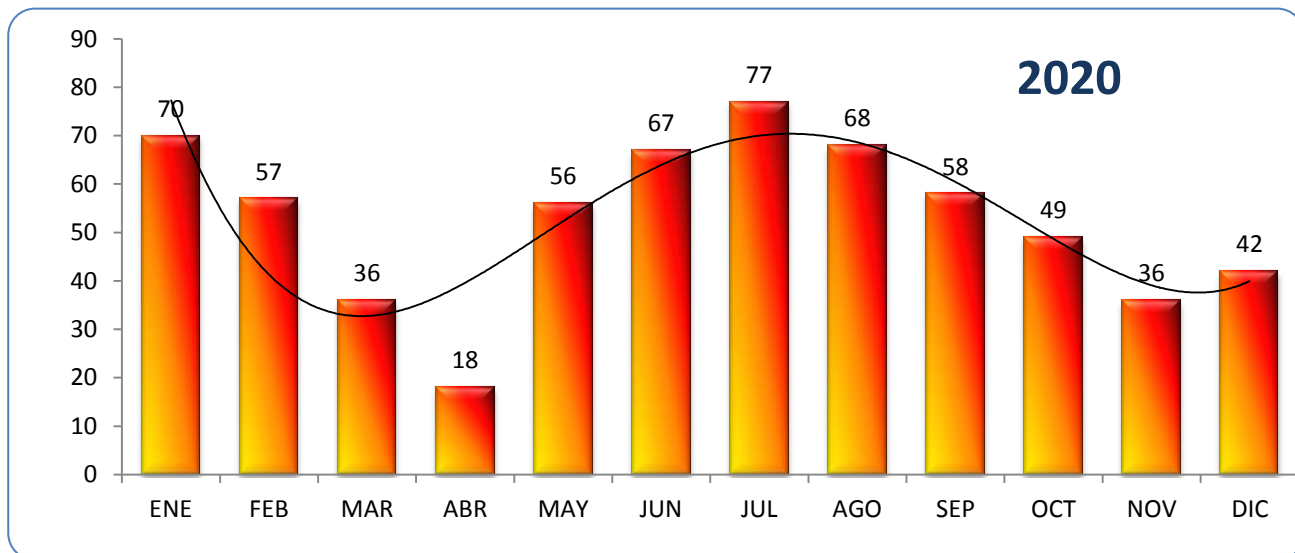
2.8.1 Incendios

INCENDIOS		
TOTAL INCENDIOS	634	
Media mensual	21,13	
Media diaria	1,74	
CLASIFICACIÓN DE LOS INCENDIOS	TOTALES	%
INCENDIOS SIN INTERVENCIÓN	73	11,51
INCENDIOS CON INTERVENCIÓN	561	88,49

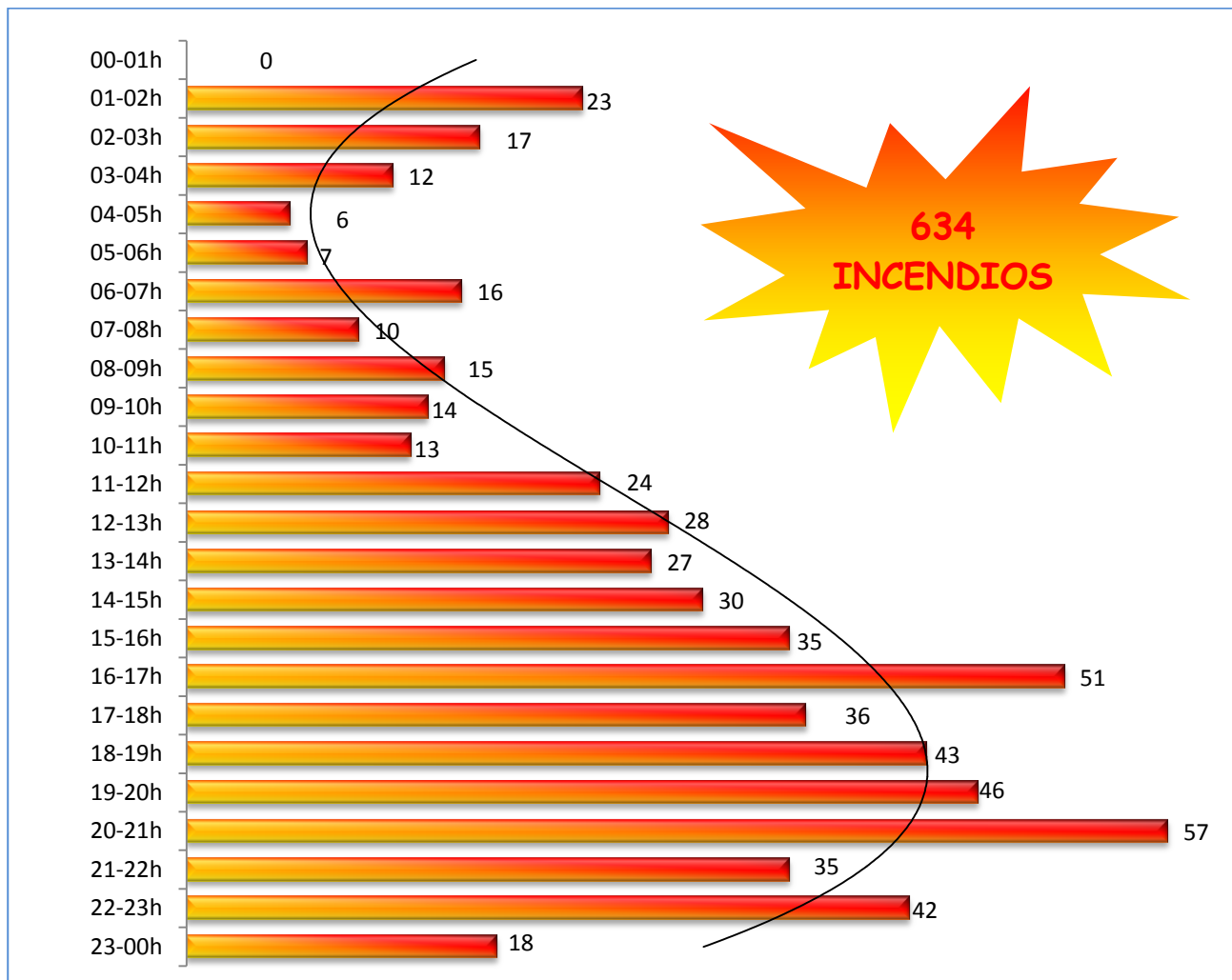
Evolución nº de incendios



Distribución de nº de incendios por meses



Distribución de nº de incendios por franja horaria





Clasificación según lugar del incendio

USO DEL LOCAL O LUGAR DEL INCENDIO	TOTAL	%
EDIFICIOS DE USO DIVERSO	170	26,81
Edificios en construcción	2	
Edificios abandonados	31	
Edificios de vivienda unifamiliares	27	
Edificios de vivienda de varios pisos	83	
Edificios de uso residencial público	0	
Edificios de uso administrativo y de oficinas	0	
Edificios de uso sanitario	0	
Edificios de espectáculo y reunión	2	
Edificios de uso comercial	3	
Bares, cafeterías, restaurantes...	12	
Edificios docentes	3	
Garajes y aparcamientos	7	
INDUSTRIAS Y ALMACENES	13	2,05
Agrícolas, ganaderos, silvicultura, piscicultura...	2	
Transporte y distribución de energía eléctrica	1	
Extracción de materiales de construcción	1	
Fabricación de materiales de construcción	2	
Fabricación de productos químicos	0	
Fabricación de productos metálicos	1	
Talleres mecánicos	3	
Fabricación calzado, vestido y peletería	1	
Desguaces (Chatarrerías)	0	
Productos alimenticios, bebidas y tabaco	1	
De la madera, corcho y muebles de madera	0	
Fabricación artículos de papel y artes gráficas	0	
Transformación, caucho, m. plásticas pinturas y masillas	1	
Manufacturas, joyería, música, juguetes, etc.	0	

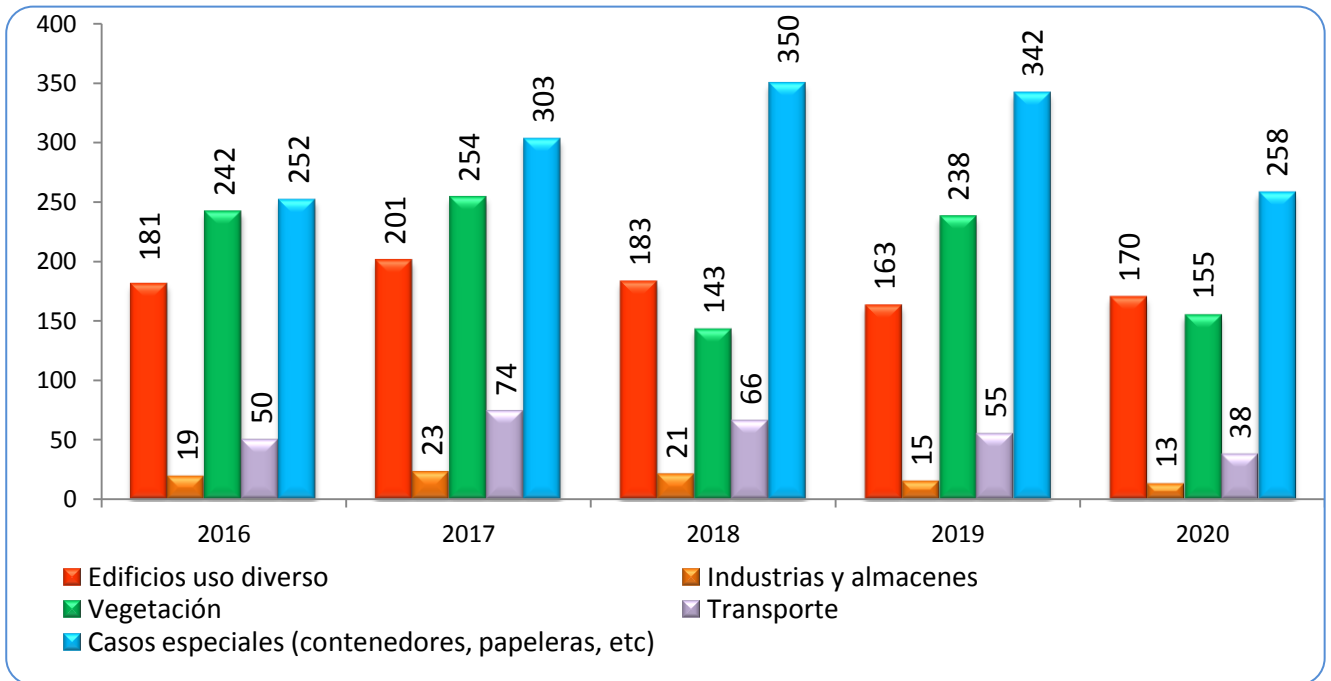


USO DEL LOCAL O LUGAR DEL INCENDIO	TOTAL	%
VEGETACIÓN	155	24,45
Forestal pastos	17	
Forestal matorral	80	
Forestal arbolado	34	
Agrícola rastrojos	14	
Agrícola cultivos	7	
Agrícola cosechas apiladas	3	

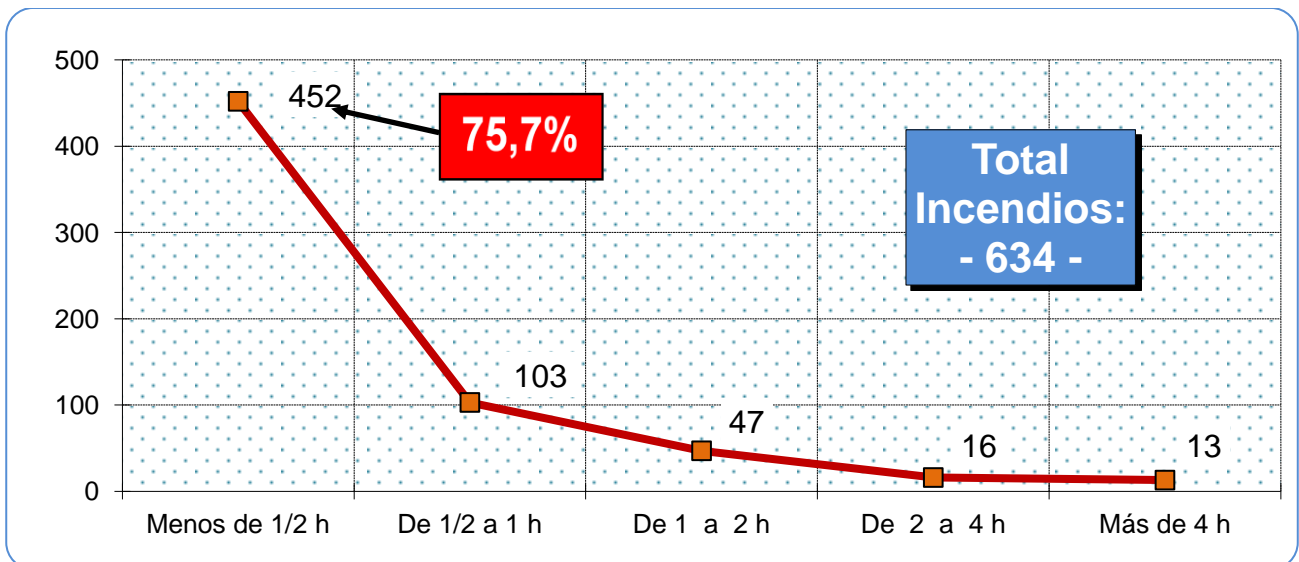
TRANSPORTE	38	5,99
Por carretera de vehículos	37	
Por canalizaciones y conductos gaseoductos	0	
Por ferrocarril material móvil	1	
Por ferrocarril edificios-instalaciones	0	

CASOS ESPECIALES (FUEGOS AISLADOS, OTROS)	258	40,69
Hogueras	10	
Basuras en rejillas	8	
Basuras (contenedores)	82	
Contenedores de obra	6	
Vertederos, residuos urbanos...	27	
En solares	22	
Papeleras (contenedores de papel)	56	
Quioscos, casetas y similares	5	
Transformadores o equipos eléctricos	9	
Otros	33	
TOTAL	634	

Histórico de incendios por lugar (5 años)



Distribución de incendios según tiempo de intervención

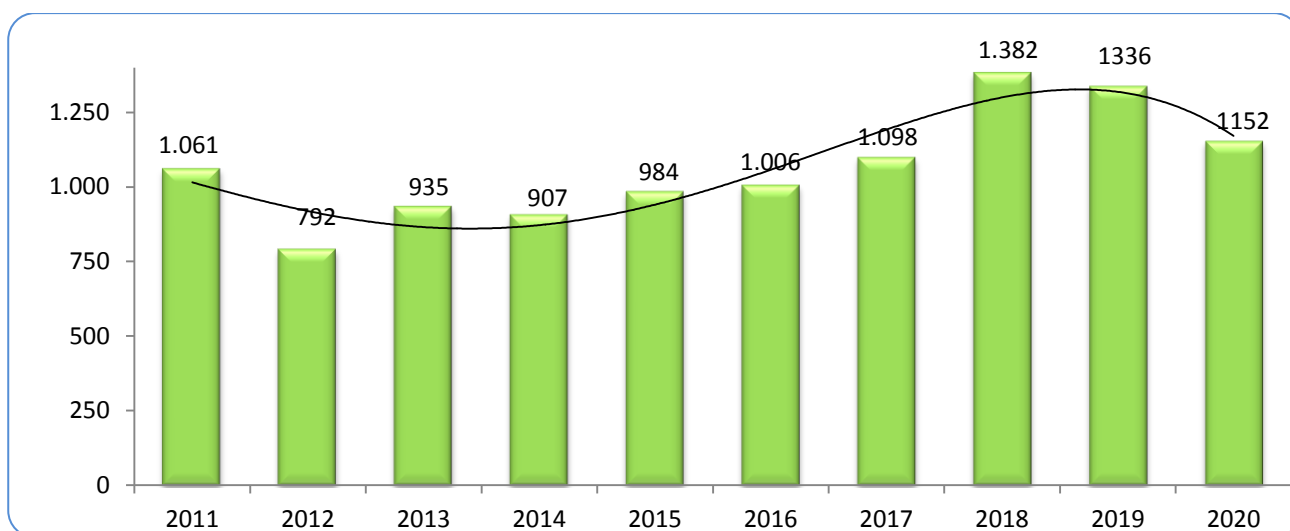


El 75,7% de los incendios se resuelve en la primera media hora de intervención.

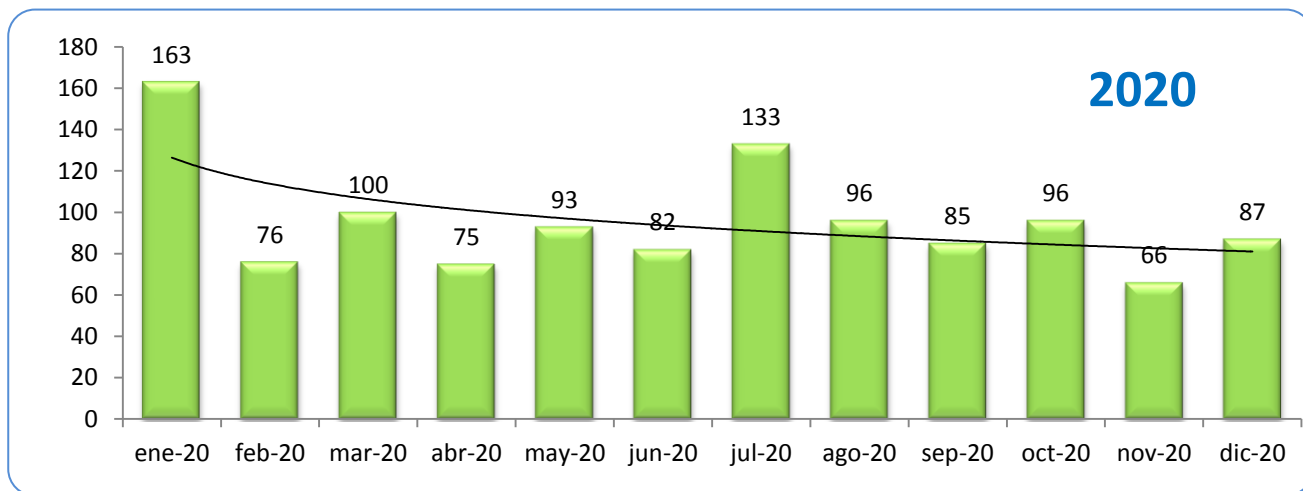
2.8.2. Salvamentos

SALVAMENTOS		
TOTAL SALVAMENTOS	1152	
Media mensual	96,00	
Media diaria	3,16	
CLASIFICACIÓN DE LOS SALVAMENTOS	TOTAL	%
SALVAMENTOS SIN INTERVENCIÓN	144	12,50
SALVAMENTOS CON INTERVENCIÓN	1008	87,50

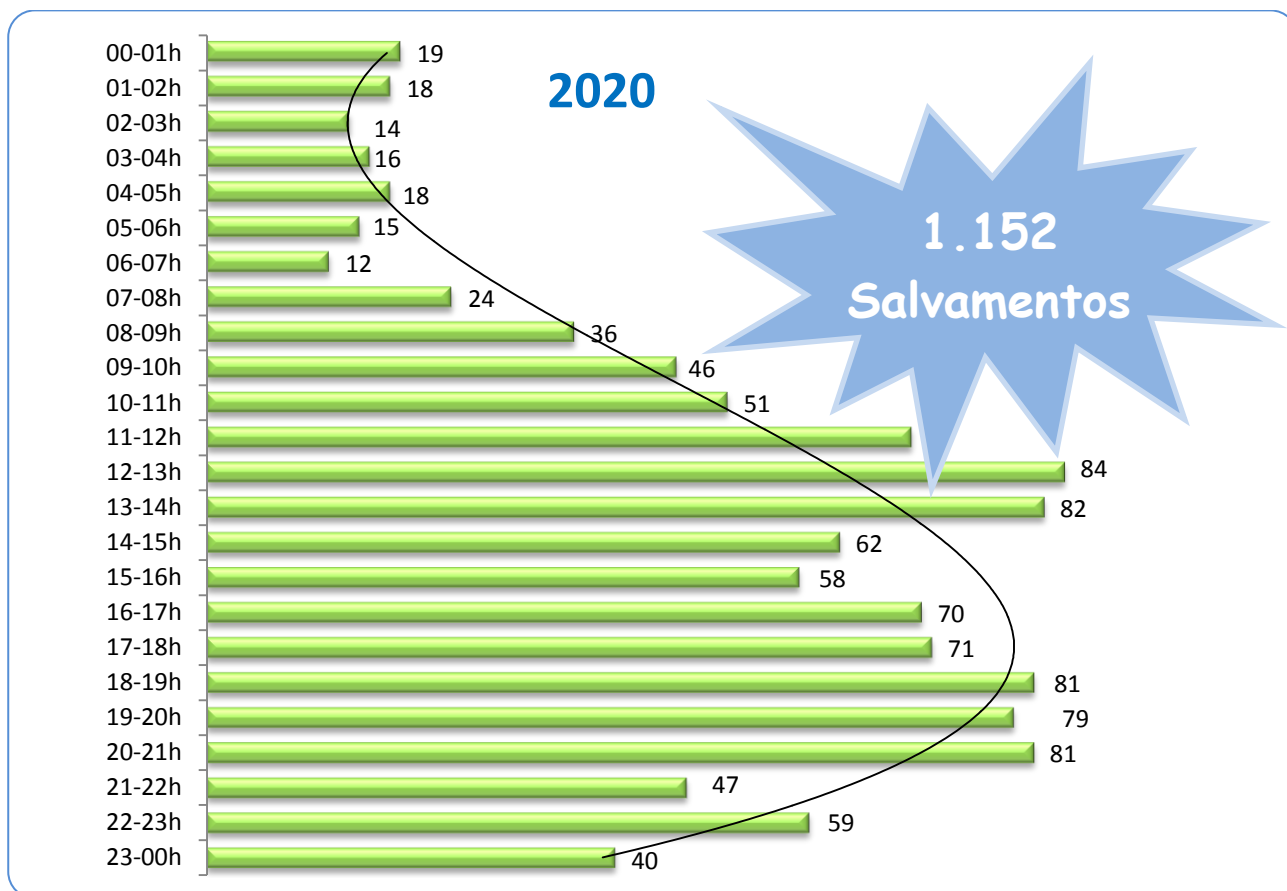
Histórico de salvamentos (10 años)



Distribución de salvamentos por meses



Distribución por franja horaria



Clasificación según tipo de salvamento

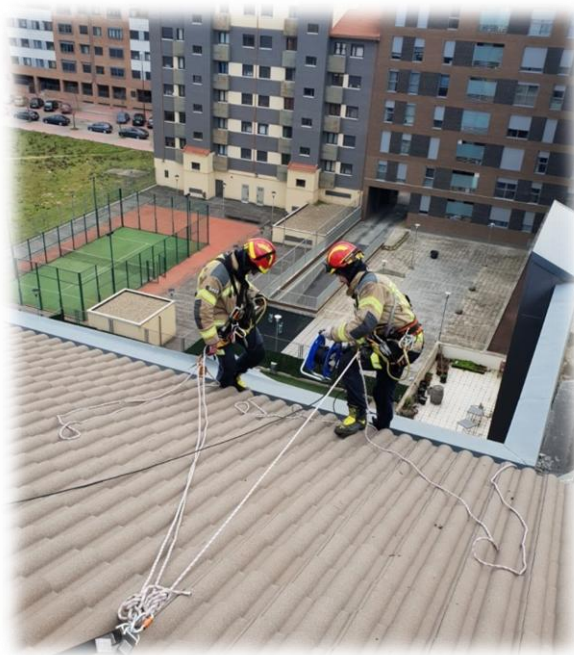
TIPO DE SALVAMENTO	SI	CI	TOTAL	%
RELACIONADOS CON EL TRÁFICO	9	77	86	7,47
Sin auxilio a personas	7	45	52	
Diversos	1	7	8	
En vía pública urbana	3	26	29	
En carreteras	1	5	6	
En autovías	1	6	7	
En otras vías	1		1	
En vía férrea			0	
En vía fluvial		1	1	
Con auxilio a personas	2	22	24	
Diversos	1	6	7	
En vía pública urbana		8	8	
En carreteras	1	6	7	
En autovías		2	2	
En otras vías			0	
Con rescate de personas	0	10	10	
Diversos			0	
En vía pública urbana		6	6	
En carreteras		1	1	
En autovías		3	3	



SOCORRO A VÍCTIMAS	38	167	205	17,80
Diversos	18	53	71	
Intoxicados		1	1	
Enfermos	12	34	46	
Ahogados		4	4	
Rescate de cadáveres	1	8	9	
Caídas al mismo nivel	6	58	64	
Caídas en altura	1	7	8	
En pozos, zanjas		1	1	
Rescate en ríos		1	1	
ASISTENCIA A PERSONAS EN SITUACIÓN DE RIESGO	33	118	151	13,11
Diversos	5	12	17	
Atención a impedidos		20	20	
Rescate en ascensores	9	15	24	
Suicidas	5	10	15	
Apertura de puertas (sin tención sanitaria ni víctimas)	14	61	75	
ATENCIÓN A ANIMALES	20	113	133	11,55
Muertos - diversos		1	1	
Muertos - rescate	1	3	4	
Muertos - traslado		1	1	
Muertos - neutralización	1	4	5	
Vivos - diversos	4	12	16	
Vivos - rescate	3	30	33	
Vivos - traslado		17	17	
Vivos - neutralización	11	45	56	



AGUA, GAS, PRODUCTOS PELIGROSOS Y ELECTRICIDAD	17	177	194	16,84
Agua	11	80	91	
Achique de agua	5	26	31	
Contención o desvío	4	45	49	
Desatasco de canalizaciones	2	9	11	
Gases y productos peligrosos	5	85	90	
Neutralización o corte fuga de gas		12	12	
Ventilación gas o productos peligrosos		3	3	
Comprobación posible fuga de gas	4	17	21	
Neutralización o vertidos líquidos	1	53	54	
Trasvase productos peligrosos líquidos			0	
Traslado gas			0	
Electricidad	1	12	13	
Transformadores, cuadros eléctricos			0	
Líneas de alta tensión		3	3	
Líneas de baja tensión			0	
Aparatos eléctricos diversos		7	7	
Desconexión de alarmas	1	2	3	

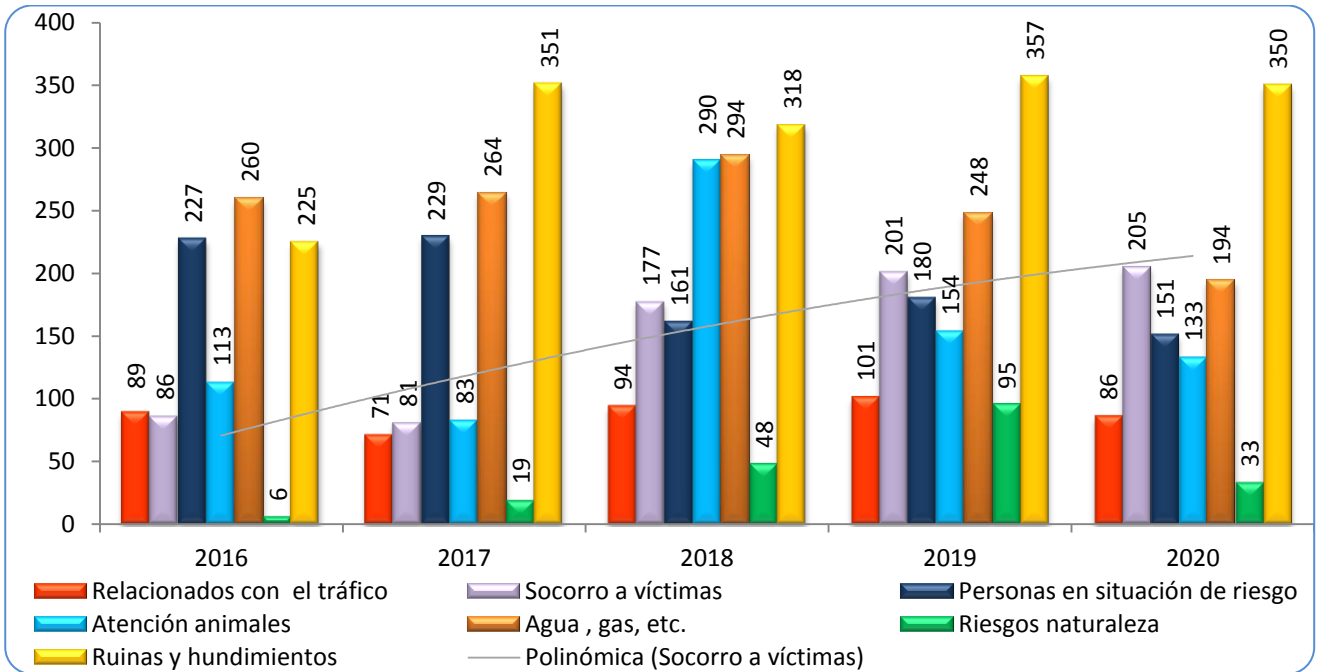


RIESGOS DE LA NATURALEZA	3	30	33	2,86
Corrimiento de tierra	1		1	
Lluvias, riadas y avenidas		3	3	
Huracanes, vendavale	2	26	28	
Nieve, granizo, heladas			0	
Descargas atmosféricas-rayos		1	1	

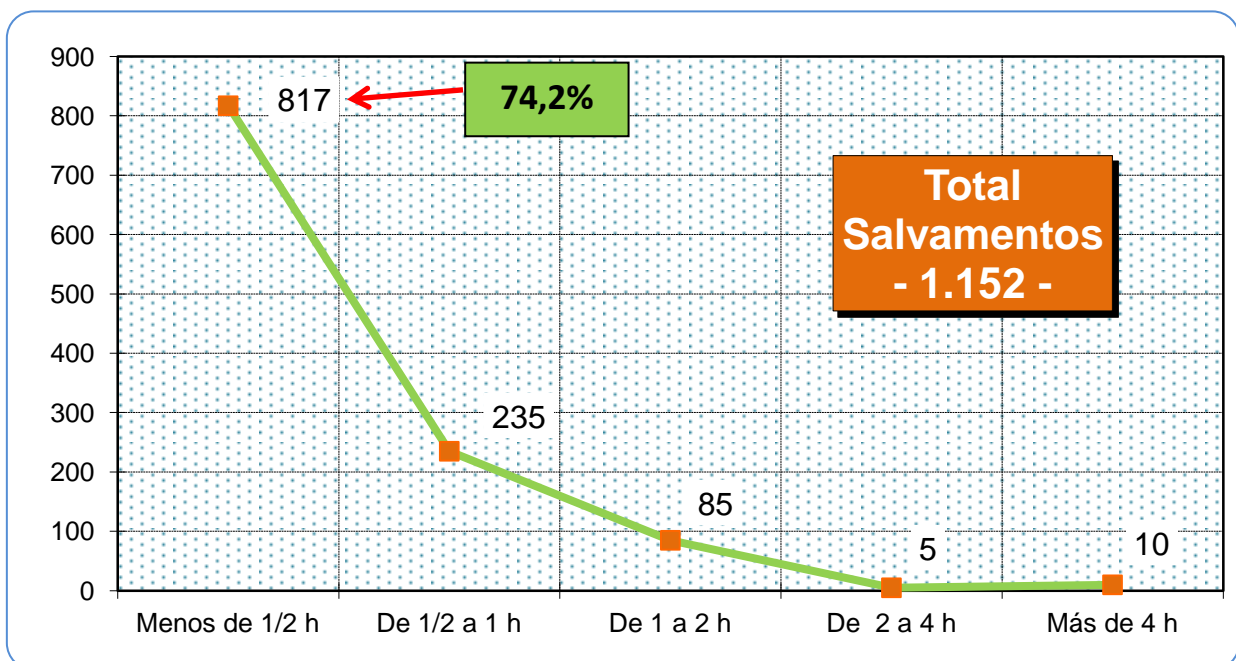
RUINAS Y HUNDIMIENTOS	24	326	350	30,38
Ruinas y hundimientos varios	2	10	12	
Hundimiento de subsuelo		1	1	
Saneado de construcciones	5	154	159	
Consolidación de construcciones		14	14	
Demolición construcciones	1		1	
Caída árboles, carteles, farolas y otros	15	146	161	
Hundimiento o caída edificaciones	1	1	2	
TOTALES	144	1008	1152	



Histórico de salvamentos según tipología (5 años)



Distribución de salvamentos por tiempo de intervención

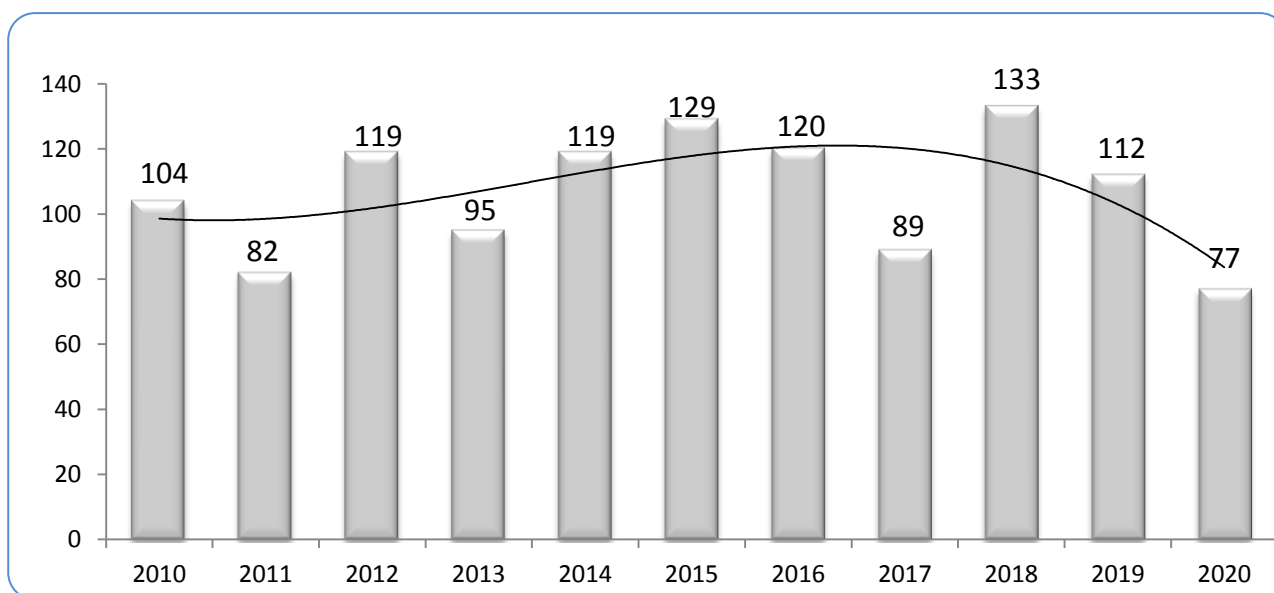


El 74,2% de los salvamentos se resuelve en la primera media hora de intervención.

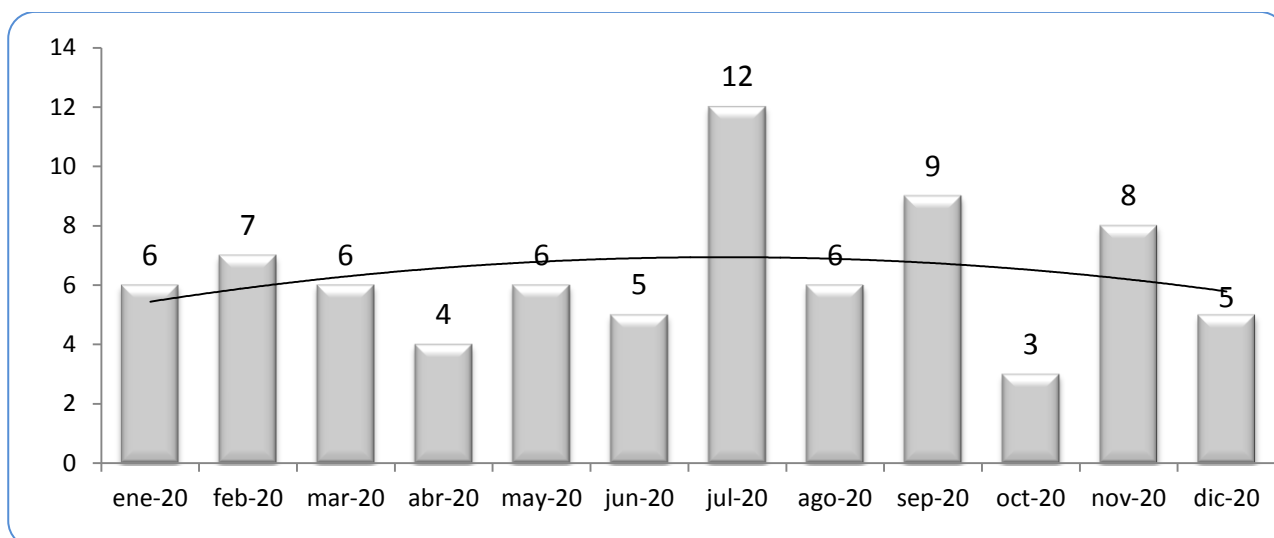
2.8.3 Falsas alarmas

FALSAS ALARMAS	
TOTAL	77
Media mensual	6,42
Media diaria	0,21

Histórico falsas alarmas



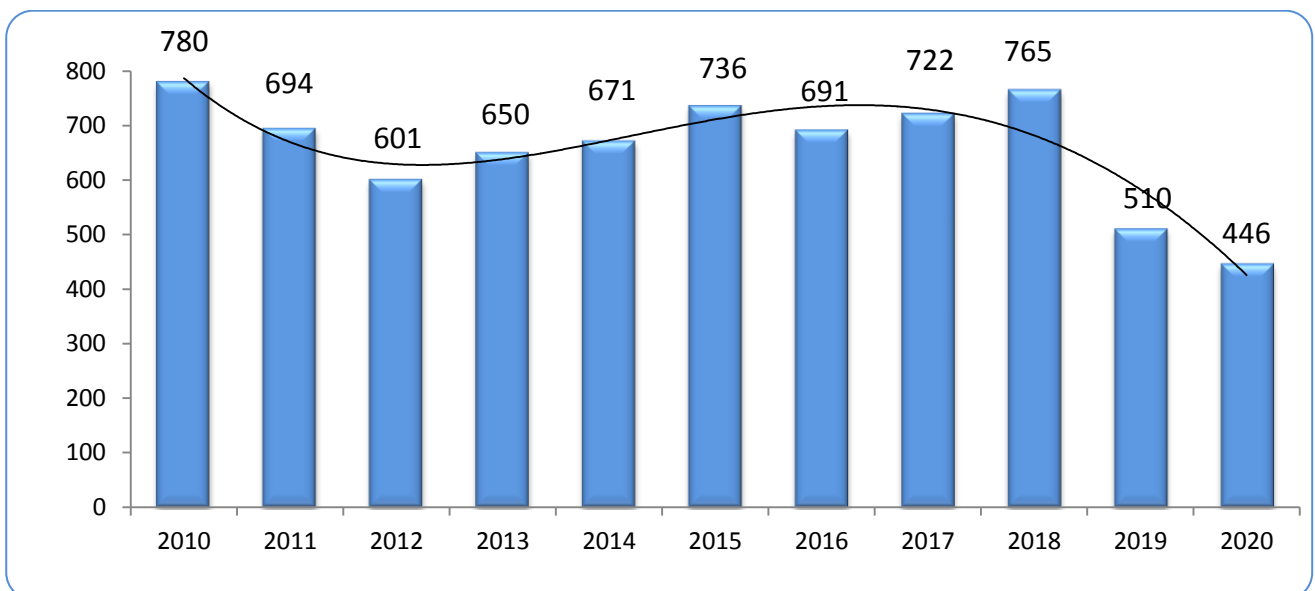
Distribución falsas alarmas por meses



2.8.4. Asistencias técnicas

ASISTENCIAS TÉCNICAS		
TOTAL	446	
Media mensual	37,17	
Media diaria	1,22	
POR UNIDAD/DIVISIÓN	TOTAL	%
DIVISIÓN OPERATIVA DE INTERVENCIÓN	439	98,43
DIVISIÓN DE PREVENCIÓN Y PROTECCIÓN CIVIL	7	1,57

Histórico asistencias técnicas (10 años)





Clasificación según tipo de actuación

TIPO DE ASISTENCIA TÉCNICA		TOTAL	%
INSPECCIÓN, CONTROL Y ASESORAMIENTO		39	8,74
Revisión hidrantes	3		
Revisión equipos seguridad contra incendios	1		
Visitas de verificación y asesoramiento	4		
Reconocimiento y evaluación de situaciones de peligro	21		
Revisión de edificios o elementos en peligro	10		
ACTIVIDADES PREVENTIVAS		9	2,02
Retenes de prevención sin intervención	1		
Retenes de prevención con intervención	7		
Selección de itinerarios	1		
Dispositivo de búsqueda de personas-pinares			
Dispositivo de búsqueda de personas-ríos			
ACTIVIDADES DIVULGATIVAS		19	4,26
Actividades divulgativas - prácticas	14		
Actividades divulgativas - simulacros	2		
Información y educación pública	3		
ACTIVIDADES VARIAS		379	84,98
Ensayos de aceptación de material	1		
Búsqueda de objetos	3		
Otras actividades (traslado personal, encargos, etc.)	375		
TOTALES		446	

- 3 -

GRUPO DE P.R.L. Y FORMACIÓN

- 3.1 Formación Continua: prácticas diarias**
- 3.2 Formación de Reciclaje**
- 3.3 Formación de Perfeccionamiento**
- 3.4 Formación Voluntaria**
- 3.5 Formación de Nuevo Ingreso**
- 3.7 Formación Colectivos Externos**

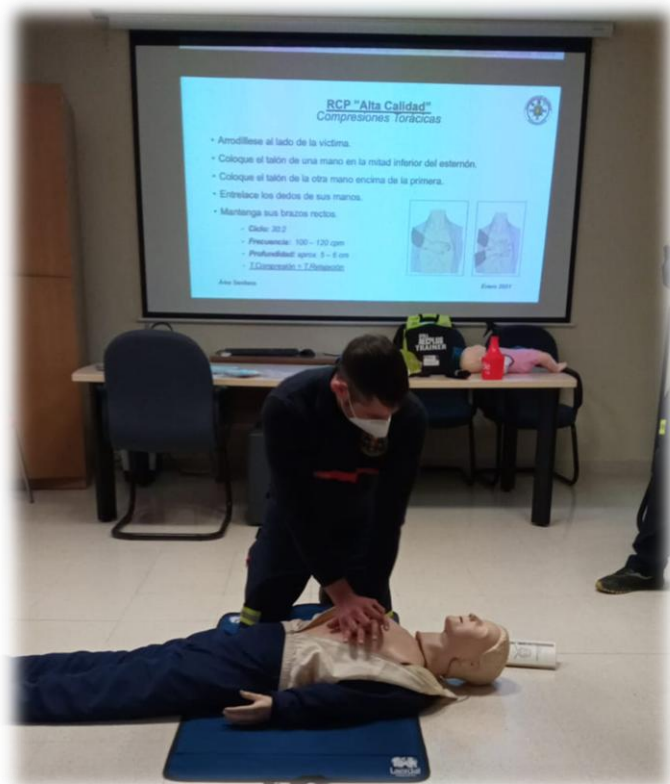
3.1 Formación Continua: prácticas diarias

FORMACIÓN CONTINUA /PRÁCTICAS DIARIAS DOI	
IMPARTIDO POR	MANDOS DOI
DESTINATARIOS/PARTICIPANTES	PERSONAL DOI
LUGAR DE REALIZACIÓN	PARQUE CENTRAL / PARQUE DE CANTERAC
FECHA/S DE REALIZACIÓN	DE SEPTIEMBRE DE 2019 A JUNIO DE 2020
CARGA LECTIVA TOTAL (H)	106
CONTENIDO	
DESGLOSE POR ÁREAS	HORAS
INCENDIOS	17
MMPP	6
RESCATE VIAL	12
RESCATE EN ALTURA	13
APERTURAS DE CIERRES	6
RESCATE EN ESTRUCTURAS COLSADAS	11
FORMACIÓN SANITARIA	8
MANEJO DE HERRAMIENTAS	5
RESCATE DE ANIMALES	2
RESCATE ACUÁTICO	6
MANEJO DE AUTOESCALAS	4
INCENDIOS FORESTALES	3
MANEJO DE TELECOMUNICACIONES	4
PREVENCIÓN DE RIESGOS LABORALES	6
INSTALACIONES Y SUMINISTROS	3
TOTAL (H)	106



3.2 Formación de Reciclaje

ACREDITACIÓN EN EL MANEJO DEL DESA	
IMPARTIDO POR	PERSONAL SEIS y PC (ÁREA TÉCNICA)
FECHA/S DE REALIZACIÓN	Del 2/10 al 25/2
DESTINATARIOS/PARTICIPANTES	PERSONAL SEIS y PC
LUGAR DE REALIZACIÓN	PARQUE CENTRAL
CARGA LECTIVA (H)	4
Nº DE EDICIONES	15
CARGA LECTIVA TOTAL (H)	60
Nº TOTAL DE PARTICIPANTES	120



3.3 Formación de Perfeccionamiento

DIRECCIÓN Y CONTROL EN INTERVENCIONES CON MMPP PARA MANDOS	
IMPARTIDO POR	TÉCNICOS DE FORMACIÓN RONDA SUR
FECHA/S DE REALIZACIÓN	del 17 al 21 de febrero de 2020
DESTINATARIOS/PARTICIPANTES	MANDOS Y BOMBEROS DE DOI
LUGAR DE IMPARTICIÓN	PARQUE CENTRAL
CARGA LECTIVA TOTAL (H)	35
Nº DE EDICIONES	1
Nº TOTAL DE PARTICIPANTES	20



VERIFICADOR DE EQUIPOS DE RESPIRACIÓN	
IMPARTIDO POR	TECNICOS DE DRÄEGER/ J.EQUIPO DE SSGG del SEIS y PC
FECHA/S DE REALIZACIÓN	10 Y 12 DE AGOSTO
DESTINATARIOS/PARTICIPANTES	PERSONAL DOI Y DE SSGG
LUGAR DE IMPARTICIÓN	PARQUE CENTRAL
CARGA LECTIVA TOTAL (H)	11
Nº DE EDICIONES	1
Nº TOTAL DE PARTICIPANTES	6

CONDUCCIÓN DE EMERGENCIA	
IMPARTIDO POR	AUTORRESCATE 4 X 4
FECHA/S DE REALIZACIÓN	6,7,8 y 9 de octubre
DESTINATARIOS/PARTICIPANTES	CONDUCTORES
LUGAR DE IMPARTICIÓN	REAL DE LA FERIA; PINAR ANTEQUERA
CARGA LECTIVA (H)	14
Nº DE EDICIONES	2
CARGA LECTIVA TOTAL (H)	28
Nº TOTAL DE PARTICIPANTES	18



PREVENCIÓN DE RIESGOS LABORALES PARA MANDOS	
IMPARTIDO POR	IBERSYS. S.L.
FECHA/S DE REALIZACIÓN	del 17/09 al 3/12
DESTINATARIOS/PARTICIPANTES	MANDOS DEL SEIS y PC
LUGAR DE IMPARTICIÓN	PARQUE CENTRAL
CARGA LECTIVA (H)	60
Nº DE EDICIONES	2
CARGA LECTIVA TOTAL (H)	120
Nº TOTAL DE PARTICIPANTES	35

3.4- Formación Voluntaria

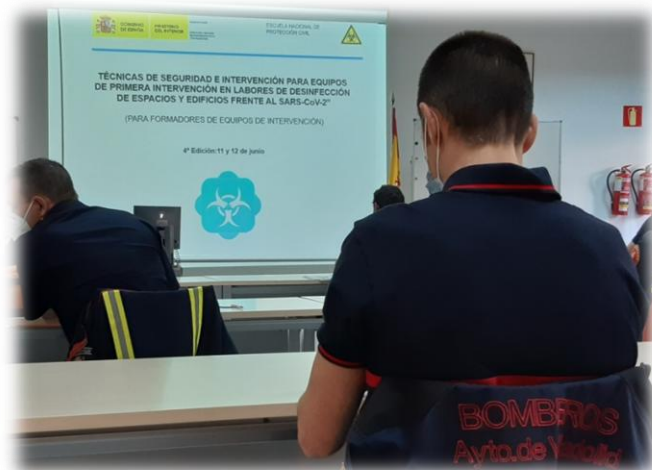
ACTUACIÓN ANTE TENTATIVA DE SUICIDIO	
IMPARTIDO POR	ASOCIACIÓN INTERNACIONAL DE ESTUDIOS DE BOMBEROS
FECHA/S DE REALIZACIÓN	9, 10, 11 Y 13 DE NOVIEMBRE DE 2020
DESTINATARIOS/PARTICIPANTES	PERSONAL DEL SEIS y PC
LUGAR DE IMPARTICIÓN	PARQUE CENTRAL
CARGA LECTIVA (H)	16
Nº DE EDICIONES	2
CARGA LECTIVA TOTAL (H)	32
Nº TOTAL DE PARTICIPANTES	52



GESTION OPERATIVA DE INCENDIOS	
IMPARTIDO POR	AGENCIA PROTECCIÓN CIVIL JCyL. Instructores del SEIS y PC Ayto.Valladolid
FECHA/S DE REALIZACIÓN	22, 23, 27 y 28
DESTINATARIOS/PARTICIPANTES	PERSONAL DEL SEIS y PC
LUGAR DE IMPARTICIÓN	PARQUE CENTRAL
CARGA LECTIVA (H)	16
Nº DE EDICIONES	2
CARGA LECTIVA TOTAL (H)	32
Nº TOTAL DE PARTICIPANTES	36

JORNADA INFORMATIVA SOBRE LA DIABETES	
IMPARTIDO POR	ADIVA (ASOCIACION DE DIABETES DE VALLADOLD)
FECHA/S DE REALIZACIÓN	23 de enero 2020
DESTINATARIOS/PARTICIPANTES	PERSONAL DEL SEIS y PC
LUGAR DE IMPARTICIÓN	PARQUE CENTRAL
CARGA LECTIVA TOTAL (H)	3
Nº DE EDICIONES	1
Nº TOTAL DE PARTICIPANTES	12

TÉCNICAS DE SEGURIDAD E INTERVENCIÓN PARA EQUIPOS DE 1ª INTERVENCIÓN EN LABORES DE DESINFECCIÓN DE ESPACIOS Y EDIFICIOS FRENTE AL SARS-COV-2	
IMPARTIDO POR	DIRECCIÓN GENERAL PROTECCIÓN CIVIL Y EMERGENCIAS
FECHA/S DE REALIZACIÓN	4,5,11 Y 12 de junio
DESTINATARIOS/PARTICIPANTES	PERSONAL DEL SEIS y PC
LUGAR DE IMPARTICIÓN	ESCUELA NACIONAL DE PROTECCIÓN CIVIL
CARGA LECTIVA (H)	18
Nº DE EDICIONES	2
CARGA LECTIVA TOTAL (H)	36
Nº TOTAL DE PARTICIPANTES	4



3.5- Formación de Nuevo Ingreso

CURSO NUEVO INGRESO PARA MECÁNICOS CONDUCTORES	
IMPARTIDO POR	PERSONAL DOI / INSTRUCTORES DE AUTORRESCATE 4 X 4
FECHA/S DE REALIZACIÓN	del 14/12/20 al 1/2/2021
DESTINATARIOS	PERSONAL NUEVO INGRESO
LUGAR DE IMPARTICIÓN	INSTALACIONES DEL SEIS y PC
Nº DE PARTICIPANTES	11
CARGA LECTIVA	197
CONTENIDO	
DESGLOSE POR ÁREAS	HORAS
NORMATIVA, ESTRUCTURA DEL SEIS Y PC	11
PRL	5
PROTECCIÓN CIVIL	4
MEDIOS INFORMACIÓN Y LOCALIZACIÓN	8
TRANSMISIONES	3
DEFIBRILADOR SEMIAUTOMÁTICO	8
ERAS Y EPIS	6
MMPP	2
BOMBAS CENTRIFUGAS, ELECTROBOMBAS Y TURBOBOMBAS	7
VENTILADORES Y GENERADORES	6
MOTOSIERRAS	3
EQUIPOS HIDRÁULICOS RESCATE VIAL	2
INSTALACIONES HIDRÁULICAS	7
AUTOESCALERAS	42
BOMBAS URBANAS PESADAS	24
BOMBA NODRIZA	7
BOMBAS FORESTALES	12
MEDIOS RESCATE ACUÁTICO	16
VEHICULOS RESCATE VIAL	10
CONDUCCIÓN DE EMERGENCIA	14
TOTAL (H)	197



3.6 Visitas / Reuniones técnicas / Otros

VISITA MICHELIN	
FECHA	13 de febrero
ASISTENTES/PARTICIPANTES (Nº)	MANDOS DOI (11)
MOTIVO	CONOCER INSTALACIONES DE NUEVA CONSTRUCCIÓN/MEDIOS DE PREVENCIÓN

HOSPITAL DE CONTINGENCIA FERIA DE MUESTRAS	
FECHA	25 de marzo
ASISTENTES/PARTICIPANTES (Nº)	PERSONAL DEL SEIS y PC (6)
MOTIVO	CONOCER INSTALACIONES TEMPORALES HOSPITAL COVID



3.7 Formación Colectivos Externos

FUNDACION PERSONAS	
FECHA	12 DE FEBRERO, 2 Y 4 DE MARZO
ASISTENTES/PARTICIPANTES (Nº)	90 TRABAJADORES
MOTIVO	PLANES DE AUTOPROTECCIÓN . MANEJO EXTINTORES



HOSPITAL DE CONTINGENCIA COVID19 -FERIA DE MUESTRAS	
FECHA	30 DE MARZO
ASISTENTES/PARTICIPANTES (Nº)	TRABAJADORES SANITARIOS/ 100 participantes
MOTIVO	AUTOPROTECCIÓN Y MEDIOS DE EXTINCIÓN EN LA INSTALACIÓN PROVISIONAL





- 4 -

GRUPO DE SERVICIOS GENERALES

4.1 Parque móvil

4.2 Equipos y herramientas

4.1 Parque móvil

Vehículos: clasificación por tipología y distribución

AUTOBOMBAS	CENTRAL	CANTERAC	TOTAL
Autobomba Urbana Pesada (BUP)	3	1	4
Autobomba Forestal Pesada (BFP)	1	1	2
Autobomba Nodrizza Pesada (BNP)	1	0	1
VEHÍCULOS DE SALVAMENTOS	CENTRAL	CANTERAC	TOTAL
Furgón de Salvamentos Varios (FSV)	1	1	2
Furgón Salvamento Acuático (FSA)	2	0	2
VEHÍCULOS ESPECIALES	CENTRAL	CANTERAC	TOTAL
Auto-escala Automática (AEA)	2	1	3
VEHÍCULOS AUXILIARES Y OTROS	CENTRAL	CANTERAC	TOTAL
Vehículo Mando y Comunicación (VMC)	3	0	3
Unidad de Coordinación (Protección Civil)	2	0	2
Unidad Mixta de Personal y Carga (UMPC)	2	0	2
Barca de Salvamento (BSA)	3	0	3
EQUIPOS DE REMOLQUE	CENTRAL	CANTERAC	TOTAL
Remolque Barcas de Salvamento (RBS)	3	0	3
Remolque Usos Varios (Caravana)	1	0	1
Remolque Generador Eléctrico (RGE)	1	1	2
Remolque Moto-bomba (RMB)	2	2	4
BARCAS DE SALVAMENTO	CENTRAL	CANTERAC	TOTAL
Barca APEX 2,74 m. eslora motor 9 CV	1	0	1
Barca Vanguard 3,40 m. eslora motor 25 CV	1	0	1
Barca Vanguard de 4,95 m. eslora motor 45 CV	1	0	1
Barca Zodiac de 4,10 m. eslora motor de 40 CV	1	0	1



Vehículos: clasificación por parque y año de adquisición

PARQUE CENTRAL			
Nº	Vehículo	Modelo	Año adquisición
1	Autobomba urbana pesada (BUP)	IVECO-Magirus	08/01/2016
5	Furgón salvamentos varios (FSV)	Mercedes	06/05/2008
7	Autoescala automática (AEA)	MERCEDES-Metz	19/05/1999
8	Autobomba nodriza pesada (BNP)	IVECO	23/01/2007
9	Autoescala automática (AEA)	SCANIA-Magirus	17/12/2019
11	Autobomba urbana pesada (BUP)	Mercedes	24/01/2000
12	Unidad mixta de personal y carga (UMPC)	IVECO	16/11/2010
13	Vehículo de mando y comunicación (VMC)	Toyota Land Cruiser	27/12/2016
14	Vehículo de mando y comunicación (VMC)	Toyota Land Cruiser	27/12/2016
15	Autobomba forestal pesada (BFP)	Mercedes	24/02/2006
16	Furgón salvamento acuático (FSA)	Mercedes Sprinter	02/04/2018
17	Autobomba urbana pesada (BUP)	Mercedes	18/06/1991
20	Furgón salvamento acuático (FSA)	IVECO	07/01/1999
21	Unidad mixta de personal y carga (UMPC)	Peugeot	14/12/2001
22	Vehículo de mando y comunicación (VMC)	KIA	13/01/2002
61	Generador eléctrico (RGE)	PRAMAC GBW22	13/01/2016
72	Vehículo Prevención y Protección Civil (VPC)	Nissan Terrano	19/04/2004
73	Vehículo Prevención y Protección Civil (VPC)	Suzuky Jimny	14/01/2013

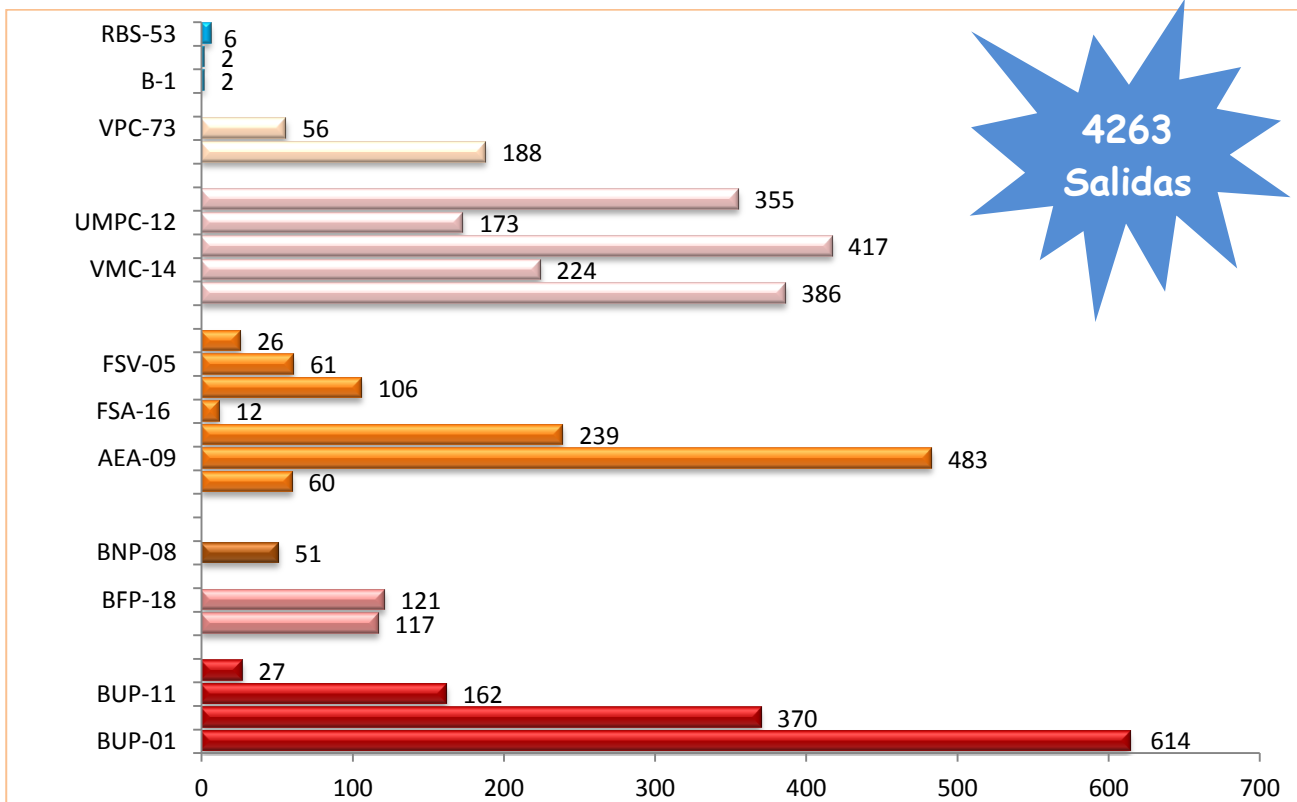
-	Barca de salvamento ligera	APEX (4CV)	2008
-	Barca de salvamento semirrígida	VANGUARD (25CV)	2017
-	Barca de Salvamento semirrígida	VANGUARD (40CV)	2016
-	Barca de salvamento semirrígida (PC)	ZODIAC (40CV)	1991
-	Caravana	HERGO	1991
-	Motobombas con remolque (2)	MAGIRUS	2010/2017
-	Remolques para barca de salvamento (3)		

PARQUE DE CANTERAC

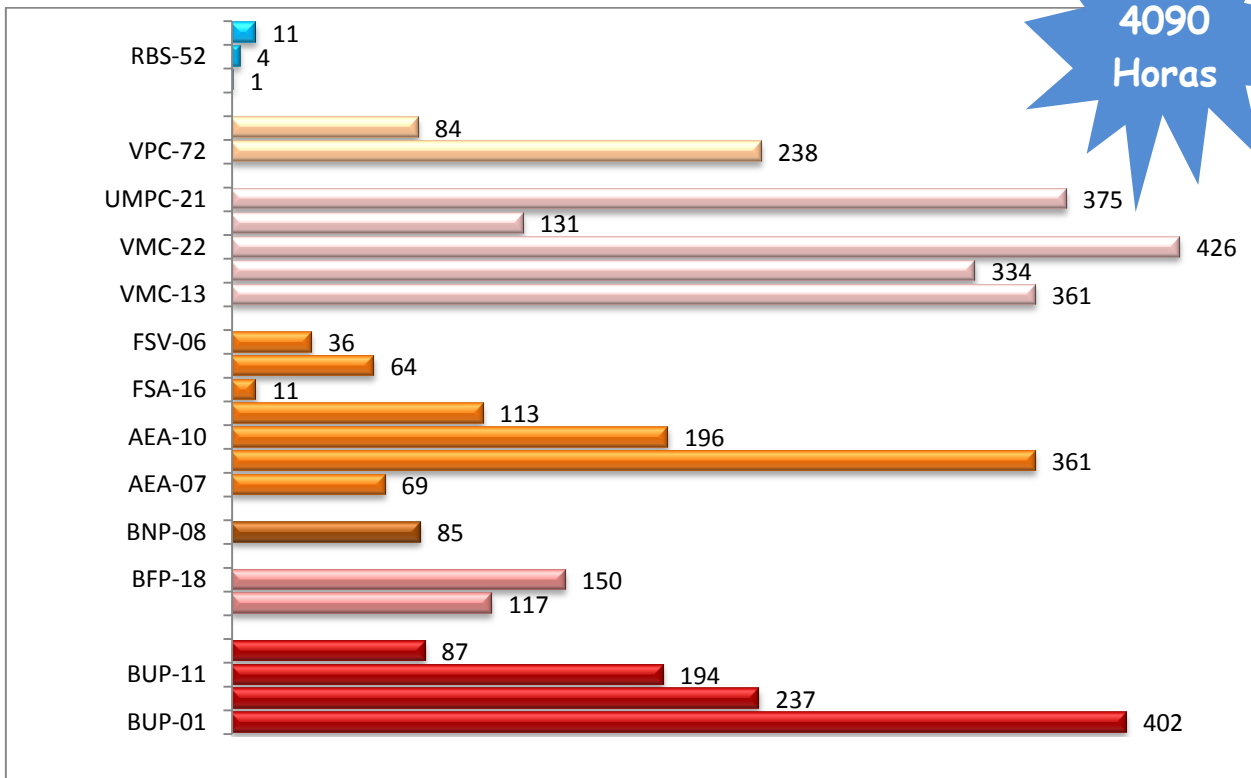
Nº	Vehículo	Modelo	Año adquisición
2	Autobomba urbana pesada (BUP)	IVECO-Magirus	08/01/2016
6	Furgón salvamentos varios (FSV)	Mercedes	02/06/2009
10	Autoescala automática (AEA)	IVECO-Magirus	28/10/2010
18	Autobomba forestal pesada (BFP)	Mercedes	24/02/2006
62	Generador eléctrico (RGE)	WAY	09/11/2016
-	Motobombas con remolque (2)	MAGIRUS/JOHDSTAD	2017/2000



Vehículos: número de salidas



Vehículos: número de horas de trabajo



4.2 Equipos y herramientas:

EQUIPOS DE RESPIRACIÓN AUTÓNOMA	
Verificación de la revisión anual por empresa DRÄGER (nº artículos)	829
Verificación y trazabilidad de procesos de descontaminación, limpieza, verificación y puesta en servicio de los E.R.A. y recarga de botellas de aire comprimido (nº de procesos)	333
Gestión de pedidos de repuestos y mantenimiento de maquinaria	
Botellas de aire comprimido	203
Espalderas	201
Máscaras	211
Pulmoautomáticos	211
Equipo semiautónomo	1
Compresores y rampa de carga de botellas	2



VESTUARIO PERSONAL	
Gestión y trazabilidad del vestuario adjudicado al personal según los concursos de vestuario y de EPIs de intervención; adquisición, verificación, entrega y registro informático	
Tipos de vestuario	30
Registros de recepción de materiales (nº)	1070
Registros de entregas al personal (nº)	1077
EQUIPOS Y HERRAMIENTAS	
Gestión y trazabilidad de la adquisición, conservación y mantenimiento de equipos, materiales y herramientas	
Control y actualización del inventario	
Gestión y trazabilidad de almacenes	
Herramientas diversas (nº)	268
Herramientas con características (nº)	223
SISTEMA INFORMÁTICO	
Mantenimiento básico del sistema informático Sistema Gestión SEISyPC	
Coordinación con CAU municipal y empresa de mantenimiento.	
Horas de trabajo	1075
OTRAS	
Control de la ejecución de pequeñas obras de mantenimiento en los edificios e instalaciones (Nº de obras realizadas)	61
Formación de nuevo ingreso Mecánicos-Conductores (nº horas)	10





- 5 -

DIVISIÓN DE PREVENCIÓN Y PROTECCIÓN CIVIL

5.1 Presupuesto

5.2 Funciones y tareas

5.2.1 Programas operativos de prevención

5.2.2 Informes técnicos de seguridad

5.2.3 Documentación y apoyo técnico

5.2.4 Sistemas de prevención y alerta

5.3 Asociaciones colaboradoras

**5.3.1 Asociación Provincial de Colaboradores
de Protección Civil**

**5.3.2 Asociación de Salvamento y Rescate de
Castilla y León**

**5.3.3 Asamblea Provincial de Cruz Roja de
Valladolid**

5.1 PRESUPUESTO

Presupuestos Generales: Protección Civil

Capítulo 1 - GASTOS DE PERSONAL	
Personal funcionario	55.763
Incentivos al rendimiento	5.000
TOTAL	60.763
Capítulo 2 - GASTOS CORRIENTES EN BIENES Y SERVICIOS	
Arrendamientos y cánones	618
Reparaciones, mantenimiento y conservación.	1.030
Material, suministros y otros.	4.139
TOTAL	5787
Capítulo 4 - TRANSFERENCIAS CORRIENTES	
A familias e instituciones sin fines de lucro	33.000
TOTAL	33.000
TOTAL PROGRAMA	99.550

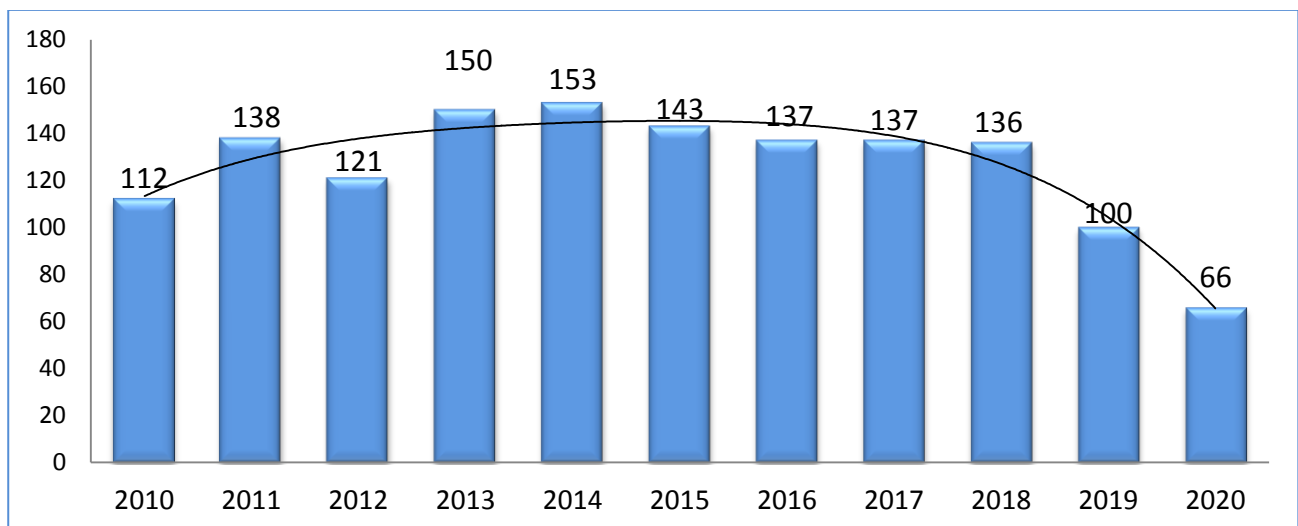


5.2 FUNCIONES Y TAREAS

5.2.1 Programas operativos de prevención

PREVENTIVOS	
Nº Total de preventivos realizados	66

Histórico de preventivos



Según tipo de actividad

TIPO DE ACTIVIDAD	TOTAL
ACTIVACIÓN	3
CULTURAL	0
COVID-19	46
DEPORTIVA	8
FESTIVA	1
PIROTÉCNICA	0
RELIGIOSA	0
OTRA	8
TOTAL PREVENTIVOS	66

5.2.2 Informes técnicos

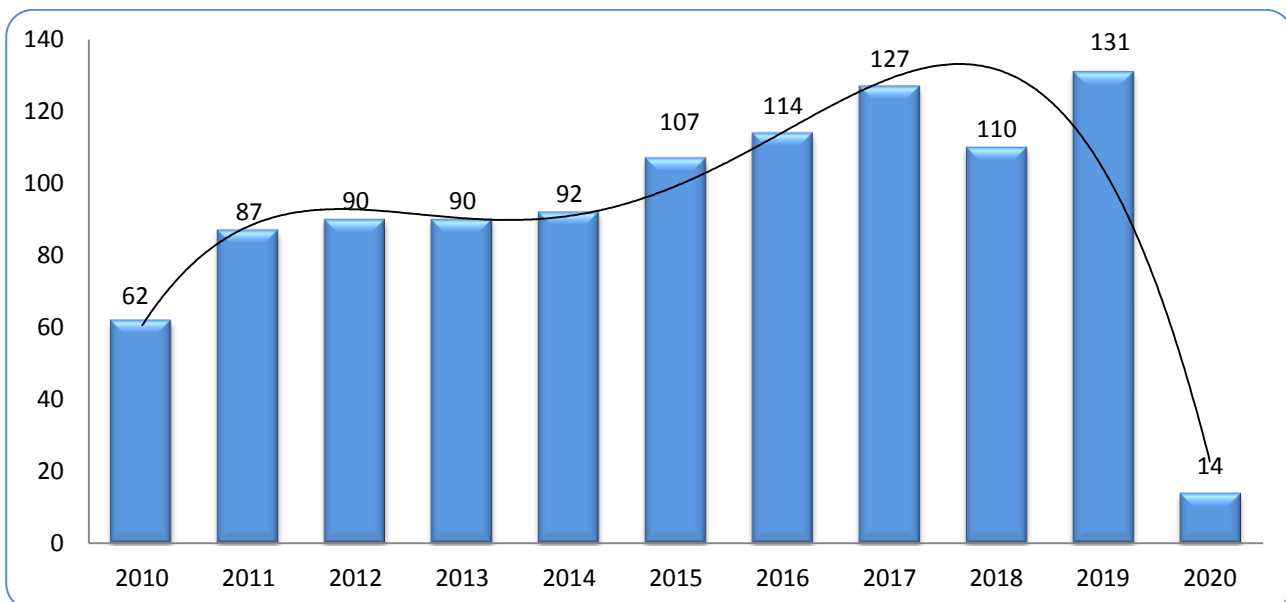
Informes emitidos desde la División de Prevención y PC sobre las condiciones de seguridad y organización de autoprotección para la realización de actividades en nuestro término municipal, consultas técnicas de terceros y relacionados con las funciones y actividades de la misma.

INFORMES TÉCNICOS

Nº Total de informes realizados

14

Histórico de informes



Informes según peticionario/ destinatario

PETICIONARIO / DESTINATARIO	
Servicio de Participación Ciudadana y Juventud	9
Servicio de Ocupación de la Vía Pública	4
APTB	1
TOTAL	14

5.2.3 Documentación y apoyo técnico

En marzo se produjo la activación del Plan de Emergencia Municipal por activación de los planes superiores tras la declaración de estado de alarma nacional

Planes y guías de respuesta

Datos relativos a la elaboración, implantación y mantenimiento de los proyectos de Planes de Emergencia y Guías de Respuesta

FECHA	PLAN / GUÍA DE RESPUESTA	TIPO DOCUMENTO	DESCRIPCIÓN ACTUACIÓN
01/11/2020	GUÍA DE RESPUESTA ANTE EL RIESGO DE NEVADAS Y HELADAS	GUÍA DE RESPUESTA	Revisión / Actualización

5.2.4 Sistemas de prevención y alerta

AVISOS Y ALERTAS POR RIESGOS DE INUNDACIÓN

Conforme al Plan de Actuación Municipal ante el Riesgo de Inundaciones en Valladolid, con fecha **21 de diciembre a las 10 de la mañana** se declara la **Fase de Alerta** ante la recepción de los avisos de la Confederación Hidrográfica del Duero por superación de los niveles de alerta en las estaciones de aforo del río Pisuega aguas arriba de Valladolid. Se realiza, conforme al plan, el seguimiento regular de la información, alerta de las autoridades y servicios implicados e información a la población potencialmente afectada. La fase de alerta se da por finalizada el día **23 a las 12:00h**.

Avisos por Fenómenos Meteorológicos Adversos (FMA)

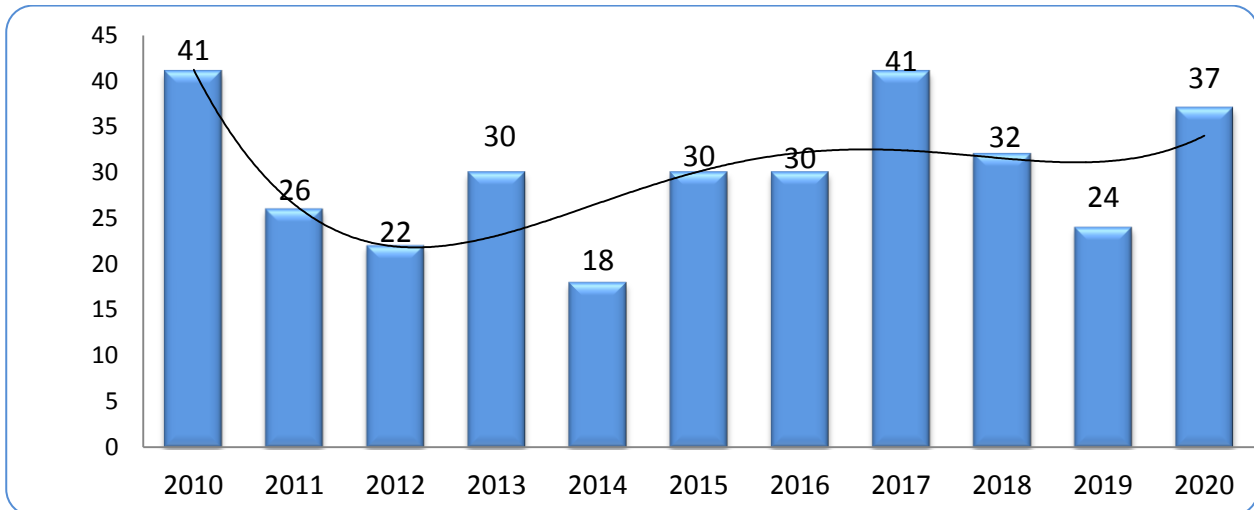
La gestión de los avisos por FMA y del nivel de riesgo de incendio forestal recibidos de AEMET y de la Delegación del Gobierno de Castilla y León implica, como una de sus finalidades, la comunicación de los mismos a diversos organismos y entidades municipales

AVISOS POR FMA	
Total de avisos comunicados	37

FENÓMENO	NIVEL		
	AMARILLO	NARANJA	ROJO
LLUVIAS	5		
NEVADAS	1		
NIEBLA	4		
TEMPERATURA MÁX.	6		
TORMENTAS	10		
VIENTOS	11		
Total	37	0	0



Histórico de avisos comunicados



Avisos por riesgo de incendio forestal (AEMET)

AVISOS* AEMET POR RIESGO DE INCENDIO COMUNICADOS A DOI 2020

Total de avisos	17
------------------------	-----------

*Se emite aviso cuando nivel de riesgo en ámbito geográfico es:

- Riesgo máximo: extremo
- Riesgo medio: muy alto o extremo

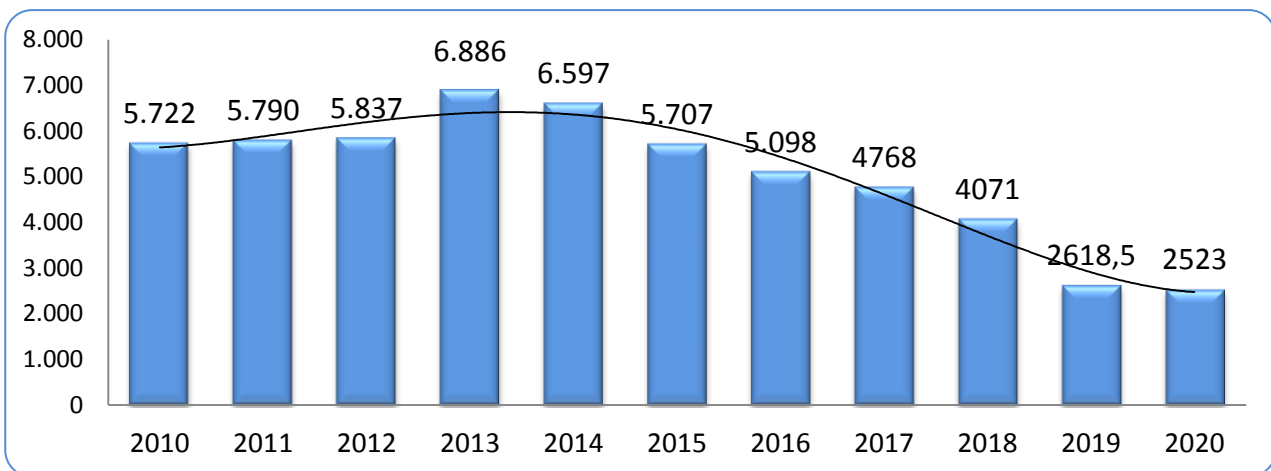
5.3 Asociaciones colaboradoras

Se recogen en este punto los datos estadísticos relativos a las actuaciones realizadas por entidades colaboradoras en virtud del convenio entre las mismas y el Ayto. de Valladolid.

5.3.1 Asociación Provincial de Colaboradores de Protección Civil

Asociación Provincial de Colaboradores de Protección Civil	
Nº de colaboraciones	67
Nº de horas realizadas	2523

Histórico de horas realizadas



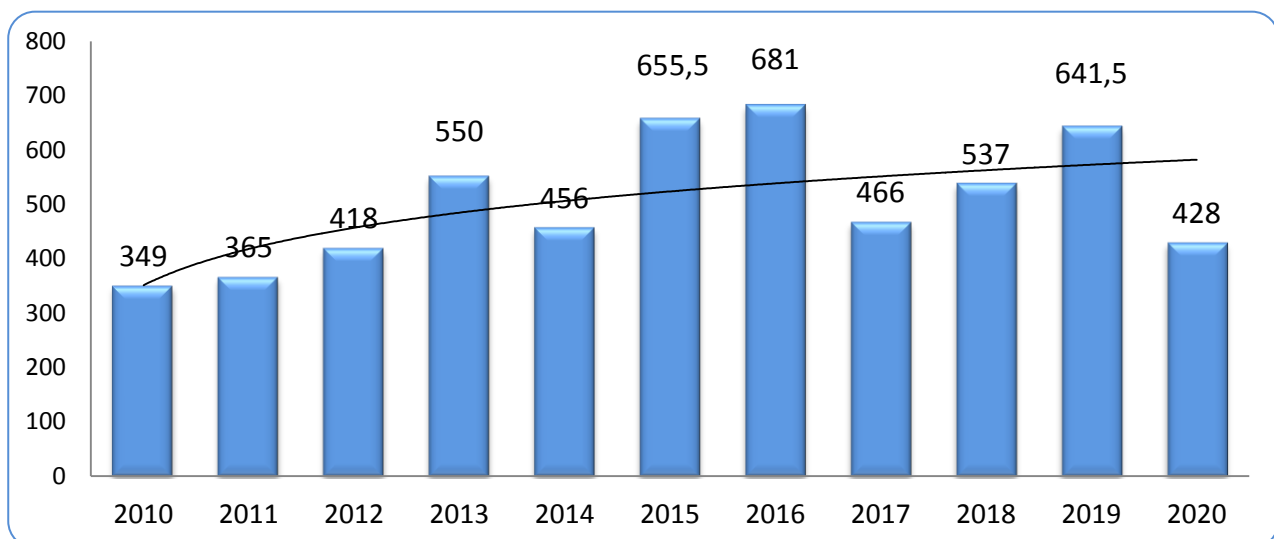
Activaciones

ACTIVACIONES APCPC 2020		
FECHA	CAUSA	FUNCIONES
15/03/2020	Montaje albergue provisional	Colaboración en transporte y montaje de albergue provisional para confinamiento a causa de Covid-19

5.3.2 Grupo de Salvamento y Rescate de Castilla y León

Grupo de Salvamento y Rescate de Castilla y León	
Nº de colaboraciones	2
Nº de horas realizadas	428

Histórico de horas realizadas



ACTIVACIONES GSR CyL 2020		
FECHA	CAUSA	FUNCIONES
09/06/2020	Búsqueda de persona desaparecida río Pisuerga	Búsqueda subacuática de desaparecido



5.3.3 Oficina Provincial de Cruz Roja Española en Valladolid

Cruz Roja Española- Valladolid	
Nº preventivos realizados	5
Nº horas realizadas	75
Nº atenciones sanitarias	0
Nº de traslados a centros sanitarios	0
Nº de ambulancias movilizadas	5

