

**SERVICIO DE EXTINCIÓN DE INCENDIOS,
SALVAMENTO Y PROTECCIÓN CIVIL**

**Memoria
de
Actividad
2013**



AYUNTAMIENTO DE VALLADOLID

SERVICIO DE EXTINCIÓN DE INCENDIOS, SALVAMENTO Y PROTECCIÓN CIVIL



Edita:

Ayuntamiento de Valladolid

Dirección:

Director del Servicio D. Javier Reinoso Relea

Textos y fotografías:

Servicio de Extinción de Incendios,
Salvamento y Protección Civil

Imprime:

Parque Central de Bomberos

Fecha: 24 de febrero de 2014

SERVICIO DE EXTINCIÓN DE INCENDIOS, SALVAMENTO Y PROTECCIÓN CIVIL

ÍNDICE

PRESENTACIÓN	3
DIRECCIÓN DEL SERVICIO	5
▪ Estructura organizativa	6
▪ Recursos humanos	7
▪ Recursos económicos	9
DIVISIÓN OPERATIVA DE INTERVENCIÓN	10
▪ Intervenciones: datos generales	11
▪ Intervenciones urgentes	13
▪ Datos de interés de las intervenciones	15
▪ Intervenciones por parques	16
▪ Intervenciones por grupos de trabajo	17
▪ Intervenciones según el ámbito de actuación	18
▪ Víctimas rescatadas en intervenciones.	20
▪ Análisis estadístico según tipo de actuación:	
▪ <i>Incendios</i>	21
▪ <i>Salvamentos</i>	26
▪ <i>Falsas alarmas</i>	32
▪ <i>Asistencias técnicas</i>	35
▪ Formación continua	38
GRUPO DE SERVICIOS GENERALES	45
▪ Trámites administrativos	46
▪ Recursos materiales: parque móvil	47
▪ Revisiones y mantenimientos del material	50
DIVISIÓN DE PREVENCIÓN Y PROTECCIÓN CIVIL	51
▪ Intervenciones en general	52
▪ Informes de seguridad	53
▪ Planificación y apoyo técnico	54
▪ Sistemas de prevención y alerta	55
▪ Actividades formativas	56
▪ Formación continua	58
▪ Asociaciones colaboradoras	59

Presentación

La Memoria refleja la actividad del Servicio de Extinción de Incendios, Salvamento y Protección Civil del Excmo. Ayuntamiento de Valladolid durante el año de 2013.

En Valladolid, una gran ciudad, se producen anualmente multitud de siniestros que requieren de la participación de un cuerpo profesional, para hacer frente con rapidez y eficacia a los mismos y minimizar sus consecuencias negativas en la población o en el medio ambiente.



Esta Memoria tiene por objeto reunir, organizar, analizar y divulgar los datos de las intervenciones realizadas por el Servicio durante el pasado año, para así poder mejorar objetivamente los criterios de actuación.

Esto nos va a permitir incrementar la eficacia y calidad del servicio prestado y mejorar

la seguridad en las intervenciones.

A modo de resumen, conviene resaltar los siguientes datos:

- El número total de las intervenciones realizadas, con 2.455, se mantiene en la media de los últimos años, con una ligera tendencia a la baja.
- Cabe reseñar una disminución del número total de incendios, 775, con respecto al pasado año que se produjeron 969.
- Así mismo, se ha realizado un gran esfuerzo por mantener el tiempo medio de respuesta en 6 minutos, en las intervenciones dentro de nuestra ciudad.
- También cabe destacar el incremento de alumnos que han participado en las actividades formativas impartidas por el Servicio, pasando de 3.888 en 2012 a 4.865 en el presente año.

SERVICIO DE EXTINCIÓN DE INCENDIOS, SALVAMENTO Y PROTECCIÓN CIVIL

- Además de las intervenciones operativas, quiero reseñar los trabajos de prevención, administración y mantenimiento realizados desde la División de Prevención y Protección Civil y por el Grupo de Servicios Generales.

La Memoria también recoge otros datos relativos al personal. En este apartado, cabe señalar mi toma de posesión como Director de este Servicio.

Asumo con ilusión la responsabilidad que supone dirigir el Servicio de Extinción de Incendios, Salvamento y Protección Civil que con esfuerzo, dedicación y profesionalidad consigue, día a día, garantizar la seguridad de los ciudadanos.

Finalmente, y también en el apartado de personal, destacar la triste desaparición en el Gasherbrum I de nuestro compañero D. Álvaro Paredes Izquierdo, al que siempre recordaremos.



Valgan estas líneas y esta Memoria, que contiene datos relativos a las intervenciones en las que participó el pasado año, como sentido homenaje a su trayectoria personal y profesional.

Valladolid, a 24 de febrero de 2014

El Director del Servicio de Extinción de Incendios,
Salvamento y Protección Civil

D. Javier Reinoso Relea

Dirección

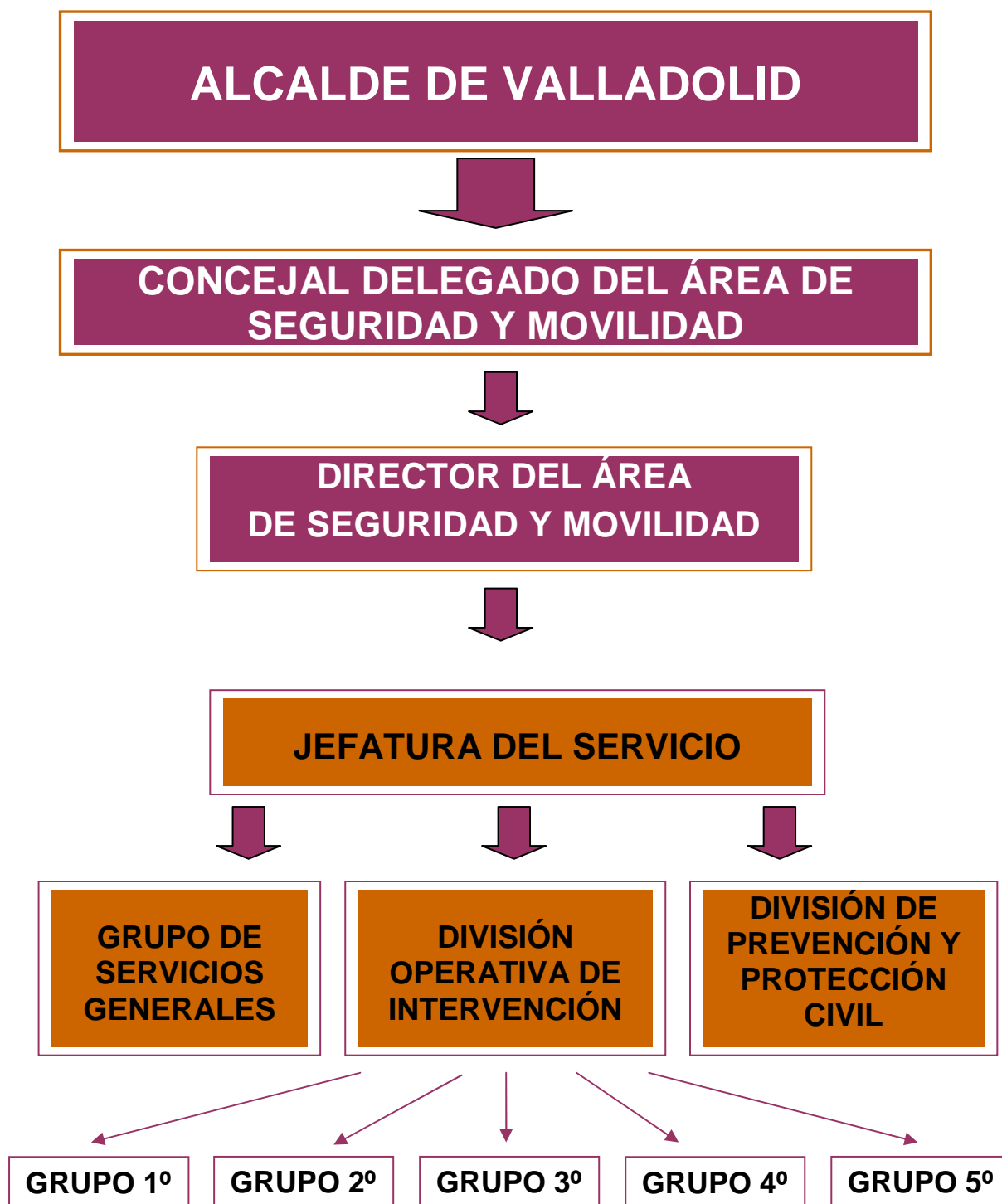


MEMORIA 2013

SERVICIO DE EXTINCIÓN DE INCENDIOS, SALVAMENTO Y PROTECCIÓN CIVIL

ESTRUCTURA ORGANIZATIVA

Organigrama del Servicio:



SERVICIO DE EXTINCIÓN DE INCENDIOS, SALVAMENTO Y PROTECCIÓN CIVIL

RECURSOS HUMANOS

JEFATURA

1	Director de Servicio
1	Subdirector de Servicio

DIVISIÓN OPERATIVA DE INTERVENCIÓN

4	Suboficiales Jefe de Grupo
10	Sargentos Jefe de Subgrupo
9	Cabos Jefe de Equipo
97	Bomberos
26	Bomberos - Mecánicos conductores
2	Cabos - Telecomunicaciones
13	Bomberos - Telecomunicaciones

GRUPO DE SERVICIOS GENERALES

2	Bomberos
1	Administrativo
1	Auxiliar administrativo

DIVISIÓN DE PREVENCIÓN Y PROTECCIÓN CIVIL

1	Jefe de la División
1	Oficial de Policía
2	Policías

SERVICIO DE EXTINCIÓN DE INCENDIOS, SALVAMENTO Y PROTECCIÓN CIVIL

RESUMEN

Director de Servicio	1
Subdirector de Servicio	1
Jefe de División	1
Suboficiales	4
Sargentos	10
Cabos	11
Mecánicos conductores	26
Bomberos	112
Administrativo	1
Auxiliar administrativo	1
Oficial de Policía	1
Policías	2
TOTAL PLANTILLA (a 31 de diciembre de 2013)	171

Se ha incorporado **un Director de Servicio**.

Se han jubilado **2 suboficiales y 3 bomberos**.

Ha solicitado permuta **un bombero**.

Fallece **un cabo Jefe de Equipo**, perteneciente al Grupo 3.

Del total de la plantilla, 29 son mandos, el **16,9 %**.

Del total de plantilla, 146 son personal operativo de intervención, el **85,3%**.

La edad media del personal de intervención es de **46,6 años**.



**Total
personal de
plantilla
- 171 -**

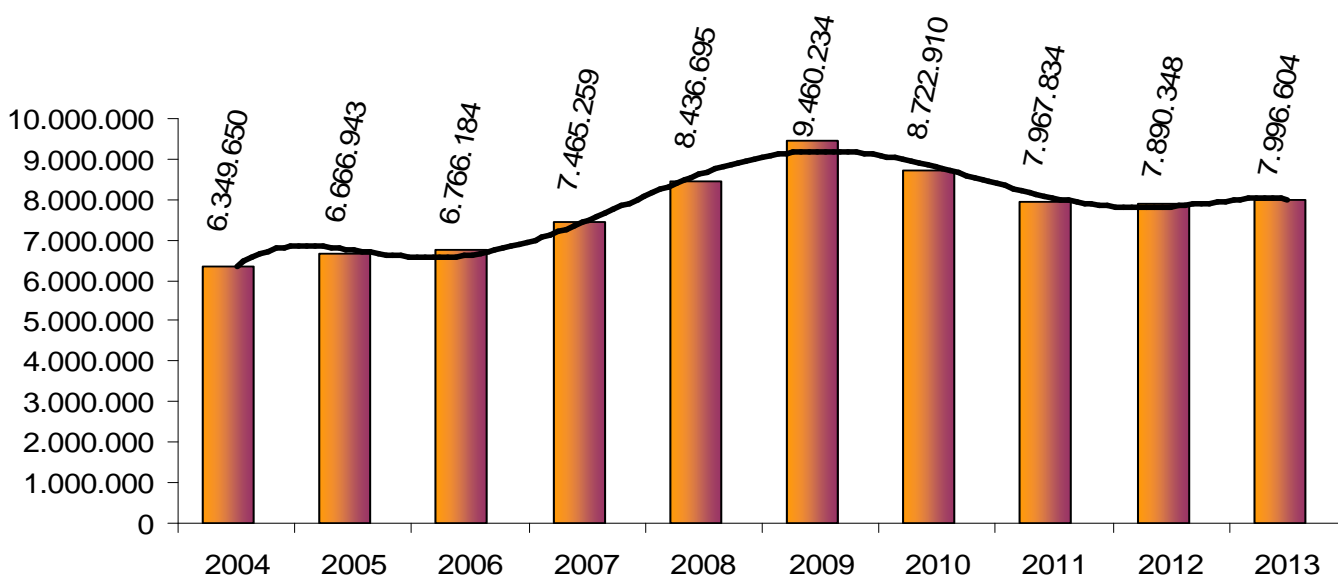
SERVICIO DE EXTINCIÓN DE INCENDIOS, SALVAMENTO Y PROTECCIÓN CIVIL

RECURSOS ECONÓMICOS

Presupuestos Generales:

GASTOS DE PERSONAL	
Personal funcionario	7.129.109
Incentivos al rendimiento	300.000
TOTAL	7.429.109
GASTOS CORRIENTES EN BIENES Y SERVICIOS	
Arrendamientos y cánones	1.554
Reparaciones, mantenimiento y conservación.	57.073
Material, suministros y otros.	379.798
Indemnizaciones por razón del servicio.	932
TOTAL	439.357
TRANSFERENCIAS CORRIENTES	
A familias e instituciones sin fines de lucro.	25.138
TOTAL	25.138
INVERSIONES REALES	
Inversión de reposición	103.000
TOTAL	103.000
TOTAL PROGRAMA	7.996.604

Comparativa de los últimos 10 años:



División Operativa de Intervención



MEMORIA 2013

SERVICIO DE EXTINCIÓN DE INCENDIOS, SALVAMENTO Y PROTECCIÓN CIVIL

INTERVENCIONES: DATOS GENERALES

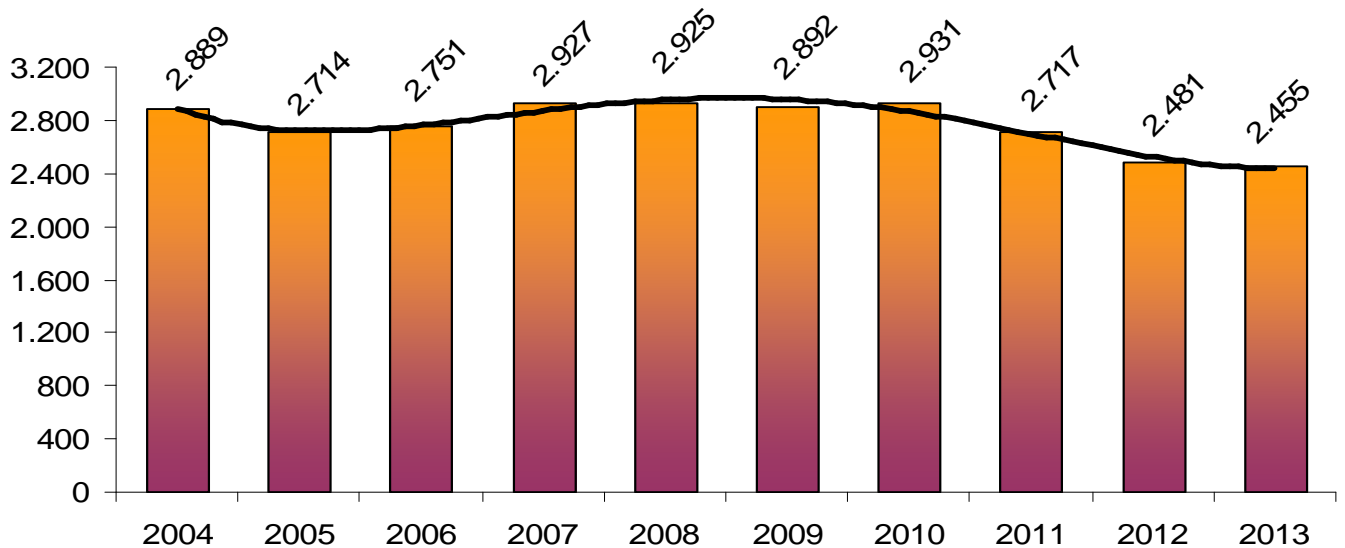
Según tipo de actuación

INTERVENCIONES	TOTALES	Porcentajes
INCENDIOS	775	31,5 %
SALVAMENTOS	935	38,1 %
FALSAS ALARMAS	95	3,8 %
ASISTENCIAS TÉCNICAS	650	26,4 %
TOTALES	2.455	



**TOTAL
INTERVENCIONES
- 2.455 -**

Comparativa de los últimos 10 años



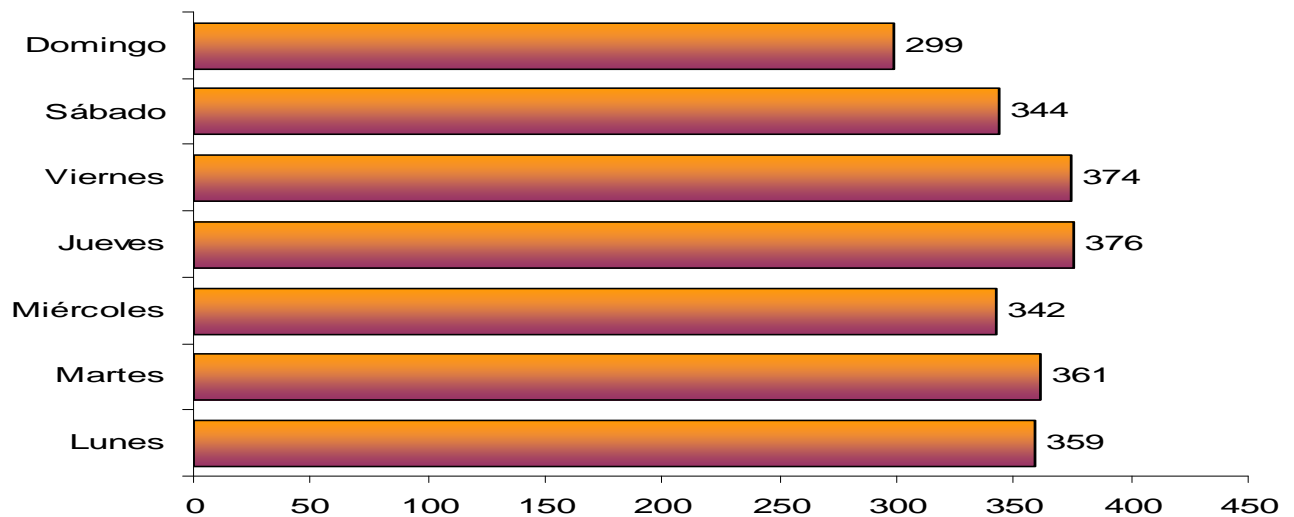
SERVICIO DE EXTINCIÓN DE INCENDIOS, SALVAMENTO Y PROTECCIÓN CIVIL

INTERVENCIONES: DATOS GENERALES

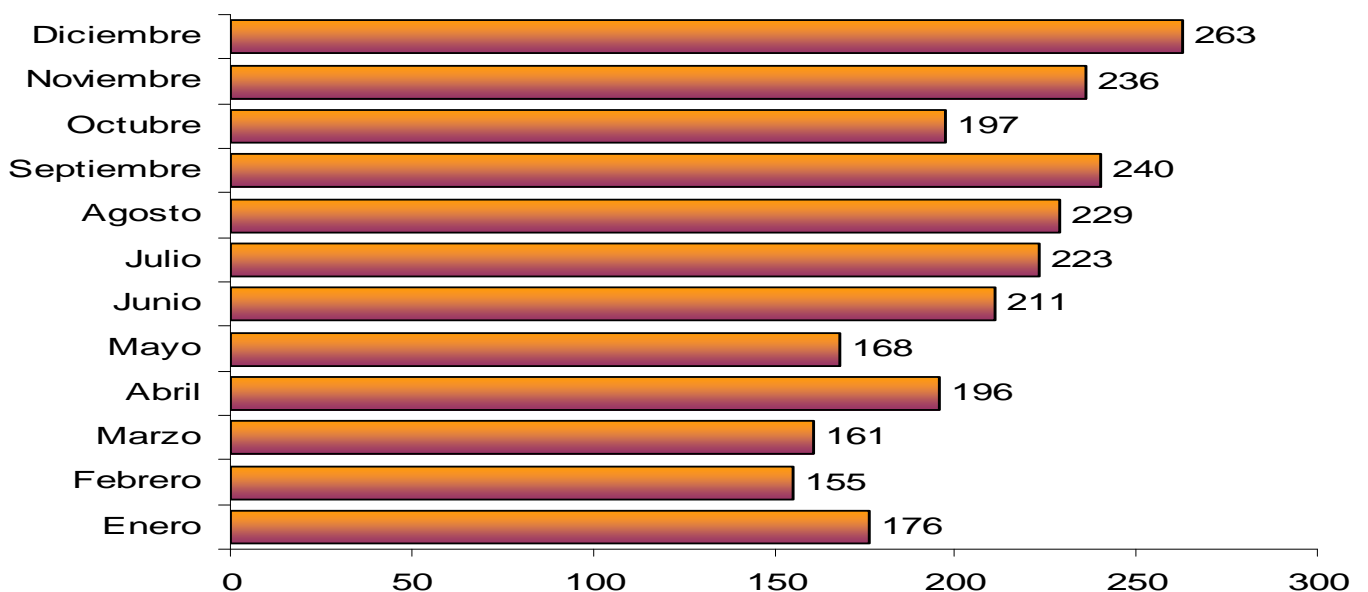
AÑO DE 2013

TOTAL INTERVENCIONES	Media mensual	Media diaria
2.455	204,5	6,7

Intervenciones totales por días de la semana



Intervenciones totales por meses



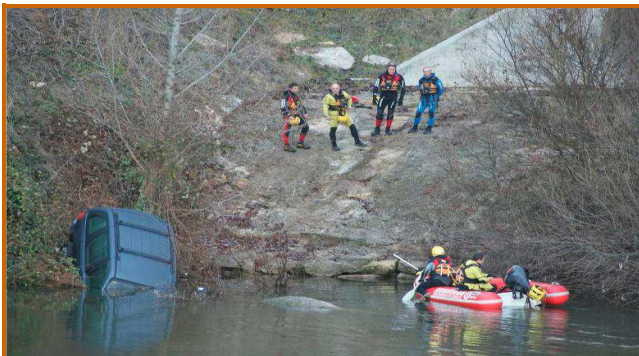
SERVICIO DE EXTINCIÓN DE INCENDIOS, SALVAMENTO Y PROTECCIÓN CIVIL

INTERVENCIONES URGENTES

Se consideran intervenciones de urgencia los incendios, salvamentos y falsas alarmas.

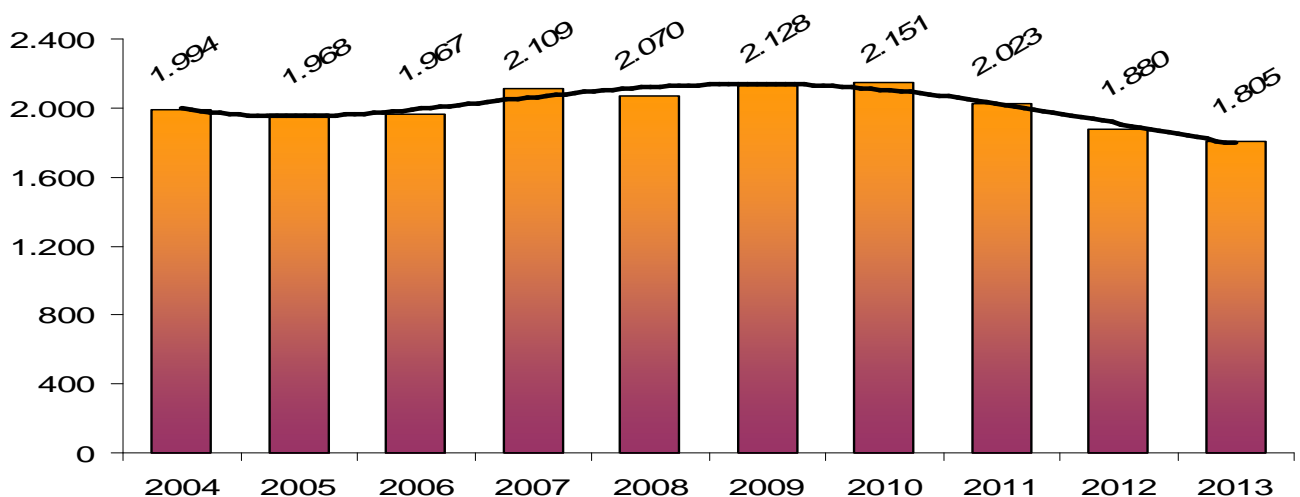
Según tipo de actuación

INTERVENCIONES URGENTES	TOTALES
INCENDIOS	775
SALVAMENTOS	935
FALSAS ALARMAS	95
TOTALES	1.805



REPRESENTAN EL
- 73,5 % -
DEL TOTAL
DE LAS INTERVENCIONES
(2.455)

Comparativa de los últimos 10 años:



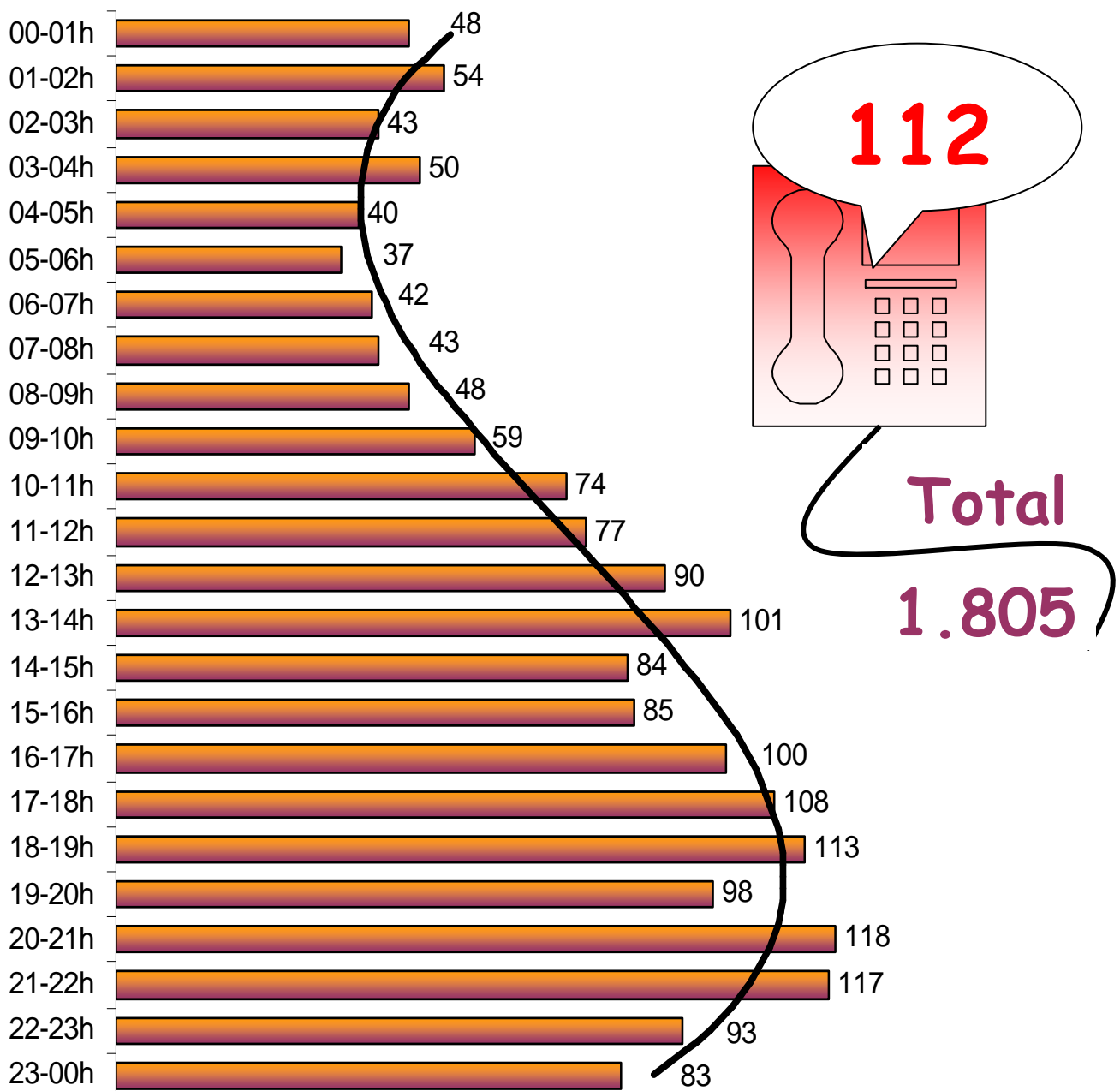
SERVICIO DE EXTINCIÓN DE INCENDIOS, SALVAMENTO Y PROTECCIÓN CIVIL

INTERVENCIONES URGENTES

AÑO DE 2013

INTERVENCIONES URGENTES	Media mensual	Media diaria
1.805	150,4	4,9

Por franja horaria



SERVICIO DE EXTINCIÓN DE INCENDIOS, SALVAMENTO Y PROTECCIÓN CIVIL

DATOS DE INTERÉS

Tiempos de respuesta

El tiempo medio de salida es de 1 minuto, desde que se recibe la llamada hasta la salida del primer vehículo del parque correspondiente.

El tiempo medio de respuesta es de 6 minutos para las intervenciones urgentes realizadas dentro del Término Municipal de Valladolid. (Calculado sobre 1464 intervenciones urgentes realizadas en el municipio).

El tiempo medio de respuesta es de 17 minutos en las intervenciones realizadas en otros municipios. (Calculado sobre 341 intervenciones urgentes, realizadas fuera del municipio).



**EL TIEMPO
MEDIO DE
RESPUESTA EN
EL MUNICIPIO
- 6 MINUTOS -**

Zona de intervención.

El número total de habitantes de la zona de intervención es de 411.920, de los cuales 309.714 (enero 2013) corresponden al Término Municipal de Valladolid y 102.206 al resto de su zona de intervención.

La zona de intervención ocupa una extensión de 1.308,23 km² de estos 197,91 km² corresponden al Término Municipal de Valladolid y 1.110,32 km² al resto de su zona de influencia.

Según los datos anteriores, a cada bombero operativo de intervención (146) le corresponden 2.821 habitantes y un radio de acción de 8,96 km².

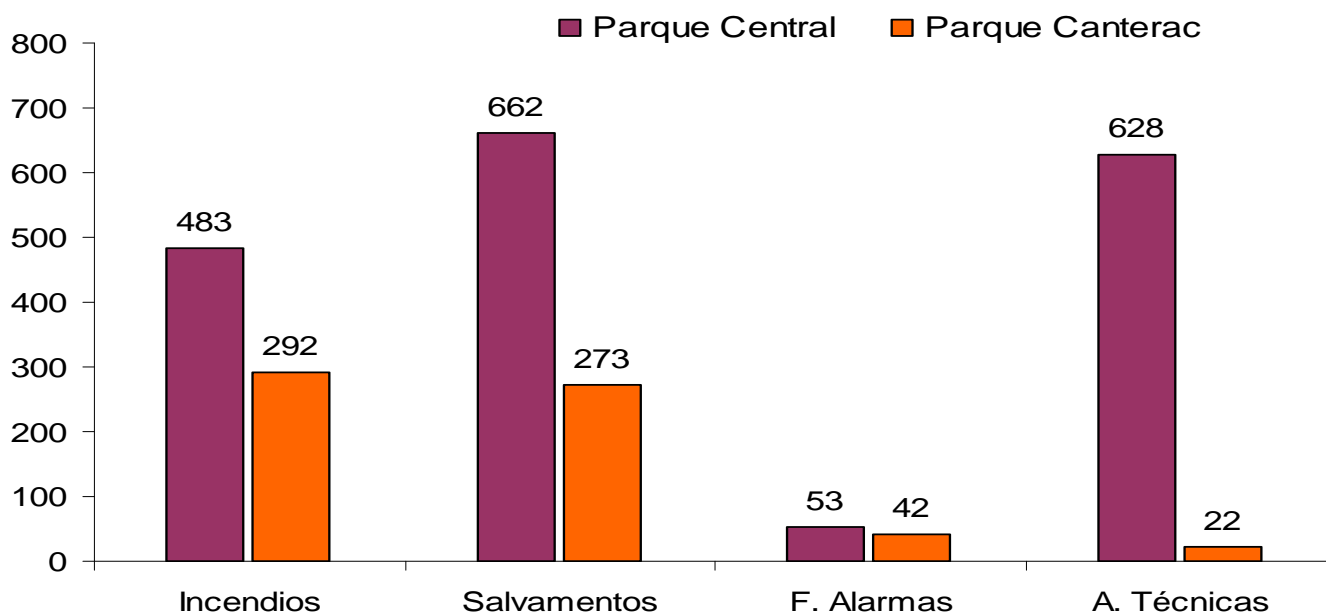
SERVICIO DE EXTINCIÓN DE INCENDIOS, SALVAMENTO Y PROTECCIÓN CIVIL

INTERVENCIONES POR PARQUES

Totales y urgentes:

PARQUES	TOTALES		URGENTES	
PARQUE CENTRAL	1.826	74,3%	1.198	66,3%
PARQUE DE CANTERAC	629	25,6%	607	33,6%
TOTALES	2.455		1.805	

Según tipo de actuación:



SERVICIO DE EXTINCIÓN DE INCENDIOS, SALVAMENTO Y PROTECCIÓN CIVIL

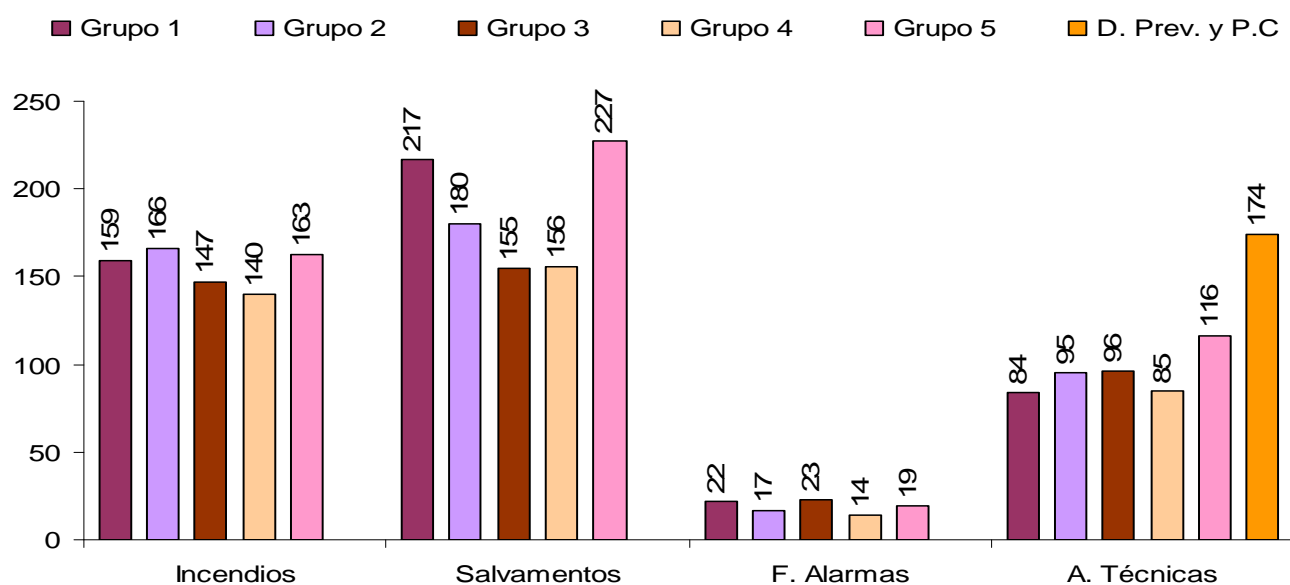
INTERVENCIONES POR GRUPOS DE TRABAJO

GRUPOS	Intervenciones TOTALES	Porcentajes
1	482	19,6 %
2	458	18,6%
3	421	17,1%
4	395	16,1%
5	525	21,3%
Div. Prevención y Protección Civil	174	7%
TOTALES	2.455	

Intervenciones URGENTES	Porcentajes
398	22%
363	20,1%
325	18%
310	17,1%
409	22,6%
-	-
1805	



Según tipo de actuación

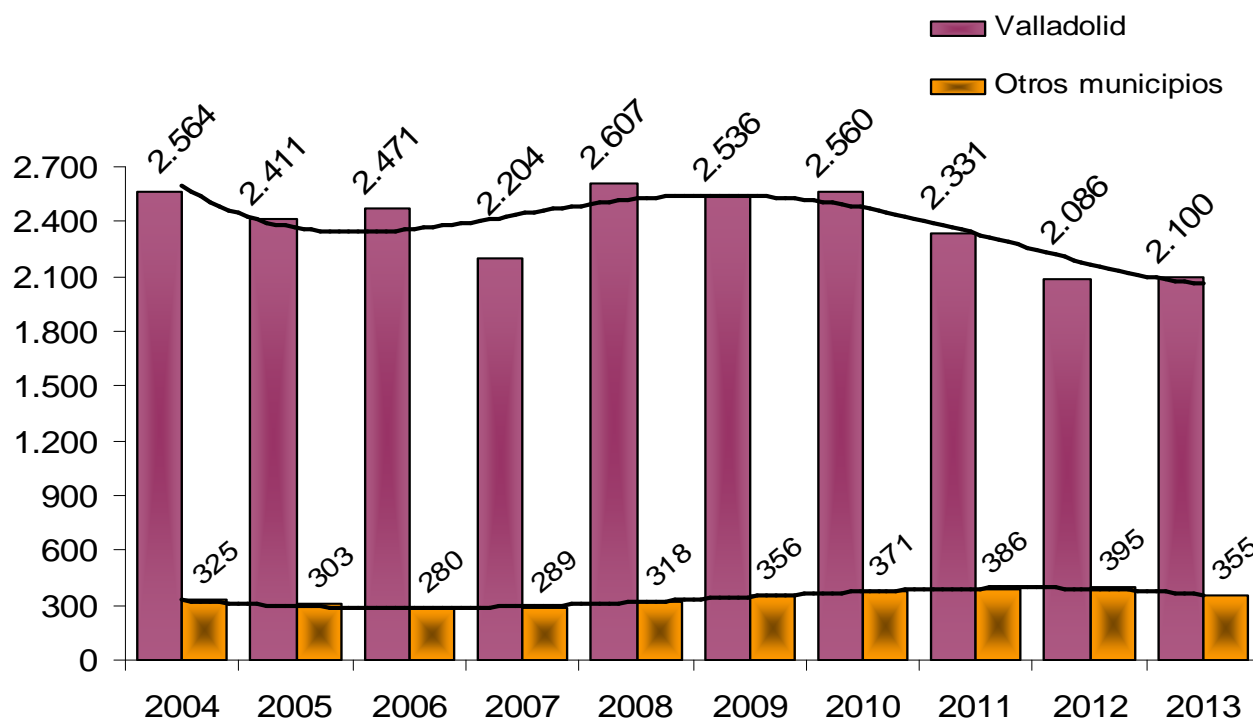


SERVICIO DE EXTINCIÓN DE INCENDIOS, SALVAMENTO Y PROTECCIÓN CIVIL

INTERVENCIONES POR MUNICIPIO DE ACTUACIÓN

MUNICIPIOS	TOTALES		URGENTES	
VALLADOLID	2.100	85,5%	1.464	81,1%
OTROS MUNICIPIOS	355	14,4%	341	18,8%
TOTALES	2.455		1.805	

Comparativa de los últimos 10 años



Según tipo de actuación

INTERVENCIONES	VALLADOLID	OTROS MUNICIPIOS	TOTAL
INCENDIOS	556	219	775
SALVAMENTOS	838	97	935
FALSAS ALARMAS	70	25	95
ASISTENCIAS TÉCNICAS	636	14	650
TOTALES	2.100	355	2.455

SERVICIO DE EXTINCIÓN DE INCENDIOS, SALVAMENTO Y PROTECCIÓN CIVIL

INTERVENCIONES SEGÚN ÁMBITO DE ACTUACIÓN

Intervenciones en otros municipios o núcleos de población de su zona de influencia

MUNICIPIOS	TOTAL
Arroyo de la Encomienda	51
Boecillo	17
Cabezón de Pisuerga	20
Castronuevo de Esgueva	3
Cigales	21
Ciguñuela	4
Corcos	4
Cistérniga	18
Cubillas de Santa Marta	4
Fuensaldaña	9
Laguna de Duero	54
Mucientes	5
Olmos de Esgueva	6
Piña de Esgueva	1
Renedo	7
San Martín de Valvení	3
Santibáñez de Valcorba	3
Santovenia de Pisuerga	8

MUNICIPIOS	TOTAL
Sardón de Duero	2
Simancas	25
Traspinedo	5
Trigueros del Valle	6
Tudela de Duero	31
Valoria la Buena	2
Viana de Cega	8
Villabáñez	5
Villarmentero de Esgueva	1
Villanubla	12
Villavaquerín	2
Zaratán	14
Otros:	
Dueñas	1
Villanueva de Duero	1
Villalba de los Alcores	1
La Zarza	1
TOTAL	355



REPRESENTAN EL

- 14,4 % -

**DEL TOTAL
DE LAS
INTERVENCIONES
(2.455)**

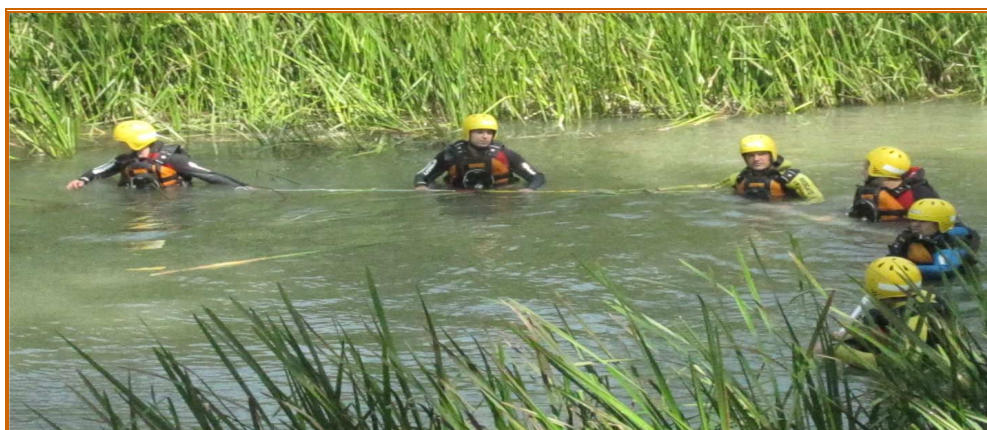
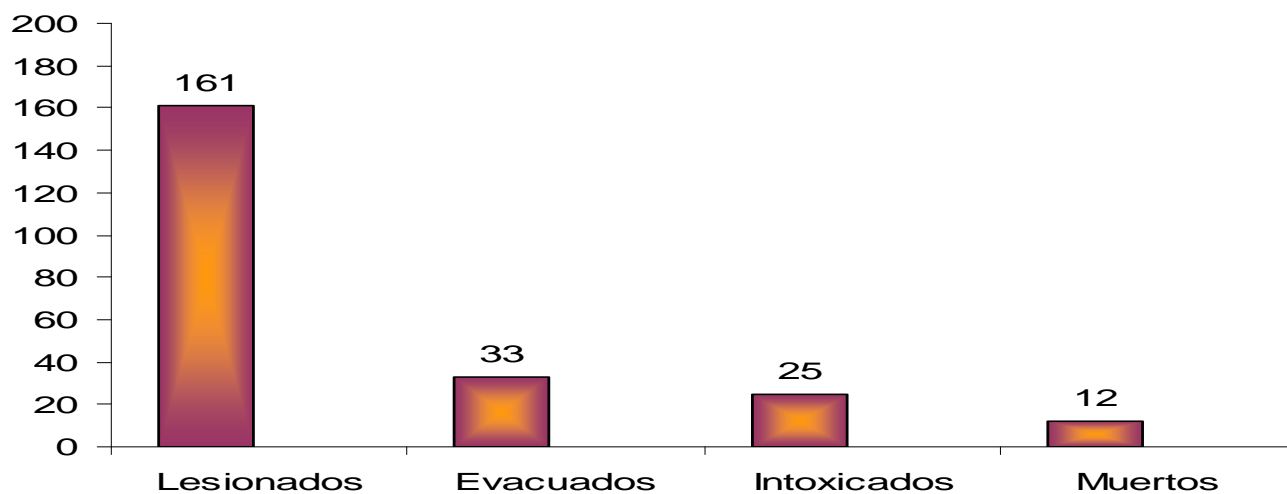
SERVICIO DE EXTINCIÓN DE INCENDIOS, SALVAMENTO Y PROTECCIÓN CIVIL

VÍCTIMAS REGISTRADAS EN INTERVENCIONES

Total de víctimas en el año de 2013

Lesionados	161	69,6 %
▪ Bomberos lesionados	4	-
Evacuados a centros de atención sanitaria	33	14,2 %
Intoxicados	25	10,8 %
Muertos	12	5,1 %
TOTALES	231	

Víctimas registradas



INCENDIOS



ANÁLISIS ESTADÍSTICO SEGÚN TIPO DE ACTUACIÓN

SERVICIO DE EXTINCIÓN DE INCENDIOS, SALVAMENTO Y PROTECCIÓN CIVIL

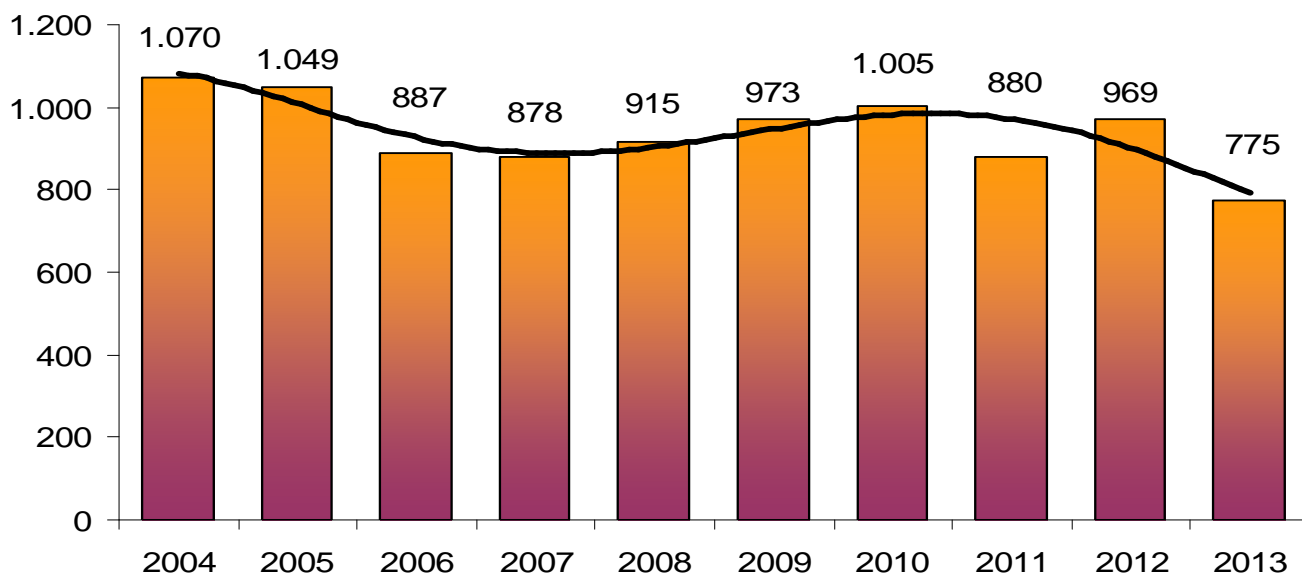
INCENDIOS – Análisis estadístico

CLASIFICACIÓN DE LOS INCENDIOS	TOTALES	porcentajes
SIN INTERVENCIÓN	93	12%
CON INTERVENCIÓN	682	88%
TOTALES	775	



REPRESENTAN EL
- 31,5 % -
DEL TOTAL
DE LAS
INTERVENCIONES
(2.455)

Comparativa de los últimos 10 años



SERVICIO DE EXTINCIÓN DE INCENDIOS, SALVAMENTO Y PROTECCIÓN CIVIL

INCENDIOS – Análisis estadístico

Clasificación según uso del local o lugar del incendio

USO DEL LOCAL O LUGAR DEL INCENDIO	TOTALES	porcentajes
EDIFICIOS DE USO DIVERSO:	143	18,4%
▪ Edificio en construcción	3	
▪ Edificio abandonado	12	
▪ Edificio de vivienda	107	
▪ Vivienda unifamiliar	37	
▪ Vivienda de menos de 28 m. de altura	70	
▪ Vivienda de más de 28 m. de altura	0	
▪ Edificio de uso residencial público	3	
▪ Edificio de uso administrativo y de oficina	1	
▪ Edificio de espectáculo y reunión	3	
▪ Bares, cafeterías, restaurantes...	5	
▪ Edificios de uso comercial	6	
▪ Edificios docentes	1	
▪ Garaje y aparcamiento	1	
▪ Acuartelamientos permanentes	1	
INDUSTRIAS Y ALMACENES:	15	1,9%
VEGETACIÓN:	219	28,2%
▪ Forestal	194	
▪ Agrícola	25	
TRANSPORTE:	43	5,5%
▪ Por carretera	43	
CASOS ESPECIALES (FUEGOS AISLADOS, OTROS...):	355	45,8%
▪ Casos especiales (F. aislados) - Personas	1	
▪ Hogueras...	25	
▪ Basuras (contenedores)	98	
▪ Contenedores de obra	9	
▪ Vertederos, residuos urbanos...	10	
▪ En solares	52	
▪ Papeleras (contenedores de papel)	129	
▪ Quioscos, casetas y similares	7	
▪ Transformadores o equipos eléctricos	9	
▪ Otros	15	
TOTALES	775	

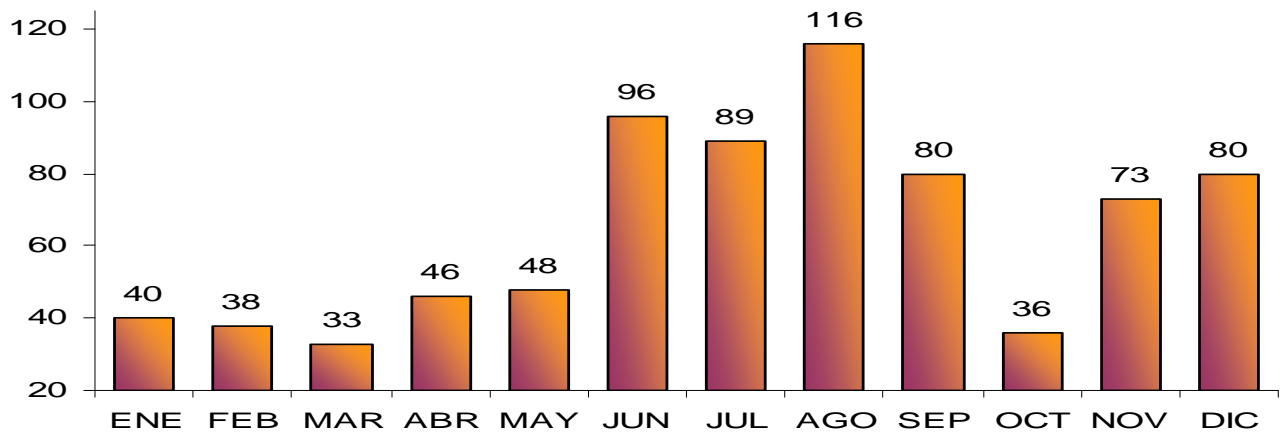
SERVICIO DE EXTINCIÓN DE INCENDIOS, SALVAMENTO Y PROTECCIÓN CIVIL

INCENDIOS – Análisis estadístico

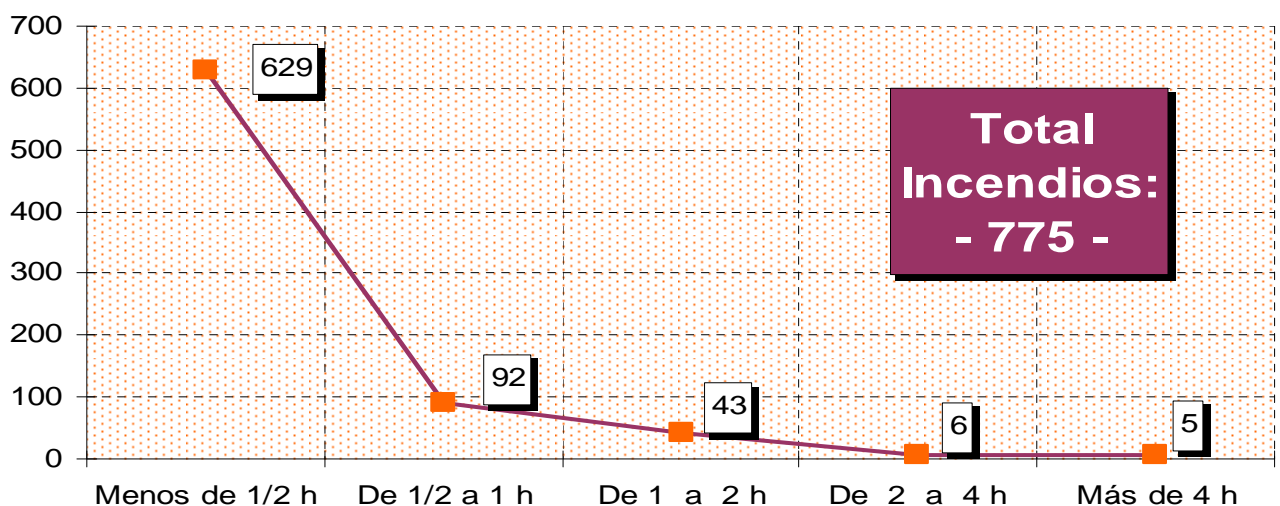
AÑO DE 2013

INCENDIOS	Media mensual	Media diaria
775	64,5	2,1

Por meses



Según el tiempo empleado en la intervención

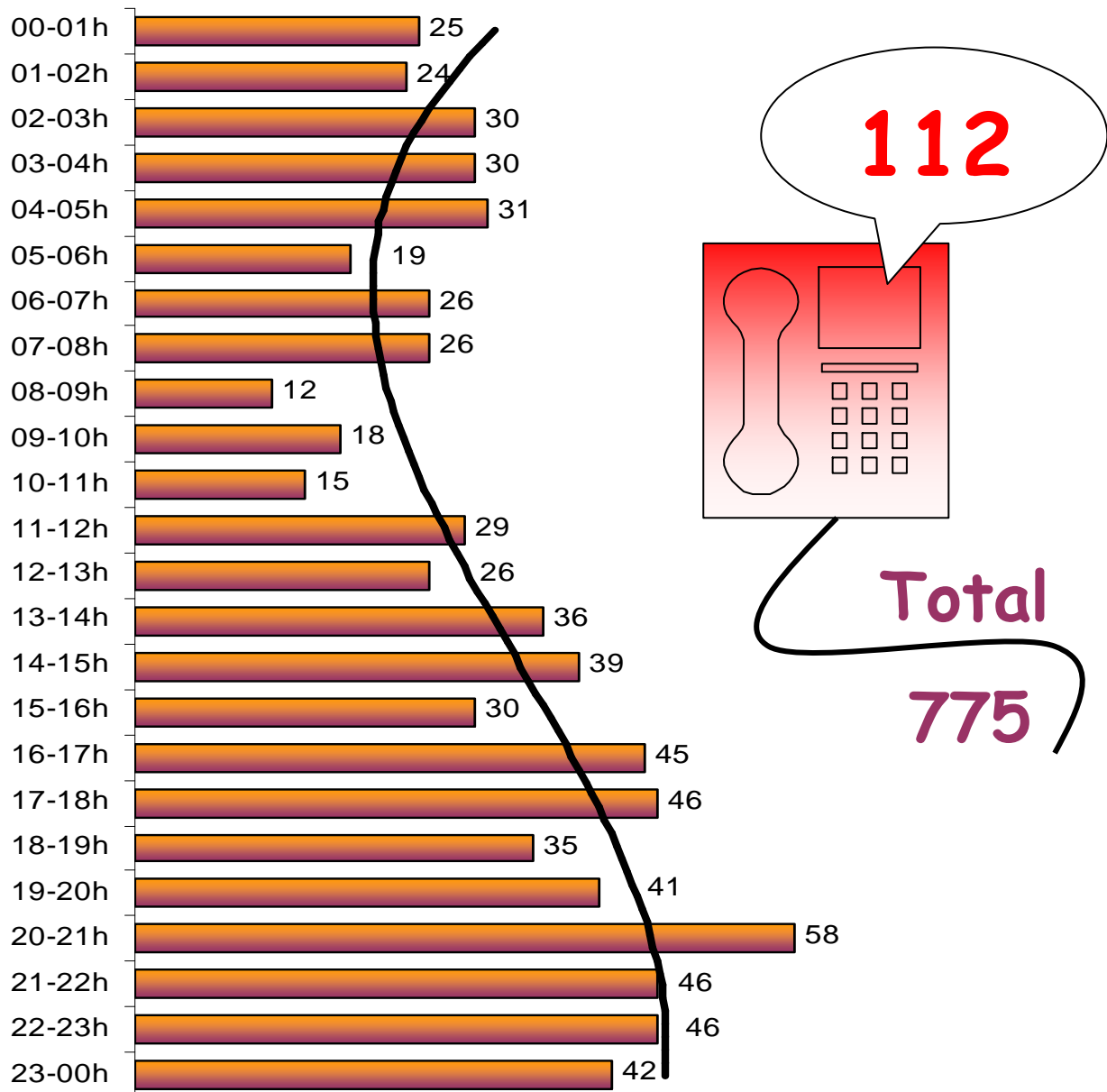


El 81,1 % de los incendios se resuelven en menos de 30 minutos.

SERVICIO DE EXTINCIÓN DE INCENDIOS, SALVAMENTO Y PROTECCIÓN CIVIL

INCENDIOS – Análisis estadístico

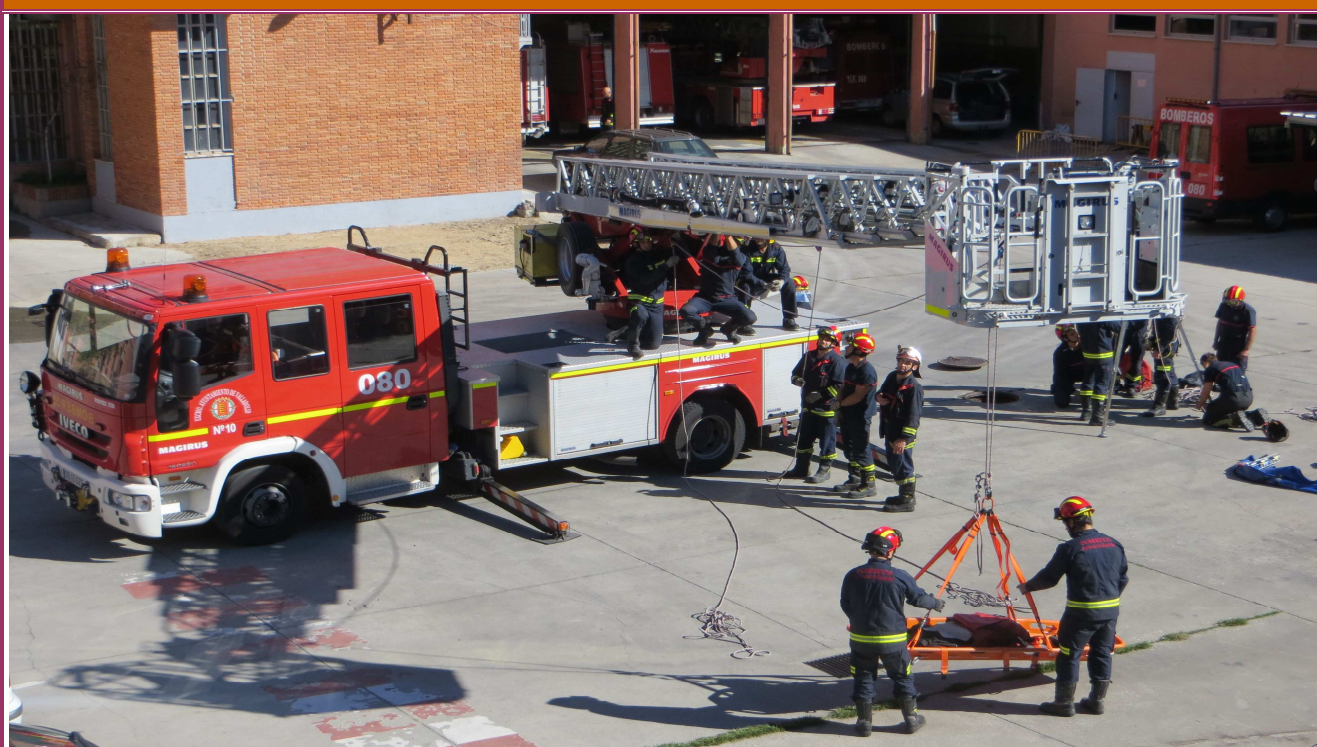
Por franja horaria



La franja horario que va desde las 16:00 a las 23:00 horas es la de mayor siniestralidad.

Siendo de 8:00 a 11:00 horas el periodo en el que menos incendios se producen.

SALVAMENTOS



ANÁLISIS ESTADÍSTICO SEGÚN TIPO DE ACTUACIÓN

SERVICIO DE EXTINCIÓN DE INCENDIOS, SALVAMENTO Y PROTECCIÓN CIVIL

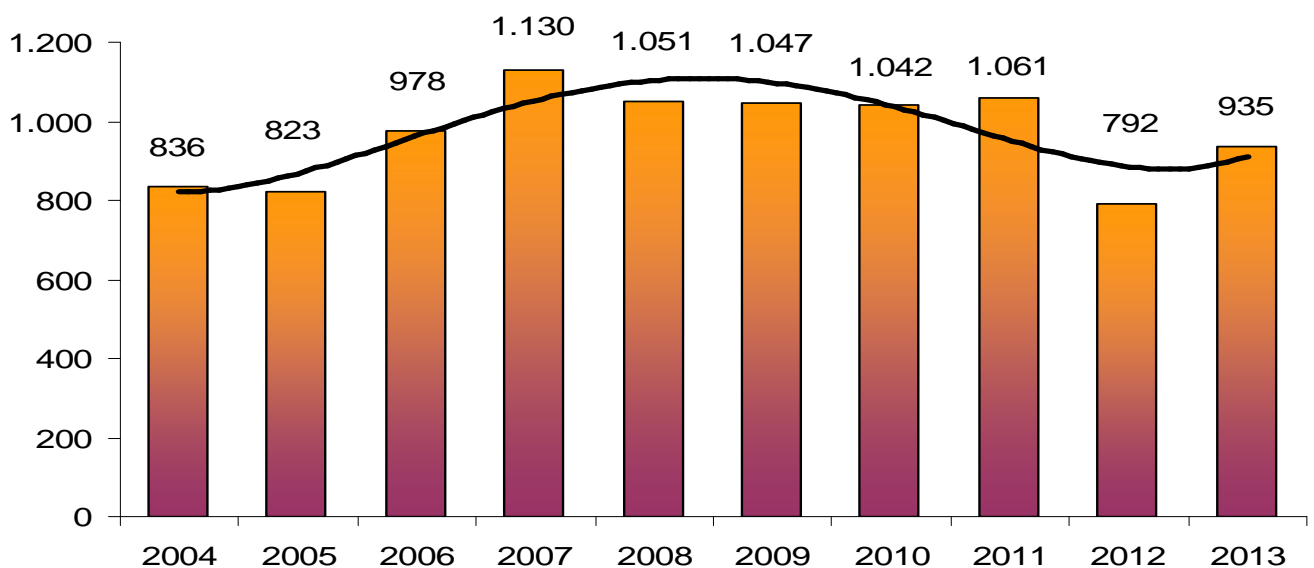
SALVAMENTOS – Análisis estadístico

CLASIFICACIÓN DE LOS SALVAMENTOS	TOTALES	porcentajes
SIN INTERVENCIÓN	139	14,8%
CON INTERVENCIÓN	796	85,1%
TOTALES	935	



REPRESENTAN EL
- 38,1 % -
DEL TOTAL
DE LAS
INTERVENCIONES
(2.455)

Comparativa de los últimos 10 años



SERVICIO DE EXTINCIÓN DE INCENDIOS, SALVAMENTO Y PROTECCIÓN CIVIL

SALVAMENTOS – Análisis estadístico

Clasificación según tipo de salvamento

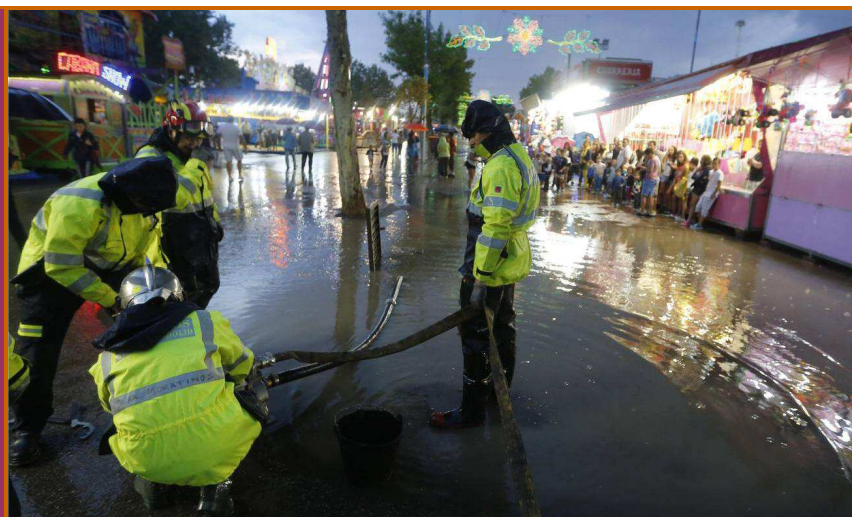
TIPO DE SALVAMENTO	TOTALES	porcentajes
RELACIONADOS CON EL TRÁFICO	69	7,37%
Sin auxilio a personas	38	
▪ <i>Diversos</i>	2	
▪ <i>En vía pública urbana</i>	27	
▪ <i>En carreteras</i>	5	
▪ <i>En autovías</i>	4	
Con auxilio a personas	26	
▪ <i>Diversos</i>	1	
▪ <i>En vía pública urbana</i>	13	
▪ <i>En carreteras</i>	4	
▪ <i>En autovías</i>	8	
Con rescate de personas	5	
▪ <i>En vía pública urbana</i>	2	
▪ <i>En carreteras</i>	2	
▪ <i>En autovías</i>	1	



SERVICIO DE EXTINCIÓN DE INCENDIOS, SALVAMENTO Y PROTECCIÓN CIVIL

SALVAMENTOS – Análisis estadístico

TIPO DE SALVAMENTO	TOTALES	porcentajes
SOCORRO A VÍCTIMAS	113	12 %
▪ <i>Diversos</i>	17	
▪ <i>Intoxicados</i>	4	
▪ <i>Enfermos</i>	27	
▪ <i>Ahogados</i>	4	
▪ <i>Rescate de cadáveres</i>	9	
▪ <i>Caídas al mismo nivel</i>	40	
▪ <i>Caídas en altura</i>	5	
▪ <i>Rescate en ríos</i>	7	
ASISTENCIA A PERSONAS EN SITUACIÓN DE RIESGO	148	15,8
▪ <i>Diversos</i>	13	
▪ <i>Atención a impedidos</i>	15	
▪ <i>Rescate en ascensores</i>	44	
▪ <i>Suicidas</i>	11	
▪ <i>Apertura de puertas</i>	65	
ATENCIÓN A ANIMALES	33	3,5%
▪ <i>Muertos - rescate</i>	3	
▪ <i>Muertos - neutralización</i>	2	
▪ <i>Vivos - diversos</i>	2	
▪ <i>Vivos - rescate</i>	11	
▪ <i>Vivos - traslado</i>	1	
▪ <i>Vivos - neutralización</i>	14	



SERVICIO DE EXTINCIÓN DE INCENDIOS, SALVAMENTO Y PROTECCIÓN CIVIL

SALVAMENTOS – Análisis estadístico

TIPO DE SALVAMENTO	TOTALES	porcentajes
AGUA, GAS, PRODUCTOS PELIGROSOS Y ELECTRICIDAD	254	27,1%
Agua	102	
▪ <i>Achique de agua</i>	35	
▪ <i>Contención o desvío</i>	46	
▪ <i>Desatasco de canalizaciones</i>	21	
Gases y productos peligrosos	132	
▪ <i>Neutralización o corte fuga de gas</i>	10	
▪ <i>Ventilación gas o productos peligrosos</i>	5	
▪ <i>Traslado gas o productos peligrosos</i>	1	
▪ <i>Comprobación posible fuga de gas</i>	12	
▪ <i>Neutralización fugas o vertidos líquidos</i>	104	
Electricidad	20	
▪ <i>Transformadores y cuadros eléctricos</i>	2	
▪ <i>Líneas de alta y baja tensión</i>	7	
▪ <i>Aparatos eléctricos diversos</i>	4	
▪ <i>Desconexión de alarmas</i>	7	
RIESGOS DE LA NATURALEZA	27	2,8%
▪ <i>Lluvias, riadas y avenidas</i>	18	
▪ <i>Corrimiento de tierra</i>	1	
▪ <i>Huracanes, vendavales</i>	7	
▪ <i>Descargas atmosféricas rayos</i>	1	
RUINAS Y HUNDIMIENTOS	291	31,1%
▪ <i>Ruinas y hundimientos varios</i>	7	
▪ <i>Saneado de construcciones</i>	165	
▪ <i>Consolidación de construcciones</i>	5	
▪ <i>Demolición de construcciones</i>	2	
▪ <i>Caída árboles, carteles, farolas y otros</i>	112	
TOTALES	935	

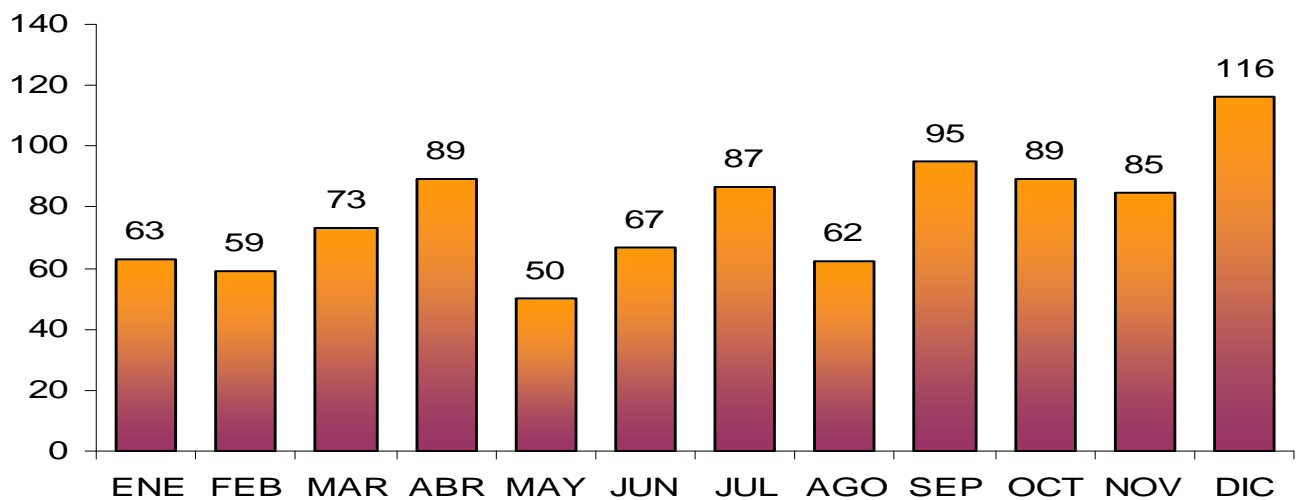
SERVICIO DE EXTINCIÓN DE INCENDIOS, SALVAMENTO Y PROTECCIÓN CIVIL

SALVAMENTOS – Análisis estadístico

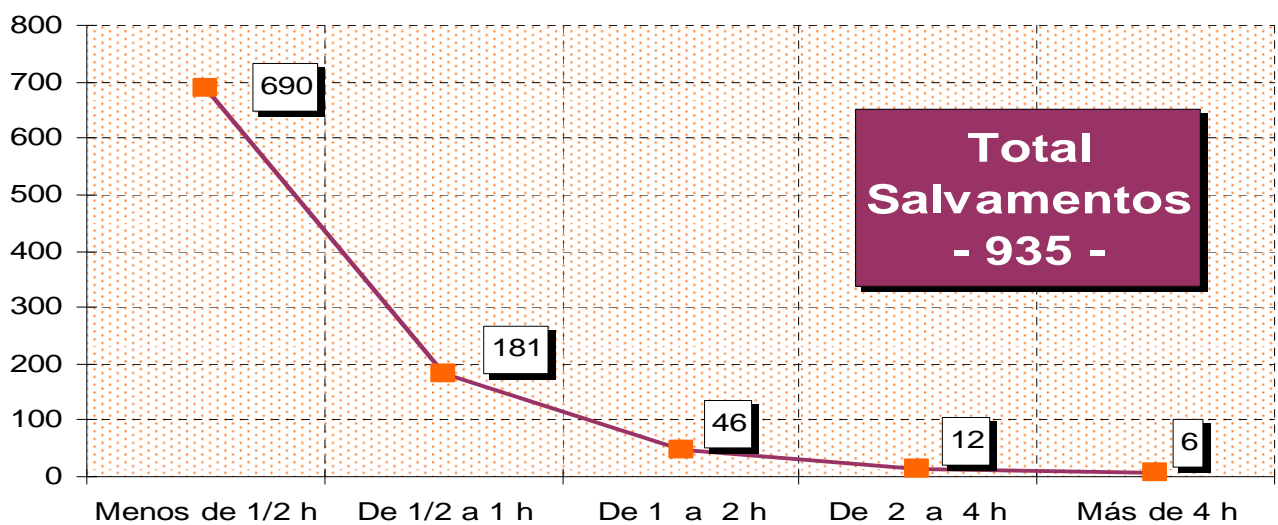
AÑO DE 2013

SALVAMENTOS	Media mensual	Media diaria
935	77,9	2,5

Por meses



Según el tiempo empleado en la intervención



El 73,8 % de los salvamentos se resuelven en menos de 30 minutos.

FALSAS ALARMAS



ANÁLISIS ESTADÍSTICO SEGÚN TIPO DE ACTUACIÓN

SERVICIO DE EXTINCIÓN DE INCENDIOS, SALVAMENTO Y PROTECCIÓN CIVIL

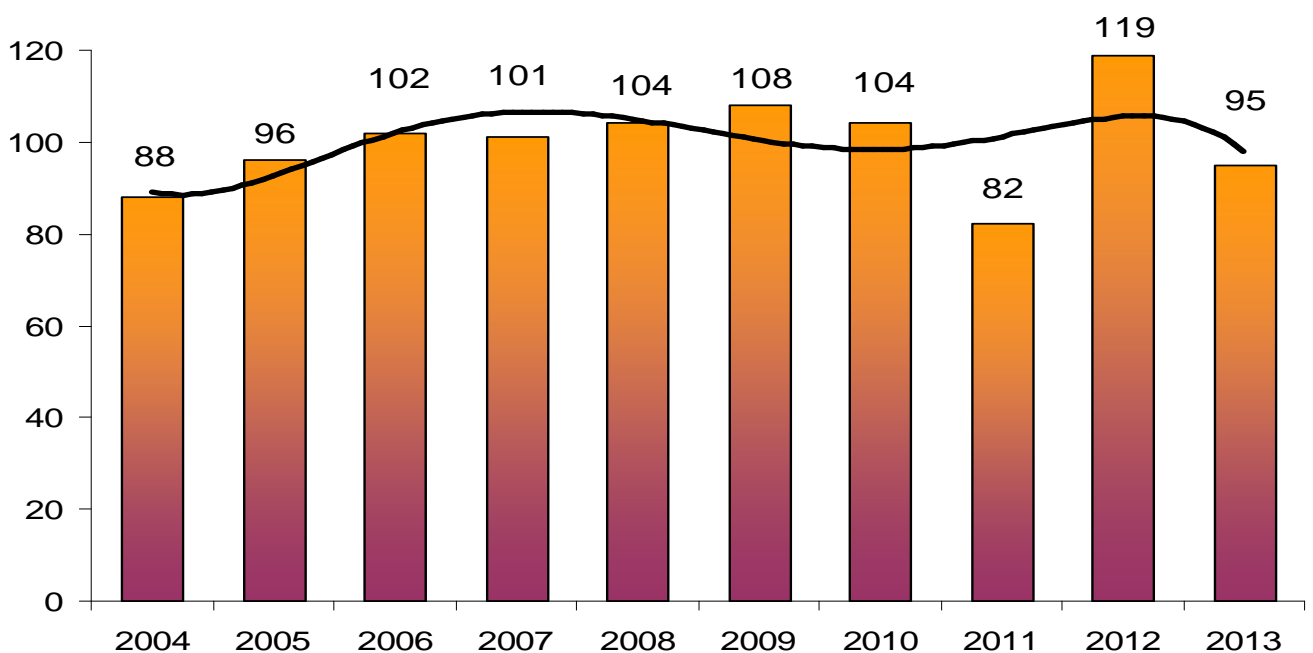
FALSAS ALARMAS – Análisis estadístico

CLASIFICACIÓN	TOTALES
FALSAS ALARMAS	95
TOTAL	95



REPRESENTAN EL
- 3,8 % -
DEL TOTAL
DE LAS
INTERVENCIONES
(2.455)

Comparativa de los últimos 10 años



SERVICIO DE EXTINCIÓN DE INCENDIOS, SALVAMENTO Y PROTECCIÓN CIVIL

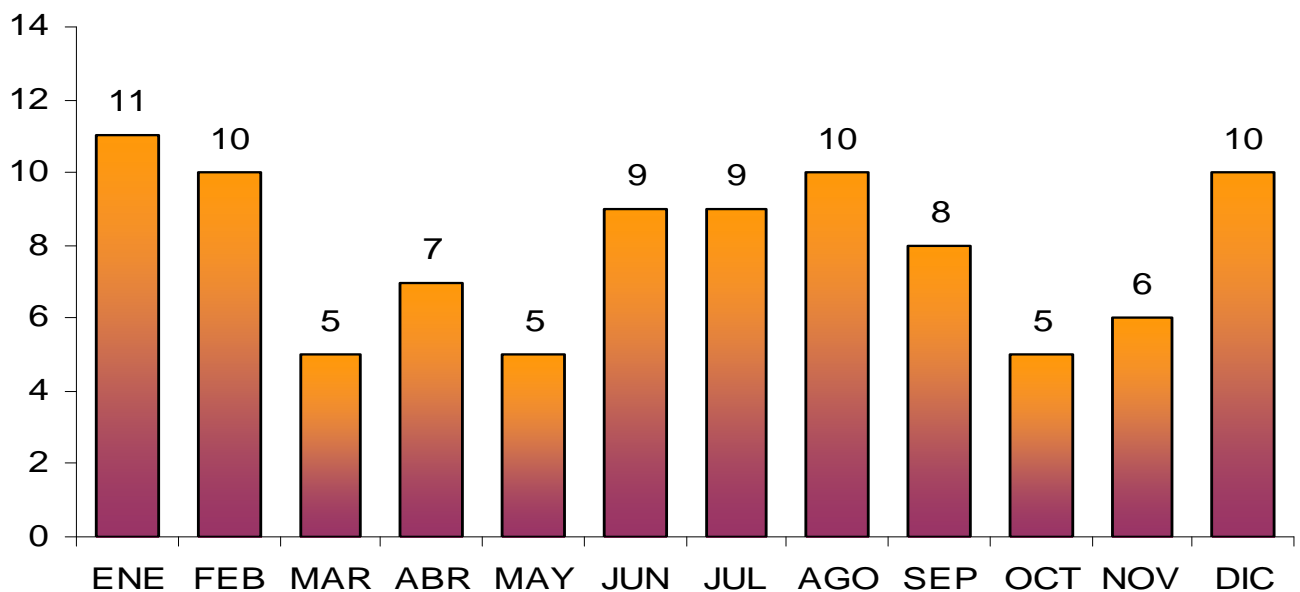
FALSAS ALARMAS – Análisis estadístico

AÑO DE 2013

FALSAS ALARMAS	Media mensual	Media diaria
95	7,9	0,26



Por meses



ASISTENCIAS TÉCNICAS



ANÁLISIS ESTADÍSTICO SEGÚN TIPO DE ACTUACIÓN

SERVICIO DE EXTINCIÓN DE INCENDIOS, SALVAMENTO Y PROTECCIÓN CIVIL

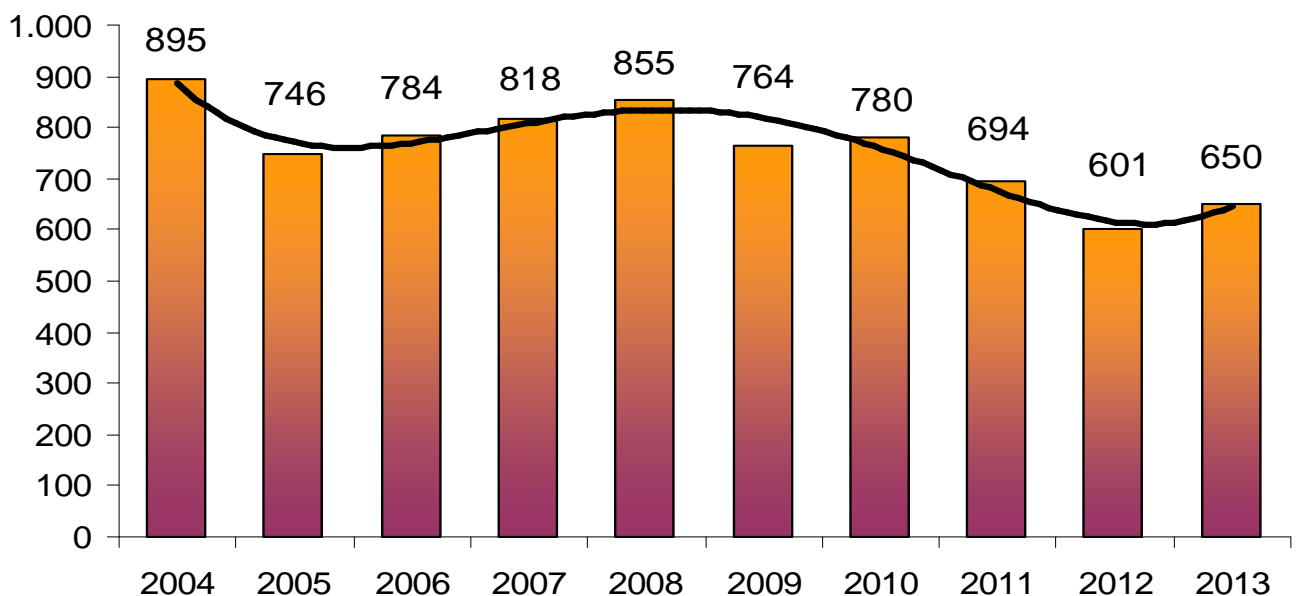
ASISTENCIAS TÉCNICAS – Análisis estadístico

CLASIFICACIÓN POR UNIDAD DE INTERVENCIÓN	TOTALES	porcentajes
DIVISIÓN OPERATIVA DE INTERVENCIÓN	476	73,2%
DIVISIÓN DE PREVENCIÓN Y PROTECCIÓN CIVIL	174	26,7%
TOTALES	650	



REPRESENTAN EL
- 26,4 % -
DEL TOTAL
DE LAS
INTERVENCIONES
(2.455)

Comparativa de los últimos 10 años



SERVICIO DE EXTINCIÓN DE INCENDIOS, SALVAMENTO Y PROTECCIÓN CIVIL

ASISTENCIAS TÉCNICAS – Análisis estadístico

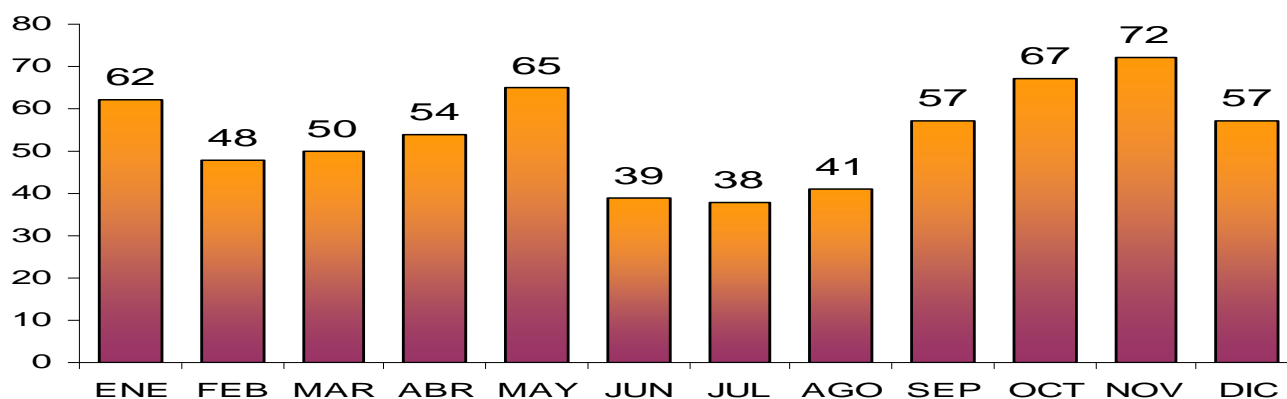
AÑO DE 2013

ASISTENCIAS TÉCNICAS	Media mensual	Media diaria
650	54,1	1,7

Clasificación según tipo de actuación

TIPO DE ASISTENCIA TÉCNICA	TOTALES
INSPECCIÓN, CONTROL Y ASESORAMIENTO	43
▪ <i>Visitas de verificación y asesoramiento</i>	10
▪ <i>Reconocimiento y evaluación de situaciones</i>	31
▪ <i>Revisión de edificios o elementos en peligro</i>	2
ACTIVIDADES PREVENTIVAS	60
▪ <i>Retenes de prevención sin intervención</i>	6
▪ <i>Retenes de prevención con intervención</i>	35
▪ <i>Selección de itinerarios</i>	15
▪ <i>Dispositivo de búsqueda de personas</i>	4
ACTIVIDADES DIVULGATIVAS	139
▪ <i>Prácticas y maniobras exteriores</i>	10
▪ <i>Simulacros</i>	9
▪ <i>Información y educación pública</i>	120
ACTIVIDADES VARIAS	408
▪ <i>Ensayos de aceptación de material</i>	1
▪ <i>Búsqueda de objetos</i>	4
▪ <i>Otras actividades (traslado personal, encargos, etc...)</i>	403
TOTALES	650

Por meses



FORMACIÓN CONTINUA



PRÁCTICAS DIARIAS Y CURSOS REALIZADOS

SERVICIO DE EXTINCIÓN DE INCENDIOS, SALVAMENTO Y PROTECCIÓN CIVIL

FORMACIÓN CONTINUA: Prácticas diarias

INCENDIOS

- En local comercial, con productos de droguería.
- En garaje bajo rasante, evacuación de personas.
- En edificio de uso residencial, con personas asistidas.
- En vivienda utilizando AEA-10, con intervención según protocolo
- En garajes y trasteros en sótanos.
- En garaje de 2 plantas bajo rasante incendio localizado en la 2ª planta.
- En industria de transformación y almacenamiento de madera.
- En EGA. Con rescate y evacuación de personas, dos de ellas con problemas de movilidad.
- En almacenamiento de productos de pinturas, junto a disolventes.
- En sótano, localización y rastreo de dos víctimas, ventilación forzada.



RESCATE EN ALTURA

- Con rescate y evacuación de personas.

SERVICIO DE EXTINCIÓN DE INCENDIOS, SALVAMENTO Y PROTECCIÓN CIVIL

FORMACIÓN CONTINUA: Prácticas diarias

TRÁFICO

- Colisión frontal entre un turismo y un vehículo pesado.
- Vuelco lateral de vehículo, con personas atrapadas.
- Estabilización de vehículos en los casos de: sobre cuatro ruedas y vuelco lateral y total.
- Colisiones entre tren y automóvil en pasos a nivel.
- Accidente de aviación.
- Vuelco de vehículo, con caída a terraplén.
- Choque frontal de dos vehículos con vuelco lateral de uno de ellos, con personas atrapadas en ambos.



PRIMEROS AUXILIOS

- R. C. P. e inmovilizaciones traumáticas

RESCATES

- En ríos con el material existente en el parque.
- Atrapamiento en pozos o zanjas.
- Personas dentro de un pozo, con pérdida de conocimiento por emanación de gases.

SERVICIO DE EXTINCIÓN DE INCENDIOS, SALVAMENTO Y PROTECCIÓN CIVIL

FORMACIÓN CONTINUA: Prácticas diarias

M.M.P.P.

- Fuga en válvula de un depósito de Propano en edificio de viviendas con garajes y locales comerciales.
- Fuga en transporte de productos peligrosos.
- Derrame de hidrocarburo, con incendio.
- Derrame de hidrocarburo, sin incendio.

ERAS

- Rastreo por parejas, de forma radial y perimetral.
- Evacuación de víctimas, utilizando ERAS.
- Procedimientos básicos de intervención y control.
- Consumo de aire, búsqueda de víctimas.
- Búsqueda y rastreo con humo.
- Utilización de cuerda guía y tabla de control.



APUNTALAMIENTOS

- Apuntalamiento de voladizo, pilar y forjado.
- Apuntalamiento y entibaciones de emergencia.
- Muros con desplome inminente.

SERVICIO DE EXTINCIÓN DE INCENDIOS, SALVAMENTO Y PROTECCIÓN CIVIL

FORMACIÓN CONTINUA: Cursos y jornadas

ORGANIZADOS POR EL CENTRO DE FORMACIÓN DE PERSONAL DEL AYUNTAMIENTO DE VALLADOLID

Cursos	Calendario	Horas	Asistentes
Escuela de espalda	29 - enero	3	1
Taller práctico para mandos intermedios	4, 5 y 6 - febrero	18	1
Formación en soporte vital básico y uso del desfibrilador externo semiautomático por personal no sanitario (Reciclaje)	3 - abril	4	8
Técnicas de apertura aplicadas a las emergencias	9,10,11 y 12 -abril	24	18
Formación en soporte vital básico y uso del desfibrilador externo semiautomático por personal no sanitario (Reciclaje)	25 - abril	4	7
Formación en soporte vital básico y uso del desfibrilador externo semiautomático por personal no sanitario (Reciclaje)	10 - mayo	4	4
Contabilidad – Firmadoc	28, 29 y 30 - mayo	4	1
Adaptación a Word y Excel 2007/2010	3 y 4 - junio	3	2
Adaptación a Word y Excel 2007/2010	6 y 7 - junio	3	1
Control de Obras II	17, 18,19 y 20 - sept.	22	1
Iniciación y manejo de los sistemas de información territorial – Local GIS -	1- octubre	2	1
Formación en soporte vital básico y uso del desfibrilador externo semiautomático por personal no sanitario (Reciclaje)	07 - octubre	4	2
Adaptación a Word y Excel 2007/2010	14 y 15 - octubre	3	1



SERVICIO DE EXTINCIÓN DE INCENDIOS, SALVAMENTO Y PROTECCIÓN CIVIL

FORMACIÓN CONTINUA: Cursos y jornadas

ORGANIZADOS POR LA AGENCIA DE PROTECCIÓN CIVIL DE LA JUNTA DE CASTILLA Y LEÓN

Cursos	Calendario	Horas	Asistentes
Primeros cuidados en emergencias	15, 16 y 17- enero	24	2
Rescate en accidentes de tráfico	9,10,11 y 12 - abril	26	3
Intervención en el medio acuático para bomberos	16,17,18 y 19 - abril	1	32
Técnicas de apertura aplicadas a las emergencias	17, 18 y 19 - abril	20	1
Incendios confinados (Flashover-Backdraft)	24 y 25 - abril	16	4
Asistencia sanitaria urgente para bomberos	7, 8 y 9 - mayo	26	3
Intervención en espacios confinados y con humos	14,15,16 y 17 - mayo	26	2
Manejo de motosierras en emergencias para bomberos	20 y 21 - mayo	16	2
Incendios confinados (Flashover-Backdraft)	29 y 30 - mayo	16	3
Rescate en altura y bajo cota	1, 2, 3 y 4 - mayo	23	3
Técnicas de intervención de incendios en túneles	8, 9 y 10 - octubre	20	2
Análisis de sucesos reales con materias peligrosas	8 y 9 - octubre	15	3
Conceptos básicos ferroviarios – ADIF	06 - noviembre	5	9



SERVICIO DE EXTINCIÓN DE INCENDIOS, SALVAMENTO Y PROTECCIÓN CIVIL

FORMACIÓN CONTINUA: Cursos y jornadas

ORGANIZADOS POR OTRAS ENTIDADES

Cursos	Calendario	Horas	Asistentes
Seguridad y prevención en trabajos verticales	Febrero y marzo	50	1 (online)
I Jornadas de gestión y especialización en control, seguridad y desarrollo de eventos y espectáculos	27 - abril	4	1
XIII Jornadas internacionales de bomberos	14,15,16 y 17 - mayo	X	1
XXIV Congreso nacional de bomberos	29, 30 y 31- octubre	X	1



Grupo de Servicios Generales



MEMORIA 2013

SERVICIO DE EXTINCIÓN DE INCENDIOS, SALVAMENTO Y PROTECCIÓN CIVIL

TRÁMITES ADMINISTRATIVOS

Libro de Intervenciones

Registro de intervenciones	2455
----------------------------	------

Libro de Registro de documentos

Entradas de correspondencia	279
Salidas de correspondencia	1.094

Informes

Informes	212
----------	-----

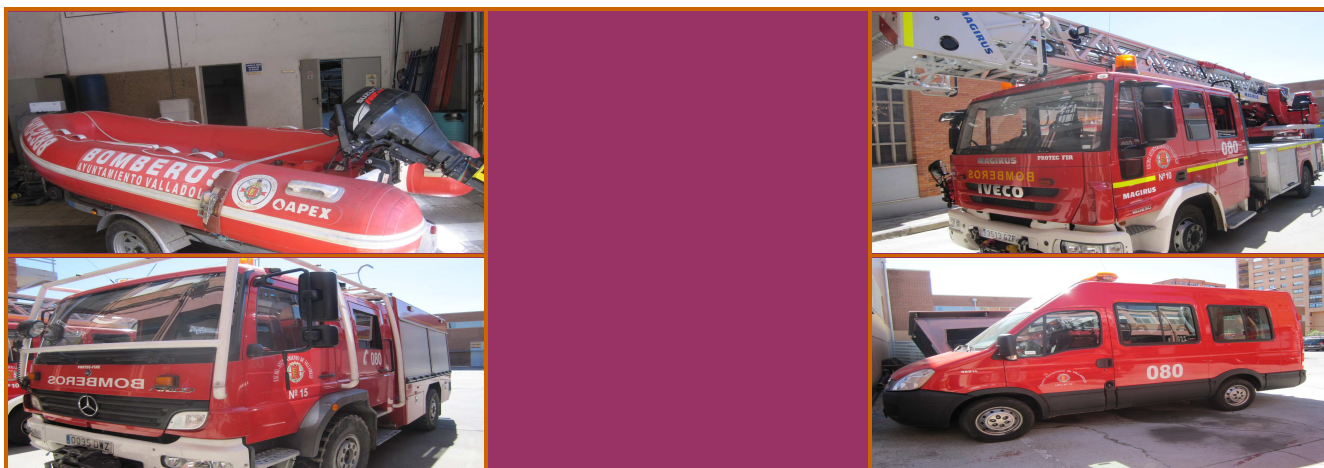


SERVICIO DE EXTINCIÓN DE INCENDIOS, SALVAMENTO Y PROTECCIÓN CIVIL

RECURSOS MATERIALES: PARQUE MÓVIL

VEHÍCULOS - PARQUE CENTRAL

3	Autobomba urbana pesada (BUP)
1	Autobomba forestal pesada (BFP)
1	Autobomba nodriza pesada (BNP)
2	Autoescala automática (AEA)
1	Furgón salvamentos varios (FSV)
1	Furgón útiles varios (FUV)
1	Furgón salvamento acuático (FSA)
1	Unidad de jefatura (UJ)
2	Vehículo de mando y comunicaciones (VMC)
2	Unidad mixta de personal y carga (UMPC)
4	Vehículo todo terreno de Prevención y Protección Civil (VPC)
3	Barca de salvamento
2	Remolque para barca de salvamento
1	Caravana



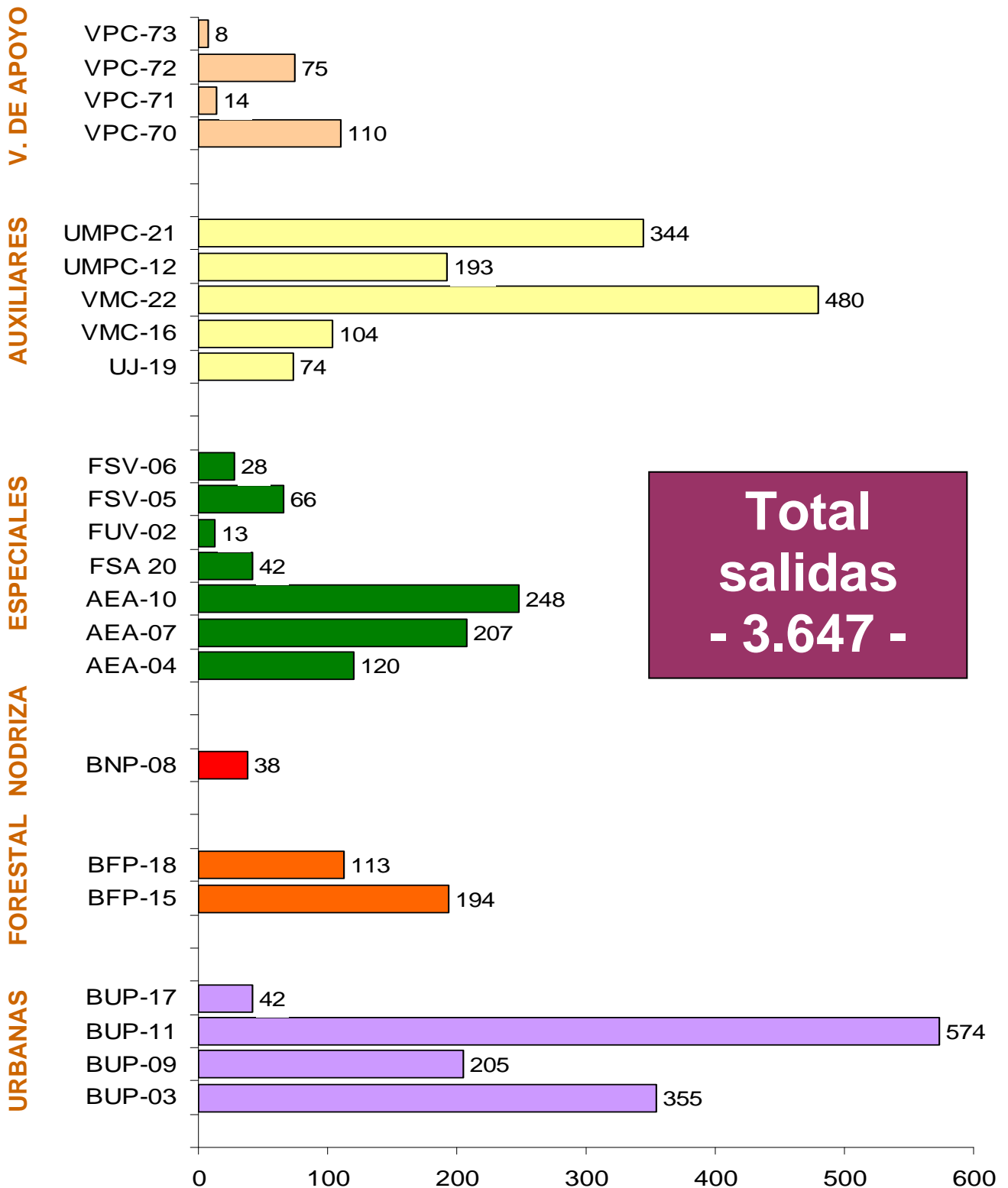
VEHÍCULOS - PARQUE DE CANTERAC

1	Autobomba urbana pesada (BUP)
1	Autobomba forestal pesada (BFP)
1	Furgón salvamentos varios (FSV)
1	Autoescala automática (AEA)

SERVICIO DE EXTINCIÓN DE INCENDIOS, SALVAMENTO Y PROTECCIÓN CIVIL

PARQUE MÓVIL: Análisis estadístico

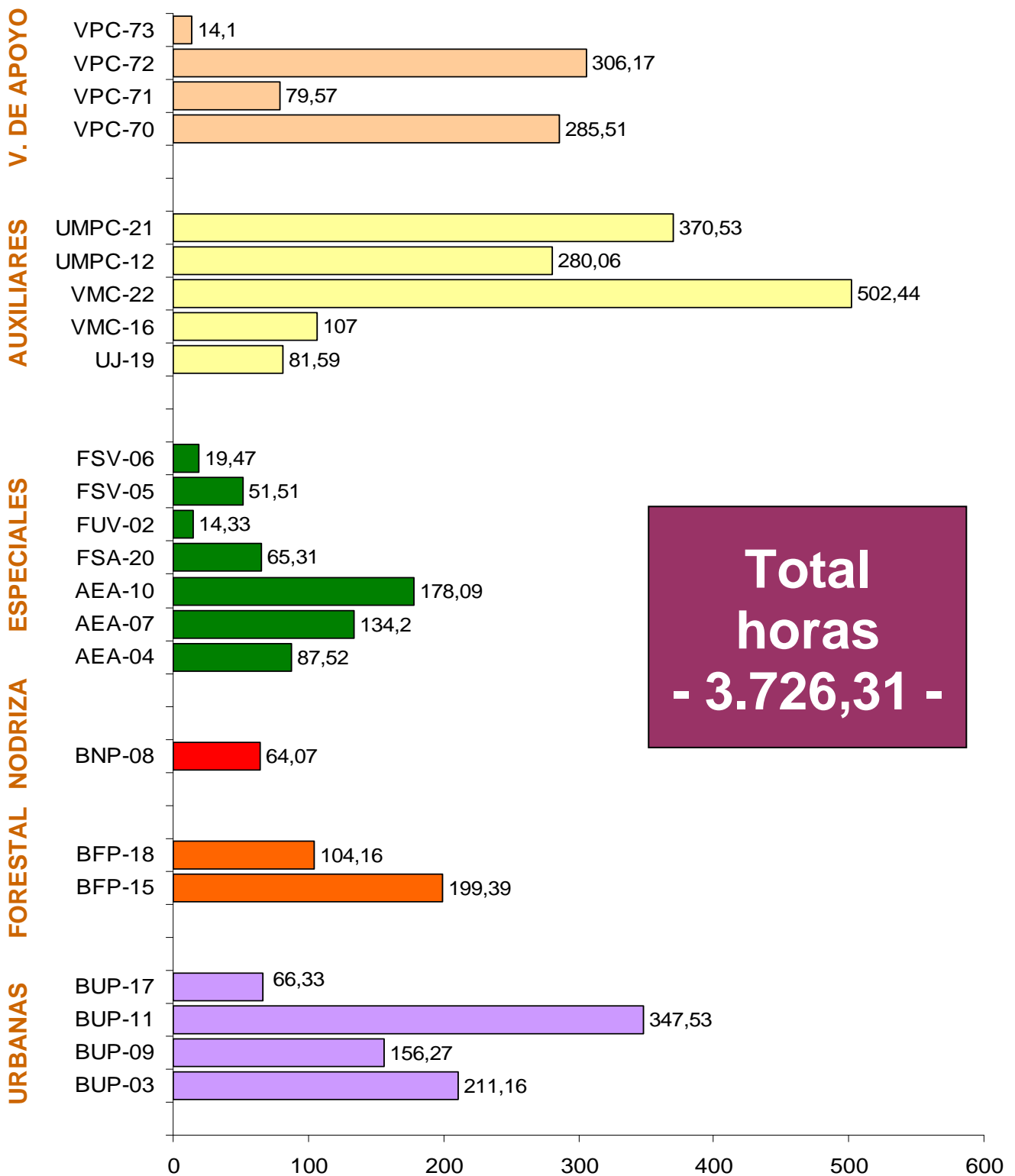
Número de salidas por vehículo.



SERVICIO DE EXTINCIÓN DE INCENDIOS, SALVAMENTO Y PROTECCIÓN CIVIL

PARQUE MÓVIL: Análisis estadístico

Número de horas realizadas por vehículo.



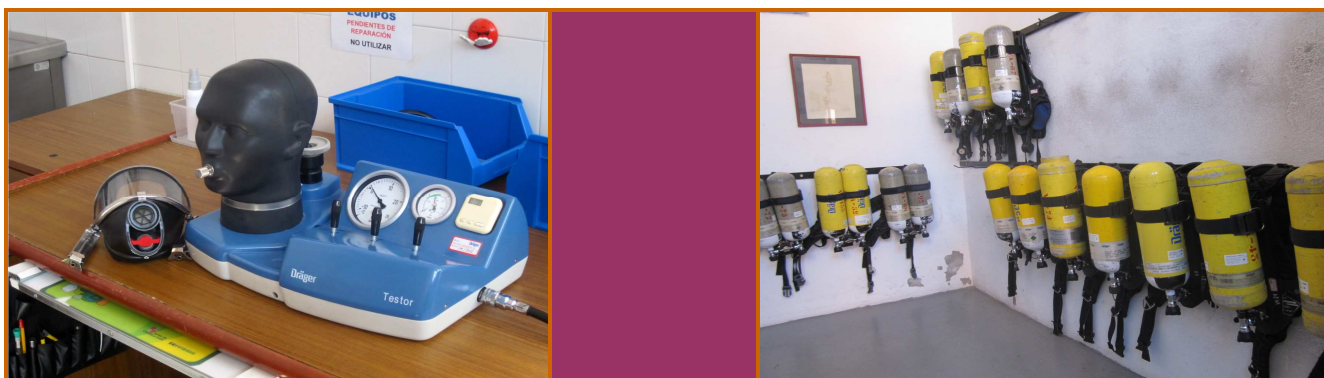
SERVICIO DE EXTINCIÓN DE INCENDIOS, SALVAMENTO Y PROTECCIÓN CIVIL

RECURSOS MATERIALES: Revisiones y mantenimientos

Equipos de protección individual

REVISIÓN Y MANTENIMIENTO

Espalderas (PA 90, PSS 100 y PSS 7000) Manorreductor y Manómetro (DRAGUER)	89
Botellas fibra (DRAGUER)	139
Pulmoautomáticos (DRAGUER)	120
Máscara PN (DRAGUER)	124
Testor con adaptador (DRAGUER)	1
Compresor KAP-14, 15 150 y 180, Parque Central (DRAGUER)	1
Compresor, P. Canterac (MSA)	1
Botella acero 300 Bar, 6 litros (DRAGUER)	26



Otras operaciones

CONTROL PREVENTIVO O REPARACIÓN

Máscaras	621
Reguladores	603
Espalderas	426
Botellas de fibra	698
Botellas de acero	117
Linternas	Revisiones semanales
Transmisiones	
Alarmas personales	
Comprobaciones en vehículos y almacenes	Revisiones diarias

División de Prevención y Protección Civil



MEMORIA 2013

SERVICIO DE EXTINCIÓN DE INCENDIOS, SALVAMENTO Y PROTECCIÓN CIVIL

INTERVENCIONES

Total de intervenciones realizadas en el año de 2013

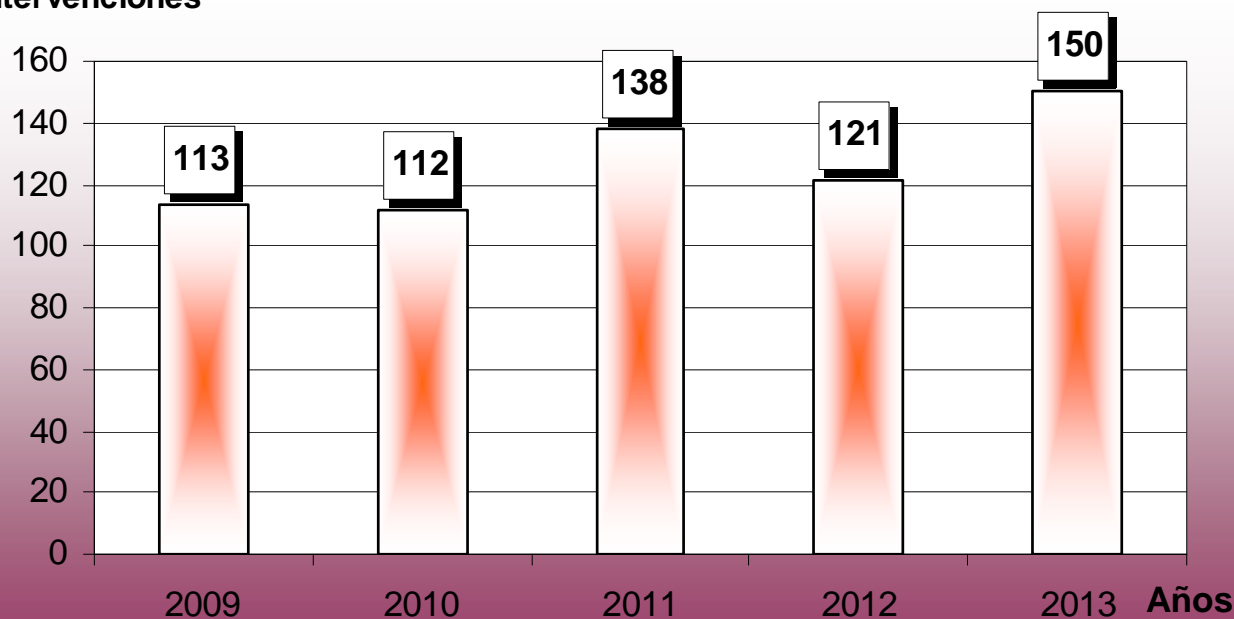
150

Según tipo de actividad

	TOTALES	Porcentajes
Actividades deportivas	67	44,66 %
Actividades festivas	32	21,33 %
Actividades pirotécnicas	10	6,66 %
Actividades culturales	29	19,33 %
Otras actividades	12	8 %
TOTAL INTERVENCIONES	150	

Comparativa de los últimos 5 años

Intervenciones



SERVICIO DE EXTINCIÓN DE INCENDIOS, SALVAMENTO Y PROTECCIÓN CIVIL

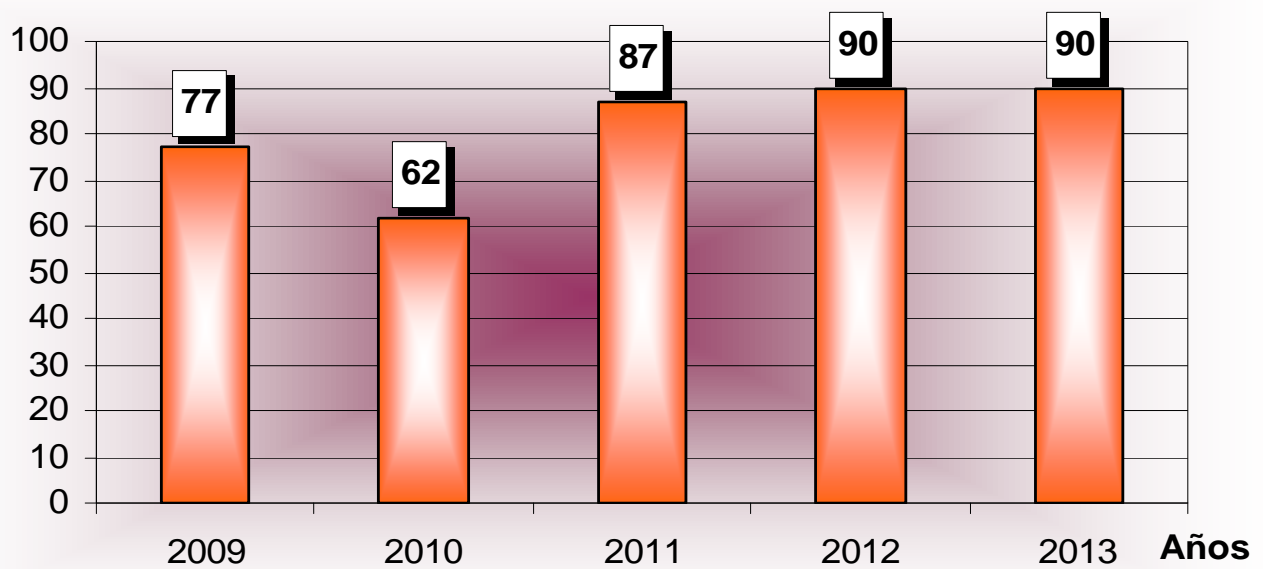
INFORMES DE SEGURIDAD

Total de informes realizados en el año de 2013

90

Comparativa de los últimos 5 años

Informes



SERVICIO DE EXTINCIÓN DE INCENDIOS, SALVAMENTO Y PROTECCIÓN CIVIL

PLANIFICACIÓN Y APOYO TÉCNICO

Planes y operativos especiales	TOTALES
Elaboración, actualización e implantación de planes.	16
Elaboración e implantación de operativos especiales para actividades pirotécnicas.	11
Elaboración e implantación de operativos especiales para actividades de pública concurrencia.	10
TOTAL	37



Asistencias técnicas	TOTALES
Asistencias: preventivas, asesoramiento, divulgativas, formativas...	
TOTAL	174



SERVICIO DE EXTINCIÓN DE INCENDIOS, SALVAMENTO Y PROTECCIÓN CIVIL

SISTEMAS DE PREVENCIÓN Y ALERTA

Total de avisos emitidos en el año de 2013

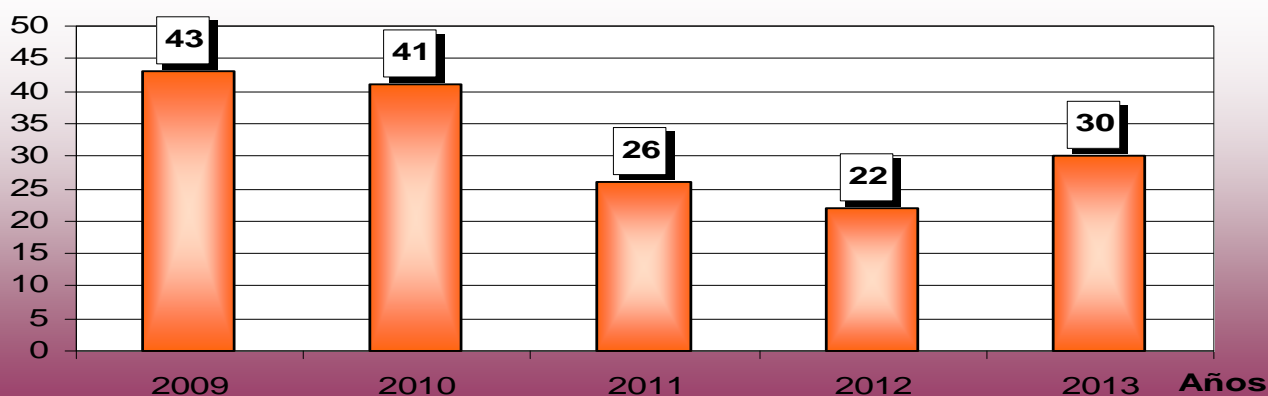
30

Según tipo de riesgo

Avisos	TOTALES
AVISOS POR FENÓMENOS METEOROLÓGICOS ADVERSOS:	23
▪ Por riesgo de temperaturas mínimas	2
▪ Por riesgo de nevadas	5
▪ Por riesgo de tormentas	3
▪ Por riesgo de temperaturas máximas	2
▪ Por riesgo de vientos fuertes	10
▪ Por lluvias intensas	1
AVISOS POR OTRO TIPO DE RIESGOS:	7
▪ Por riesgo de inundaciones	7
TOTAL	30

Comparativa de los últimos 5 años

Alertas



SERVICIO DE EXTINCIÓN DE INCENDIOS, SALVAMENTO Y PROTECCIÓN CIVIL

ACTIVIDADES FORMATIVAS

Programa: “Educación en Autoprotección”
(Dirigido a los centros educativos de la ciudad)

Total de alumnos que han participado	4.865
Total de centros que han participado	39

Según ciclo educativo

Ciclos educativos	TOTALES
Primer ciclo de educación primaria	1513
Segundo ciclo de educación primaria	632
Tercer ciclo de educación primaria	544
Primer ciclo de educación secundaria	2.101
Educación especial	75
TOTAL ALUMNOS PARTICIPANTES	4.865

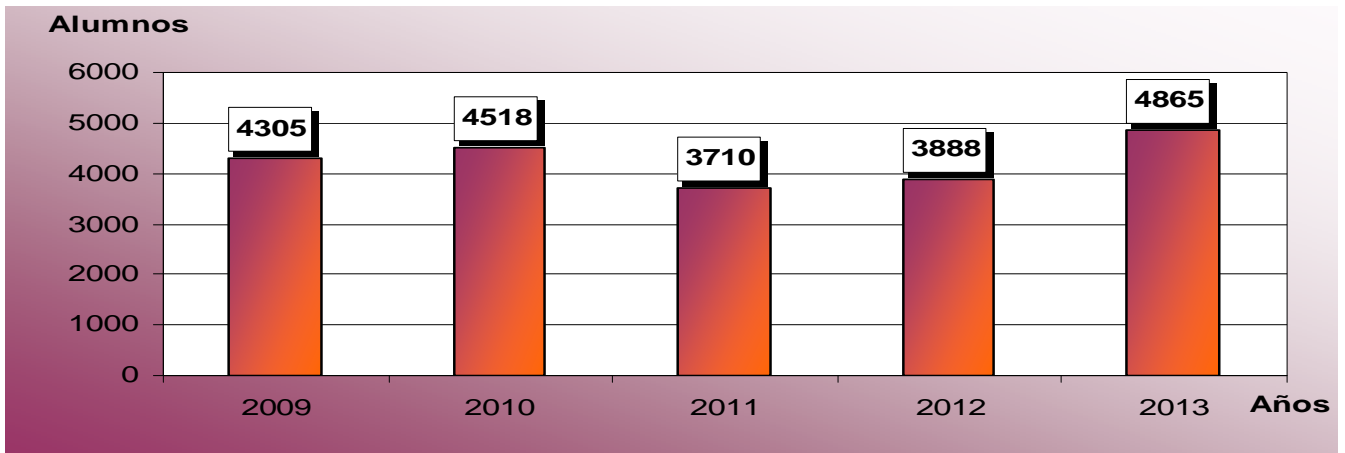


SERVICIO DE EXTINCIÓN DE INCENDIOS, SALVAMENTO Y PROTECCIÓN CIVIL

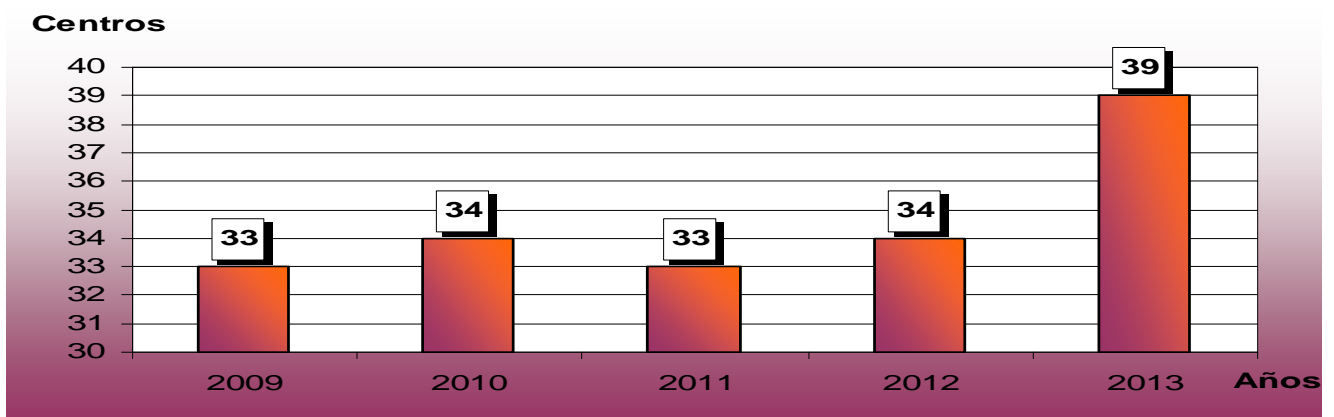
ACTIVIDADES FORMATIVAS

Comparativa de los últimos 5 años

Número de alumnos



Número de centros



SERVICIO DE EXTINCIÓN DE INCENDIOS, SALVAMENTO Y PROTECCIÓN CIVIL

FORMACIÓN CONTINUA

Cursos y Jornadas realizados por el personal de la División:

ORGANIZADOS POR EL CENTRO DE FORMACIÓN DE PERSONAL DEL AYUNTAMIENTO DE VALLADOLID

Curso	Calendario	Horas
Curso de Reciclaje de Policía Municipal	Abril de 2013	14

ORGANIZADO POR EL ADMINISTRADOR DE INFRAESTRUCTURAS FERROVIARIAS (ADIF)

Curso	Calendario	Horas
Conceptos Básicos Ferroviarios	Noviembre de 2013	5

ORGANIZADO POR LA AGENCIA DE PROTECCIÓN CIVIL DE LA JUNTA DE CASTILLA Y LEÓN

Curso	Calendario	Horas
Jornadas transfronterizas para el voluntariado de protección civil hispano-portugués: riesgos tecnológicos.	Octubre de 2013	12

ORGANIZADO POR OTRAS ENTIDADES

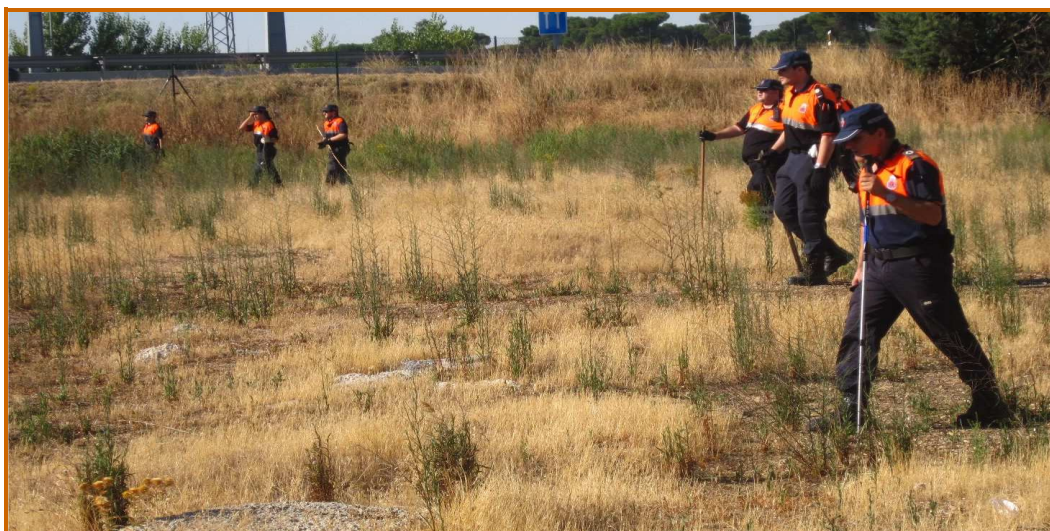
Curso	Calendario	Horas
Día Meteorológico Mundial 2013	Marzo de 2013	2
Grupos ideológicos violentos de carácter juvenil	Noviembre de 2013	18

SERVICIO DE EXTINCIÓN DE INCENDIOS, SALVAMENTO Y PROTECCIÓN CIVIL

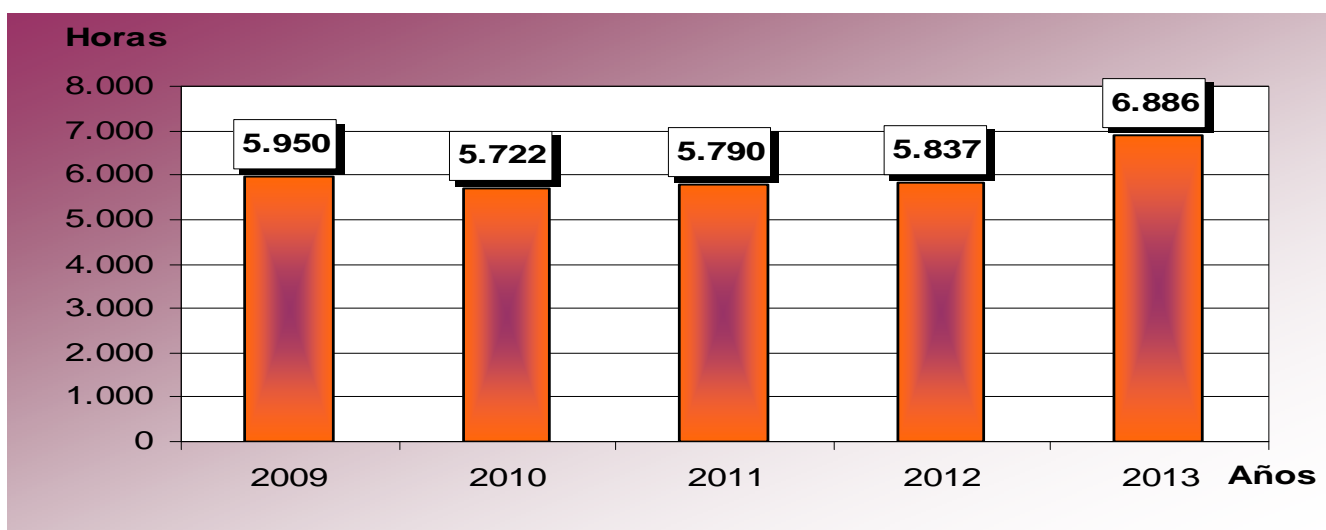
ASOCIACIONES COLABORADORAS

Asociación Provincial de Colaboradores de Protección Civil

Total de colaboraciones en el año de 2013	100
Total de horas realizadas	6.886



Comparativa de los últimos 5 años



SERVICIO DE EXTINCIÓN DE INCENDIOS, SALVAMENTO Y PROTECCIÓN CIVIL

ASOCIACIONES COLABORADORAS

Asociación de Salvamento y Rescate de Castilla y León

Total de colaboraciones en el año de 2013

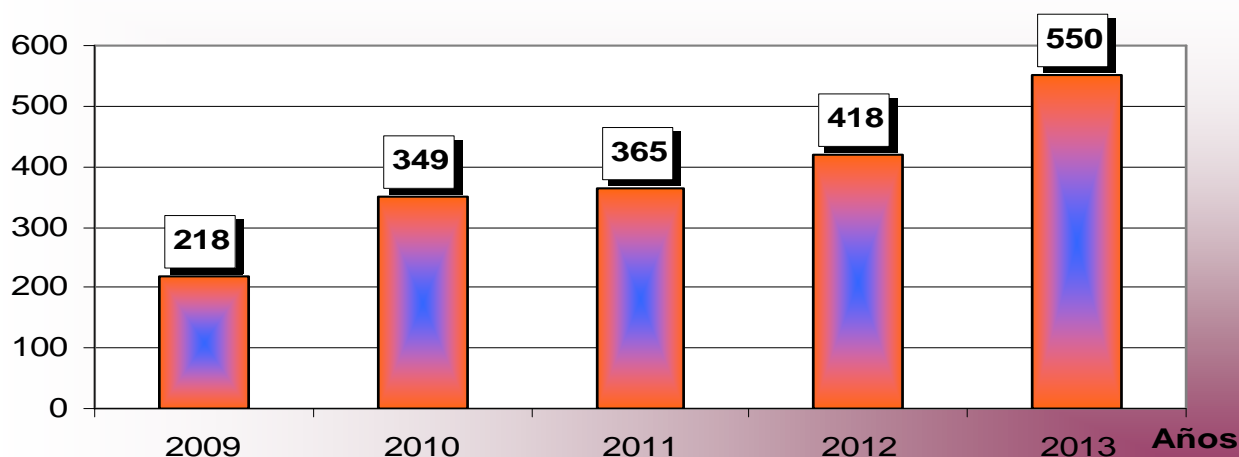
18

Total de horas realizadas

550

Comparativa de los últimos 5 años

Horas



SERVICIO DE EXTINCIÓN DE INCENDIOS, SALVAMENTO Y PROTECCIÓN CIVIL

ASOCIACIONES COLABORADORAS

Asamblea Provincial de Cruz Roja

Total de colaboraciones en el año de 2013	33
Total de horas realizadas	2.047
Total atenciones sanitarias	305
Total traslados a centros sanitarios	28

Comparativa de los últimos 5 años

Horas

