



Valladolid Consolida

**PROGRAMA DE CONSOLIDACIÓN EMPRESARIAL, GRATUITO,
DIRIGIDO A PYMES DE VALLADOLID**

FINANCIADO POR:



Ayuntamiento de
Valladolid



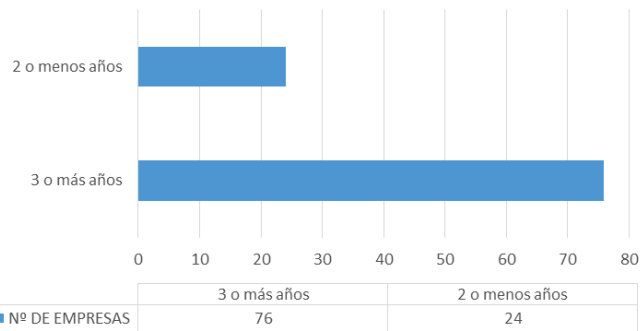
RESULTADOS DEL PROYECTO

30/11/2018

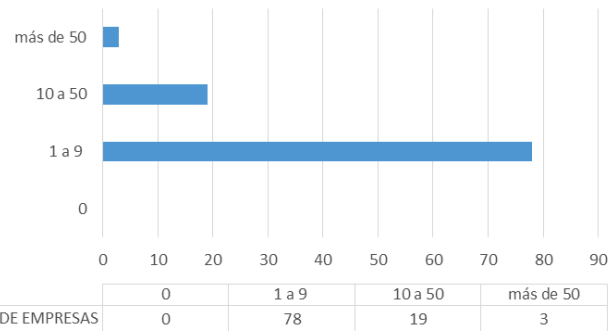
EMPRESAS PARTICIPANTES, Y SECTOR

100 EMPRESAS INSCRITAS
882 EMPLEOS
93.058.200 € VOL. FACTURACION

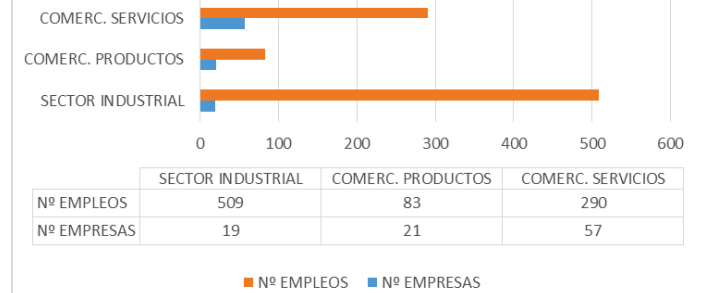
AÑOS DE ACTIVIDAD/ EMPRESAS INSCRITAS



Nº EMPLEADOS/EMPRESAS INSCRITAS



SECTOR DE ACTIVIDAD Y Nº EMPRESAS Y EMPLEO POR SECTOR



FASE I: DIAGNÓSTICOS DE SITUACIÓN

100 EMPRESAS INSCRITAS

882 EMPLEOS

93.058.200 € VOL. FACTURACION

A las 100 empresas se les ha realizado un informe de diagnóstico a través de un proceso de evaluación interna para conocer su situación, necesidades y posibilidades de consolidación, resultando:

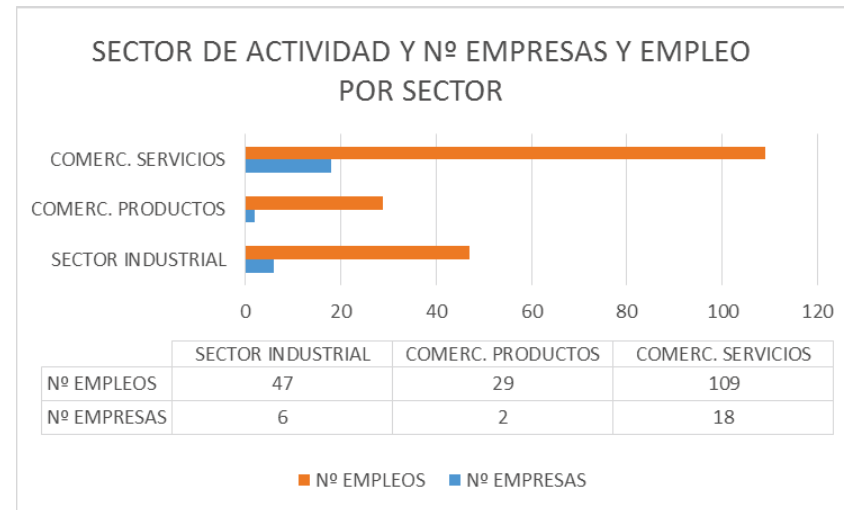
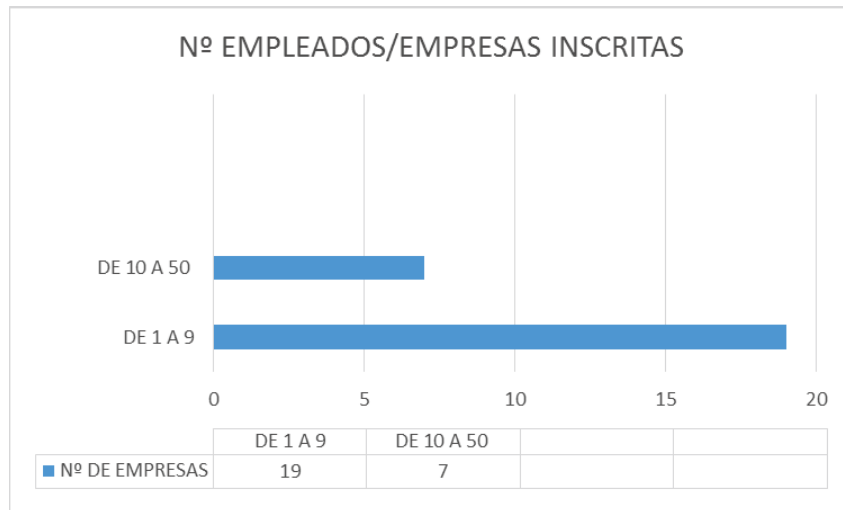
- 48 Empresas con necesidades de reestructuración y consolidación interna
- 29 Empresas en situación de afrontar la apertura de nuevos mercados nacionales
- 20 Empresas en situación de afrontar su apertura a mercados exteriores
- 3 Empresas decidieron no continuar en la FASE II

FASE II: PLANES DE ACCIÓN
50 EMPRESAS SELECCIONADAS
754 EMPLEOS
86.130.000 € VOL. FACTURACION

- ✓ El número de plazas de la FASE II del proyecto eran 50 empresas, con las que se ha trabajado en la realización de los planes de acción necesarios para acometer su reestructuración/consolidación interna (26 empresas), en la apertura de nuevos mercados nacionales (12 empresas) e iniciar un posible proceso de internacionalización (12 empresas).
- ✓ Al existir más empresas solicitantes que plazas se aplicaron tres criterios de selección:
 - Empresas con más de 3 años de actividad
 - Empresas con mayor número de empleados
 - Empresas con mayor facturación
- ✓ Las empresas no seleccionadas quedaron en reserva para posibles bajas de las titulares. (22 empresas)

FASE II: PLANES DE ACCIÓN CARACTERÍSTICAS DE LAS EMPRESAS CONSOLIDACIÓN INTERNA

26 EMPRESAS/185 TRABAJADORES/29.474.000 € VOL. FACTURACIÓN



FASE II: PLANES DE ACCIÓN LINEAS DE ACTUACIÓN PRINCIPALES A IMPLEMENTAR POR LAS EMPRESAS EN CONSOLIDACIÓN INTERNA

26 EMPRESAS / 185 TRABAJADORES / 29.474.000 € VOL. FACTURACIÓN

- Las principales líneas de actuación que las empresas deberán realizar a lo largo del 2019 para lograr una consolidación interna están en los ámbitos de la COMUNICACIÓN, el COMERCIAL y la ORGANIZACIÓN INTERNA y RRHH.
- Destaca que las empresas participantes en este escenario tienen mejor grado de consolidación en el ámbito FINANCIERO y la GESTIÓN INTERNA.

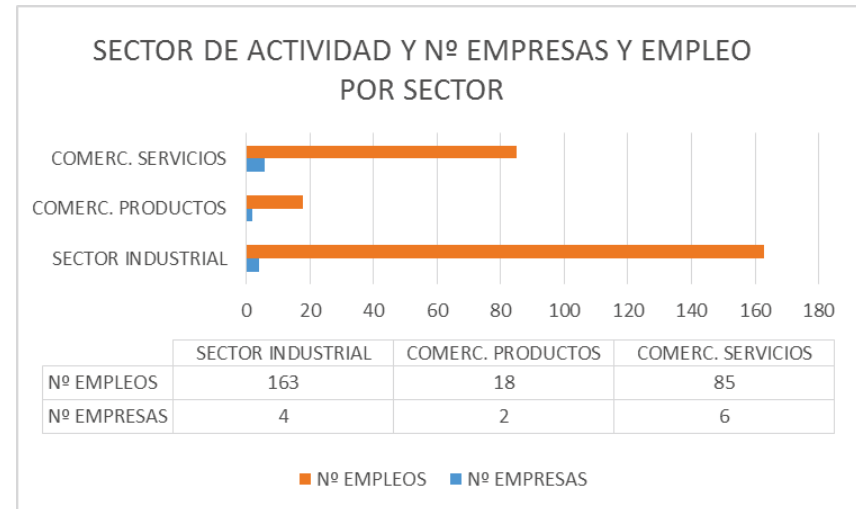
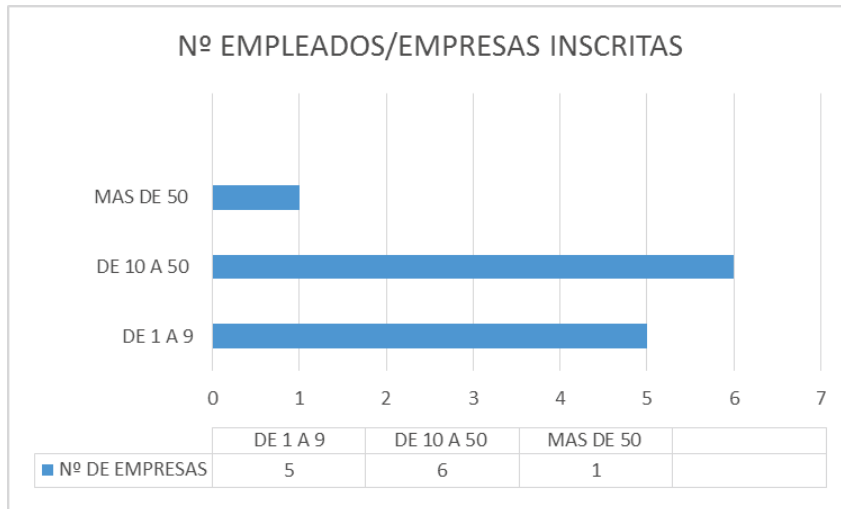


FASE II: PLANES DE ACCIÓN

CARACTERÍSTICAS DE LAS EMPRESAS

VENTAS NACIONALES

12 EMPRESAS / 266 TRABAJADORES / 26.176.000 € VOL. FACTURACIÓN



FASE II: PLANES DE ACCIÓN LINEAS DE ACTUACIÓN PRINCIPALES A IMPLEMENTAR POR LAS EMPRESAS EN VENTAS O AMPLIACION MERCADOS NACIONALES 12 EMPRESAS/ 266 TRABAJADORES/26.176.000 € VOL. FACTURACIÓN

- ✓ Sólo un 16% de las empresas tienen plan de marketing elaborado y sólo un 33% tiene desarrollado el posicionamiento de su empresa desde el punto de vista del marketing
- ✓ El 42% de las empresas no tienen establecido una propuesta de valor de la empresa diferente a las basadas en variantes de calidad/precio/buen servicio.

Las principales líneas de actuación con las que se trabajará en 2019 van encaminadas a:

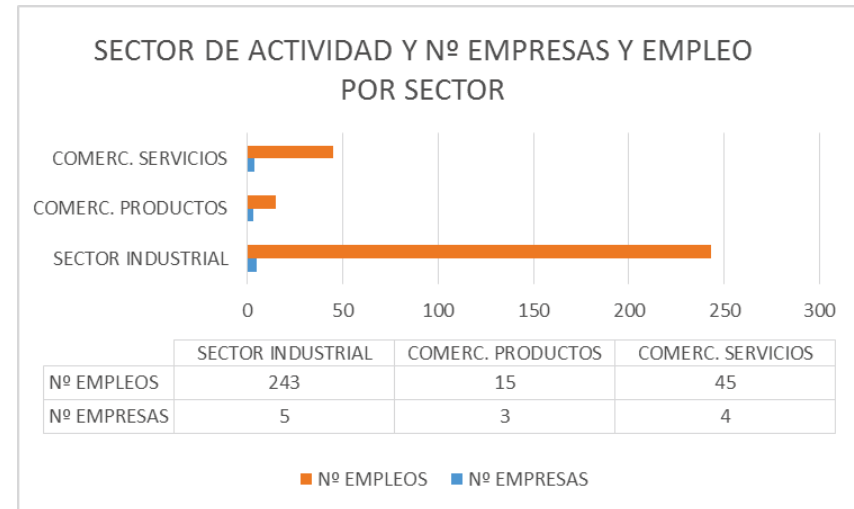
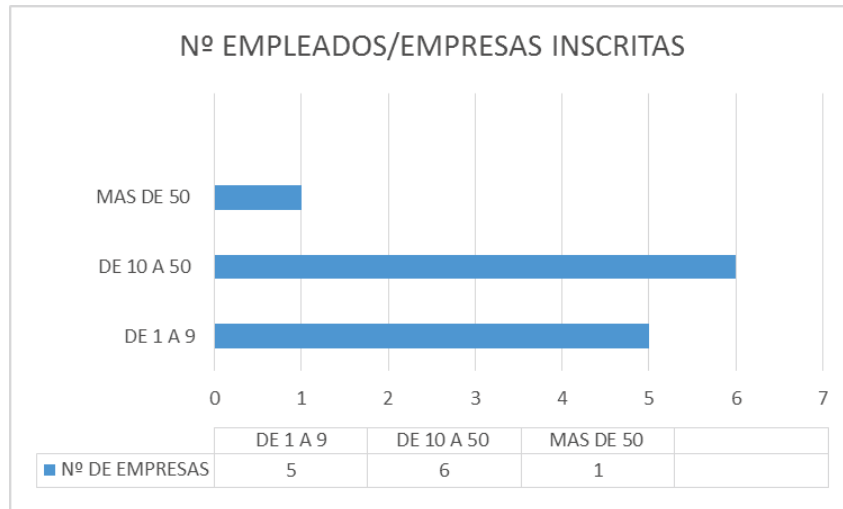
- El 66% de las empresas desarrollarán nuevos productos o servicios para los mercados en los que operan.
- Un 58% venderán en nuevos mercados geográficos
- Un 75% venderán los productos que ya tienen a nuevo público objetivo

FASE II: PLANES DE ACCIÓN

CARACTERÍSTICAS DE LAS EMPRESAS

VENTAS INTERNACIONALES

12 EMPRESAS/ 303 TRABAJADORES/ 29.480.000 € VOL. FACTURACIÓN



FASE II: PLANES DE ACCIÓN LINEAS DE ACTUACIÓN PRINCIPALES A IMPLEMENTAR POR LAS EMPRESAS EN VENTAS O AMPLIACION MERCADOS INTERNACIONALES 12 EMPRESAS/ 303 TRABAJADORES/29.480.000 € VOL. FACTURACIÓN

- ✓ Sólo un 25% de las empresas tienen definido un plan de internacionalización y sólo un 33% tiene alguna acción realizada para el posicionamiento de su empresa desde el punto de vista del marketing internacional.

Las principales líneas de actuación con las que se trabajará en 2019 van encaminadas a:

- Un 50% de las acciones se engloban en una primera fase de investigación y preparación de la empresa y su producto para afrontar su internacionalización.
- Un 35% de las líneas de actuación definidas se corresponden a acciones de marketing digital internacional.
- El 15% de las empresas desarrollarán acciones comerciales directas en los mercados exteriores definidos como prioritarios.



Valladolid Consolida

PROGRAMA DE CONSOLIDACIÓN EMPRESARIAL, GRATUITO,
DIRIGIDO A PYMES DE VALLADOLID



FASE II: FORMACIÓN

- ✓ 120 HORAS DE FORMACIÓN (40 HORAS POR CADA ESCENARIO)
- ✓ La formación abierta a las 100 empresas diagnosticadas
 - Formación en consolidación interna: Planificación estratégica, gestión de precios, análisis económico financiero y cuenta de resultados, generación de modelos de negocio.
 - Formación en ventas nacionales: Elaboración plan de marketing y ventas para cada producto/servicio y público objetivo
 - Formación en ventas internacionales: Mercado Global y Estrategia Internacional, Marketing internacional on line y off line, marketing de producto y comercial, Protocolo y negociación internacional, Incoterms, Aduanas y el uso zonas francas

**ACCIÓN DE PROMOCIÓN COMERCIAL
MISIÓN COMERCIAL NACIONAL E INTERNACIONAL
“CALIDAD E INNOVCIÓN EN EL SECTOR AGROALIMENTARIO”
7 A 9 NOVIEMBRE 2018**

- ✓ Resultados:
- ✓ Más de 60 empresas de Valladolid del sector agroalimentario informadas y convocadas a la actividad de manera individual
- ✓ 18 empresas de Valladolid participantes en las reuniones de trabajo programadas
- ✓ 11 empresas visitantes, procedentes de los mercados prioritarios seleccionados para el sector: Alemania, Bélgica, Países Bajos, Portugal y otras CCAA españolas (Madrid, País Vasco y Andalucía)
- ✓ 190 reuniones comerciales individuales mantenidas durante la actividad