

**‘TRANSPORTE HACIA LA TRANSPARENCIA. EXPOSICIÓN TEMÁTICA  
SOBRE LA MOVILIDAD ELÉCTRICA’, NUEVA MUESTRA DEL  
MUSEO DE LA CIENCIA DE VALLADOLID**

- **Exposición sobre el modelo energético, la movilidad sostenible y el coche eléctrico**
- **Subvencionada por la Fundación Española para la Ciencia y la Tecnología, FECYT**
- **Conmemora el ‘Año Internacional de la Energía Sostenible para todos’**

**Valladolid. 17/04/2012.** ‘Transporte hacia la transparencia. Exposición temática sobre la movilidad eléctrica’ es la nueva muestra del Museo de la Ciencia de Valladolid. Un ambicioso proyecto de producción propia sobre el modelo energético, la movilidad sostenible y el coche eléctrico, subvencionado por la Fundación Española para la Ciencia y la Tecnología, FECYT.

La muestra ha sido patrocinada por el Ente Regional de la Energía (EREN), Caja España – Caja Duero, Renault, Nissan, Mercedes Benz, Emerix, Iberdrola, Grupo Eulen y el Norte de Castilla; y ha contado con la colaboración de Michelin, Agencia Energética Municipal (AEMVA), Vattio, el Instituto Tecnológico de Castilla y León, Sigrauto, Velázquez reciclado de vehículos, Turismoto, la Casa de la India, IES Ferrari, Aral Motor, la Asamblea Ciclista y Escuelas Taller, Casas de Oficio y Talleres Empleo.

La exposición está comisariada por el prestigioso naturalista, Joaquín Araujo y el Director Técnico del Planetario del Museo de la Ciencia de Valladolid, Luis Fernández Sanjuan, y ha contado además, con la colaboración del Doctor en Ciencias Físicas y Licenciado en Derecho, Mariano Esteban Piñeiro.

¿Cuándo comienza la domesticación de animales de transporte? ¿De qué año datan los primeros vehículos eléctricos? ¿Qué beneficios tienen frente al vehículo convencional? ¿Cuándo y dónde se pueden recargar? Descubre todas estas preguntas en la exposición 'Transporte hacia la transparencia'. Una propuesta participativa e interactiva en la que el público se convertirá en protagonista.

Puertas, paragolpes trasero, cuadro de mandos, volante, motor... Los asistentes, acompañados en todo momento por monitores especializados, desmontarán una a una las piezas de un automóvil convencional del año 1992, para al final del camino encontrarse con un moderno y ligero vehículo eléctrico.

Un recorrido, lleno de sorpresas, en el que gracias a paneles, audiovisuales, efectos sonoros, piezas de vehículos... se mostrará a los visitantes de forma visual el camino hacia la transparencia: desde los orígenes del hombre, cuando utilizaba exclusivamente su cuerpo para los desplazamientos, hasta la incorporación del coche eléctrico; sin olvidar la utilización de animales como elemento generador de energía y el nacimiento del coche convencional.

Un trayecto, de 45 minutos de duración, a través del cual los visitantes irán descubriendo los distintos ámbitos en los que se divide la exposición:

- La movilidad es noticia
- Ecología del modelo energético actual
- El coche convencional de gasolina
- Historia del coche eléctrico

Una muestra, que se ubicará en la Sala de Exposiciones Temporales del Museo de la Ciencia hasta el 20 de enero de 2013, con la que la institución museística se suma al 'Año Internacional de la Energía Sostenible para Todos: 2012'. Efeméride que constituye una valiosa oportunidad para profundizar en la toma de conciencia sobre la importancia de incrementar el acceso sostenible a la energía, la eficiencia energética y las energías renovables.

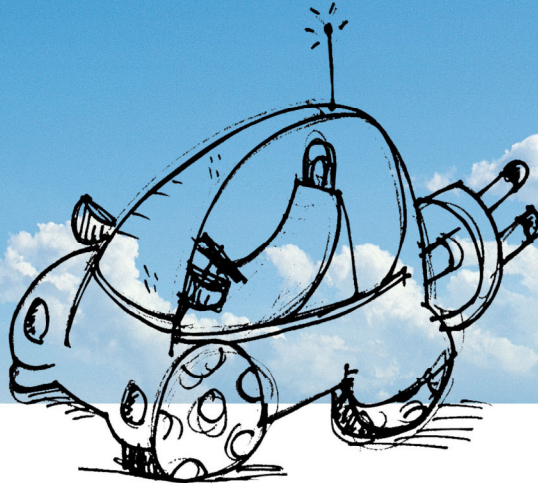
# Transporte hacia la tr<sup>a</sup>nsp<sup>a</sup>renci<sup>a</sup>

exposición temática sobre movilidad eléctrica

del 17 de abril de 2012 al 20 de enero de 2013



2012  
AÑO INTERNACIONAL DE LA  
ENERGÍA SOSTENIBLE  
PARA TODOS



Museo de la Ciencia de Valladolid

Teléfono 983 144 300  
[www.museocienciavalladolid.es](http://www.museocienciavalladolid.es)  
Avenida de Salamanca 59, 47014 Valladolid

#### Organiza



#### Patrocina



#### Colabora



- **Producción:** Museo de la Ciencia de Valladolid

- **Ubicación:** Sala de Exposiciones Temporales

- **Fechas:** del 17 de abril al 20 de enero de 2013

- **Precio:** 4 euros

- **Horario de visitas:**

De martes a viernes: 10.30, 11.30, 12.30, 15.30 y 16.30

Sábados y festivos: 11.00, 12.00, 13.00; 16.00, 17.00 y 18.00

Domingos: 11.30, 12.30 y 13.30

- **Comisarios:** Joaquín Araujo, naturalista; y Luis Fernández Sanjuan,  
Director Técnico del Planetario

- **Colaboración:** Mariano Esteban Piñeiro, Doctor en Ciencias Físicas y  
Licenciado en Derecho

## Ámbitos de la exposición:

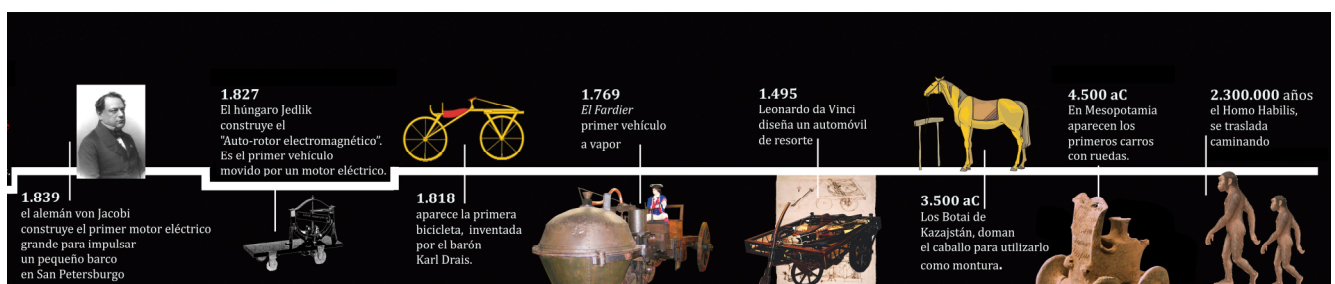
### La movilidad es noticia

Este espacio constituye la sala de espera de la exposición. En él, los visitantes podrán observar una selección de noticias relacionadas con el coche eléctrico y la movilidad, desde febrero de 2011 hasta la actualidad.

### Ecología del modelo energético

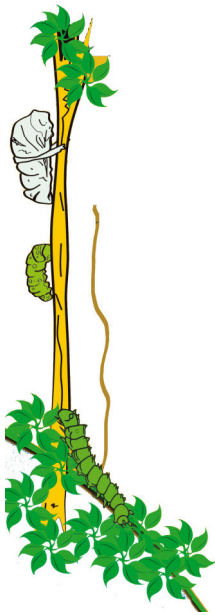
Hace más de 2 millones de años, la primera especie del género Homo, el Homo Habilis, se trasladaba de un lugar a otro caminando; en el 3.500 A.C comenzó la domesticación de caballos para su montura; en 1495 Leonardo da Vinci diseñó un automóvil de resorte, en 1835 se fabricaron los primeros vehículos eléctricos a escala reducida...

Hechos que, poco a poco, han dado lugar al modelo actual. Una línea del tiempo a lo largo de toda la exposición señala los hitos más importantes en este terreno.



## El coche convencional de gasolina

Al igual que la oruga se convierte en mariposa, el nuevo modelo energético transformará el automóvil convencional en el coche eléctrico. Ambos elementos son incesantes devoradores de fuentes de recursos, pero llegados a un punto se convierten en algo leve, grácil, bello y escasamente consumidor.



Este original paralelismo, que relaciona la evolución de una oruga con la de un Renault Clío del año 1992, será el hilo conductor de este ámbito, el cual muestra la evolución e incorporación del automóvil convencional, tanto en el mundo en general, como en el caso español en particular - y es que desde 1978 el transporte con vehículos en España ha crecido un 62%.

Se analizará además, el impacto ambiental del vehículo y se realizará una llamada de atención a nuestro actual modelo de vida y de transporte, recordando que nuestro cuerpo es una eficaz máquina de producción de movimiento, cuya eficiencia es, como mínimo, 15 veces superior a la de los automóviles.

- Moverse, ¿solución o problema?
- Bulimia energética
- La motorización del planeta
- El caso español
- Uso del automóvil en España
- Recorrido y consecuencias de la utilización de combustibles fósiles
- Velocidad artificial
- La huella ecológica del transporte

## Historia del coche eléctrico

Actualmente nuestro modelo energético se dirige hacia la incorporación en la sociedad del vehículo eléctrico. Una forma de transporte más limpia, más respetuosa con el medio ambiente, que descongiona el tráfico y que ahorra hasta un 50% de los materiales y minerales que demandan los vehículos convencionales.

Los visitantes descubrirán, entre otros aspectos, los beneficios de las energías renovables, el plan piloto de estaciones de recarga del coche eléctrico



y podrán contemplar de cerca un vehículo eléctrico Renault Twizy.

- La solvencia del sol
- Motor y batería
- Plan piloto de estaciones de recarga
- Medidas de apoyo municipal al coche eléctrico
- 20 del 20 del 20
- Nikola Tesla
- Recuerdo de mi primer vehículo eléctrico
- Conclusiones

## Otros espacios

Espacio dedicado al Ente Regional de la Energía (EREN)

Exposición de diferentes vehículos eléctricos: Mercedes Clase A, vehículo Nissan Leaf, camión Vattio, bicicleta Smart eléctrica, y una motocicleta eléctrica Vectrix.

Zona destinada a talleres infantiles

Además, los visitantes podrán probar de primera mano una de las cinco bicicletas –dos de ellas eléctricas- instaladas en el exterior del Museo. Un derecho del que se podrán beneficiar todos aquéllos que hayan adquirido una entrada para la exposición ‘Transporte hacia la transparencia’.

### **Actividades complementarias**

De forma paralela a la exposición, el Museo de la Ciencia de Valladolid organizará una batería de actividades complementarias a la muestra:

- Seminarios con la Fuerza de la Formación profesional (Alumnos de FP de electricidad y mecánica del automóvil )
- Jornadas técnicas sobre el coche eléctrico
- Jornadas técnicas sobre la motocicleta eléctrica
- Jornadas técnicas sobre la bicicleta eléctrica
- Talleres educativos
- Ciclo de conferencias sobre la movilidad sostenible y el coche eléctrico impartidas por el naturalista, Joaquín Araujo; el Doctor en Ciencias Físicas y Licenciado en Derecho, Mariano Esteban Piñeiro; y el ingeniero industrial del Instituto Tecnológico de Castilla y León, Javier Prieto.



Patrocinan



Colaboran

