



CIUDAD SOLAR

El Ayuntamiento de Valladolid firmo en 2011 el **Pacto de los Alcaldes**



Plan de Acción para la Eficiencia y la Sostenibilidad



- **Aprobación de la Ordenanza Solar.** En el año 2005 se aprobó la ordenanza solar por la que se exige que cualquier edificio de nueva construcción sea capaz de obtener por si mismo un 20% de la energía que consume. Derogada en 2019 al aprobarse legislación estatal que lo incluía y la mejoraba
- **Instalaciones solares municipales:** térmicas y fotovoltaicas con y sin inyección a red.
- **Difusión** del ahorro entre la población
- **Grupo de trabajo de Autoconsumo** de EnerAgen con otras agencias de energía:

[Auto Consumo al Detalle – ENERAGEN](#)

- **Mesa de Autoconsumo** coordinada por el EREN



- **Solar térmica** en 6 centros escolares que cuentan con comedor, en 5 piscinas, 8 campos de fútbol, en 7 polideportivos y 5 edificios municipales, principalmente el Servicio de Limpieza
- 1.768 m² de solar térmica
- Se producen 1.326 MWh/año que evitan 437,58t emisiones de CO₂.



SERVICIO DE LIMPIEZA

-  33 instalaciones **fotovoltaicas con inyección a red**, instaladas en: centros cívicos, colegios, cocheras de los autobuses municipales, Museo de la Ciencia.
-  Estas instalaciones han producido 381 MWh en el año 2019 y 249,68 en el primer semestre de 2020. Ahorrando una media anual de 336,45t emisiones de CO₂.
-  Supuso unos ingresos de 140.644€ en 2019 y de 70.284€ en lo que llevamos de 2020



AUVASA

- 26 instalaciones **fotovoltaicas de autoconsumo con inyección a red cero y de balance neto:**

- ☀ 10 de 2 a 3 kW
- ☀ 12 de 10 a 20 kW
- ☀ 2 de 30 kW
- ☀ 1 de 45 kW
- ☀ 1 de 150 kW en obra

- Monitorización y control



CC JOSÉ LUIS MOSQUERA

2019/2020 Nuevas instalaciones fotovoltaicas de autoconsumo con inyección a red cero y de balance neto:

EDIFICIO	POTENCIA	AHORRO CO2 T	AHORROS €/AÑO ESTIMADOS
CC Delicias	45 kW	25.99	13.032
Casa Consistorial	10 kW	5.77	2.896
Canal de Castilla	15 kW	8.66	4.344
Centro Integrado Zona este	30 kW	17.33	8.688
Centro Rondilla	20 kW	11.55	5.792
Bomberos	20 kW	11.55	5.792
Piscina Henar Alonso Pimentel	15 kW	8.66	4.344
Piscina Parquesol	20 kW	11.55	5.792
Estación Dep. Las Heras	150 kW	86.66	43.440
	325	188	94.120

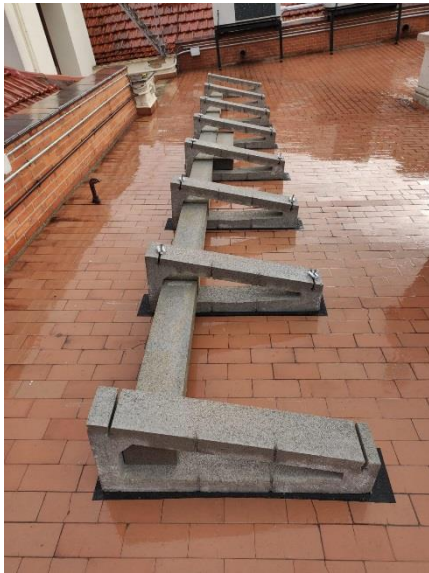
INVERSIÓN: 268.821,37 €
sin la de la ETAP





BOMBEROS LAS HERAS





CASA CONSISTORIAL





CC LUELMO

Bases prefabricadas



Monitorización eléctrica

Inversores sombreados



DIFUSIÓN DE LAS ACTUACIONES




 Pacto de los Alcaldes
Por una energía sostenible local

PLAN DE AHORRO DE ENERGÍA SOSTENIBLE

ACTUACIÓN:

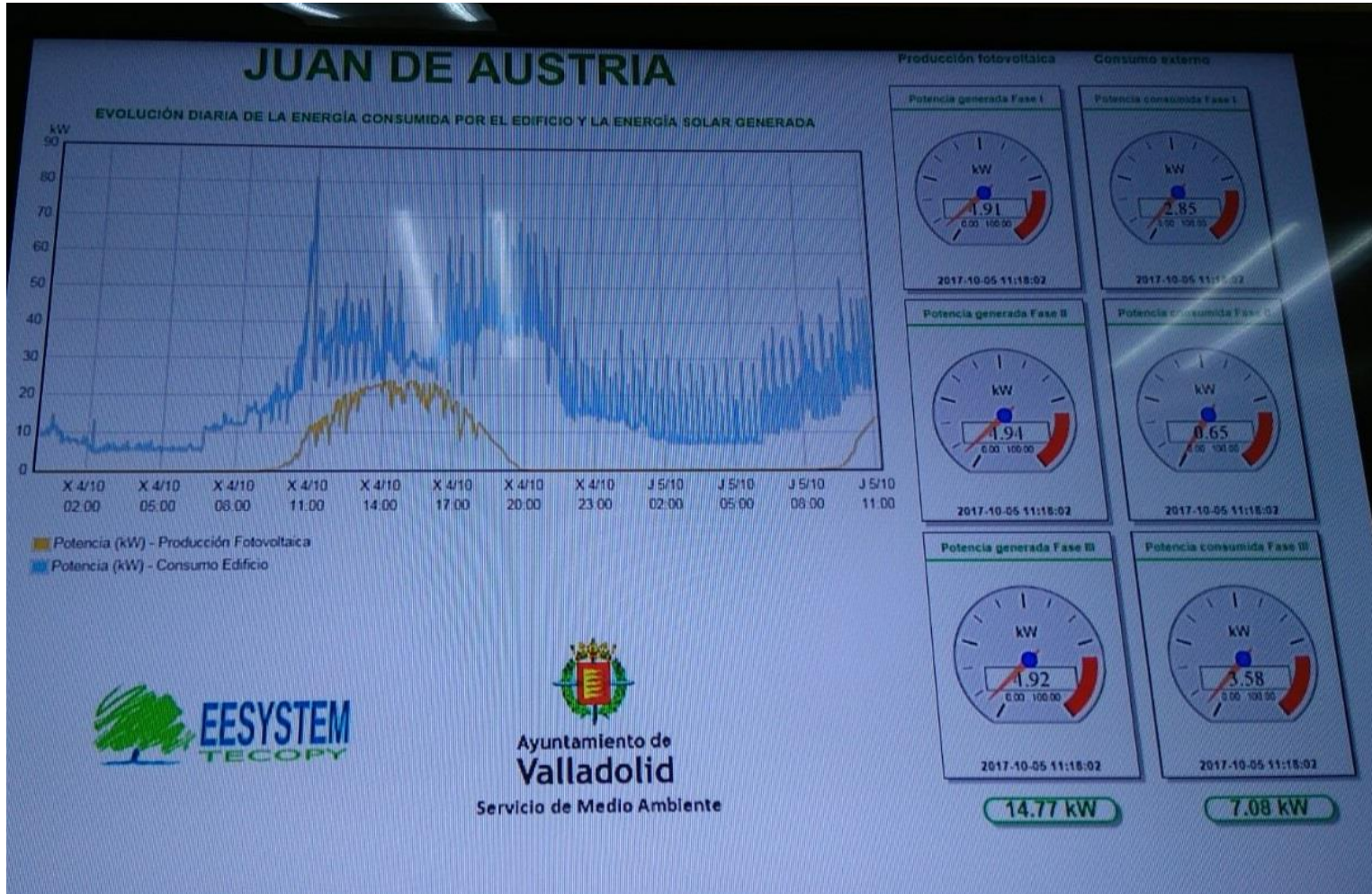
MEJORA DE LA EFICIENCIA ENERGÉTICA DE LA CASA DEL BARCO

- Ahorro energético: 88.930 kWh/año
- Ahorro emisiones CO2: 1.600 kg CO2/año
- Ahorro consumo: 4.447 €/año



Ayuntamiento de Valladolid
Consejo de Medio Ambiente y Sostenibilidad





Monitores en edificios municipales para ver producción y consumo al instante

RESUMEN

AYUNTAMIENTO DE VALLADOLID		POTENCIA kWp	PRODUCCIÓN kWh/año	Kg CO2/año	INVERSIÓN €
33	A RED	519,50	752.238,90	336.456,12	2.409.312,94
26	AUTOCONSUMO	528,88	497.938,24	305.561,48	805.138,91
TOTAL		1.048,38	1.250.177,13	453.924,65	3.214.451,85



CENTRO ACÚSTICA

Muchas gracias

Concejalía de Medio Ambiente y Desarrollo Sostenible
Pº Hospital Militar 11bis 47007 Valladolid

