

Servicio de Extinción de Incendios, Salvamento y Protección Civil



Ayuntamiento de Valladolid



MEMORIA 2025



Edita:

Servicio de Extinción de Incendios, Salvamento y Protección Civil

Dirección:

D. Javier Reinoso Relea – Director del Servicio

Fecha: 1 de abril de 2026



ÍNDICE:

PRESENTACIÓN	6
1. DIRECCIÓN	9
1.1 Estructura organizativa	10
1.2 Recursos humanos	11
1.3 Recursos económicos	16
1.4 Infraestructuras	18
2. DIVISIÓN OPERATIVA DE INTERVENCIÓN	20
2.1 Ámbito de actuación	21
2.2 Intervenciones totales	21
2.3 Intervenciones urgentes	25
2.4 Intervenciones por parque	27
2.5 Intervenciones por grupo de trabajo	28
2.6 Víctimas registradas en intervenciones	30
2.7 Análisis por tipo de intervención	32
2.7.1 Incendios	33
2.7.2 Salvamentos	38
2.7.3 Falsas alarmas	44
2.7.4 Asistencias técnicas	45
3. GRUPO DE PRL Y FORMACIÓN	47
3.1 Formación Continua: prácticas diarias	48
3.2 Formación de promoción interna	48
3.3 Formación de Nuevo Ingreso	49
4. GRUPO DE SERVICIOS GENERALES	50
4.1 Parque móvil	51
5. DIVISIÓN DE PREVENCIÓN Y PROTECCIÓN CIVIL	54
5.1 Presupuesto	55
5.2 Funciones y tareas	56
5.2.1 Dispositivos de Riesgo Previsible	57
5.2.2 Informes técnicos	57
5.2.3 Documentación y apoyo técnico	58
5.2.4 Formación en Autoprotección	58



5.3 Asociaciones colaboradoras	60
5.3.1 Asociación Provincial de Colaboradores de Protección Civil	60
5.3.2 Grupo de Salvamento y Rescate de Castilla y León	60
5.3.3 Asamblea Provincial de Cruz Roja de Valladolid	60



PRESENTACIÓN

La presente Memoria 2025 refleja la actividad del Servicio de Extinción de Incendios, Salvamento y Protección Civil del Excmo. Ayuntamiento de Valladolid durante el pasado año.

En el apartado de inversiones destaca la finalización de la actualización de la red TETRA de comunicaciones en emergencias que comparten el SEISPC y el Servicio de Policía Municipal y la renovación de los transmisores asociados a dicha red y que supusieron 143.438,04€ vinculados a este capítulo de gasto. Asimismo, cabe destacar la continuidad en la inversión destinada a las periódicas renovaciones de los equipos de protección individual con 87.120€; y la de maquinaria, útiles y herramientas (entre las que destacan, entre otros, las cámaras térmicas y detectores de gases) por un importe de 112.802,09€.

En el apartado de personal cabe mencionar la baja por jubilación de 10 efectivos a los que desde estas líneas se agradece su trayectoria profesional y se desea un feliz retiro. Debido a ello, la plantilla, ha finalizado el año 2025 con un total de 153 efectivos.

En el último trimestre del año 2025 se inició el proceso selectivo para el ingreso de nuevos efectivos, que ha concluido ya entrado el año 2026 y que, una vez finalice la preceptiva formación actualmente en curso, permitirá la incorporación de 13 nuevos efectivos. Asimismo, durante el año 2025 también se desarrolló el procedimiento selectivo de promoción interna de sargentos con la incorporación de cuatro nuevos efectivos en esta categoría (más otros 4 cabos más, estos en comisión de servicios, pendientes de la adjudicación definitiva de dichos puestos y cuyo proceso selectivo se encuentra actualmente en desarrollo).

Este proceso de renovación del personal del Servicio tiene continuidad y durante el año 2025 se incluyeron en la correspondiente Oferta de Empleo Público 15 plazas de bomberos de nuevo ingreso, así como las vacantes generadas en la escala de mando en el año anterior que permitirán cubrir estos puestos y continuar prestando adecuadamente el servicio.

En cuanto al análisis de los datos estadísticos, la memoria recoge las actividades realizadas. Además de la atención de las emergencias ordinarias, cabe destacar todas aquellas orientadas a mejorar y potenciar la prevención y la formación en autoprotección,



que vienen constituyendo una de las principales apuestas del servicio en los últimos años. La valoración positiva y el reconocimiento de la ciudadanía en este ámbito contribuyen a seguir las líneas de trabajo marcadas y estimulan para seguir mejorando y prestar un servicio cada vez de mayor calidad.

La actividad del servicio durante el año 2025 se puede resumir en los siguientes datos:

- El número total de las intervenciones realizadas ha sido de 2607.
- Estas intervenciones se desglosan en los siguientes apartados:
 - Incendios: 591
 - Salvamentos: 1511
 - Falsas Alarmas: 451
 - Asistencias Técnicas: 50
- El tiempo medio de respuesta en las intervenciones urgentes dentro de nuestra ciudad, dato muy importante para valorar nuestra eficacia, se sigue situando en torno a los 6 minutos.
- La necesidad de refuerzo en la parte organizativa, logística y de coordinación del Servicio y que requiere de una apuesta decidida en la parcela de personal, ya iniciada en las últimas O.E.P. y también abordada mediante la actual tramitación de una modificación de la R.P.T. del Servicio que debe dar respuesta a esta carencia.
- En cuanto a la eficiencia en las intervenciones, se puede comprobar en la memoria del año 2025 que más del 70% de las intervenciones urgentes se resuelven en los primeros 30 minutos desde que nuestro servicio llega al lugar. la capacidad que tiene el Servicio de reducir el tiempo de respuesta así como de la capacidad de movilización de los medios necesarios para solventarla.
- Es preciso también hacer una reseña y felicitación por la intervención del personal de este Servicio en el incendio forestal acaecido en la comarca del Bierzo en el mes de agosto de 2025, al que durante 3 días se estuvo enviando y relevando personal del Servicio para participar en las tareas de defensa y lucha contra el fuego, colaborando con otros servicios de emergencias desplazados a la zona y simultaneando estas labores con la continuidad de la prestación de servicio en la capital vallisoletana.



En el apartado de planificación y protección civil cabe insistir nuevamente en la excelente respuesta conseguida en la apuesta realizada por la formación en autoprotección para la ciudadanía: charlas, talleres y visitas. La prevención es un pilar básico en la seguridad ciudadana y dirigir nuestro esfuerzo a educar a los más jóvenes y vulnerables en la cultura de la autoprotección es mejorar la seguridad de la población de Valladolid.

Finalmente, es necesario reiterar el agradecimiento por la renovación y mejora del Servicio demostrada en el apartado de personal y la necesidad de mantener la continuidad en esta línea, dado que se siguen produciendo jubilaciones en el mismo a un ritmo muy elevado, año tras año, por lo que la diligencia en la reposición de estos puestos vacantes debe mantenerse para garantizar una óptima prestación del Servicio. Esta es la forma adecuada de evitar la descompensación de la pirámide de edades de que adolecía la plantilla del Servicio, factor que puede llegar a mermar la calidad y eficacia de respuesta.

Además, la estabilización y estandarización de los procesos selectivos que se contemplan en el Acuerdo vigente debe producir su agilización de forma que los plazos temporales desde que un puesto queda vacante hasta su cobertura con carácter definitivo se acorten, añadiendo un paso más en la mejora de la calidad del Servicio.

Valladolid, a 1 de abril de 2026

El director del Servicio de Extinción de Incendios,
Salvamento y Protección Civil



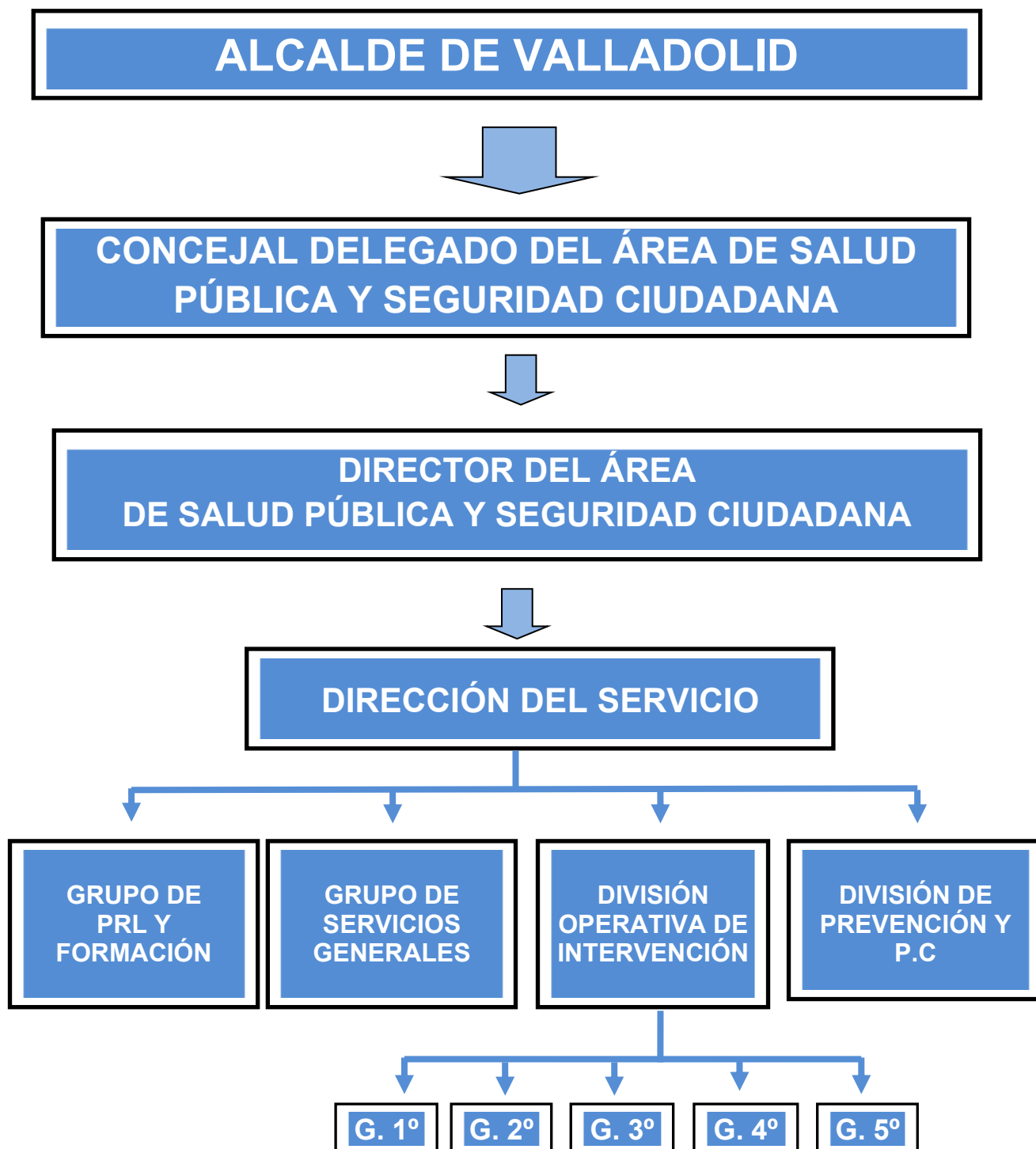
Fdo.: Javier Reinoso Relea

- 1 -

DIRECCIÓN

- 1.1 Estructura organizativa**
- 1.2 Recursos humanos**
- 1.3 Recursos económicos**
- 1.4 Infraestructuras**

1.1 Estructura organizativa





1.2 Recursos humanos

JEFATURA	
Director/a de Servicio	1
Subdirector/a de Servicio	0
Total	1

DIVISIÓN OPERATIVA DE INTERVENCIÓN	
Suboficial-Jefe/a de Grupo	4
Sargento -Jefe/a de Subgrupo	10
Cabo-Jefe/a de Equipo	12
Bombero/a 1	8
Bombero/a 2	49
Bombero/a 3	63
Total	146

PRL Y FORMACIÓN	
Suboficial-Jefe/a de Grupo PRL y Formación	0
Total	0

GRUPO DE SERVICIOS GENERALES	
Suboficial-Jefe/a de Grupo	0
Cabo-Técnico/a de Apoyo Logístico	
Administrativo/a	1
Auxiliar administrativo/a	2
Total	3



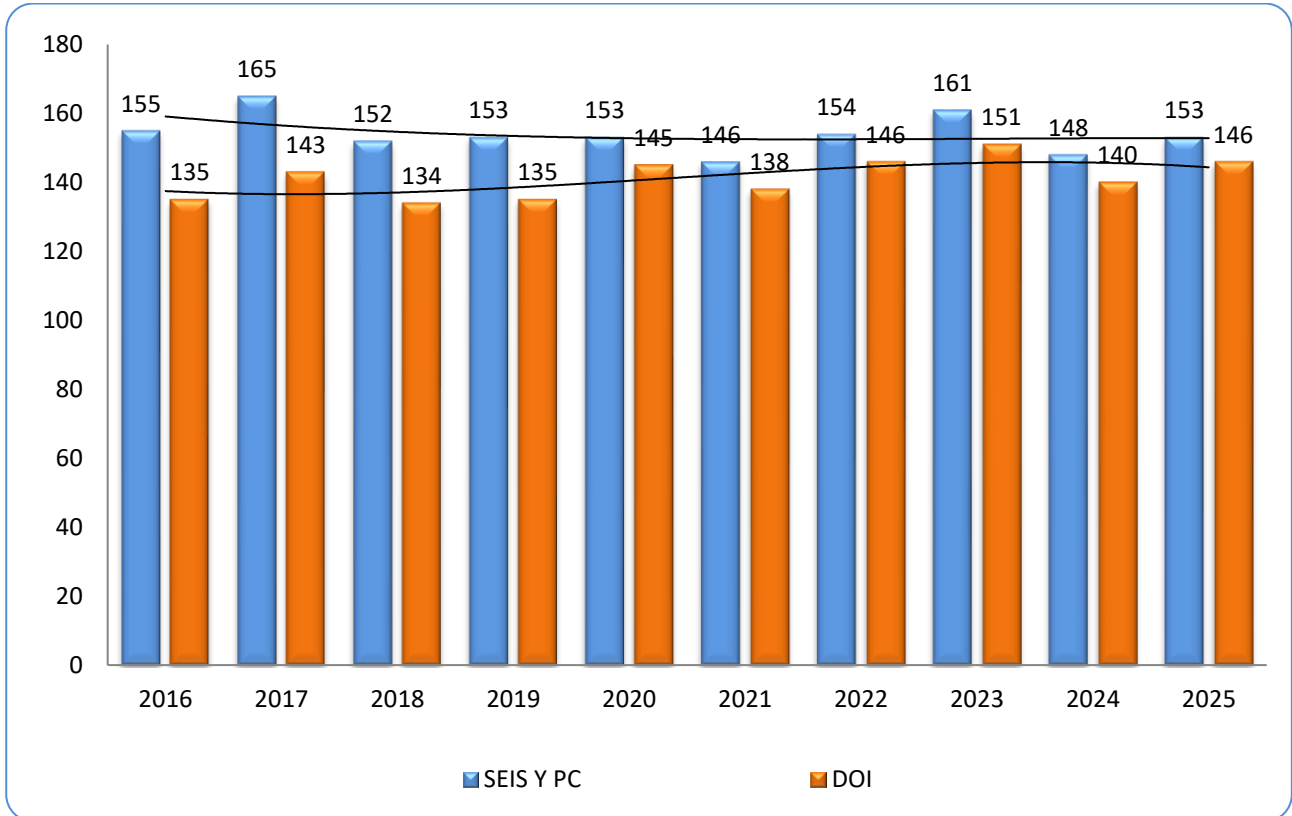
DIVISIÓN DE PREVENCIÓN Y PROTECCIÓN CIVIL	
Jefe/a de División	0
Sargento-Jefe/a de Subgrupo	1
Cabo-Técnico/a de PC	2
Total	3

TOTAL PLANTILLA SEIS Y PC (31 de diciembre de 2025)	153
--	------------

DISTRIBUCIÓN POR PUESTOS/CATEGORÍA	
Director/a de Servicio	1
Subdirector/a de Servicio	0
Jefe/a División Prevención y Protección Civil	0
Suboficial-Jefe/a de Grupo	4
Sargento -Jefe/a de Subgrupo	11
Cabo-Jefe/a de Equipo	12
Bombero/a 1	8
Bombero/a 2	49
Bombero/a 3	63
Administrativo/a	1
Auxiliar administrativo/a	2
TOTAL PLANTILLA SEIS Y PC	153

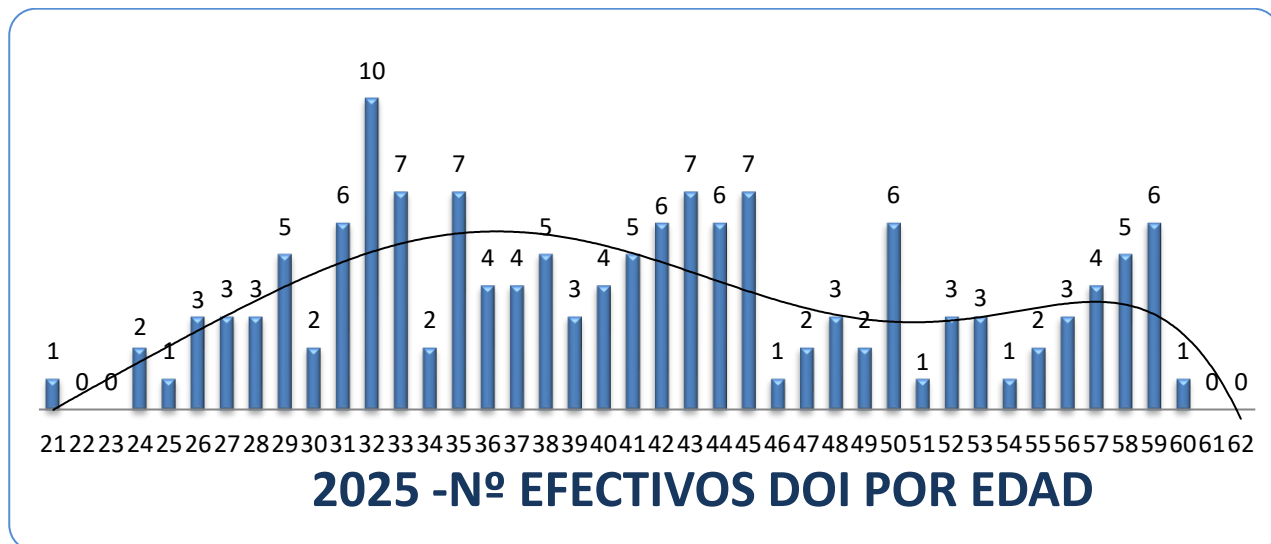
** Datos a 31 de diciembre de 2025*

Evolución de la plantilla en los últimos años

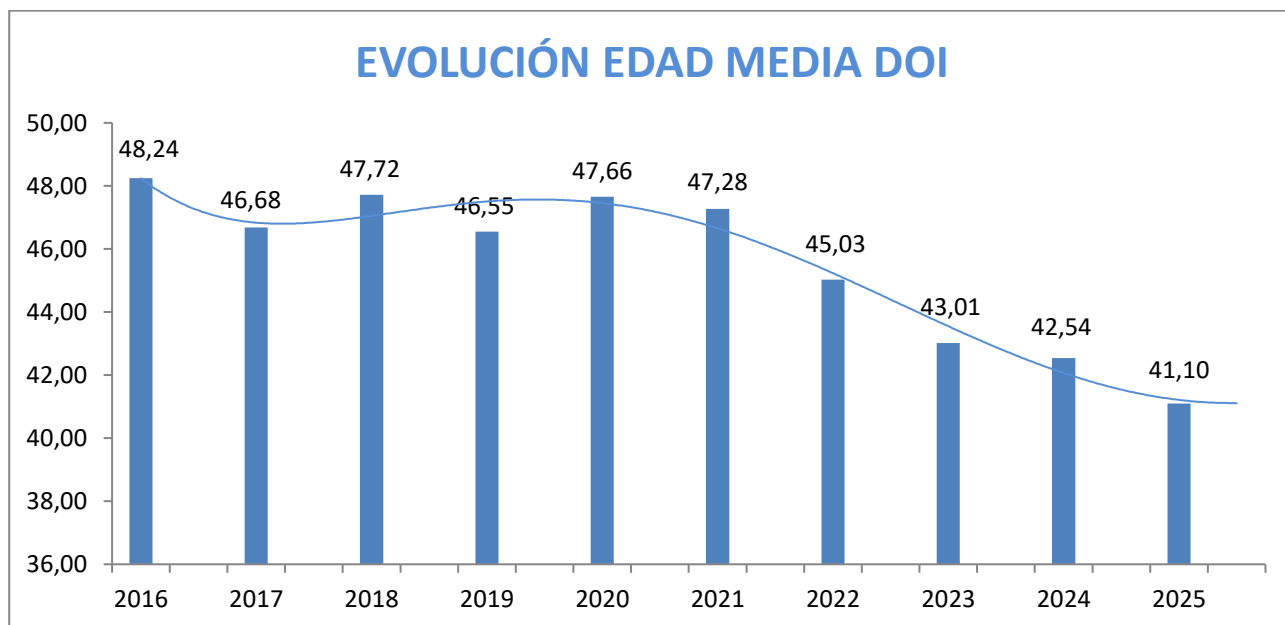




Distribución de nº de efectivos de la DOI por edad

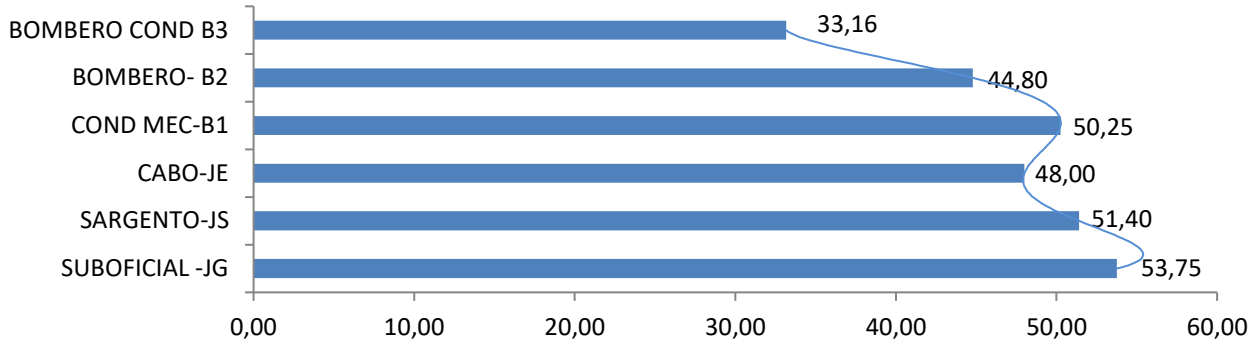


EDAD MEDIA DOI	41,10
-----------------------	--------------



La edad media en la DOI se sitúa en 41,10 años, continuando con la línea descendente de los últimos años gracias a las nuevas incorporaciones y con el consiguiente relevo generacional.

2025 EDAD MEDIA DOI POR PUESTOS





1.3 Recursos económicos

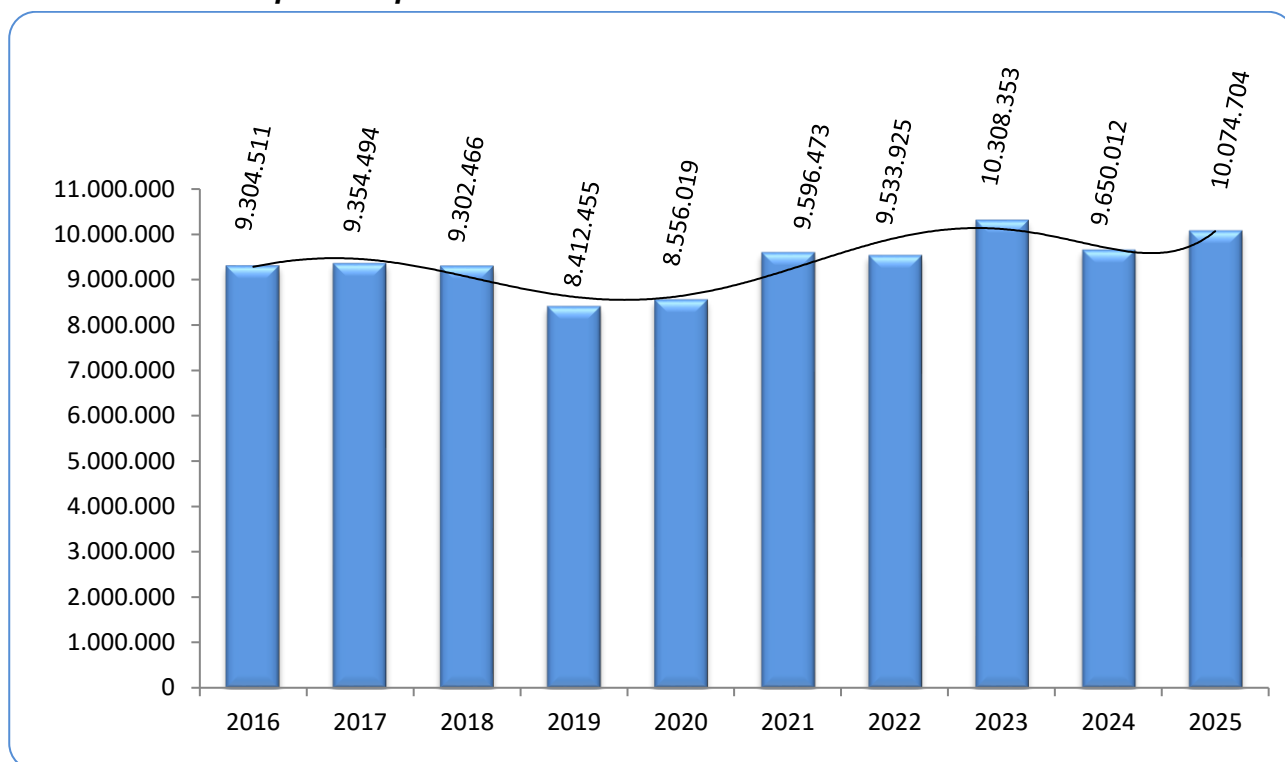
Presupuestos Generales: Prevención y Extinción de Incendios

Capítulo 1 - GASTOS DE PERSONAL	
Personal funcionario	7.992.398
Incentivos al rendimiento	1.190.000
Cuotas, prestaciones y gastos sociales a cargo del empleo	70.000
TOTAL	9.252.398
Capítulo 2 - GASTOS CORRIENTES EN BIENES Y SERVICIOS	
Arrendamientos y cánones	3.200
Reparaciones, mantenimiento y conservación.	189.988
Material, suministros y otros.	343.120
Indemnizaciones por razón del servicio.	960
TOTAL	537.268
Capítulo 4 - TRANSFERENCIAS CORRIENTES	
Transferencia Club Deportivo Bomberos Valladolid	2.000
TOTAL	2.000
Capítulo 6 - INVERSIONES REALES	
Inversión nueva asociada al funcionamiento operativo del servicio	283.038
TOTAL	283.038
TOTAL PROGRAMA (€)	10.074.704



PRESUPUESTO		
TOTAL PROGRAMA (€)	10.074.704	
Gastos de personal	9.252.398 €	91,84%
Resto de capítulos	822.306 €	8,16%

Histórico de presupuestos



El presupuesto del Servicio ha experimentado un pequeño incremento en la línea de los últimos años.

1.4 Infraestructuras

Infraestructuras



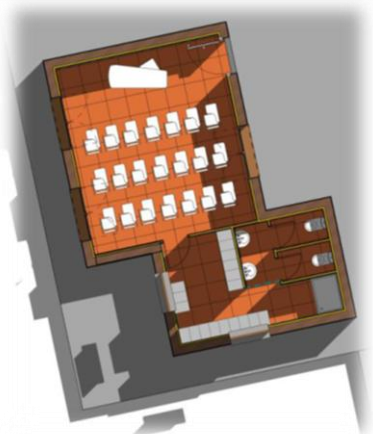
PARQUE CENTRAL



PARQUE DE CANTERAC



CAMPO DE ENTRENAMIENTO “EL REBOLLAR”





- 2 -

DIVISIÓN OPERATIVA DE INTERVENCIÓN

2.1 Ámbito de actuación

2.2 Intervenciones totales

2.3 Intervenciones urgentes

2.4 Intervenciones por parque

2.5 Intervenciones por grupo de trabajo

2.6 Intervenciones en otros municipios

2.7 Víctimas registradas en intervenciones

2.8 Análisis por tipo de intervención

2.8.1 Incendios

2.8.2 Salvamentos

2.8.3 Falsa alarma

2.8.4 Asistencias Técnicas

2.1 Ámbito de actuación

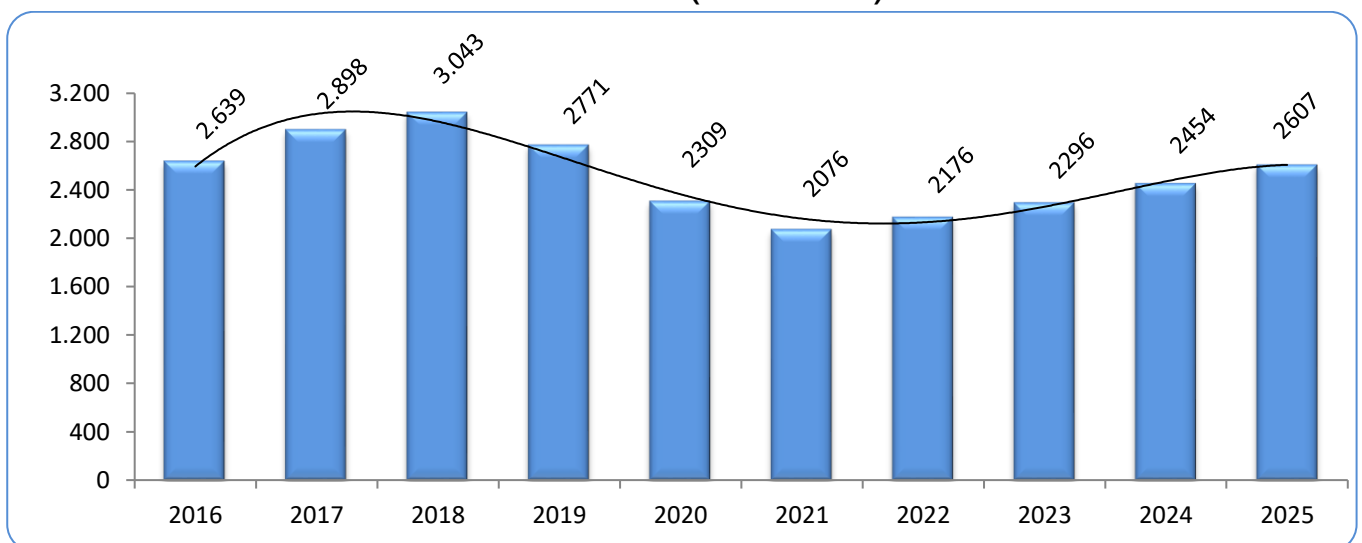
ÁMBITO DE ACTUACIÓN / RATIOS			
EXTENSIÓN (aprox)	KM ²	Nº BOMBEROS DOI	KM ² /Nº Bomberos DOI
Término municipal de Valladolid	197,7	146	1,35
HABITANTES*	Nº		Habitantes/Nº Bomberos DOI
Término municipal de Valladolid	302.614		2072,70

* Fuente: INE 1 de enero de 2025

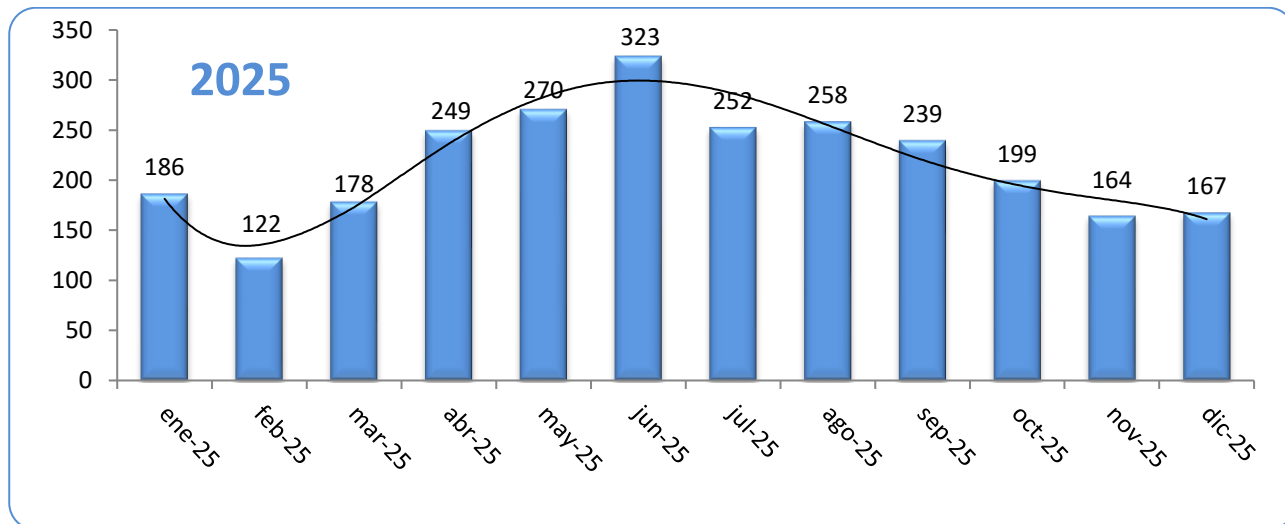
2.2 Intervenciones totales

AÑO 2025	
Nº INTERVENCIONES TOTALES	2607
Media mensual	217,25
Media diaria	7,14

Histórico intervenciones totales (10 años)



Nº de intervenciones por meses

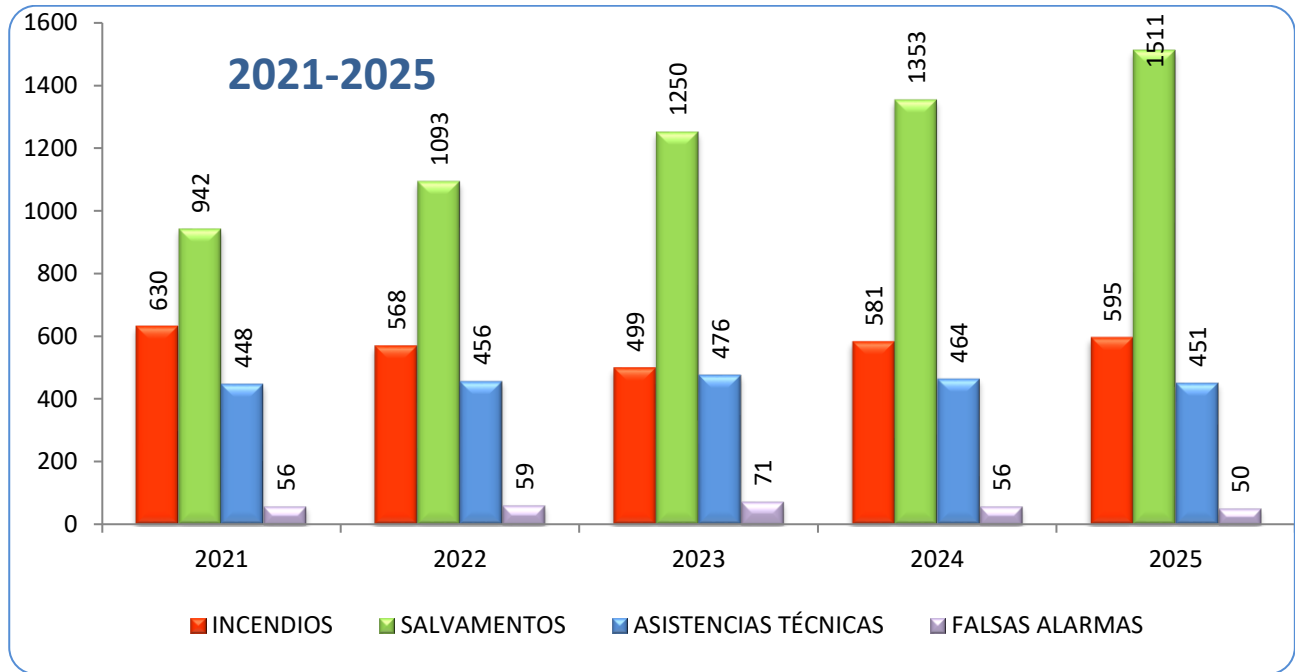


Nº de intervenciones según tipología

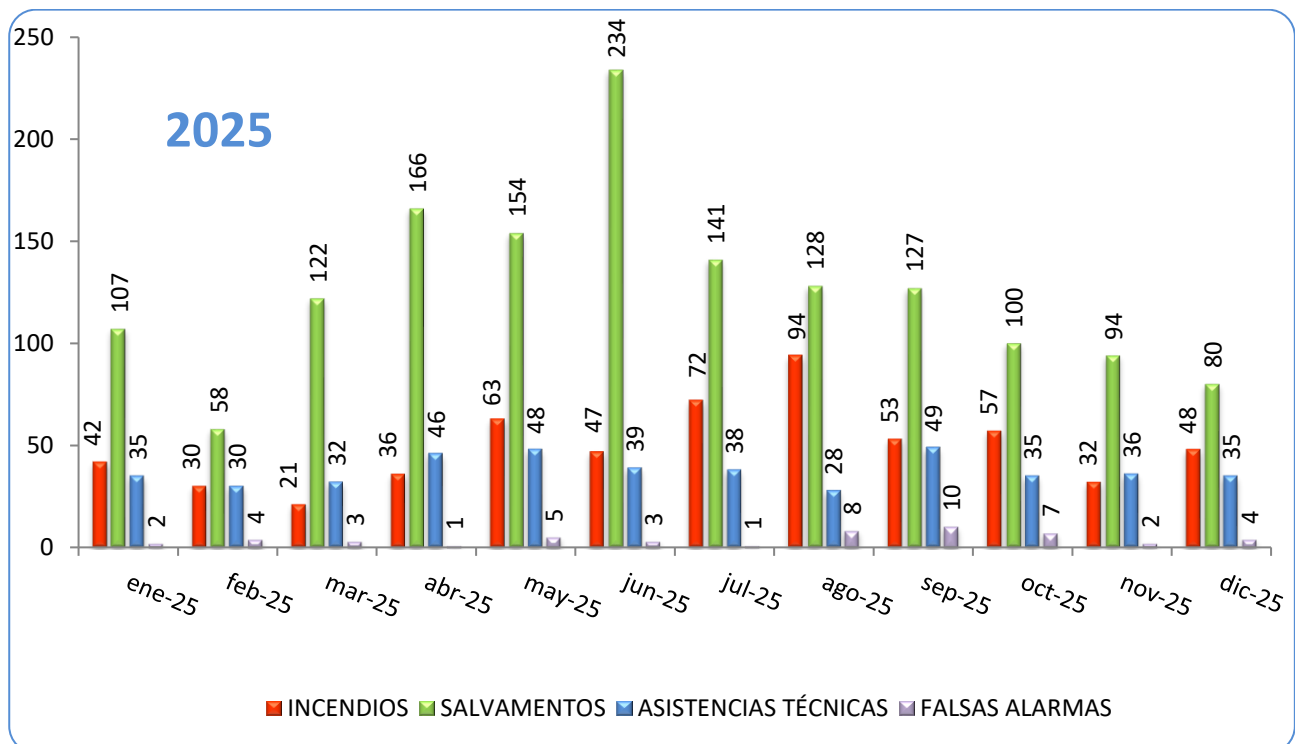
TIPOLOGÍA DE INTERVENCIÓN	Nº INTERVENCIÓNES	%
INCENDIO	595	22,82
SALVAMENTO	1511	57,96
ASISTENCIA TÉCNICA	451	17,30
FALSA ALARMA	50	1,92



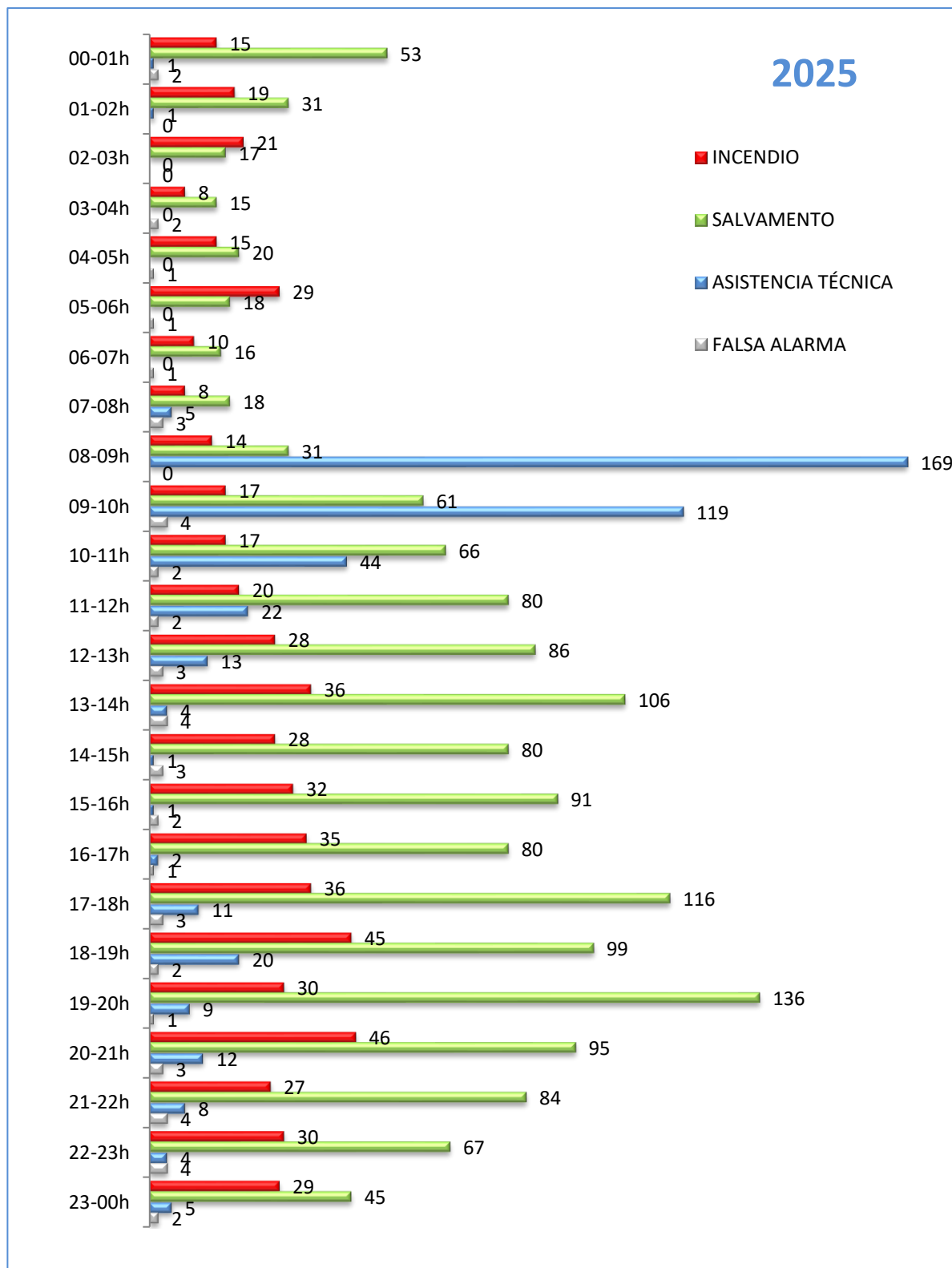
Histórico de intervenciones por tipología



Nº de intervenciones por meses según tipología



Intervenciones por franja horaria según tipología



2.3 Intervenciones urgentes

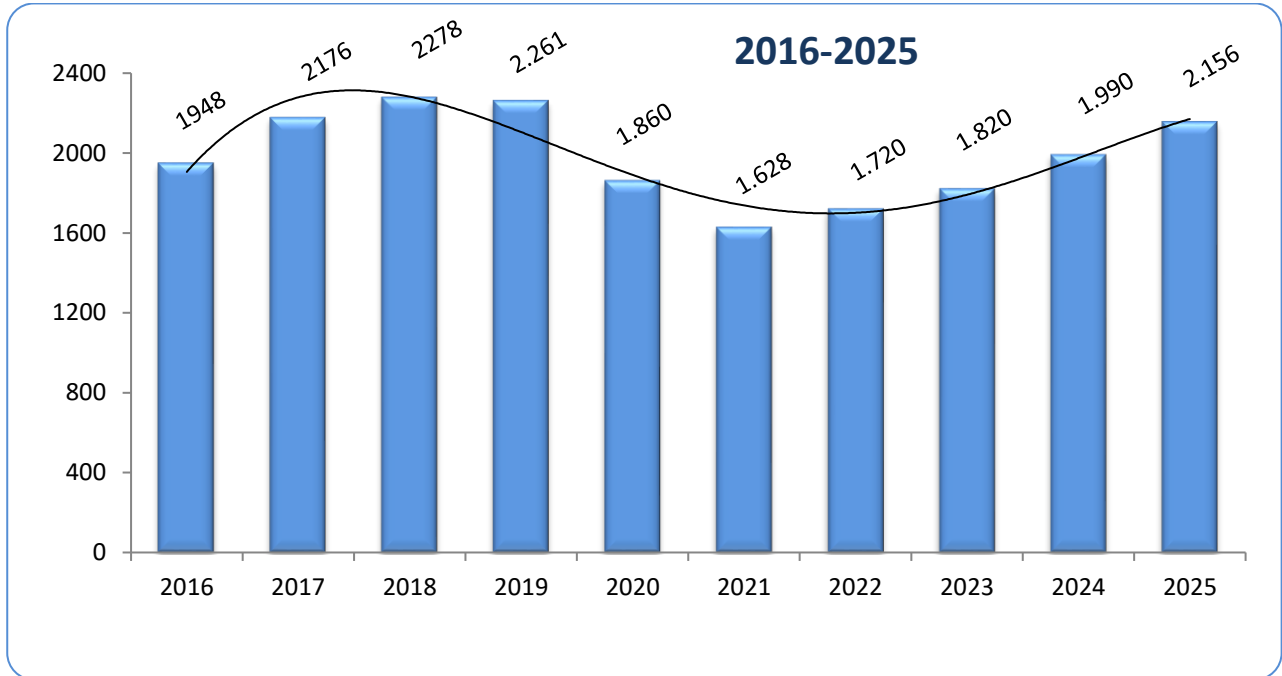
A efectos estadísticos se consideran intervenciones urgentes: incendios, salvamentos y falsas alarmas.

2025	
INCENDIO	595
SALVAMENTO	1511
FALSA ALARMA	50
NºTOTAL INTERVENCIONES URGENTES	2.156
Media mensual	179,67
Media diaria	5,91
Tiempo medio de trayecto	6min

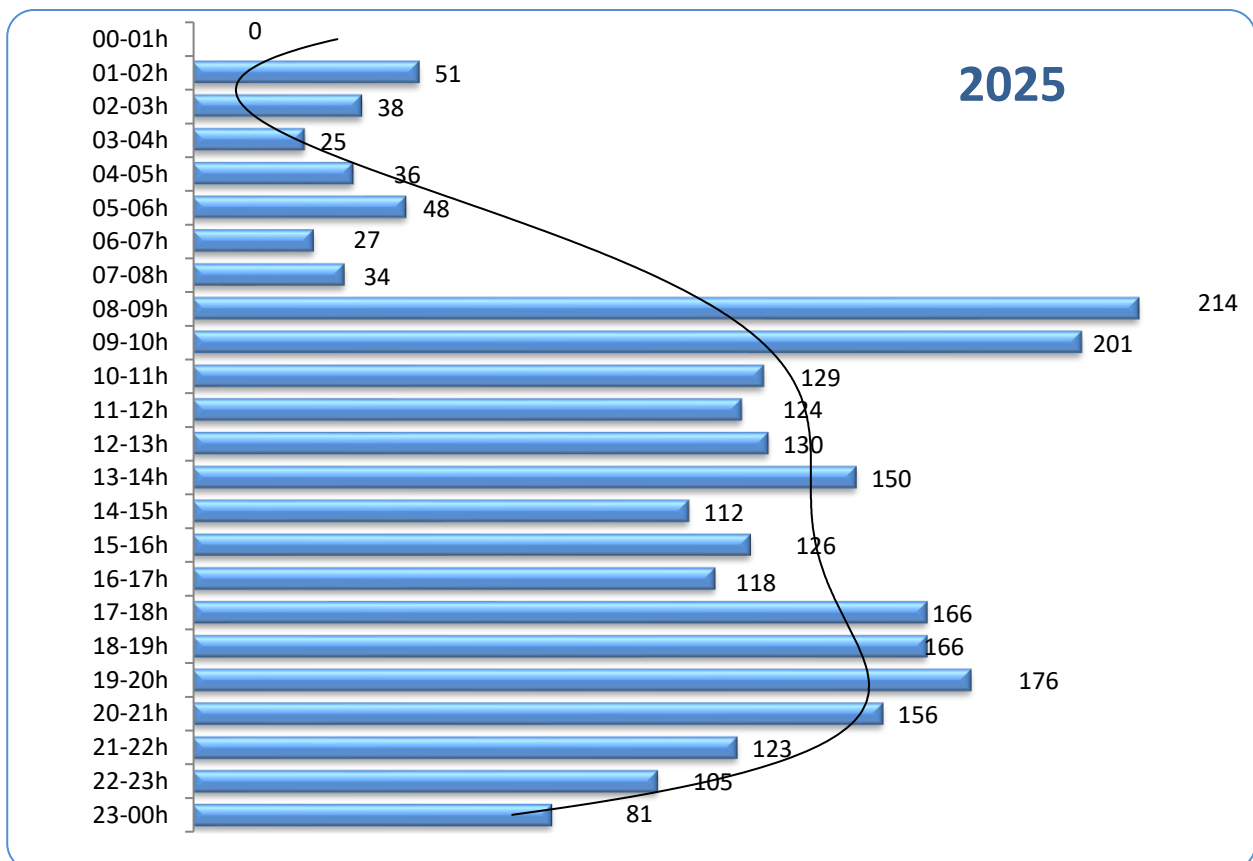
La potencia de intervención se entiende como la capacidad de desplazar los medios necesarios para la resolución de la emergencia en el menor tiempo posible. Al margen de otros condicionantes, el tiempo de respuesta medio posibilita contar con una potencia de intervención adecuada y muestra claramente la eficacia de nuestro Servicio.



Histórico de intervenciones urgentes (10 años)



Intervenciones urgentes por franja horaria



2.4 Intervenciones por parque

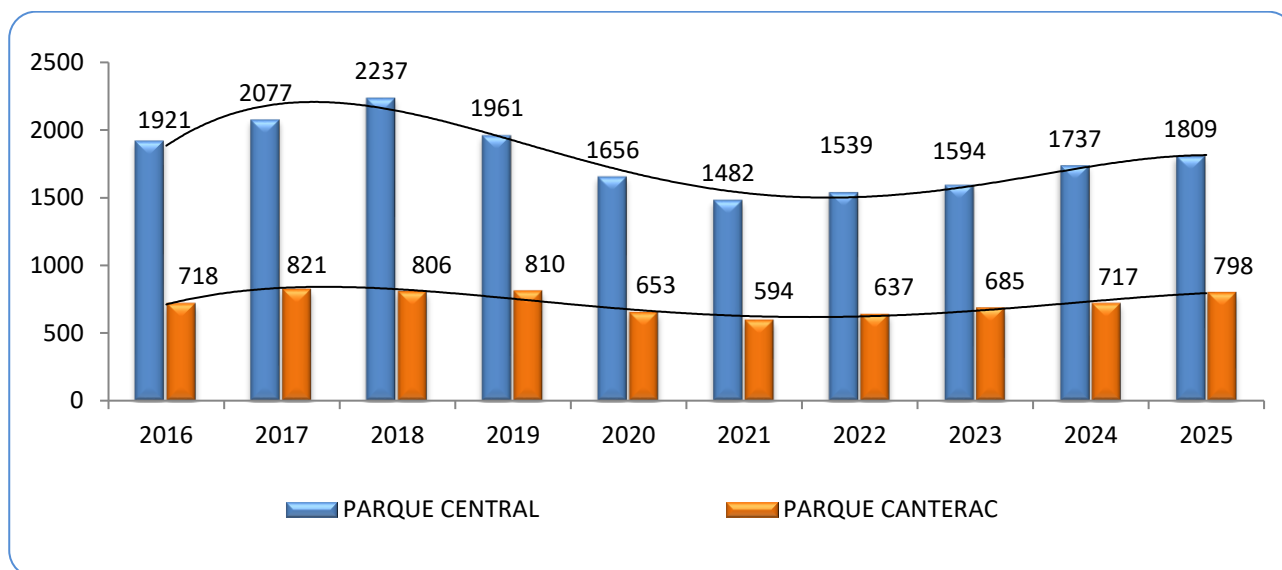
Totales

PARQUE	Nº INTERVENCIONES	%
CENTRAL	1809	69,39
CANTERAC	798	30,61
TOTAL	2607	

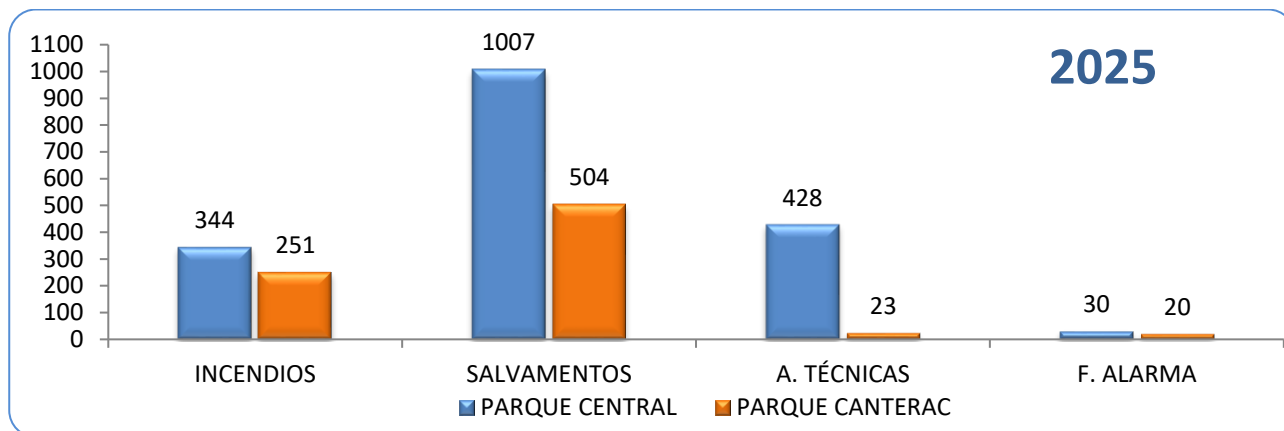
Por tipología

PARQUE	INCENDIOS	SALVAMENTOS	ASISTENCIAS TÉCNICAS	FALSAS ALARMAS
CENTRAL	344	1007	428	30
CANTERAC	251	504	23	20

Histórico de intervenciones por parque (10 años)



Intervenciones por parque por tipología



2.5 Intervenciones por grupo de trabajo

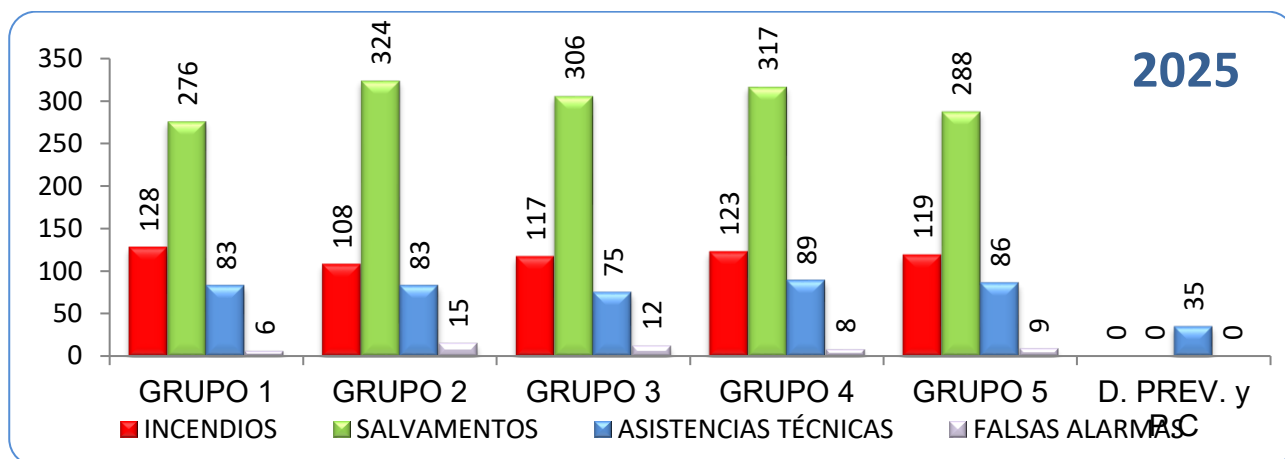
Totales

GRUPO	Nº Intervenciones	%
1º	493	18,91
2º	530	20,33
3º	510	19,56
4º	537	20,60
5º	502	19,26
Div. Prevención y PC	35	1,34
TOTALES	2.607	



Por tipología

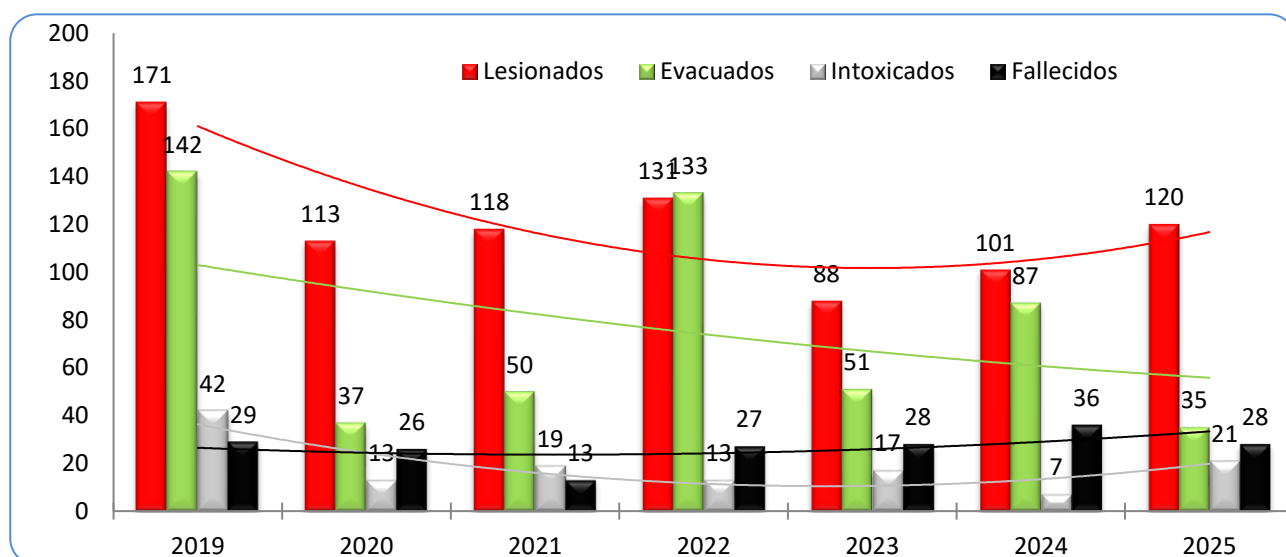
GRUPO	INCENDIOS	SALVAMENTOS	ASISTENCIAS TÉCNICAS	FALSAS ALARMAS
1º	128	276	83	6
2º	108	324	83	15
3º	117	306	75	12
4º	123	317	89	8
5º	119	288	86	9
Div. Prevención y PC	0	0	35	0



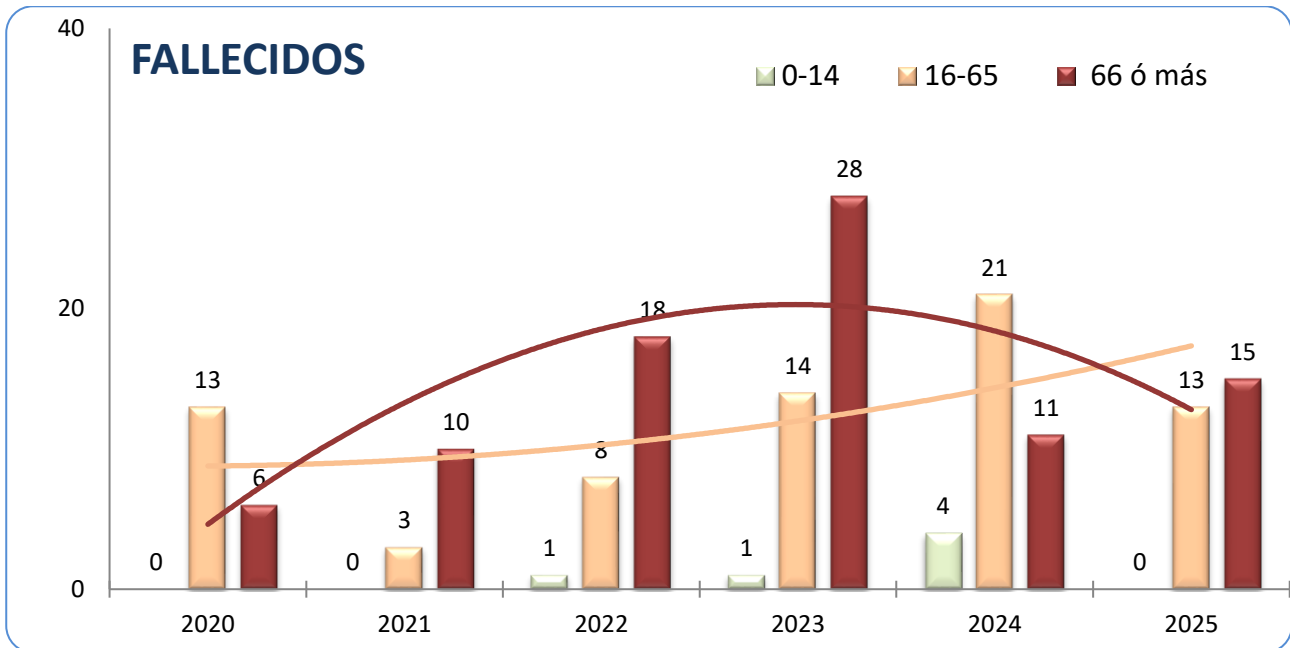
2.6 Víctimas registradas en intervenciones

2025	
CLASIFICACIÓN POR TIPOLOGÍA	Nº
Lesionados	120
Evacuados a centros de atención sanitaria	35
Intoxicados	21
Fallecidos	28
TOTAL	204

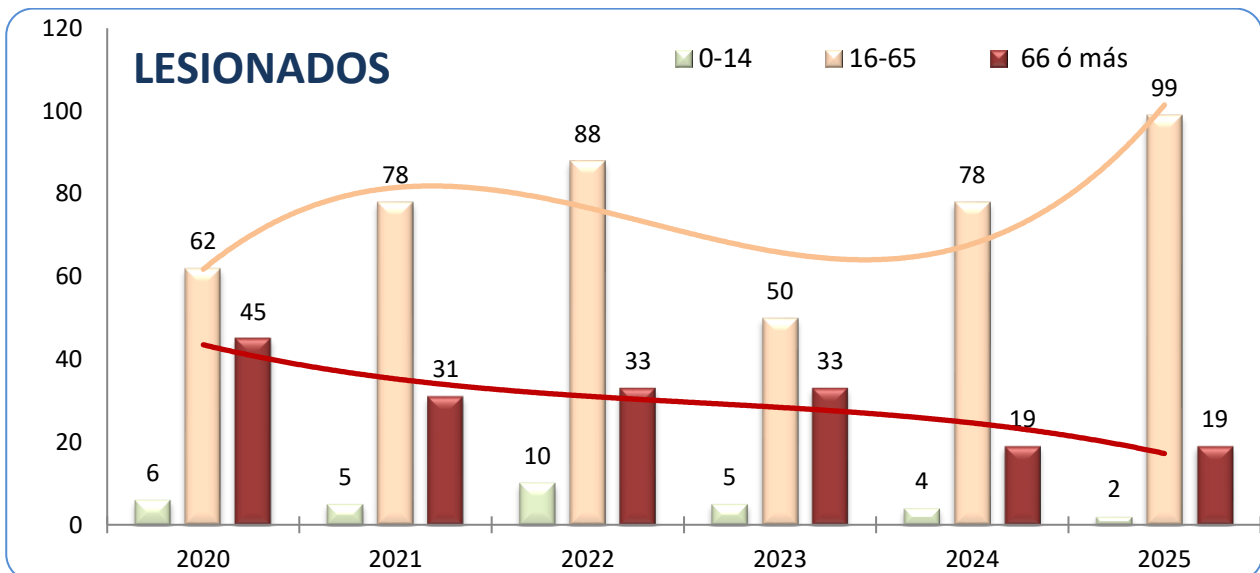
Histórico de víctimas



Histórico de fallecidos por grupos de edad



Histórico de lesionados por grupos de edad

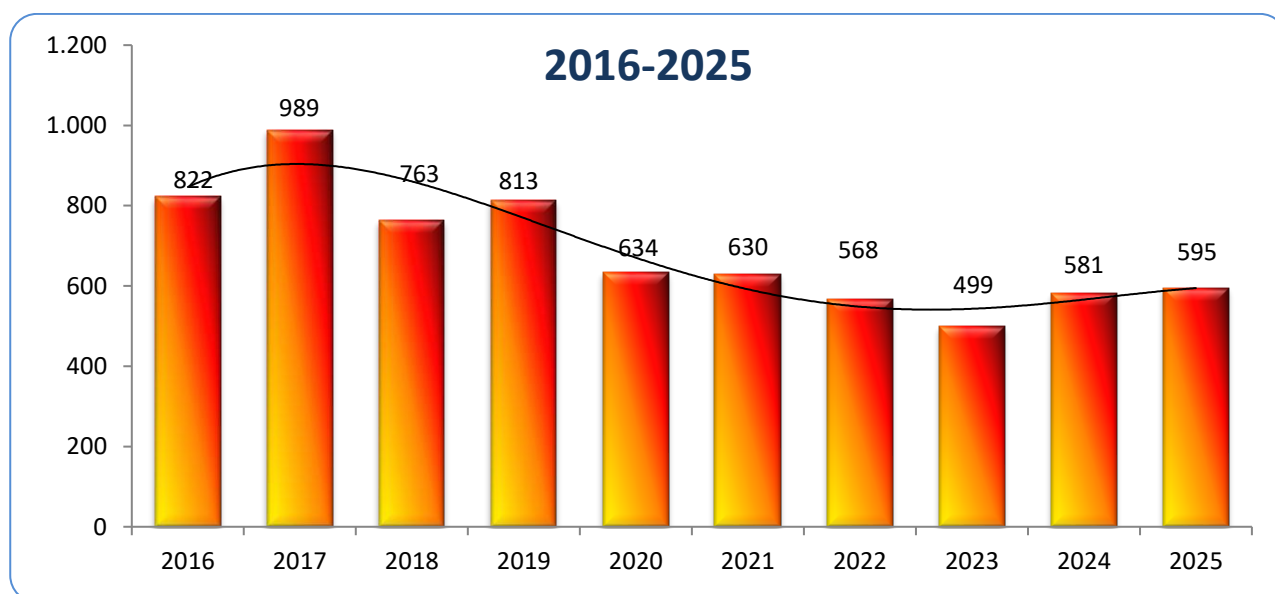


2.7 Análisis por tipo de intervención

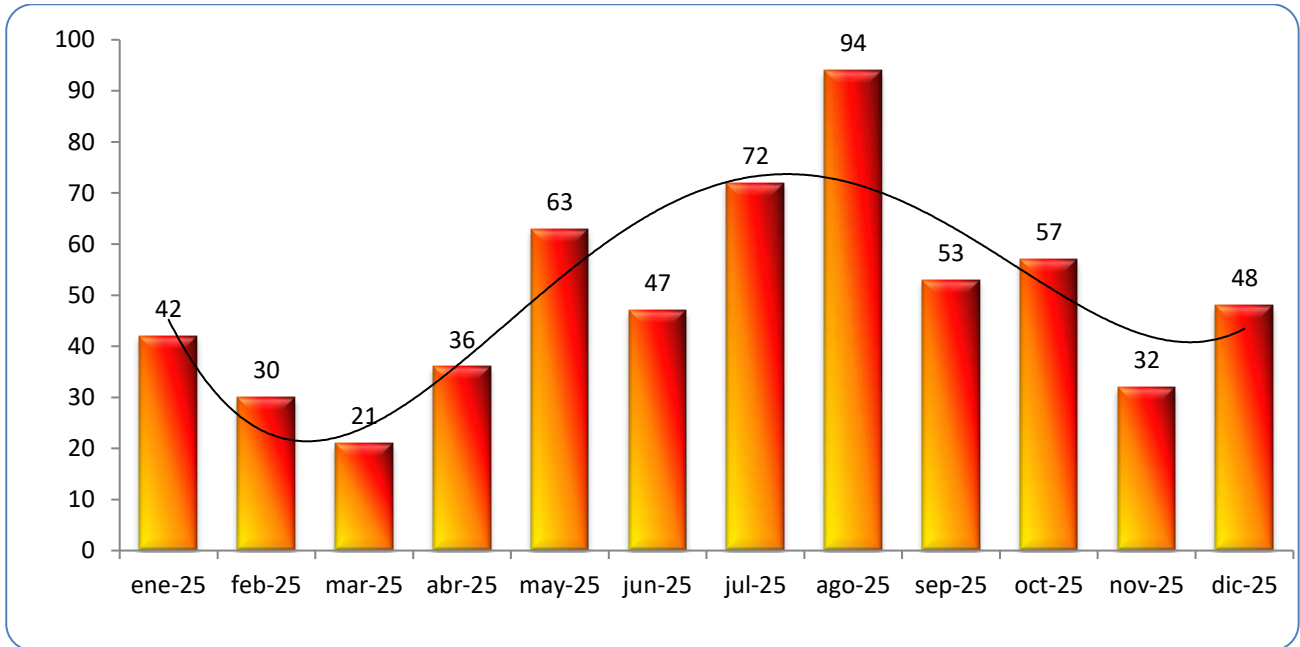
2.7.1 Incendios

INCENDIOS 2025		
TOTAL INCENDIOS	595	
Media mensual	49,58	
Media diaria	1,63	
CLASIFICACIÓN DE LOS INCENDIOS	TOTALES	%
INCENDIOS SIN INTERVENCIÓN	108	18,15
INCENDIOS CON INTERVENCIÓN	487	81,85

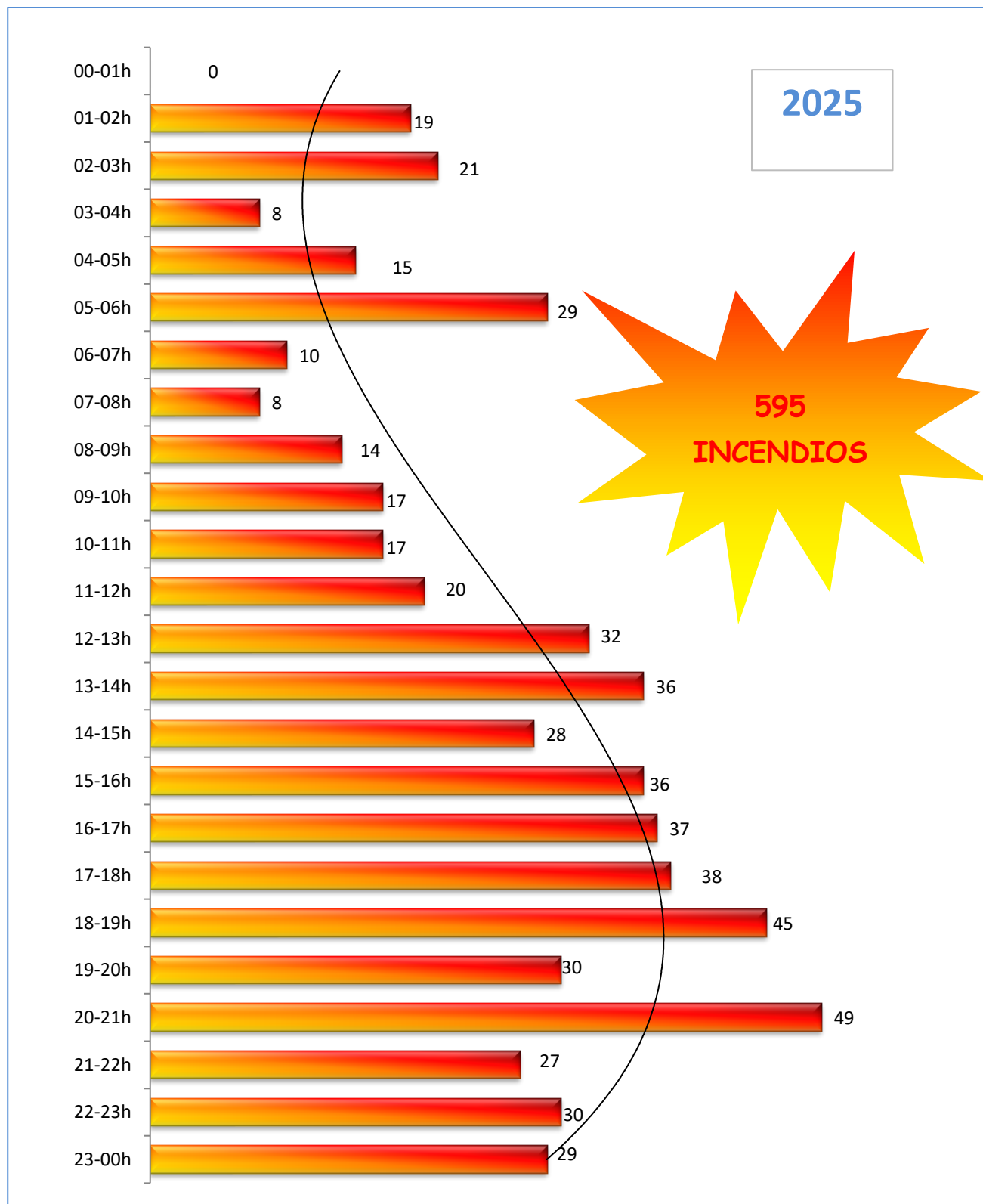
Histórico nº de incendios



Distribución de nº de incendios por meses



Distribución de nº de incendios por franja horaria



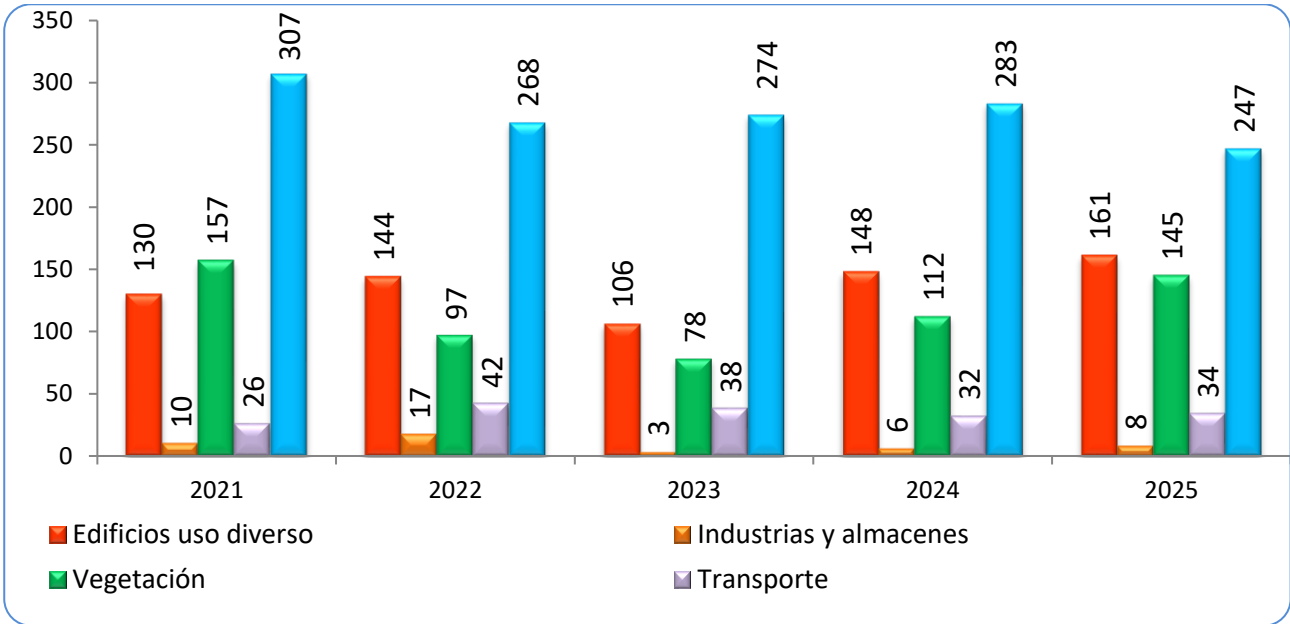
Clasificación según lugar del incendio

USO DEL LOCAL O LUGAR DEL INCENDIO	SI	CI	TOTAL
EDIFICIOS DE USO DIVERSO	29	132	161
Edificios en construcción	1		
Edificios abandonados	1	14	
Edificios de vivienda unifamiliares	5	5	
Edificios de vivienda de varios pisos	18	89	
Edificios de uso residencial público		5	
Edificios de uso administrativo y de oficinas		1	
Edificios de uso sanitario			
Edificios de espectáculo y reunión			
Edificios de uso comercial	1	3	
Bares, cafeterías, restaurantes...		10	
Edificios docentes		1	
Garajes y aparcamientos	3	4	
Archivos y bibliotecas			
Centros penitenciarios			
INDUSTRIAS Y ALMACENES	2	6	8
Agrícolas, ganaderos, silvicultura, piscicultura...			
Captación, depuración y distribución de agua			
Transporte y distribución de energía eléctrica			
Extracción de materiales de construcción			
Fabricación de materiales de construcción			
Siderurgia		1	
Fabricación de productos químicos			
Fabricación de productos metálicos	1	1	
Talleres mecánicos	1		
Fabricación calzado, vestido y peletería			
Desguaces (Chatarrerías)		1	

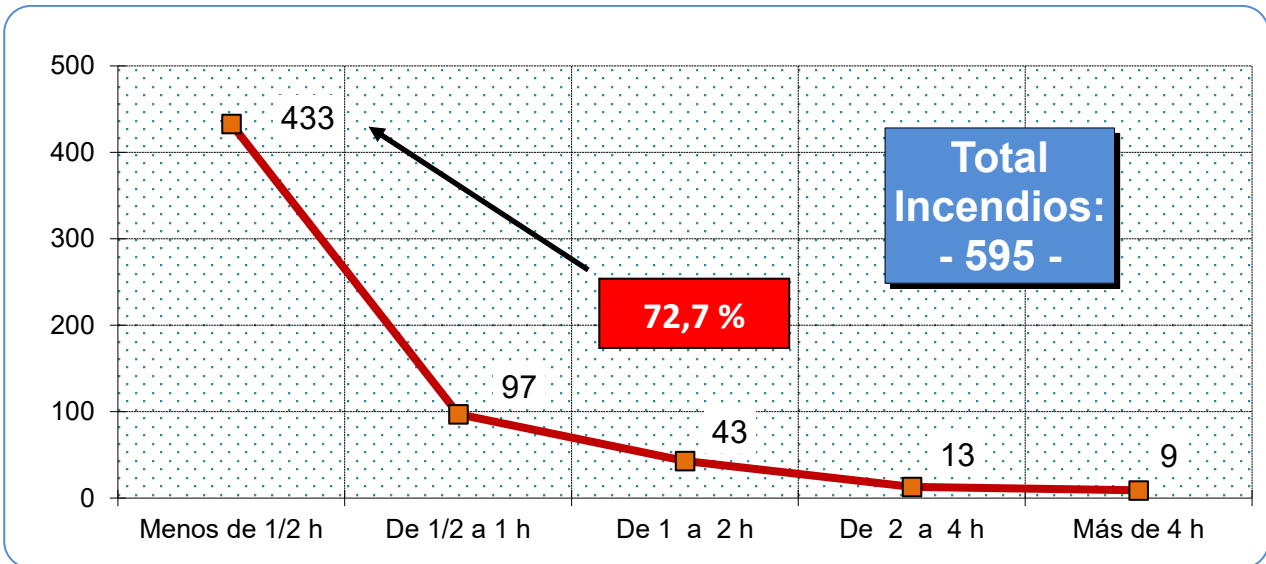


Productos alimenticios, bebidas y tabaco			
De la madera, corcho y muebles de madera		3	
Fabricación artículos de papel y artes gráficas			
Transformación, caucho, m. plásticas pinturas y masillas			
Manufacturas, joyería, música, juguetes, etc.			
VEGETACIÓN	25	120	145
Forestal pastos	2	16	
Forestal matorral	11	68	
Forestal arbolado	5	22	
Agrícola rastrojos	5	9	
Agrícola cultivos	2	1	
Agrícola cosechas apiladas		4	
TRANSPORTE	7	27	34
Por carretera edificios e instalaciones	1		
Por carretera de vehículos	5	27	
Por canalizaciones y conductos gaseoductos			
Por ferrocarril material móvil			
Por ferrocarril edificios-instalaciones	1		
CASOS ESPECIALES (FUEGOS AISLADOS, OTROS)	45	202	247
Hogueras		13	
Basuras en rejillas	2	9	
Basuras (contenedores)	10	65	
Contenedores de obra	1	10	
Vertederos, residuos urbanos...	2	12	
Buzones de correos			
En solares	2	10	
Papeleras (contenedores de papel)	20	51	
Quioscos, casetas y similares		1	
Transformadores o equipos eléctricos	1	9	
Otros	7	22	
TOTAL	108	487	595

Histórico de incendios por lugar (5 años)



Distribución de incendios según tiempo de intervención

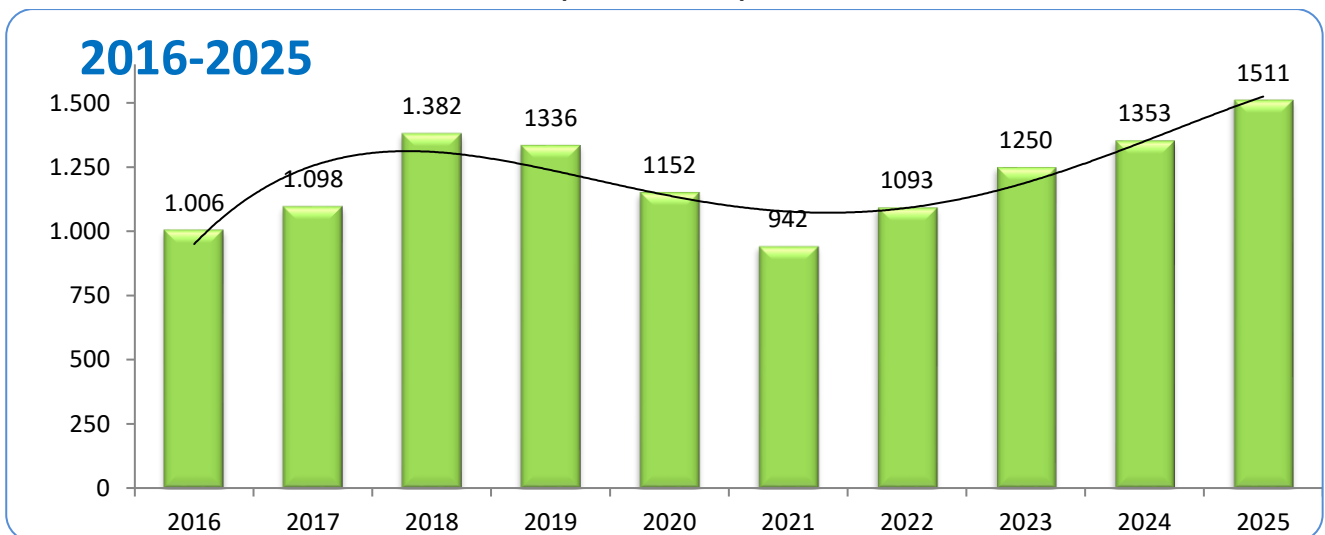


El 72% de los incendios se resuelve en la primera media hora de intervención.

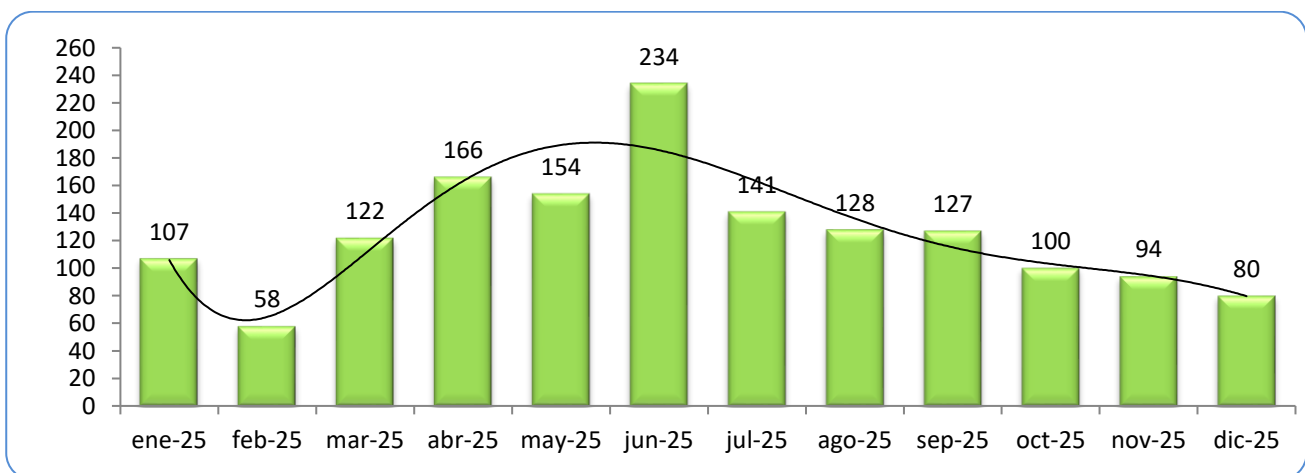
2.7.2. Salvamentos

SALVAMENTOS 2025		
TOTAL SALVAMENTOS	1511	
Media mensual	125,92	
Media diaria	4,14	
CLASIFICACIÓN DE LOS SALVAMENTOS	TOTAL	%
SALVAMENTOS SIN INTERVENCIÓN	247	16,35
SALVAMENTOS CON INTERVENCIÓN	1264	83,65

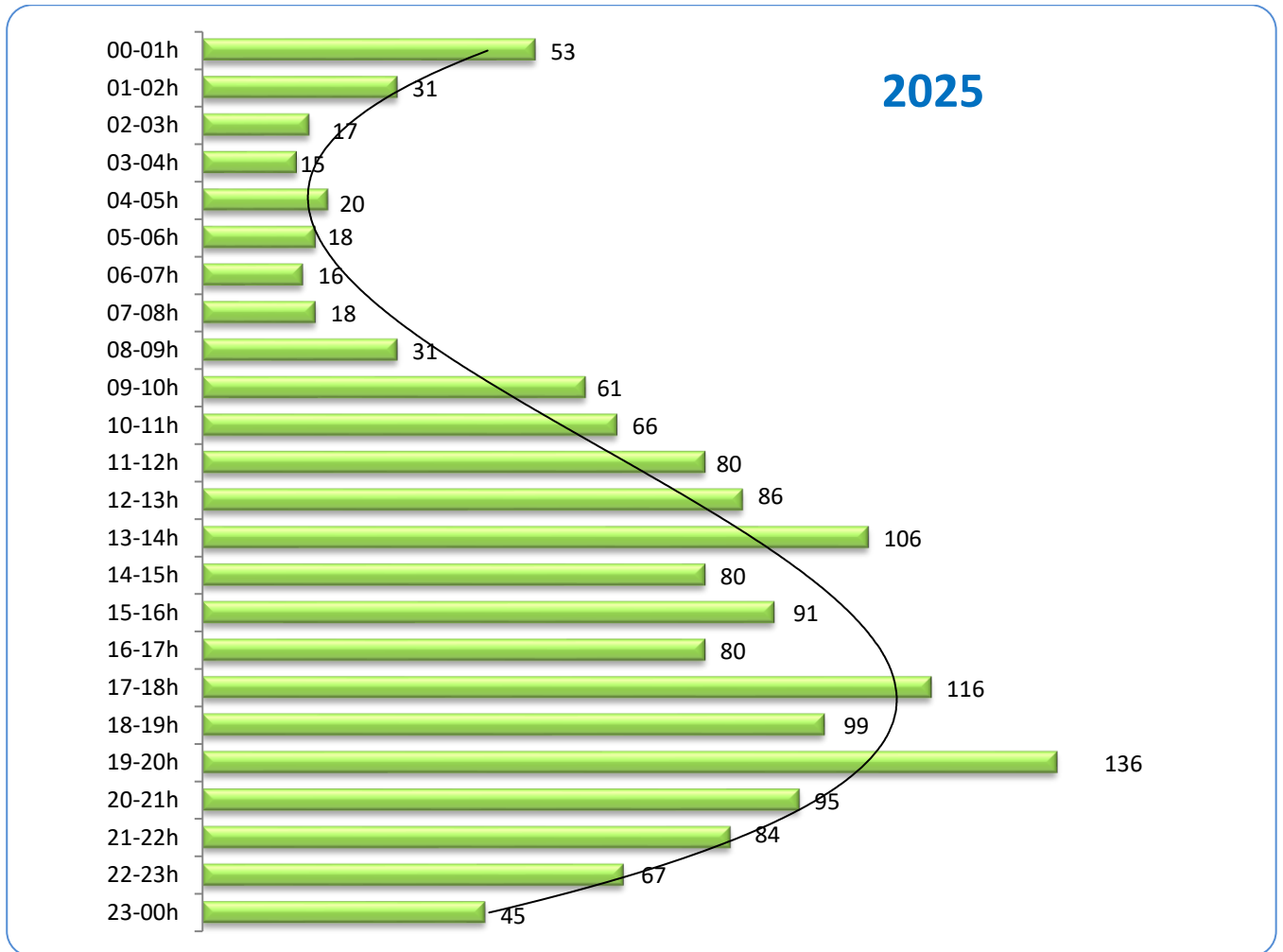
Histórico de salvamentos (10 años)



Distribución de salvamentos por meses



Distribución por franja horaria



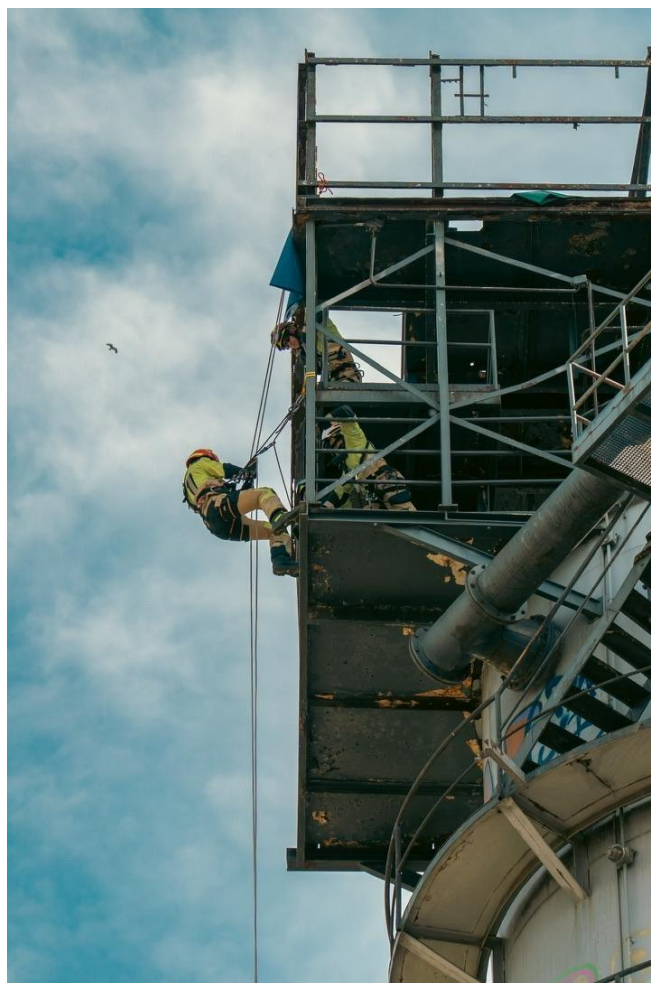
Clasificación según tipo de salvamento

TIPO DE SALVAMENTO	SI	CI	TOTAL
RELACIONADOS CON EL TRÁFICO	5	68	73
Sin auxilio a personas	4	56	60
Diversos		10	
En vía pública urbana	3	43	
En carreteras		3	
En autovías	1		
En otras vías			
En vía férrea			
En vía fluvial			
Con auxilio a personas	1	9	10
Diversos		1	
En vía pública urbana	1	6	
En carreteras		1	
En autovías		1	
En otras vías			
Con rescate de personas	0	3	3
Diversos			
En vía pública urbana		2	
En carreteras		1	
En autovías			
En otras vías			
SOCORRO A VÍCTIMAS	42	228	270
Diversos	29	86	
Intoxicados	1		
Enfermos	4	25	
Ahogados		4	
Electrocutados	1		
Rescate de cadáveres		9	
Caídas al mismo nivel	7	90	
Caídas en altura		6	
En pozos, zanjas			
Rescate en ríos		8	

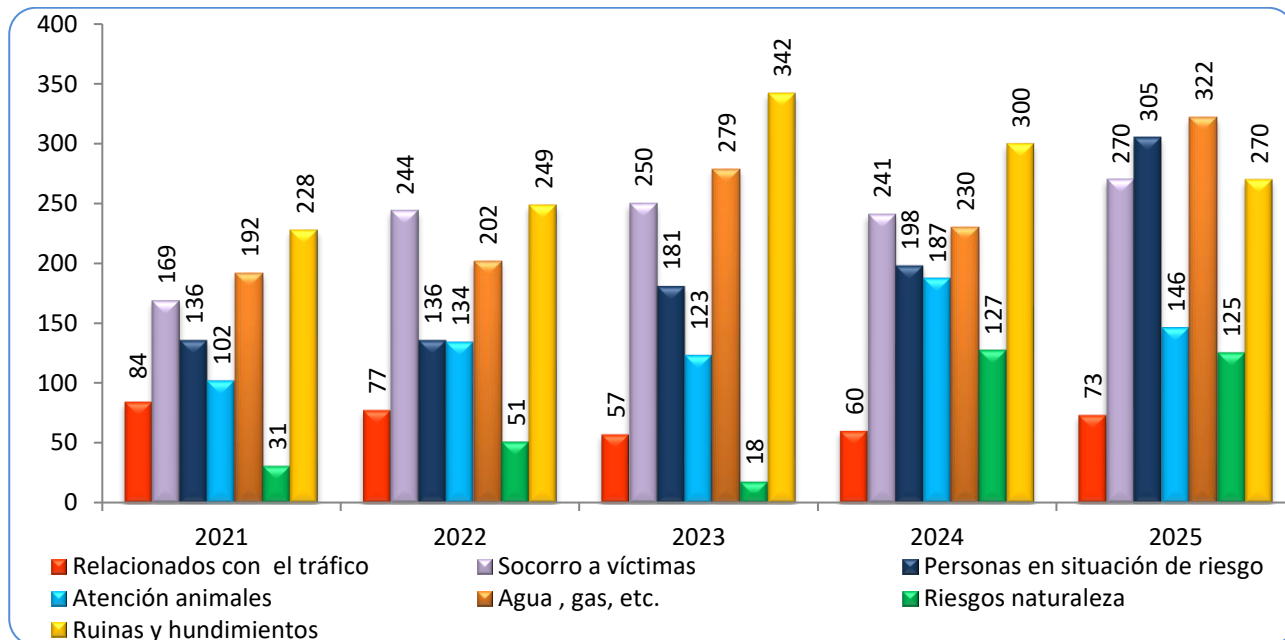


ASISTENCIA A PERSONAS EN SITUACIÓN DE RIESGO	88	217	305
Diversos	2	25	
Atención a impedidos	4	13	
Rescate en ascensores	60	84	
Suicidas	2	15	
Apertura de puertas (sin atención sanitaria ni víctimas)	20	80	
ATENCIÓN A ANIMALES	15	131	146
Muertos - diversos		3	
Muertos - rescate		1	
Muertos - traslado		1	
Muertos - neutralización		8	
Vivos - diversos	5	16	
Vivos - rescate	3	37	
Vivos - traslado	2	35	
Vivos - neutralización	5	30	
AGUA, GAS, PRODUCTOS PELIGROSOS Y ELECTRICIDAD	40	282	322
Agua	31	153	184
Achique de agua	8	38	
Contención o desvío	14	99	
Desatasco de canalizaciones	9	16	
Gases y productos peligrosos	8	104	112
Neutralización o corte fuga de gas		13	
Ventilación gas o productos peligrosos		9	
Traslado gas-bombonas		2	
Comprobación posible fuga de gas	6	51	
Neutralización o vertidos líquidos	2	29	
Trasvase productos peligrosos líquidos			
Electricidad	1	25	26
Transformadores, cuadros eléctricos		2	
Líneas de alta tensión		1	
Líneas de baja tensión	1	10	
Aparatos eléctricos diversos		9	
Desconexión de alarmas		3	
RIESGOS DE LA NATURALEZA	34	91	125

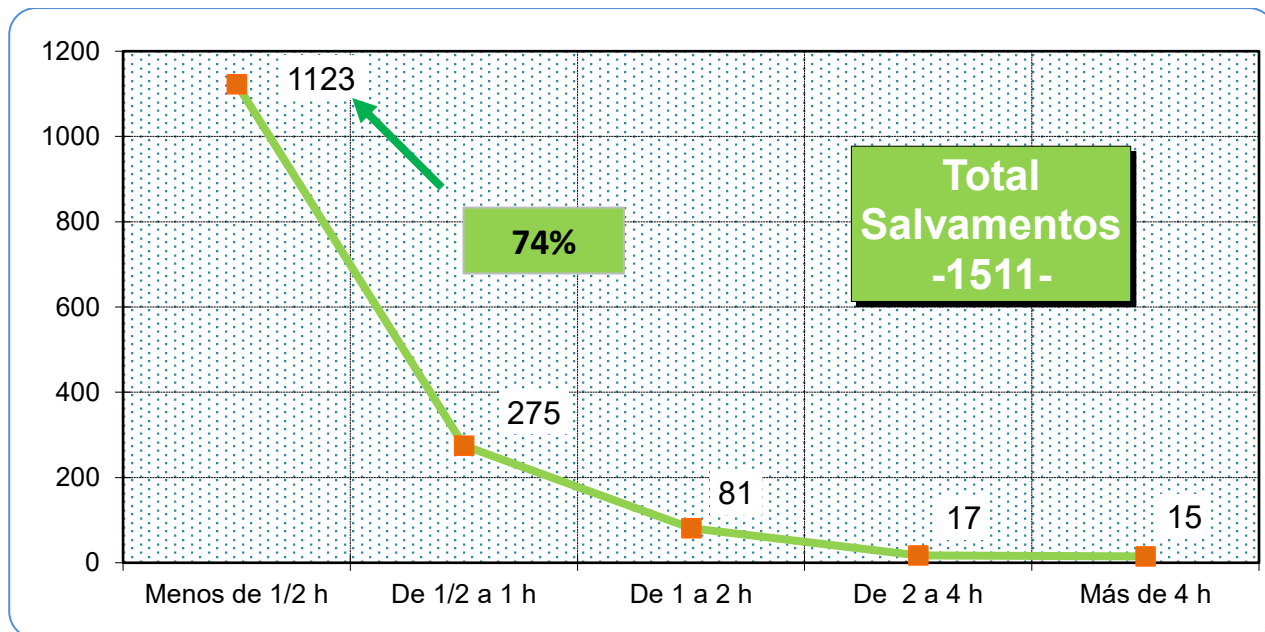
Lluvias, riadas y avenidas	31	71	
Corrimiento de tierra	1	1	
Huracanes, vendavales	2	16	
Nieve, granizo, heladas		1	
Descargas atmosféricas-rayos		2	
RUINAS Y HUNDIMIENTOS	23	247	270
Ruinas y hundimientos varios	3	8	
Hundimientos de subsuelo		1	
Saneado de construcciones	4	131	
Consolidación de construcciones	3	9	
Demolición construcciones			
Caída árboles, carteles, farolas y otros	13	92	
Hundimiento o caída edificaciones		6	
TOTALES	247	1264	1511



Histórico de salvamentos según tipología (5 años)



Distribución de salvamentos por tiempo de intervención

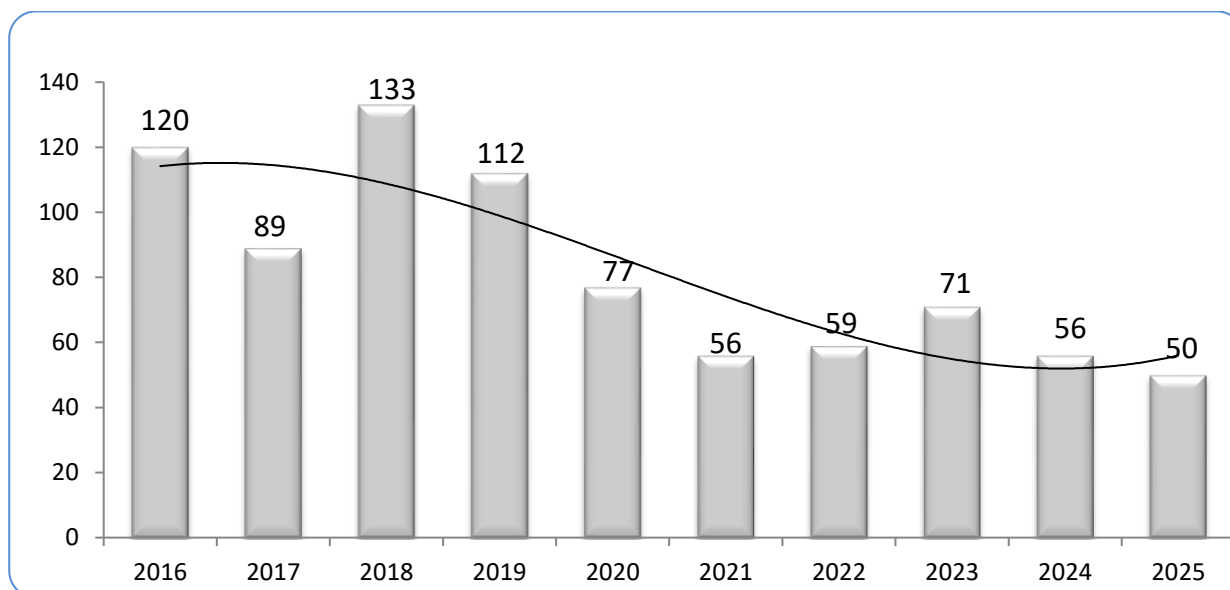


El 74% de los salvamentos se resuelve en la primera media hora de intervención.

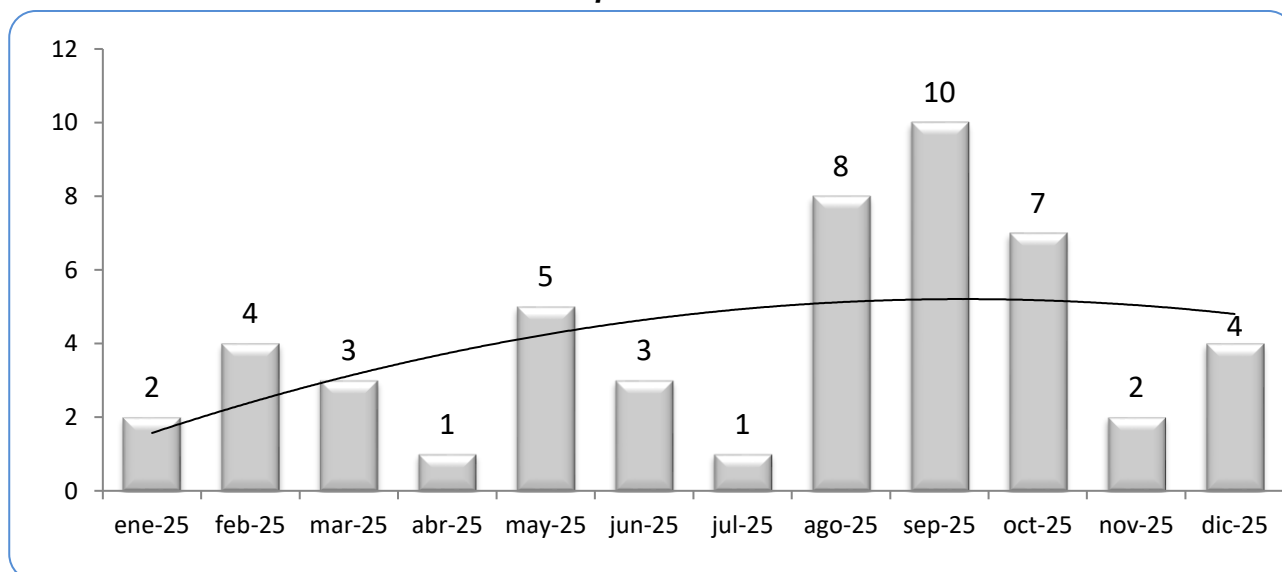
2.7.3 Falsas alarmas

FALSAS ALARMAS	
TOTAL	50
Media mensual	4,17
Media diaria	0,14

Histórico falsas alarmas



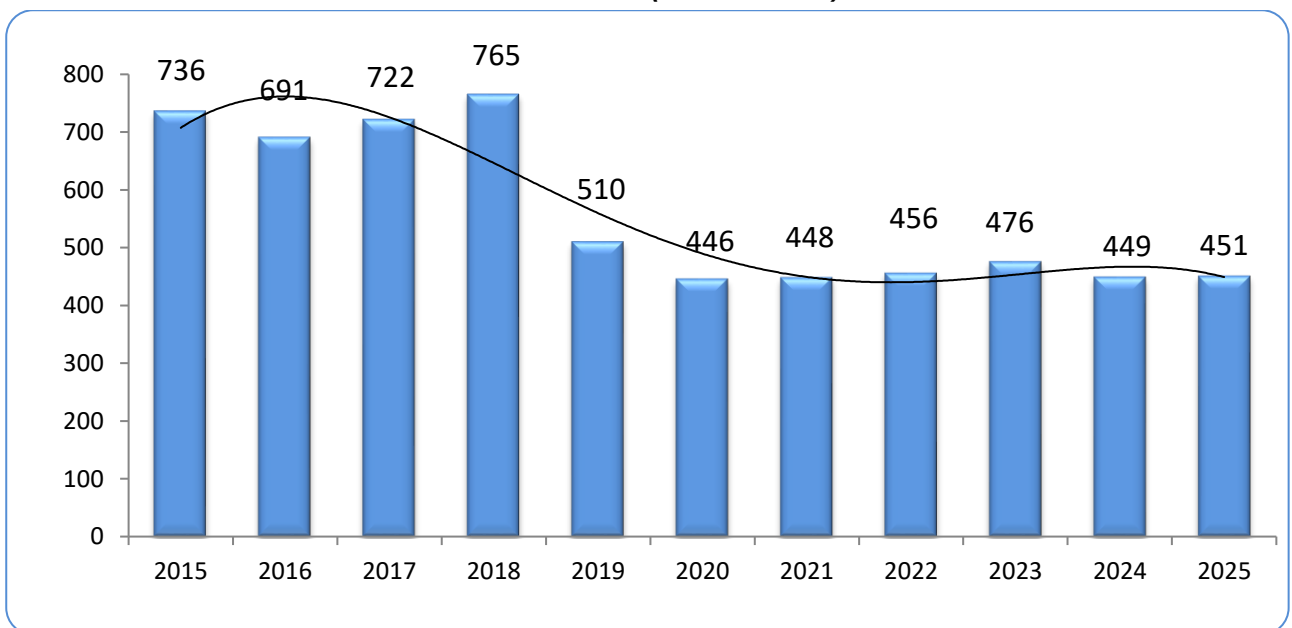
Distribución falsas alarmas por meses



2.7.4. Asistencias técnicas

ASISTENCIAS TÉCNICAS 2025	
TOTAL	451
Media mensual	37,58
Media diaria	1,24

Histórico asistencias técnicas (10 años)



Clasificación según tipo de actuación

TIPO DE ASISTENCIA TÉCNICA		TOTAL	%
INSPECCIÓN, CONTROL Y ASESORAMIENTO		32	7,10
Revisiones hidrantes	1		
Revisión equipos seguridad contra incendios			
Visitas de verificación y asesoramiento	2		
Reconocimiento y evaluación de situaciones de peligro	17		
Revisión de edificios o elementos en peligro	12		

ACTIVIDADES PREVENTIVAS		63	13,97
Retenes de prevención sin intervención	19		
Retenes de prevención con intervención	30		
Selección de itinerarios			
Dispositivo de búsqueda de personas-pinares	1		
Dispositivo de búsqueda de personas-ríos	13		

ACTIVIDADES DIVULGATIVAS		11	2,44
Actividades divulgativas - prácticas	4		
Actividades divulgativas - simulacros	3		
Información y educación pública	4		

ACTIVIDADES VARIAS		345	76,50
Ensayos de aceptación de material			
Búsqueda de objetos	2		
Otras actividades (traslado personal, encargos, etc.)	343		
TOTALES		451	



- 3 -

P.R.L. Y FORMACIÓN

**3.1 Formación Continua: prácticas
diarias**

3.2 Formación de Perfeccionamiento

3.3 Formación de Nuevo Ingreso

3.1 Formación Continua: prácticas diarias

FORMACIÓN CONTINUA /PRÁCTICAS DIARIAS DOI	
IMPARTIDO POR	MANDOS DOI
DESTINATARIOS/PARTICIPANTES	PERSONAL DOI
LUGAR DE REALIZACIÓN	PARQUE CENTRAL / PARQUE DE CANTERAC
FECHA/S DE REALIZACIÓN	DE SEPTIEMBRE DE 2024 A JUNIO DE 2025
CARGA LECTIVA TOTAL (H)	192

3.2 Formación de Promoción interna (nuevos mandos del Servicio)

IMPARTIDO POR	PERSONAL SEIS
FECHA/S DE REALIZACIÓN	Mayo de 2025
DESTINATARIOS/PARTICIPANTES	Nuevos Cabos y Sargentos
LUGAR DE IMPARTICIÓN	Instalaciones del SEISYPC y otros escenarios.
CARGA LECTIVA TOTAL (H)	20h
Nº DE EDICIONES	1
Nº TOTAL DE PARTICIPANTES	8





3.3 Formación de Nuevo Ingreso

CURSO NUEVO INGRESO PARA BOMBEROS-CONDUCTORES	
IMPARTIDO POR	PERSONAL SEIS
FECHA/S DE REALIZACIÓN	Desde el 10 de marzo al 12 de junio
DESTINATARIOS	Bomberos de nuevo ingreso-B3
LUGAR DE IMPARTICIÓN	Instalaciones del SEISYPC y otros escenarios.
Nº DE PARTICIPANTES	15 alumnos
<i>CONTENIDO</i>	
<i>DESGLOSE POR ÁREAS</i>	<i>HORAS</i>
NORMATIVA, ESTRUCTURA DEL SEIS Y PC Y DEL AYO.	3
PRL	3
PROTECCIÓN CIVIL	3
VEHÍCULOS	66
CECOM Y TRANSMISIONES	3
SANITARIO Y DEA	15
FORESTALES	6
RESCATE EN MEDIO ACUÁTICO	18
INCENDIOS	78
MMPP	24
TRABAJOS Y RESCATES EN ALTURA	63
ACCIDENTES DE TRÁFICO	30
HERRAMIENTAS	15
ESTRUCTURAS COLAPSADAS-BREC	18
LIMPIEZA EPIS Y DESCONTAMINACIÓN	3
ESPACIOS CONFINADOS	15
APERTURA DE CIERRES Y CERRAJERIA	9
ACTUACIÓN ANTE TENTATIVA SUICIDA	12
INTERVENCIONES CON ANIMALES	18
INSTALACIONES LUZ, GAS, AGUA, ASCENSORES	12
LICENCIA BÁSICA DE NAVEGACIÓN	9
TOTAL (H)	423



- 4 -

GRUPO DE SERVICIOS GENERALES

4.1 Parque móvil

4.1 Parque móvil

Vehículos: clasificación por tipología y distribución

AUTOBOMBAS	CENTRAL	CANTERAC	TOTAL
Autobomba Urbana Pesada (BUP)	3	1	4
Autobomba Forestal Pesada (BFP)	1	1	2
Autobomba Nodriza Pesada (BNP)	1	1	2
VEHÍCULOS DE SALVAMENTOS	CENTRAL	CANTERAC	TOTAL
Furgón de Salvamentos Varios (FSV)	1	1	2
Furgón Salvamento Acuático (FSA)	2	0	2
VEHÍCULOS ESPECIALES	CENTRAL	CANTERAC	TOTAL
Auto-escala Automática (AEA)	2	1	3
VEHÍCULOS AUXILIARES Y OTROS	CENTRAL	CANTERAC	TOTAL
Vehículo Mando y Comunicación (VMC)	3	0	3
Unidad de Coordinación (Protección Civil)	2	0	2
Unidad Mixta de Personal y Carga (UMPC)	2	0	2
Barca de Salvamento (BSA)	3	0	3
EQUIPOS DE REMOLQUE	CENTRAL	CANTERAC	TOTAL
Remolque Barcas de Salvamento (RBS)	3	0	3
Remolque Usos Varios (Caravana)	1	0	1
Remolque Generador Eléctrico (RGE)	1	1	2
Remolque Moto-bomba (RMB)	2	2	4
Remolque NBRQ	1	0	1
Remolque BREC	1	0	1
BARCAS DE SALVAMENTO	CENTRAL	CANTERAC	TOTAL
Barca APEX 2,74 m. eslora motor 9 CV	1	0	1
Barca Vanguard 3,40 m. eslora motor 25 CV	1	0	1
Barca Vanguard de 4,95 m. eslora motor 45 CV	1	0	1
Barca Zodiac de 4,10 m. eslora motor de 40 CV	1	0	1



Vehículos: Por parque, modelo y año de adquisición

VEHÍCULOS - PARQUE CENTRAL			
Nº	Tipo	Modelo	Año adquisición
1	Autobomba urbana pesada (BUP)	IVECO-Magirus	08/01/2016
3	Autobomba urbana pesada (BUP)	Scania-Flomeyca	08/07/2024
5	Furgón salvamentos varios (FSV)	Mercedes	06/05/2008
7	Autoescala automática (AEA)	MERCEDES-Metz	19/05/1999
8	Autobomba nodriza pesada (BNP)	IVECO	23/01/2007
9	Autoescala automática (AEA)	SCANIA-Magirus	17/12/2019
12	Unidad mixta de personal y carga (UMPC)	IVECO	16/11/2010
13	Vehículo de mando y comunicación (VMC)	Toyota Land Cruiser	27/12/2016
14	Vehículo de mando y comunicación (VMC)	Toyota Land Cruiser	27/12/2016
15	Autobomba forestal pesada (BFP)	Mercedes	24/02/2006
16	Furgón salvamento acuático (FSA)	Mercedes Sprinter	02/04/2018
17	Autobomba Nodriza pesada (BNP)	SCANIA-Ziegler	29/11/2022
19	Unidad mixta de personal y carga (UMPC)	Renault Master ZE	13/09/2021
23	Vehículo de Apoyo Logístico	Volkswagen ABT eCaddy	24/05/2021
24	Vehículo de Apoyo Logístico	Volkswagen ABT eCaddy	24/05/2021
61	Generador eléctrico (RGE)	PRAMAC GBW22	13/01/2016
73	Vehículo Prevención y Protección Civil (VPC)	Suzuky Jimny	14/01/2013
	Barca de salvamento semirrígida	VANGUARD (25CV)	2017
-	Barca de Salvamento semirrígida	VANGUARD (40CV)	2016
-	Barca de salvamento semirrígida (PC)	ZODIAC (40CV)	1991
-	Motobombas con remolque (2)	MAGIRUS	2010/2017
-	Remolques para barca de salvamento (3)		
63	Remolque NBRQ	IBERICA-FLOMEYCA	19/09/2022
64	Remolque BREC	IBERICA-FLOMEYCA	19/09/2022
97	Autobomba urbana pesada (BUP)	Mercedes - Incipresa	18/06/1991

VEHÍCULOS - PARQUE DE CANTERAC			
Nº	Máquina	Modelo	Año adquisición
2	Autobomba urbana pesada (BUP)	IVECO-Magirus	08/01/2016
4	Autobomba urbana pesada (BUP)	Scania-Flomeyca	08/07/2024
6	Furgón salvamentos varios (FSV)	Mercedes	02/06/2009
10	Autoescala automática (AEA)	IVECO-Magirus	28/10/2010
11	Autobomba urbana pesada (BUP)	Mercedes	24/01/2000
18	Autobomba forestal pesada (BFP)	Mercedes	24/02/2006
62	Generador eléctrico (RGE)	WAY	09/11/2016
72	Vehículo Prevención y Protección Civil (VPC)	Nissan Terrano	19/04/2004
-	Motobombas con remolque (2)	MAGIRUS/JOHDSTAD	2017/2000





- 5 -

DIVISIÓN DE PREVENCIÓN Y PROTECCIÓN CIVIL

5.1 Presupuesto

5.2 Funciones y tareas

5.2.1 Programas operativos de prevención

5.2.2 Informes técnicos de seguridad

5.2.3 Documentación y apoyo técnico

5.2.4 Formación Autoprotección

5.3 Asociaciones colaboradoras

**5.3.1 Asociación Provincial de Colaboradores
de Protección Civil**

**5.3.2 Asociación de Salvamento y Rescate de
Castilla y León**

**5.3.3 Asamblea Provincial de Cruz Roja de
Valladolid**

5.1 PRESUPUESTO

Presupuestos Generales: Protección Civil

Capítulo 1 - GASTOS DE PERSONAL	
Personal funcionario	27.125
TOTAL	27.125
Capítulo 2 - GASTOS CORRIENTES EN BIENES Y SERVICIOS	
Material, suministros y otros.	2.550
TOTAL	2550
Capítulo 4 - TRANSFERENCIAS CORRIENTES	
A familias e instituciones sin fines de lucro	35.000
TOTAL	35.000
TOTAL PROGRAMA	64.675





5.2 FUNCIONES Y TAREAS

5.2.1 Dispositivos de riesgo previsible

DISPOSITIVOS DE RIESGO PREVISIBLE (DRP) 2025	
1	CABALGATA DE REYES
2	CONCENTRACIÓN MOTERA INTERNACIONAL PINGÜINOS
3	MARCHA ASPRONA
4	CARRERA RÍOS DE LUZ FMD
5	SEMANA SANTA
6	CONCIERTO DÍA DE LA COMUNIDAD
7	FIESTAS DE SAN PEDRO REGALADO
8	FESTIVAL DE TEATRO Y ARTES DE CALLE
9	SAN PEDRO REGALADO
10	DESFILÉ DIFAS
11	NOCHE DE SAN JUAN-MORERAS
12	PROCESIÓN FLUVIAL VIRGEN DEL CARMEN
13	FESTIVAL CONEXIÓN VALLADOLID
14	FIESTAS VIRGEN DE SAN LORENZO
15	MARCHA CONTRA EL CÁNCER
16	FESTIVAL COSQUIN ROCK
17	DESFILÉ MILITAR CABALLERÍA
18	CABALGATA DE NAVIDAD



5.2.2 Informes técnicos

Informes emitidos desde la División de Prevención y PC sobre las condiciones de seguridad y organización de la autoprotección para la realización de actividades en nuestro término municipal, consultas técnicas de terceros y relacionados con las funciones y actividades del SEIS y PC.

PETICIONARIO / DESTINATARIO	
Área de Educación y Cultura	1
Área de Tráfico y Movilidad	1
Concejalía de Turismo, Eventos y Marca Ciudad, Secretaría ejecutiva del Área	5
Departamento de Patrimonio del Área de Urbanismo y Vivienda	4
Fundación Municipal de Cultura	1
Servicio de Comercio y Mercados. Sección de Consumo	18
Sección de Licencias Urbanísticas y Ambientales. Servicio de Control de la Legalidad Urbanística	1
Servicio de Medio Ambiente	9
Servicio de Ocupación de la Vía Pública	26
Servicio de Participación Ciudadana	4
Servicio de Espacio Público e Infraestructuras	1
SEIS y PC	1
Otros	3
TOTAL	75



5.2.3 Documentación y apoyo técnico

Planes y guías de respuesta

FECHA	DOCUMENTO	DESCRIPCIÓN ACTUACIÓN
AGOSTO	PLAN AUTOPROTECCIÓN PLAZA MAYOR	Redacción/Actualización
AGOSTO	PLAN DE EMERGENCIA Y PLAN DE SEGURIDAD DE FUEGOS ARTIFICIALES	Redacción/Actualización
AGOSTO	GUÍA DE RESPUESTA FERIA Y FIESTAS VIRGEN DE SAN LORENZO	Redacción/Actualización
NOVIEMBRE	GUÍA DE RESPUESTA ANTE EL RIESGO DE NEVADAS Y HELADAS	Revisión / Actualización

5.2.4 Formación en Autoprotección

PROYECTOS EDUCATIVOS DE FORMACIÓN EN AUTOPROTECCIÓN Y DIVULGACIÓN		
SEMAMANA DE LA PREVENCIÓN DE INCENDIOS ESCOLARES (5º Y 6º PRIMARIA)		
Nº DE CENTROS PARTICIPANTES	Nº DE CHARLAS IMPARTIDAS	Nº DE PARTICIPANTES
11	26	656
TALLER DE EXTINCIÓN PARA BACHILLERATO Y GRADOS Y 4º ESO		
Nº DE CENTROS PARTICIPANTES	Nº DE TALLERES IMPARTIDOS	Nº DE PARTICIPANTES
11	27	435
VISITA EL PARQUE DE BOMBEROS DE TU CIUDAD		
8	9	220

CHARLAS Y VISITAS DIVULGATIVAS	
Nº DE CHARLAS IMPARTIDAS	Nº DE PARTICIPANTES (APROX)
3	120
FERIA DE LA CIENCIA SOSTENIBLE DE LA UVA	
10 de mayo, participaron 8 integrantes del servicio. Taller con explicaciones y demostraciones prácticas sobre autoprotección y prevención de incendios y exposición de equipos de protección de bomberos	
NAVIVAL-FERIA DE VALLADOLID	
<u>1 (30/12/2025)</u>	
VALLATARDE/VALLANOCH	
2 vallatarde+2 vallanoche	





5.3 Asociaciones colaboradoras

Se recogen en este punto los datos estadísticos relativos a las actuaciones realizadas por entidades colaboradoras en virtud del convenio entre las mismas y el Ayto. de Valladolid.

5.3.1 Asociación Provincial de Colaboradores de Protección Civil

Asociación Provincial de Colaboradores de Protección Civil	
Nº de colaboraciones	97
Nº de horas realizadas	3036

5.3.2 Grupo de Salvamento y Rescate de Castilla y León

Grupo de Salvamento y Rescate de Castilla y León	
Nº de colaboraciones	14
Nº de horas realizadas	1276

5.3.3 Asamblea Provincial de Cruz Roja Española en Valladolid

Cruz Roja Española- Valladolid	
Nº preventivos realizados	59
Nº horas realizadas	3132
Nº atenciones sanitarias	339
Nº de traslados a centros sanitarios	41