

**BOLETÍN DE COYUNTURA  
DEL MERCADO DE TRABAJO  
EN VALLADOLID**

**SEGUNDO TRIMESTRE DE 2012  
(ABRIL - JUNIO)**



Ayuntamiento de **Valladolid**  
**AGENCIA DE INNOVACIÓN Y DESARROLLO ECONÓMICO**



## COMENTARIO DE LAS PRINCIPALES MAGNITUDES DEL MERCADO DE TRABAJO

La tasa de actividad provincial disminuye un 1,7% en el segundo trimestre de 2012 respecto al mismo período de 2011, hasta situarse en 61,17%.

La **tasa de actividad** en la provincia de Valladolid aumenta un 1,5% durante el segundo trimestre de 2012 respecto del primero; situándose en el **61,17%**. Este aumento se refleja de forma similar entre sexos; la **tasa de actividad femenina** aumenta un 1,5% y la **masculina** un 1,4%, llegando al **53,35%** y al **69,3%** respectivamente. La tasa de actividad en la provincia de Valladolid se sitúa por encima de la nacional (60,08%) y de la regional (55,73%).

El número de parados en la provincia, según la EPA, aumenta un 1,6% sobre el trimestre anterior y un 18% en relación al del año pasado.

El **número de parados** según la Encuesta de Población Activa (EPA) ha aumentado en la provincia de Valladolid hasta las **51.800** personas, 800 parados más que en el trimestre anterior y 7.900 parados más que hace un año. Este aumento trimestral sitúa la **tasa de paro** de la provincia de Valladolid en **18,9%**, cifra inferior a la tasa de paro regional (19,76%) y a la nacional (24,63%).

Con respecto al segundo trimestre de 2011 la tasa de paro masculina aumenta un 37,3% y la femenina un 4,1%, llegando en este segundo trimestre de 2012 a existir una diferencia entre la tasa de paro por sexo de 0,8 puntos porcentuales superior la femenina.

Según la EPA, el número de mujeres paradas en la provincia ha aumentado en este segundo trimestre en 1.300 personas; aumentando en un 4,5% la tasa de paro femenina respecto al trimestre anterior y un 4,1% respecto a la del año pasado, colocándose en el 19,33%, dato por debajo de la tasa regional y nacional. El número de hombres parados en la provincia ha disminuido en 500 personas sobre el trimestre anterior, y su tasa de paro lo ha hecho en un 3,2% situándose en un 18,55%, cifra superior a la tasa regional e inferior a la del territorio nacional. Entre sexos, vuelve a situarse la tasas de paro masculina en la provincia de Valladolid por debajo de la femenina, 0,78 puntos porcentuales. En la región la diferencia sigue siendo a favor de la tasa de paro masculina (4,82 puntos porcentuales) y en España se aproxima más a la igualdad (0,14 puntos porcentuales).

Los parados registrados en el municipio de Valladolid han aumentado en el segundo trimestre del año, un 14,4% en relación al mismo período de 2011. En el mes de junio, el paro femenino es un 8,1% superior al masculino.

El número de **parados registrados** según el Servicio Público de Empleo Estatal (SEPE) en el municipio de Valladolid, aumentó durante el segundo trimestre del año 2012 respecto a la media del primero. En el mes de **junio** se registraron **28.867** personas paradas en la ciudad de Valladolid, lo que supone un descenso de 818 personas con respecto al mes de marzo de 2012. El número de parados interanual (junio 2011) ha aumentado en un 14,4% (3.631 parados más).

La diferencia por sexo se ha mantenido. En el mes de junio se han registrado 14.999 mujeres desempleadas, frente a 13.868 hombres, 1.131 mujeres paradas más que hombres.



El número de ocupados en la provincia de Valladolid aumenta en 2.800 personas durante el último trimestre y disminuye un 5,6% interanualmente. En los últimos doce meses la ocupación masculina ha disminuido un 8,4% y un 1,8% la femenina.

Respecto a la **ocupación**, el número de personas en esta situación en la provincia de Valladolid aumenta hasta las **222.300 personas ocupadas** durante el último trimestre. La ocupación femenina ha aumentado un 0,1% en el último trimestre, y la masculina lo ha hecho en un 2,2%. Durante el último año el número de ocupados en la provincia ha disminuido en 13.100 personas, debido principalmente al descenso en los hombres (-8,4%) ya que, las mujeres paradas descienden un 1,8%.

En el municipio de Valladolid los contratos aumentan un 18,7% si comparamos marzo de 2012 con junio del último año. El 93% de los contratos del mes de junio fueron temporales, y el 48,9% a mujeres.

La **contratación laboral** registrada por el SEPE en el municipio de Valladolid ha aumentado en este segundo trimestre de 2012 con respecto al primero, contabilizando **8.195 contratos** registrados en el mes de **junio**, que interanualmente representa un descenso del 17,2%, en hombres disminuyó un 15,7% y en mujeres un 18,7%. La mayoría de ellos han sido de carácter temporal, 7.618 frente a 577 contrataciones indefinidas. Por otro lado, en el conjunto de meses contenidos en este trimestre, se aproximan en número los contratos por sexo, dejando la superioridad de contratos registrados a hombres. Los contratos indefinidos a mujeres en diciembre son un 15,7% inferior al de hombres.

A 31 de junio de 2012, en la provincia de Valladolid hay inscritas en la Seguridad Social 121 empresas más que el último día de marzo de 2012, y 480 menos que hace un año.

Por último, hay que hacer referencia al **número de empresas inscritas en la Seguridad Social** que ha aumentado respecto del trimestre anterior, registrándose **15.387** empresas en el mes de **junio** en la provincia de Valladolid, 480 empresas menos que hace un año, lo que supone una caída del 3%.



## ANEXO DE TABLAS Y GRÁFICOS

---

1. Tasas de actividad
2. Tasas de paro
3. Número de parados
4. Número de ocupados
5. Contratación laboral
6. Número de empresas inscritas en la Seguridad Social



Ayuntamiento de Valladolid

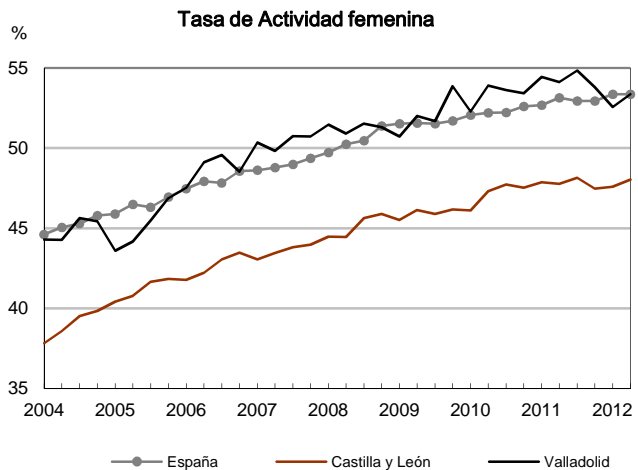
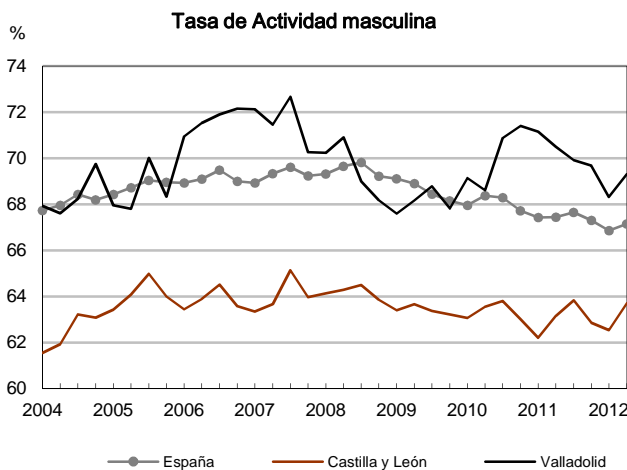
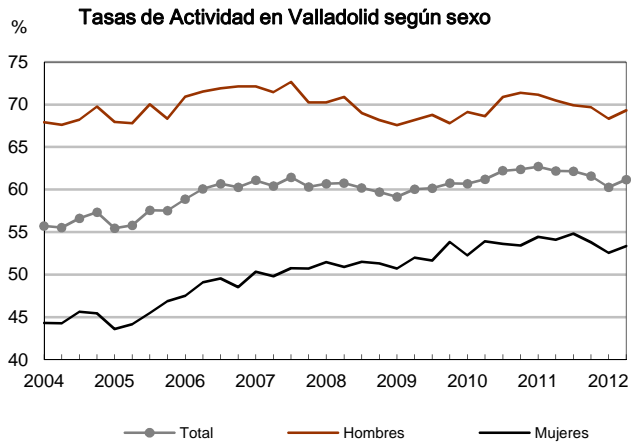
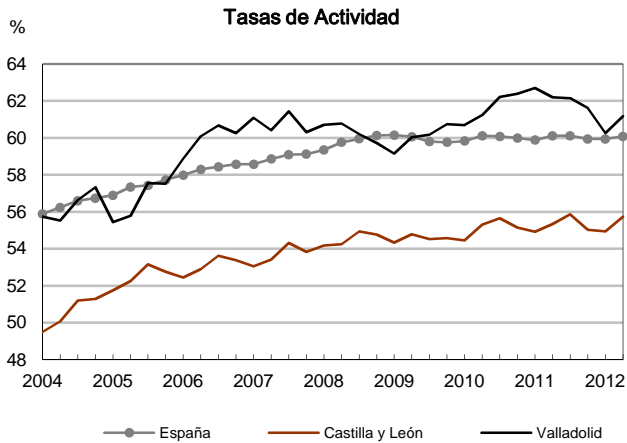
## 1. TASAS DE ACTIVIDAD

### Tasa de Actividad por sexo: España, Castilla y León, Valladolid (provincia)

Trimestre	España			Castilla y León			Valladolid			
	Total	Hombres	Mujeres	Total	Hombres	Mujeres	Total	Hombres	Mujeres	
2008	III	59,95	69,81	50,46	54,94	64,49	45,64	60,21	69,00	51,51
	IV	60,13	69,21	51,38	54,76	63,86	45,88	59,71	68,18	51,30
2009	I	60,15	69,11	51,51	54,34	63,40	45,51	59,14	67,59	50,73
	II	60,06	68,89	51,55	54,78	63,66	46,12	60,03	68,16	52,00
	III	59,81	68,44	51,51	54,52	63,37	45,88	60,17	68,77	51,67
	IV	59,76	68,14	51,70	54,57	63,22	46,17	60,74	67,81	53,85
2010	I	59,83	67,95	52,05	54,46	63,06	46,11	60,69	69,13	52,27
	II	60,11	68,37	52,19	55,31	63,55	47,31	61,22	68,61	53,90
	III	60,08	68,28	52,22	55,64	63,80	47,72	62,21	70,87	53,62
	IV	59,99	67,72	52,60	55,15	63,01	47,53	62,39	71,39	53,42
2011	I	59,88	67,43	52,67	54,92	62,20	47,86	62,70	71,15	54,44
	II	60,12	67,44	53,14	55,34	63,15	47,77	62,20	70,49	54,11
	III	60,11	67,64	52,93	55,86	63,83	48,14	62,14	69,91	54,83
	IV	59,94	67,30	52,93	55,03	62,85	47,46	61,60	69,67	53,80
2012	I	59,94	66,86	53,35	54,94	62,54	47,58	60,26	68,31	52,55
	II	60,08	67,15	53,35	55,73	63,70	48,02	61,17	69,30	53,35

Fuente: INE. Encuesta de Población Activa.

\* La metodología EPA 2005 , es la utilizada para la serie desde 1996, existiendo, por tanto, continuidad en la serie.





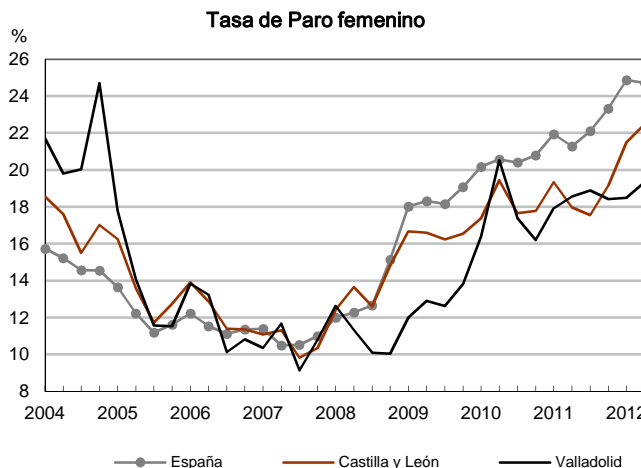
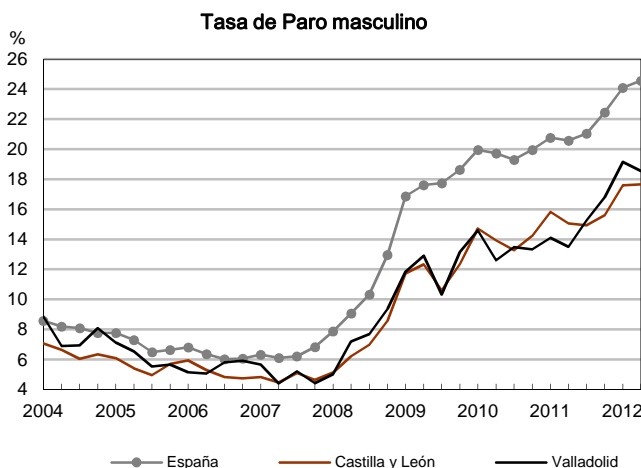
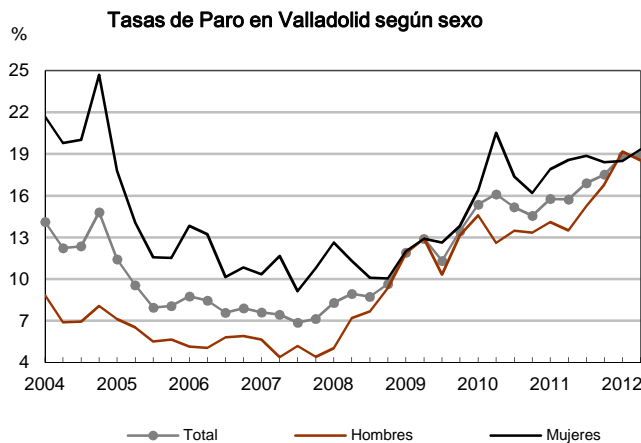
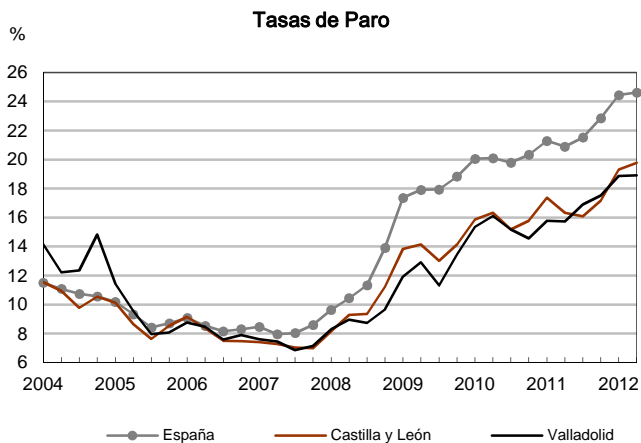
## 2. TASAS DE PARO

### Tasa de Paro por sexo: España, Castilla y León, Valladolid (provincia)

Trimestre	España			Castilla y León			Valladolid									
	Total	Hombres	Mujeres	Total	Hombres	Mujeres	Total	Hombres	Mujeres							
2008 III	11,33	10,32	12,66	9,35	6,98	12,61	8,73	7,69	10,10							
	IV	13,91	12,96							15,14	11,22	8,57	14,81	9,65	9,36	10,04
2009 I	17,36	16,86	18,01	13,83	11,74	16,66	11,91	11,84	12,00							
	II	17,92	17,62							18,31	14,14	12,32	16,60	12,91	12,91	12,91
	III	17,93	17,75							18,16	13,01	10,61	16,24	11,32	10,33	12,63
	IV	18,83	18,64							19,07	14,15	12,36	16,54	13,46	13,17	13,82
2010 I	20,05	19,96	20,16	15,86	14,72	17,38	15,36	14,59	16,38							
	II	20,09	19,72							20,56	16,32	13,92	19,44	16,10	12,60	20,52
	III	19,79	19,29							20,40	15,18	13,26	17,66	15,17	13,49	17,38
	IV	20,33	19,95							20,79	15,78	14,23	17,77	14,57	13,34	16,20
2011 I	21,29	20,76	21,94	17,37	15,82	19,33	15,77	14,10	17,91							
	II	20,89	20,58							21,27	16,33	15,06	17,96	15,73	13,51	18,56
	III	21,52	21,04							22,10	16,08	14,93	17,55	16,91	15,26	18,88
	IV	22,85	22,46							23,32	17,16	15,60	19,16	17,52	16,79	18,42
2012 I	24,44	24,09	24,86	19,30	17,59	21,48	18,86	19,16	18,49							
	II	24,63	24,57							24,71	19,76	17,65	22,47	18,90	18,55	19,33

Fuente: INE. Encuesta de Población Activa.

\* La metodología EPA 2005, es la utilizada para la serie desde 1996, existiendo, por tanto, continuidad en la serie.



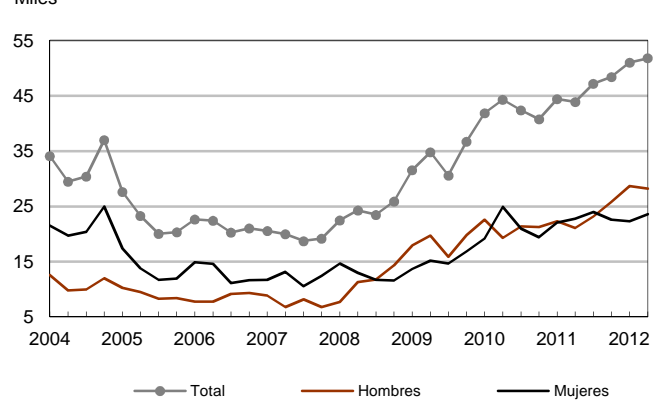


### 3. NÚMERO DE PARADOS

#### Número de parados estimados (EPA) por sexo en la provincia de Valladolid (en miles)

Trimestre	Total	Hombres	Mujeres
2008 IV	25,9	14,3	11,6
2009 I	31,6	17,9	13,7
II	34,8	19,7	15,2
III	30,6	15,9	14,7
IV	36,7	19,8	16,9
2010 I	41,9	22,6	19,2
II	44,3	19,3	24,9
III	42,4	21,4	21,0
IV	40,8	21,3	19,4
2011 I	44,4	22,3	22,1
II	43,9	21,1	22,8
III	47,2	23,2	24,0
IV	48,4	25,8	22,6
2012 I	51,0	28,7	22,3
II	51,8	28,2	23,6

Número de parados estimados en Valladolid



Fuente: INE. Encuesta de Población Activa.

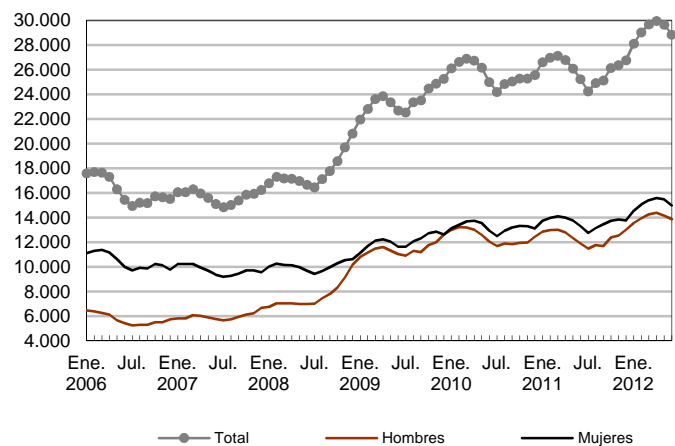
\* La metodología EPA 2005, es la utilizada para la serie desde 1996, existiendo, por tanto, continuidad en la serie.

#### Número de parados registrados (ECYL) por sexo en el municipio de Valladolid

##### Total parados

Mes	Total	Hombres	Mujeres
2010 Jul.	24.212	11.703	12.509
Ago.	24.851	11.906	12.945
Sep.	25.068	11.856	13.212
Oct.	25.311	11.971	13.340
Nov.	25.298	11.994	13.304
Dic.	25.592	12.454	13.138
2011 Ene.	26.623	12.869	13.754
Feb.	26.977	13.005	13.972
Mar.	27.142	13.035	14.107
Abr.	26.806	12.807	13.999
May.	26.114	12.345	13.769
Jun.	25.236	11.916	13.320
Jul.	24.256	11.492	12.764
Ago.	24.940	11.790	13.150
Sep.	25.147	11.693	13.454
Oct.	26.159	12.404	13.755
Nov.	26.389	12.546	13.843
Dic.	26.790	13.011	13.779
2012 Ene.	28.130	13.581	14.549
Feb.	29.047	13.970	15.077
Mar.	29.685	14.278	15.407
Abr.	29.978	14.388	15.590
May.	29.661	14.166	15.495
Jun.	28.867	13.868	14.999

Nº de parados registrados en el municipio de Valladolid



Fuente: Servicio Público de Empleo Estatal (SEPE)

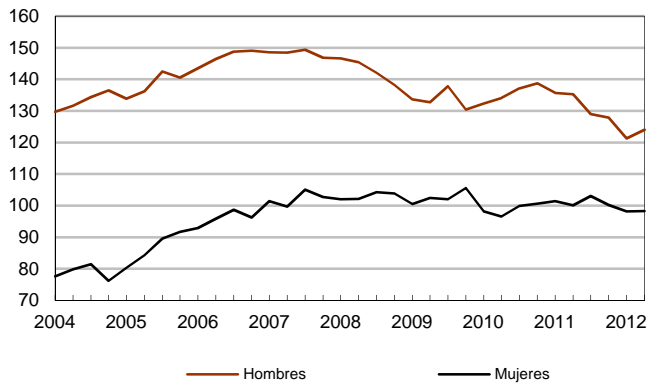


## 4. NÚMERO DE OCUPADOS

### Número de ocupados estimados (EPA) por sexo en la provincia de Valladolid (en miles)

Trimestre	Total	Hombres	Mujeres
2008 IV	242,1	138,2	103,9
2009 I	234,1	133,6	100,5
II	235,1	132,7	102,4
III	239,8	137,8	102,0
IV	236,0	130,4	105,6
2010 I	230,6	132,3	98,2
II	230,6	134,0	96,6
III	237,1	137,1	99,9
IV	239,3	138,7	100,6
2011 I	237,1	135,7	101,4
II	235,4	135,3	100,1
III	232,0	129,0	103,0
IV	228,1	127,9	100,2
2012 I	219,5	121,3	98,2
II	222,3	124,0	98,3

Miles **Número de ocupados estimados en Valladolid**



Fuente: INE. Encuesta de Población Activa.

\* La metodología EPA 2005, es la utilizada para la serie desde 1996, existiendo, por tanto, continuidad en la serie.

## 5. CONTRATACIÓN LABORAL

### Contratos registrados (ECYL) por sexo y modalidad en el municipio de Valladolid

Mes	Total contratos			Contratos Indefinidos			Contratos Temporales		
	Total	Hombres	Mujeres	Total	Hombres	Mujeres	Total	Hombres	Mujeres
2010 Jul.	10.276	5.167	5.109	775	395	380	9.501	4.772	4.729
Ago.	7.668	3.845	3.823	559	275	284	7.109	3.570	3.539
Sep.	11.286	5.438	5.848	889	385	504	10.397	5.053	5.344
Oct.	10.552	5.187	5.365	921	416	505	9.631	4.771	4.860
Nov.	8.947	4.282	4.665	757	367	390	8.190	3.915	4.275
Dic.	7.920	3.771	4.149	677	323	354	7.243	3.448	3.795
2011 Ene.	7.644	3.751	3.893	714	325	389	6.930	3.426	3.504
Feb.	7.270	3.831	3.439	698	340	358	6.572	3.491	3.081
Mar.	8.244	4.342	3.902	696	307	389	7.548	4.035	3.513
Abr.	7.721	4.058	3.663	643	313	330	7.078	3.745	3.333
May.	9.056	4.918	4.138	663	330	333	8.393	4.588	3.805
Jun.	9.897	4.972	4.925	674	315	359	9.223	4.657	4.566
Jul.	9.349	4.915	4.434	666	352	314	8.683	4.563	4.120
Ago.	7.611	3.772	3.839	463	232	231	7.148	3.540	3.608
Sep.	11.077	5.654	5.423	686	310	376	10.391	5.344	5.047
Oct.	10.175	4.801	5.374	658	293	365	9.517	4.508	5.009
Nov.	8.473	4.082	4.391	642	332	310	7.831	3.750	4.081
Dic.	7.303	3.407	3.896	462	200	262	6.841	3.207	3.634
2012 Ene.	7.245	3.501	3.744	522	248	274	6.723	3.253	3.470
Feb.	6.084	3.129	2.955	436	218	218	5.648	2.911	2.737
Mar.	6.904	3.528	3.376	619	319	300	6.285	3.209	3.076
Abr.	6.546	3.337	3.209	559	283	276	5.987	3.054	2.933
May.	7.948	4.188	3.760	593	290	303	7.355	3.898	3.457
Jun.	8.195	4.189	4.006	577	313	264	7.618	3.876	3.742

Fuente: Servicio Público de Empleo Estatal (SEPE)





## 6. EMPRESAS

### Empresas inscritas en la Seguridad Social en la provincia de Valladolid

Mes	Empresas
31 de diciembre de 1998	12.517
31 de diciembre de 1999	13.014
31 de diciembre de 2000	13.512
31 de diciembre de 2002	13.988
31 de diciembre de 2002	14.387
31 de diciembre de 2003	14.749
31 de diciembre de 2004	15.320
31 de diciembre de 2005	15.939
31 de diciembre de 2006	16.544
31 de diciembre de 2007	17.020
31 de diciembre de 2008	16.517
31 de diciembre de 2009	16.011
31 de diciembre de 2010	15.813
31 de diciembre de 2011	15.494
<hr/>	
2009 Jul.	16.220
Ago.	16.145
Sep.	16.071
Oct.	16.138
Nov.	16.117
Dic.	16.011
<hr/>	
2010 Ene.	15.972
Feb.	16.021
Mar.	15.948
Abr.	16.055
May.	16.102
Jun.	16.071
Jul.	16.107
Ago.	15.929
Sep.	15.910
Oct.	16.018
Nov.	15.942
Dic.	15.813
<hr/>	
2011 Ene.	15.659
Feb.	15.694
Mar.	15.767
Abr.	15.836
May.	15.868
Jun.	15.867
Jul.	15.840
Ago.	15.668
Sep.	15.646
Oct.	15.670
Nov.	15.586
Dic.	15.494
<hr/>	
2012 Ene.	15.263
Feb.	15.229
Mar.	15.266
Abr.	15.283
May.	15.339
Jun.	15.387

