

**BOLETÍN DE COYUNTURA
DEL MERCADO DE TRABAJO
EN VALLADOLID**

**SEGUNDO TRIMESTRE DE 2014
(ABRIL - JUNIO)**



Ayuntamiento de **Valladolid**
AGENCIA DE INNOVACIÓN Y DESARROLLO ECONÓMICO



COMENTARIO DE LAS PRINCIPALES MAGNITUDES DEL MERCADO DE TRABAJO

La tasa de actividad provincial se sitúa en 56,8% y por sexos la masculina es superior en 13,36 puntos.

La **tasa de actividad** en la provincia de Valladolid se sitúa en el **56,83%** en el segundo trimestre 2014. Siendo la **tasa de actividad femenina** con **50,31%** inferior a la **masculina** con **63,67%**. La tasa de actividad en la provincia de Valladolid se sitúa por encima de la regional (55,13%) y por debajo de la nacional (59,63%).

*No se muestra el histórico de tasa de actividad provincial, debido a que el INE en su actualización de datos con base censo 2011 (llevada a cabo en abril 2014) no ha publicado dichos datos.

El número de parados en la provincia, según la EPA, disminuye un 2,1% sobre el trimestre anterior y aumenta un 3,3% en relación al del año pasado.

El **número de parados** según la Encuesta de Población Activa (EPA) ha disminuido en la provincia de Valladolid hasta las **50.300** personas, 1.100 parados menos que en el trimestre anterior y 1.600 parados más que hace un año. Este descenso trimestral sitúa la **tasa de paro** de la provincia de Valladolid en **19,89%**, cifra inferior a la tasa de paro regional (21,17%) y nacional (24,47%).

La tasa de paro entre sexos se distancia, llegando en este segundo trimestre de 2014 a existir una diferencia entre la tasa de paro por sexo de 2,06 puntos porcentuales superior la femenina.

Según la EPA, el número de mujeres paradas en la provincia ha aumentado en este segundo trimestre en 700 personas; y la tasa de paro femenina se coloca en el 21,02%, dato por debajo de la tasa regional y nacional. El número de hombres parados en la provincia ha disminuido en 1.700 personas sobre el trimestre anterior, y su tasa se ha situado en un 18,96%, cifra inferior a la tasa regional y a la cifra del territorio nacional. Entre sexos, aumenta la desigualdad entre tasas, situándose por debajo la tasa de paro masculina, 2,06 puntos porcentuales. En la región y en España la diferencia es mayor y sigue siendo a favor de la tasa de paro masculina (2,3 y 1,68 puntos porcentuales superior la femenina).

Los parados registrados en el municipio de Valladolid han disminuido en junio un 6,3% en relación al mismo periodo de 2013. El paro femenino es un 12% superior al masculino.

El número medio de **parados registrados** según el Servicio Público de Empleo Estatal (SEPE) en el municipio de Valladolid, disminuye levemente durante el segundo trimestre del año 2014 respecto a la media del primero. En el mes de **junio** se registraron **28.542** personas paradas, lo que supone una disminución de 1.988 personas con respecto al mes de marzo. El número de parados interanual (junio 2013) ha disminuido en un 6,3% (1.904 parados menos).

La diferencia por sexo ha aumentado. En el mes de junio se han registrado 15.077 mujeres desempleadas, frente a 13.465 hombres, 1.612 mujeres paradas más que hombres.



El número de ocupados en la provincia de Valladolid disminuye en 100 personas durante el último trimestre y disminuye un 5,7% interanualmente. En los últimos doce meses la ocupación masculina ha disminuido un 4,7% y un 7% la femenina.

Respecto a la **ocupación**, el número de personas en esta situación en la provincia de Valladolid disminuye levemente hasta las **202.600 personas ocupadas** durante el último trimestre, debido únicamente a la ocupación femenina (disminuye un 1,8%), ya que la masculina aumenta en un 1,4%. Durante el último año el número de ocupados en la provincia ha disminuido en 12.300 personas; el descenso en hombres es del 4,7% y el de las mujeres ocupadas un 7%.

En el municipio de Valladolid los contratos aumentan un 24,6% si comparamos con marzo de 2014 y aumentan un 15% con respecto a marzo de 2013. El 91,7% de los contratos del mes de junio fueron temporales, y el 47,5% a mujeres.

La **contratación laboral** registrada por el SEPE en el municipio de Valladolid ha aumentado en este segundo trimestre de 2014 con respecto al primero, contabilizando **9.776 contratos** registrados en el mes de **junio**, que interanualmente representa un aumento del 15%, en hombres aumentó un 18,8% y en mujeres un 11,1%. La mayoría de ellos han sido de carácter temporal, 8.969 frente a 807 contrataciones indefinidas. Por otro lado, en el conjunto de meses contenidos en este trimestre, continua las diferencias en los contratos indefinidos por sexo, presentando superioridad los contratos registrados a mujeres. Los contratos indefinidos a mujeres en junio son un 36% superior al de hombres.

A 31 de mayo de 2014, en la provincia de Valladolid hay inscritas en la Seguridad Social 259 empresas más que el último día de febrero de 2014, y 120 menos que hace un año.

Por último, hay que hacer referencia al **número de empresas inscritas en la Seguridad Social** que presenta un aumento en los dos primeros meses del segundo trimestre del año, registrándose **14.572** empresas en el mes de **mayo** en la provincia de Valladolid, 120 empresas menos que hace un año, lo que supone una caída del 0,8%.



ANEXO DE TABLAS Y GRÁFICOS

1. Tasas de actividad
2. Tasas de paro
3. Número de parados
4. Número de ocupados
5. Contratación laboral
6. Número de empresas inscritas en la Seguridad Social



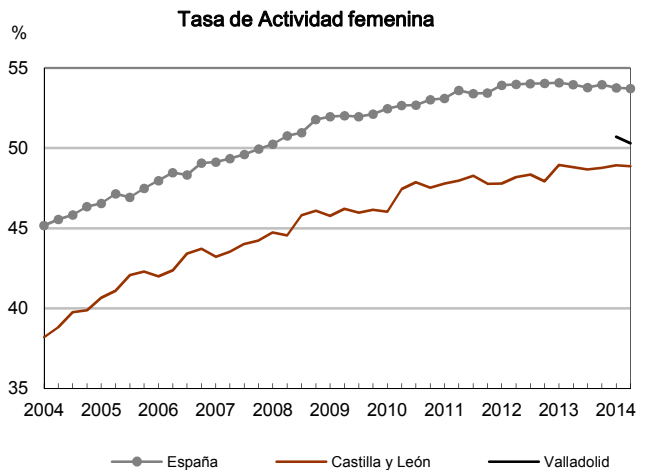
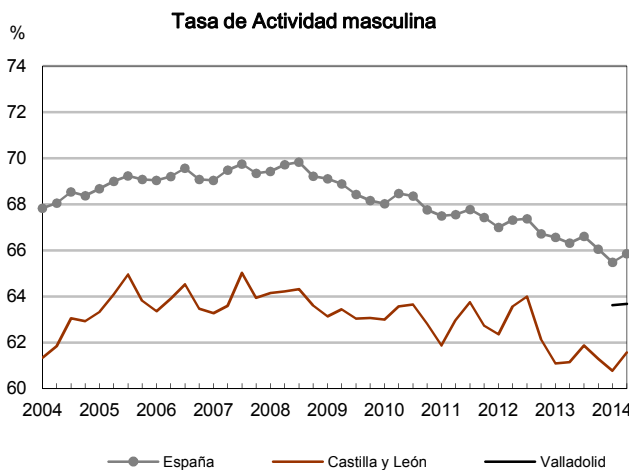
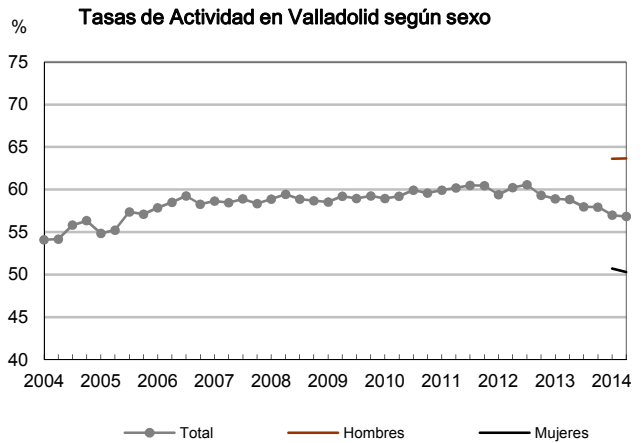
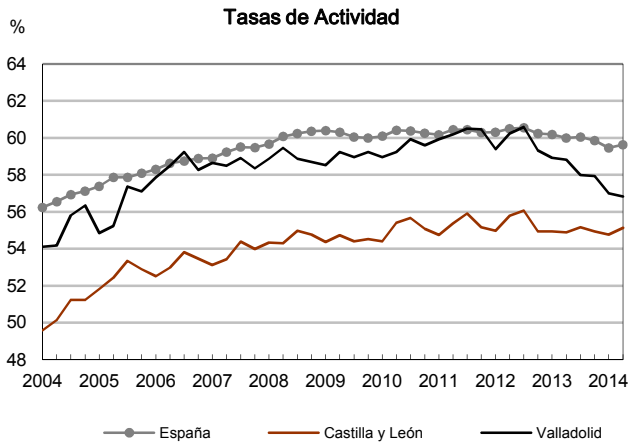
1. TASAS DE ACTIVIDAD

Tasa de Actividad por sexo: España, Castilla y León, Valladolid (provincia)

Trimestre	España			Castilla y León			Valladolid			
	Total	Hombres	Mujeres	Total	Hombres	Mujeres	Total	Hombres	Mujeres	
2010	III	60,37	68,35	52,68	55,67	63,64	47,87	59,92	*	*
	IV	60,25	67,76	53,01	55,08	62,82	47,52	59,60	*	*
2011	I	60,16	67,50	53,10	54,75	61,87	47,79	59,93	*	*
	II	60,44	67,55	53,60	55,37	62,96	47,96	60,19	*	*
	III	60,44	67,77	53,40	55,91	63,74	48,26	60,50	*	*
	IV	60,29	67,42	53,44	55,16	62,73	47,76	60,46	*	*
2012	I	60,31	66,99	53,91	54,98	62,35	47,78	59,39	*	*
	II	60,50	67,32	53,97	55,78	63,57	48,18	60,23	*	*
	III	60,55	67,37	54,02	56,07	63,99	48,35	60,58	*	*
	IV	60,23	66,72	54,03	54,94	62,13	47,92	59,32	*	*
2013	I	60,18	66,57	54,07	54,94	61,09	48,94	58,92	*	*
	II	60,00	66,32	53,96	54,89	61,15	48,80	58,82	*	*
	III	60,04	66,61	53,78	55,17	61,87	48,66	57,98	*	*
	IV	59,86	66,05	53,96	54,93	61,28	48,76	57,94	*	*
2014	I	59,46	65,48	53,75	54,76	60,77	48,92	57,00	63,62	50,70
	II	59,63	65,86	53,71	55,13	61,56	48,87	56,83	63,67	50,31

Fuente: INE. Encuesta de Población Activa.

* Información no disponible debido a la actualización de datos con base "Censo 2011"





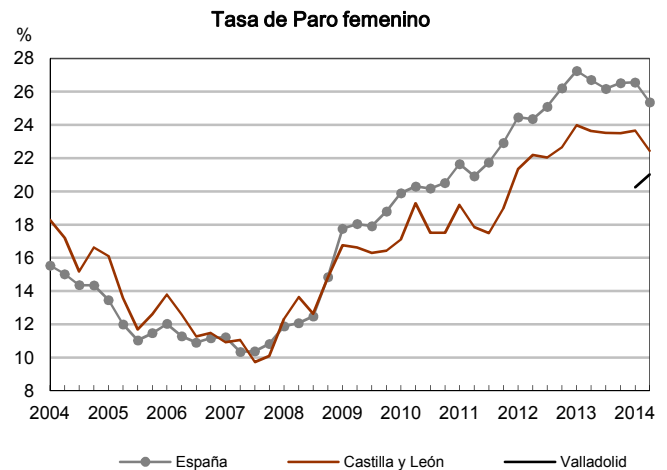
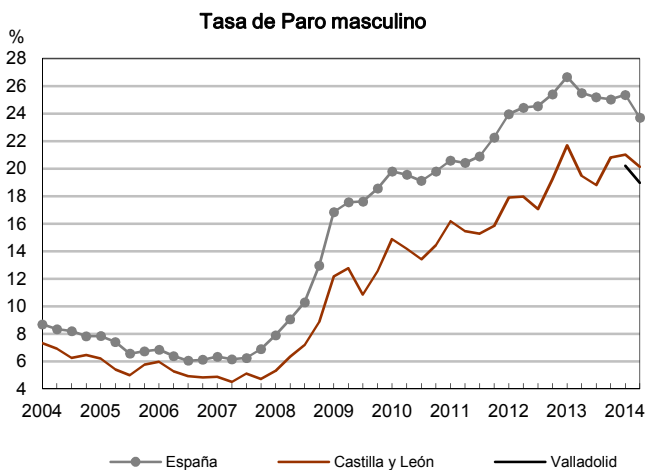
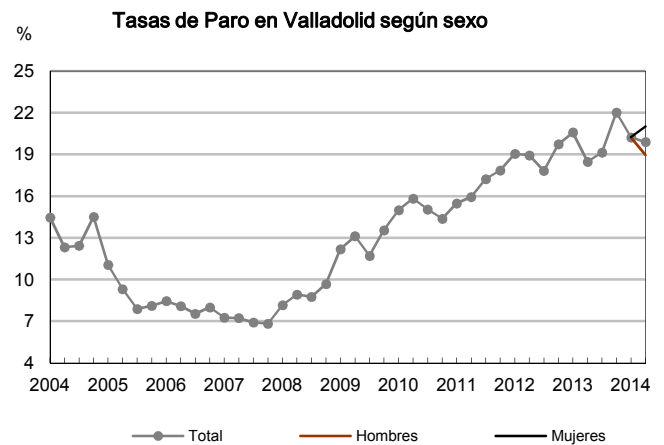
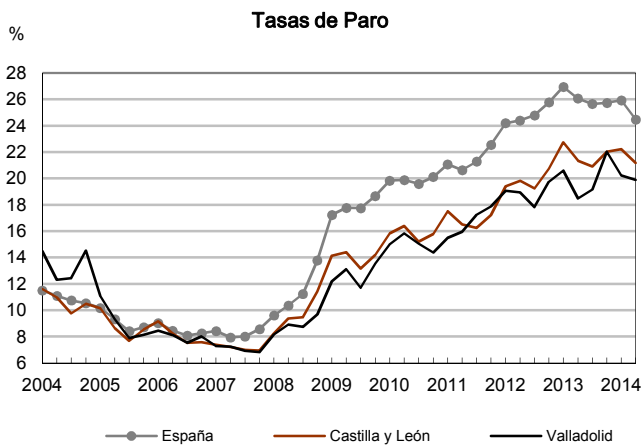
2. TASAS DE PARO

Tasa de Paro por sexo: España, Castilla y León, Valladolid (provincia)

Trimestre	España			Castilla y León			Valladolid			
	Total	Hombres	Mujeres	Total	Hombres	Mujeres	Total	Hombres	Mujeres	
2010	III	19,59	19,12	20,18	15,20	13,42	17,52	15,05	*	*
	IV	20,11	19,80	20,51	15,78	14,43	17,52	14,38	*	*
2011	I	21,08	20,60	21,66	17,51	16,19	19,18	15,48	*	*
	II	20,64	20,42	20,92	16,51	15,46	17,85	15,95	*	*
	III	21,28	20,90	21,75	16,24	15,28	17,49	17,23	*	*
	IV	22,56	22,26	22,92	17,21	15,84	18,97	17,86	*	*
2012	I	24,19	23,96	24,46	19,41	17,90	21,34	19,05	*	*
	II	24,40	24,43	24,36	19,82	17,97	22,20	18,94	*	*
	III	24,79	24,54	25,10	19,23	17,06	22,04	17,82	*	*
	IV	25,77	25,40	26,22	20,74	19,23	22,65	19,73	*	*
2013	I	26,94	26,66	27,26	22,72	21,68	23,99	20,58	*	*
	II	26,06	25,50	26,71	21,34	19,47	23,63	18,47	*	*
	III	25,65	25,19	26,18	20,91	18,81	23,52	19,15	*	*
	IV	25,73	25,04	26,53	22,02	20,80	23,51	22,03	*	*
2014	I	25,93	25,37	26,57	22,21	21,02	23,65	20,22	20,20	20,24
	II	24,47	23,70	25,38	21,17	20,14	22,44	19,89	18,96	21,02

Fuente: INE. Encuesta de Población Activa.

* Información no disponible debido a la actualización de datos con base "Censo 2011"



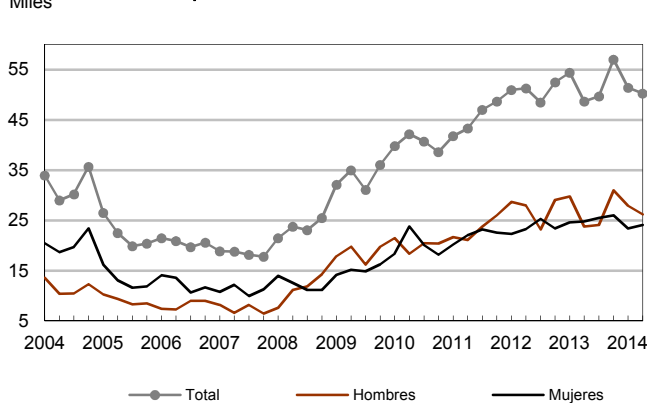


3. NÚMERO DE PARADOS

Número de parados estimados (EPA) por sexo en la provincia de Valladolid (en miles)

Trimestre	Total	Hombres	Mujeres
2010 IV	38,6	20,4	18,2
2011 I	41,8	21,7	20,2
II	43,3	21,1	22,1
III	47,0	23,8	23,2
IV	48,7	26,0	22,6
2012 I	51,0	28,7	22,3
II	51,3	28,0	23,3
III	48,5	23,2	25,3
IV	52,5	29,1	23,4
2013 I	54,4	29,8	24,6
II	48,7	23,8	24,8
III	49,7	24,1	25,5
IV	57,0	31,0	26,0
2013 I	51,4	27,9	23,4
II	50,3	26,2	24,1

Número de parados estimados en Valladolid



Fuente: INE. Encuesta de Población Activa.

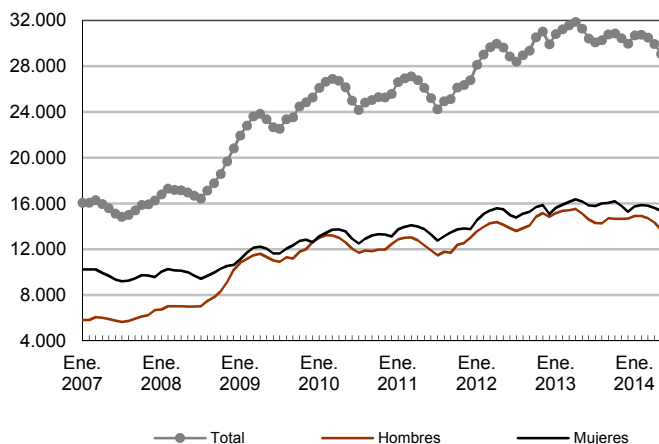
* La metodología EPA 2005, es la utilizada para la serie desde 1996, existiendo, por tanto, continuidad en la serie.

Número de parados registrados (ECYL) por sexo en el municipio de Valladolid

Total parados

Mes	Total	Hombres	Mujeres
2012 Jul.	28.408	13.618	14.790
Ago.	28.987	13.871	15.116
Sep.	29.375	14.088	15.287
Oct.	30.545	14.852	15.693
Nov.	31.038	15.161	15.877
Dic.	29.939	14.850	15.089
2013 Ene.	30.838	15.179	15.659
Feb.	31.256	15.364	15.892
Mar.	31.574	15.434	16.140
Abr.	31.894	15.527	16.367
May.	31.309	15.118	16.191
Jun.	30.446	14.601	15.845
Jul.	30.086	14.308	15.778
Ago.	30.290	14.290	16.000
Sep.	30.799	14.725	16.074
Oct.	30.887	14.672	16.215
Nov.	30.461	14.679	15.782
Dic.	29.994	14.707	15.287
2014 Ene.	30.700	14.927	15.773
Feb.	30.783	14.923	15.860
Mar.	30.530	14.711	15.819
Abr.	29.953	14.345	15.608
May.	29.080	13.711	15.369
Jun.	28.542	13.465	15.077

Nº de parados registrados en el municipio de Valladolid



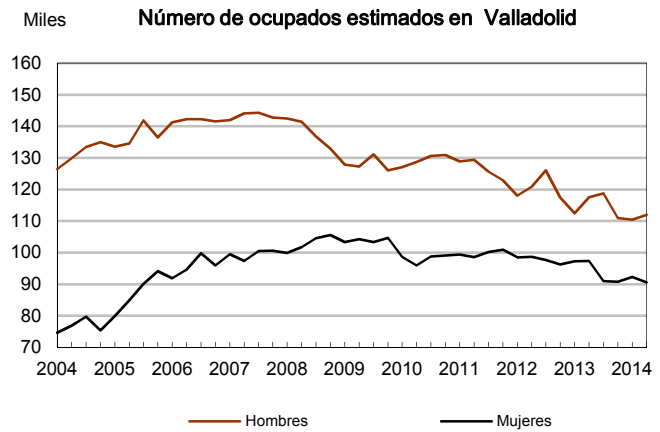
Fuente: Servicio Público de Empleo Estatal (SEPE)



4. NÚMERO DE OCUPADOS

Número de ocupados estimados (EPA) por sexo en la provincia de Valladolid (en miles)

Trimestre	Total	Hombres	Mujeres
2010 IV	230,0	130,9	99,1
2011 I	228,3	128,9	99,4
II	228,0	129,4	98,6
III	225,8	125,6	100,2
IV	223,9	122,9	100,9
2012 I	216,5	118,0	98,5
II	219,6	120,9	98,7
III	223,7	126,0	97,7
IV	213,7	117,4	96,3
2013 I	209,9	112,5	97,3
II	214,9	117,5	97,4
III	209,7	118,7	91,0
IV	201,7	110,9	90,8
2014 I	202,7	110,4	92,3
II	202,6	112,0	90,6



Fuente: INE. Encuesta de Población Activa.

* La metodología EPA 2005, es la utilizada para la serie desde 1996, existiendo, por tanto, continuidad en la serie.

5. CONTRATACIÓN LABORAL

Contratos registrados (ECYL) por sexo y modalidad en el municipio de Valladolid

Mes	Total contratos			Contratos Indefinidos			Contratos Temporales		
	Total	Hombres	Mujeres	Total	Hombres	Mujeres	Total	Hombres	Mujeres
2012 Jul.	8.945	4.491	4.454	540	287	253	8.405	4.204	4.201
Ago.	7.316	3.830	3.486	449	246	203	6.867	3.584	3.283
Sep.	9.623	4.689	4.934	781	336	445	8.842	4.353	4.489
Oct.	10.094	4.705	5.389	1.075	364	711	9.019	4.341	4.678
Nov.	7.474	3.346	4.128	718	260	458	6.756	3.086	3.670
Dic.	6.659	2.984	3.675	473	200	273	6.186	2.784	3.402
2013 Ene.	6.856	3.296	3.560	749	305	444	6.107	2.991	3.116
Feb.	6.457	3.071	3.386	664	267	397	5.793	2.804	2.989
Mar.	6.262	3.094	3.168	608	247	361	5.654	2.847	2.807
Abr.	7.600	3.923	3.677	581	245	336	7.019	3.678	3.341
May.	8.583	4.509	4.074	558	257	301	8.025	4.252	3.773
Jun.	8.499	4.317	4.182	579	246	333	7.920	4.071	3.849
Jul.	9.887	5.106	4.781	612	281	331	9.275	4.825	4.450
Ago.	7.414	3.957	3.457	491	227	264	6.923	3.730	3.193
Sep.	10.349	5.031	5.318	885	350	535	9.464	4.681	4.783
Oct.	11.358	5.654	5.704	1.048	450	598	10.310	5.204	5.106
Nov.	8.004	3.956	4.048	601	278	323	7.403	3.678	3.725
Dic.	8.465	4.095	4.370	574	258	316	7.891	3.837	4.054
2014 Ene.	8.113	4.175	3.938	700	314	386	7.413	3.861	3.552
Feb.	7.105	3.610	3.495	554	223	331	6.551	3.387	3.164
Mar.	7.844	4.020	3.824	713	346	367	7.131	3.674	3.457
Abr.	8.008	4.145	3.863	762	366	396	7.246	3.779	3.467
May.	9.425	5.082	4.343	662	302	360	8.763	4.780	3.983
Jun.	9.776	5.129	4.647	807	342	465	8.969	4.787	4.182

Fuente: Servicio Público de Empleo Estatal (SEPE)

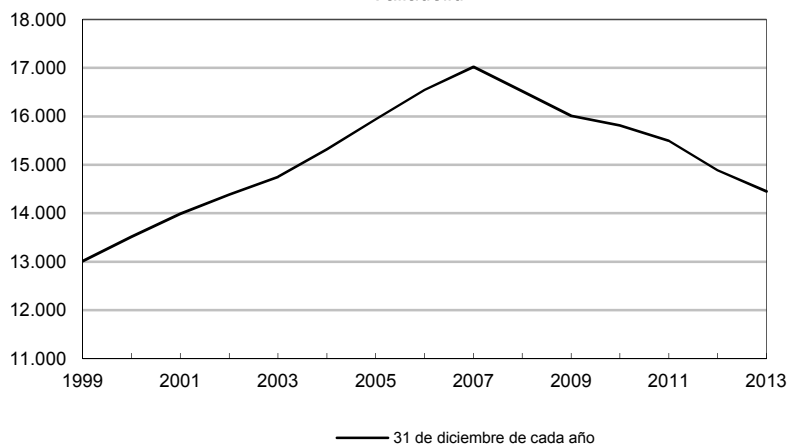


6. EMPRESAS

Empresas inscritas en la Seguridad Social en la provincia de Valladolid

Mes	Empresas
31 de diciembre de 1999	13.014
31 de diciembre de 2000	13.512
31 de diciembre de 2001	13.988
31 de diciembre de 2002	14.387
31 de diciembre de 2003	14.749
31 de diciembre de 2004	15.320
31 de diciembre de 2005	15.939
31 de diciembre de 2006	16.544
31 de diciembre de 2007	17.020
31 de diciembre de 2008	16.517
31 de diciembre de 2009	16.011
31 de diciembre de 2010	15.813
31 de diciembre de 2011	15.494
31 de diciembre de 2012	14.886
31 de diciembre de 2013	14.449
<hr/>	
2011 Jul.	15.840
Ago.	15.668
Sep.	15.646
Oct.	15.670
Nov.	15.586
Dic.	15.494
<hr/>	
2012 Ene.	15.263
Feb.	15.229
Mar.	15.266
Abr.	15.283
May.	15.339
Jun.	15.387
Jul.	15.230
Ago.	15.042
Sep.	15.084
Oct.	15.046
Nov.	15.026
Dic.	14.886
<hr/>	
2013 Ene.	14.684
Feb.	14.661
Mar.	14.625
Abr.	14.695
May.	14.692
Jun.	14.787
Jul.	14.619
Ago.	14.528
Sep.	14.496
Oct.	14.516
Nov.	14.605
Dic.	14.449
<hr/>	
2014 Ene.	14.293
Feb.	14.313
Mar.	14.375
Abr.	14.429
May.	14.572

Empresas inscritas en la Seguridad Social en la provincia de Valladolid



Empresas inscritas en la Seguridad Social en la provincia de Valladolid

