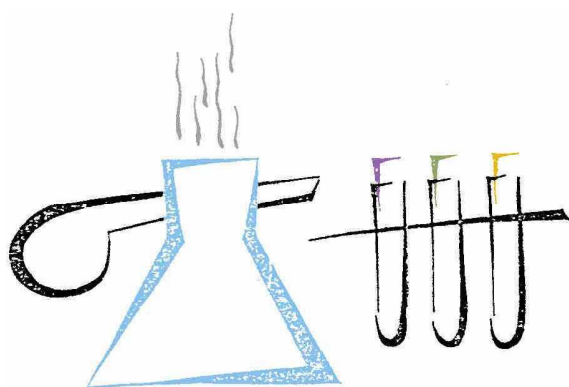




CONSEJOS Y RECOMENDACIONES

RIESGOS ANTRÓPICOS: INTOXICACIÓN POR PRODUCTOS QUÍMICOS



1. Los materiales peligrosos no sólo se encuentran en el trabajo, sino también en el ámbito doméstico. Suele haber sustancias potencialmente peligrosas que se utilizan en tareas domésticas, jardinería y mantenimiento, siga los procedimientos de seguridad recomendados por el etiquetado de cada producto. Evite el contacto con otros productos químicos que podrían provocar reacciones peligrosas.
2. Si se ve expuesto a gases tóxicos salga a respirar aire puro lo antes posible, y elimine las sustancias químicas con mucha agua, pero hay que tener mucho cuidado porque añadir agua a algunos productos químicos puede provocar reacciones aún más peligrosas. Aprenda las propiedades de las sustancias que manipula o transporta y las medidas para hacer frente a los accidentes.
3. En los accidentes de carretera o ferroviarios en los que se ve involucrada alguna cisterna, o cualquier otro vehículo utilizado para el transporte de mercancías peligrosas, manténgase alejado y siga las instrucciones que se dan en el caso de "Accidentes en el transporte de mercancías peligrosas".
4. Si se divulga por las autoridades competentes una alarma ante una posible contaminación aérea por escape de producto tóxico, adopte las siguientes precauciones:



MEDIDAS PREVENTIVAS

- Permanezca en el interior de sus casas hasta que se les avise que el peligro ya ha pasado. No vaya a buscar a los niños al colegio, allí estarán más seguros.
- Cierre lo más herméticamente posible puertas, ventanas, orificios de ventilación, chimeneas, etc. Si es necesario obtúrelos con trapos mojados con agua.
- No haga uso de aparatos de aire acondicionado u otro tipo de ventilación exterior, apague los sistemas de calefacción.
- Rehuya los puntos bajos de edificaciones (sótanos, garajes, etc.). Si es posible, suba a los pisos más altos. En caso de que el gas que se dispersa sea más ligero que el aire (ácido cianhídrico, monóxido de carbono, etc.) debe aplicarse el criterio inverso.
- En caso de encontrarse al aire libre y sin refugio posible corra siempre en dirección transversal al viento, evitando las hondonadas del terreno.
- Protéjase boca y nariz con un pañuelo mojado. No fume ni encienda fuego, evite cualquier punto de ignición.
- Escuche las emisoras de radio locales y siga las instrucciones y recomendaciones que irán dando las autoridades.