

Manual 2- **persona física y jurídica**  
[www.valladolid.es/decide](http://www.valladolid.es/decide)

Fase de recogida de apoyos  
del 19 de enero al 19 de febrero

# ¿CÓMO APOYAR UNA PROPUESTA DE PROYECTO DE INVERSIÓN?



[www.valladolid.es/decide](http://www.valladolid.es/decide)



## Manual 2- **persona física y jurídica** **www.valladolid.es/decide**

La Concejalía de Participación Ciudadana y Deportes presenta este manual con el objetivo de ofrecer a la ciudadanía una guía sencilla, clara y accesible sobre el procedimiento para la recogida y formalización de apoyos en el marco de los Presupuestos Participativos.



 **ENTRA EN**  
[www.valladolid.es/decide](http://www.valladolid.es/decide)

Para acceder al proceso entra en  
**[www.valladolid.es/decide](http://www.valladolid.es/decide)**  
Puedes hacerlo escribiendo directamente esta dirección  
en tu navegador.

Escanea el QR que te mostramos si lo prefieres



- Sólo podrás presentar propuestas si la fase está activada , y estará activada durante el periodo de presentación de propuestas. Podrás presentar propuestas del **9 de diciembre de 2025 al 9 de enero de 2026** ,

**1-INICIA SESIÓN**



**2-SI TU ENTIDAD YA  
ESTA REGISTRADA  
INTRODUCE TUS  
DATOS**

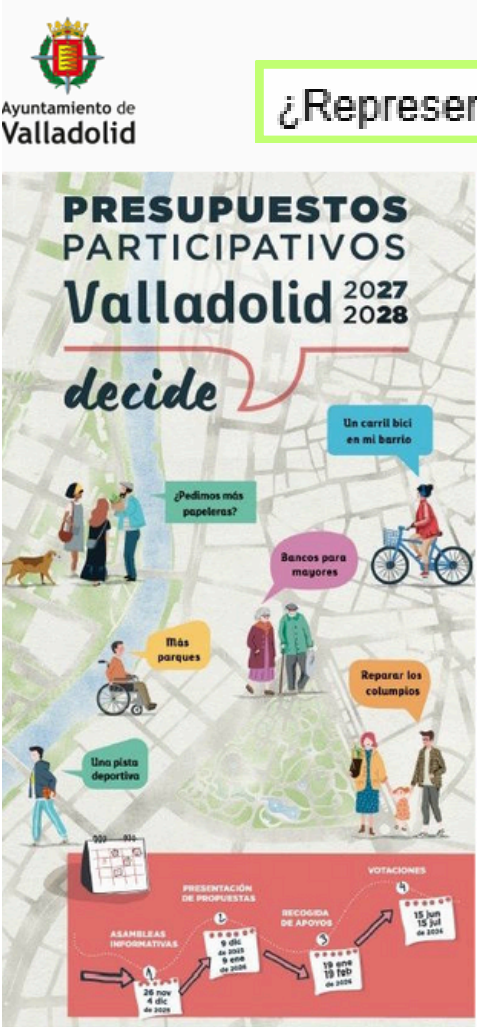


Si no recuerdas la contraseña selecciona ¿Olvidaste tu contraseña?

3 ¿Quieres **registrarte**?, te explicamos como hacerlo: haz clic en

¿No tienes una cuenta? [Regístrate](#)

## Registrarse



¿Representas a una organización / colectivo? [Regístrate aquí](#)

### Nombre de usuario

Nombre público que aparecerá en tus publicaciones

Nombre de usuario

### Email

Tu correo electrónico

### Contraseña

Contraseña que utilizarás para acceder a este sitio web

### Repite la contraseña anterior

Repite la contraseña anterior

### Sexo

Seleccione su sexo

☐ Al registrarte aceptas las [condiciones de uso](#)

Registrarse

[Entrar](#)

[¿No has recibido instrucciones para confirmar tu cuenta?](#)

[¿Tienes una cuenta corporativa?](#)



### Entrar

¿No tienes una cuenta? [Regístrate](#)

[Si tienes un código, accede por DNI + código en este enlace.](#)

### Email o nombre de usuario

Email

### Contraseña

Contraseña

☐ Recordarme

[¿Olvidaste tu contraseña?](#)

Entrar

[¿No has recibido instrucciones para confirmar tu cuenta?](#)

[¿Tienes una cuenta corporativa?](#)

1

Rellena el formulario y pulsa

Registrarse

2

En el correo que has usado para registrarte recibirás un correo de confirmación

Se te ha enviado un mensaje con un enlace de confirmación. Por favor visita el enlace para activar tu cuenta. X

### Revisa tu correo

Gracias por registrarte en la web. Ahora debes **confirmar tu correo**.

Por favor **revisa tu correo electrónico** - te hemos enviado un **enlace para confirmar tu cuenta**.

Una vez confirmado, podrás empezar a participar.

Entendido, volver a la página principal

3

Revisa tu correo

Ya puedes presentar tus propuestas de proyecto de inversión.  
Como persona jurídica puedes presentar hasta 5 propuestas,

1



Haz clic en ACCEDE

2

Elige una zona, desplegando el contenido y selecciona.



3

Selecciona una propuesta



4

Haz clic en APOYAR



## Recuerda que podrás participar en esta fase:

- ✓ Si tienes más de 16 años
- ✓ Y estás empadronado en Valladolid

Puedes apoyar en cualquier zona y cualquier propuesta si cambias de idea puedes eliminar tu apoyo hasta el 19 de febrero de 2026

Buscar apoyos compartiendo en redes

Sigue tu propuesta para comprobar su estado por las siguientes fases

### AUTOR

[Editar](#)

### PROPUESTA DE PROYECTO DE INVERSIÓN



### COMPARTIR



### SEGUIR

[Seguir propuesta de proyecto de inversión](#)

Manual 2- **persona física y jurídica**  
[www.valladolid.es/decide](http://www.valladolid.es/decide)

**Compartre y consigue apoyos ,  
las propuestas que no tengan  
apoyos no pasarán a la  
siguiente fase**



## APOYO PRESENCIAL

Si lo necesitas ponemos a tu disposición  
**personal de apoyo** de manera presencial

## FASE DE APOYOS

**Las propuestas sin apoyo  
serán excluidas**

Desde el **19 de enero al 19 de febrero de 2026**

### OFICINA MUNICIPAL DE SAN BENITO

**Oficina nº 40 (2º planta)**

Desde el 19 de enero al 19 de febrero de 2026 de  
10:00 a 14:30 horas de lunes a viernes

### CENTROS CÍVICOS

Jueves **29 de enero** y días

**5, 12 y 19 de febrero** 2026

De 11:00 a 13:00 y 17:00 a 19:00 horas

CENTROS MUNICIPALES Y  
CENTROS DE INICIATIVAS  
CIUDADANAS

Miércoles **3 de febrero** de 2026

De 11:00 a 13:00 y 17:00 a 19:00 horas





[www.valladolid.es/decide](http://www.valladolid.es/decide)

